



工程指示 / 要求簡箋 ENGINEER INSTRUCTIONS(E.I.)

工程指示編號:	EI- 6860	修改版本:	A
	HK- 2461		
工程編號:	J 860	工程名稱:	馬灣(村屋)
收件人:	生統	發件人:	nero
工程項目:	後裝FD門 - 廠用鋁料加工圖(前十棟)	日期:	26/10/2023

<input type="checkbox"/> 原合約工程包	<input type="checkbox"/> 原合約工程加 / 減賬 QT-	<input type="checkbox"/> 新工程報價 QT-
---------------------------------	--	------------------------------------

信件批核號碼/圖紙參考編號:	批核模具圖紙編號:
客戶指示附件:	管理內部批簽署:

<input type="checkbox"/> 初步鋁料 B.M.	<input type="checkbox"/> 加工拆圖, 然後生產	<input type="checkbox"/> 尺寸表
<input type="checkbox"/> 正式鋁料 B.M.	<input type="checkbox"/> 技術上資料/指示	<input type="checkbox"/> 報價
<input type="checkbox"/> 配件 B.M.	<input type="checkbox"/> 樣辦或貨品說明書	<input type="checkbox"/> 分判合約
<input type="checkbox"/> 其他:		

內容: FD門W34CR-3改門洞口修改加工圖 請按附件修改資料生產加工, 送地盤。 **請先做一隻FD門(W30a-11)試安裝限位撐, 因為這孔還沒定尺寸, 要試裝一幅才知尺寸, 測試及安裝、配件安裝及功能等沒有問題才可大手加工生產。
完成上列要求日期: 27/10/2023

國內

<input type="checkbox"/> 生產技術總監	<input type="checkbox"/> 連附件	<input type="checkbox"/> 技術部	<input type="checkbox"/> 連附件	<input type="checkbox"/> 生產部	<input type="checkbox"/> 連附件
<input type="checkbox"/> 採購部	<input type="checkbox"/> 連附件	<input checked="" type="checkbox"/> 生產統籌部	<input checked="" type="checkbox"/> 連附件	<input type="checkbox"/> 報關組	<input type="checkbox"/> 連附件
<input type="checkbox"/> 質檢部	<input type="checkbox"/> 連附件	<input type="checkbox"/> 會計部	<input type="checkbox"/> 連附件	<input type="checkbox"/> 機械設計部	<input type="checkbox"/> 連附件
<input type="checkbox"/> 香港辦	<input type="checkbox"/> 連附件	<input type="checkbox"/> 其他:			

香港

<input type="checkbox"/> 行政部	<input type="checkbox"/> 連附件	<input type="checkbox"/> 會計部	<input type="checkbox"/> 連附件	<input type="checkbox"/> 統籌部	<input type="checkbox"/> 連附件	<input type="checkbox"/> 工程部	<input type="checkbox"/> 連附件
<input type="checkbox"/> 採購部	<input type="checkbox"/> 連附件	<input type="checkbox"/> QS部	<input type="checkbox"/> 連附件	<input checked="" type="checkbox"/> 地盤管理	<input checked="" type="checkbox"/> 連附件	<input type="checkbox"/> 維修部	<input type="checkbox"/> 連附件

*發件人簽署:		*組別成員批核簽署:	
傳遞編號:	HK2461	項目經理簽署:	

 美特鋁質 有限公司 MIDI Aluminium Fabricator Ltd.				類別		物料號	
				制圖	LRA	2023.10.16	圖號 860-FD-Z9/1
修改	-	-		復核	-	-	數量
日期	-	-		批准			位置

窗号: W34cR-3

序號	料號	名稱	洞口高H	2000	幅数	1幅	楼层: GF
			出筍	長度L(mm)	支/幅	加工說明	备注
1	X86007	70生夹企	直口	1950	1	X86007-W34cR/3-1	
1A	JMFG0046	70中柱	直口	2100	1	JMFG0046-W34cR/3-1	
1B	X86529	夹企扣脚	直口	1950	1	X86529-W34cR/3-1	
2	X86383	70FD门边企料	直口	1950	1	X86383-W34cR/3-1	
3	X86269	70FD门顶横料	避位	864	1	X86269-W34cR/3-1	
4	X86022	70生底横	避位	854	1	X86022-W34cR/3-1	

門玉用料

5	X86384	FD門玉料	45°	1894.5	1	X86384-W34cR/3-1	
6	X86384	FD門玉料	45°	1894.5	1	X86384-W34cR/3-2	
7	X86384	FD門玉料	45°	862	1	X86384-W34cR/3-3	
8	X86384	FD門玉料	45°	862	1	X86384-W34cR/3-4	
9	X86201	玻璃線	直口	1749.5	1	X86201-W34cR/3-1	
10	X86201	玻璃線	直口	1749.5	1	X86201-W34cR/3-2	
11	X86201	玻璃線	直口	678	1	X86201-W34cR/3-3	
12	X86201	玻璃線	直口	678	1	X86201-W34cR/3-4	

FD門配套型材用料

13	19x5mm厚铝巴		直口	110	4	J860-FJ02R	
14	43x5mm厚铝巴		直口	1534.5	1	J860-W34cR/3-1	
15	JMA0009	50x50x5mm鋁角	直口	36	4	JMA0009-LJ01	FD门组框码
15a	JMA0009	50x50x5mm鋁角	直口	65	4	JMA0009-LJ02	FD门组框码
16	X85964	拉巴	直口	695	1	X85964-LB1	
17	X85964	拉巴	直口	698.5	1	X85964-W34cR/3-LB2	

工程號	J-860	地盤	馬灣	附 件	組裝圖見: 860-FD-Z9
名稱	門玉組裝圖		探用		
材料	--		地盤		
顏色	--		工廠		

美特鋁質有限公司 MIDI Aluminium Fabricator Ltd.				類別	物料號					圖號 860-FD-FY1/1		
修改	-	-		制圖	LRA	2023.10.16				圖號	860-FD-FY1/1	
日期	-	-		復核	-	-				數量		
				批准						位置		
編號	數量	門玉寬W	門玉高H	H1	H2	A	B	C	D	樓層	備註	款式
W30/4-FY1	1	852	1894.5	868.5	698.5	497.25	497.25	460	374.5	GF	扭摺+鎖芯	SHR
W30/6-FY1	1	852	1824.5	798.5	628.5	462.25	462.25	460	304.5	GF	扭摺+鎖芯	SHR
W30/7-FY1	1	802	1834.5	808.5	638.5	467.25	467.25	460	314.5	GF	扭摺+鎖芯	SHR
W30/9-FY1	1	752	1864.5	838.5	668.5	482.25	482.25	460	344.5	GF	扭摺+鎖芯	SHR
W30/10-FY1	1	852	1844.5	818.5	648.5	472.25	472.25	460	324.5	GF	扭摺+鎖芯	SHR
W30/12-FY1	1	852	1884.5	858.5	688.5	492.25	492.25	460	364.5	GF	扭摺+鎖芯	SHR
W30/14-FY1	1	912	1994.5	968.5	798.5	547.25	547.25	460	474.5	GF	扭摺+鎖芯	SHR
W30/15-FY1	1	782	2074.5	1048.5	878.5	587.25	587.25	460	554.5	GF	扭摺+鎖芯	SHR
W30/16-FY1	1	852	2084.5	1058.5	888.5	592.25	592.25	460	564.5	GF	扭摺+鎖芯	SHR
W30/19-FY1	1	852	2164.5	1138.5	968.5	632.25	632.25	460	644.5	GF	扭摺+鎖芯	SHR
W30/20-FY1	1	742	1914.5	888.5	718.5	507.25	507.25	460	394.5	GF	扭摺+鎖芯	SHR
W30/21-FY1	1	752	1914.5	888.5	718.5	507.25	507.25	460	394.5	GF	扭摺+鎖芯	SHR
W30a/11-FY1	1	852	1874.5	848.5	678.5	487.25	487.25	460	354.5	GF	扭摺+鎖芯	SHR
W30a/17-FY1	1	792	2084.5	1058.5	888.5	592.25	592.25	460	564.5	GF	扭摺+鎖芯	SHR
W30a/18-FY1	1	492	2104.5	1078.5	908.5	602.25	602.25	460	584.5	GF	扭摺+鎖芯	SHR
W30a/19-FY1	1	852	1884.5	858.5	688.5	492.25	492.25	460	364.5	GF	扭摺+鎖芯	SHR
W30a/8-FY1	1	712	1834.5	808.5	638.5	467.25	467.25	460	314.5	GF	扭摺+鎖芯	SHR
W32d/#1-FY1	1	862	2059.5	1033.5	863.5	579.75	579.75	460	539.5	GF	扭摺+鎖芯	SHR
W32d/#2-FY1	1	652	2059.5	1033.5	863.5	579.75	579.75	460	539.5	GF	扭摺+鎖芯	SHR
W34aR/1-FY1	1	862	1824.5	798.5	628.5	462.25	462.25	460	304.5	GF	扭摺+鎖芯	SHR
W34aR/2-FY1	1	862	1834.5	808.5	638.5	467.25	467.25	460	314.5	GF	扭摺+鎖芯	SHR
W34aR/3-FY1	1	862	1834.5	808.5	638.5	467.25	467.25	460	314.5	GF	扭摺+鎖芯	SHR
W34bR/1-FY1	1	862	1844.5	818.5	648.5	472.25	472.25	460	324.5	GF	扭摺+鎖芯	SHR
W34cR/3-FY1	1	862	1894.5	868.5	698.5	497.25	497.25	460	374.5	GF	扭摺+鎖芯	SHR
W30/1-FY1	1	822	1894.5	868.5	698.5	497.25	497.25	460	374.5	1F	僅扭摺	SHR
W30/2-FY1	1	512	1624.5	598.5	428.5	362.25	362.25	564.5	0	1F	僅扭摺	SHR
W30a/1-FY1	1	802	1894.5	868.5	698.5	497.25	497.25	460	374.5	1F	僅扭摺	SHR
W31a/1-FY1	1	862	1864.5	838.5	668.5	482.25	482.25	460	344.5	1F	僅扭摺	SHR
W31a/3-FY1	1	862	1864.5	838.5	668.5	482.25	482.25	460	344.5	1F	僅扭摺	SHR
W31a/4-FY1	1	862	2174.5	1148.5	978.5	637.25	637.25	460	654.5	1F	僅扭摺	SHR
W31a/2-FY1	1	862	1864.5	838.5	668.5	482.25	482.25	460	344.5	2F	僅扭摺	SHR
W31a/2a-FY1	1	862	1854.5	828.5	658.5	477.25	477.25	460	334.5	2F	僅扭摺	SHR
W32aR/4-FY1	1	662	1884.5	858.5	688.5	492.25	492.25	460	364.5	2F	僅扭摺	SHR
W30b/1-FY1	1	602	1654.5	628.5	458.5	377.25	377.25	594.5	0	RF	僅鎖孔	SHR
W30b/2-FY1	1	552	1674.5	648.5	478.5	387.25	387.25	614.5	0	RF	僅鎖孔	SHR
W30b/3-FY1	1	772	1754.5	728.5	558.5	427.25	427.25	694.5	0	RF	僅鎖孔	SHR
W30b/4-FY1	1	541	1994.5	968.5	798.5	547.25	547.25	460	474.5	RF	僅鎖孔	SHR
W30b/11-FY1	1	582	1584.5	558.5	388.5	342.25	342.25	524.5	0	RF	僅鎖孔	SHR
W30c/2-FY1	1	652	1631.5	605.5	435.5	365.75	365.75	571.5	0	RF	僅鎖孔	SHR
W30c/3-FY1	1	602	1654.5	628.5	458.5	377.25	377.25	594.5	0	RF	僅鎖孔	SHR
W30c/4-FY1	1	582	1674.5	648.5	478.5	387.25	387.25	614.5	0	RF	僅鎖孔	SHR
W30c/5-FY1	1	502	1714.5	688.5	518.5	407.25	407.25	654.5	0	RF	僅鎖孔	SHR
W30c/6-FY1	1	452	1744.5	718.5	548.5	422.25	422.25	684.5	0	RF	僅鎖孔	SHR
工程號	J-860	地盤	馬灣			附件						
名稱	多點鎖放樣			採用		組裝圖見：860-FD-FY1						
材料	X85964			地盤								
顏色	--			工廠								

 美特鋁質 有限公司 MIDI Aluminium Fabricator Ltd.				類別		物料號	
				制圖	LRA	2023.10.10	圖號 X86383-AL03-01
修改	-	-		復核	-	-	數量 -
日期	-	-		批准			位置

加工圖見：X86383-AL03

序号	物料编号	数量	长度L	A	B
1	X86383-W31aR/1-1	2	1860	452.25	452.25
2	X86383-W31aR/2-1	1	2330	687.25	687.25
3	X86383-W31aR/3-1	2	1840	442.25	442.25
4	X86383-W31aR/4-1	1	1920	482.25	482.25
5	X86383-W31aR/5-1	1	1920	482.25	482.25
6	X86383-W32aR/2-1	2	1920	482.25	482.25
7	X86383-W31bR/1-1	1	1810	427.25	427.25
8	X86383-W31bR/2-1	1	1830	437.25	437.25
9	X86383-W31bR/3-1	1	2330	687.25	687.25
10	X86383-W31bR/4-1	2	1900	472.25	472.25
11	X86383-W34b-1	1	2240	642.25	642.25
12	X86383-W34bR/1-1	1	1900	472.25	472.25
13	X86383-W34a/2-1	1	1890	467.25	467.25
14	X86383-W34a/3-1	1	1890	467.25	467.25
15	X86383-W34aR/2-1	1	1890	467.25	467.25
16	X86383-W34aR/3-1	1	1890	467.25	467.25
17	X86383-W34c/2-1	1	1930	487.25	487.25
18	X86383-W34cR-3-1	1	1950	497.25	497.25
19	X86383-W34/1-1	1	2000	522.25	522.25
20	X86383-W34a/1-1	1	1880	462.25	462.25
21	X86383-W34aR/1-1	1	1880	462.25	462.25

工程號	J-860	地盤	馬灣	附件
名稱	数据表		探用	
材料	--		地盤	
顏色	--		工廠	

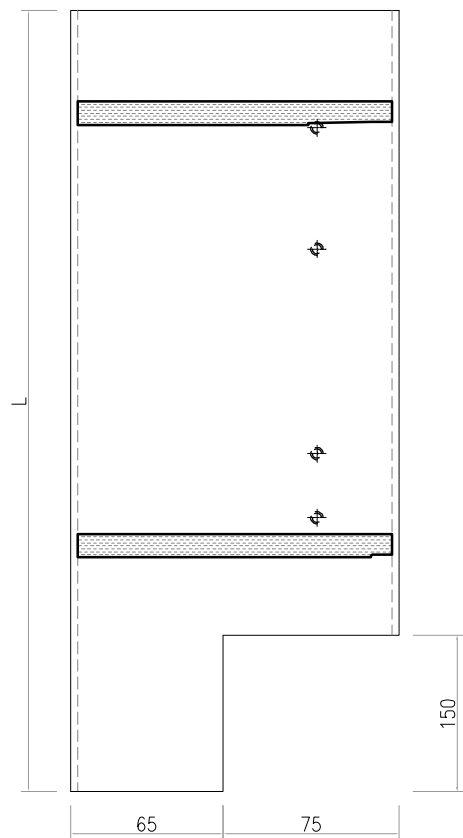
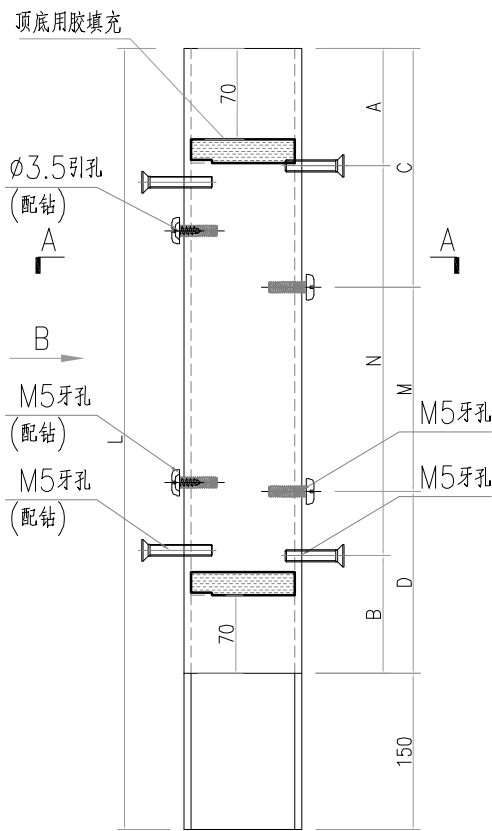
 美特鋁質有限公司 MIDI Aluminium Fabricator Ltd.				類別		物料號		
				制圖	LRA	2023.10.10	圖號	X86383-AL01-01
修改	-	-		復核	-	-	數量	-
日期	-	-		批准			位置	

加工图见: X86007-AL01

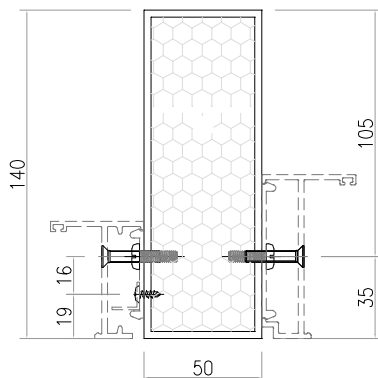
序号	物料编号	数量	长度L	A		N		B	C	D
1	X86007-W31a/1-1	1	1920	60	300	x	6	60	460	344.5
2	X86007-W31a/2-1	1	1920	60	300	x	6	60	460	344.5
3	X86007-W31a/2a-1	1	1910	55	300	x	6	55	460	334.5
4	X86007-W31a/3-1	1	1920	60	300	x	6	60	460	344.5
5	X86007-W31a/4-1	1	2230	65	300	x	7	65	460	654.5
6	X86007-W32d/#1-1	1	2115	157.5	300	x	6	157.5	460	539.5
7	X86007-W34bR/1-1	1	1900	50	300	x	6	50	460	324.5
8	X86007-W34aR/2-1	1	1890	195	300	x	5	195	460	314.5
9	X86007-W34aR/3-1	1	1890	195	300	x	5	195	460	314.5
10	X86007-W34cR-3-1	1	1950	75	300	x	6	75	460	374.5
11	X86007-W34aR/1-1	1	1880	190	300	x	5	190	460	304.5

工程號	J-860	地盤	馬灣	附件
名稱	数据表		探用	
材料	--		地盤	
顏色	--		工廠	

 美特鋁質 有限公司 MIDI Aluminium Fabricator Ltd.				類別		物料號							
				制圖	LRA	2023.10.10	圖號	JMFG0046-AL02R					
修改	-	-		復核	-	-	數量	-					
日期	-	-		批准			位置						
序号	物料编号	数量	长度L	A		N		B	C		M		D
1	JMFG0046-W34bR/1-1	1	2050	50	300	x	6	50	200	300	x	5	200
2	JMFG0046-W34aR/2-1	1	2040	195	300	x	5	195	45	300	x	6	45
3	JMFG0046-W34aR/3-1	1	2040	195	300	x	5	195	45	300	x	6	45
4	JMFG0046-W34aR/1-1	1	2030	190	300	x	5	190	40	300	x	6	40
5	JMFG0046-W34cR-3-1	1	2100	75	300	x	6	75	50	300	x	6	100
6	JMFG0046-W32d/#1-1	1	2265	157.5	300	x	6	157.5	100	300	x	6	215



SECTION B-B

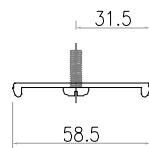
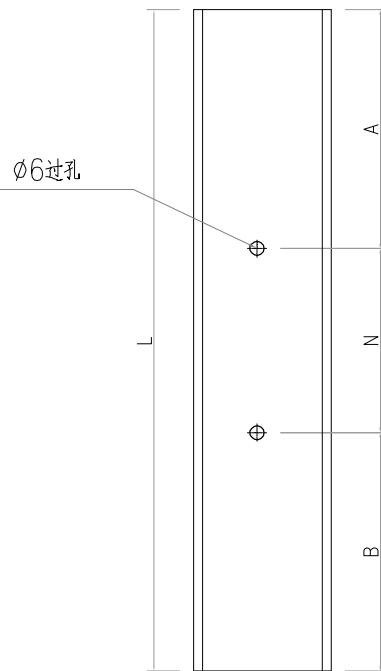


SECTION A-A


工程號	J-860	地盤	馬灣	附件
名稱	70中柱		採用	
材料	JMFG0046		地盤	
顏色	--		工廠	

 美特鋁質有限公司 MIDI Aluminium Fabricator Ltd.				類別		物料號		
				制圖	LRA	2023.10.10	圖號	X86529-AL01
修改	-	-		復核	-	-	數量	-
日期	-	-		批准			位置	

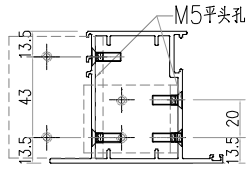
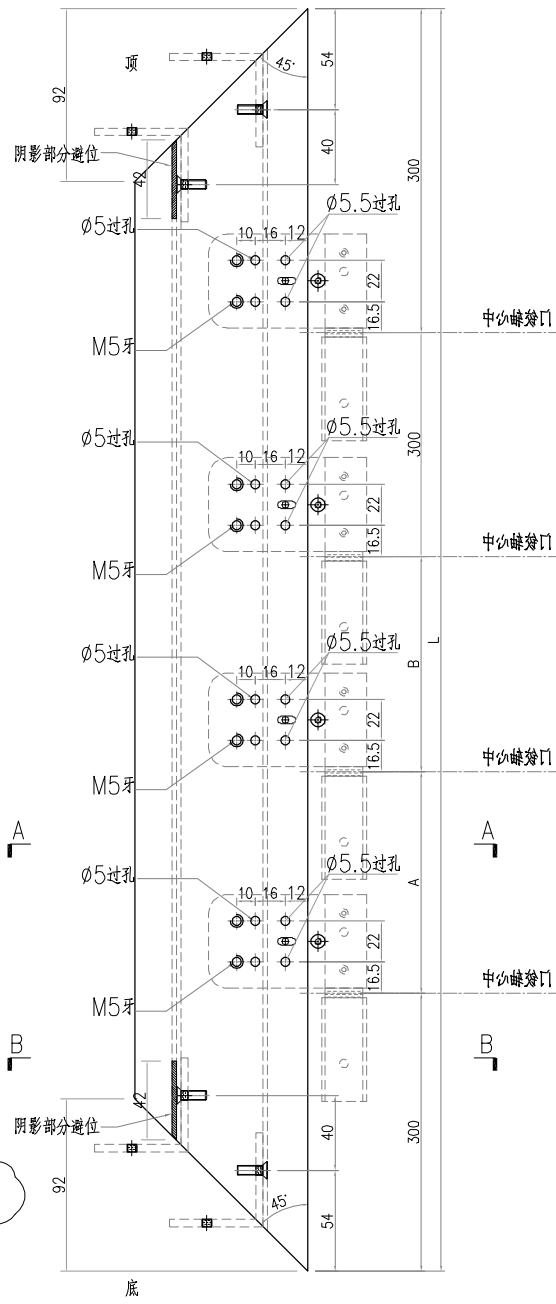
序号	物料编号	数量	长度L	A		N		B
1	X86529-W31a/1-1	1	1920	210	300	x	5	210
2	X86529-W31a/2-1	1	1920	210	300	x	5	210
3	X86529-W31a/2a-1	1	1910	205	300	x	5	205
4	X86529-W31a/3-1	1	1920	210	300	x	5	210
5	X86529-W31a/4-1	1	2230	215	300	x	6	215
6	X86529-W34bR/1-1	1	1900	200	300	x	5	200
7	X86529-W34aR/2-1	1	1890	45	300	x	6	45
8	X86529-W34aR/3-1	1	1890	45	300	x	6	45
9	X86529-W34cR-3-1	1	1950	50	300	x	6	100
10	X86529-W34aR/1-1	1	1880	40	300	x	6	40



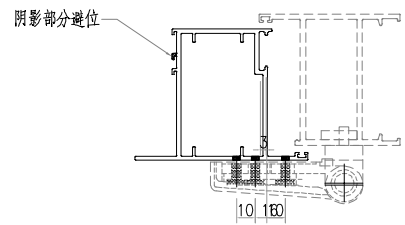
工程號	J-860	地盤	馬灣	附件
名稱	夾企扣腳		探用	
材料	X86529		地盤	
顏色	--		工廠	

 美特鋁質有限公司 MIDI Aluminium Fabricator Ltd.				類別		物料號	
				制圖	LRA	2023.10.10	圖號 X86384-AL01R
修改	-	-		復核	-	-	數量 -
日期	-	-		批准			位置

序号	物料编号	数量	长度L	A	B
1	X86384-W30/1-2	1	1894.5	497.25	497.25
2	X86384-W30/2-2	1	1624.5	362.25	362.25
3	X86384-W30/4-2	1	1894.5	497.25	497.25
4	X86384-W30/6-2	1	1824.5	462.25	462.25
5	X86384-W30/7-2	1	1834.5	467.25	467.25
6	X86384-W30/9-2	1	1864.5	482.25	482.25
7	X86384-W30/10-2	1	1844.5	472.25	472.25
8	X86384-W30/12-2	1	1884.5	492.25	492.25
9	X86384-W30/14-2	1	1994.5	547.25	547.25
10	X86384-W30/15-2	1	2074.5	587.25	587.25
11	X86384-W30/16-2	1	2084.5	592.25	592.25
12	X86384-W30/19-2	1	2164.5	632.25	632.25
13	X86384-W30/20-2	1	1914.5	507.25	507.25
14	X86384-W30a/1-2	1	1894.5	497.25	497.25
15	X86384-W30a/8-2	1	1834.5	467.25	467.25
16	X86384-W30a/11-2	1	1874.5	487.25	487.25
17	X86384-W30a/17-2	1	2084.5	592.25	592.25
18	X86384-W30a/18-2	1	2104.5	602.25	602.25
19	X86384-W30a/19-2	1	1884.5	492.25	492.25
20	X86384-W30b/1-2	1	1654.5	377.25	377.25
21	X86384-W30b/2-2	1	1674.5	387.25	387.25
22	X86384-W30b/3-2	1	1754.5	427.25	427.25
23	X86384-W30b/4-2	1	1994.5	547.25	547.25
24	X86384-W30b/11-2	1	1584.5	342.25	342.25
25	X86384-W30c/2-2	1	1631.5	365.75	365.75
26	X86384-W30c/3-2	1	1654.5	377.25	377.25
27	X86384-W30c/4-2	1	1674.5	387.25	387.25
28	X86384-W30c/5-2	1	1714.5	407.25	407.25
29	X86384-W30c/6-2	1	1744.5	422.25	422.25
30	X86384-W30/21-2	1	1914.5	507.25	507.25
31	X86384-W31a/1-2	1	1864.5	482.25	482.25
32	X86384-W31a/2-2	1	1864.5	482.25	482.25
33	X86384-W31a/2a-2	1	1854.5	477.25	477.25
34	X86384-W31a/3-2	1	1864.5	482.25	482.25
35	X86384-W31a/4-2	1	2174.5	637.25	637.25
36	X86384-W34bR/1-2	1	1844.5	472.25	472.25
37	X86384-W34aR/2-2	1	1834.5	467.25	467.25
38	X86384-W34aR/3-2	1	1834.5	467.25	467.25
39	X86384-W34cR-3-2	1	1894.5	497.25	497.25
40	X86384-W34aR/1-2	1	1824.5	462.25	462.25
41	X86384-W32d/#1-2	1	2059.5	579.75	579.75
42	X86384-W32d/#2-2	1	2059.5	579.75	579.75
43	X86384-W32aR/4-1	1	1884.5	492.25	492.25



SECTION B-B



SECTION A-A

工程號	J-860	地盤	馬灣	附 件
名稱	FD門玉料		探用	
材料	X86384		地盤	
顏色	--		工廠	

 美特鋁質 有限公司 MIDI Aluminium Fabricator Ltd.				類別		物料號		
				制圖	LRA	2023.10.10	圖號	X86384-AL02-01
修改	-	-		復核	-	-	數量	-
日期	-	-		批准			位置	

加工图见：X86384-AL02

序号	物料编号	数量	长度L
1	X86384-W30/4-1	1	1894.5
2	X86384-W30/6-1	1	1824.5
3	X86384-W30/7-1	1	1834.5
4	X86384-W30/9-1	1	1864.5
5	X86384-W30/10-1	1	1844.5
6	X86384-W30/12-1	1	1884.5
7	X86384-W30/14-1	1	1994.5
8	X86384-W30/15-1	1	2074.5
9	X86384-W30/16-1	1	2084.5
10	X86384-W30/19-1	1	2164.5
11	X86384-W30/20-1	1	1914.5
12	X86384-W30a/8-1	1	1834.5
13	X86384-W30a/11-1	1	1874.5
14	X86384-W30a/17-1	1	2084.5
15	X86384-W30a/18-1	1	2104.5
16	X86384-W30a/19-1	1	1884.5
17	X86384-W30/21-1	1	1914.5
18	X86384-W34bR/1-1	1	1844.5
19	X86384-W34aR/2-1	1	1834.5
20	X86384-W34aR/3-1	1	1834.5
21	X86384-W34cR-3-1	1	1894.5
22	X86384-W34aR/1-1	1	1824.5
23	X86384-W32d/#1-1	1	2059.5
24	X86384-W32d/#2-1	1	2059.5

工程號	J-860	地盤	馬灣	附 件
名稱	数据表		探用	
材料	--		地盤	
顏色	--		工廠	

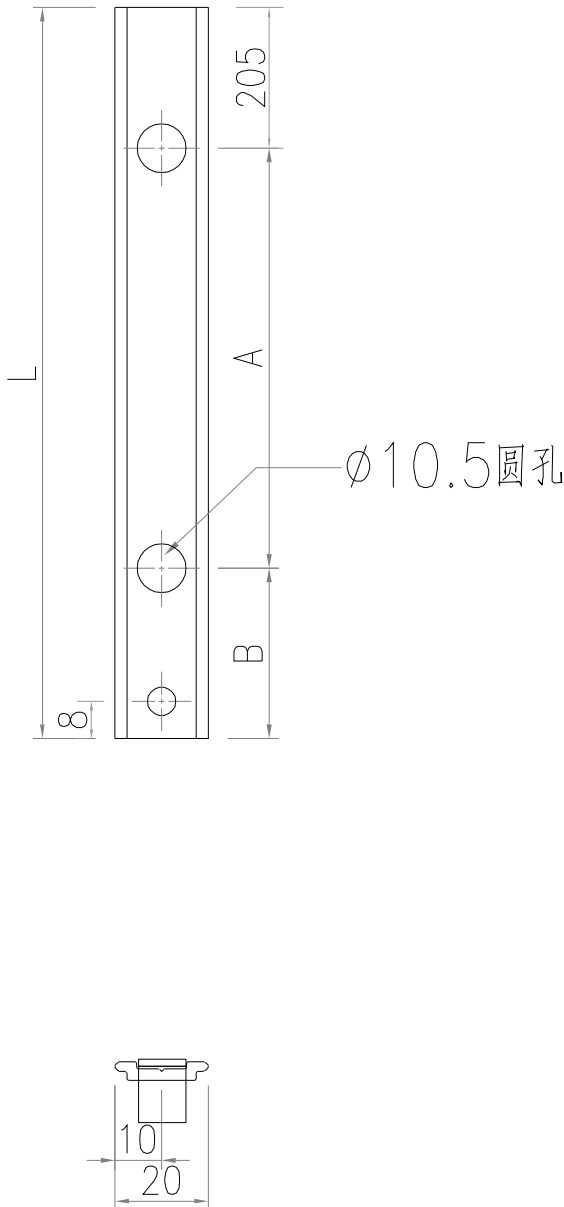
 美特鋁質有限公司 MIDI Aluminium Fabricator Ltd.				類別		物料號		
				制圖	LRA	2023.10.10	圖號	X86201-AL01-03
修改	-	-		復核	-	-	數量	-
日期	-	-		批准			位置	

加工图见：X86201-AL01

序号	物料编号	数量	长度L
201	X86201-W34aR/3-1	1	1689.5
202	X86201-W34aR/3-2	1	1689.5
203	X86201-W34aR/3-3	1	678
204	X86201-W34aR/3-4	1	678
205	X86201-W34c/2-1	1	1729.5
206	X86201-W34c/2-2	1	1729.5
207	X86201-W34c/2-3	1	678
208	X86201-W34c/2-4	1	678
209	X86201-W34cR-3-1	1	1749.5
210	X86201-W34cR-3-2	1	1749.5
211	X86201-W34cR-3-3	1	678
212	X86201-W34cR-3-4	1	678
213	X86201-W34/1-1	1	1799.5
214	X86201-W34/1-2	1	1799.5
215	X86201-W34/1-3	1	678
216	X86201-W34/1-4	1	678
217	X86201-W34a/1-1	1	1679.5
218	X86201-W34a/1-2	1	1679.5
219	X86201-W34a/1-3	1	678
220	X86201-W34a/1-4	1	678
221	X86201-W34aR/1-1	1	1679.5
222	X86201-W34aR/1-2	1	1679.5
223	X86201-W34aR/1-3	1	678
224	X86201-W34aR/1-4	1	678
225	X86201-W32d/#1-1	1	1914.5
226	X86201-W32d/#1-2	1	1914.5
227	X86201-W32d/#1-3	1	678
228	X86201-W32d/#1-4	1	678
229	X86201-W32d/#2-1	1	1914.5
230	X86201-W32d/#2-2	1	1914.5
231	X86201-W32d/#2-3	1	468
232	X86201-W32d/#2-4	1	468
233	X86201-W32a/2-1	1	1749.5
234	X86201-W32a/2-2	1	1749.5
235	X86201-W32a/2-3	1	478
236	X86201-W32a/2-4	1	478
237	X86201-W32aR/4-1	1	1739.5
238	X86201-W32aR/4-2	1	1739.5
239	X86201-W32aR/4-3	1	478
240	X86201-W32aR/4-4	1	478

工程號	J-860	地盤	馬灣	附件
名稱	数据表		採用	
材料	--		地盤	
顏色	--		工廠	

 美特鋁質有限公司 MIDI Aluminium Fabricator Ltd.				類別		物料號	
修改	-	-		制圖	LRA	2023. 10. 10	圖號 X85964-LB2
日期	-	-		復核	-	-	數量 -
				批准			位置

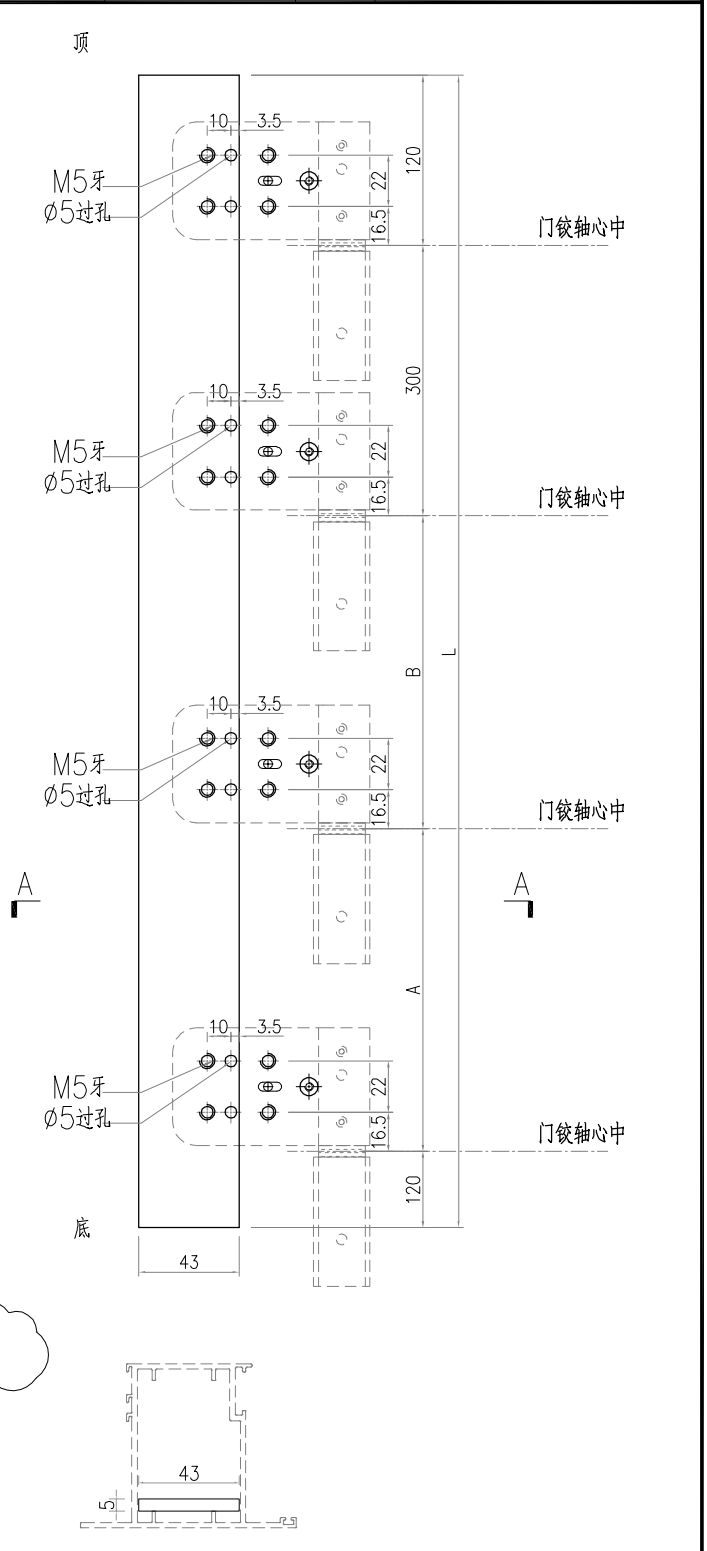


序号	物料编号	数量	长度L	A	B
1	X85964-W30/1-LB2	1	698.5	374.5	119
2	X85964-W30/2-LB2	1	428.5	0	0
3	X85964-W30/4-LB2	1	698.5	374.5	119
4	X85964-W30/6-LB2	1	628.5	304.5	119
5	X85964-W30/7-LB2	1	638.5	314.5	119
6	X85964-W30/9-LB2	1	668.5	344.5	119
7	X85964-W30/10-LB2	1	648.5	324.5	119
8	X85964-W30/12-LB2	1	688.5	364.5	119
9	X85964-W30/14-LB2	1	798.5	474.5	119
10	X85964-W30/15-LB2	1	878.5	554.5	119
11	X85964-W30/16-LB2	1	888.5	564.5	119
12	X85964-W30/19-LB2	1	968.5	644.5	119
13	X85964-W30/20-LB2	1	718.5	394.5	119
14	X85964-W30a/1-LB2	1	698.5	374.5	119
15	X85964-W30a/8-LB2	1	638.5	314.5	119
16	X85964-W30a/11-LB2	1	678.5	354.5	119
17	X85964-W30a/17-LB2	1	888.5	564.5	119
18	X85964-W30a/18-LB2	1	908.5	584.5	119
19	X85964-W30a/19-LB2	1	688.5	364.5	119
20	X85964-W30b/1-LB2	1	458.5	0	0
21	X85964-W30b/2-LB2	1	478.5	0	0
22	X85964-W30b/3-LB2	1	558.5	0	0
23	X85964-W30b/4-LB2	1	798.5	474.5	119
24	X85964-W30b/11-LB2	1	388.5	0	0
25	X85964-W30c/2-LB2	1	435.5	0	0
26	X85964-W30c/3-LB2	1	458.5	0	0
27	X85964-W30c/4-LB2	1	478.5	0	0
28	X85964-W30c/5-LB2	1	518.5	0	0
29	X85964-W30c/6-LB2	1	548.5	0	0
30	X85964-W30/21-LB2	1	718.5	304.5	209
31	X85964-W31a/1-LB2	1	668.5	344.5	119
32	X85964-W31a/2-LB2	1	668.5	344.5	119
33	X85964-W31a/2a-LB2	1	658.5	334.5	119
34	X85964-W31a/3-LB2	1	668.5	344.5	119
35	X85964-W31a/4-LB2	1	978.5	654.5	119
36	X85964-W31aR/1-LB2	2	608.5	284.5	119
37	X85964-W31aR/2-LB2	1	1078.5	607.25	266.25
38	X85964-W31aR/3-LB2	2	588.5	0	0
39	X85964-W31aR/4-LB2	1	668.5	344.5	119
40	X85964-W31aR/5-LB2	1	668.5	344.5	119
41	X85964-W32aR/2-LB2	2	668.5	344.5	119
42	X85964-W31bR/1-LB2	1	558.5	0	0
43	X85964-W31bR/2-LB2	1	578.5	0	0
44	X85964-W31bR/3-LB2	1	1078.5	607.25	266.25
45	X85964-W31bR/4-LB2	2	648.5	324.5	119
46	X85964-W34b-LB2	1	988.5	664.5	119
47	X85964-W34a/2-LB2	1	638.5	314.5	119
48	X85964-W34a/3-LB2	1	638.5	314.5	119
49	X85964-W34c/2-LB2	1	678.5	354.5	119
50	X85964-W34/1-LB2	1	748.5	424.5	119
51	X85964-W34a/1-LB2	1	628.5	304.5	119
52	X85964-W34bR/1-LB2	1	648.5	324.5	119
53	X85964-W34aR/2-LB2	1	638.5	314.5	119
54	X85964-W34aR/3-LB2	1	638.5	314.5	119
55	X85964-W34cR-3-LB2	1	698.5	374.5	119
56	X85964-W34aR/1-LB2	1	628.5	304.5	119
57	X85964-W32d/#1-LB2	1	863.5	539.5	119
58	X85964-W32d/#2-LB2	1	863.5	539.5	119
59	X85964-W32a/2-LB2	1	698.5	374.5	119
60	X85964-W32aR/4-LB2	1	688.5	364.5	119

工程號	J-860	地盤	馬灣	附 件
名稱	拉巴加工圈		探用	
材料	X85964		地盤	
顏色	--		工廠	

 美特鋁質 有限公司 MIDI Aluminium Fabricator Ltd.				類別		物料號	
				制圖	LRA	2023.10.10	圖號 J860-FJ04R
修改	-	-		復核	-	-	數量 -
日期	-	-		批准			位置

序号	物料编号	数量	长度L	A	B
1	J860-W30/1-1	1	1534.5	497.25	497.25
2	J860-W30/2-1	1	1264.5	362.25	362.25
3	J860-W30/4-1	1	1534.5	497.25	497.25
4	J860-W30/6-1	1	1464.5	462.25	462.25
5	J860-W30/7-1	1	1474.5	467.25	467.25
6	J860-W30/9-1	1	1504.5	482.25	482.25
7	J860-W30/10-1	1	1484.5	472.25	472.25
8	J860-W30/12-1	1	1524.5	492.25	492.25
9	J860-W30/14-1	1	1634.5	547.25	547.25
10	J860-W30/15-1	1	1714.5	587.25	587.25
11	J860-W30/16-1	1	1724.5	592.25	592.25
12	J860-W30/19-1	1	1804.5	632.25	632.25
13	J860-W30/20-1	1	1554.5	507.25	507.25
14	J860-W30a/1-1	1	1534.5	497.25	497.25
15	J860-W30a/8-1	1	1474.5	467.25	467.25
16	J860-W30a/11-1	1	1514.5	487.25	487.25
17	J860-W30a/17-1	1	1724.5	592.25	592.25
18	J860-W30a/18-1	1	1744.5	602.25	602.25
19	J860-W30a/19-1	1	1524.5	492.25	492.25
20	J860-W30b/1-1	1	1294.5	377.25	377.25
21	J860-W30b/2-1	1	1314.5	387.25	387.25
22	J860-W30b/3-1	1	1394.5	427.25	427.25
23	J860-W30b/4-1	1	1634.5	547.25	547.25
24	J860-W30b/11-1	1	1224.5	342.25	342.25
25	J860-W30c/2-1	1	1271.5	365.75	365.75
26	J860-W30c/3-1	1	1294.5	377.25	377.25
27	J860-W30c/4-1	1	1314.5	387.25	387.25
28	J860-W30c/5-1	1	1354.5	407.25	407.25
29	J860-W30c/6-1	1	1384.5	422.25	422.25
30	J860-W30/21-1	1	1464.5	462.25	462.25
31	J860-W31a/1-1	1	1504.5	482.25	482.25
32	J860-W31a/2-1	1	1504.5	482.25	482.25
33	J860-W31a/2a-1	1	1494.5	477.25	477.25
34	J860-W31a/3-1	1	1504.5	482.25	482.25
35	J860-W31a/4-1	1	1814.5	637.25	637.25
36	J860-W34bR/1-1	1	1484.5	472.25	472.25
37	J860-W34aR/2-1	1	1474.5	467.25	467.25
38	J860-W34aR/3-1	1	1474.5	467.25	467.25
39	J860-W34cR-3-1	1	1534.5	497.25	497.25
40	J860-W34aR/1-1	1	1464.5	462.25	462.25
41	J860-W32d/#1-1	1	1699.5	579.75	579.75
42	J860-W32d/#2-1	1	1699.5	579.75	579.75
43	J860-W32aR/4-1	1	1524.5	492.25	492.25



工程號	J-860	地盤	馬灣	附件
名稱	43x5mm厚鋁巴		採用	
材料	--		地盤	
顏色	--		工廠	