



美特鋁質有限公司

MIDI ALUMINIUM FABRICATOR LTD.



工程指示 / 要求簡箋 ENGINEER INSTRUCTIONS(E.I.)

工程指示編號:	EI- 6202	修改版本:	A
工程編號:	HK- 1448 / 23	工程名稱:	馬灣
收件人:	生統	發件人:	nero
工程項目:	後裝百頁 - 廠用鋁料加工圖	日期:	29/06/2023

<input type="checkbox"/> 原合約工程包	<input type="checkbox"/> 原合約工程加 / 減賬 QT-	<input type="checkbox"/> 新工程報價 QT-
---------------------------------	--	------------------------------------

信件批核號碼/圖紙參考編號:	批核模具圖紙編號:
客戶指示附件:	管理內部批簽署:

<input type="checkbox"/> 初步鋁料 B.M.	<input type="checkbox"/> 加工拆圖, 然後生產	<input type="checkbox"/> 尺寸表
<input type="checkbox"/> 正式鋁料 B.M.	<input type="checkbox"/> 技術上資料 / 指示	<input type="checkbox"/> 報價
<input type="checkbox"/> 配件 B.M.	<input type="checkbox"/> 樣辦或貨品說明書	<input type="checkbox"/> 分判合約
<input type="checkbox"/> 其他:		

內容:	<p>新增MW-30百葉及更新開料單。</p> <p>請按附件資料*先備料，暫不加工，待放行。</p>
完成上列要求日期:	ASAP

**國內**

<input type="checkbox"/> 生產技術總監	<input type="checkbox"/> 連附件	<input type="checkbox"/> 技術部	<input type="checkbox"/> 連附件	<input type="checkbox"/> 生產部	<input type="checkbox"/> 連附件
<input type="checkbox"/> 採購部	<input type="checkbox"/> 連附件	<input checked="" type="checkbox"/> 生產統籌部	<input checked="" type="checkbox"/> 連附件	<input type="checkbox"/> 報關組	<input type="checkbox"/> 連附件
<input type="checkbox"/> 質檢部	<input type="checkbox"/> 連附件	<input type="checkbox"/> 會計部	<input type="checkbox"/> 連附件	<input type="checkbox"/> 機械設計部	<input type="checkbox"/> 連附件
<input type="checkbox"/> 香港辦	<input type="checkbox"/> 連附件	<input type="checkbox"/> 其他:			

**香港**

<input type="checkbox"/> 行政部	<input type="checkbox"/> 連附件	<input type="checkbox"/> 會計部	<input type="checkbox"/> 連附件	<input type="checkbox"/> 統籌部	<input type="checkbox"/> 連附件	<input type="checkbox"/> 工程部	<input type="checkbox"/> 連附件
<input type="checkbox"/> 採購部	<input type="checkbox"/> 連附件	<input type="checkbox"/> QS部	<input type="checkbox"/> 連附件	<input type="checkbox"/> 地盤管理	<input type="checkbox"/> 連附件	<input type="checkbox"/> 維修部	<input type="checkbox"/> 連附件

*發件人簽署:	<i>[Signature]</i>	*組別成員批核簽署:	<i>[Signature]</i>
傳遞編號:	code 1448 / 23	項目經理簽署:	<i>[Signature]</i>





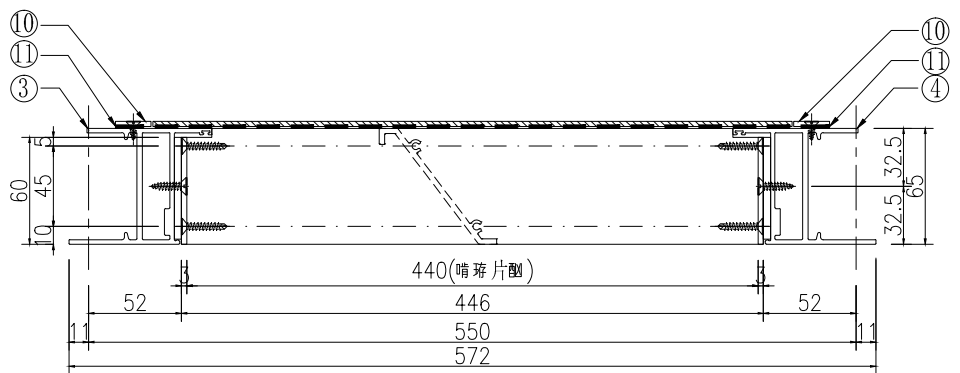
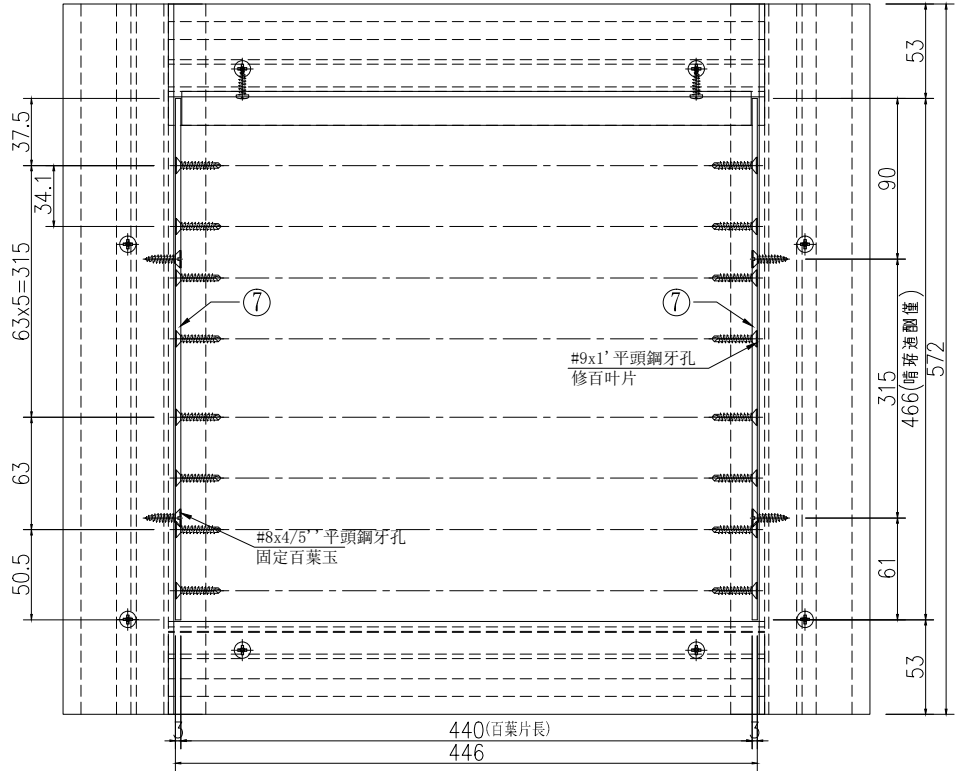
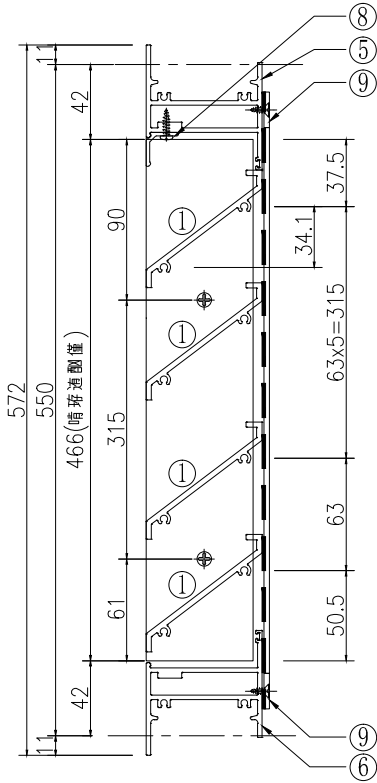




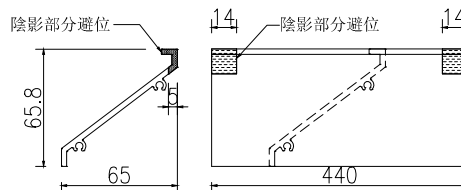
美特鋁質 有限公司  
MIDI Aluminium Fabricator Ltd.

窗號	分格寬度L	分格高度H	雀仔網寬度	雀仔網高度	總幅數量	
MW-30	600	600	520	520	2	
序號	料號	名稱	出筍	長度	單幅數量	加工說明
1	X86037	百葉片	避位	440	7	
3	X86032	生邊企	直口	572	1	加工圖号J860-HBY-VBQ30
4	X86032	生邊企	直口	572	1	加工圖号J860-HBY-VBQ30R
5	X86033	百葉頂橫	避位	454	1	加工圖号J860-HBY-HD30
6	X86033	百葉底橫	避位	454	1	加工圖号J860-HBY-HDD30
7	B2257	百葉玉企巴	直口	466	2	
8	X86043	百葉擋水鉛角	直口	439	1	加工圖号J860-HBY-DJ30
9	B1502	20x3mm鉛巴	直口	478	2	加工圖号J860-HBY-HLB30
10	B1502	20x3mm鉛巴	直口	520	2	加工圖号J860-HBY-QLB30
11		雀仔網			1	

工程號 J-860 地盤 馬灣



①號百葉加工圖



名稱	百葉組裝圖	制圖	吳祿瑜	2023.4.28	修改		
材料	詳見加工圖	復核			日期		
顏色	UCT546635SC-3(深啡)	批准			圖號	MW-30	



美特鋁質 有限公司  
MIDI Aluminium Fabricator Ltd.

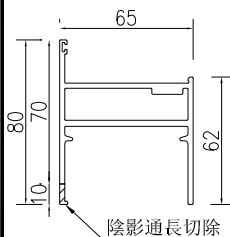
序號	物料編號	長度L	長度L1	數量	A	N		B	D	M		E		
1	J860-HBY-VBQ30	572	550	2	132	315	x	1	103	39.4	315	x	1	145.6

工程號

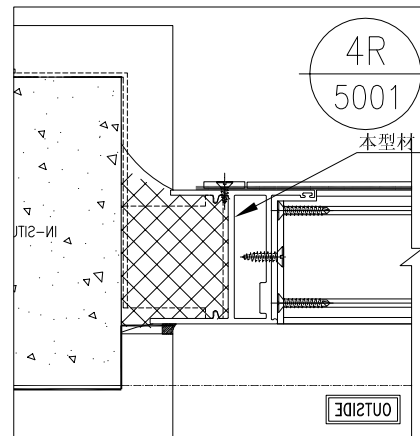
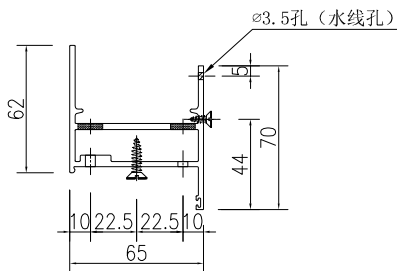
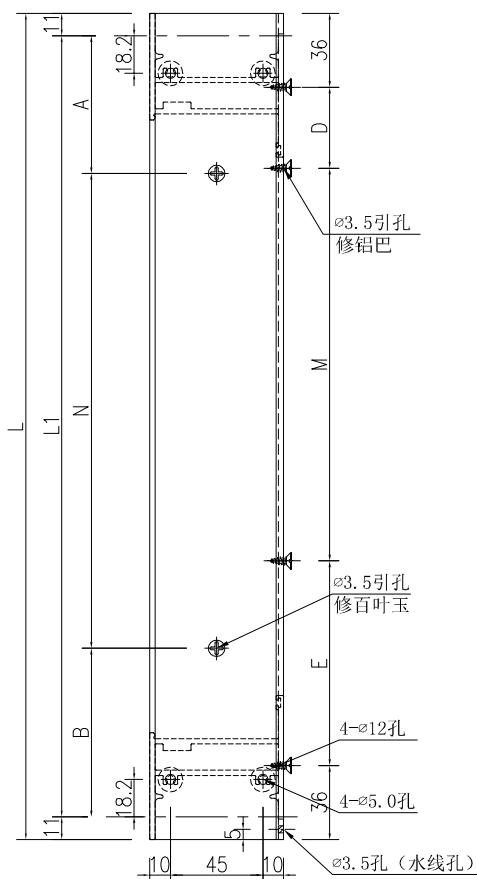
J-860

地盤

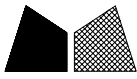
馬灣



生邊企(空腔) X86032



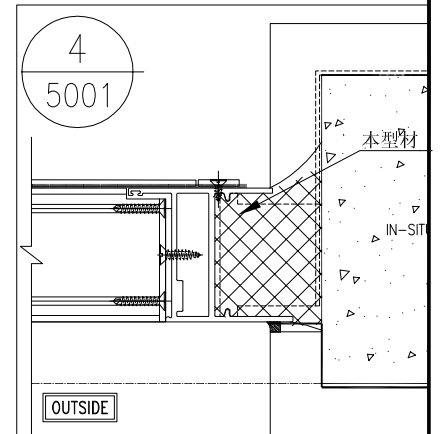
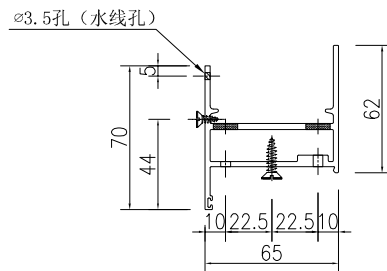
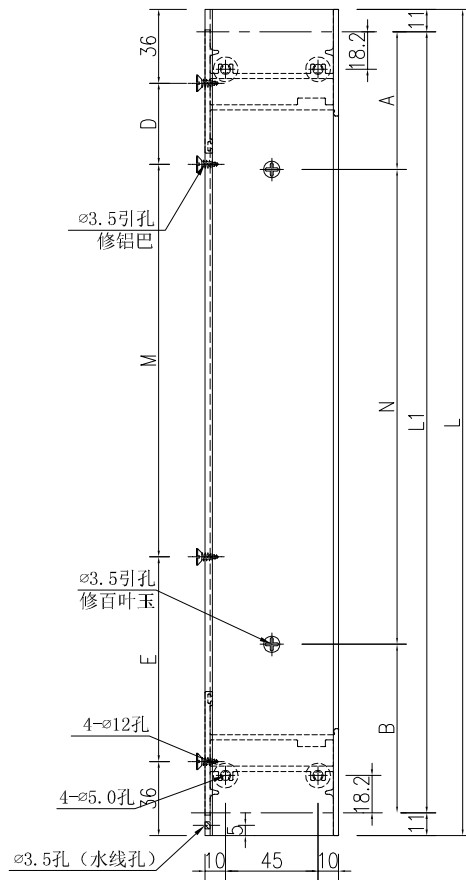
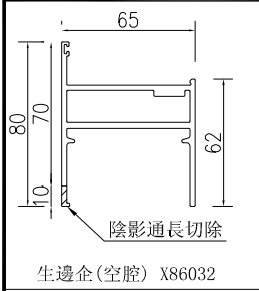
名稱	生邊企(空腔)加工圖	制圖	吳祚瑜	2023.05.02	修改			
材料	X86032	復核			日期			
顏色	UCT546635SC-3(深啡)	批准			圖號	J860-HBY-VBQ30		



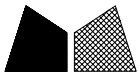
美特鋁質 有限公司  
MIDI Aluminium Fabricator Ltd.

序號	物料編號	長度L	長度L1	數量	A	N	B	D	M	E		
1	J860-HBY-VBQ30R	572	550	2	132	315 x	1	103	39.4	315 x	1	145.6

工程號	J-860	地盤	馬灣
-----	-------	----	----



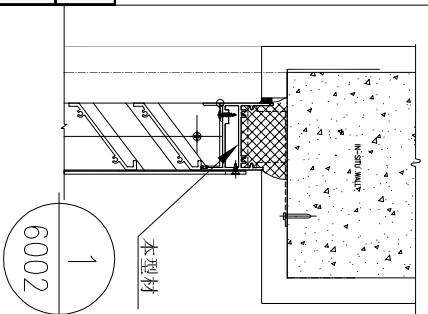
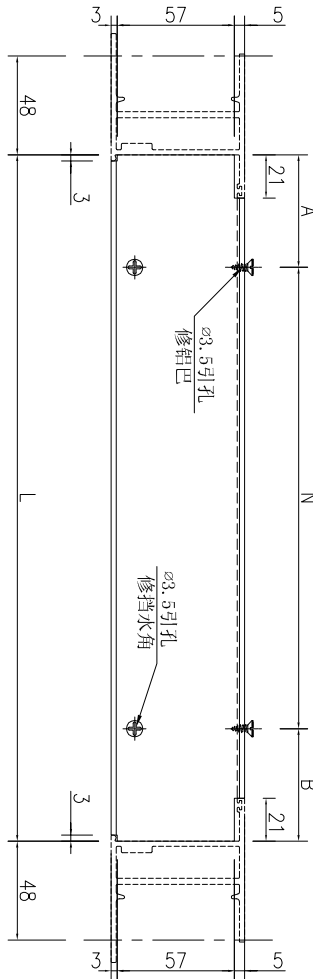
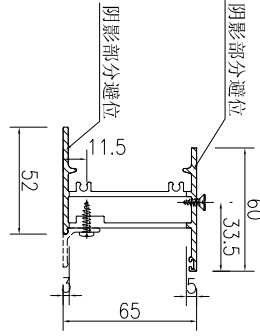
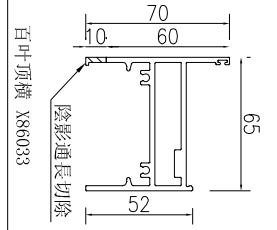
名稱	生邊企(空腔)加工圖	制圖	吳祚瑜	2023.05.02	修改			
材料	X86032	復核			日期			
顏色	UCT546635SC-3(深啡)	批准			圖號	J860-HBY-VBQ30R		



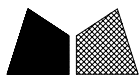
美特鋁質 有限公司  
MIDI Aluminium Fabricator Ltd.

工程號 J-860 地盤 馬灣

序號	物料編號	長度L	數量	A	N		B
1	J860-HBY-HD30	454	2	77	300	X	1
							77



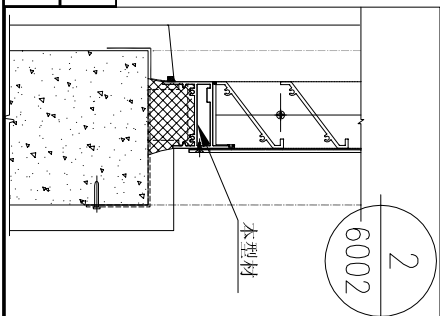
名稱	百葉頂橫加工圖	制圖	吳祚瑜	2023.05.02	修改		
材料	X86033	復核			日期		
顏色	UCT546635SC-3(深啡)	批准			圖號	J860-HBY-HD30	



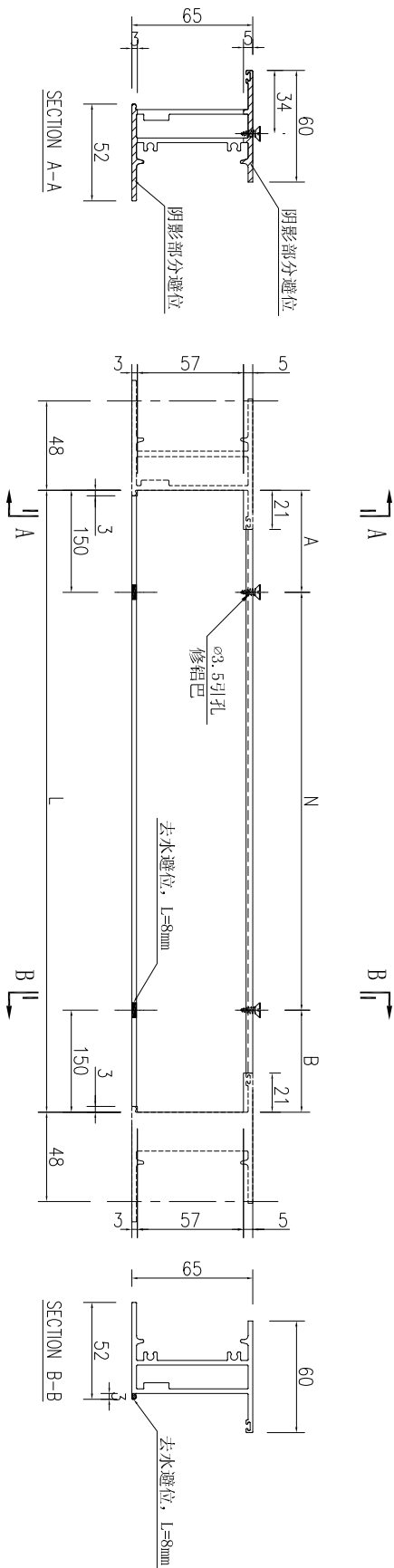
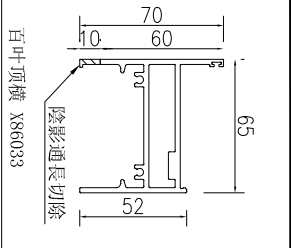
美特鋁質 有限公司  
MIDI Aluminium Fabricator Ltd.

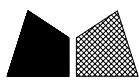
工程號 J-860 地盤 馬灣

序號	物料編號	長度L	數量	A	N	B
1	J860-HBY-HDD30	454	2	77	300	77



名稱	百葉底橫加工圖	制圖	吳祚瑜	2023.05.02	修改		
材料	X86033	復核			日期		
顏色	UCT546635SC-3(深啡)	批准			圖號	J860-HBY-HDD30	





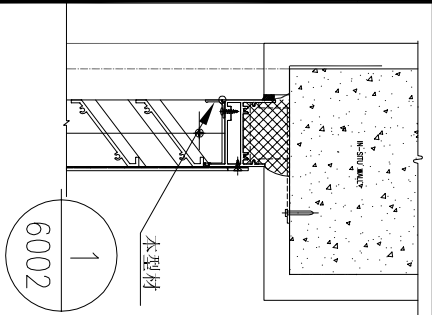
美特鋁質 有限公司  
MIDI Aluminium Fabricator Ltd.

工程號

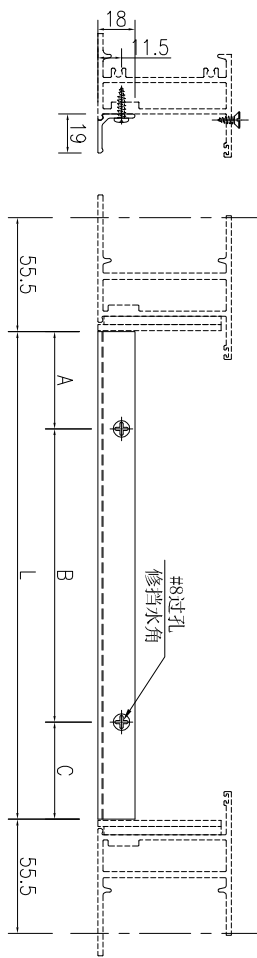
J-857

地盤

啓德6552

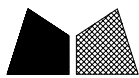


序號	物料編號	長度L	數量	A	N		B
1	J860-HBY-DJ30	439	2	69.5	300	X 1	69.5



名稱	百葉擋水鋁角加工圖	制圖	吳祿瑜	2023.05.02	修改		
材料	X86043	復核			日期		
顏色	UCT546635SC-3(深啡)	批准			圖號	J860-HBY-DJ30	

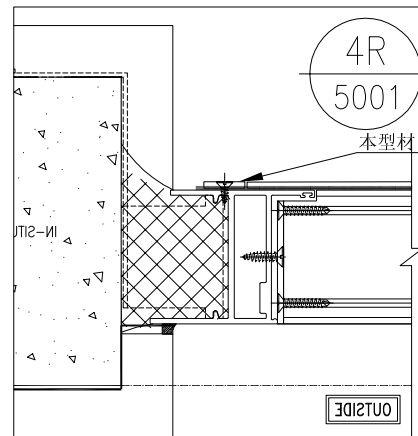
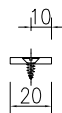
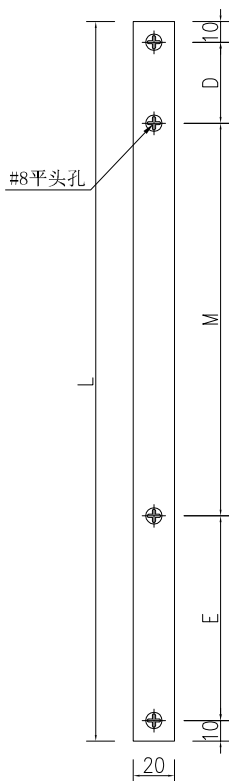
# EG-DWG3



美特鋁質 有限公司  
MIDI Aluminium Fabricator Ltd.

序號	物料編號	長度L	數量	A	N			B
1	J860-HBY-QLB30	520	4	39.4	315	x	1	145.6

工程號	J-860	地盤	馬灣
-----	-------	----	----



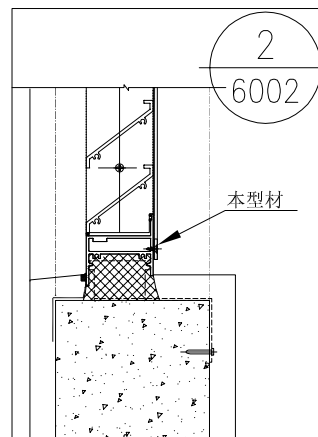
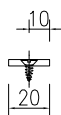
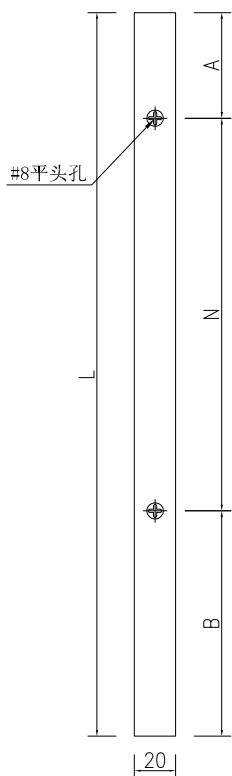
名稱	鋁巴加工圖	制圖	吳祚瑜	2023.05.02	修改			
材料	20x3mm 鋁巴	復核			日期			
顏色	UCT546635SC-3(深啡)	批准			圖號	J860-HBY-QLB30		



美特鋁質 有限公司  
MIDI Aluminium Fabricator Ltd.

序號	物料編號	長度L	數量	A	N			B
1	J860-HBY-HLB30	478	4	89	300	x	1	89

工程號	J-860	地盤	馬灣
-----	-------	----	----



名稱	鋁巴加工圖	制圖	吳祚瑜	2023.05.02	修改		
材料	20x3mm 鋁巴	復核			日期		
顏色	UCT546635SC-3(深啡)	批准			圖號	J860-HBY-HLB30	

## 鋁材開料總表

工程號碼: J-860 工程名稱: 馬灣

序號	鋁料編號	名稱	表面處理		開料長度	實用長料總數量		浪費率(%)
			顏色	層厚		支數	長度	
1	X86032	生邊企	深啡		5800	6	34800	2.80
2	X86032-2	生邊企	古銅		5800	1	5800	17.14
3	X86033	百葉頂底橫	深啡		5800	11	63800	5.75
4	X86033-2	百葉頂底橫	古銅		5800	2	11600	14.76
5	X86043	百葉擋水鋁角	深啡		6000	6	36000	17.92
6	X86043-2	百葉擋水鋁角	古銅		6000	1	6000	19.25
7	N00812	65x40x3鋁角	深啡		5800	4	23200	21.68
8	N00812-2	65x40x3鋁角	古銅		5800	1	5800	28.10
9	B1502	20x3mm鋁巴	深啡		5800	19	110200	1.83
10	B1502-2	20x3mm鋁巴	古銅		5800	4	23200	20.34
11	K00150	75x75x6鋁通	深啡		5800	1	5800	28.83
12	K125	50x50x5鋁通	深啡		5800	2	11600	44.39
13	K125-2	50x50x5鋁通	古銅		5800	1	5800	56.95
14	L090	20x20x3鋁角	深啡		5800	2	11600	49.34
15	L090-2	20x20x3鋁角	MILL		5800	2	11600	14.86

送至: \_\_\_\_\_

由: \_\_\_\_\_

日期: \_\_\_\_\_

簡短說明: \_\_\_\_\_

共16頁 第1頁

打印日期: 2023-6-28 打印時間: 16:00

工程號碼:J-860, 工程名稱:馬灣

開料長度:5800, 總長料支數:2, 總開料支數:8

鋁材開料清單 L090-2

鋸片厚度(mm):4, 料頭尾總切除(mm):20, 浪費率(%):14.86

鋁料 長度	窗號	編號(用料狀況)	實用長度(長料開數)	需要 支數	開料 支數	長料 支數	餘料 支數	編號(剩餘長度)
5800	J860-HBY-HLJ15R	(餘料)1	2004.0	2	1	0	1	1@(1764)x1
5800	J860-HBY-HLJ15	1	2004.0		1	1	0	1@(3772)x1
5800	J860-HBY-HLJ16	(餘料)1	1554.0	2	1	0	1	1@(206)x1
5800	J860-HBY-HLJ16R	2	1554.0		1	1	0	2@(4222)x1
5800	J860-HBY-VLJ15, J860-HBY-VLJ15R	(餘料)2, 2	722.0	2	2	0	2	2@(3496)x1 2@(2770)x1
5800	J860-HBY-VLJ16, J860-HBY-VLJ16R	(餘料)2, 2	622.0	2	2	0	2	2@(2144)x1 2@(1518)x1

鋁材開料清單 L090

鋁料 長度	窗號	編號(用料狀況)	實用長度(長料開數)	需要 支數	開料 支數	長料 支數	餘料 支數	編號(剩餘長度)
5800	J860-HBY-HLJ6, J860-HBY-HLJ6R	(餘料)1, 1	2205.0	2	2	0	2	1@(2862)x1 1@(653)x1
5800	J860-HBY-VLJ6, J860-HBY-VLJ6R	1-2	705.0	2	2	2	0	1-2@(5071)x2

工程號碼:J-860, 工程名稱:馬灣

開料長度:5800, 總長料支數:1, 總開料支數:3

鋸片厚度(mm):4, 料頭尾總切除(mm):20, 浪費率(%):56.95

鋁材開料清單 K125-2

鋁料 長度	窗號	編號(用料狀況)	實用長度(長料開數)	需要 支數	開料 支數	長料 支數	餘料 支數	編號(剩餘長度)
5800	J860-HBY-XFT6	1	1065.0	1	1	1	0	1@(4711)x1
5800	J860-HBY-XFT7	(餘料)1	750.0	1	1	0	1	1@(3957)x1
5800	J860-HBY-XFT8	(餘料)1	650.0	1	1	0	1	1@(3303)x1

鋁材開料清單 K125

鋁料 長度	窗號	編號(用料狀況)	實用長度(長料開數)	需要 支數	開料 支數	長料 支數	餘料 支數	編號(剩餘長度)
5800	J860-HBY-XFT2	1	765.0	3	3	1	0	1@(3473)x1
5800	J860-HBY-XFT5	(餘料)1	750.0	1	1	0	1	1@(2719)x1
5800	J860-HBY-XFT3	(餘料)1	680.0	2	2	0	1	1@(1351)x1
5800	J860-HBY-XFT4	(餘料)1	670.0	2	2	0	1	1@(3)x1
5800	J860-HBY-XFT1	2	630.0	1	1	1	0	2@(5146)x1

鋁材開料清單 K00150

工程號碼:J-860, 工程名稱:馬灣  
開料長度:5800, 總長料支數:1, 總開料支數:2  
鋸片厚度(mm):4, 料頭尾總切除(mm):20, 浪費率

鋁料 長度	窗號	編號(用料狀況)	實用長度(長料開數)	需要 支數	開料 支數	長料 支數	餘料 支數	編號(剩餘長度)
5800	J860-HBY-DFT1	1	2050.0	2	2	1	0	1@(1672)x1

鋁材開料清單 B1502-2

鋁料 長度	窗號	編號(用料狀況)	實用長度(長料開數)	需要 支數	開料 支數	長料 支數	餘料 支數	編號(剩餘長度)
5800	J860-HBY-QLB14	1	985.0	4	4	1	0	1@(1824)x1
5800	J860-HBY-HLB15, J860-HBY-HLB15R	(餘料)1-2	967.0	4	3	0	2	1@(853)x1 2@(2867)x1
5800	J860-HBY-HLB15	2	967.0		1	1	0	2@(4809)x1
5800	J860-HBY-HLB16, J860-HBY-HLB16R	(餘料)1-2, 2	742.0	4	4	0	3	1@(107)x1 2@(2121)x1 2@(629)x1
5800	J860-HBY-QLB15	3	670.0	4	4	1	0	3@(3084)x1
5800	J860-HBY-HLB14, J860-HBY-HLB14R	(餘料)3, 3	642.0	4	4	0	2	3@(1792)x1 3@(500)x1
5800	J860-HBY-QLB16	(餘料)2	570.0	4	1	0	1	2@(55)x1
5800	J860-HBY-QLB16	4	570.0		3	1	0	4@(4058)x1

鋁材開料清單 B1502

鋁料 長度	窗號	編號(用料狀況)	實用長度(長料開數)	需要 支數	開料 支數	長料 支數	餘料 支數	編號(剩餘長度)
5800	J860-HBY-QLB11	1-4	1970.0	8	8	4	0	1-4@(1832)x4
5800	J860-HBY-HLB12, J860-HBY-HLB12R	(餘料)1-4	1064.5	4	4	0	4	1-4@(763.5)x4
5800	J860-HBY-HLB7B	5	1040.4	2	2	1	0	5@(3691.2)x1
5800	J860-HBY-HLB7	(餘料)5	1040.3	2	2	0	1	5@(1602.6)x1
5800	J860-HBY-HLB7A	(餘料)5	1029.3	2	1	0	1	5@(569.3)x1
5800	J860-HBY-HLB7A	6	1029.3		1	1	0	6@(4746.7)x1
5800	J860-HBY-HLB6R	(餘料)6	1024.5	2	2	0	1	6@(2689.7)x1
5800	J860-HBY-HLB17	(餘料)6	979.5	4	2	0	1	6@(722.7)x1
5800	J860-HBY-HLB17R	7	979.5		2	1	0	7@(3813)x1
5800	J860-HBY-HLB13	(餘料)7	978.0	4	3	0	1	7@(867)x1
5800	J860-HBY-HLB13	8	978.0		1	1	0	8@(4798)x1
5800	J860-HBY-HLB2	(餘料)8	928.0	10	5	0	1	8@(138)x1
5800	J860-HBY-HLB2	9	928.0		5	1	0	9@(1120)x1
5800	J860-HBY-HLB11, J860-HBY-HLB11R	(餘料)9-10	904.5	4	3	0	2	9@(211.5)x1 10@(3054.5)x1
5800	J860-HBY-HLB11	10	904.5		1	1	0	10@(4871.5)x1
5800	J860-HBY-HLB10, J860-HBY-HLB10R	(餘料)10-11	867.0	8	7	0	2	10@(441.5)x1 11@(1425)x1
5800	J860-HBY-HLB10	11	867.0		1	1	0	11@(4909)x1
5800	J860-HBY-HLB8	(餘料)7, 11	817.0	4	2	0	2	7@(46)x1 11@(604)x1
5800	J860-HBY-HLB8R	12	817.0		2	1	0	12@(4138)x1
5800	J860-HBY-HLB3, J860-HBY-HLB3R	(餘料)1-4	717.0	4	4	0	4	1-4@(42.5)x4
5800	J860-HBY-QLB6	(餘料)6, 12	685.0	8	7	0	2	6@(33.7)x1 12@(4)x1
5800	J860-HBY-QLB6	13	685.0		1	1	0	13@(5091)x1
5800	J860-HBY-QLB12	(餘料)13	670.0	4	4	0	1	13@(2395)x1
5800	J860-HBY-HLB19, J860-HBY-HLB19R	(餘料)13, 13	667.0	4	3	0	2	13@(1053)x1 13@(382)x1
5800	J860-HBY-HLB19R	14	667.0		1	1	0	14@(5109)x1
5800	J860-HBY-QLB1, J860-HBY-QLB2	(餘料)14, 14	630.0	6	6	0	2	14@(2573)x1 14@(1305)x1
5800	J860-HBY-QLB4	(餘料)11, 14	600.0	16	3	0	2	11@(0)x1 14@(97)x1
5800	J860-HBY-QLB4	15-16	600.0		13	2	0	15@(344)x1 16@(3364)x1
5800	J860-HBY-QLB10	(餘料)16	590.0	8	5	0	1	16@(394)x1
5800	J860-HBY-QLB10	17	590.0		3	1	0	17@(3998)x1
5800	J860-HBY-HLB1, J860-HBY-HLB1R	(餘料)17, 17	579.5	8	6	0	2	17@(1664)x1 17@(497)x1
5800	J860-HBY-HLB1R	18	579.5		2	1	0	18@(4613)x1
5800	J860-HBY-QLB13	(餘料)18	570.0	4	4	0	1	18@(2317)x1
5800	J860-HBY-QLB3	(餘料)5, 18	550.0	6	5	0	2	5@(15.3)x1 18@(101)x1
5800	J860-HBY-QLB3	19	550.0		1	1	0	19@(5226)x1
5800	J860-HBY-HLB30	(餘料)19	520.0	4	4	0	1	19@(3130)x1
5800	J860-HBY-HLB30	(餘料)17, 19	478.0	4	4	0	2	17@(15)x1 19@(1684)x1
5800	J860-HBY-HLB18	(餘料)10, 13	378.0	2	2	0	2	10@(59.5)x1 13@(0)x1
5800	J860-HBY-QLB5	(餘料)15-16, 19	320.0	4	4	0	3	15@(20)x1 16@(70)x1 19@(1036)x1

鋁材開料清單 N00812-2

鋁料 長度	窗號	編號(用料狀況)	實用長度(長料開數)	需要 支數	開料 支數	長料 支數	餘料 支數	編號(剩餘長度)
5800	J860-HBY-LJ14R	(餘料)1	931.0	2	1	0	1	1@(3910)x1
5800	J860-HBY-LJ14	1	931.0		1	1	0	1@(4845)x1
5800	J860-HBY-LJ15, J860-HBY-LJ15R	(餘料)1, 1	616.0	2	2	0	2	1@(3290)x1 1@(2670)x1
5800	J860-HBY-LJ16, J860-HBY-LJ16R	(餘料)1, 1	516.0	2	2	0	2	1@(2150)x1 1@(1630)x1

鋁材開料清單 N00812

鋁料 長度	窗號	編號(用料狀況)	實用長度(長料開數)	需要 支數	開料 支數	長料 支數	餘料 支數	編號(剩餘長度)
5800	J860-HBY-LJ11R	(餘料)1	1916.0	4	1	0	1	1@(20)x1
5800	J860-HBY-LJ11, J860-HBY-LJ11R	1-2	1916.0		3	2	0	1@(1940)x1 2@(3860)x1
5800	J860-HBY-LJ6, J860-HBY-LJ6R	(餘料)2, 2	631.0	6	6	0	2	2@(1955)x1 2@(50)x1
5800	J860-HBY-LJ12R	(餘料)3	616.0	2	1	0	1	3@(4540)x1
5800	J860-HBY-LJ12	3	616.0		1	1	0	3@(5160)x1
5800	J860-HBY-LJ8, J860-HBY-LJ8R	(餘料)3, 3	546.0	4	4	0	2	3@(3440)x1 3@(2340)x1
5800	J860-HBY-LJ10, J860-HBY-LJ10R	(餘料)3, 3	536.0	4	4	0	2	3@(1260)x1 3@(180)x1
5800	J860-HBY-LJ3R	(餘料)4	496.0	2	1	0	1	4@(4780)x1
5800	J860-HBY-LJ3	4	496.0		1	1	0	4@(5280)x1

工程號碼:J-860, 工程名稱:馬灣

開料長度:6000, 總長料支數:1, 總開料支數:6

鋁材開料清單 X86043-2

鋸片厚度(mm):4, 料頭尾總切除(mm):20, 浪費率(%):19.25

鋁料 長度	窗號	編號(用料狀況)	實用長度(長料開數)	需要 支數	開料 支數	長料 支數	餘料 支數	編號(剩餘長度)
6000	J860-HBY-DJ15A	(餘料)1	983.5	2	1	0	1	1@(4005)x1
6000	J860-HBY-DJ15	1	983.5		1	1	0	1@(4992.5)x1
6000	J860-HBY-DJ16, J860-HBY-DJ16A	(餘料)1, 1	758.5	2	2	0	2	1@(3242.5)x1 1@(2480)x1
6000	J860-HBY-DJ14, J860-HBY-DJ14A	(餘料)1, 1	658.5	2	2	0	2	1@(1817.5)x1 1@(1155)x1

鋁材開料清單 X86043

鋁料 長度	窗號	編號(用料狀況)	實用長度(長料開數)	需要 支數	開料 支數	長料 支數	餘料 支數	編號(剩餘長度)
6000	J860-HBY-DJ1	1	1189.0	2	2	1	0	1@(3594)x1
6000	J860-HBY-DJ7A	(餘料)1	1101.3	1	1	0	1	1@(2488.7)x1
6000	J860-HBY-DJ12, J860-HBY-DJ12A	(餘料)1, 1	1081.0	2	2	0	2	1@(1403.7)x1 1@(318.7)x1
6000	J860-HBY-DJ7B	2	1056.9	1	1	1	0	2@(4919.1)x1
6000	J860-HBY-DJ7	(餘料)2	1056.8	1	1	0	1	2@(3858.3)x1
6000	J860-HBY-DJ6, J860-HBY-DJ6A	(餘料)2, 2	1041.0	2	2	0	2	2@(2813.3)x1 2@(1768.3)x1
6000	J860-HBY-DJ17	(餘料)2	1008.5	2	1	0	1	2@(755.8)x1
6000	J860-HBY-DJ17A	3	1008.5		1	1	0	3@(4967.5)x1
6000	J860-HBY-DJ13	(餘料)3	939.0	2	2	0	1	3@(3081.5)x1
6000	J860-HBY-DJ11, J860-HBY-DJ11A	(餘料)3, 3	933.5	2	2	0	2	3@(2144)x1 3@(1206.5)x1
6000	J860-HBY-DJ2	(餘料)3	889.0	5	1	0	1	3@(313.5)x1
6000	J860-HBY-DJ2	4	889.0		4	1	0	4@(2408)x1
6000	J860-HBY-DJ10	(餘料)4	883.5	4	2	0	1	4@(633)x1
6000	J860-HBY-DJ10A	5	883.5		2	1	0	5@(4205)x1
6000	J860-HBY-DJ8, J860-HBY-DJ8A	(餘料)5, 5	833.5	2	2	0	2	5@(3367.5)x1 5@(2530)x1
6000	J860-HBY-DJ3, J860-HBY-DJ3A	(餘料)2, 5	733.5	2	2	0	2	2@(18.3)x1 5@(1792.5)x1
6000	J860-HBY-DJ19, J860-HBY-DJ19A	(餘料)5, 5	683.5	2	2	0	2	5@(1105)x1 5@(417.5)x1
6000	J860-HBY-DJ30	(餘料)4	439.0	2	1	0	1	4@(190)x1
6000	J860-HBY-DJ30	6	439.0		1	1	0	6@(5537)x1
6000	J860-HBY-DJ18	(餘料)5	339.0	1	1	0	1	5@(74.5)x1

工程號碼: J-860, 工程名稱: 馬灣  
開料長度: 5800, 總長料支數: 2, 總開料支數: 6  
鋸片厚度(mm): 4, 料頭尾總切除(mm): 20, 浪費率

鋁材開料清單 X86033-2

鋁料 長度	窗號	編號(用料狀況)	實用長度(長料開數)	需要 支數	開料 支數	長料 支數	餘料 支數	編號(剩餘長度)
5800	J860-HBY-HDD15	(餘料)1	2004.0	2	1	0	1	1@(1764)x1
5800	J860-HBY-HD15	1	2004.0		1	1	0	1@(3772)x1
5800	J860-HBY-HD16	(餘料)1	1554.0	2	1	0	1	1@(206)x1
5800	J860-HBY-HDD16	2	1554.0		1	1	0	2@(4222)x1
5800	J860-HBY-HD14, J860-HBY-HDD14	(餘料)2, 2	1354.0	2	2	0	2	2@(2864)x1 2@(1506)x1

鋁材開料清單 X86033

鋁料 長度	窗號	編號(用料狀況)	實用長度(長料開數)	需要 支數	開料 支數	長料 支數	餘料 支數	編號(剩餘長度)
5800	J860-HBY-HD7, J860-HBY-HDD7	1-2	3274.0	2	2	2	0	1-2@(2502)x2
5800	J860-HBY-HD12, J860-HBY-HDD12	(餘料)1-2	2199.0	2	2	0	2	1-2@(299)x2
5800	J860-HBY-HDD6	(餘料)3	2119.0	2	1	0	1	3@(1534)x1
5800	J860-HBY-HD6	3	2119.0		1	1	0	3@(3657)x1
5800	J860-HBY-HDD17	(餘料)4	2054.0	2	1	0	1	4@(1664)x1
5800	J860-HBY-HD17	4	2054.0		1	1	0	4@(3722)x1
5800	J860-HBY-HDD11	(餘料)5	1904.0	2	1	0	1	5@(1964)x1
5800	J860-HBY-HD11	5	1904.0		1	1	0	5@(3872)x1
5800	J860-HBY-HD10, J860-HBY-HDD10	(餘料)5-6	1804.0	4	3	0	2	5@(156)x1 6@(356)x1
5800	J860-HBY-HD10	6	1804.0		1	1	0	6@(3972)x1
5800	J860-HBY-HDD8	(餘料)7	1704.0	2	1	0	1	7@(2364)x1
5800	J860-HBY-HD8	7	1704.0		1	1	0	7@(4072)x1
5800	J860-HBY-HD3, J860-HBY-HDD3	(餘料)3-4	1504.0	2	2	0	2	3@(26)x1 4@(156)x1
5800	J860-HBY-HD19	(餘料)7	1404.0	2	1	0	1	7@(956)x1
5800	J860-HBY-HDD19	8	1404.0		1	1	0	8@(4372)x1
5800	J860-HBY-HD1, J860-HBY-HDD1	(餘料)8, 8	1204.0	4	3	0	2	8@(1956)x1 8@(748)x1
5800	J860-HBY-HDD1	9	1204.0		1	1	0	9@(4572)x1
5800	J860-HBY-HD13, J860-HBY-HDD13	(餘料)9, 9	954.0	4	4	0	2	9@(2656)x1 9@(740)x1
5800	J860-HBY-HD2, J860-HBY-HDD2	(餘料)7, 10	904.0	10	3	0	2	7@(48)x1 10@(332)x1
5800	J860-HBY-HD2, J860-HBY-HDD2	10-11	904.0		7	2	0	10@(2148)x1 11@(3056)x1
5800	J860-HBY-HD30, J860-HBY-HDD30	(餘料)8-9, 11	454.0	4	4	0	3	8@(290)x1 9@(282)x1 11@(2140)x1
5800	J860-HBY-HD18, J860-HBY-HDD18	(餘料)11, 11	354.0	2	2	0	2	11@(1782)x1 11@(1424)x1

鋁材開料清單 X86032-2

鋁料 長度	窗號	編號(用料狀況)	實用長度(長料開數)	需要 支數	開料 支數	長料 支數	餘料 支數	編號(剩餘長度)
5800	J860-HBY-VBQ14R	(餘料)1	1037.0	2	1	0	1	1@(3698)x1
5800	J860-HBY-VBQ14	1	1037.0		1	1	0	1@(4739)x1
5800	J860-HBY-VBQ15, J860- HBY-VBQ15R	(餘料)1, 1	722.0	2	2	0	2	1@(2972)x1 1@(2246)x1
5800	J860-HBY-VBQ16, J860- HBY-VBQ16R	(餘料)1, 1	622.0	2	2	0	2	1@(1620)x1 1@(994)x1

鋁材開料清單 X86032

鋁料 長度	窗號	編號(用料狀況)	實用長度(長料開數)	需要 支數	開料 支數	長料 支數	餘料 支數	編號(剩餘長度)
5800	J860-HBY-VBQ11, J860-HBY-VBQ11R	1-2	2022.0	4	4	2	0	1-2@(1728)x2
5800	J860-HBY-VBQ6, J860-HBY-VBQ6R, J860-HBY-VBQ7, J860-HBY-VBQ7R	(餘料)1, 1-2, 2	737.0	4	4	0	4	1@(987)x1 1@(246)x1 2@(987)x1 2@(246)x1
5800	J860-HBY-VBQ12R	(餘料)3	722.0	2	1	0	1	3@(4328)x1
5800	J860-HBY-VBQ12	3	722.0		1	1	0	3@(5054)x1
5800	J860-HBY-VBQ1, J860-HBY-VBQ1R	(餘料)3, 3	682.0	4	4	0	2	3@(2956)x1 3@(1584)x1
5800	J860-HBY-VBQ4, J860-HBY-VBQ4R	(餘料)3-4	652.0	12	6	0	2	3@(272)x1 4@(532)x1
5800	J860-HBY-VBQ4, J860-HBY-VBQ4R	4-5	652.0		6	2	0	4@(3156)x1 5@(4468)x1
5800	J860-HBY-VBQ10, J860-HBY-VBQ10R	(餘料)5, 5	642.0	4	4	0	2	5@(3176)x1 5@(1884)x1
5800	J860-HBY-VBQ13, J860-HBY-VBQ13R	(餘料)5, 5	622.0	4	3	0	2	5@(632)x1 5@(6)x1
5800	J860-HBY-VBQ13R	6	622.0		1	1	0	6@(5154)x1
5800	J860-HBY-VBQ3, J860-HBY-VBQ3R	(餘料)6, 6	602.0	4	4	0	2	6@(3942)x1 6@(2730)x1
5800	J860-HBY-VBQ30, J860-HBY-VBQ30R	(餘料)6, 6	572.0	4	4	0	2	6@(1578)x1 6@(426)x1
5800	J860-HBY-VBQ5, J860-HBY-VBQ5R	(餘料)4, 6	372.0	2	2	0	2	4@(156)x1 6@(50)x1

## 鋁材開料總表

工程號碼: J-860 工程名稱: 馬灣

序號	鋁料編號	名稱	表面處理		開料長度	實用長料總數量		浪費率(%)
			顏色	層厚		支數	長度	
1	X86037	百叶片	深啡		5800	57	330600	2.95
2	X86107	底百叶	深啡		5800	5	29000	18.71
3	B2257	60x3mm铝巴	深啡		5800	6	34800	16.21
4	M021	25x25x3mm鋁槽	深啡		5800	1	5800	83.14
5	X86037-2	百叶片	古銅		5800	10	58000	13.25
6	X86107-2	底百叶	古銅		5800	1	5800	16.36
7	B2257-2	60x3mm铝巴	古銅		5800	1	5800	28.10

送至: \_\_\_\_\_

由: \_\_\_\_\_

日期: \_\_\_\_\_

簡短說明: \_\_\_\_\_

共9頁 第1頁

打印日期: 2023-6-28 打印時間: 15:50

工程號碼:J-860, 工程名稱:馬灣

開料長度:5800, 總長料支數:1, 總開料支數:6

鋸片厚度(mm):4, 料頭尾總切除(mm):20, 浪費率(%):28.1

鋁材開料清單 B2257-2

鋁料 長度	窗號	編號(用料狀況)	實用長度(長料開數)	需要 支數	開料 支數	長料 支數	餘料 支數	編號(剩餘長度)
5800	MW-22	1	931.0	2	2	1	0	1@(3910)x1
5800	MW-23	(餘料)1	616.0	2	2	0	1	1@(2670)x1
5800	MW-24	(餘料)1	516.0	2	2	0	1	1@(1630)x1

鋁材開料清單 X86107-2

鋁料 長度	窗號	編號(用料狀況)	實用長度(長料開數)	需要 支數	開料 支數	長料 支數	餘料 支數	編號(剩餘長度)
5800	MW-23-2	(餘料)1	984.5	2	1	0	1	1@(3803)x1
5800	MW-23-1	1	984.5		1	1	0	1@(4791.5)x1
5800	MW-24-1, MW-24-2	(餘料)1, 1	759.5	2	2	0	2	1@(3039.5)x1 1@(2276)x1
5800	MW-22-1, MW-22-2	(餘料)1, 1	659.5	2	2	0	2	1@(1612.5)x1 1@(949)x1

工程號碼:J-860, 工程名稱:馬灣  
開料長度:5800, 總長料支數:10, 總開料支數:64  
鋸片厚度(mm):4, 料頭尾總切除(mm):20, 浪費率

鋁材開料清單 X86037-2

鋁料 長度	窗號	編號(用料狀況)	實用長度(長料開數)	需要 支數	開料 支數	長料 支數	餘料 支數	編號(剩餘長度)
5800	MW-23-2	(餘料)2	984.5	18	1	0	1	2@(837.5)x1
5800	MW-23-1, MW-23-2	1-4	984.5		17	4	0	1@(837.5)x1 2@(1826)x1 3@(837.5)x1 4@(2814.5)x1
5800	MW-24-1, MW-24-2	(餘料)1-5	759.5	18	10	0	5	1-3@(74)x3 4@(524)x1 5@(435.5)x1
5800	MW-24-1, MW-24-2	5-6	759.5		8	2	0	5@(3489.5)x1 6@(1962.5)x1
5800	MW-22-1, MW-22-2	(餘料)6, 8	659.5	28	6	0	2	6@(635.5)x1 8@(472)x1
5800	MW-22-1, MW-22-2	7-10	659.5		22	4	0	7@(472)x1 8@(3126)x1 9@(472)x1 10@(4453)x1

工程號碼:J-860, 工程名稱:馬灣

開料長度:5800, 總長料支數:1, 總開料支數:2

鋸片厚度(mm):4, 料頭尾總切除(mm):20, 浪費率

鋁材開料清單 M021

鋁料 長度	窗號	編號(用料狀況)	實用長度(長料開數)	需要 支數	開料 支數	長料 支數	餘料 支數	編號(剩餘長度)
5800	J860-HBY-LC1	1	630.0	1	1	1	0	1@(5146)x1
5800	J860-HBY-LC2	(餘料)1	320.0	1	1	0	1	1@(4822)x1

鋁材開料清單 B2257

鋁料 長度	窗號	編號(用料狀況)	實用長度(長料開數)	需要 支數	開料 支數	長料 支數	餘料 支數	編號(剩餘長度)
5800	MW-17a	(餘料)1	1916.0	4	1	0	1	1@(20)x1
5800	MW-17, MW-17a	1-2	1916.0		3	2	0	1@(1940)x1 2@(3860)x1
5800	MW-12, MW-13	(餘料)2, 2	631.0	4	4	0	2	2@(2590)x1 2@(1320)x1
5800	MW-20	(餘料)2	616.0	2	2	0	1	2@(80)x1
5800	MW-08	(餘料)3	576.0	4	2	0	1	3@(3460)x1
5800	MW-07	3	576.0		2	1	0	3@(4620)x1
5800	MW-10, MW-14, MW-27	(餘料)3-4, 4	546.0	12	10	0	3	3@(160)x1 4@(3580)x1 4@(2480)x1
5800	MW-10	4	546.0		2	1	0	4@(4680)x1
5800	MW-16	(餘料)4	536.0	4	4	0	1	4@(320)x1
5800	MW-21	5	516.0	4	4	1	0	5@(3700)x1
5800	MW-09, MW-26	(餘料)5, 5	496.0	4	4	0	2	5@(2700)x1 5@(1700)x1
5800	MW-30	(餘料)5	466.0	4	3	0	1	5@(290)x1
5800	MW-30	6	466.0		1	1	0	6@(5310)x1
5800	MW-11	(餘料)4-5	266.0	2	2	0	2	4@(50)x1 5@(20)x1

鋁材開料清單 X86107

鋁料 長度	窗號	編號(用料狀況)	實用長度(長料開數)	需要 支數	開料 支數	長料 支數	餘料 支數	編號(剩餘長度)
5800	MW-07	1	1190.0	1	1	1	0	1@(4586)x1
5800	MW-13-2	(餘料)1	1102.3	1	1	0	1	1@(3479.7)x1
5800	MW-20-1, MW-20-2	(餘料)1, 1	1082.0	2	2	0	2	1@(2393.7)x1 1@(1307.7)x1
5800	MW-13-3	(餘料)1	1057.9	1	1	0	1	1@(245.8)x1
5800	MW-13-1	2	1057.8	1	1	1	0	2@(4718.2)x1
5800	MW-12-1, MW-12-2	(餘料)2, 2	1042.0	2	2	0	2	2@(3672.2)x1 2@(2626.2)x1
5800	MW-21	(餘料)2	940.0	2	2	0	1	2@(738.2)x1
5800	MW-10	(餘料)3	890.0	5	4	0	1	3@(1310)x1
5800	MW-08	3	890.0		1	1	0	3@(4886)x1
5800	MW-16-1, MW-16-2	(餘料)3-4	884.5	4	3	0	2	3@(421.5)x1 4@(3114.5)x1
5800	MW-16-1	4	884.5		1	1	0	4@(4891.5)x1
5800	MW-14-1, MW-14-2	(餘料)4, 4	834.5	2	2	0	2	4@(2276)x1 4@(1437.5)x1
5800	MW-09-1	(餘料)4	734.5	2	1	0	1	4@(699)x1
5800	MW-09-2	5	734.5		1	1	0	5@(5041.5)x1
5800	MW-27-1, MW-27-2	(餘料)2, 4	684.5	2	2	0	2	2@(49.7)x1 4@(10.5)x1
5800	MW-26	(餘料)3	340.0	1	1	0	1	3@(77.5)x1

鋁材開料清單 X86037

鋁料 長度	窗號	編號(用料狀況)	實用長度(長料開數)	需要 支數	開料 支數	長料 支數	餘料 支數	編號(剩餘長度)
5800	MW-11-2	(餘料)3	1190.0	12	1	0	1	3@(1004)x1
5800	MW-07, MW-11-1	1-3	1190.0		11	3	0	1-2@(1004)x2 3@(2198)x1
5800	MW-13-2	4-5	1102.3	9	9	2	0	4@(248.5)x1 5@(1354.8)x1
5800	MW-20-1, MW-20-2	(餘料)5, 7	1082.0	18	3	0	2	5@(268.8)x1 7@(350)x1
5800	MW-20-1, MW-20-2	6-9	1082.0		15	4	0	6@(350)x1 7@(2522)x1 8@(350)x1 9@(3608)x1
5800	MW-13-3	(餘料)9	1057.9	9	3	0	1	9@(422.3)x1
5800	MW-13-3	10-11	1057.9		6	2	0	10@(470.5)x1 11@(4718.1)x1
5800	MW-13-1	(餘料)11	1057.8	9	4	0	1	11@(470.9)x1
5800	MW-13-1	12	1057.8		5	1	0	12@(471)x1
5800	MW-12-2	(餘料)14	1042.0	18	1	0	1	14@(550)x1
5800	MW-12-1, MW-12-2	13-16	1042.0		17	4	0	13@(550)x1 14@(1596)x1 15@(550)x1 16@(2642)x1
5800	MW-17a-1, MW-17a-2	(餘料)16, 22	1009.5	60	4	0	2	16@(615)x1 22@(712.5)x1
5800	MW-17a-1, MW-17a-2	17-28	1009.5		56	12	0	17-21@(712.5)x5 22@(2739.5)x1 23-27@(712.5)x5 28@(2739.5)x1
5800	MW-21	(餘料)1-3, 28	940.0	14	5	0	4	1-3@(60)x3 28@(851.5)x1
5800	MW-21	29-30	940.0		9	2	0	29@(116)x1 30@(2948)x1
5800	MW-17-1, MW-17-2	(餘料)30, 35	934.5	60	6	0	2	30@(132.5)x1 35@(149)x1
5800	MW-17-1, MW-17-2	31-40	934.5		54	10	0	31-34@(149)x4 35@(2964.5)x1 36-39@(149)x4 40@(2964.5)x1
5800	MW-08, MW-10	(餘料)40-41	890.0	40	4	0	2	40@(282.5)x1 41@(416)x1
5800	MW-08, MW-10	41-47	890.0		36	7	0	41@(1310)x1 42-46@(416)x5 47@(4886)x1
5800	MW-16-1, MW-16-2	(餘料)47, 49	884.5	32	6	0	2	47@(443.5)x1 49@(449)x1
5800	MW-16-1, MW-16-2	48-52	884.5		26	5	0	48@(449)x1 49@(1337.5)x1 50-51@(449)x2 52@(3114.5)x1
5800	MW-14-1, MW-14-2	(餘料)28, 52-53	834.5	16	6	0	3	28@(13)x1 52@(599)x1 53@(749)x1
5800	MW-14-1, MW-14-2	53-54	834.5		10	2	0	53@(2426)x1 54@(749)x1
5800	MW-09-1, MW-09-2	(餘料)53-55	734.5	14	4	0	3	53-54@(10.5)x2 55@(610.5)x1
5800	MW-09-1, MW-09-2	55-56	734.5		10	2	0	55-56@(2087.5)x2
5800	MW-27-1, MW-27-2	(餘料)17-27, 56	684.5	16	14	0	12	17-27@(24)x11 56@(22)x1

鋁材開料清單 X86037

鋁料 長度	窗號	編號(用料狀況)	實用長度(長料開數)	需要 支數	開料 支數	長料 支數	餘料 支數	編號(剩餘長度)
5800	MW-27-2	57	684.5		2	1	0	57@(4403)x1
5800	MW-30	(餘料)10-16, 48-52, 55, 57	440.0	14	14	0	14	10@(26.5)x1 11@(26.9)x1 12@(27)x1 13-15@(106)x3 16@(171)x1 48-51@(5)x4 52@(155)x1 55@(166.5)x1 57@(3959)x1
5800	MW-26	(餘料)6-9, 41-43	340.0	7	7	0	7	6-8@(6)x3 9@(78.3)x1 41-43@(72)x3