

工程指示 / 要求簡箋 ENGINEER INSTRUCTIONS(E.I.)

工程指示編號:	EI- 6143	修改版本:	A
工程編號:	HK- 1091 / 23	工程名稱:	馬灣
收件人:	生統	發件人:	nero
工程項目:	後裝趟門 - 廠用鋁料加工圖	日期:	15/05/2023

<input type="checkbox"/> 原合約工程包	<input type="checkbox"/> 原合約工程加 / 減脹 QT-	<input type="checkbox"/> 新工程報價 QT-
---------------------------------	--	------------------------------------

信件批核號碼/圖紙參考編號:	批核模具圖紙編號:
客戶指示附件:	管理內部批簽署:

<input type="checkbox"/> 初步鋁料 B.M.	<input type="checkbox"/> 加工拆圖, 然後生產	<input type="checkbox"/> 尺寸表
<input type="checkbox"/> 正式鋁料 B.M.	<input type="checkbox"/> 技術上資料/指示	<input type="checkbox"/> 報價
<input type="checkbox"/> 配件 B.M.	<input type="checkbox"/> 樣辦或貨品說明書	<input type="checkbox"/> 分判合約
<input type="checkbox"/> 其他:		

內容:  
附件是開料單及修改圖。

\*先按資料備料, 暫不加工, 待放行。

完成上列要求日期: ASAP

國內

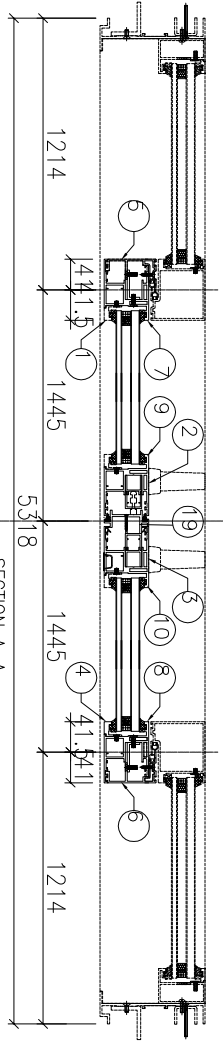
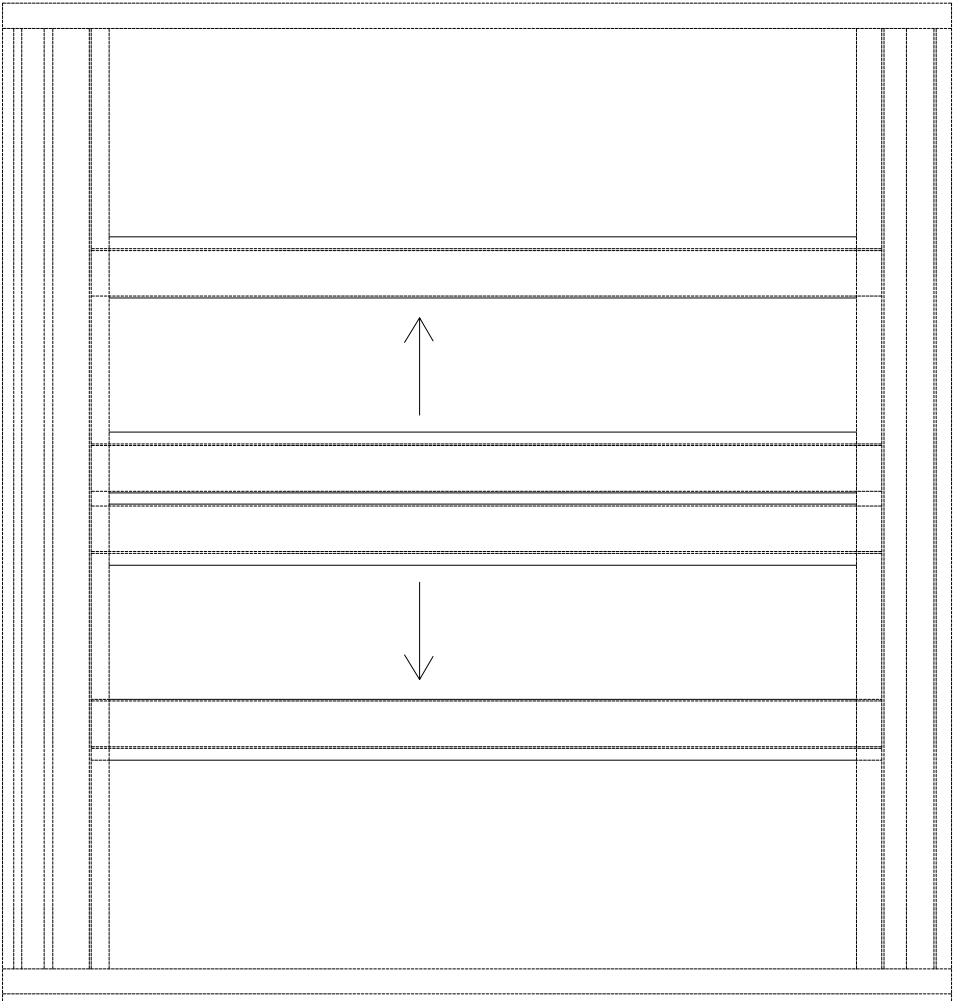
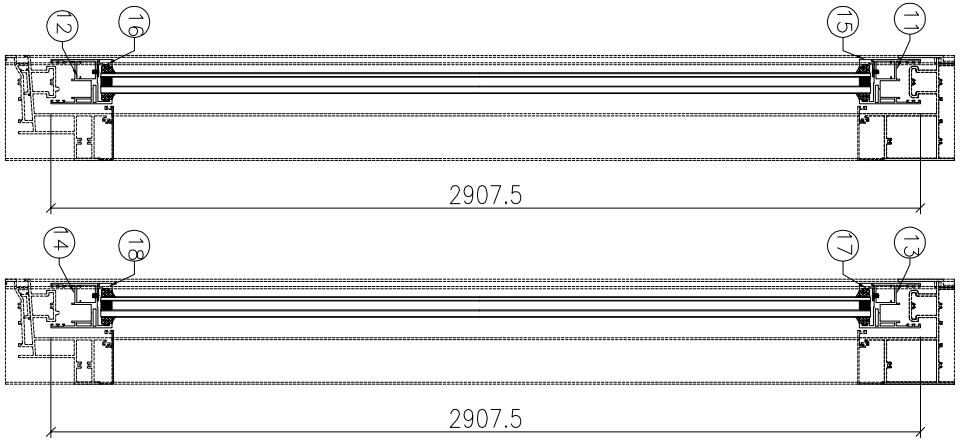
<input type="checkbox"/> 生產技術總監	<input type="checkbox"/> 連附件	<input type="checkbox"/> 技術部	<input type="checkbox"/> 連附件	<input type="checkbox"/> 生產部	<input type="checkbox"/> 連附件
<input type="checkbox"/> 採購部	<input type="checkbox"/> 連附件	<input checked="" type="checkbox"/> 生產統籌部	<input checked="" type="checkbox"/> 連附件	<input type="checkbox"/> 報關組	<input type="checkbox"/> 連附件
<input type="checkbox"/> 質檢部	<input type="checkbox"/> 連附件	<input type="checkbox"/> 會計部	<input type="checkbox"/> 連附件	<input type="checkbox"/> 機械設計部	<input type="checkbox"/> 連附件
<input type="checkbox"/> 香港辦	<input type="checkbox"/> 連附件	<input type="checkbox"/> 其他:			

香港

<input type="checkbox"/> 行政部	<input type="checkbox"/> 連附件	<input type="checkbox"/> 會計部	<input type="checkbox"/> 連附件	<input type="checkbox"/> 統籌部	<input type="checkbox"/> 連附件	<input type="checkbox"/> 工程部	<input type="checkbox"/> 連附件
<input type="checkbox"/> 採購部	<input type="checkbox"/> 連附件	<input type="checkbox"/> QS部	<input type="checkbox"/> 連附件	<input checked="" type="checkbox"/> 地盤管理	<input checked="" type="checkbox"/> 連附件	<input type="checkbox"/> 維修部	<input type="checkbox"/> 連附件

*發件人簽署:	*組別成員批核簽署:
傳遞編號: HK-1091/23	項目經理簽署:

原E6143

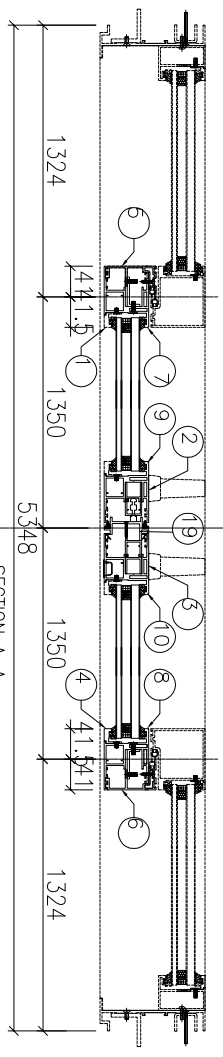
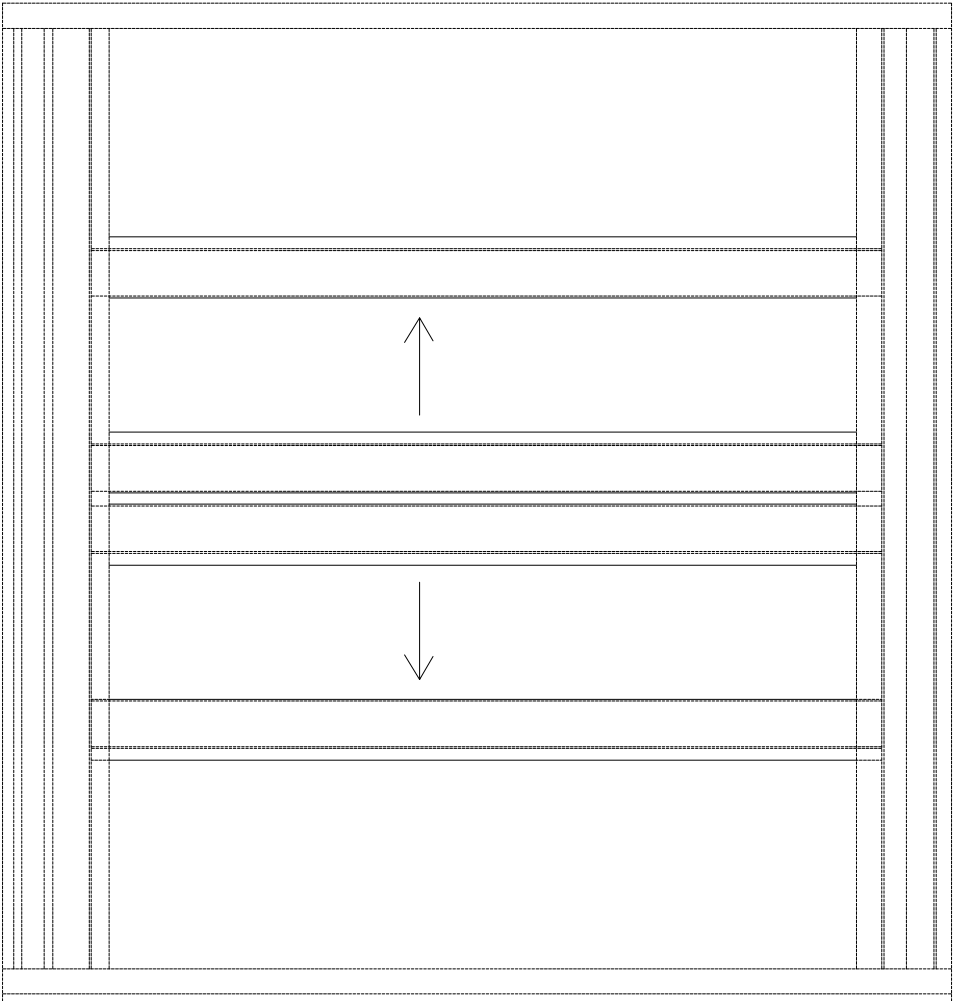
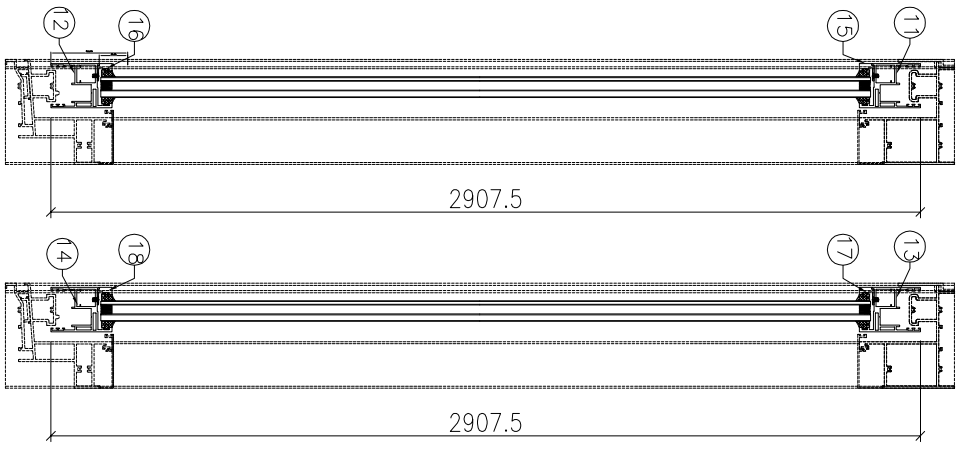


序号	产品编号	料号	产品名称	L (mm)	数量
1	J860-MU-13F	X863392	趟门玉	2907.5	1
2	J860-MU-14F	X863392	趟门玉	2907.5	1
3	J860-MU-15F	X863392	趟门玉	2907.5	1
4	J860-MU-16F	X863392	趟门玉	2907.5	1
5	J860-MU-17F	X86122	趟门玉勾企	2907.5	1
6	J860-MU-18F	X86122	趟门玉勾企	2907.5	1
7	J860-MU-19F	X863393	玻璃线	2776.5	1
8	J860-MU-19F	X863393	玻璃线	2776.5	1
9	J860-MU-20F	X863393	玻璃线	2776.5	1
10	J860-MU-20F	X863393	玻璃线	2776.5	1
11	J860-SD01a-9	X863392	趟门玉	1478.5	1
12	J860-SD01a-10	X863392	趟门玉	1478.5	1
13	J860-SD01a-11	X863392	趟门玉	1478.5	1
14	J860-SD01a-12	X863392	趟门玉	1478.5	1
15	J860-SD01a-13	X863393	玻璃线	1313.5	1
16	J860-SD01a-13	X863393	玻璃线	1313.5	1
17	J860-SD01a-13	X863393	玻璃线	1313.5	1
18	J860-SD01a-13	X863393	玻璃线	1313.5	1
19	J860-MU-21F	X86187	双趟门玉收口料	2907.5	1

美特铝业 有限公司  
MIDI Aluminium Fabricator Ltd.

工程号: J860	窗号:	数量: 1	绘图: HHQ	日期: 2023.5.3	批准:	日期:	名称: 提升推拉趟门玉铝装置	图号: J860-SD-01a/1
地盘: 马湾	颜色: 古铜(CR20566FNL-3)	位置:	校核:	日期:	采用: 地盘	日期:	版本: A (2023.5.12)	版本:

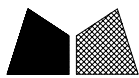
原E6143



序号	产品编号	料号	产品名称	L (mm)	数量
1	J860-MU-13F	X86392	趟门玉	2907.5	1
2	J860-MU-14F	X86392	趟门玉	2907.5	1
3	J860-MU-15F	X86392	趟门玉	2907.5	1
4	J860-MU-16F	X86392	趟门玉	2907.5	1
5	J860-MU-17F	X86122	趟门玉勾企	2907.5	1
6	J860-MU-18F	X86122	趟门玉勾企	2907.5	1
7	J860-MU-19F	X86393	玻璃线	2776.5	1
8	J860-MU-19F	X86393	玻璃线	2776.5	1
9	J860-MU-20F	X86393	玻璃线	2776.5	1
10	J860-MU-20F	X86393	玻璃线	2776.5	1
11	J860-SD01-9	X86392	趟门玉	1383.5	1
12	J860-SD01-10	X86392	趟门玉	1383.5	1
13	J860-SD01-11	X86392	趟门玉	1383.5	1
14	J860-SD01-12	X86392	趟门玉	1383.5	1
15	J860-SD01-13	X86393	玻璃线	1218.5	1
16	J860-SD01-13	X86393	玻璃线	1218.5	1
17	J860-SD01-13	X86393	玻璃线	1218.5	1
18	J860-SD01-13	X86393	玻璃线	1218.5	1
19	J860-MU-21F	X86187	取趟门玉收口料	2907.5	1

美特铝业 有限公司  
MIDI Aluminium Fabricator Ltd.

工程號: J860	窗號:	數量: 1	繪圖: HHQ	日期: 2023.5.3	批准:	日期:	名稱: 提升推拉趟门玉組裝圖	圖號: J860-SD-01/1
地點: 馬灣	顏色: 古銅(CR20566ML-3)	位置:	校核:	日期:	採用: 地盤	日期:	版本: A (2023.5.12)	版本:

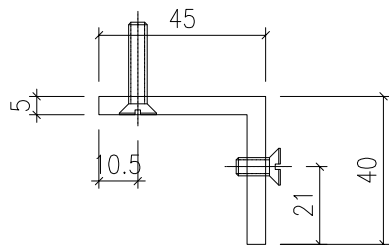
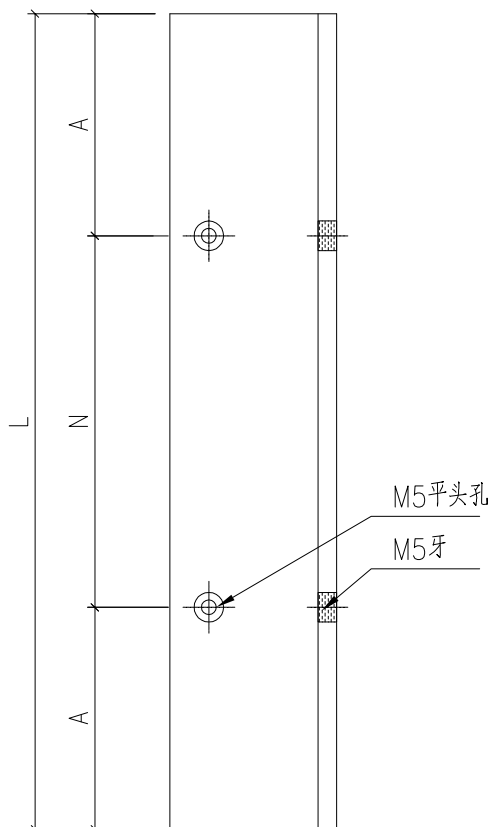


美特鋁質 有限公司  
MIDI Aluminium Fabricator Ltd.

物料編號	數量	L	N	A
J860-MU-23F	2	3018	9x300	159
J860-MU-24F	2	3018	9x300	159

工程號	J860	地盤	馬灣
-----	------	----	----

原E16143



名稱	附件加工圖	制圖	HHQ	2023.5.3	修改	A	
材料	40x45x5mm鋁角	復核			日期	5.12	
顏色	MILL	批准			圖號	J860-MU-23F	

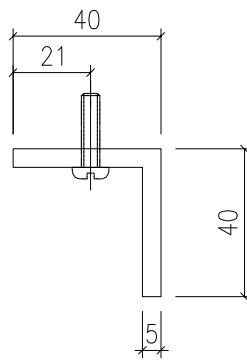
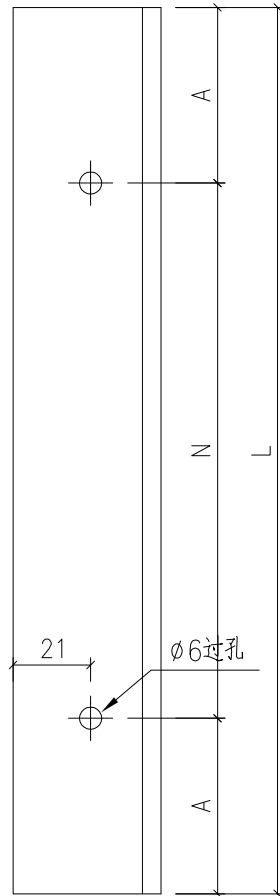


美特鋁質 有限公司  
MIDI Aluminium Fabricator Ltd.

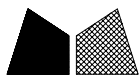
物料編號	數量	L	N	A
SD01-DH-LJ1	1	5293	17x300	96.5
SD01a-DH-LJ1	1	5263	17x300	81.5

工程號	J860	地盤	馬灣
-----	------	----	----

原I6143 新增



名稱	附件加工圖	制圖	HHQ	2023.5.3	修改		
材料	40x45x5mm鋁角	復核			日期		
顏色	MILL	批准			圖號	SD01-DH-LJ1	

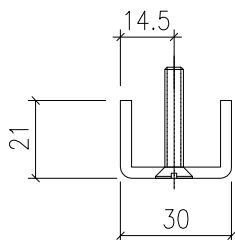
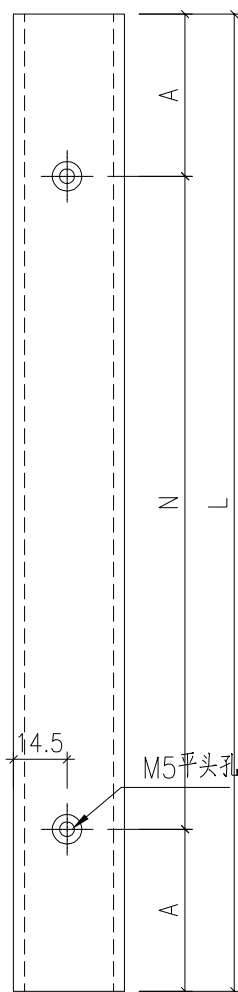


美特鋁質 有限公司  
MIDI Aluminium Fabricator Ltd.

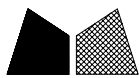
物料編號	數量	L	N	A
SD01-DH-LC1	1	5293	17x300	96.5
SD01a-DH-LC1	1	5263	17x300	81.5

工程號	J860	地盤	馬灣
-----	------	----	----

原E16143 新增



名稱	附件加工圖	制圖	HHQ	2023.5.3	修改		
材料	3mm厚鋁槽	復核			日期		
顏色	MILL	批准			圖號	SD01-DH-LC1	

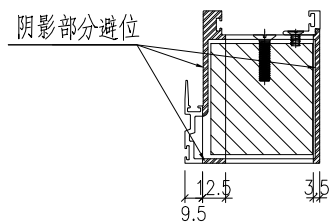
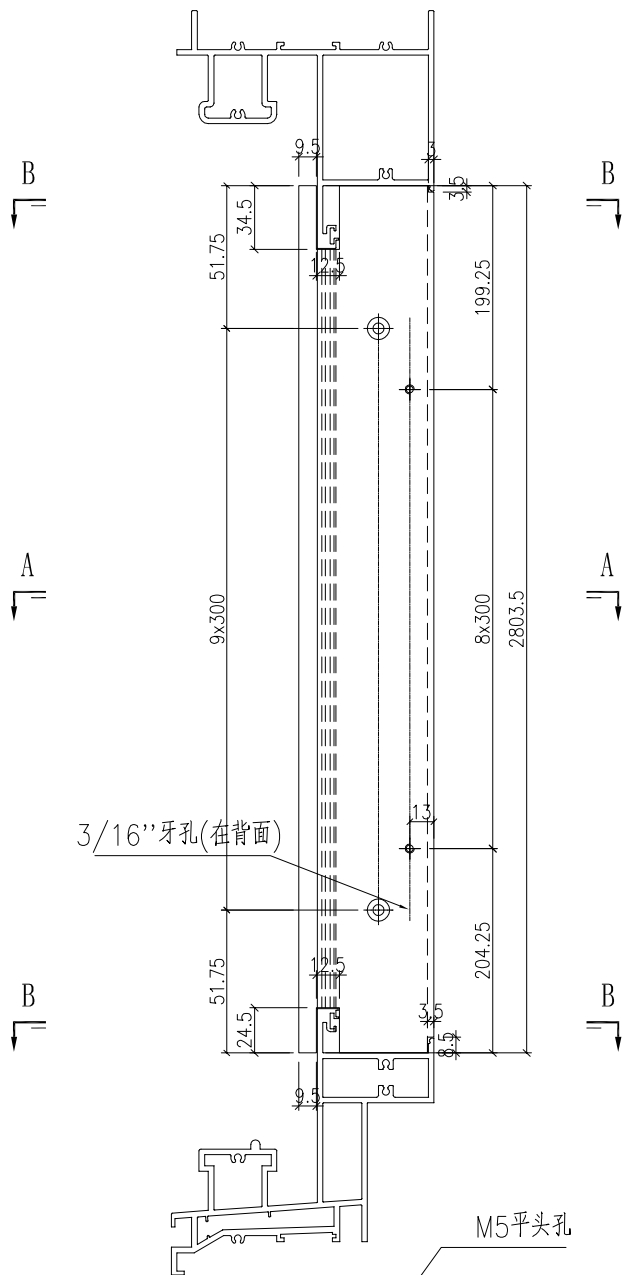


美特鋁質 有限公司  
MIDI Aluminium Fabricator Ltd.

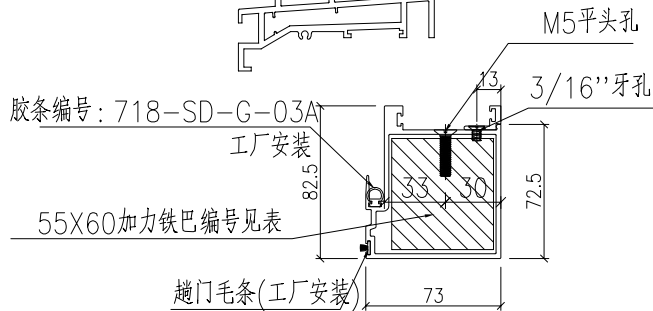
物料編號	數量	L	N	A	備件編號
J860-MU-7F	2				860-WF-50

工程號	J860	地盤	馬灣
-----	------	----	----

原E16143

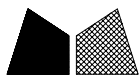


SECTION B-B



SECTION A-A

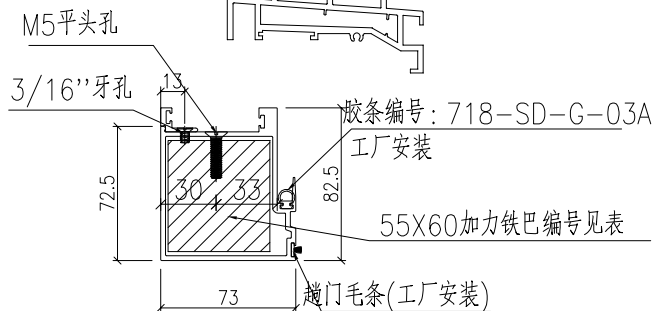
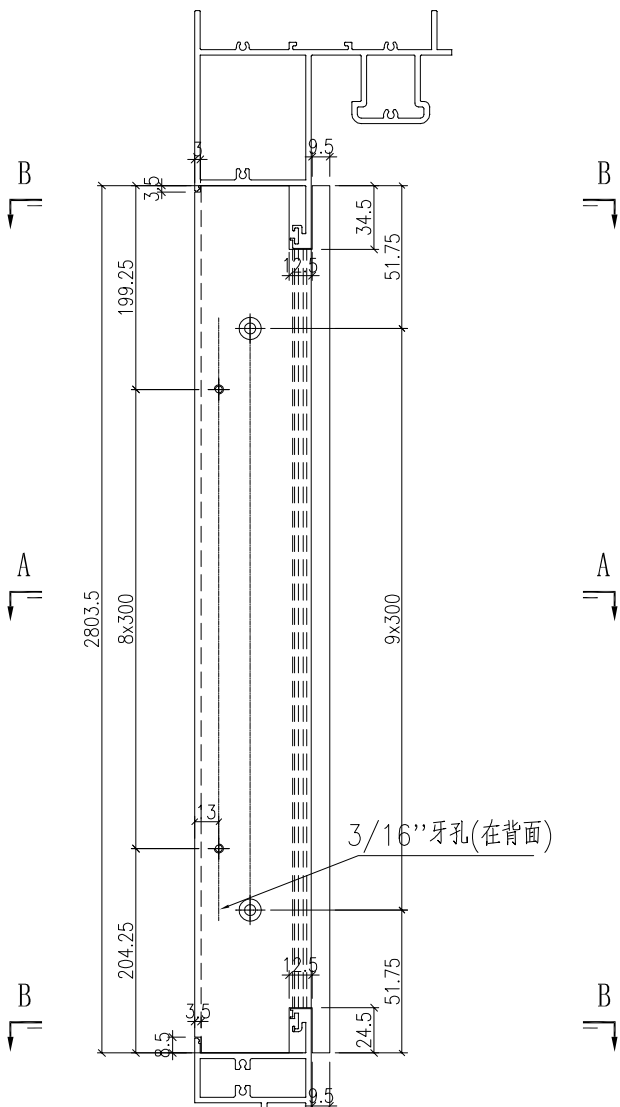
名稱	型材加工圖	制圖	HHQ	2023.5.3	修改	A		
材料	X86264	復核			日期	2023.5.12		
顏色	古銅(UCT205366FXL-3)	批准			圖號	J860-MU-7F		



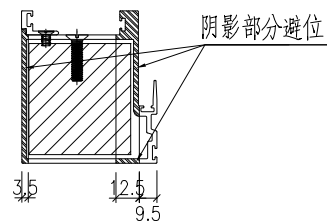
美特鋁質 有限公司  
MIDI Aluminium Fabricator Ltd.

物料編號	數量	L	N	A	備件編號
J860-MU-8F	6				860-WF-50R

工程號	J860	地盤	馬灣
-----	------	----	----



SECTION A-A



SECTION B-B

名稱	型材加工圖	制圖	HHQ	2023.5.3	修改	A		
材料	X86264	復核			日期	2023.5.12		
顏色	古銅(UCT205366FXL-3)	批准			圖號	J860-MU-8F		

鋁材開料總表

工程號碼: J-860 工程名稱: 馬灣

序號	鋁料編號	名稱	表面處理		開料長度	實用長料總數量		浪費率(%)
			顏色	層厚		支數	長度	
2	X86116	趟門底橫	古銅色		5800	2	11600	8.59
3	X86117	趟門頂橫	古銅色		5800	2	11600	8.59
4	X86118	趟門邊框	古銅色		3500	4	14000	13.09
8	X86127	梗門企夾邊	古銅色		3500	4	14000	19.27
10	X86130	玻璃線	古銅色		5800	3	17400	8.79
11	X86131	趟門頂扣蓋	古銅色		5800	1	5800	6.00
12	X86190	趟門外蓋	古銅色		5800	2	11600	9.19
14	X86196	趟門底扣蓋	古銅色		5800	1	5800	6.00
18	X86247	玻璃線四	古銅色		5800	1	5800	19.93
19	X86264	小中梗企料	古銅色		3500	4	14000	19.21
20	X86265	玻璃線二	古銅色		3500	4	14000	19.53
21	30x24x3mm鋁槽	40x50x40x4mm厚鋁槽	MILL		5800	6	34800	34.56
26	40x45x5mm鋁角	40x40x6鋁角	MILL		5800	6	34800	34.56
27	30x30x3mm鋁槽		MILL		5800	2	11600	8.62
28	L053		MILL		5400	4	21600	1.81

送至: \_\_\_\_\_

由: \_\_\_\_\_

日期: \_\_\_\_\_

簡短說明: \_\_\_\_\_

共16頁 第1頁

打印日期: 2023-5-15 打印時間: 11:56

工程號碼: J-860, 工程名稱: 馬灣

開料長度: 5400, 總長料支數: 4, 總開料支數: 4

鋸片厚度(mm): 4, 料頭尾總切除(mm): 20, 浪費率(%): 1.81

鋁材開料清單 L053

鋁料 長度	窗號	編號(用料狀況)	實用長度(長料開數)	需要 支數	開料 支數	長料 支數	餘料 支數	編號(剩餘長度)
5400	J860-SD01-20, SD01-DH-LJ2	1-2	5293.0	2	2	2	0	1-2@(83)x2
5400	J860-SD01a-20, SD01a-DH-LJ2	3-4	5263.0	2	2	2	0	3-4@(113)x2

工程號碼: J-860, 工程名稱: 馬灣  
 開料長度: 5800, 總長料支數: 2, 總開料支數: 2  
 鋸片厚度(mm): 4, 料頭尾總切除(mm): 20, 浪費率(%): 8.62

**鋁材開料清單** 30x30x3mm 鋁槽

鋁料 長度	窗號	編號(用料狀況)	實用長度(長料開數)	需要 支數	開料 支數	長料 支數	餘料 支數	編號(剩餘長度)
5800	J860-SD01-7	1	5291.0	1	1	1	0	1@(485)x1
5800	J860-SD01a-7	2	5261.0	1	1	1	0	2@(515)x1

工程號碼: J-860, 工程名稱: 馬灣  
開料長度: 5800, 總長料支數: 6, 總開料支數: 6

鋁材開料清單 40x45x5mm鋁角 鋸片厚度(mm): 4, 料頭尾總切除(mm): 20, 浪費率(%): 34.56

鋁料 長度	窗號	編號(用料狀況)	實用長度(長料開數)	需要 支數	開料 支數	長料 支數	餘料 支數	編號(剩餘長度)
5800	SD01-DH-LJ1	2	5293.0	1	1	1	0	2@(483)x1
5800	SD01a-DH-LJ1	3	5263.0	1	1	1	0	3@(513)x1
5800	J860-MU-23F, J860-MU-24F	1, 4-6	3018.0	4	4	4	0	1@(2758)x1 4-6@(2758)x3

工程號碼: J-860, 工程名稱: 馬灣  
開料長度: 5800, 總長料支數: 6, 總開料支數: 6  
鋸片厚度(mm): 4, 料頭尾總切除(mm): 20, 浪費率

鋁材開料清單 30x24x3mm 鋁槽

鋁料 長度	窗號	編號(用料狀況)	實用長度(長料開數)	需要 支數	開料 支數	長料 支數	餘料 支數	編號(剩餘長度)
5800	SD01-DH-LC1	1	5293.0	1	1	1	0	1@(483)x1
5800	SD01a-DH-LC1	2	5263.0	1	1	1	0	2@(513)x1
5800	J860-MU-5F, J860-MU-6F	3-6	3018.0	4	4	4	0	3-6@(2758)x4

工程號碼: J-860, 工程名稱: 馬灣  
 開料長度: 3500, 總長料支數: 4, 總開料支數: 4  
 鋸片厚度(mm): 4, 料頭尾總切除(mm): 20, 浪費率

**鋁材開料清單 X86265**

鋁料 長度	窗號	編號(用料狀況)	實用長度(長料開數)	需要 支數	開料 支數	長料 支數	餘料 支數	編號(剩餘長度)
3500	J860-MU-11F, J860-MU-12F	1-4	2792.5	4	4	4	0	1-4@(683.5)x4

工程號碼:J-860, 工程名稱:馬灣  
開料長度:5800, 總長料支數:1, 總開料支數:4  
鋸片厚度(mm):4, 料頭尾總切除(mm):20, 浪費率

鋁材開料清單 X86247

鋁料 長度	窗號	編號(用料狀況)	實用長度(長料開數)	需要 支數	開料 支數	長料 支數	餘料 支數	編號(剩餘長度)
5800	J860-SD01-3	1	1207.0	2	2	1	0	1@(3358)x1
5800	J860-SD01a-3	(餘料)1	1097.0	2	2	0	1	1@(1156)x1

工程號碼:J-860, 工程名稱:馬灣

開料長度:5800, 總長料支數:1, 總開料支數:2

鋸片厚度(mm):4, 料頭尾總切除(mm):20, 浪費率(%):6

鋁材開料清單 X86196

鋁料 長度	窗號	編號(用料狀況)	實用長度(長料開數)	需要 支數	開料 支數	長料 支數	餘料 支數	編號(剩餘長度)
5800	J860-SD01a-6	(餘料)1	2807.0	1	1	0	1	1@(348)x1
5800	J860-SD01-6	1	2617.0	1	1	1	0	1@(3159)x1

工程號碼:J-860, 工程名稱:馬灣

開料長度:5800, 總長料支數:2, 總開料支數:2

鋸片厚度(mm):4, 料頭尾總切除(mm):20, 浪費率(%):9.19

鋁材開料清單 X86190

鋁料 長度	窗號	編號(用料狀況)	實用長度(長料開數)	需要 支數	開料 支數	長料 支數	餘料 支數	編號(剩餘長度)
5800	J860-SD01-8	1	5258.0	1	1	1	0	1@(518)x1
5800	J860-SD01a-8	2	5228.0	1	1	1	0	2@(548)x1

工程號碼:J-860, 工程名稱:馬灣

開料長度:5800, 總長料支數:1, 總開料支數:2

鋸片厚度(mm):4, 料頭尾總切除(mm):20, 浪費率(%):6

鋁材開料清單 X86131

鋁料 長度	窗號	編號(用料狀況)	實用長度(長料開數)	需要 支數	開料 支數	長料 支數	餘料 支數	編號(剩餘長度)
5800	J860-SD01a-5	(餘料)1	2807.0	1	1	0	1	1@(348)x1
5800	J860-SD01-5	1	2617.0	1	1	1	0	1@(3159)x1

工程號碼: J-860, 工程名稱: 馬灣

開料長度: 5800, 總長料支數: 3, 總開料支數: 8

鋸片厚度(mm): 4, 料頭尾總切除(mm): 20, 浪費率(%): 8.79

鋁材開料清單 X86130

鋁料 長度	窗號	編號(用料狀況)	實用長度(長料開數)	需要 支數	開料 支數	長料 支數	餘料 支數	編號(剩餘長度)
5800	J860-MU-10F, J860-MU-9F	(餘料)1-2	2792.5	4	2	0	2	1-2@(187)x2
5800	J860-MU-10F, J860-MU-9F	1-2	2792.5		2	2	0	1-2@(2983.5)x2
5800	J860-SD01-4	3	1207.0	2	2	1	0	3@(3358)x1
5800	J860-SD01a-4	(餘料)3	1097.0	2	2	0	1	3@(1156)x1

工程號碼: J-860, 工程名稱: 馬灣  
 開料長度: 3500, 總長料支數: 4, 總開料支數: 4  
 鋸片厚度(mm): 4, 料頭尾總切除(mm): 20, 浪費率

鋁材開料清單 X86264

鋁料 長度	窗號	編號(用料狀況)	實用長度(長料開數)	需要 支數	開料 支數	長料 支數	餘料 支數	編號(剩餘長度)
3500	J860-MU-7F, J860-MU-8F	1-4	2803.5	4	4	4	0	1-4@(672.5)x4

工程號碼: J-860, 工程名稱: 馬灣  
 開料長度: 3500, 總長料支數: 4, 總開料支數: 4  
 鋸片厚度(mm): 4, 料頭尾總切除(mm): 20, 浪費率(%): 19.27

鋁材開料清單 X86127

鋁料 長度	窗號	編號(用料狀況)	實用長度(長料開數)	需要 支數	開料 支數	長料 支數	餘料 支數	編號(剩餘長度)
3500	J860-MU-3F, J860-MU-4F	1-4	2801.5	4	4	4	0	1-4@(674.5)x4

工程號碼:J-860, 工程名稱:馬灣  
開料長度:3500, 總長料支數:4, 總開料支數:4  
鋸片厚度(mm):4, 料頭尾總切除(mm):20, 浪費率

鋁材開料清單 X86118

鋁料 長度	窗號	編號(用料狀況)	實用長度(長料開數)	需要 支數	開料 支數	長料 支數	餘料 支數	編號(剩餘長度)
3500	J860-MU-1F, J860-MU-2F	1-4	3018.0	4	4	4	0	1-4@(458)x4

工程號碼:J-860, 工程名稱:馬灣

開料長度:5800, 總長料支數:2, 總開料支數:2

鋸片厚度(mm):4, 料頭尾總切除(mm):20, 浪費率(%):8.59

鋁材開料清單 X86117

鋁料 長度	窗號	編號(用料狀況)	實用長度(長料開數)	需要 支數	開料 支數	長料 支數	餘料 支數	編號(剩餘長度)
5800	J860-SD01-1	1	5293.0	1	1	1	0	1@(483)x1
5800	J860-SD01a-1	2	5263.0	1	1	1	0	2@(513)x1

工程號碼:J-860, 工程名稱:馬灣

開料長度:5800, 總長料支數:2, 總開料支數:2

鋸片厚度(mm):4, 料頭尾總切除(mm):20, 浪費率(%):8.59

鋁材開料清單 X86116

鋁料 長度	窗號	編號(用料狀況)	實用長度(長料開數)	需要 支數	開料 支數	長料 支數	餘料 支數	編號(剩餘長度)
5800	J860-SD01-2	1	5293.0	1	1	1	0	1@(483)x1
5800	J860-SD01a-2	2	5263.0	1	1	1	0	2@(513)x1

鋁材開料總表

工程號碼: J-860 工程名稱: 馬灣

序號	鋁料編號	名稱	表面處理		開料長度	實用長料總數量		浪費率(%)
			顏色	層厚		支數	長度	
5	X86122	趟門勾企	深灰色		3500	4	14000	16.24
6	X86392	趟門玉	深灰色		5800	8	46400	24.72
22	N516	40x20x3mm厚鋁角	MILL		5500	2	11000	48.95
24	N00874	100x70x4mm厚鋁角	MILL		6000	1	6000	92.73
25	L057	76.2x76.2x3.18 鋁角	MILL		6000	1	6000	92.73
28	X86393	玻璃线	深灰色		5800	6	34800	6.54
29	X86187	門玉收口料	深灰色		5800	2	11600	49.46

送至: \_\_\_\_\_

由: \_\_\_\_\_

日期: \_\_\_\_\_

簡短說明: \_\_\_\_\_

共8頁 第1頁

打印日期: 2023-5-12 打印時間: 9:40

工程號碼:J-860, 工程名稱:馬灣

開料長度:5800, 總長料支數:2, 總開料支數:2

鋸片厚度(mm):4, 料頭尾總切除(mm):20, 浪費率(%):49.46

鋁材開料清單 X86187

鋁料 長度	窗號	編號(用料狀況)	實用長度(長料開數)	需要 支數	開料 支數	長料 支數	餘料 支數	編號(剩餘長度)
5800	J860-MU-21F	1-2	2907.5	2	2	2	0	1-2@(2868.5)x2

工程號碼:J-860, 工程名稱:馬灣  
開料長度:5800, 總長料支數:6, 總開料支數:16  
鋸片厚度(mm):4, 料頭尾總切除(mm):20, 浪費率(%):6.54

鋁材開料清單 X86393

鋁料 長度	窗號	編號(用料狀況)	實用長度(長料開數)	需要 支數	開料 支數	長料 支數	餘料 支數	編號(剩餘長度)
5800	J860-MU-19F, J860-MU-20F	(餘料)1-4	2776.5	8	4	0	4	1-4@(219)x4
5800	J860-MU-19F, J860-MU-20F	1-4	2776.5		4	4	0	1-4@(2999.5)x4
5800	J860-SD01a-13	(餘料)5, 5, 5	1313.5	4	3	0	3	5@(3145)x1 5@(1827.5)x1 5@(510)x1
5800	J860-SD01a-13	5	1313.5		1	1	0	5@(4462.5)x1
5800	J860-SD01-13	(餘料)6, 6, 6	1218.5	4	3	0	3	6@(3335)x1 6@(2112.5)x1 6@(890)x1
5800	J860-SD01-13	6	1218.5		1	1	0	6@(4557.5)x1

工程號碼:J-860, 工程名稱:馬灣

開料長度:6000, 總長料支數:1, 總開料支數:16

鋸片厚度(mm):4, 料頭尾總切除(mm):20, 浪費率

鋁材開料清單 L057

鋁料 長度	窗號	編號(用料狀況)	實用長度(長料開數)	需要 支數	開料 支數	長料 支數	餘料 支數	編號(剩餘長度)
6000	J857-PMU19-02	1	22.0	16	16	1	0	1@(5564)x1

工程號碼:J-860, 工程名稱:馬灣  
開料長度:6000, 總長料支數:1, 總開料支數:16  
鋸片厚度(mm):4, 料頭尾總切除(mm):20, 浪費率

鋁材開料清單 N00874

鋁料 長度	窗號	編號(用料狀況)	實用長度(長料開數)	需要 支數	開料 支數	長料 支數	餘料 支數	編號(剩餘長度)
6000	J857-PMU19-01	1	22.0	16	16	1	0	1@(5564)x1

工程號碼: J-860, 工程名稱: 馬灣  
 開料長度: 5500, 總長料支數: 2, 總開料支數: 2  
 鋸片厚度(mm): 4, 料頭尾總切除(mm): 20, 浪費率(%): 48.95

鋁材開料清單 N516

鋁料 長度	窗號	編號(用料狀況)	實用長度(長料開數)	需要 支數	開料 支數	長料 支數	餘料 支數	編號(剩餘長度)
5500	J860-MU-17F, J860-MU-18F	1-2	2783.5	2	2	2	0	1-2@(2692.5)x2

工程號碼:J-860, 工程名稱:馬灣  
開料長度:5800, 總長料支數:8, 總開料支數:16  
鋸片厚度(mm):4, 料頭尾總切除(mm):20, 浪費率

鋁材開料清單 X86392

鋁料 長度	窗號	編號(用料狀況)	實用長度(長料開數)	需要 支數	開料 支數	長料 支數	餘料 支數	編號(剩餘長度)
5800	J860-MU-13F, J860-MU-14F, J860-MU-15F, J860-MU-16F	1-8	2907.5	8	8	8	0	1-8@(2868.5)x8
5800	J860-SD01a-10, J860-SD01a-11, J860-SD01a-12, J860-SD01a-9	(餘料)1-4	1478.5	4	4	0	4	1-4@(1386)x4
5800	J860-SD01-10, J860-SD01-11, J860-SD01-12, J860-SD01-9	(餘料)5, 5-6, 6	1383.5	4	4	0	4	5@(1481)x1 5@(93.5)x1 6@(1481)x1 6@(93.5)x1

工程號碼:J-860, 工程名稱:馬灣  
 開料長度:3500, 總長料支數:4, 總開料支數:4  
 鋸片厚度(mm):4, 料頭尾總切除(mm):20, 浪費率

鋁材開料清單 X86122

鋁料 長度	窗號	編號(用料狀況)	實用長度(長料開數)	需要 支數	開料 支數	長料 支數	餘料 支數	編號(剩餘長度)
3500	J860-MU-17F, J860-MU-18F	1-4	2907.5	4	4	4	0	1-4@(568.5)x4