



工程指示 / 要求簡箋 ENGINEER INSTRUCTIONS(E.I.)

工程指示編號:	EI- 8918	修改版本:	A
	HK- 0405		
工程編號:	J 859	工程名稱:	啟德6551
收件人:	生統	發件人:	細佬
工程項目:	鋁料加工圖	日期:	08/05/2025

<input type="checkbox"/> 原合約工程包	<input type="checkbox"/> 原合約工程加 / 減賬 QT-	<input type="checkbox"/> 新工程報價 QT-
---------------------------------	--	------------------------------------

信件批核號碼/圖紙參考編號:	批核模具圖紙編號:
客戶指示附件:	管理內部批簽署:

<input type="checkbox"/> 初步鋁料 B.M.	<input type="checkbox"/> 加工拆圖, 然後生產	<input type="checkbox"/> 尺寸表
<input type="checkbox"/> 正式鋁料 B.M.	<input type="checkbox"/> 技術上資料/指示	<input type="checkbox"/> 報價
<input type="checkbox"/> 配件 B.M.	<input type="checkbox"/> 樣辦或貨品說明書	<input type="checkbox"/> 分判合約
<input type="checkbox"/> 其他:		

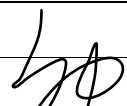
內容: 請按附頁加工圖生產
完成上列要求日期: 20/05/2025

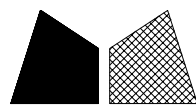
國內

<input type="checkbox"/> 生產技術總監	<input type="checkbox"/> 連附件	<input type="checkbox"/> 技術部	<input type="checkbox"/> 連附件	<input type="checkbox"/> 生產部	<input type="checkbox"/> 連附件
<input type="checkbox"/> 採購部	<input type="checkbox"/> 連附件	<input checked="" type="checkbox"/> 生產統籌部	<input checked="" type="checkbox"/> 連附件	<input type="checkbox"/> 報關組	<input type="checkbox"/> 連附件
<input type="checkbox"/> 質檢部	<input type="checkbox"/> 連附件	<input type="checkbox"/> 會計部	<input type="checkbox"/> 連附件	<input type="checkbox"/> 機械設計部	<input type="checkbox"/> 連附件
<input type="checkbox"/> 香港辦	<input type="checkbox"/> 連附件	<input type="checkbox"/> 其他:			

香港

<input type="checkbox"/> 行政部	<input type="checkbox"/> 連附件	<input type="checkbox"/> 會計部	<input type="checkbox"/> 連附件	<input type="checkbox"/> 統籌部	<input type="checkbox"/> 連附件	<input type="checkbox"/> 工程部	<input type="checkbox"/> 連附件
<input type="checkbox"/> 採購部	<input type="checkbox"/> 連附件	<input type="checkbox"/> QS部	<input type="checkbox"/> 連附件	<input type="checkbox"/> 地盤管理	<input type="checkbox"/> 連附件	<input type="checkbox"/> 維修部	<input type="checkbox"/> 連附件

*發件人簽署:	*組別成員批核簽署:
傳遞編號:	項目經理簽署: 

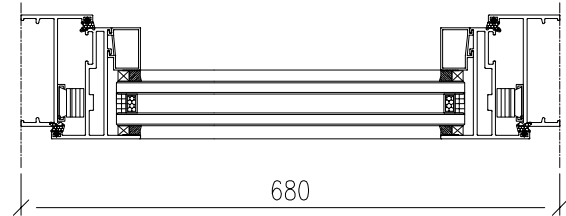
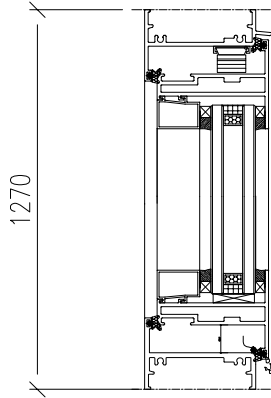
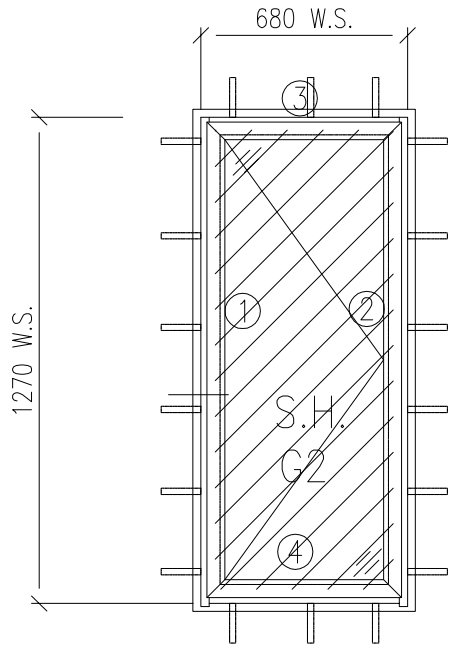


美特鋁質 有限公司
MIDI Aluminium Fabricator Ltd.

工程號 J-859 拆圖 LRA 2023.5.6

地 盤 啟德站 復核

名稱 啟德站 顏色 -- 批准 --

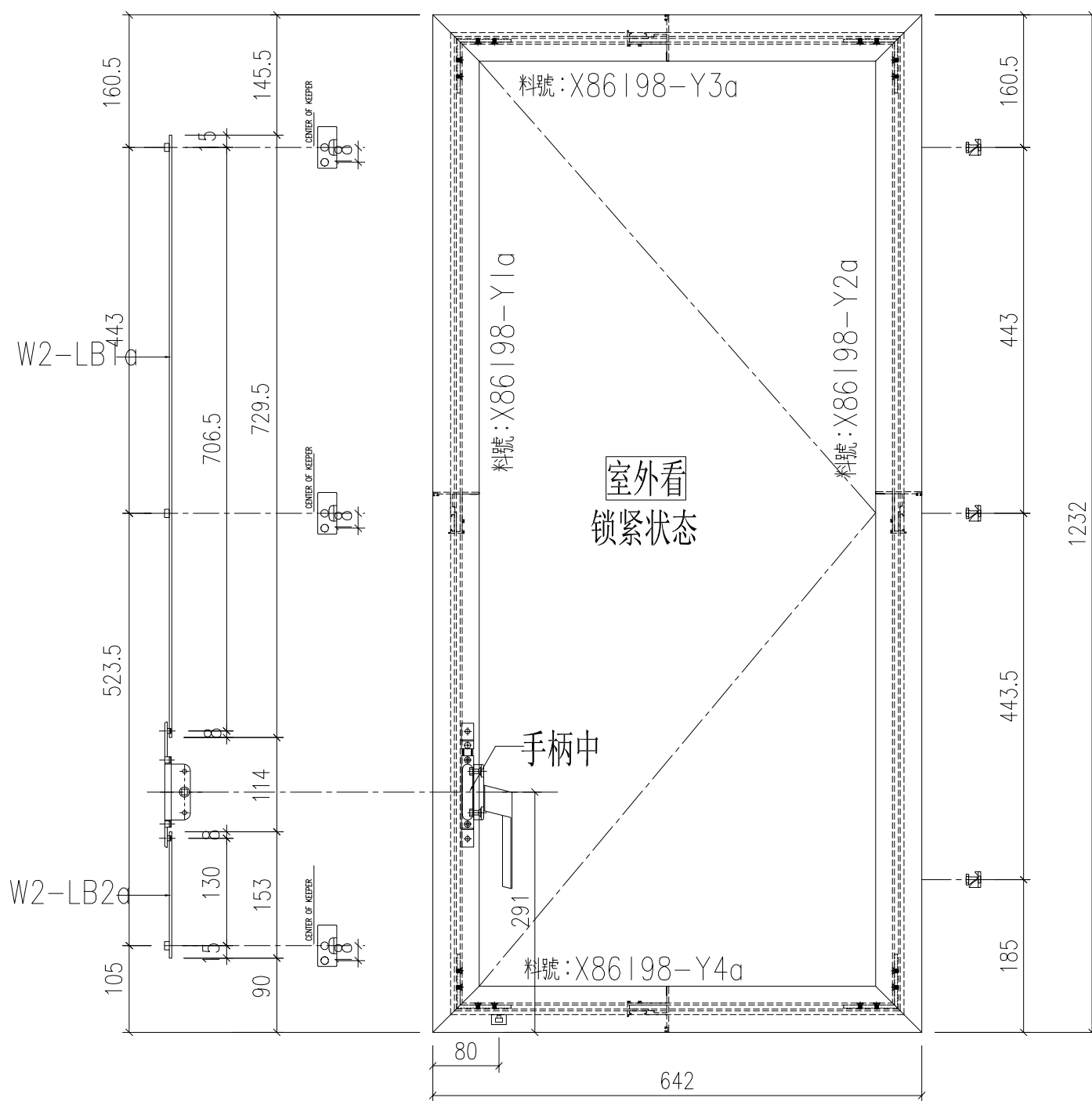


注意:

1. 玻璃線橫碰企
2. 窗玉搭位7mm
3. 滴水線比窗玉每頭長1mm
4. SH窗玉裝HHMS-N-14''扇撐
5. 生窗底部需開去水孔
6. 裝3組扣碼
7. SH窗用立興配件, 鎖3點
8. S.H窗需裝窗拈1隻/玉, 框上裝1支

序號	料號	名稱	出筍	長度	支/幅	加工說明	加工細則					
1	X86381	70生邊企	直口	1270	1	X86381-1	頂底留__mm					
2	X86381	70生邊企	直口	1270	1	X86381-2	頂底留__mm					
3	X86389	70百叶頂橫	避位	644	1	X86389-1	企料底部開避位__mm					
4	X86205	70上生下生中橫	避位	614	1	X86205 W7 ZH1	底橫料防水巴鋸去__mm					
5	X86388	70生底橫	避位	634	1	X86388-1	水線孔在企料——頂底					
6							安裝扣碼					
7							多點鎖芯型號:					
8							手柄型號:					
9							限位撐型號:					
10							T窗最大開度:					
窗玉用料							窗玉搭位數: 7mm					
1	X86198	70窗玉企	45°	1232	1	X86198-Y1a	窗款	寬度 (mm)	高度 (mm)	支/幅	撐長	
2	X86198	70窗玉企	45°	1232	1	X86198-Y2a						
3	X86198	70窗玉橫	45°	642	1	X86198-Y3a						
4	X86198	70窗玉橫	45°	642	1	X86198-Y4a						
5	X86202	70玻璃線-企	直口	529.5	2		SH	642	1232	1	14''	
6	X86202	70玻璃線-企	直口	1156.2	1							
7	X86202	70玻璃線-橫	直口	1156.2	1	X86198-Y1a						
							大圖版次		本圖版		-	-
									日期		-	-
							窗 號				數量	
							-				- 幅	
							W12/T2				1 幅	
											幅	
											幅	
							圖號		W12/T2			

類別		物料號		
制圖	LRA	2023.5.6	圖號	W2/T8-FY1
修改	-	-	數量	1
日期	-	-	位置	
復核	-	-		
批准				



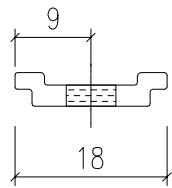
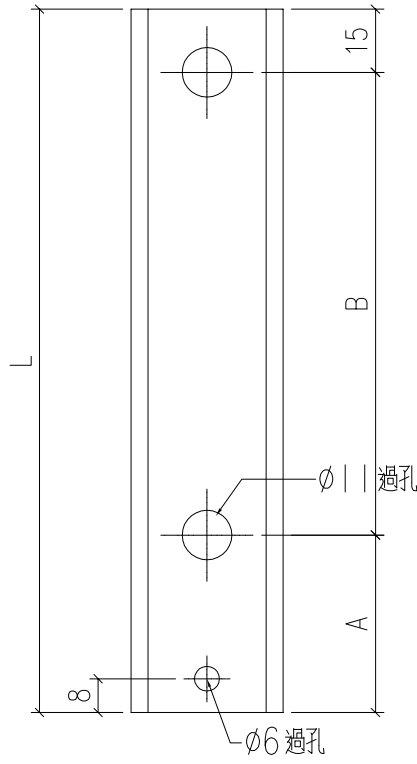
工程號	J-859	地盤	啟德站	附件
名稱	多点锁放样图		採用	
材料	H122785		地盤	
顏色	深灰色		工廠	



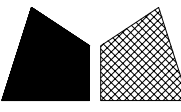
美特鋁質 有限公司
MIDI Aluminium Fabricator Ltd.

類別		物料號		
制圖	LRA	2023.5.6	圖號	W2-LB1a
修改	-	-	數量	--
日期	-	-	批准	

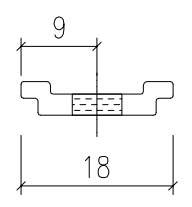
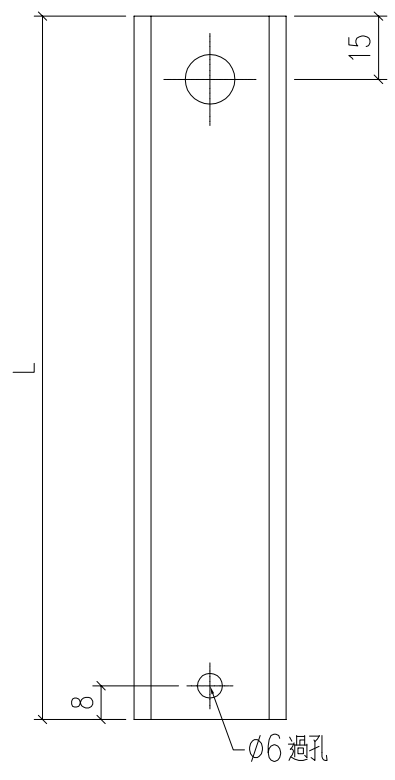
物料編號	數量	L	A	B
W2-LB1a	1	729.5	263.5	443



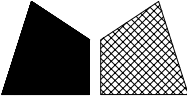
工程號	J-859	地盤	啟德站	附件
名稱	拉巴	採用		
材料	X85964	地盤		
顏色	--	工廠		

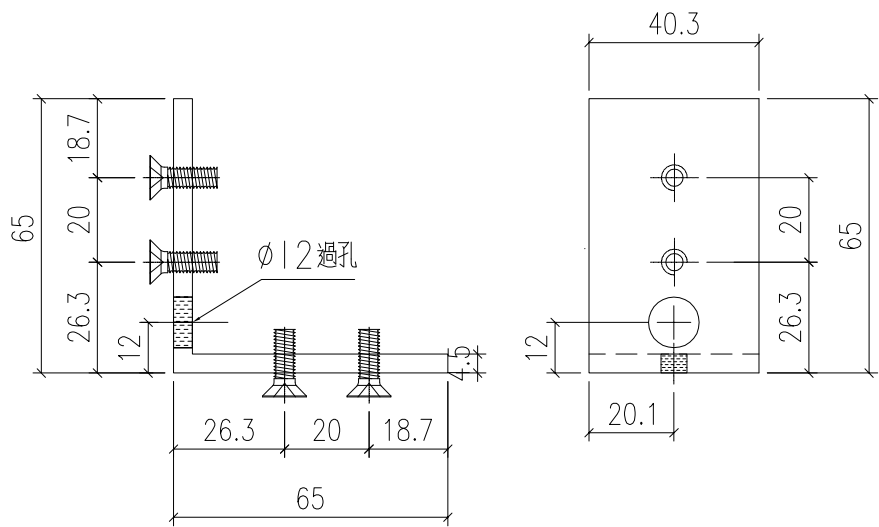
 美特鋁質 有限公司 MIDI Aluminium Fabricator Ltd.				類別		物料號	
				制圖	LRA	2023.5.6	圖號 W2-LB2a
修改	-	-		復核	-	-	數量 --
日期	-	-		批准			位置

物料編號	數量	L	
W2-LB2a	1	153	

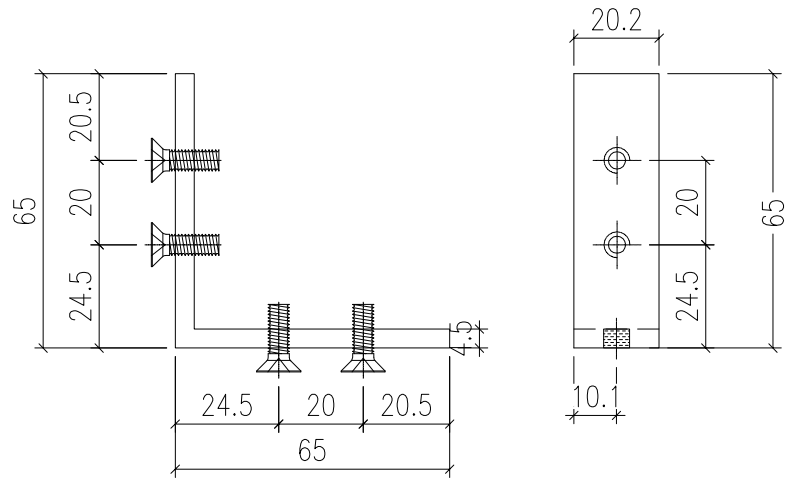


工程號	J-859	地盤	啟德站	附件
名稱	拉巴	採用		
材料	X85964	地盤		
顏色	--	工廠		

 美特鋁質 有限公司 MIDI Aluminium Fabricator Ltd.				類別		物料號	
				制圖	LRA	2023.5.6	圖號 CY-LJ2-1
修改	-	-		復核	-	-	數量 —
日期	-	-		批准			位置



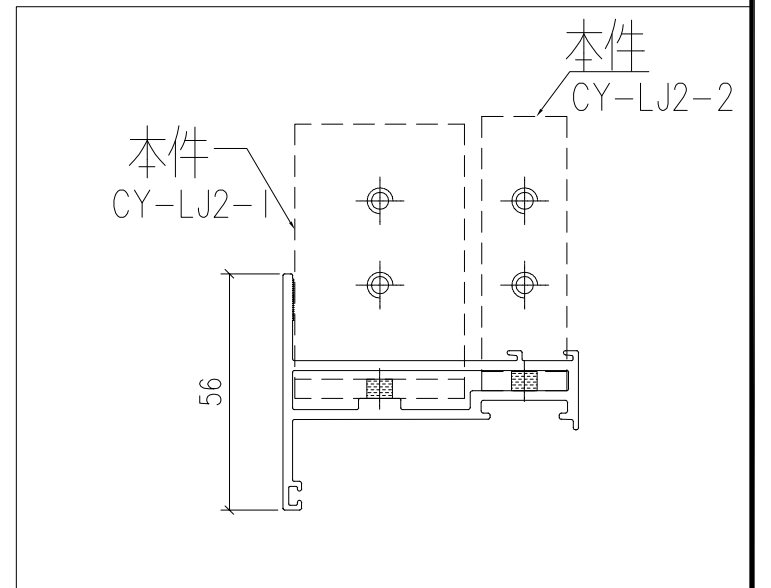
CY-LJ2-1
已做0.5mm 搶位



CY-LJ2-2
已做0.5mm 搶位

數量:4

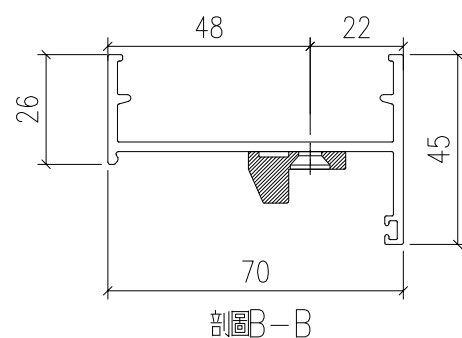
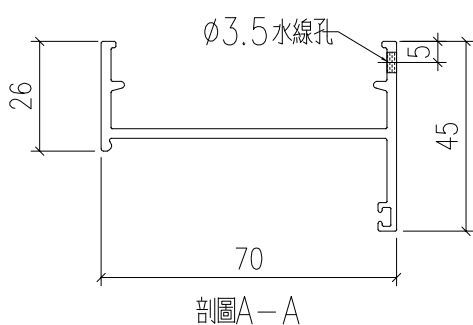
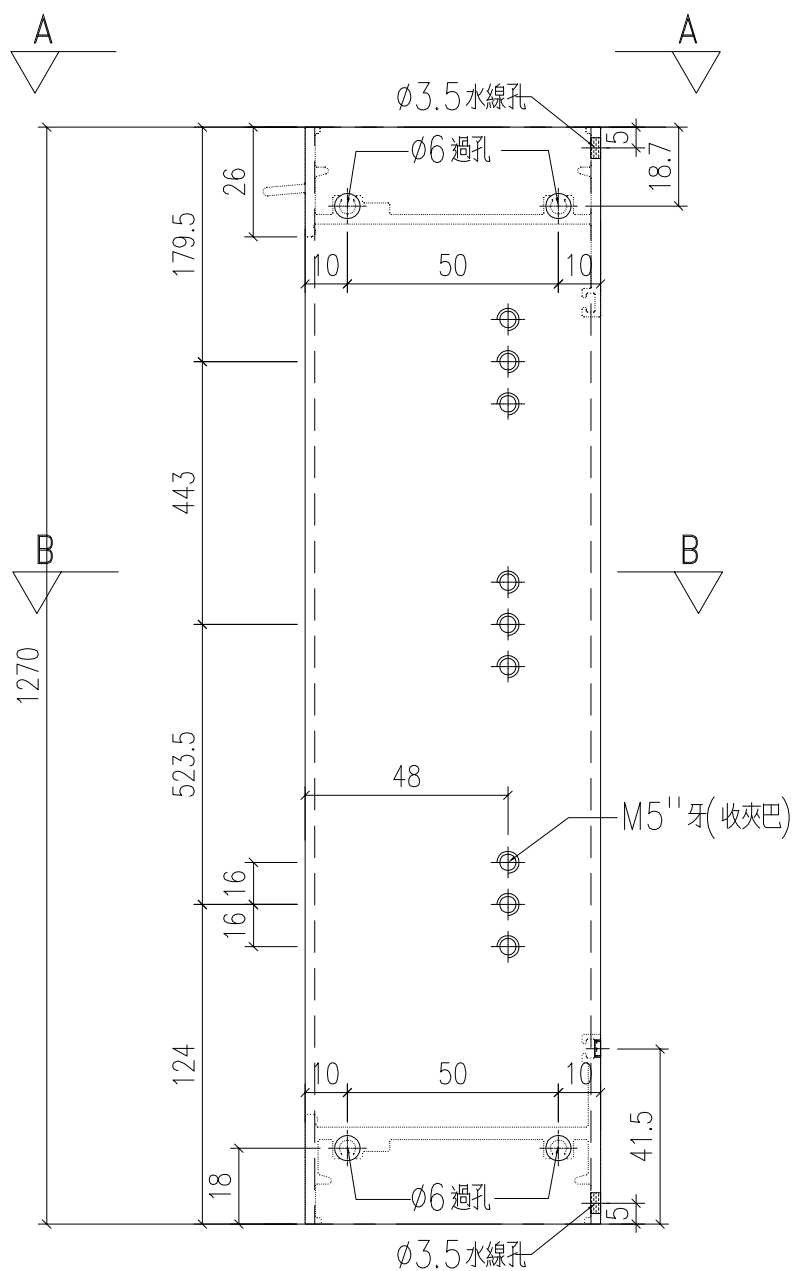
數量:4



工程號	J-859	地盤	啟德站	附件
名稱	鋁角加工圖		採用	
材料	JM1069A (65x65x4.5mm 鋁角)		地盤	
顏色	MILL		工廠	

 美特鋁質 有限公司 MIDI Aluminium Fabricator Ltd.				類別		物料號	
				制圖	LRA	2023.5.6	圖號 X86381-1
修改	-	-		復核	-	-	數量 --
日期	-	-		批准			位置

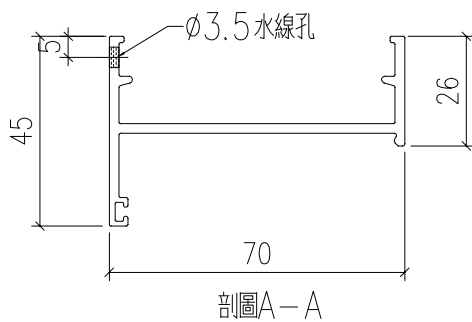
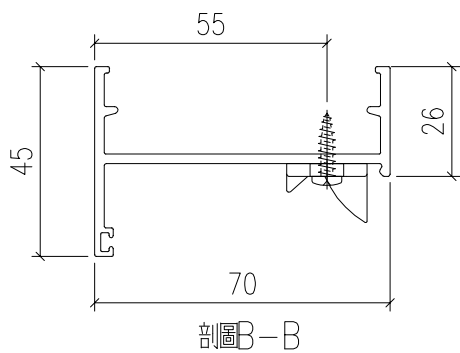
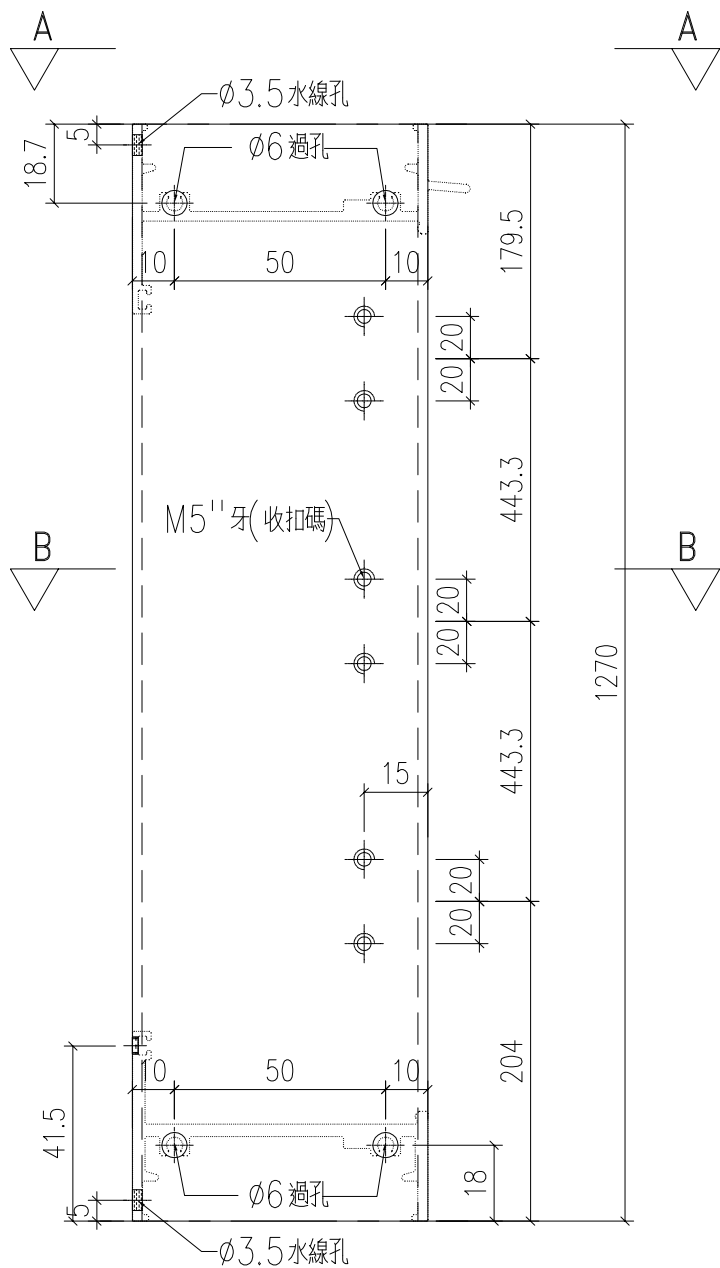
數量:1



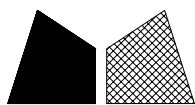
工程號	J-859	地盤	啟德站	附件
名稱	生邊企加工圖		採用	
材料	X86381	地盤		
顏色	--	工廠		

 美特鋁質 有限公司 MIDI Aluminium Fabricator Ltd.				類別		物料號	
				制圖	LRA	2023.5.6	圖號 X86381-2
修改	-	-		復核	-	-	數量 --
日期	-	-		批准			位置

數量:1



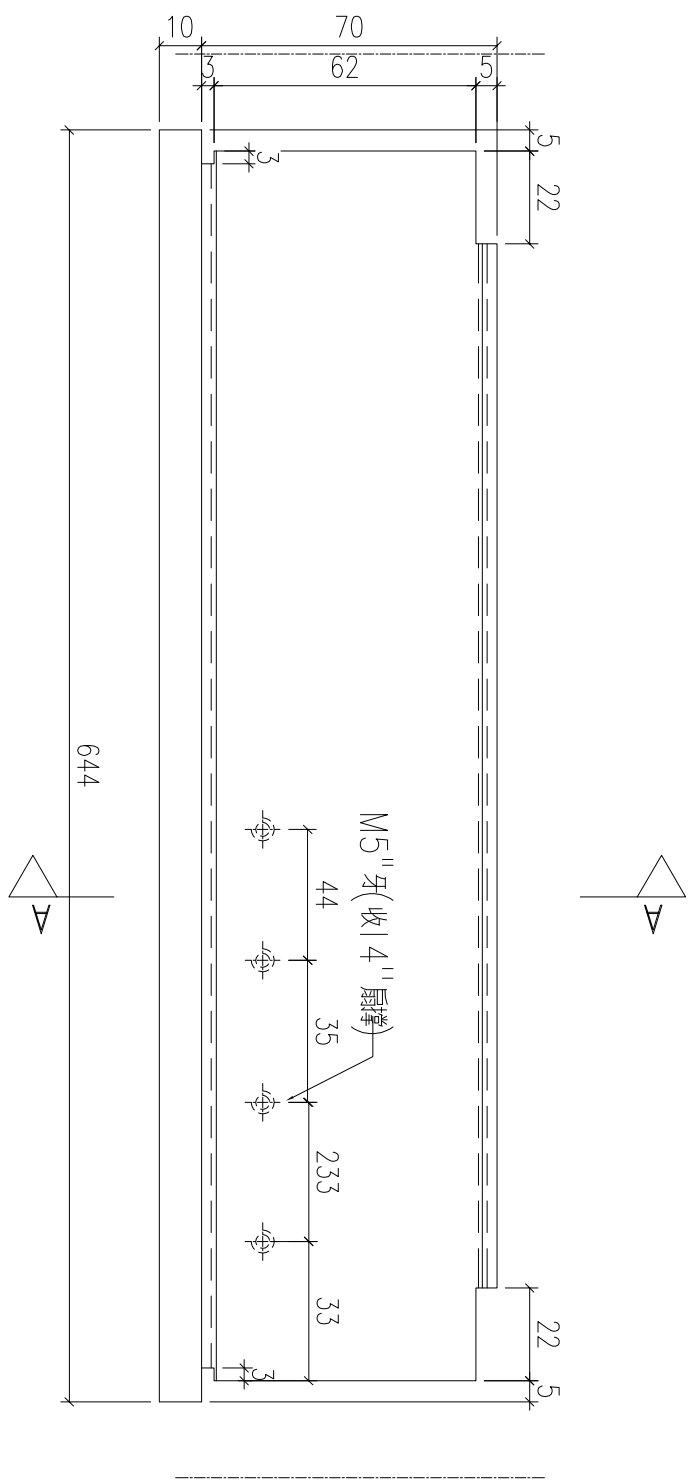
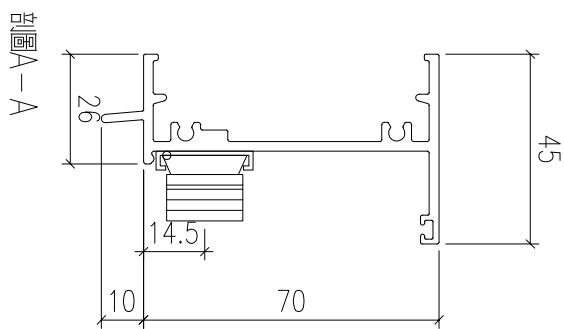
工程號	J-859	地盤	啟德站	附件
名稱	生邊企加工圖		採用	
材料	X86381	地盤		
顏色	--	工廠		



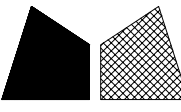
美特鋁質 有限公司
MIDI Aluminium Fabricator Ltd.

類別		物料號		
制圖	LRA	2023.6.8	圖號	X86389-1
修改	-	-	數量	1
日期	-	-	位置	
復核	-	-		
批准				

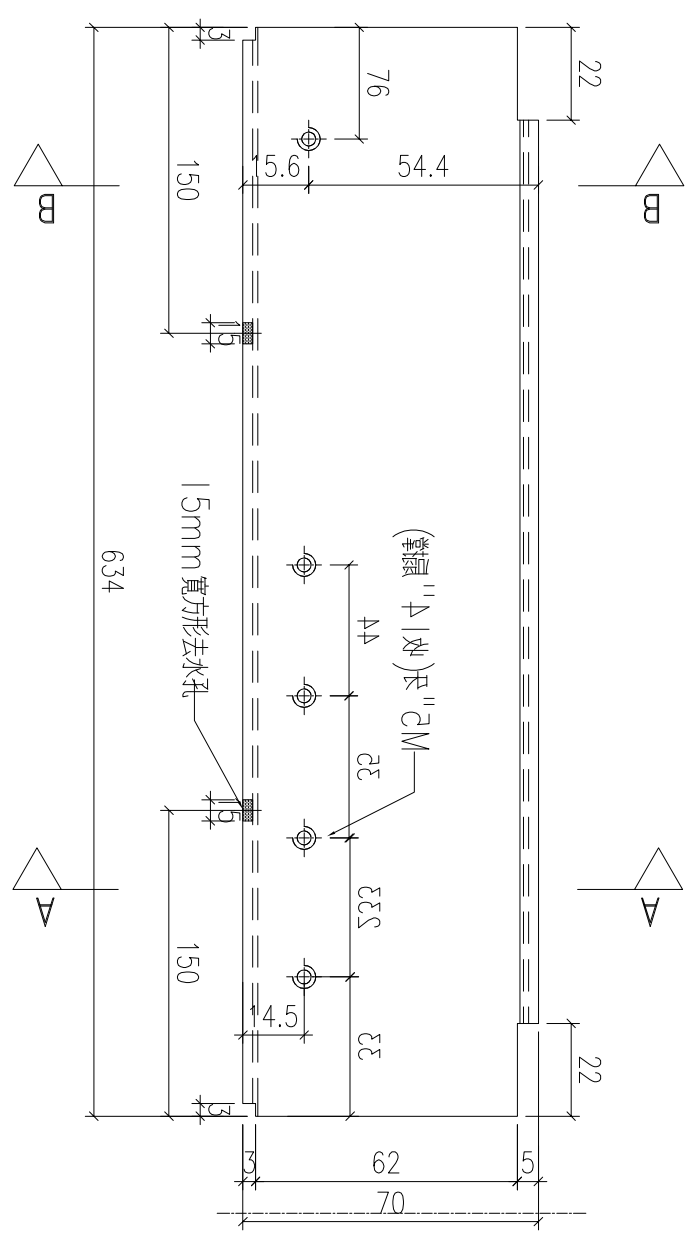
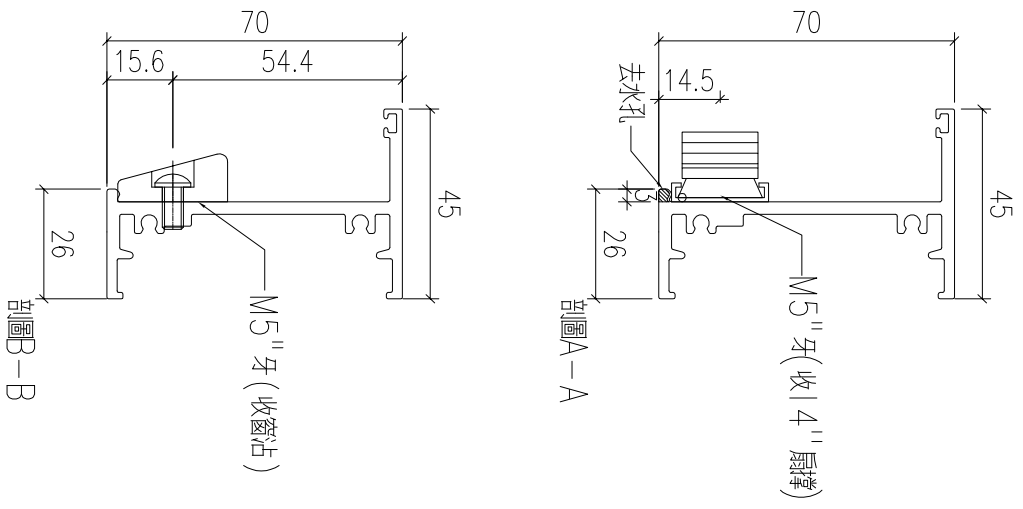
數量:1



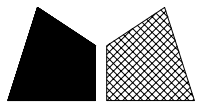
工程號	J-859	地盤	啟德站	附件
名稱	生頂橫加工圖		採用	
材料	X86389		地盤	
顏色	--		工廠	

 美特鋁質 有限公司 MIDI Aluminium Fabricator Ltd.				類別		物料號	
修改	-	-		制圖	LRA	2023.5.6	圖號 X86388-1
日期	-	-		復核	-	-	數量 1
				批准			位置

數量: 1



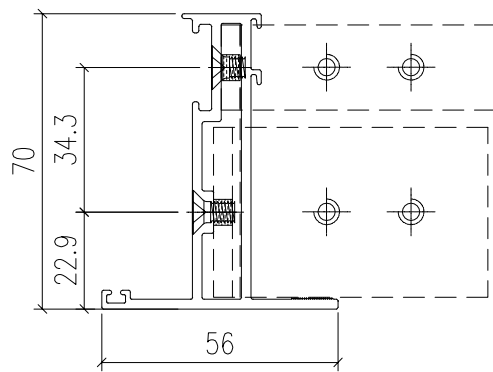
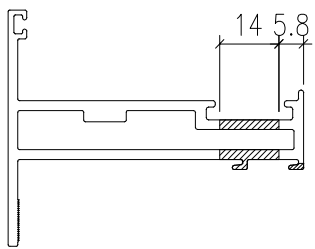
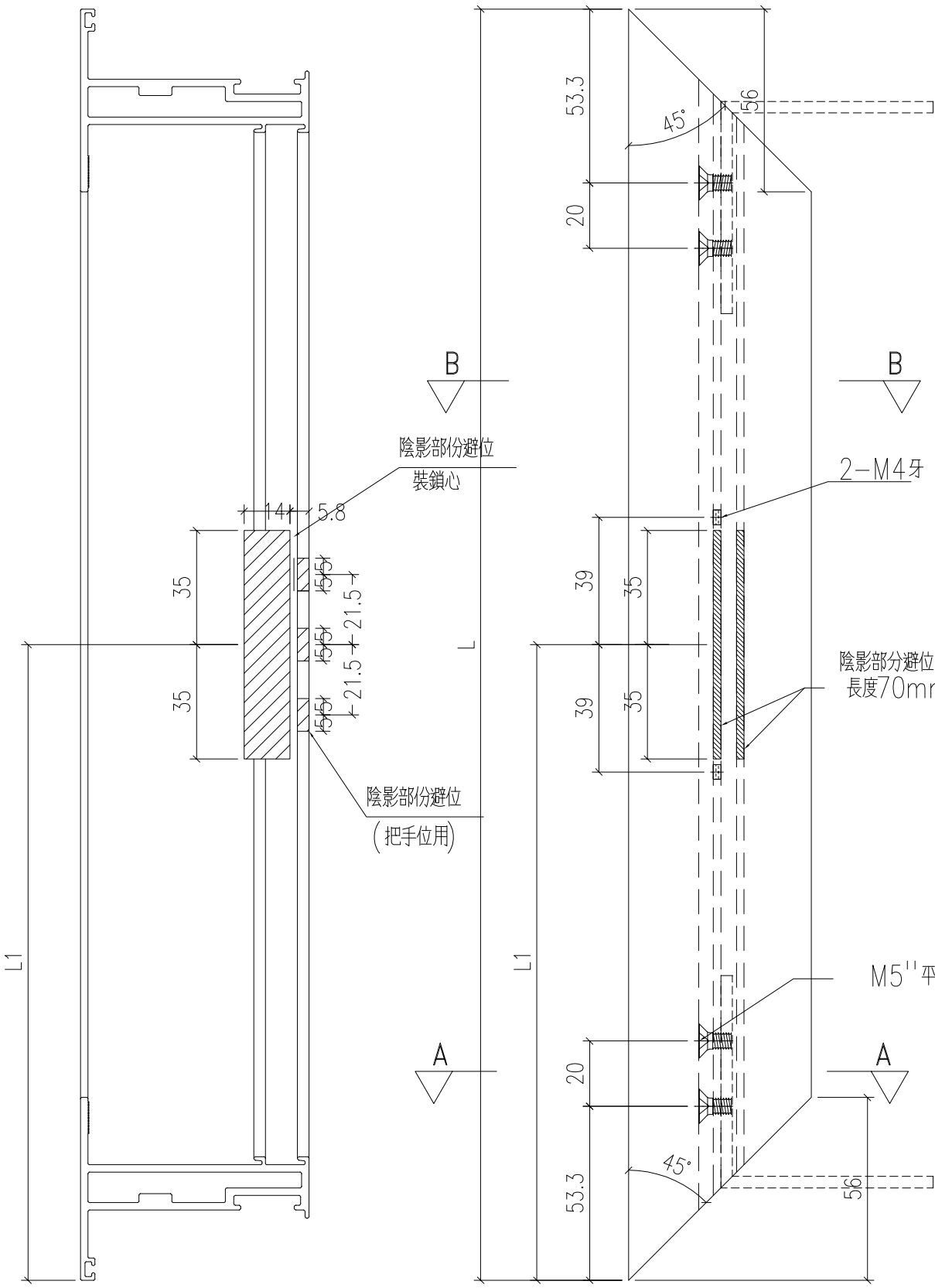
工程號	J-859	地盤	啟德站	附件
名稱	生底橫加工圖		採用	
材料	X86388		地盤	
顏色	--		工廠	



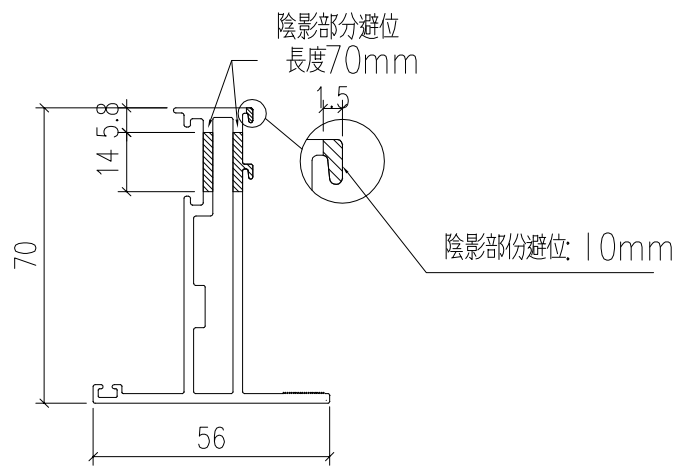
美特鋁質 有限公司
MIDI Aluminium Fabricator Ltd.

類別		物料號	
制圖	LRA	2023.5.6	圖號 X86198-Y1a
修改	-	-	數量 --
日期	-	-	位置
		復核	-
		批准	

物料編號	數量	長度 L	L1
X86198-Y1a	1	1232	291



剖圖A-A

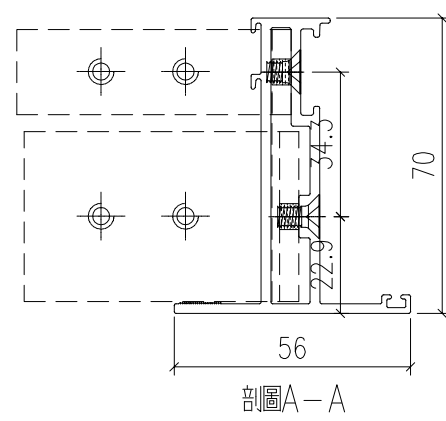
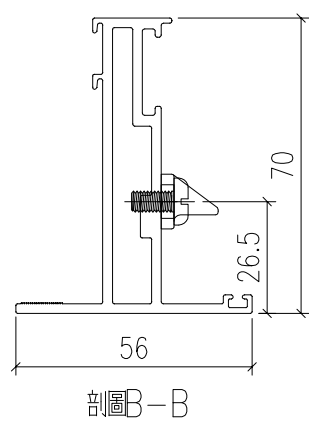
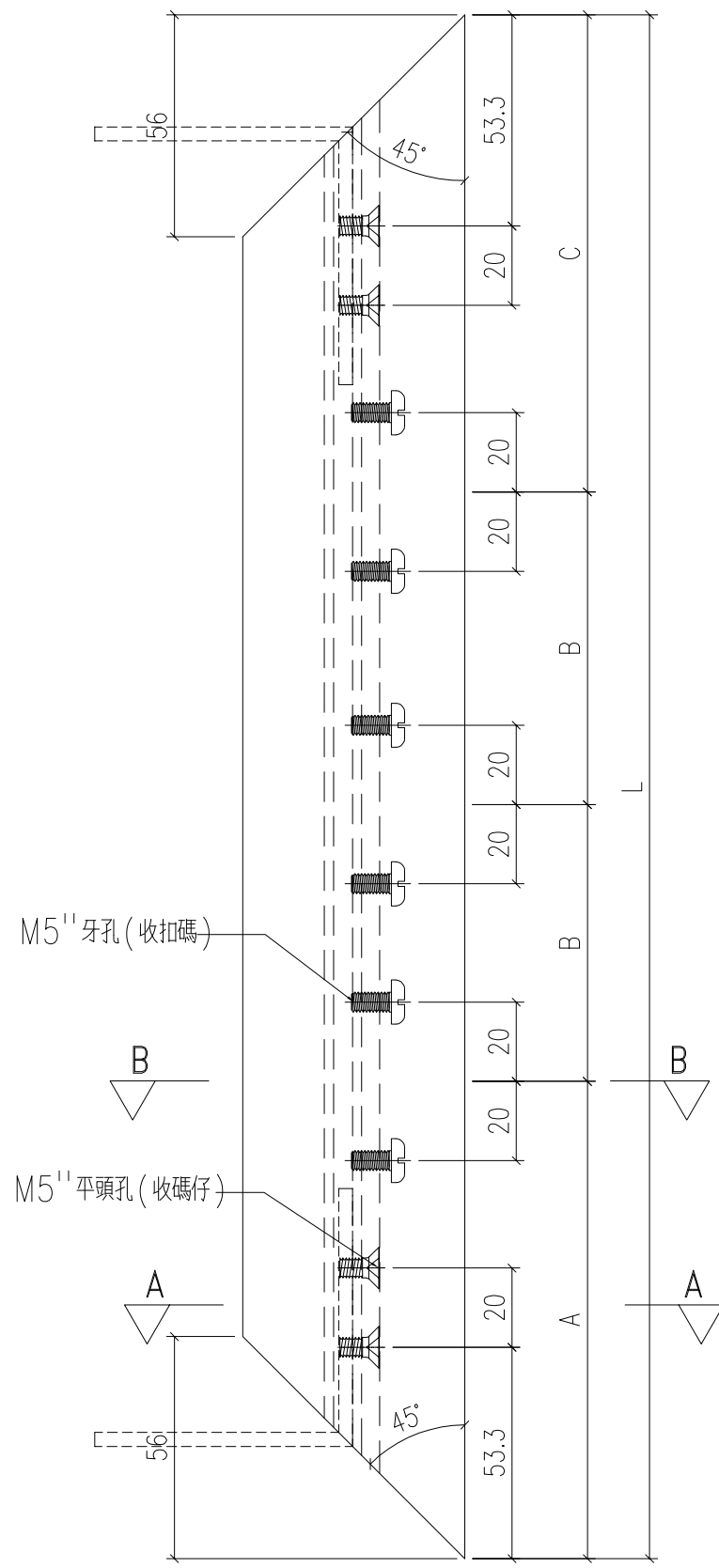


剖圖B-B

工程號	J-859	地盤	啟德站	附件
名稱	70窗玉料	採用		
材料	X86198	地盤		
顏色	--	工廠		

 美特鋁質 有限公司 MIDI Aluminium Fabricator Ltd.				類別		物料號	
修改	-	-		制圖	LRA	2023.5.6	圖號 X86198-Y2a
日期	-	-		復核	-	-	數量 --
				批准			位置

物料編號	數量	長度 L	A	B	C
X86198-Y2a	1	1232	185	443.3	160.5

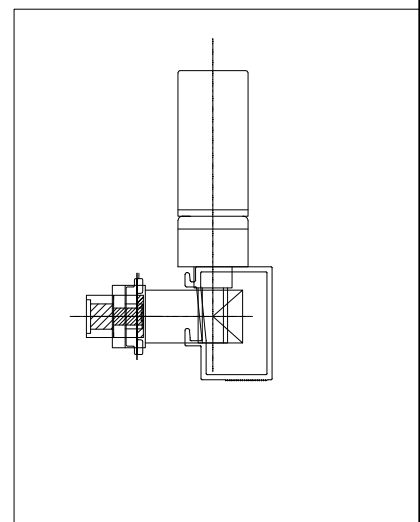
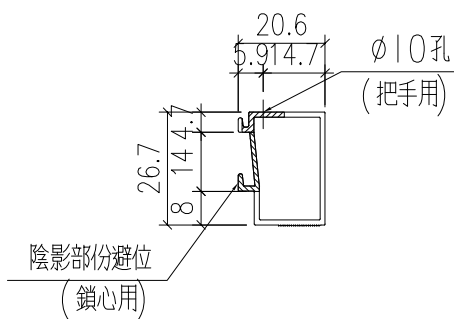
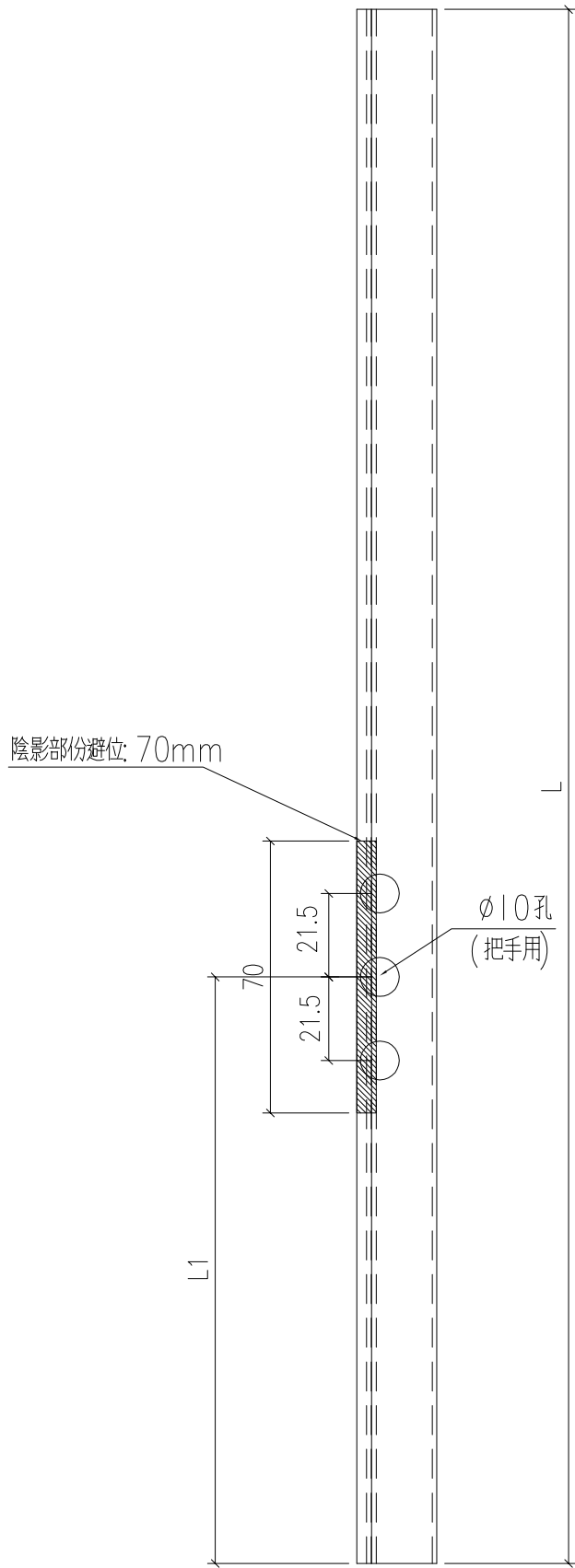


工程號	X86198-Y2a	地盤	啟德站	附件
名稱	70窗玉料	採用		
材料	X86198	地盤		
顏色	--	工廠		


美特鋁質 有限公司
 MIDI Aluminium Fabricator Ltd.

類別		物料號		
制圖	LRA	2023.5.6	圖號	X86202-BX1a
修改	-	-	數量	--
日期	-	-	位置	
復核	-	-		
批准				

物料編號	數量	長度 L	L1		
X86202-BX1a	1	1156.2	253.2		



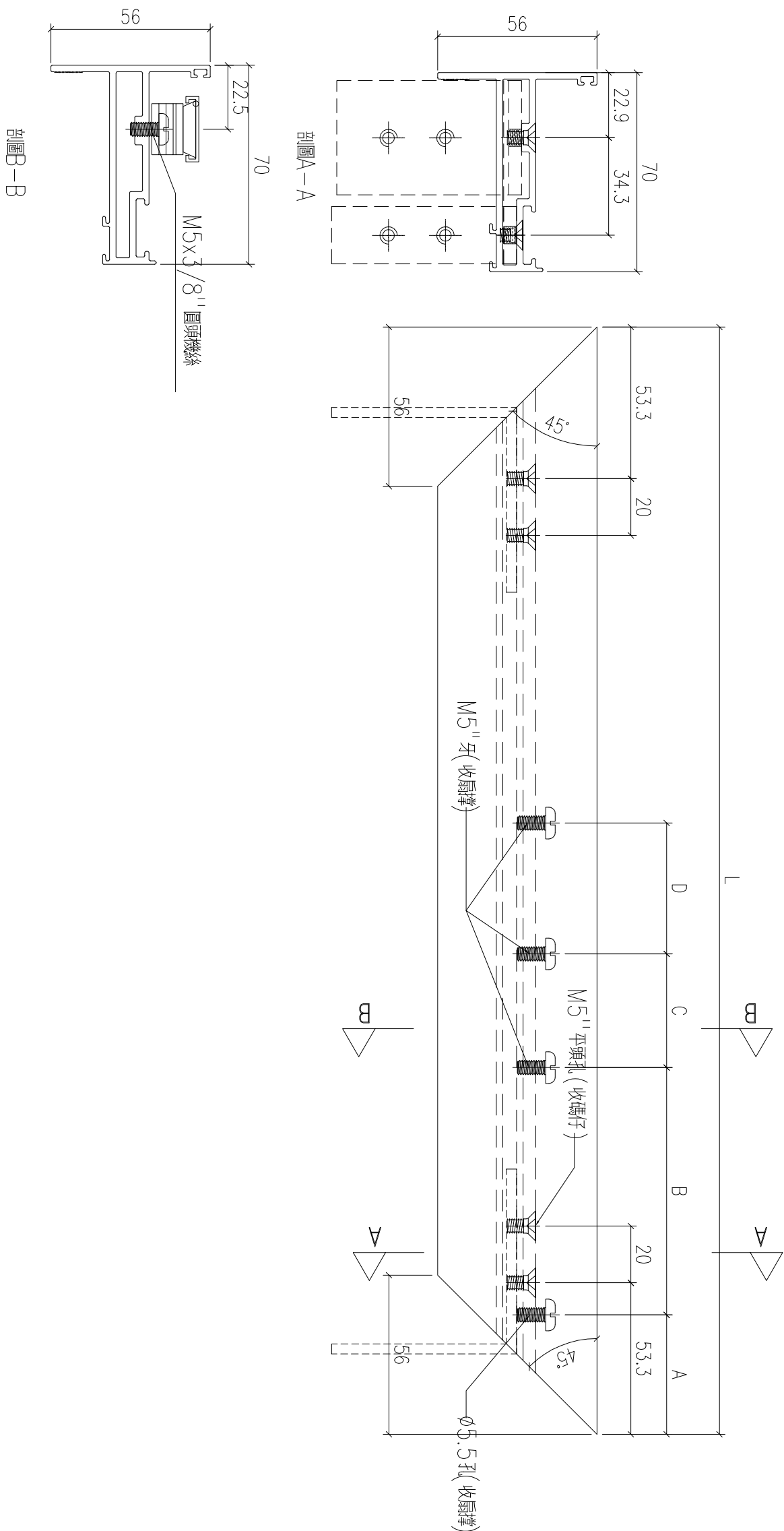
工程號	J-859	地盤	啟德站	附件
名稱	70窗玻璃線	採用		
材料	X86202	地盤		
顏色	--	工廠		



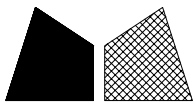
美特鋁質 有限公司
MIDI Aluminium Fabricator Ltd.

類別		物料號	
制圖	LRA	2023.5.6	圖號 X86198-Y3a
修改	-	-	數量 --
日期	-	-	位置
復核	-	-	
批准			

物料編號	數量	長度 L	A	B	C	D
X86198-Y3a	1	642	42	63	40	76

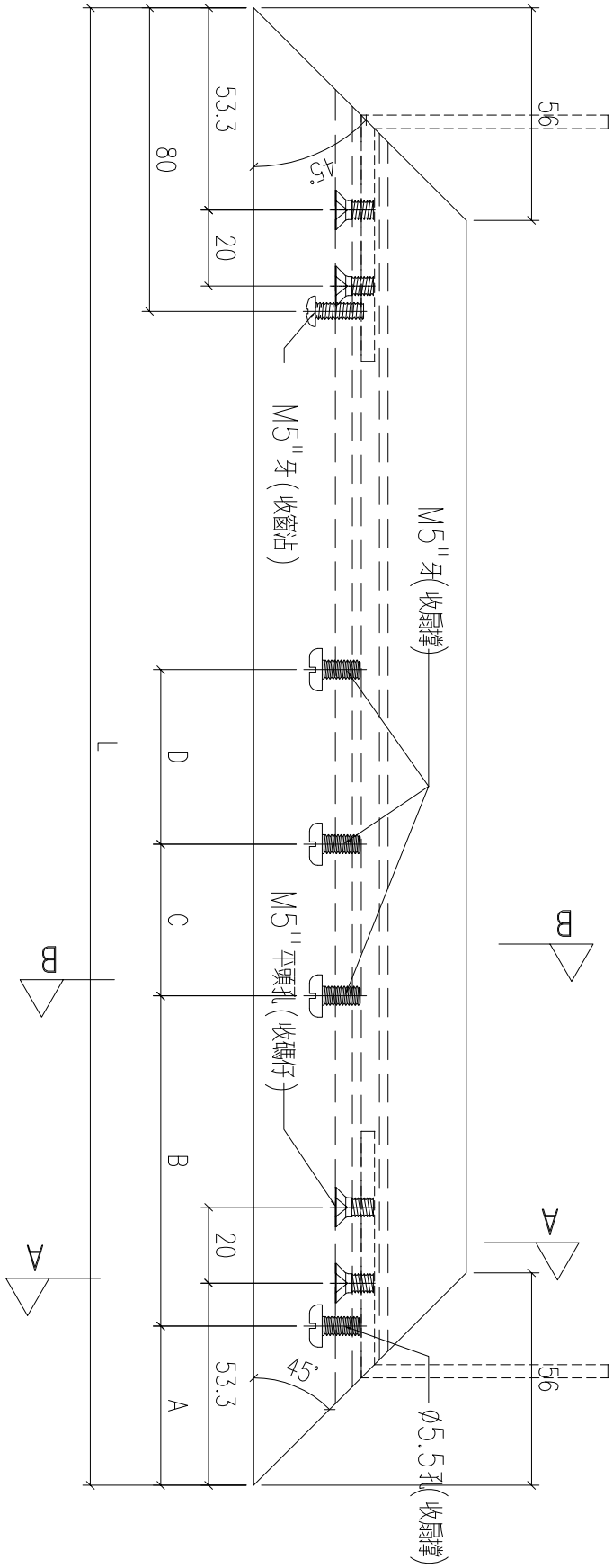
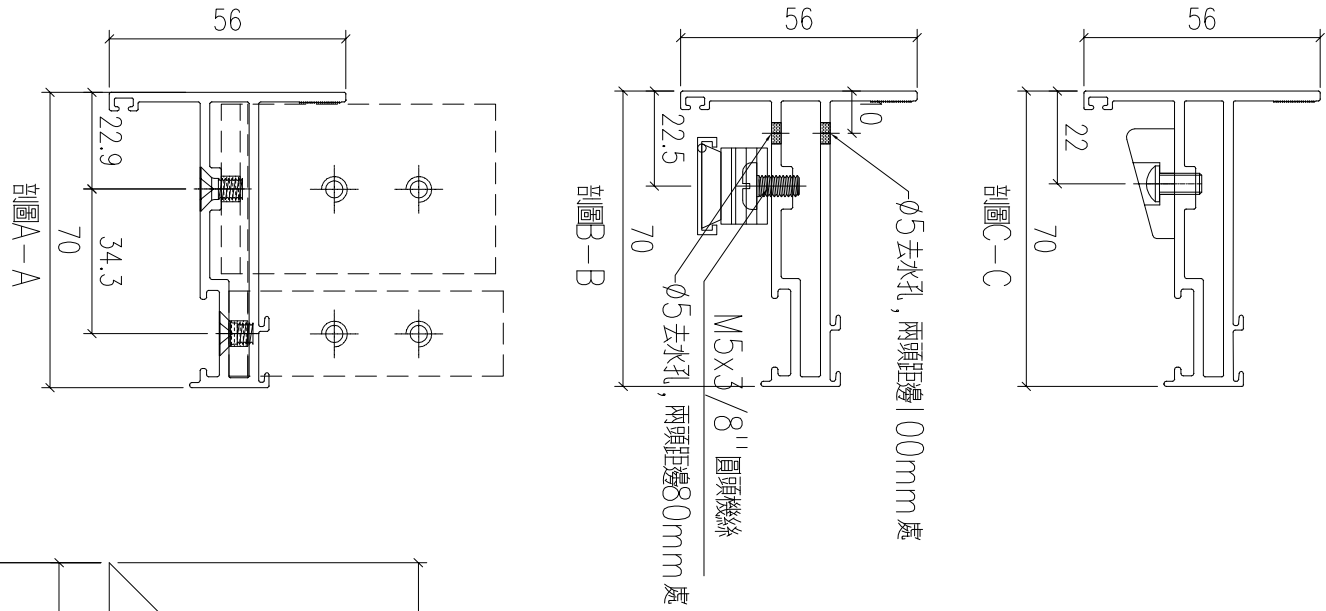


工程號	J-859	地盤	啟德站	附件
名稱	70窗玉料	採用		
材料	X86198	地盤		
顏色	--	工廠		



美特鋁質 有限公司
MIDI Aluminium Fabricator Ltd.

類別		物料號	
制圖	LRA	2023.5.6	圖號 X86198-Y4a
修改	-	-	數量 -
日期	-	-	位置
復核	-	-	
批准			



物料編號	數量	長度 L	A	B	C	D
X86198-Y4a	1	642	42	63	40	76

工程號	J-859	地盤	啟德站
名稱	70窗玉料	採用	
材料	X86198	地盤	
顏色	--	工廠	

附件