



工程指示 / 要求簡箋 ENGINEER INSTRUCTIONS(E.I.)

工程指示編號:	EI- 8761	修改版本:	-
	HK- 0115		
工程編號:	J 859	工程名稱:	啟德6551
收件人:	生統	發件人:	細佬
工程項目:	鋁料加工圖	日期:	13/02/2025

<input type="checkbox"/> 原合約工程包	<input type="checkbox"/> 原合約工程加 / 減賬 QT-	<input type="checkbox"/> 新工程報價 QT-
---------------------------------	--	------------------------------------

信件批核號碼/圖紙參考編號:	批核模具圖紙編號:
客戶指示附件:	管理內部批簽署:

<input type="checkbox"/> 初步鋁料 B.M.	<input type="checkbox"/> 加工拆圖, 然後生產	<input type="checkbox"/> 尺寸表
<input type="checkbox"/> 正式鋁料 B.M.	<input type="checkbox"/> 技術上資料/指示	<input type="checkbox"/> 報價
<input type="checkbox"/> 配件 B.M.	<input type="checkbox"/> 樣辦或貨品說明書	<input type="checkbox"/> 分判合約
<input type="checkbox"/> 其他:		

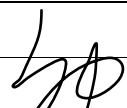
內容: 請按附頁加工圖準料, 不要加工 請廠查核有沒有足夠材料, 可用其他的工程鋁料返噴
完成上列要求日期: 26/02/2025

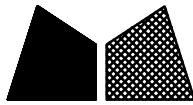
國內

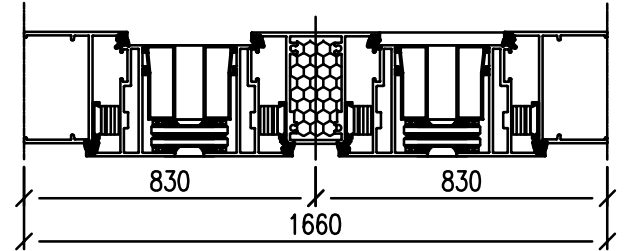
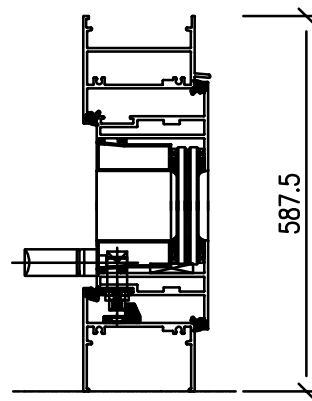
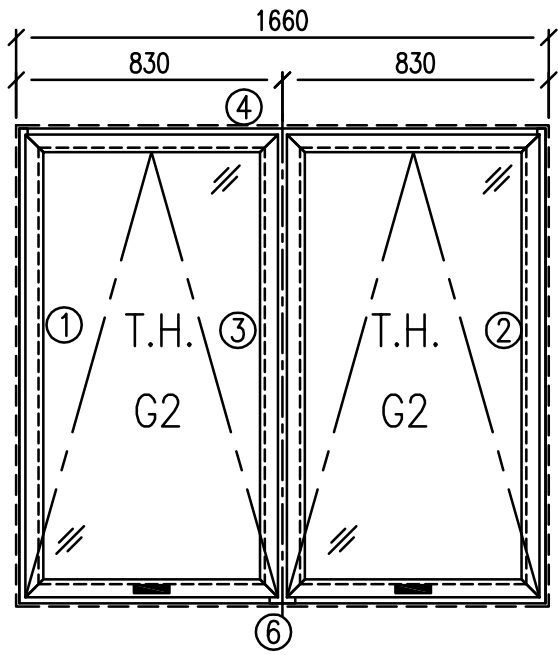
<input type="checkbox"/> 生產技術總監	<input type="checkbox"/> 連附件	<input type="checkbox"/> 技術部	<input type="checkbox"/> 連附件	<input type="checkbox"/> 生產部	<input type="checkbox"/> 連附件
<input type="checkbox"/> 採購部	<input type="checkbox"/> 連附件	<input checked="" type="checkbox"/> 生產統籌部	<input checked="" type="checkbox"/> 連附件	<input type="checkbox"/> 報關組	<input type="checkbox"/> 連附件
<input type="checkbox"/> 質檢部	<input type="checkbox"/> 連附件	<input type="checkbox"/> 會計部	<input type="checkbox"/> 連附件	<input type="checkbox"/> 機械設計部	<input type="checkbox"/> 連附件
<input type="checkbox"/> 香港辦	<input type="checkbox"/> 連附件	<input type="checkbox"/> 其他:			

香港

<input type="checkbox"/> 行政部	<input type="checkbox"/> 連附件	<input type="checkbox"/> 會計部	<input type="checkbox"/> 連附件	<input type="checkbox"/> 統籌部	<input type="checkbox"/> 連附件	<input type="checkbox"/> 工程部	<input type="checkbox"/> 連附件
<input type="checkbox"/> 採購部	<input type="checkbox"/> 連附件	<input type="checkbox"/> QS部	<input type="checkbox"/> 連附件	<input type="checkbox"/> 地盤管理	<input type="checkbox"/> 連附件	<input type="checkbox"/> 維修部	<input type="checkbox"/> 連附件

*發件人簽署:	*組別成員批核簽署:
傳遞編號: HK0115	項目經理簽署: 

 美特鋁質 有限公司 MIDI Aluminium Fabricator Ltd.	工程號	J-859	拆圖	LRA	2022.01.16
	地盤	启德站	復核		
名稱	启德站	顏色	---	批准	--

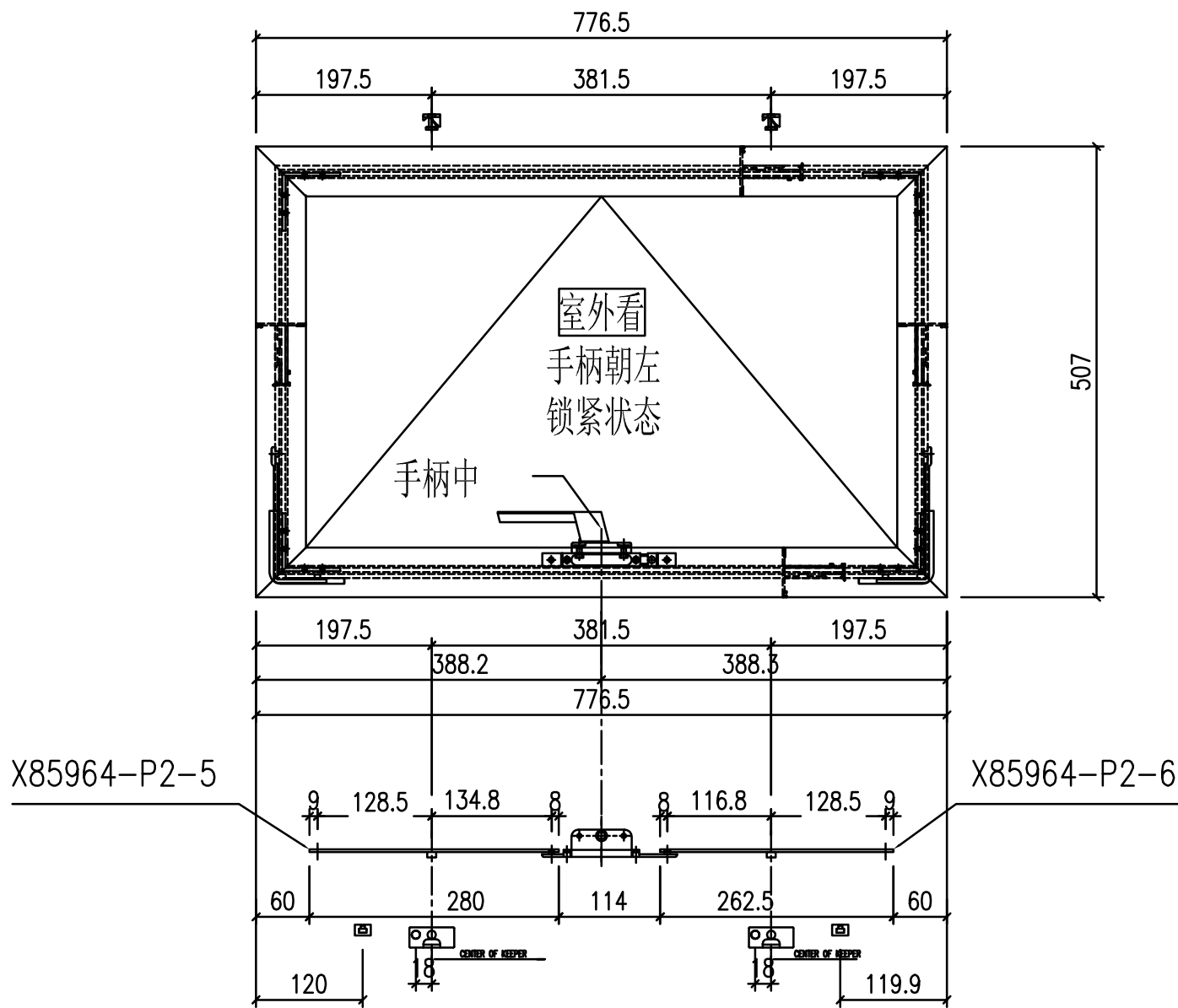


- 注意:
1. 玻璃線橫碰企
 2. 窗玉搭位7mm
 3. 滴水線比窗玉每頭長1mm
 4. TH窗玉裝HYLP14''扇撐
 5. 生窗底部需開去水孔
 6. 裝2組扣碼

序號	料號	名稱	出筍	長度	支/幅	加工說明	加工細則				
1	X86003	70生邊企	直口	587.5	1	X86003-P10	頂底留__mm				
2	X86003	70生邊企	直口	587.5	1	X86003-P11	頂底留__mm				
3	X86206	中工料	避位	499	1	X86206-P1	企料底部開避位__mm				
4	X86269	70生頂橫	避位	1549	1	X86389-P1-7	底橫料防水巴鋸去__mm				
5	X86269	70生頂橫	避位	1584	1	X86269-P8	水線孔在企料——頂底				
6	X86022	70生底橫	避位	1574	1	X86022-P7	安裝扣碼				
7							多點鎖芯型號:				
8							手柄型號:				
9							限位撐型號:				
10							T窗最大開度:				
窗玉用料							窗玉搭位數: 7mm				
1	X86198	70窗玉企	45°	507	2	X86198-P8-2	窗款	寬度 (mm)	高度 (mm)	只/幅	撐長
2	X86198	70窗玉企	45°	507	2	X86198-P9-2					
3	X86198	70窗玉橫	45°	776.5	2	X86198-P10-2	T.H	776.5	507	2	14''
4	X86198	70窗玉橫	45°	776.5	2	X86198-P11-2					
5	X86572	70玻璃線-企	直口	431.2	4						
6	X86572	70玻璃線-橫	直口	664.5	2						
7	X86572	70玻璃線-橫	直口	664.5	2	X86572-P1-4					

大圖版次	本圖版	-	-
-	日期	-	-
窗號		數量	
-		- 幅	
T9-PD01		1 幅	
		幅	
		幅	
圖號	T9-PD01		

 美特鋁質 有限公司 MIDI Aluminium Fabricator Ltd.				類別		物料號		
				制圖	LRA	2023.5.6	圖號	T9-PD01
修改	-	-		復核	-	-	數量	2
日期	-	-		批准			位置	



工程號	J-859	地盤	啟德站	附件
名稱	多点锁放样图		採用	
材料	H122785		地盤	
顏色	深灰色		工廠	



美特鋁質 有限公司
MIDI Aluminium Fabricator Ltd.

類別

制圖

LRA

物料號

2023.5.6

圖號

X86003-P10

修改

-

-

復核

-

-

數量

1

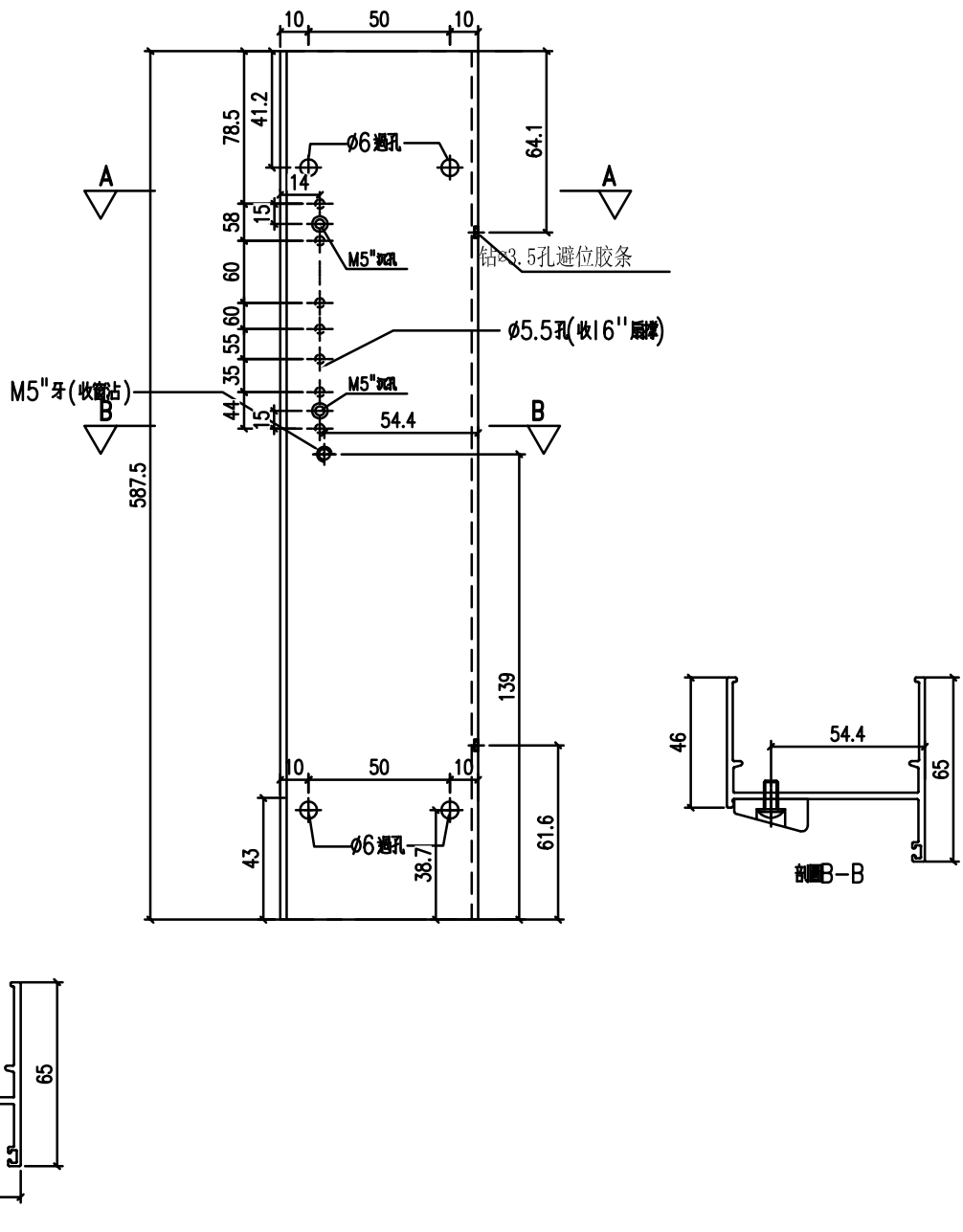
日期

-

-

批准

位置



工程號	J-859	地盤	啟德站	附 件
名稱	生邊企加工圖		採用	
材料	X86003		地盤	
顏色	--		工廠	



美特鋁質 有限公司
MIDI Aluminium Fabricator Ltd.

類別

制圖

LRA

物料號

2023.5.6

圖號

X86003-P11

修改

-

-

復核

-

-

數量

1

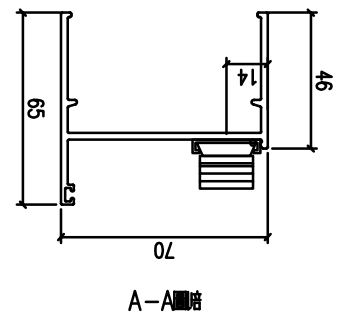
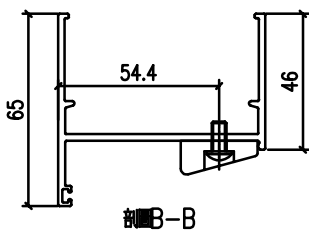
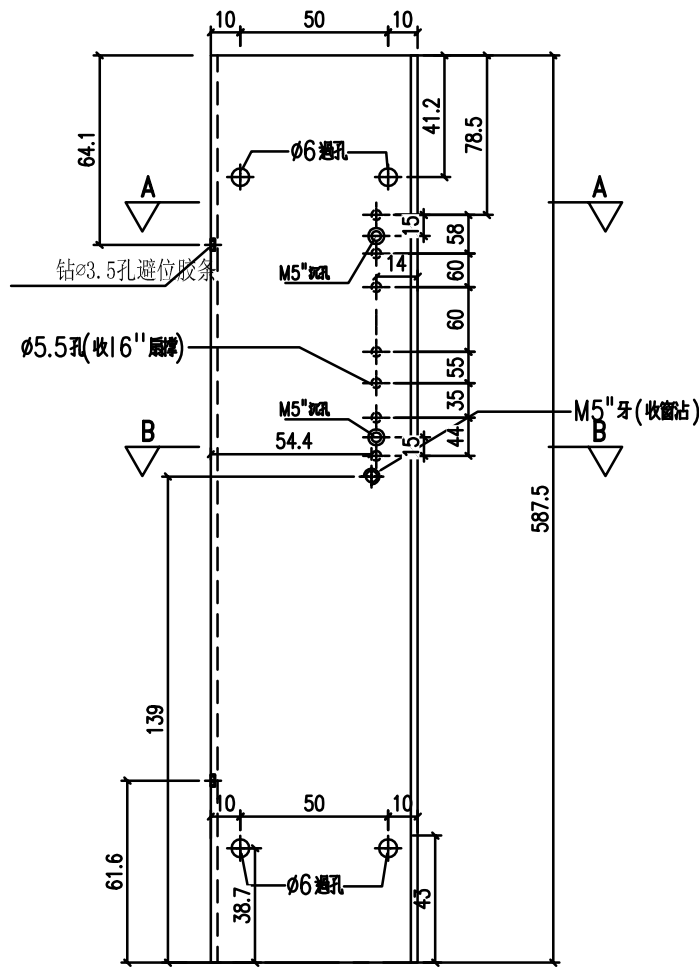
日期

-

-

批准

位置

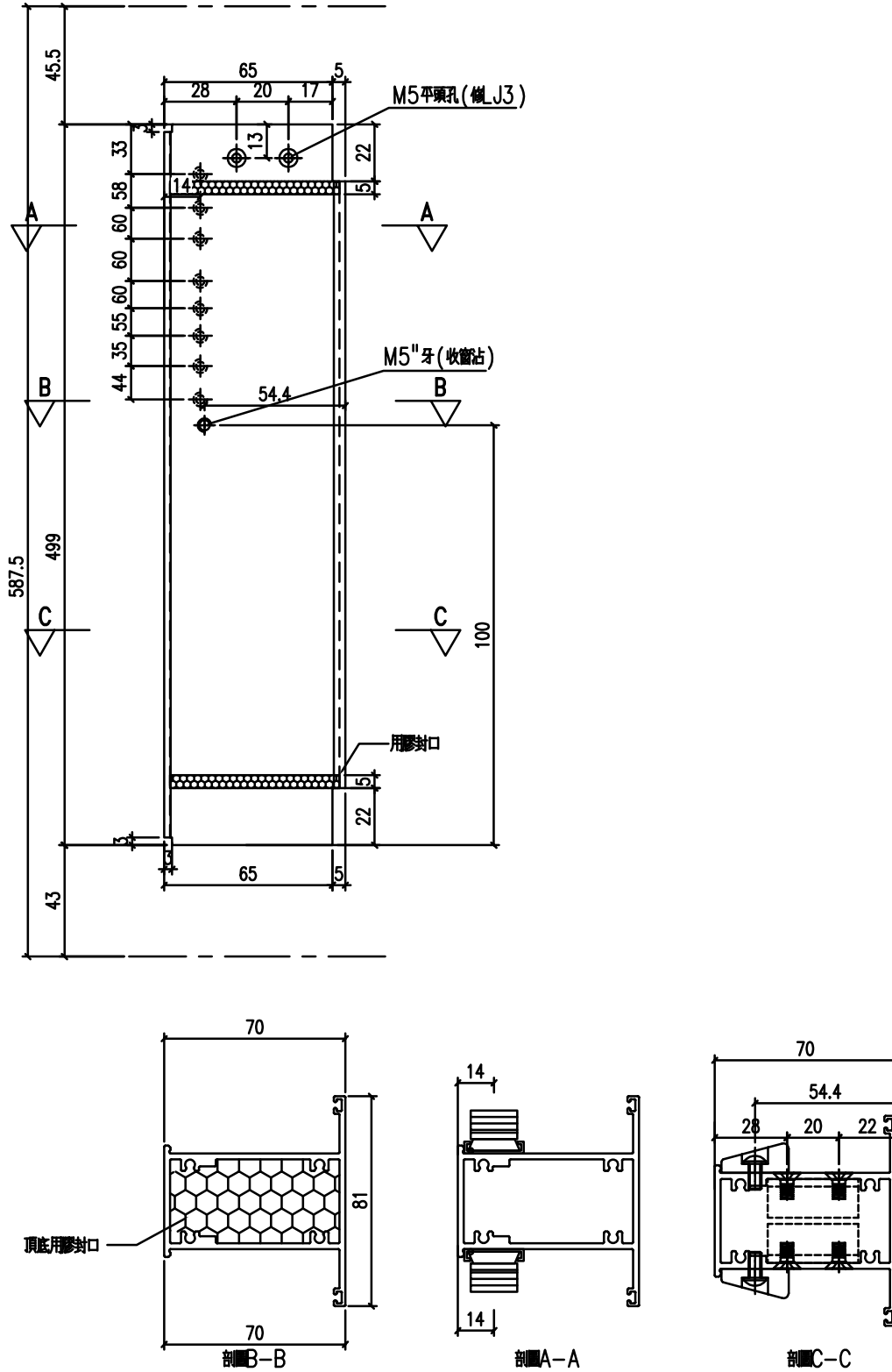


工程號	J-859	地盤	啟德站	附 件
名稱	生邊企加工圖		採用	
材料	X86003		地盤	
顏色	--		工廠	



美特鋁質 有限公司
MIDI Aluminium Fabricator Ltd.

類別		物料號	
制圖	LRA	2023.5.6	圖號 X86206-P1
修改	-	-	數量 1
日期	-	-	位置
復核	-	-	
批准			

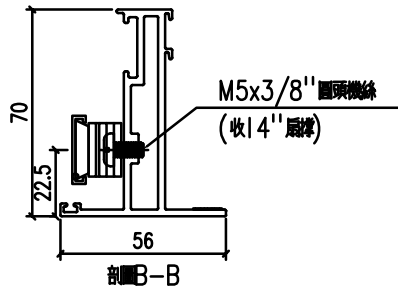
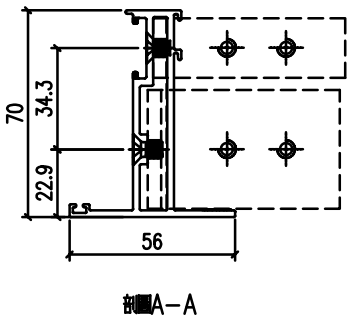
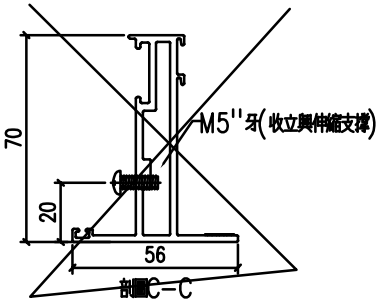
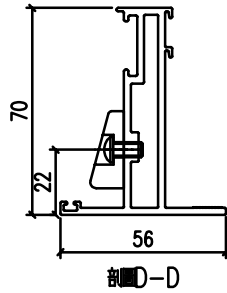
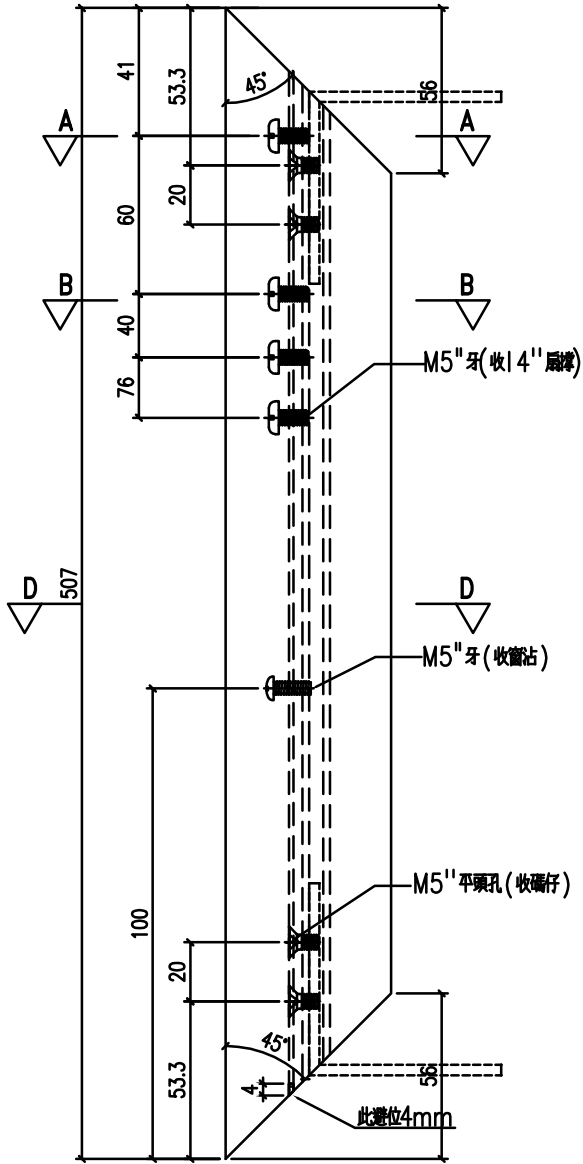


工程號	J-859	地盤	啟德站	附件
名稱	中企通加工圖		採用	
材料	X86206		地盤	
顏色	--		工廠	

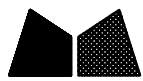


美特鋁質 有限公司
MIDI Aluminium Fabricator Ltd.

類別		物料號		
制圖	LRA	2023.5.6	圖號	X86198-P8-2
修改	-	-	數量	2
日期	-	-	位置	
復核	-	-		
批准				



工程號	J-859	地盤	啟德站	附件
名稱	70窗玉料	採用		
材料	X86198	地盤		
顏色	--	工廠		



美特鋁質 有限公司
MIDI Aluminium Fabricator Ltd.

類別

制圖

LRA

物料號

2023.5.6

圖號

X86198-P9-2

修改

-

-

復核

-

-

數量

2

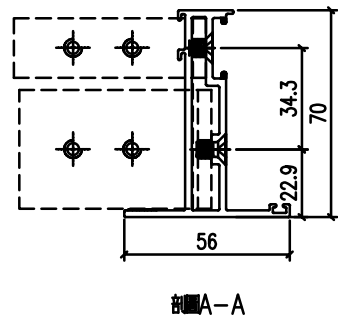
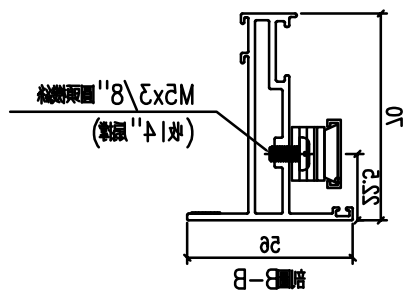
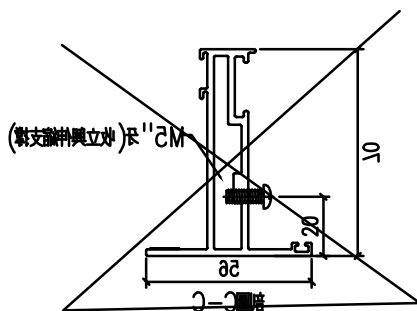
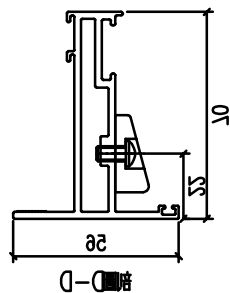
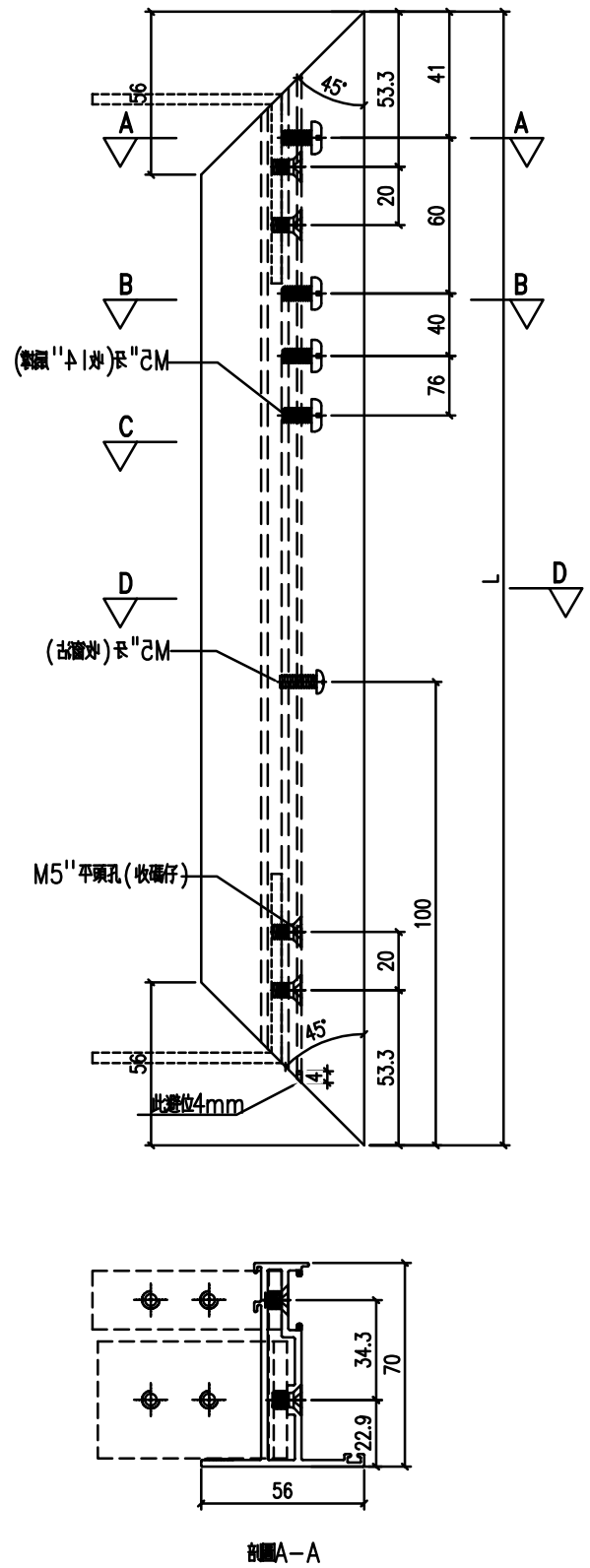
日期

-

-

批准

位置



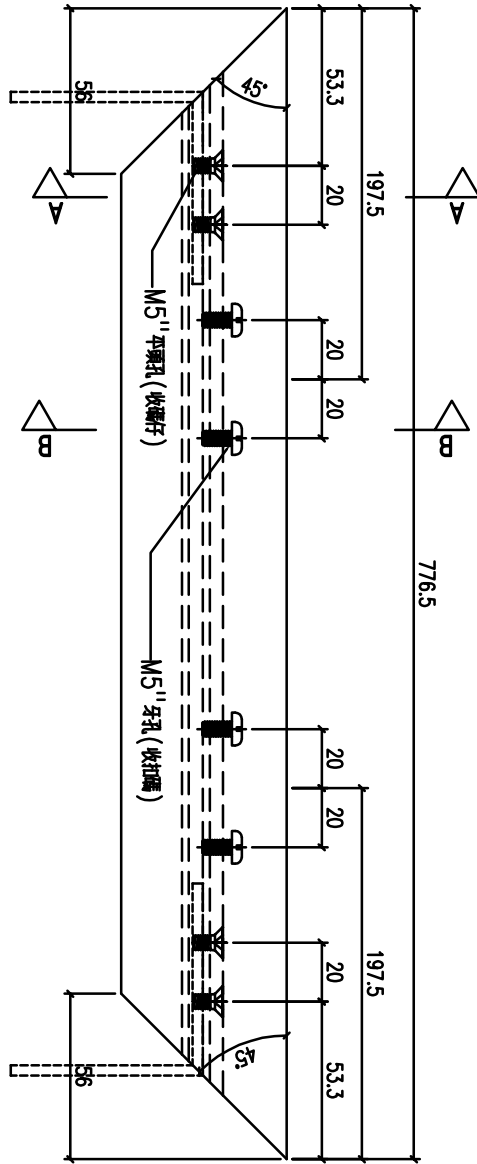
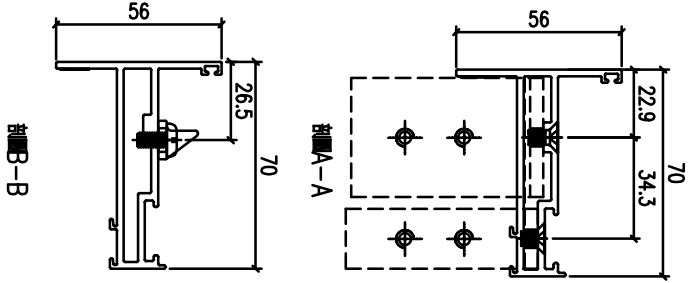
工程號	J-859	地盤	啟德站
名稱	70窗玉料	採用	
材料	X86198	地盤	
顏色	--	工廠	

附件



美特鋁質 有限公司
MIDI Aluminium Fabricator Ltd.

類別		物料號		
制圖	LRA	2023.5.6	圖號	X86198-P10-2
修改	-	-	數量	2
日期	-	-	位置	
復核	-	-		
批准				



工程號	J-859	地盤	啟德站	附 件
名稱	70窗玉料	採用		
材料	X86198	地盤		
顏色	--	工廠		



美特鋁質 有限公司
MIDI Aluminium Fabricator Ltd.

類別

制圖

LRA

物料號

2023.5.6

圖號

X86198-P11-2

修改

-

-

復核

-

-

數量

2

日期

-

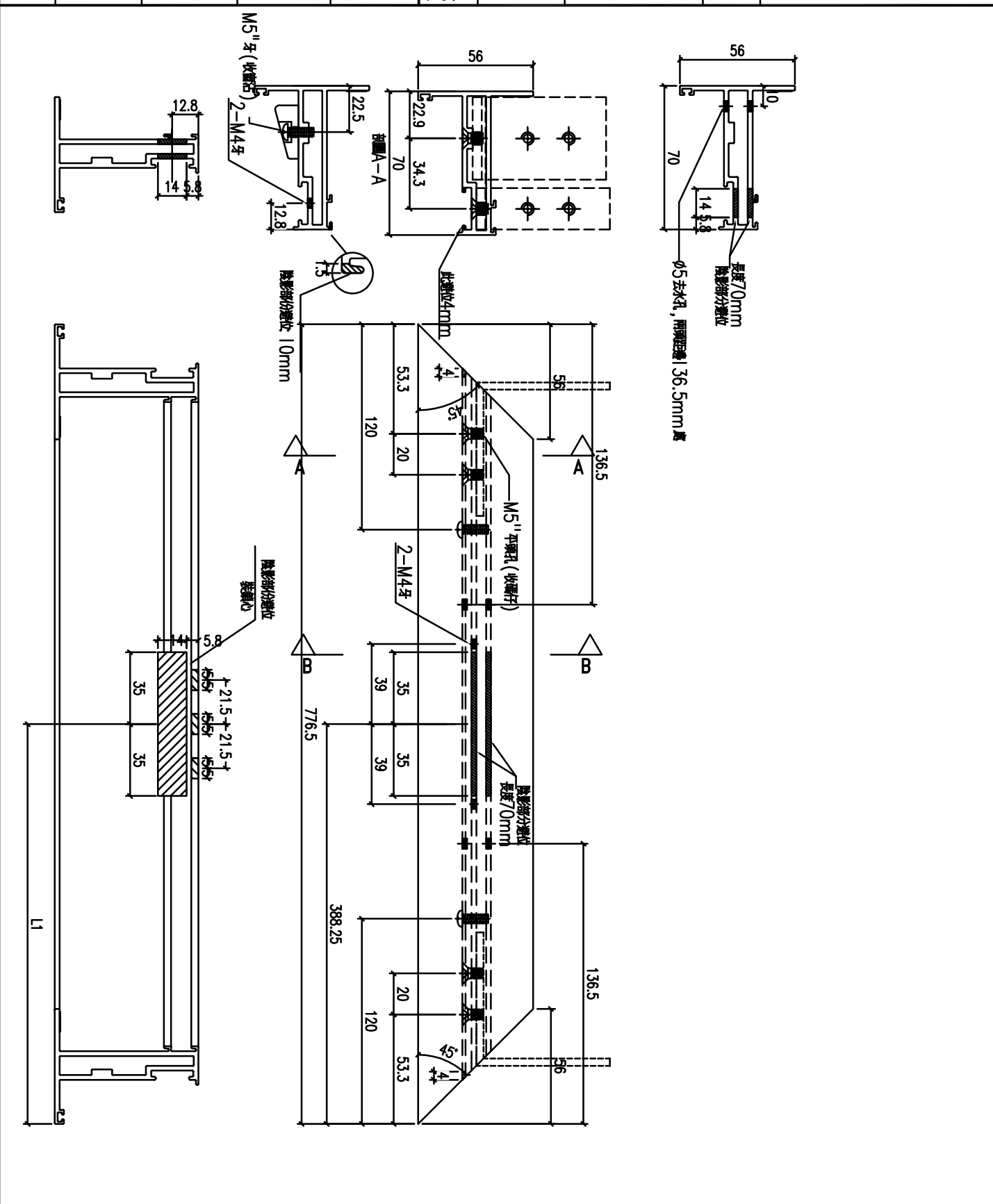
-

批准

-

-

位置

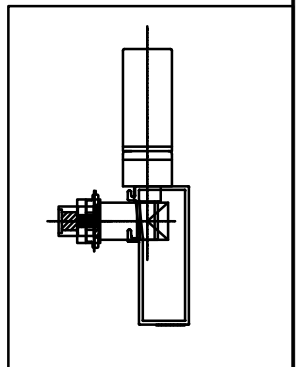
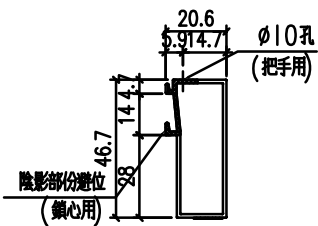
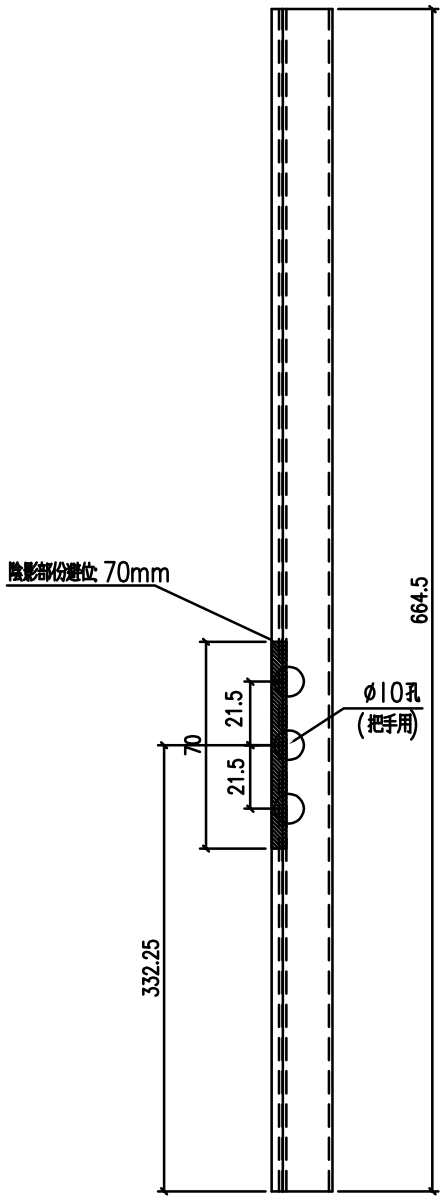


工程號	J-859	地盤	啟德站	附件
名稱	70窗玉料	採用		
材料	X86198	地盤		
顏色	--	工廠		



美特鋁質 有限公司
MIDI Aluminium Fabricator Ltd.

類別		物料號		
制圖	LRA	2023.5.6	圖號	X86572-P1-4
修改	-	-	數量	2
日期	-	-	位置	
復核	-	-		
批准				



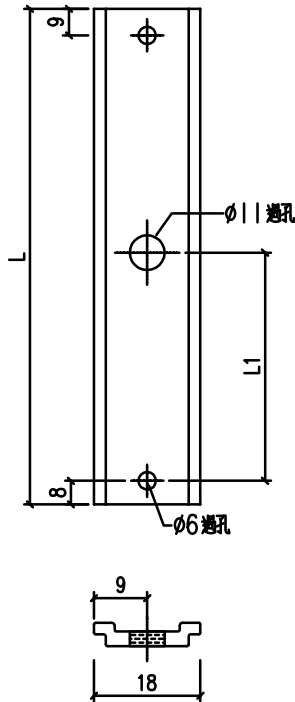
工程號	J-859	地盤	啟德站	附件
名稱	70窗玻璃線		採用	
材料	X86202		地盤	
顏色	--		工廠	



美特鋁質 有限公司
MIDI Aluminium Fabricator Ltd.

類別		物料號		
制圖	LRA	2023.5.6	圖號	X85964-P2
修改	-	-	數量	--
日期	-	-	位置	
復核	-	-		
批准				

物料編號	數量	L	LI
X85964-P2-5	2	280	135
X85964-P2-6	2	262.5	117

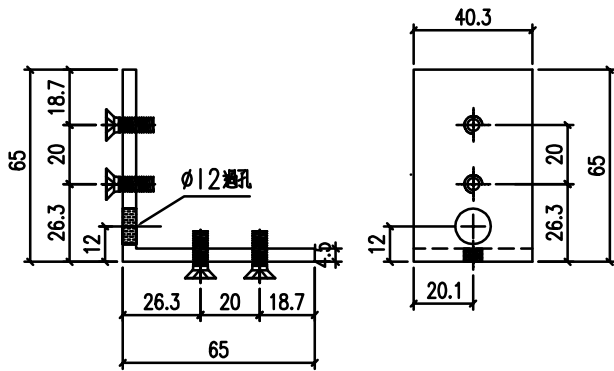
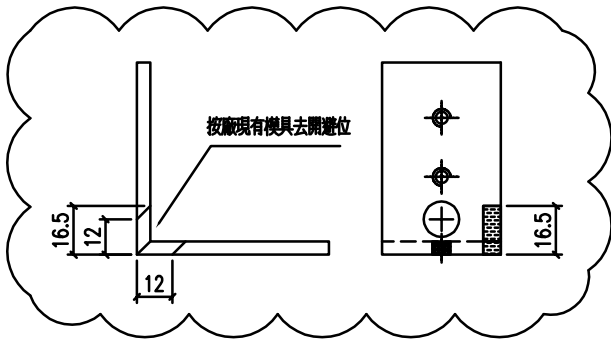


工程號	J-859	地盤	啟德站	附件
名稱	拉巴	採用		
材料	X85964	地盤		
顏色	--	工廠		



美特鋁質 有限公司
MIDI Aluminium Fabricator Ltd.

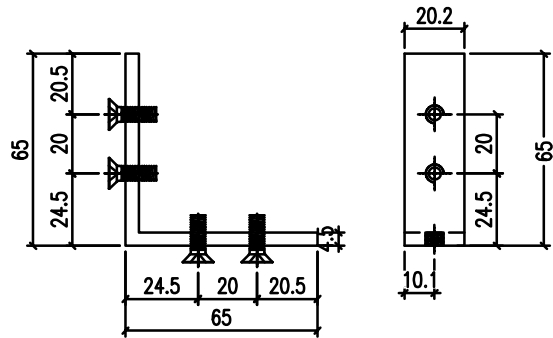
類別		物料號	
制圖	LRA	2023.5.6	圖號 CY-LJ2-1
修改	-	-	數量 --
日期	-	-	位置



CY-LJ2-1

已做0.5mm 搶位

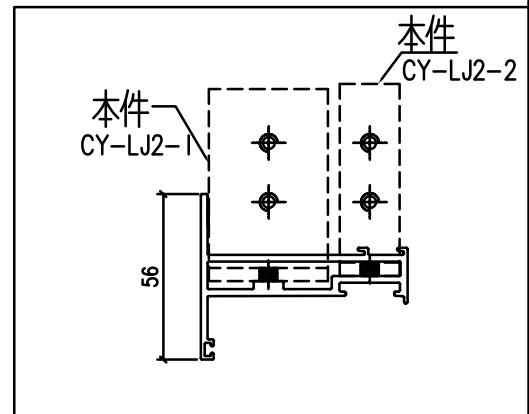
8



CY-LJ2-2

已做0.5mm 搶位

8



工程號	J-859	地盤	啟德站	附件
名稱	鋁角加工圖		採用	
材料	JM1069A (65x65x4.5mm 鋁角)		地盤	
顏色	MILL		工廠	