



工程指示 / 要求簡箋 ENGINEER INSTRUCTIONS(E.I.)

工程指示編號:	EI- 6379	修改版本:	A
	HK- 1415 / 23		
工程編號:	J 859	工程名稱:	啟德6551
收件人:	生統 & 王良	發件人:	nero
工程項目:	預製窗 - 預製窗加裝支撐	日期:	26/06/2023

<input type="checkbox"/> 原合約工程包	<input type="checkbox"/> 原合約工程加 / 減脹 QT-	<input type="checkbox"/> 新工程報價 QT-
---------------------------------	------------------------------------------	------------------------------------

信件批核號碼/圖紙參考編號:	批核模具圖紙編號:
客戶指示附件:	管理內部批簽署:

<input type="checkbox"/> 初步鋁料 B.M.	<input type="checkbox"/> 加工拆圖, 然後生產	<input type="checkbox"/> 尺寸表
<input type="checkbox"/> 正式鋁料 B.M.	<input checked="" type="checkbox"/> 技術上資料/指示	<input type="checkbox"/> 報價
<input type="checkbox"/> 配件 B.M.	<input type="checkbox"/> 樣辦或貨品說明書	<input type="checkbox"/> 分判合約
<input type="checkbox"/> 其他:		

內容:
修改十字架支撐加工圖
加大碼仔, 請按此份修改為準。

**不論未出貨鋁窗及已出貨到鴻輝廠鋁窗, 均需補裝上支撐。

完成上列要求日期: 30/06/2023

國內

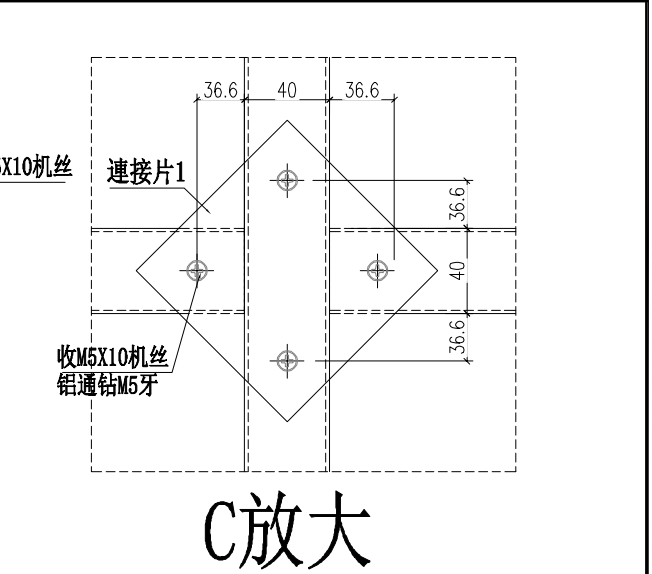
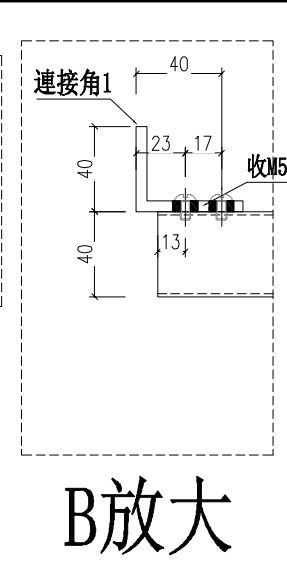
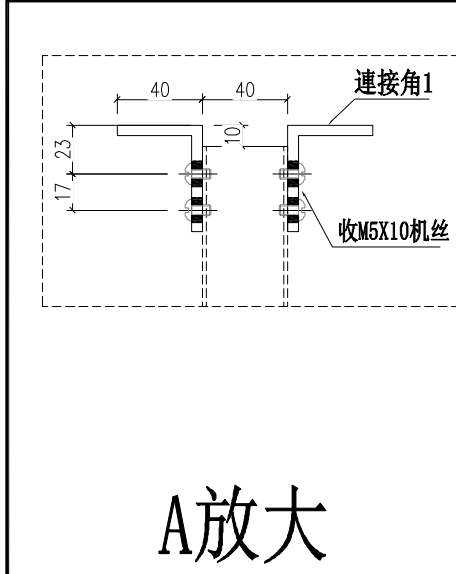
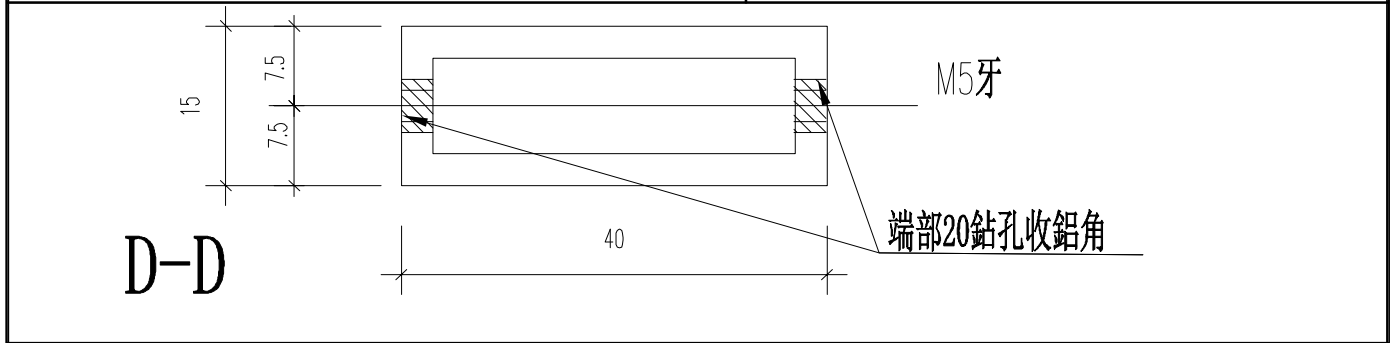
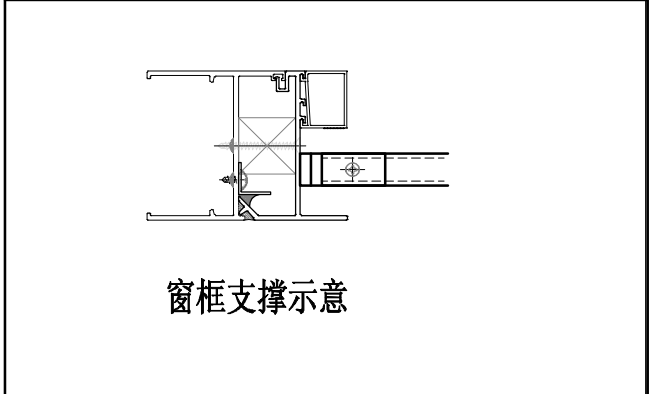
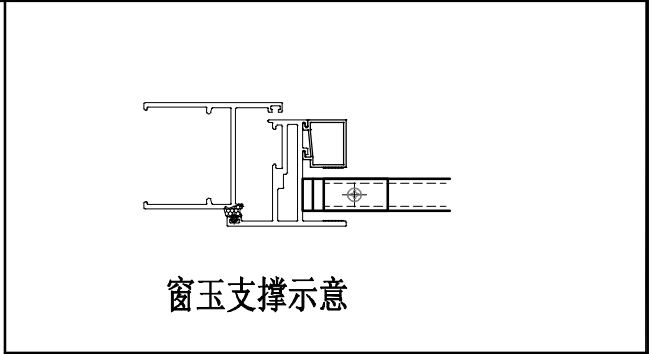
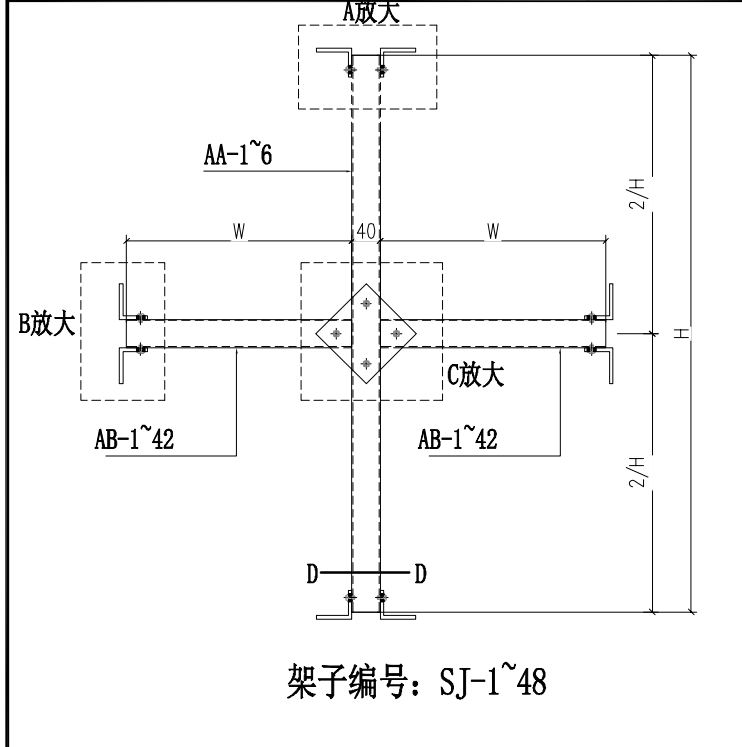
<input type="checkbox"/> 生產技術總監	<input type="checkbox"/> 連附件	<input type="checkbox"/> 技術部	<input type="checkbox"/> 連附件	<input type="checkbox"/> 生產部	<input type="checkbox"/> 連附件
<input type="checkbox"/> 採購部	<input type="checkbox"/> 連附件	<input checked="" type="checkbox"/> 生產統籌部	<input checked="" type="checkbox"/> 連附件	<input type="checkbox"/> 報關組	<input type="checkbox"/> 連附件
<input checked="" type="checkbox"/> 質檢部	<input checked="" type="checkbox"/> 連附件	<input type="checkbox"/> 會計部	<input type="checkbox"/> 連附件	<input type="checkbox"/> 機械設計部	<input type="checkbox"/> 連附件
<input type="checkbox"/> 香港辦	<input type="checkbox"/> 連附件	<input type="checkbox"/> 其他:			

香港


<input type="checkbox"/> 行政部	<input type="checkbox"/> 連附件	<input type="checkbox"/> 會計部	<input type="checkbox"/> 連附件	<input type="checkbox"/> 統籌部	<input type="checkbox"/> 連附件	<input type="checkbox"/> 工程部	<input type="checkbox"/> 連附件
<input type="checkbox"/> 採購部	<input type="checkbox"/> 連附件	<input type="checkbox"/> QS部	<input type="checkbox"/> 連附件	<input type="checkbox"/> 地盤管理	<input type="checkbox"/> 連附件	<input type="checkbox"/> 維修部	<input type="checkbox"/> 連附件


*發件人簽署:	*組別成員批核簽署:
傳遞編號: HK- 1415 / 23	項目經理簽署:

 美特铝质 有限公司 MIDI Aluminium Fabricator Ltd.				類別		物料號	
修改	-	-		制圖	LRA	2022.02.04	圖號 SJ-1
日期	-	-		復核	-	-	數量
				批准			位置

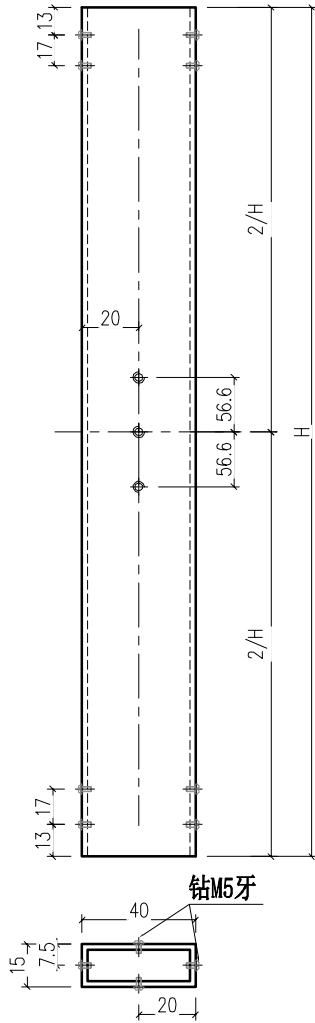


工程號	J-859	地盤	啟德站	附件
名稱	十字架组装图		探用	
材料	-		地盤	
顏色	--		工廠	


 美特鋁質有限公司 MIDI Aluminium Fabricator Ltd.				類別		物料號		
				制圖	LRA	2022.02.04	圖號	SJ1-1
修改	-	-		復核	-	-	數量	
日期	-	-		批准			位置	
架子号	W	H	数量	用于窗号				
SJ-1	235.5	1135.5	76	W1P-T1/W3P-T2/W2P-T9A/W1P-T9				
SJ-2	225.5	1135.5	1	W9P-T1				
SJ-3	240.5	1165.5	16	W12P-T1/W5P-T2				
SJ-4	200.25	1165.5	2	W10P-T6				
SJ-5	250.5	1165.5	20	W6P-T1				
SJ-6	230.5	1186	21	W6P-T8				
SJ-7	255.5	1165.5	105	W1P-T5/T2P-T5/T1P-T6/T2P-T6/W5P-T9/W7A-T5				
SJ-8	175.5	1165.5	16	W14P-T9				
SJ-9	277.75	1165.5	40	W4P-T1/W5P-T1				
SJ-10	267.75	1165.5	23	W15P-T9/W1P-T2				
SJ-11	185.25	1165.5	6	W1P-T8				
SJ-12	257.75	1165.5	34	W4P-T9/W12P-T9				
SJ-13	155.5	1135.5	21	W1P-T7				
SJ-14	262.75	1135.5	15	W4P-T2				
SJ-15	213	1135.5	1	W16AP-T9				
SJ-16	262.75	1135.5	1	W11P-T6				
SJ-17	336.5	1165.5	20	W2P-T1				
SJ-18	305.5	1165.5	21	W1P-T3				
SJ-19	292.75	1165.5	42	W3P-T5/W3P-T6				
SJ-20	282.75	1165.5	21	W4P-T6				
SJ-21	315.5	1165.5	21	W2P-T7				
SJ-22	321.5	1186	2	W8AP-T1				
SJ-23	395.5	1165.5	6	W10P-T9				
SJ-24	342.75	1165.5	14	W13P-T9				
SJ-25	331.5	1165.5	2	W8AP-T5				
SJ-26	290.5	1165.5	21	W3P-T9A				
SJ-27	335.5	1165.5	21	W4P-T9A				
SJ-28	267.75	1135.5	21	W1P-T7				
SJ-29	305.5	1141	6	W9P-T9				
SJ-30	155.5	1141	21	W2AP-T9A				
SJ-31	255.5	1391	1	W12P-T2				
SJ-32	337.75	1165.5	2	W13AP-T9				
SJ-33	208	1179.5	1	W15P-T2				
SJ-34	368.25	1170.5	20	W2P-T1				
SJ-35	74.5	1170.5	20	W4P-T1				
SJ-36	389.5	1170.5	20	W5P-T1				
SJ-37	109.5	1170.5	21	W1P-T2				
SJ-38	349.5	1140.5	15	W4P-T2				
SJ-39	299.5	1170.5	42	W3P-T5/W3P-T6				
SJ-40	149.5	1170.5	21	W4P-T6				
SJ-41	269.5	1140.5	1	W11P-T6				
SJ-42	222	1170.5	6	W1P-T8				
SJ-43	184.5	1170.5	20	W4P-T9				
SJ-44	272	1170.5	6	W10P-T9				
SJ-45	209.5	1170.5	14	W12P-T9				
SJ-46	264.5	1170.5	14	W13P-T9				
SJ-47	362.5	1170.5	1	W15P-T9				
SJ-48	207.5	1170.5	2	W13AP-T9				
			864					
工程號	J-859	地盤	啟德站	附件				
名稱	十字架組裝圖		採					
材料	-		地盤					
顏色	--		工廠					

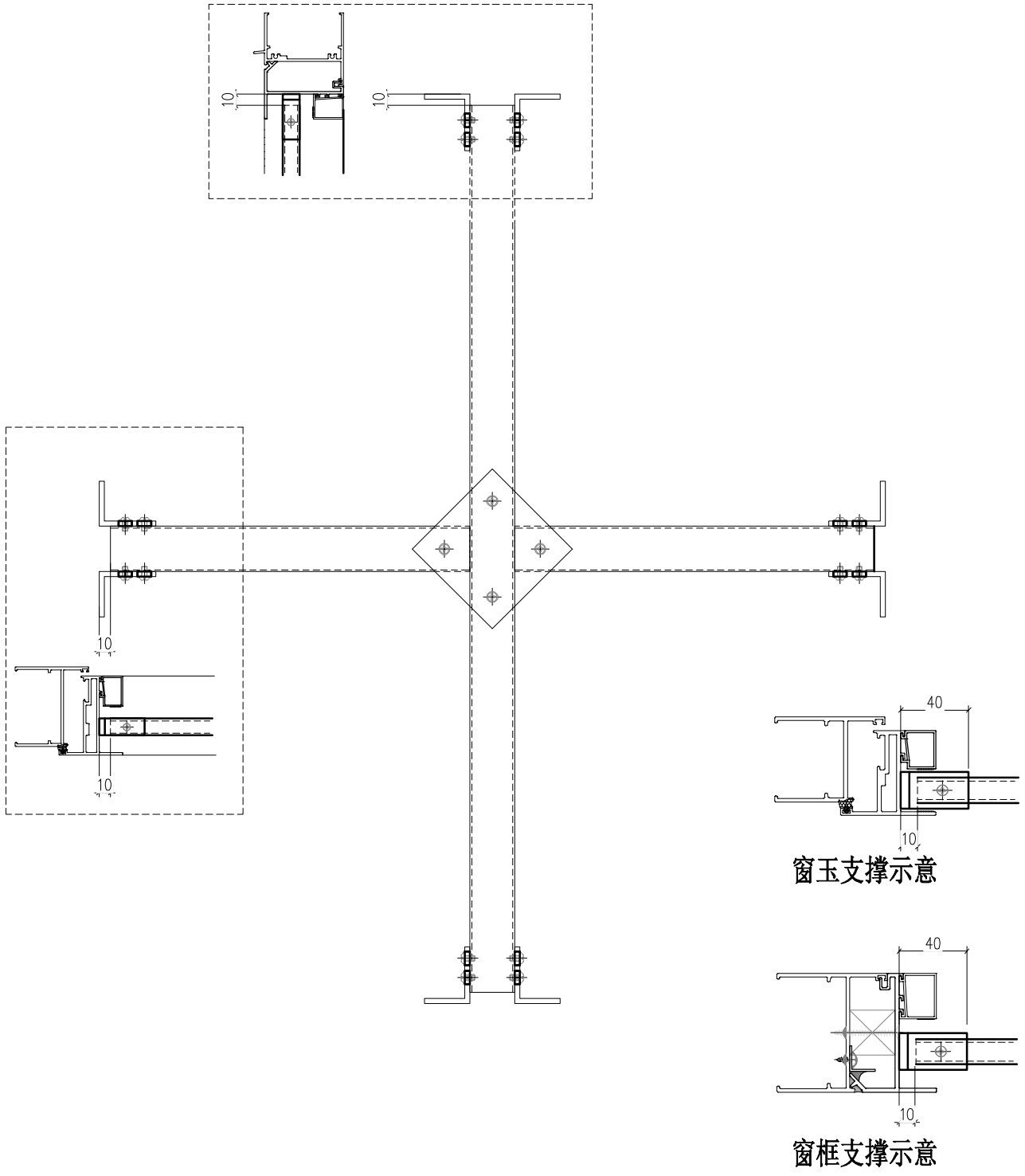
 美特鋁質 有限公司 MIDI Aluminium Fabricator Ltd.				類別		物料號	
				制圖	LRA	2022.02.04	圖號 SJ1-2
修改	-	-		復核	-	-	數量
日期	-	-		批准			位置

料号	H	2/H	数量
AA-1	1135.5	567.75	179
AA-2	1165.5	582.75	453
AA-3	1170.5	585.25	207
AA-4	1179.5	589.75	1
AA-5	1186	593	23
AA-6	1391	695.5	1
			864



工程號	J-859	地盤	啟德站	探用附件
名稱	十字架拆圖			
材料	-		地盤	
顏色	--		工廠	

 美特鋁質有限公司 MIDI Aluminium Fabricator Ltd.				類別		物料號	
				制圖	LRA	2022.02.04	圖號 SJ-5
修改	-	-		復核	-	-	數量
日期	-	-		批准			位置

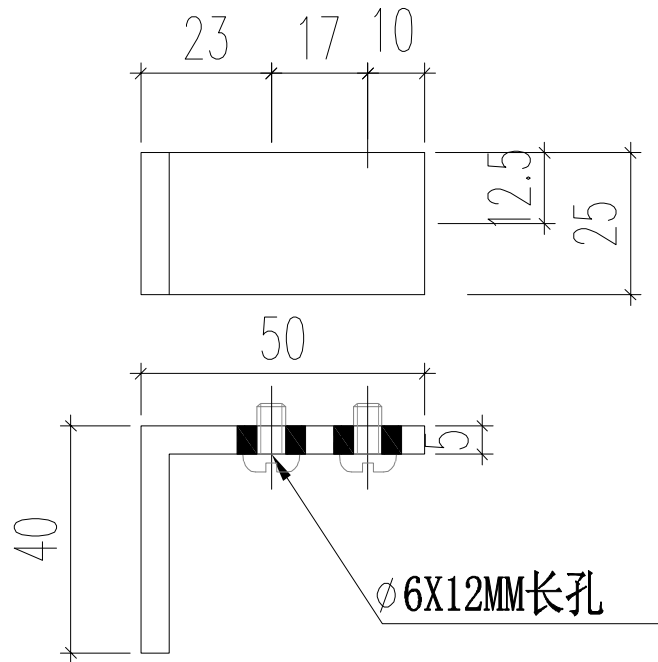


窗玉支撐示意

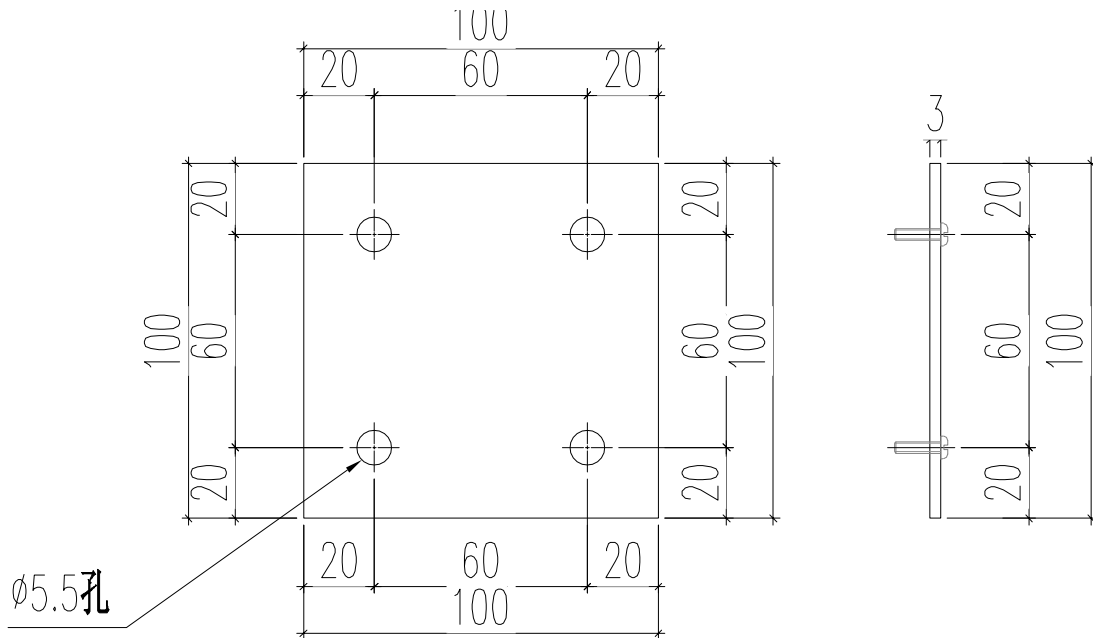
窗框支撐示意

工程號	J-859	地盤	啟德站	探用附件
名稱	十字架示意图		地盤	
材料	-		工廠	
顏色	--			

 美特鋁質 有限公司 MIDI Aluminium Fabricator Ltd.				類別		物料號	
				制圖	LRA	2022.02.04	圖號 SJ1-4
修改	-	-		復核	-	-	數量
日期	-	-		批准			位置



連接角1
数量: 6912



連接片1
数量: 1728件

工程號	J-859	地盤	啟德站	探用附件
名稱	十字架拆圖			
材料	-		地盤	
顏色	--		工廠	

鋁材開料總表

工程號碼: J859 工程名稱: 启德

序號	鋁料編號	名稱	表面處理		開料長度	實用長料總數量		浪費率(%)
			顏色	層厚		支數	長度	
2	40X15X2铝通				5500	277	1523500	0.56
3	40X50X5铝角				5500	39	214500	1.51

送至: _____

由: _____

日期: _____

簡短說明: _____

共5頁 第1頁

打印日期: 2023/6/23 打印時間: 17:05

工程號碼:J859, 工程名稱:后德

開料長度:5500, 總長料支數:39, 總開料支數:6912

鋸片厚度(mm):5, 料頭尾總切除(mm):100, 浪費率(%):1.51

鋁材開料清單 40X50X5 鋁角

窗號	編號(用料狀況)	實用長度(長料開數)	需要支數	開料支數	長料支數	餘料支數	編號(剩餘長度)
SJ1-4	1-39	25.0	6912	6912	39	0	1-38@(0)x38 39@(3240)x1

工程號碼: J859, 工程名稱: 后德
開料長度: 5500, 總長料支數: 277, 總開料支數: 2634
鋸片厚度(mm): 5, 料頭尾總切除(mm): 100, 浪費率(%): 0.56

鋁材開料清單 40X15X2 鋁通

窗號	編號(用料狀況)	實用長度(長料開數)	需要支數	開料支數	長料支數	餘料支數	編號(剩餘長度)
AA-6	1	1391.0	1	1	1	0	1@(4004)x1
AA-5	(餘料)1	1186.0	23	3	0	1	1@(431)x1
AA-5	2-6	1186.0		20	5	0	2-6@(636)x5
AA-4	7	1179.5	1	1	1	0	7@(4215.5)x1
AA-3	(餘料)7	1170.5	207	3	0	1	7@(689)x1
AA-3	8-58	1170.5		204	51	0	8-58@(698)x51
AA-2	59-175	1165.5	467	467	117	0	59-174@(718)x116 175@(1888.5)x1
AA-1	(餘料)175	1135.5	179	1	0	1	175@(748)x1
AA-1	176-220	1135.5		178	45	0	176-219@(838)x44 220@(3119)x1
AB-42	(餘料)1-12	395.5	12	12	0	12	1@(30.5)x1 2-6@(235.5)x5 7@(288.5)x1 8-12@(297.5)x5
AB-41	(餘料)13-52	389.5	40	40	0	40	13-52@(303.5)x40
AB-40	(餘料)53-92	368.3	40	40	0	40	53-58@(324.8)x6 59-92@(344.8)x34
AB-39	(餘料)93-94	362.5	2	2	0	2	93-94@(350.5)x2
AB-38	(餘料)95-109	349.5	30	30	0	15	95-109@(9)x15
AB-37	(餘料)93-94, 110-136	342.8	56	56	0	29	93-94@(2.8)x2 110-136@(22.5)x27
AB-36	(餘料)59-62	337.8	4	4	0	4	59-62@(2)x4
AB-35	(餘料)63-92, 137-141	336.5	40	40	0	35	63-92@(3.3)x30 137-141@(35)x5
AB-34	(餘料)142-162	335.5	42	42	0	21	142-162@(37)x21
AB-33	(餘料)163-164	331.5	4	4	0	2	163-164@(45)x2
AB-32	(餘料)165-166	321.5	4	4	0	2	165-166@(65)x2
AB-31	(餘料)53-58, 167-184	315.5	42	42	0	24	53-58@(4.3)x6 167-174@(77)x8 175@(107)x1 176-184@(197)x9
AB-30	(餘料)185-211	305.5	54	54	0	27	185-211@(217)x27
AB-29	(餘料)212-220	299.5	84	26	0	9	212-219@(229)x8 220@(74)x1
AB-29	221-224	299.5		58	4	0	221-223@(223.5)x3 224@(3268.5)x1
AB-28	(餘料)13-52, 224	292.8	84	50	0	41	13-52@(5.8)x40 224@(291)x1
AB-28	225-226	292.8		34	2	0	225@(40.5)x1 226@(636)x1
AB-27	(餘料)8-12, 226	290.5	42	7	0	6	8-12@(2)x5 226@(45)x1
AB-27	227-228	290.5		35	2	0	227@(81)x1 228@(376.5)x1
AB-26	(餘料)7, 224, 228	282.8		3	0	3	7@(0.8)x1 224@(3.3)x1 228@(88.8)x1
AB-26	229-231	282.8	80	39	3	0	229-230@(220.5)x2 231@(4536.8)x1
AB-25	(餘料)231	277.8		16	0	1	231@(12.8)x1
AB-25	232-235	277.8	80	64	4	0	232-234@(27.8)x3 235@(3420.8)x1
AB-24	(餘料)235	272.0		12	12	0	1
AB-23	236	269.5	2	2	1	0	236@(4851)x1
AB-22	(餘料)236	267.8	88	17	0	1	236@(214.3)x1

鋁材開料清單 40X15X2 铝通

窗號	編號(用料狀況)	實用長度(長料開數)	需要支數	開料支數	長料支數	餘料支數	編號(剩餘長度)
AB-22	237-240	267.8		71	4	0	237-239@(217.8)x3 240@(1581.5)x1
AB-21	(餘料)240	264.5	28	5	0	1	240@(234)x1
AB-21	241-242	264.5		23	2	0	241@(10)x1 242@(4591.5)x1
AB-20	(餘料)242	262.8	32	17	0	1	242@(39.8)x1
AB-20	243	262.8		15	1	0	243@(1383.8)x1
AB-19	(餘料)243	257.8	68	5	0	1	243@(70)x1
AB-19	244-247	257.8		63	4	0	244-246@(145)x3 247@(4611.8)x1
AB-18	(餘料)247	255.5	212	17	0	1	247@(183.3)x1
AB-18	248-257	255.5		195	10	0	248-256@(190)x9 257@(1492.5)x1
AB-17	(餘料)257	250.5	40	5	0	1	257@(215)x1
AB-17	258-259	250.5		35	2	0	258@(34.5)x1 259@(1823)x1
AB-16	(餘料)259	240.5	32	7	0	1	259@(104.5)x1
AB-16	260-261	240.5		25	2	0	260@(244.5)x1 261@(4418)x1
AB-15	(餘料)260-261	235.5	152	19	0	2	260@(4)x1 261@(89)x1
AB-15	262-268	235.5		133	7	0	262-267@(109)x6 268@(5159.5)x1
AB-14	(餘料)268	230.5	42	26	0	6	268@(214)x1
AB-14	269	230.5		16	1	0	269@(1632)x1
AB-13	(餘料)240, 269	225.5	2	2	0	2	240@(3.5)x1 269@(1401.5)x1
AB-12	(餘料)212-219, 269	222.0	12	12	0	9	212-219@(2)x8 269@(493.5)x1
AB-11	(餘料)221-222	213.0	2	2	0	2	221-222@(5.5)x2
AB-10	(餘料)185-211, 223	209.5	28	28	0	28	185-211@(2.5)x27 223@(9)x1
AB-9	(餘料)229-230, 236-239	207.5	6	6	0	6	229-230@(8)x2 236@(1.8)x1 237-239@(5.3)x3
AB-8	(餘料)257, 268-269	200.3	4	4	0	3	257@(9.8)x1 268@(8.8)x1 269@(83)x1
AB-7	(餘料)176-184, 248-256	184.5	52	18	0	18	176-184@(7.5)x9 248-256@(0.5)x9
AB-7	270-271	184.5		34	2	0	270@(94)x1 271@(4263)x1
AB-6	(餘料)247, 271	175.5	32	24	0	2	247@(2.8)x1 271@(111.5)x1
AB-6	272	175.5		8	1	0	272@(3956)x1
AB-5	(餘料)272	155.5	84	24	0	1	272@(104)x1
AB-5	273-274	155.5		60	2	0	273@(103.5)x1 274@(1066.5)x1
AB-4	(餘料)274	149.5	42	6	0	1	274@(139.5)x1
AB-4	275-276	149.5		36	2	0	275@(147)x1 276@(5091)x1
AB-3	(餘料)244-246, 274-276	109.5	42	42	0	6	244-246@(30.5)x3 274@(25)x1 275@(32.5)x1 276@(854.5)x1

工程號碼:J859, 工程名稱:后德

開料長度:5500, 總長料支數:277, 總開料支數:2634

鋸片厚度(mm):5, 料頭尾總切除(mm):100, 浪費率(%):0.56

鋁材開料清單 40X15X2铝通

窗號	編號(用料狀況)	實用長度(長料開數)	需要支數	開料支數	長料支數	餘料支數	編號(剩餘長度)
AB-2	(餘料)175, 227-228, 235, 259, 261-267, 269-273, 276	74.5	40	27	0	18	175@(27.5)x1 227@(1.5)x1 228@(9.3)x1 235@(17.3)x1 259@(25)x1 261@(9.5)x1 262-267@(29.5)x6 269@(3.5)x1 270@(14.5)x1 271@(32)x1 272@(24.5)x1 273@(24)x1 276@(59.5)x1
AB-2	277	74.5		13	1	0	277@(4366.5)x1