

工程指示 / 要求簡箋(E.I.)

工程指示編號：EI / 8964 / 25 修改版次：-

工程編號：J - 858

工程名稱：將軍澳日出康城 11

工程項目：趟門 執修用配件 寄出地盆 (第十四次)

收件人：生統 / 楊榮輝

發件人：Jason

日期：02/06/2025

要求提供 / 確認 事項

內容：

地盆需要執趟門，請寄出配件到地盆供使用
(原 EI 4831 L) (絲吉利亞)

1.膠頂前的膠	(700 個)	T1 (100 個), T2 (300 個), T3 (300 個)
---------	---------	------------------------------------

趟門補(第一次) EI8673 ; (第二次) EI 8695 ; (第三次) EI 8721 ; (第四次) EI 8738 ;
(第五次) EI8749 ; (第六次)EI 8758 ; (第七次) EI8792 ; (第八次)EI 8804 ;
(第九次) EI8823 ; (第十次) Ei 8837 ; (第十一次) EI8853 ; (第十二次) EI8879;
(第十三次) EI8885; (第十四次) 本次
二寶，旺 收貨

請在 2025.6.17 前完成上列要求。謝謝!

附：

 原合約工程包 原合約工程加 / 減賬 新工程報價

分發東莞各部門：

() 生產技術總監 連附件 () 技術部 連附件 () 生產部 連附件 () 機械設計部 連附件() 採購部 連附件 (✓) 生產統籌部 連附件 () 小羅&清 連附件() 質檢部 連附件 () 會計部 連附件 () 報關組 連附(✓)其他 輝哥 連附件

分發香港各部門

() 行政部 連附件 () 會計部 連附件 () 統籌部 連附件 (✓) 工程部地盤科文 二寶 連附件() 採購部 連附件 () QS 部 連附件 () 維修部 連附件 () 其他 _____ 連附件

傳遞編號：

發件人簽署：

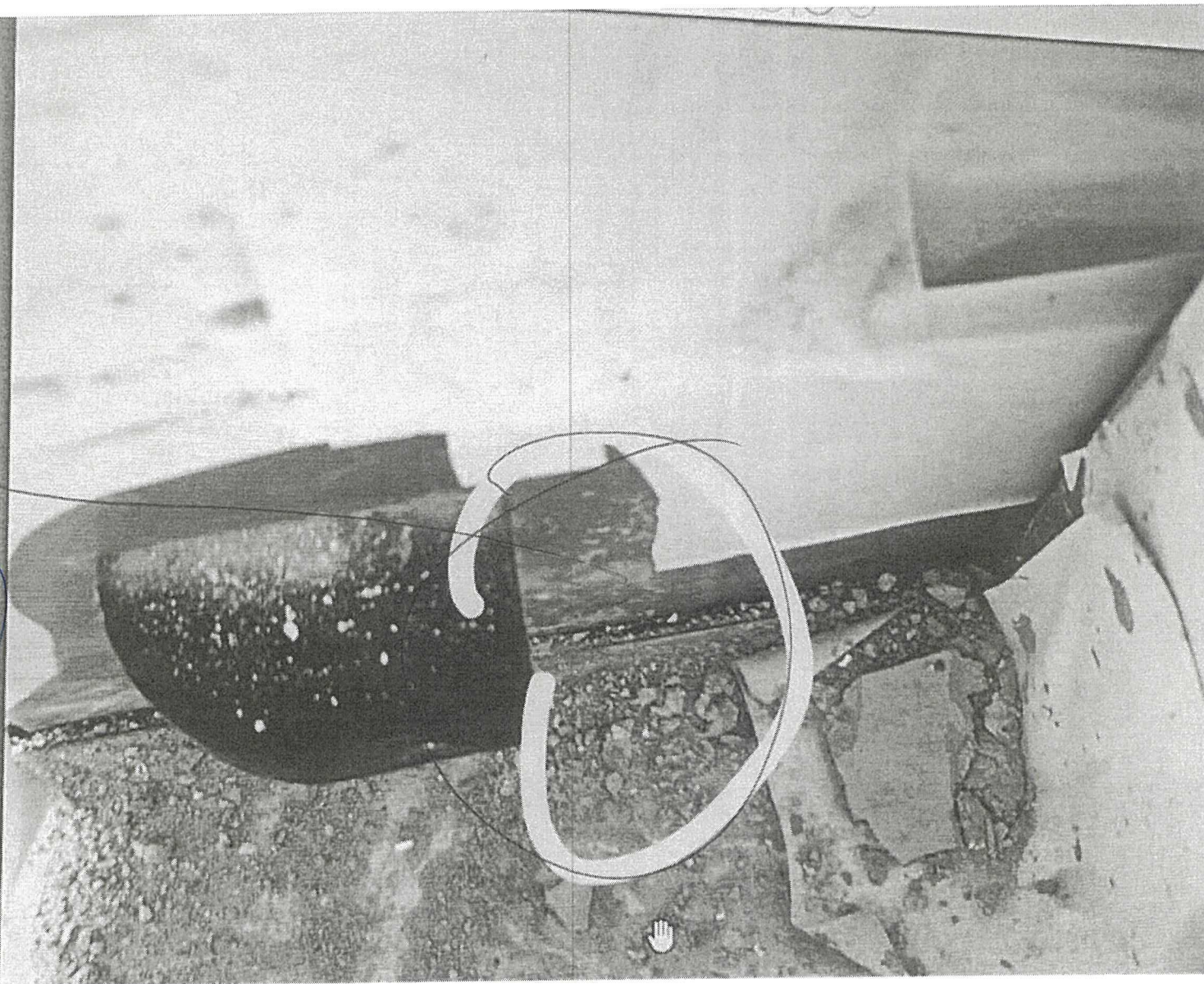
HK 0470 / 25

項目經理簽署：

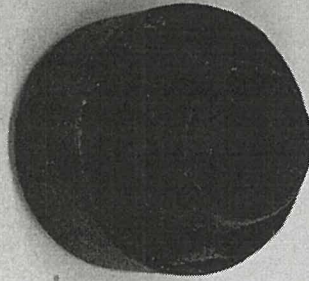

A版 加

1029 766
趙門膠頂
前的膠

700個



2/6



700 個