

工程指示 / 要求簡箋(E.I.)

工程指示編號：EI / 8726 / 25 修改版次：  
 工程編號：J - 858 工程名稱：將軍澳日出康城 11  
 工程項目：佛沙窗 T3 23/F AD 46/F AC AD 窗框連玉 3 隻 地盆用  
 收件人：生統 發件人：Jason 日期：07/05/2025

按地盆通知，T3 23/F AD 46/F AC AD 3 隻窗框連玉受到破壞。  
請生產窗框連玉連玻璃線及扇撐，送地盆補回安裝。  
原 EI4395J。

請工廠查有無餘料????

1. 生統，請按最後版本圖紙生產。
2. 二寶收貨。
3. 註明 T3 用
4. 地盆：留意廠內餘料，倉存已不多。

出貨前請拍照。

謝謝

請在 2025.05.31 前完成上列要求。

附： 頁

分發東莞各部門：

- ( )生產技術總監 連附件 ( )技術部 連附件 ( )生產部 連附件 ( )機械設計部 連附件  
 ( )採購部 連附件 (✓)生產統籌部 連附件 (✓)小羅&清 連附件  
 ( )質檢部 連附件 ( )會計部 連附件 ( )報關組 連附件 ( )其他 \_\_\_\_\_ 連附件

分發香港各部門：

- ( )行政部 連附件 ( )會計部 連附件 ( )統籌部 連附件 (✓)地盤科文 連附件 二寶  
 ( )採購部 連附件 ( )QS 部 連附件 ( )維修部 連附件 ( )其他 \_\_\_\_\_ 連附件

傳遞編號：

HK 0404 / 25

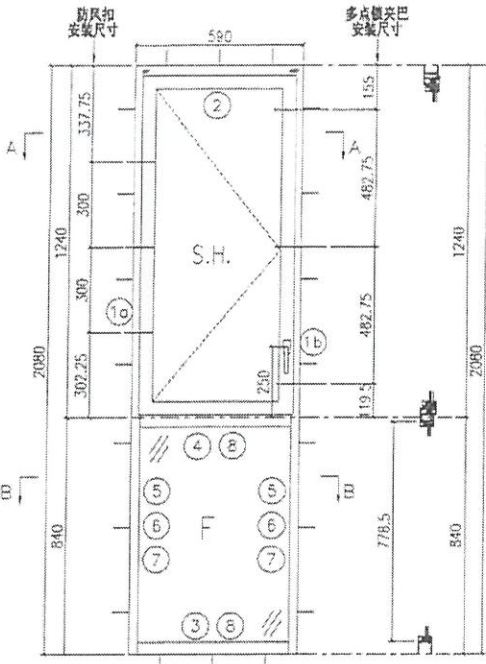
發件人簽署：

項目經理簽署：

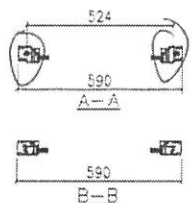
E1 4395

EG-DWG1

美特鋁質有限公司 MIDI Aluminium Fabricator Ltd.	工程號	J858	拆圖	SHAW	2022.02.15
	地盤	康城1期	復核		
名稱	50佛沙窗	顏色	-	批准	



企料的頂部向下 20mm  
開水線孔左右各一



新圖

窗框連玉

- 注:
- 1) 上生下梗中橫料需開15mm去水缺口;
  - 2) 窗玉搭位6mm;
  - 3) 滴水線比窗玉每頭長1mm;
  - 4) SH窗需裝3組TC903扣碼;
  - 5) 用東城產2021-A16"磨棒;
  - 6) 安裝201-10多點鎖夾巴3個;
  - 7) 框橫料及反拍線兩端需切1x2mm切口打膠;
  - 8) 摩爾20個;

參考J858-ST1/SA06詳細圖

序号	料号	名称	出荷	长度(mm)	支幅	加工说明
1a	X86157	边企料		2080	1	X86157-04R
1b	X86157	边企料		2080	1	X86157-05L
2	X86161	生顶横(空腔)	避位	532	1	X86161-01BA
3	X86162	梗底横	避位	524	1	X86157-01
4	X86160	上生下梗中横	避位	524	1	X86160-01R
5	X86159	反拍线	避位	778.5	2	X86159-01
6	X86156	反拍线挡胶铝角		778.5	2	X86156-01
7	X86171	玻璃线(企)		778.5	2	
8a	X86171	玻璃线(横)		434	1	
8b	X86171	玻璃线(横)		434	1	X86171-02C
9	-	15x15x2铝角	真口	140	8	J858-LM04

窗玉用料

序号	料号	名称	出荷	长度(mm)	支幅	加工说明
1a	X86163	窗玉企	45° 斜口	1185.5	1	X86163-02C
1c	X86163	窗玉企	45° 斜口	1185.5	1	X86163-03LC
2a	X86163	窗玉横	45° 斜口	530	1	X86163-01LD
2b	X86163	窗玉横	45° 斜口	530	1	X86163-01RD
3a	X86171	窗玉玻璃线企	真口	1121.5	1	X86171-01D
3b	X86171	窗玉玻璃线企	真口	1121.5	1	
4a	X86171	窗玉玻璃线横	真口	434	1	
4b	X86171	窗玉玻璃线横	真口	434	1	X86171-02C
5a	X86153	撞角码	真口	45	1	J858-LM01L
5b	X86153	撞角码	真口	45	1	J858-LM01R
5c	X86153	撞角码	真口	45	2	J858-LM01
6	-	15x15x2铝角	真口	140	8	J858-LM04
7	X86151	拉巴用压板1	真口	80	3	J858-LM05
8	X86155	拉巴用压板2	真口	15	6	J858-LM06
9	X86237	14x3拉巴	真口	130.5	1	J858-LM07C
10	X86237	14x3拉巴	真口	83.5	1	J858-LM07G

加工细则				
顶留	-			mm
底留	-			mm
企料底部开避位				mm
底横料防水巴锯去				mm
水线孔在企料——	顶	底		
按装扣码				
多点锁夹巴型号:				
手柄型号:				
限位撑型号:				
T窗最大的开度:				
窗玉搭位数:				
窗款	宽度	高度	支/幅	撑长
SRH	530	1185.5	1	16"

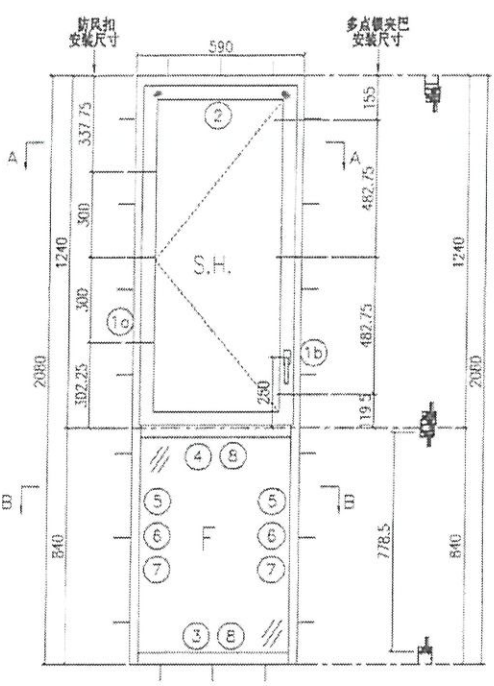
T3 23/F AD  
46/F AD

大图版次	宽度	本图版	Rev. 2
		日期	03/30
窗号	宽度(W)	高度(H)	幅数 楼层数
T3A-D/B-1	590	2080	50 2
T3A-D/B-1	590	2080	50 2
图号			

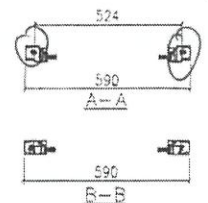
E1 4395

EG-DWG1

 美特铝质有限公司 MIDI Aluminium Fabricator Ltd.	工程號	J858	拆圖	SHAW	2022.02.15
	地盤	康城1期	復核		
名稱	50佛沙窗	顏色	-	批准	



企料由頂部向下20mm  
開水線孔  
左右各一



窗框連玉

- 注:
- 1) 上生下樓中橫料需開15mm去水缺口;
  - 2) 窗玉搭位6mm;
  - 3) 滴水線比窗玉每頭長1mm;
  - 4) SH窗需裝3組TC903扣碼;
  - 5) 用東城產2021-A16角撐;
  - 6) 安裝201-10多点鎖夾巴3个;
  - 7) 框橫料及反拍線兩端需切1x2mm切口打磨;
  - 8) 摩尔20个;

参考J858-ST1/SA02詳細圖

序号	料号	名称	出荷	长度(mm)	支/幅	加工说明
1a	X86157	边企料		2080	1	X86157-04L
1b	X86157	边企料		2080	1	X86157-05R
2	X86161	生顶横(空腔)	避位	532	1	X86161-01LA
3	X86162	框底横	避位	524	1	X86157-01
4	X86160	上生下樓中横	避位	524	1	X86160-01L
5	X86159	反拍线	避位	778.5	2	X86159-01
6	X86156	反拍线挡胶拐角		778.5	2	X86156-01
7	X86171	玻璃线(企)		778.5	2	
8a	X86171	玻璃线(横)		434	1	
8b	X86171	玻璃线(横)		434	1	X86171-02C
9	-	15x15x2铝角	直口	140	8	J858-LM04

窗玉用料

序号	料号	名称	出荷	长度(mm)	支/幅	加工说明
1a	X86163	窗玉企	45°斜口	1185.5	1	X86163-02C
1c	X86163	窗玉企	45°斜口	1185.5	1	X86163-03BC
2a	X86163	窗玉横	45°斜口	590	1	X86163-01LD
2b	X86163	窗玉横	45°斜口	590	1	X86163-01BD
3a	X86171	窗玉玻璃线企	直口	1121.5	1	X86171-01C
3b	X86171	窗玉玻璃线企	直口	1121.5	1	
4a	X86171	窗玉玻璃线横	直口	434	1	
4b	X86171	窗玉玻璃线横	直口	434	1	X86171-02C
5a	X86153	撞角码	直口	45	1	J858-LM01L
5b	X86153	撞角码	直口	45	1	J858-LM01R
5c	X86153	撞角码	直口	45	2	J858-LM01
6	-	15x15x2铝角	直口	140	8	J858-LM04
7	X86154	拉巴用压板1	直口	80	3	J858-LM05
8	X86155	拉巴用压板2	直口	15	6	J858-LM06
9	X86237	14x3拉巴	直口	130.5	1	J858-LM07C
10	X86237	14x3拉巴	直口	83.5	1	J858-LM07G

加工细则			
顶留	-		mm
底留	-		mm
企料底部开避位			mm
底横料防水巴锯去			mm
水线孔在企料---	顶	底	
按装扣码			
多点锁夹巴型号:			
手柄型号:			
限位撑型号:			
T窗最大的开度:			
窗玉搭位数:			
窗款	宽度	高度	支/幅 撑长
SLH	590	1185.5	1 16"

T3 46/F AD

大图版次	宽度	本图版	Rev. 3
		日期	03/30
窗号	宽度(W)	高度(H)	幅数 楼层数
<del>T3A-C/B-1</del>	590	2080	50
T3A-C/B-1	590	2080	50
图号			

A close-up photograph of a window frame joint. The image shows a vertical crack in the sealant or gasket material between the window frame and the surrounding structure. The crack runs vertically down the center of the frame. The surrounding surfaces appear to be made of metal or a similar material, with some visible texture and slight discoloration. The lighting is somewhat dim, highlighting the texture of the materials and the depth of the crack.

T3 23/F AC 廁所窗  
T3 23/F AD 廁所窗  
T3 46/F AC 廁所窗  
T3 46/F AD 廁所窗

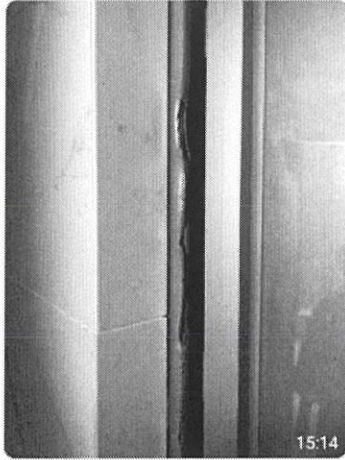


T3 23/F AC 廁所窗  
T3 23/F AD 廁所窗  
T3 46/F AC 廁所窗  
T3 46/F AD 廁所窗

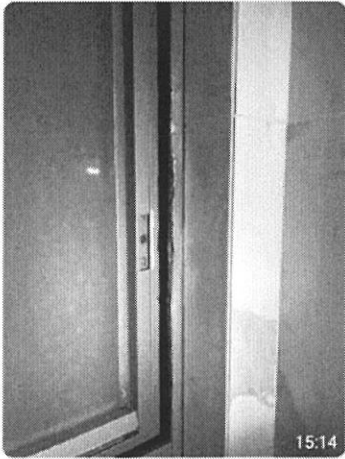


T3 23/F AC 廁所窗  
T3 23/F AD 廁所窗  
T3 46/F AC 廁所窗  
T3 46/F AD 廁所窗

轉寄訊息



轉寄訊息



轉寄訊息



轉寄訊息

46ADAC  
23ACAD 15:14

轉寄訊息

工字铁层。之前拆工字铁拆棚。出工字铁  
搞到窗框都变形。执唔到处理速唔到。

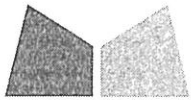
15:14

訂料 15:14

Sino Kenny 2  
46ADAC  
23ACAD

生產 16:13

10/4/2025



美特鋁質有限公司  
MIDI ALUMINIUM FABRICATOR LTD.

編號. MC/43341/858

2025年5月6日

金門建築有限公司  
官塘海濱道 77 號  
海濱匯 1 座 22 樓

電郵及郵遞

收件人: Mr. Billy Kan

項目: 日出康城 11 期地盤  
有關 T1 BD T3 BD AF AC AD 佛沙窗拆及重裝事宜

---

您好!

按業主通知, T1 22/F BD、T1 36/F BD、T3 25/F BD、T3 28/F BD 廚房窗 x 4 隻及 T3 56/F BD、T3 57/F BD、T3 58/F BD、T3 61/F BD、T3 56/F AF、T3 63/F AF 廁所窗 x6, 上述單位因佛沙窗走位引致。T3 46/F AC、T3 46/F AD T3 23/F AC、T3 23/F AD 廁所窗 x4 上述單位因工字鐵層。之前拆工字鐵拆棚。出工字鐵引致窗框都變形。需要拆除及重裝佛沙窗。見附相片和位置。上述事件涉及額外生產物料和使用吊船安裝工作。稍後另外附上報價。

如因上述額外工作, 導致未能交場, 有影響到其他判頭進度、Flat to Flat、交樓等, 請恕本司不會負責。

由於倉存料或不夠生產, 如涉及最低鋁料訂量。稍後另外附上報價。

此謝

美特鋁質有限公司

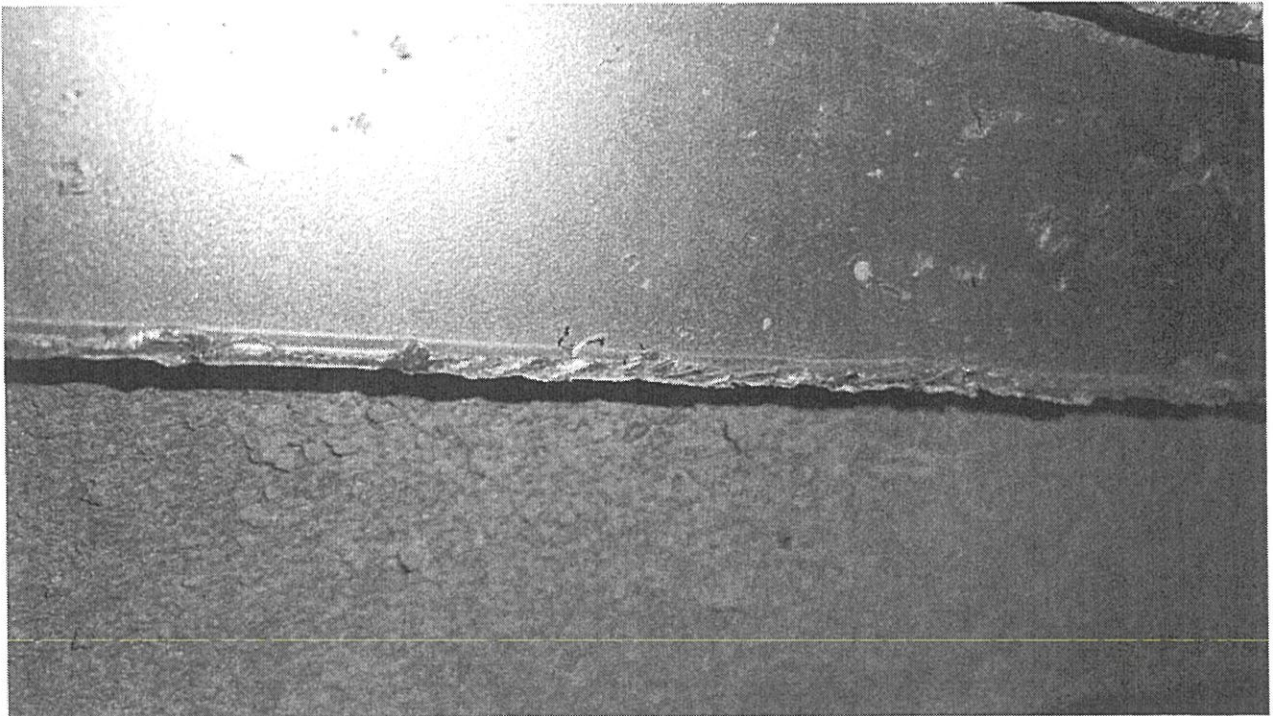
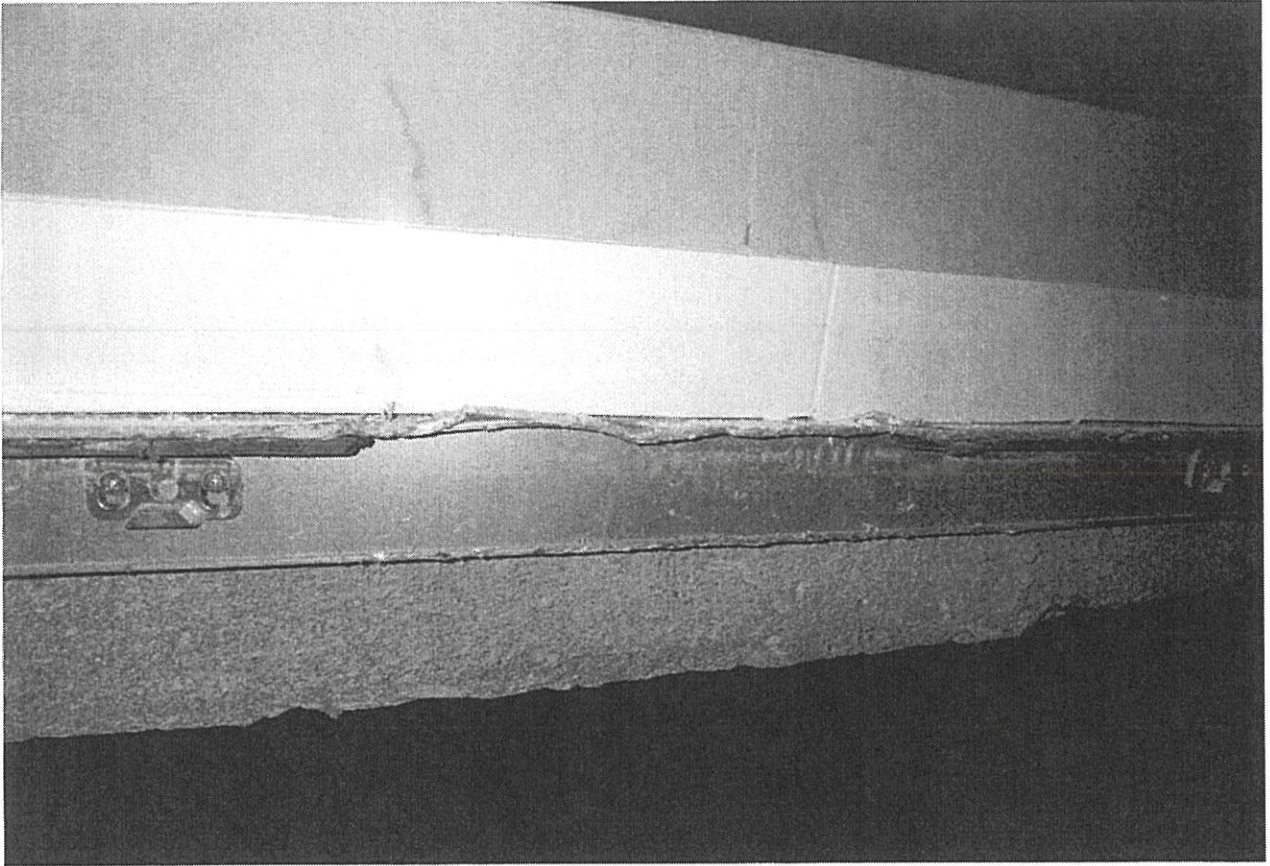
繆靄超

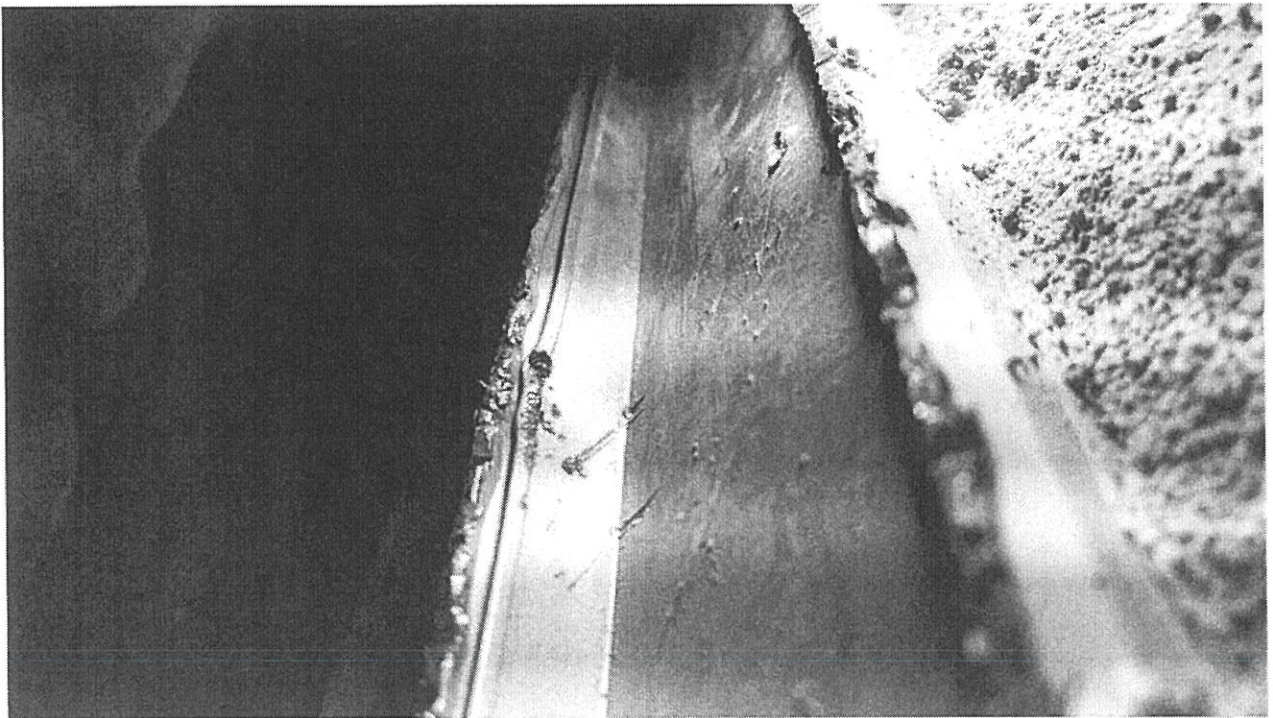
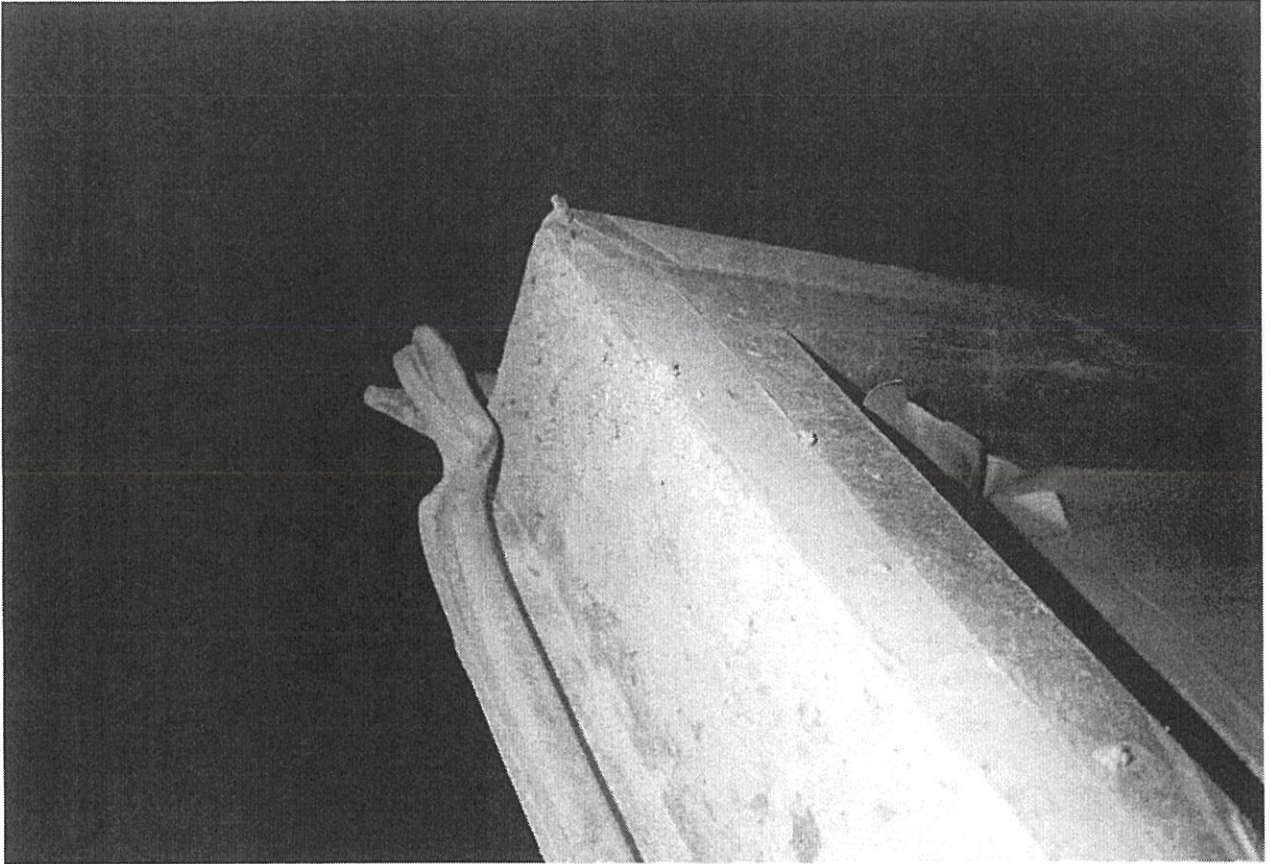
董事總經理

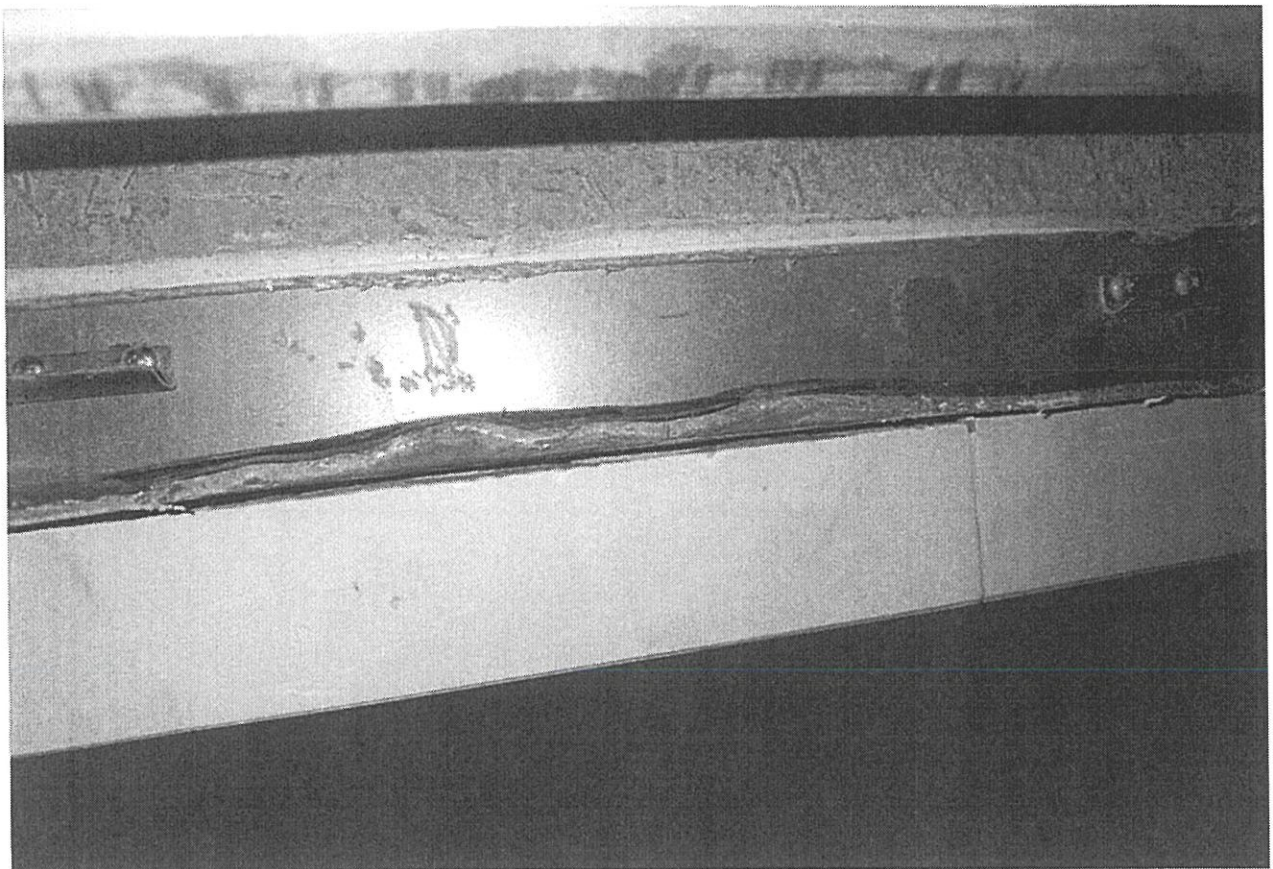
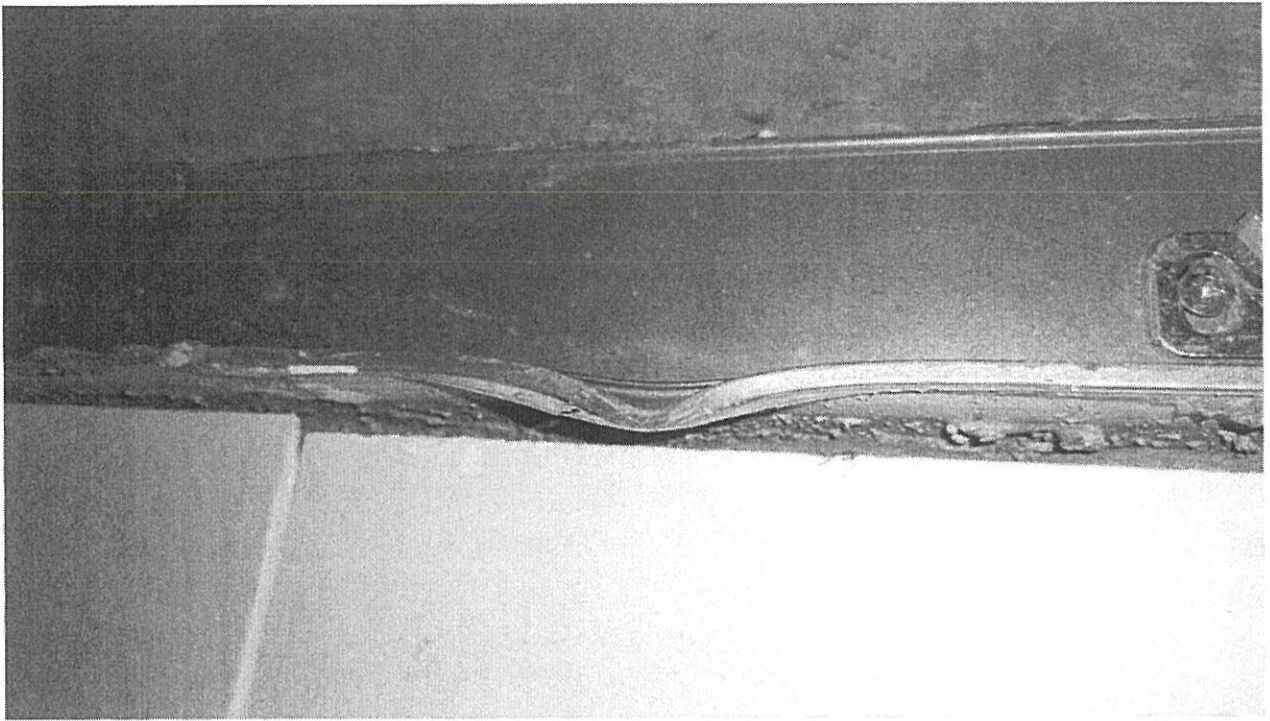
附件: 共 14 頁

抄送: 金門 - Mr. Rick Chung (電郵)  
信和 - Mr. Herbert Thung / Mr. Andy Chan / Mr. Stephen Chow (電郵)  
RLP - Ms. Ginny Chau (電郵)  
AECOM - Mr. Ryan Ko / Mr. Dennis Chiu (電郵)

FM / MT / JL /wk









B.O. REF :  
 CLIENT : 佳和置业有限公司  
 Sino Land Company Limited

ARCHITECT : Ronald Lu & Partners  
 Ronald Lu & Partners (HK) Ltd.  
 罗力达建筑师事务所 (香港) 有限公司  
 MAIN CONTRACTOR :

STRUCTURAL ENGINEER : AECOM  
 FACADE CONSULTANT : AECOM

NOTE :  
 1. ALL DIMENSIONS ARE IN mm.  
 2. ALL FINISHES ARE SHOWN FROM OUTSIDE.  
 3. ALL DIMENSIONS TO BE VERIFIED ON SITE BEFORE FABRICATION.  
 LEGEND :  
 (X) DETAIL MARK NO.  
 (S) REFER SHEET NO.  
 1. F.F.L. --- FINISHED FLOOR LEVEL.  
 2. S.F.L. --- STRUCTURAL FLOOR LEVEL.  
 3. (R) --- REVERSED DETAIL.

NO.	DATE	REVISION
E 15-10-2023		REVISED AS PER ARCHITECT COMMENT
D 05-04-2022		REVISED AS PER ARCHITECT COMMENT
C 08-12-2021		REVISED AS PER ARCHITECT COMMENT
B 11-11-2021		REVISED AS PER ARCHITECT COMMENT
A 28-10-2021		REVISED AS PER ARCHITECT COMMENT

JOB NO. : J-858  
 PROJECT : PROPOSED RESIDENTIAL DEVELOPMENT AT TROT 700P, PHASE 11, LOKAS PARK TSEUNG KWAN O, N.T.

TITLE : PRECAST ALUM. WINDOW SCHEDULE  
 DATE : 04-OCT-21  
 SCALE : 1:30  
 CHECKED BY :  
 MIDLAND DEVELOPMENT CORPORATION LTD.  
 Units 6-8, Sunray Industrial Centre, 1/F  
 810 Chee Kee Ung Plaza, Kowloon  
 Tel: 24892711-4 Fax: 62927256  
 DWG NO. : JB58-PW-2103  
 REV. : E

ELEVATION

DETAIL A  
ROUNDING DETAIL FOR  
PRECAST FACADE WINDOW  
(A.L.T.S.)

GLAZING AREA	Required =	Provided = 0.897
OPENABLE AREA	Required =	Provided = 0.596