



工程指示 / 要求簡箋(E.I.)

工程指示編號：EI / 8924/25 修改版次： -
 工程編號：J - 858 工程名稱：將軍澳日出康城 11
 工程項目：趟門 T3 9/F AB 地盆用 門眉鋁板和鋁角 共 2 件
 收件人：生統 發件人：Jason 日期：07/05/2025

要求提供 / 確認 事項：
內容：

原 EI8129 遺失了

請生產 門眉鋁板 (編號: T3 AB 9SD-190 1 件, 1848mm 長, V.F. 香檳金 ECD3X100099S - JF2
及 20x30x3mm 鋁角 (編號: T3 AB 9SD-L) 1 件 1800mm 長, (鉻化)可用鋁板摺或倉存料

附上加工圖及位置圖

幕牆下趟門 T3 9/F AB 單位

送地盆用

Detail D83

請在 2025.05.31 前完成上列要求。

()生產技術總監 連附件 (✓)技術部 連附件 ()生產部 連附件 ()機械設計部 連附件
 ()採購部 連附件 (✓)生產統籌部 連附件 (✓)小羅&清 連附件
 ()質檢部 連附件 ()會計部 連附件 ()報關組 連附件 ()其他 _____ 連附件

分發香港各部門：

()行政部 連附件 ()會計部 連附件 ()統籌部 連附件 (✓)工程部地盤科文 二寶 連附件
 ()採購部 連附件 ()QS 部 連附件 ()維修部 連附件 ()其他 _____ 連附件

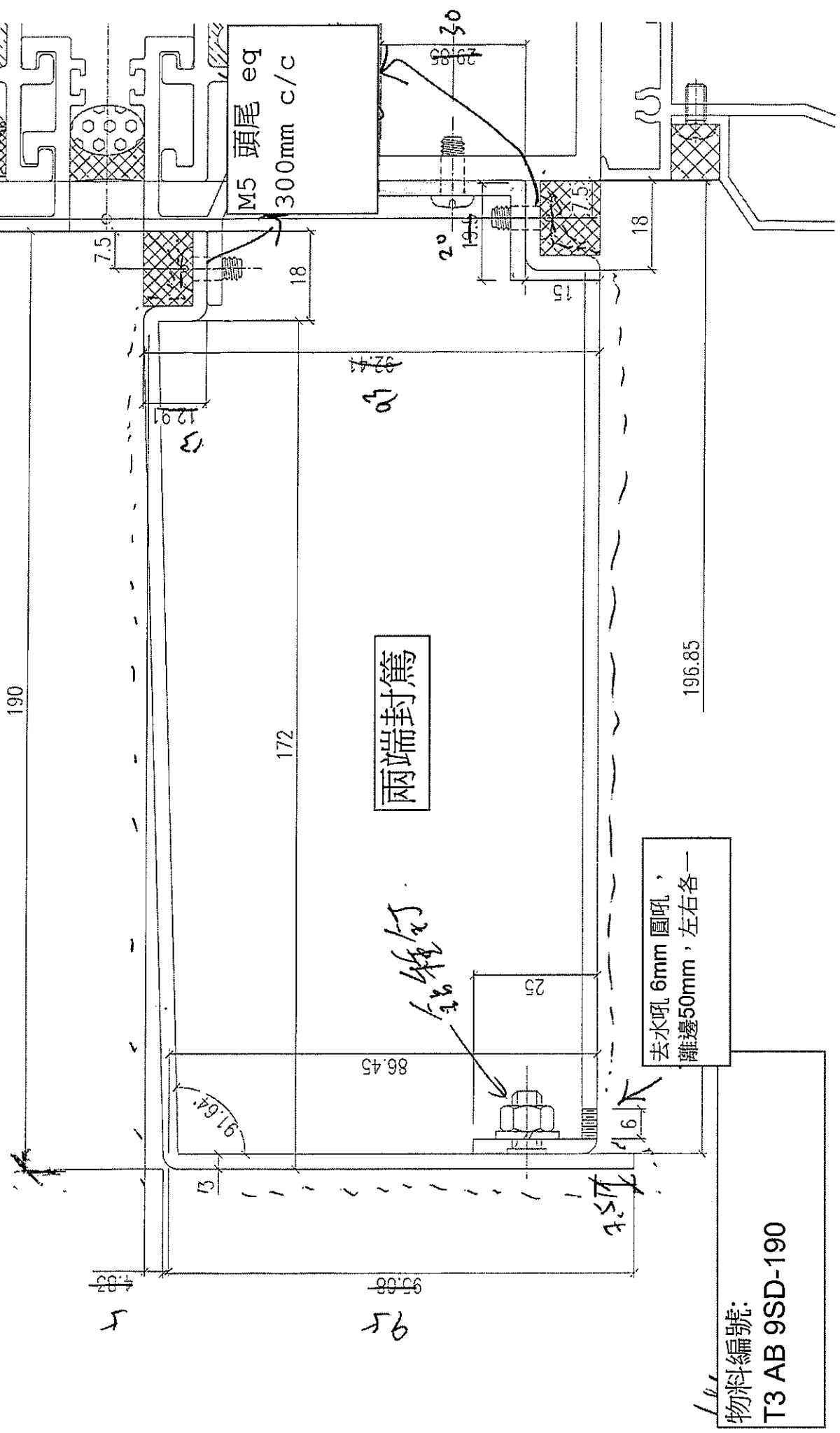
傳遞編號：

HK 6400 / 25

發件人簽署：

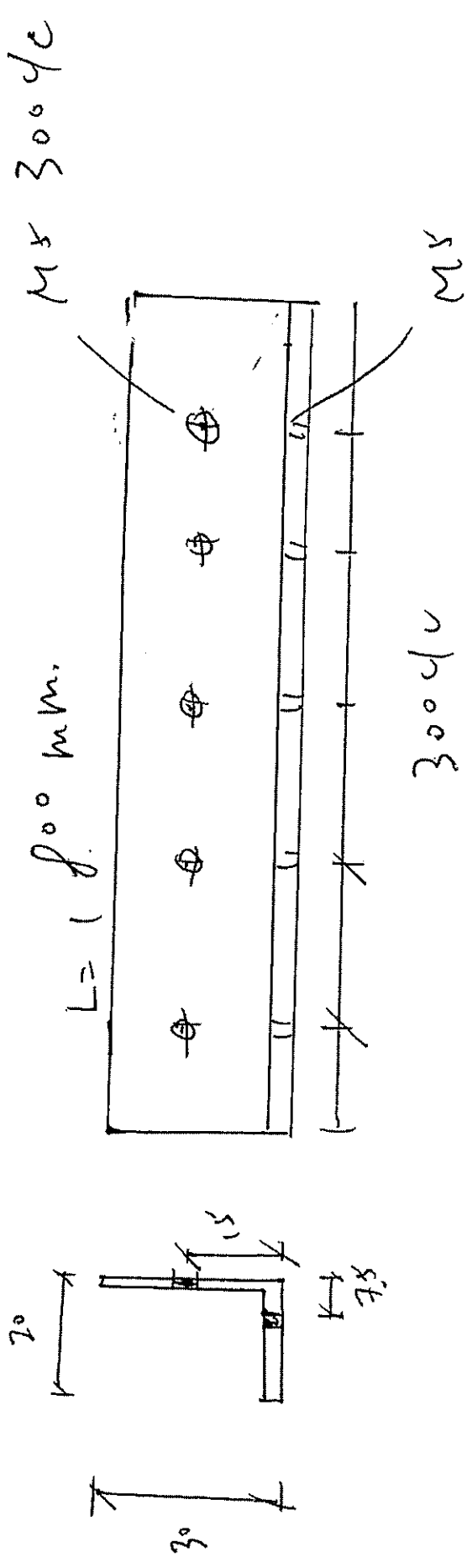
項目經理簽署：

噴塗 V.f.:
 香檳金 ECD3X100099S-JF2
 L=1848mm , 1件 3mm 厚



物料編號:
 T3 AB 9SD-190

30 + 20 + 13 厚
 铝合金. 铝板 铝化或合金材料

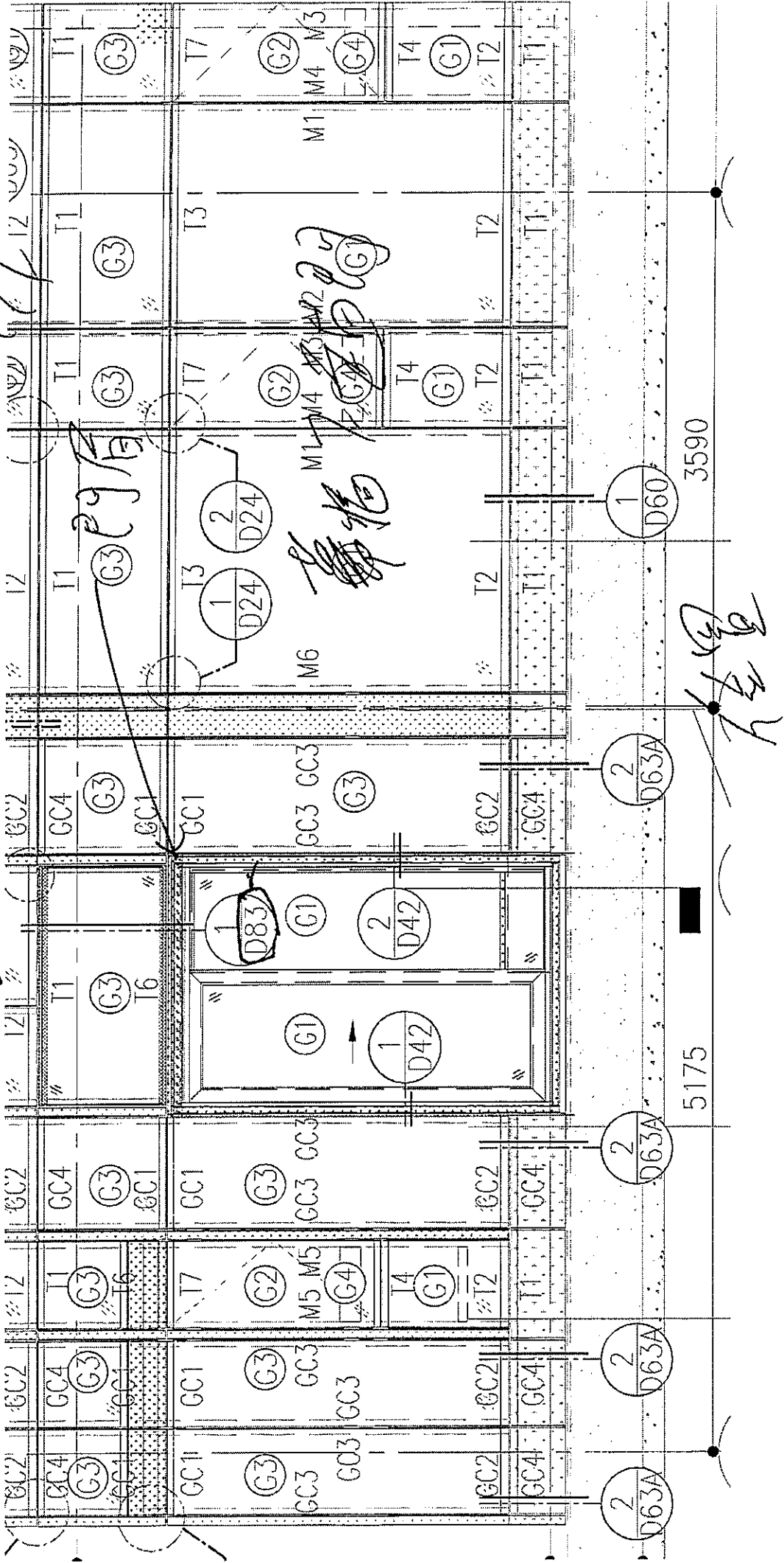


114.

物料编号 73AB9.SDL

117 1124

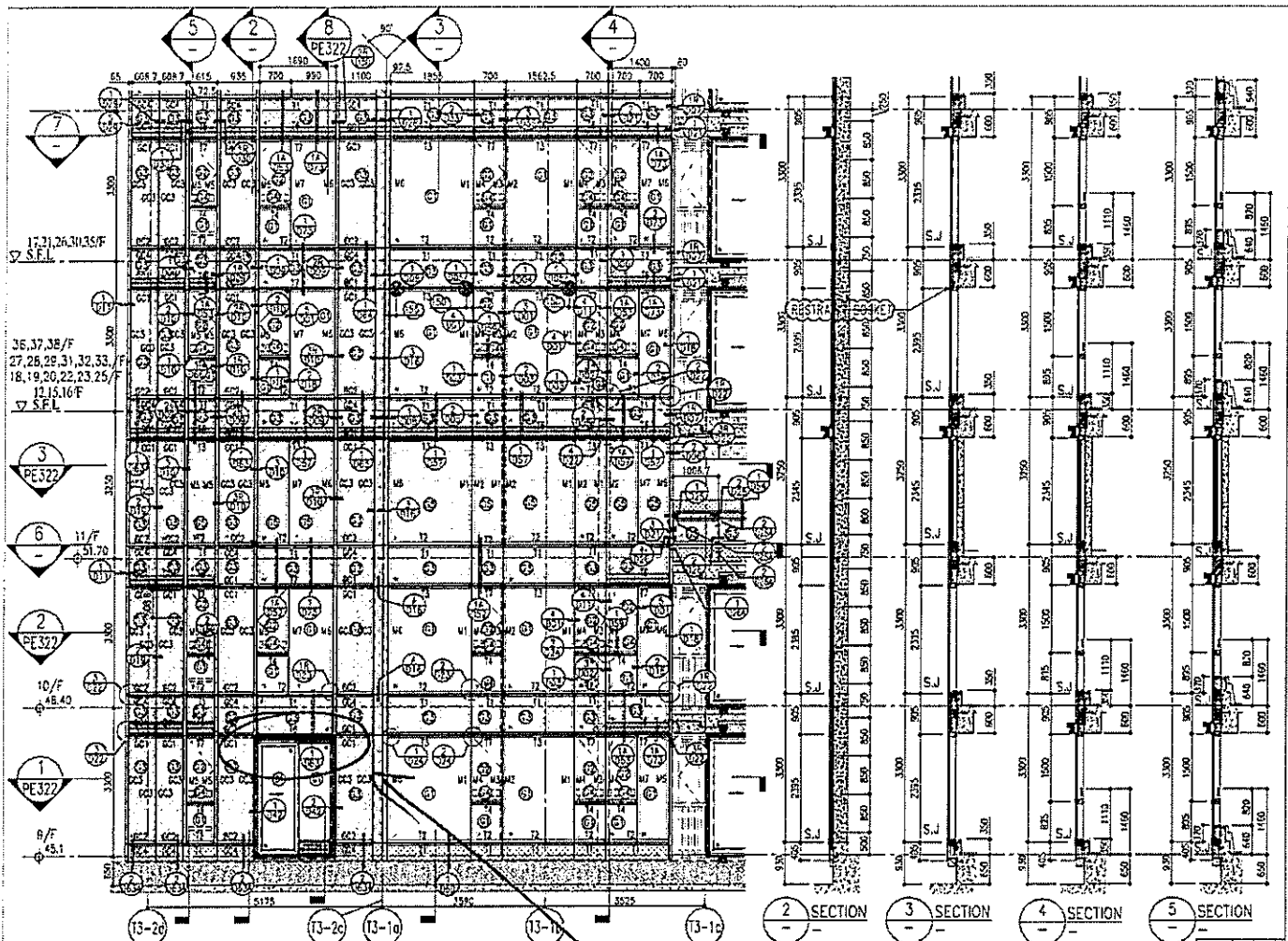
13 AB 9/T



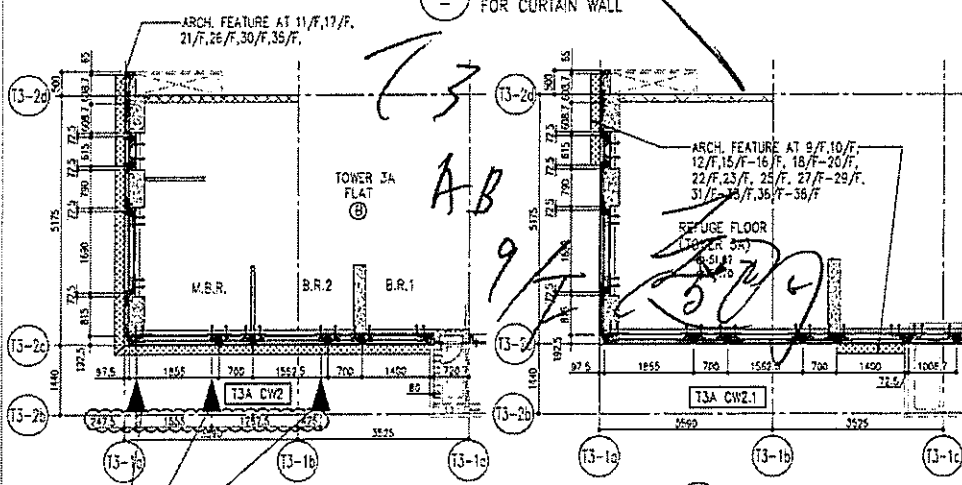
29层

5175

3590



1 PART ELEVATION FOR CURTAIN WALL



7 PART PLAN FOR CURTAIN WALL

6 PART PLAN FOR CURTAIN WALL

R/F	+217.00
67/F	+213.50
26/F	+91.25
25/F	+87.95
23/F	+84.65
22/F	+81.35
21/F	+78.05
20/F	+74.75
19/F	+71.45
18/F	+68.15
17/F	+64.85
16/F	+61.55
15/F	+58.25
12/F	+54.95
39/F	+130.65
37/F	+124.25
36/F	+120.95
35/F	+117.65
33/F	+114.35
32/F	+111.05
31/F	+107.75
30/F	+104.45
29/F	+101.15
28/F	+97.85
27/F	+94.55
52/F	+170.40
51/F	+167.10
50/F	+163.80
49/F	+160.50
48/F	+157.20
47/F	+153.90
46/F	+150.60
45/F	+147.30
43/F	+144.00
42/F	+140.70
41/F	+137.40
40/F	+134.10
65/F	+210.00
63/F	+203.40
62/F	+200.10
61/F	+196.80
60/F	+193.50
59/F	+190.20
58/F	+186.90
57/F	+183.60
56/F	+180.30
55/F	+177.00
53/F	+173.70

- LEGEND:**
- 10mm THK. HEAT STRENGTHENED GLASS (OUTSIDE) + 12mm AIR SPACE + 12mm THK. TEMPERED GLASS
 - 10mm THK. HEAT STRENGTHENED GLASS (OUTSIDE) + 12mm AIR SPACE + 10mm THK. TEMPERED GLASS
 - 12mm THK. CLEAR TEMPERED GLASS (INTERNAL PROTECTIVE BARRIER)
 - 10mm THK. HEAT STRENGTHENED GLASS (OUTSIDE) + 12mm AIR SPACE + 12mm THK. TEMPERED GLASS WITH REFLECTIVE COATING
 - 10mm THK. CLEAR TEMPERED GLASS
 - 8mm THK. CLEAR HEAT-STRENGTHENED GLASS + 52mm PVB + 8mm THK. CLEAR HEAT-STRENGTHENED GLASS
 - 3mm THK. ALUM. CLADDING
 - 3mm THK. ALUM. BACKPAN
 - STACK JOINT
 - RESTRAINT SOCKET

REVISIONS:

NO.	DESCRIPTION	DATE
1	ISSUED FOR PERMIT	2010-01-21
2	FOR CONSTRUCTION	2010-01-21

PROJECT: TOWER 3A FLAT

CLIENT: MIDORI

DESIGNER: GAMMON

DATE: 2010-01-21

SCALE: 1:50 (A3)

APPROVED:

PROJECT MANAGER: [Signature]

DESIGNER: [Signature]

STRUCTURAL ENGINEER:

AECOM

ARCHITECT:

Gammon

CLIENT:

MIDORI

