

## 工程指示 / 要求簡箋(E.I.)

工程指示編號：EI/8905/25

修改版次：

工程編號：J - 858

工程名稱：將軍澳日出康城 11

工程項目：佛沙窗 T3 BD AF 廁所窗 框連玉 6 隻 地盆用

收件人：生統 / 楊榮輝

發件人：Jason 日期：24/04/2025

按業主通知，T3 BD AF 廁所窗 佛沙窗的安裝出現左右公差太大。。請生產框連玉，送地盆補回安裝。原 EI4395R / O 。T3 BD 4 隻 廁所窗 (56BD, 57BD, 58BD, 61BD)T3 AF 2 隻 廁所窗 (56AF, 63AF)請工廠查有無餘料???無料請訂最低訂量

1. 生統，請按最後版本圖紙生產。
2. 二寶收貨。
3. 註明 T3 用
4. 地盆：留意廠內餘料，倉存已不多。
5. \* 連後裝窗 摩耳出貨

出貨前請拍照。謝謝請在 2025.5.31 前完成上列要求。

附： 頁

分發東莞各部門：

- ( )生產技術總監 連附件 ( )技術部 連附件 ( )生產部 連附件 ( )機械設計部 連附件  
 ( )採購部 連附件 (✓)生產統籌部 連附件 (✓)小羅&清 連附件  
 ( )質檢部 連附件 ( )會計部 連附件 ( )報關組 連附件 (✓)其他 輝哥 連附件

分發香港各部門：

- ( )行政部 連附件 ( )會計部 連附件 ( )統籌部 連附件 (✓)地盤科文 連附件 二寶  
 ( )採購部 連附件 ( )QS 部 連附件 ( )維修部 連附件 ( )其他 \_\_\_\_\_ 連附件

傳遞編號：

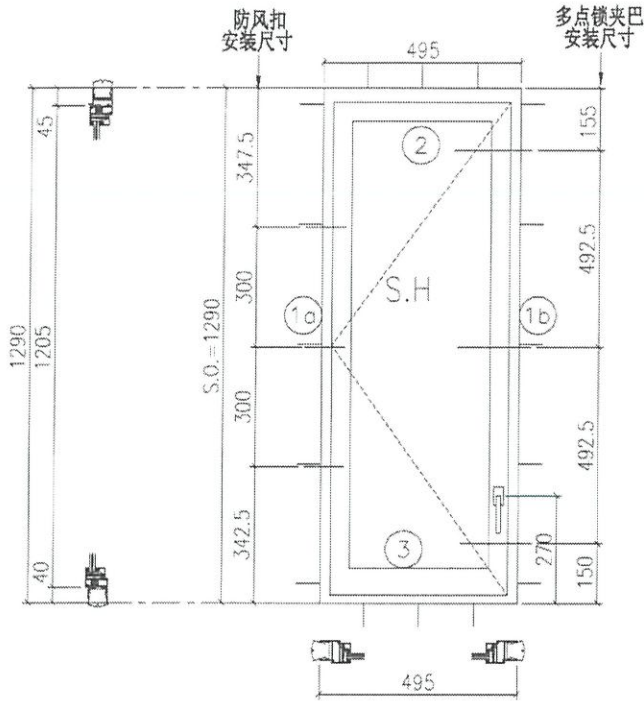
0353  
HK / 25

發件人簽署：

項目經理簽署：



 美特鋁質有限公司 MIDI Aluminium Fabricator Ltd.	工程號	J858	拆圖	SHAW	2022.02.15
	地盤	康城1期	復核		
名稱	50佛沙窗	顏色	批准		



- 注:
- 1) 生窗底料需開15mm去水缺口2處;
  - 2) 窗玉搭位6mm;
  - 3) 滴水線比窗玉每頭長1mm;
  - 4) T窗需裝3組TC903扣碼;
  - 5) 用東城產2021-A12"扇撐;
  - 6) 安裝201-10多点锁夹巴3个;
  - 7) 框橫料兩端需切1x2mm切口打膠;
  - 8) 摩尔16个;

参考J858-ST3/SA05详细图

序号	料号	名称	出荷	长度(mm)	支/幅	加工说明
1a	X86157	边企料		1290	1	X86157-02L
1b	X86157	边企料		1290	1	X86157-03R
2	X86161	生顶横 (空腔)	避位	437	1	X86161-01LC
3	X86158	生底横	避位	429	1	X86158-01LB

窗玉用料

序号	料号	名称	出荷	长度(mm)	支/幅	加工说明
1a	X86163	窗玉企	45° 斜口	1205	1	X86163-02B
1b	X86163	窗玉企	45° 斜口	1205	1	X86163-03RB
2a	X86163	窗玉横	45° 斜口	435	1	X86163-01LC
2b	X86163	窗玉横	45° 斜口	435	1	X86163-01RC
3a	X86171	窗玉玻璃线企	直口	1141	1	X86171-01A
3b	X86171	窗玉玻璃线企	直口	1141	1	
4a	X86171	窗玉玻璃线横	直口	339	1	
4b	X86171	窗玉玻璃线横	直口	339	1	X86171-02B
5a	X86153	撞角码	直口	45	1	J858-LM01L
5b	X86153	撞角码	直口	45	1	J858-LM01R
5c	X86153	撞角码	直口	45	2	J858-LM01
6	-	15x15x2铝角	直口	140	8	J858-LM04
7	X86154	拉巴用压板1	直口	80	3	J858-LM05
8	X86155	拉巴用压板2	直口	15	6	J858-LM06
9	X86237	14x3拉巴	直口	120	1	J858-LM07D
10	X86237	14x3拉巴	直口	865	1	J858-LM07H

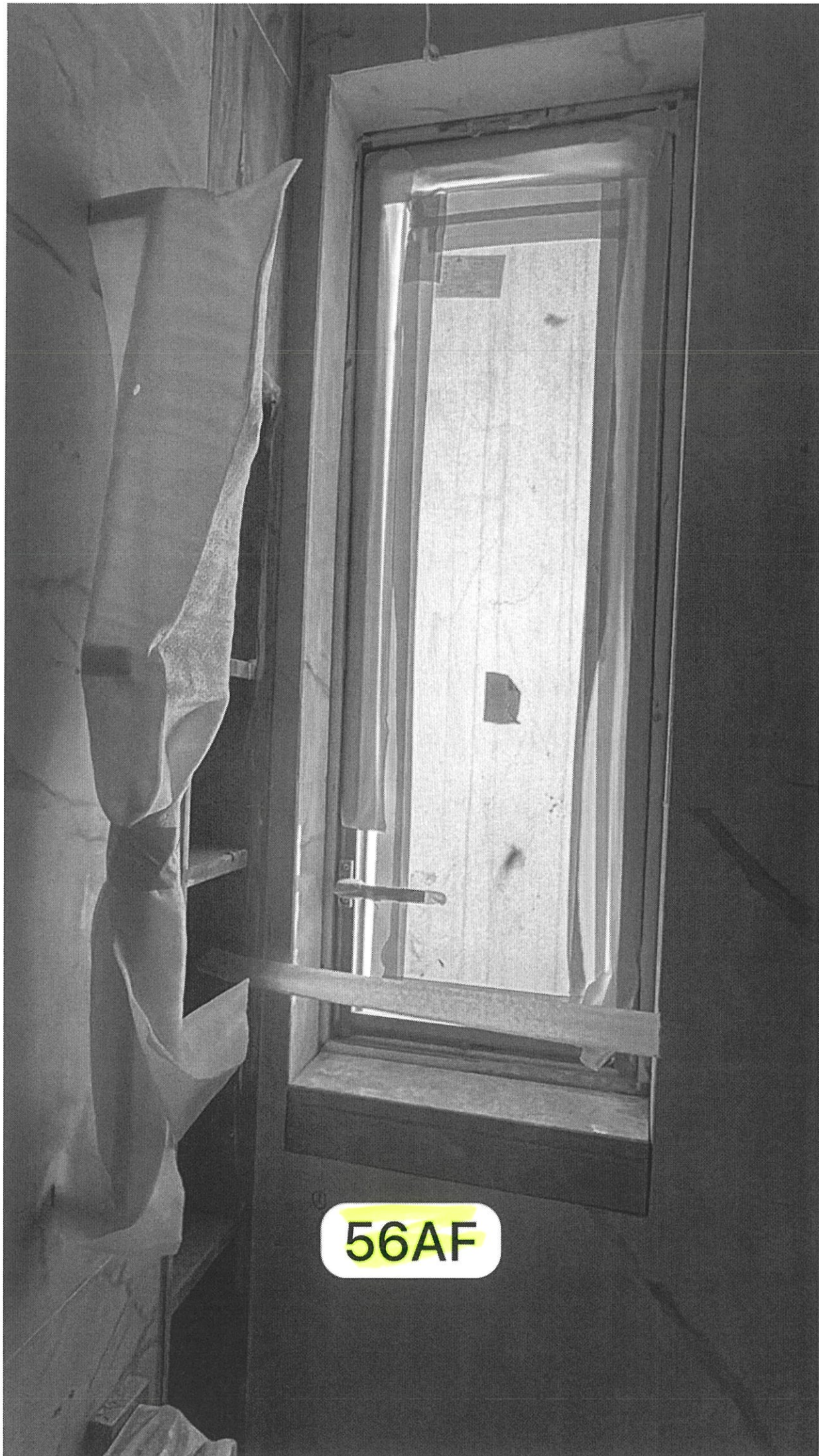
加工细则

顶留	--	mm
底留	--	mm
企料底部开避位		mm
底横料防水巴锯去		mm
水线孔在企料---	顶	底
按装扣码	--	
多点锁夹巴型号:	--	
手柄型号:	--	
限位撑型号:		
T窗最大的开度:		
窗玉搭位数:	--	

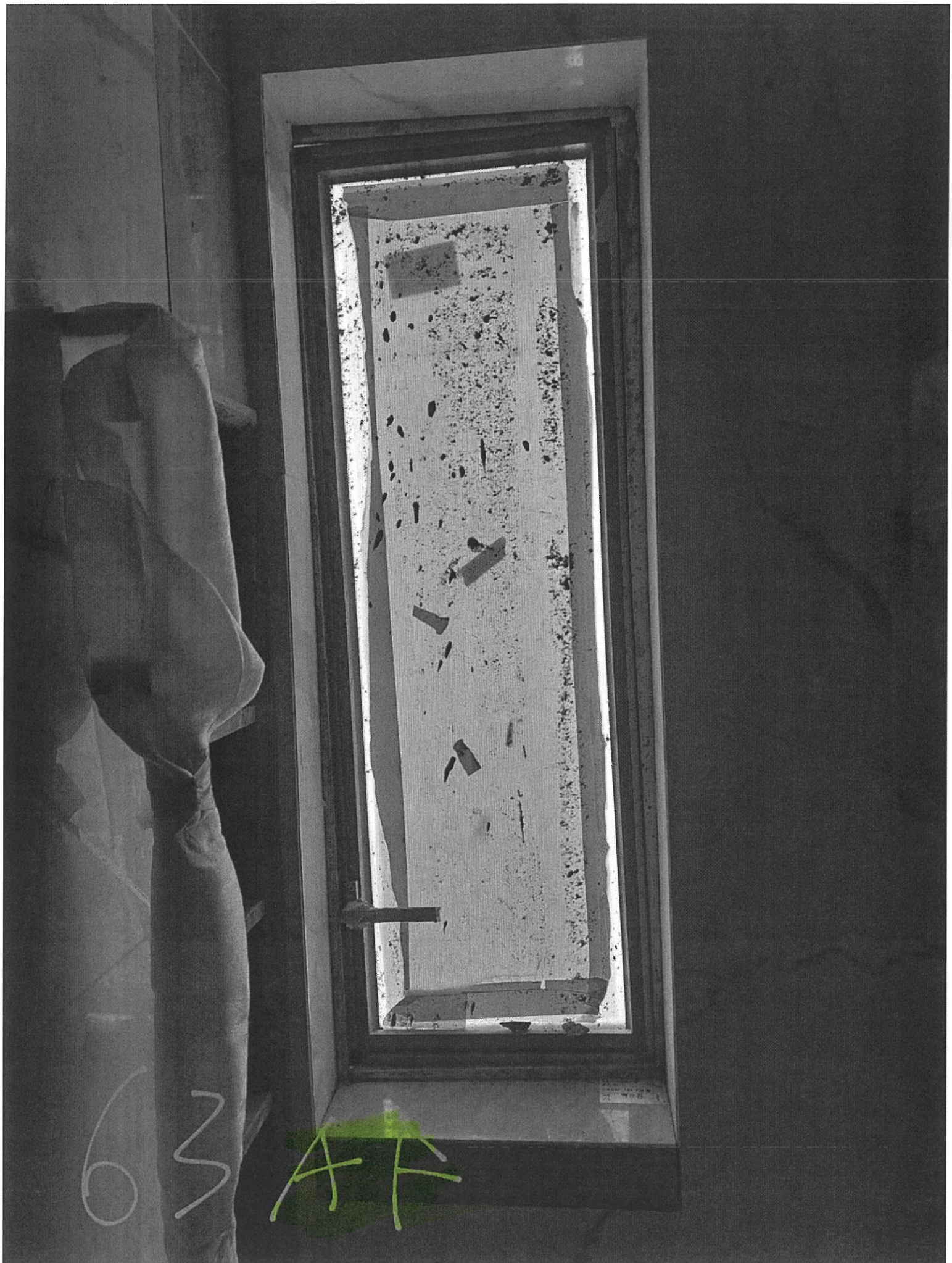
窗款	宽度	高度	隻/幅	撑长
SLH	435	1205	1	14"

大图版次	宽度	本图版	Rev. 2	
		日期	03/30	
窗号	宽度(W)	高度(H)	幅数	楼层数
<del>T2B-D/B-1</del>	495	1290	49	
T3A-F/B-1	495	1290	49	②
图号				

T3 56/F AF  
63/F AF.



56AF

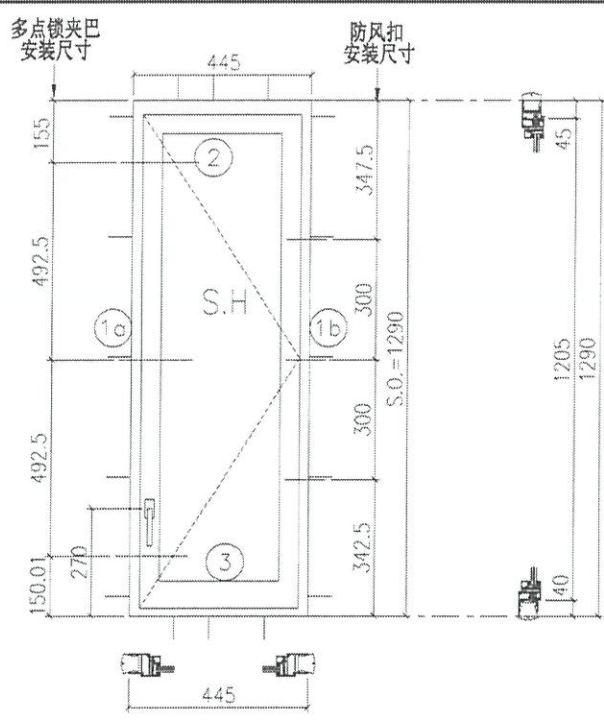


63

AF

4395 R.  
E1 4395 D

MIDI Aluminium Fabricator Ltd.		地 盤	康城1期	復核	
名稱	50佛沙窗	顏 色		批准	



- 注:
- 1) 生窗底料需開15mm去水缺口2处;
  - 2) 窗玉搭位6mm;
  - 3) 滴水線比窗玉每頭長1mm;
  - 4) TH窗需裝3組TC903扣碼;
  - 5) 用東城產2021-A12°扇撐;
  - 6) 安裝201-10多点锁夹巴3个;
  - 7) 框橫料兩端需切1x2mm切口打膠;
  - 8) 摩尔16个;

序号	料号	名称	出荷	长度(mm)	支/幅	加工说明
1a	X86157	边企料		1290	1	X86157-03L
1b	X86157	边企料		1290	1	X86157-02R
2	X86161	生顶横 (空腔)	避位	387	1	X86161-01RB
3	X86158	生底横	避位	379	1	X86158-01RA

窗玉用料

序号	料号	名称	出荷	长度(mm)	支/幅	加工说明
1a	X86163	窗玉企	45° 斜口	1205	1	X86163-02B
1b	X86163	窗玉企	45° 斜口	1205	1	X86163-03LA
2a	X86163	窗玉横	45° 斜口	385	1	X86163-01LB
2b	X86163	窗玉横	45° 斜口	385	1	X86163-01RB
3a	X86171	窗玉玻璃线企	直口	1141	1	X86171-02D
3b	X86171	窗玉玻璃线企	直口	1141	1	X86171-01B
4a	X86171	窗玉玻璃线横	直口	289	1	X86171-02A
4b	X86171	窗玉玻璃线横	直口	289	1	X86171-02A
5a	X86153	掙角码	直口	45	1	J858-LM01L
5b	X86153	掙角码	直口	45	1	J858-LM01R
5c	X86153	掙角码	直口	45	2	J858-LM01
6	-	15x13x3铝角	直口	140	8	J858-LM04
7	X86154	拉巴用压板1	直口	80	3	J858-LM05
8	X86155	拉巴用压板2	直口	15	6	J858-LM06
9	X86237	14x3拉巴	直口	120	1	J858-LM07D
10	X86237	14x3拉巴	直口	865	1	J858-LM07H

加工细则			
顶留	-		mm
底留	-		mm
企料底部开避位			mm
底横料防水巴锯去			mm
水线孔在企料---	顶	底	
按装扣码			-
多点锁夹巴型号:			-
手柄型号:			-
限位撑型号:			-
T窗最大的开度:			-
窗玉搭位数:			-
窗款	宽度	高度	隻/幅 撑长
SRH	385	1205	1 12"

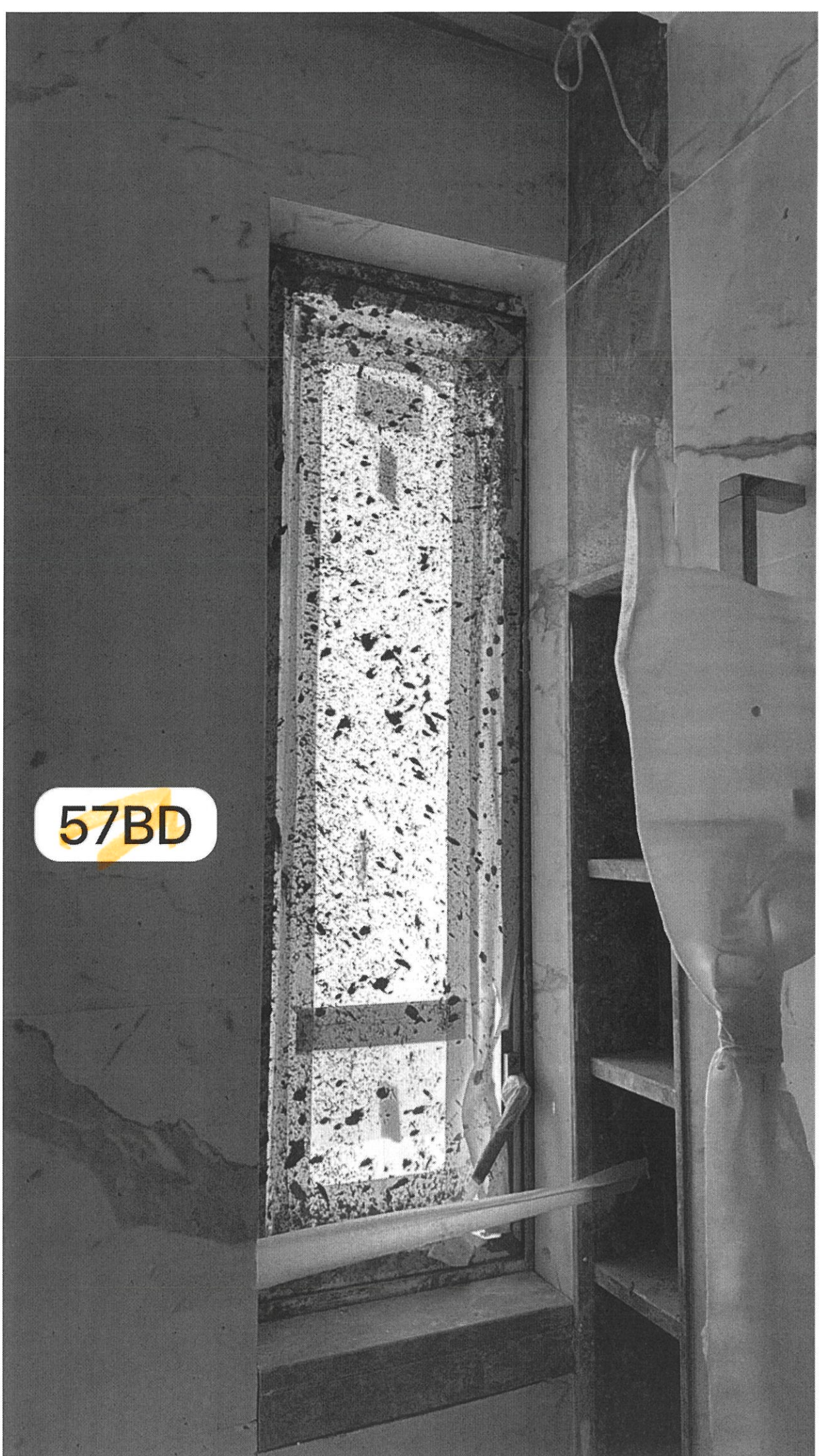
大图版次	宽度	本图版	Rev. 5
		日期	24/08
窗号	宽度(W)	高度(H)	幅数 楼层数
T1A-E/B-1	445	1290	46
T1B-D/B-1	445	1290	46
T3B-D/B-1	445	1290	49

图号  
T3 56BD  
57BD  
58BD  
61BD

56BD



57BD



A photograph showing a damaged window or door frame. The frame is dark and appears to be made of wood or metal. The glass or panel is missing, and the interior is visible. The interior surface is light-colored and shows significant damage, including a large, irregular hole and several smaller holes. A white label with the text "58Bd" is overlaid on the center of the image. The label has a yellow and orange gradient background. The overall scene is dimly lit, suggesting an indoor setting.

61

BD



← Sino Kenny 2



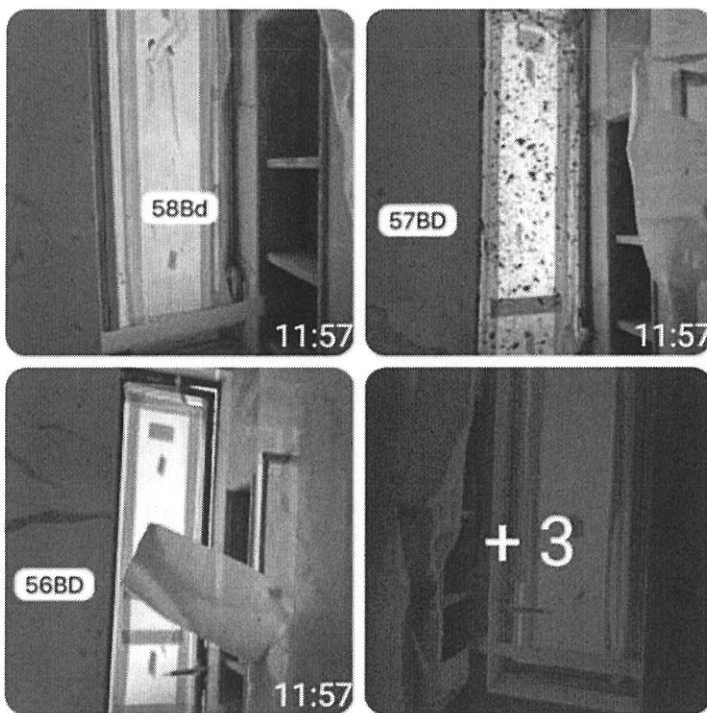
F011-MR-0633-KKH-0268\_WP3-A  
lum. Door (大貨) (For Site)(送地...

52頁 · 20 MB · PDF

15:26

2025年4月16日

⇒ 轉寄訊息



T3-呢啲窗全部要補料生產 11:57

⇒ 轉寄訊息

大佬 MIDI 代工  
想訂  
2磅錘仔9隻，  
... ..



😊 訊息

