



工程指示 / 要求簡箋(E.I.)

工程指示編號：EI / 8879/25 修改版次：-
 工程編號 : J - 858 工程名稱 : 將軍澳日出康城 11
 工程項目 : 趟門 執修用配件 寄出地盆 (第十二次)
 收件人 : 生統 / 楊榮輝 發件人 : Jason 日期 : 11/04/2025

要求提供 / 確認 事項
內容 :

**地盆需要執趟門，請寄出配件到地盆供使用
(原 EI 4831 L) (絲吉利亞)**

1. 膠頂前的膠	(100 個)	-
----------	---------	---


**趟門補(第一次) EI8673 ; (第二次) EI 8695 ; (第三次) EI 8721 ; (第四次) EI 8738 ;
 (第五次) EI8749 ; (第六次)EI 8758 ; (第七次) EI8792 ; (第八次)EI 8804 ;
 (第九次) EI8823 ; (第十次) Ei 8837 ; (第十一次) EI8853 ; (第十二次) 本次**

阿 Sam，二寶，旺 收貨

請在 2025.4.17 前完成上列要求。謝謝!

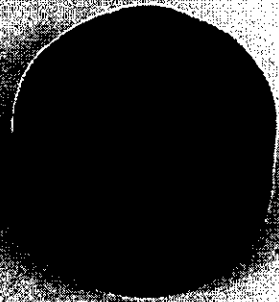
附：
 原合約工程包 原合約工程加 / 減賬 新工程報價
 分發東莞各部門：
 () 生產技術總監 連附件 () 技術部 連附件 () 生產部 連附件 () 機械設計部 連附件
 () 採購部 連附件 (✓) 生產統籌部 連附件 () 小羅&清 連附件
 () 質檢部 連附件 () 會計部 連附件 () 報關組 連附(✓)其他 輝哥 連附件

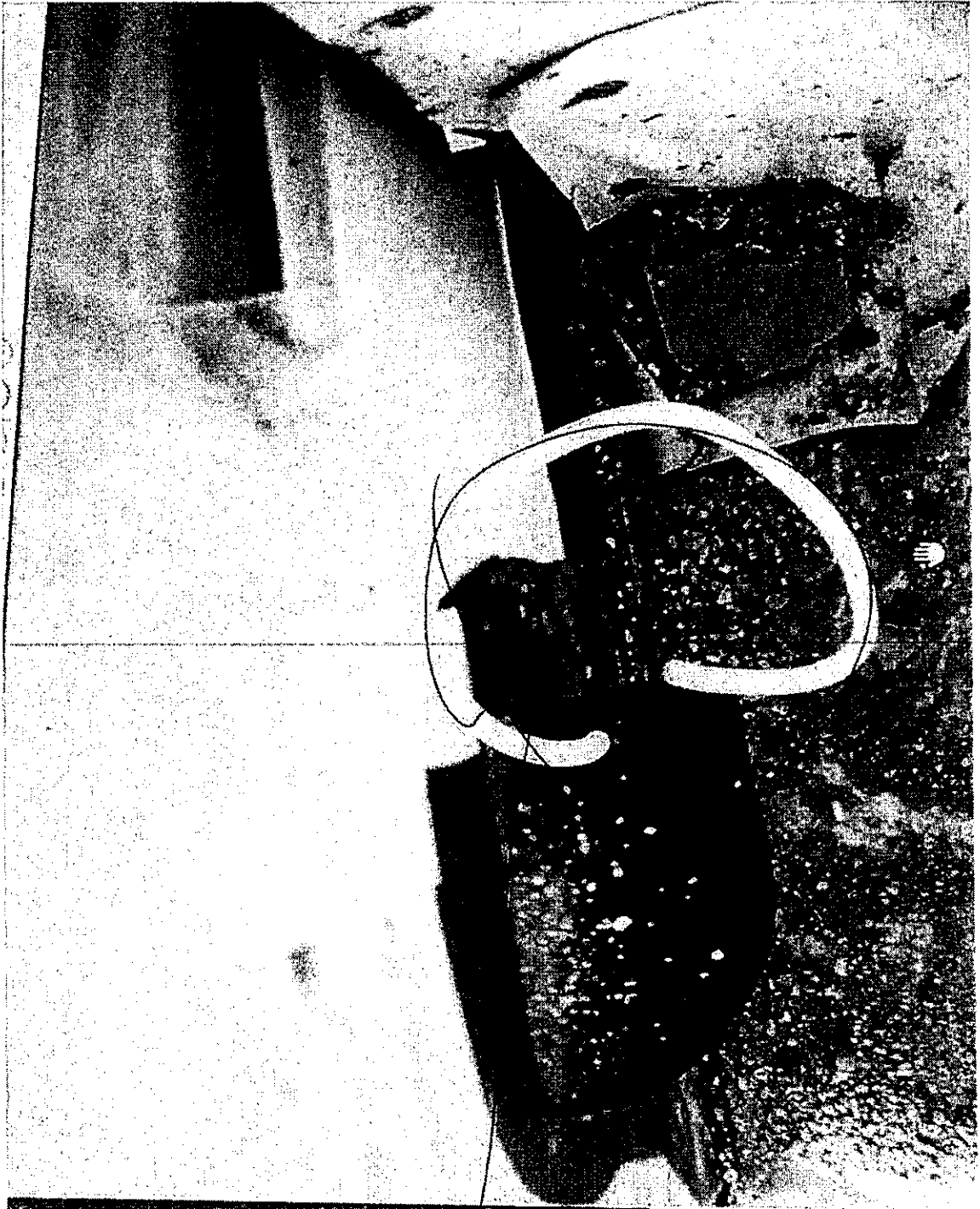
分發香港各部門
 () 行政部 連附件 () 會計部 連附件 () 統籌部 連附件 (✓) 工程部地盤科文 二寶 連附件
 () 採購部 連附件 () QS 部 連附件 () 維修部 連附件 () 其他 _____ 連附件

傳遞編號： 發件人簽署：
 HK 308 / 25 項目經理簽署： 

~~11/4~~

100177





加

1011 1000000
1000000

1000000

11/4