

工程指示 / 要求簡箋(E.I.)

工程指示編號：EI / 8853 / 25

修改版次：-

工程編號：J - 858

工程名稱：將軍澳日出康城 11

工程項目：趟門 執修用配件 寄出地盆 (第十一次)

收件人：生統 / 楊榮輝

發件人：Ant Yeung 日期：31/03/2025

要求提供 / 確認 事項

內容：

地盆需要執趟門，請寄出配件到地盆供使用
(原 EI 4831 L) (絲吉利亞)

1.膠頂前的膠	(100 個)	FK-D 的膠頂
---------	---------	----------

趟門補(第一次) EI8673；(第二次) EI 8695；(第三次) EI 8721；(第四次) EI 8738；
(第五次) EI8749；(第六次)EI 8758；(第七次) EI8792；(第八次)EI 8804；
(第九次) EI8823；(第十次) Ei 8837；(第十一次) 本次阿 Sam，二寶，旺 收貨

☆ 跟明天單

請在 2025.4.01 前完成上列要求。謝謝!

附：

 原合約工程包 原合約工程加 / 減賬 新工程報價

分發東莞各部門：

()生產技術總監 連附件 ()技術部 連附件 ()生產部 連附件 ()機械設計部 連附件
()採購部 連附件 (✓)生產統籌部 連附件 ()小羅&清 連附件
()質檢部 連附件 ()會計部 連附件 ()報關組 連附(✓)其他 輝哥 連附件

分發香港各部門

()行政部 連附件 ()會計部 連附件 ()統籌部 連附件 (✓)工程部地盤科文 二寶 連附件
()採購部 連附件 ()QS 部 連附件 ()維修部 連附件 ()其他 _____ 連附件

傳遞編號：

HK 267 / 25

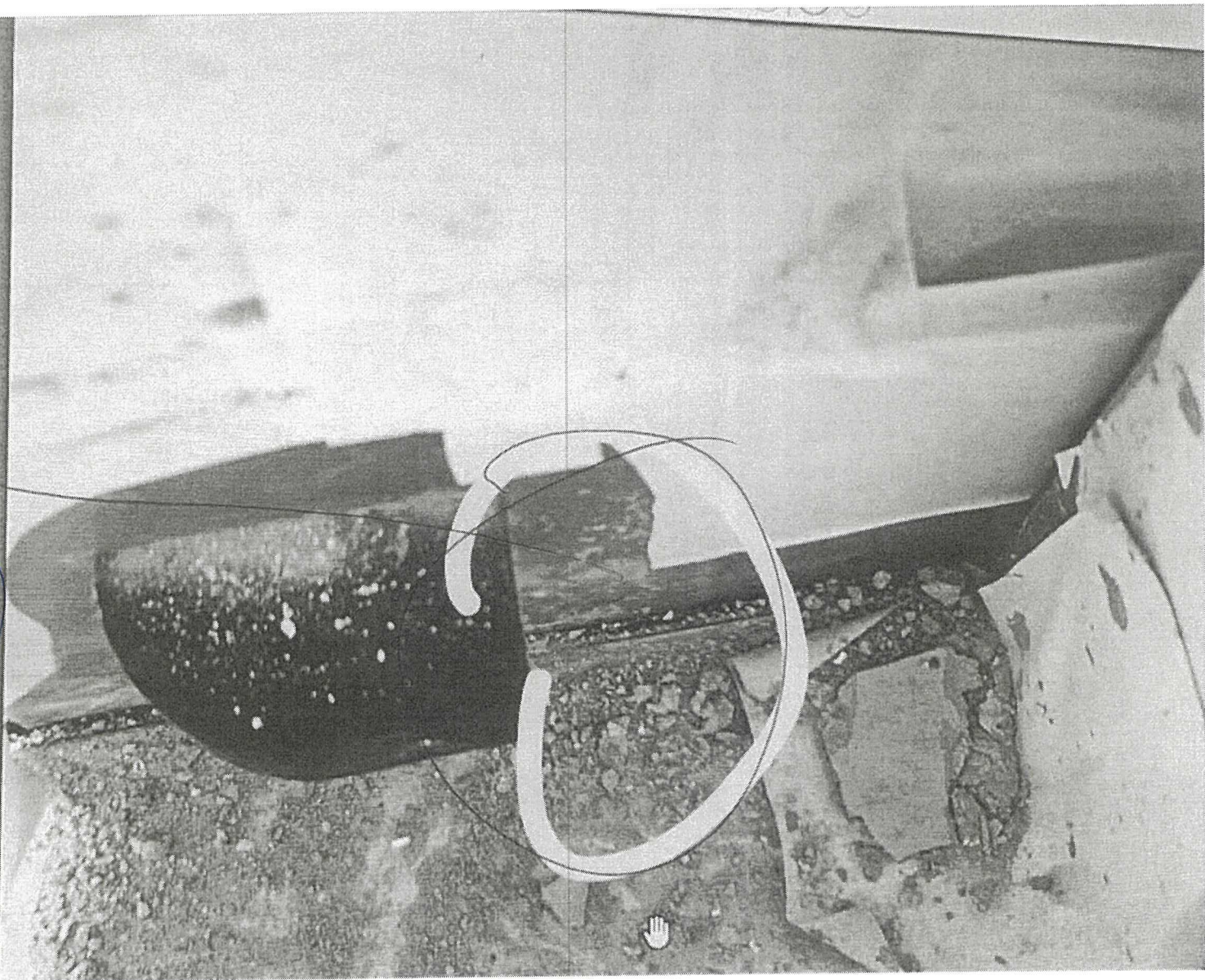
發件人簽署：

項目經理簽署：

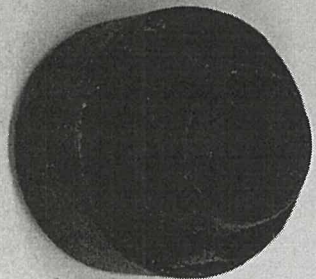
A版 加

插片 月琴 200
新的 月琴

200 个
100



32/3



100個