

工程指示 / 要求簡箋(E.I.)

工程指示編號：EI / 8831 / 25

修改版次：-

工程編號：J - 858

工程名稱：將軍澳日出康城 11

工程項目：趟門 執修用配件 寄出地盆 (第十次) 快速出

收件人：生統 / 楊榮輝


發件人：Ant Yeung 日期：24/03/2025

要求提供 / 確認 事項

內容：

地盆需要執趟門，請寄出配件到地盆供使用
(原 EI 4831 L) (絲吉利亞)

古銅色
白色無貨

| | | |
|------------------------------------------------------------------------------------------------------|--------------|------------|
| 1. <u>趟門玉蓋掩</u>  | <u>200 粒</u> | <u>快速出</u> |
|------------------------------------------------------------------------------------------------------|--------------|------------|

趟門補(第一次) EI8673 ; (第二次) EI 8695 ; (第三次) EI 8721 ; (第四次) EI 8738 ;
(第五次) EI8749 ; (第六次)EI 8758 ; (第七次) EI8792 ; (第八次)EI 8804 ;
(第九次) EI8823 ; (第十次) 本次

阿 Sam，二寶，旺 收貨

請在 2025.3.28 前完成上列要求。謝謝!

附：

原合約工程包

原合約工程加 / 減賬

新工程報價

分發東莞各部門：

() 生產技術總監 連附件 () 技術部 連附件 () 生產部 連附件 () 機械設計部 連附件

() 採購部 連附件 (✓) 生產統籌部 連附件 () 小羅&清 連附件

() 質檢部 連附件 () 會計部 連附件 () 報關組 連附(✓)其他 輝哥 連附件

分發香港各部門


() 行政部 連附件 () 會計部 連附件 () 統籌部 連附件 (✓) 工程部地盤科文 二寶 連附件

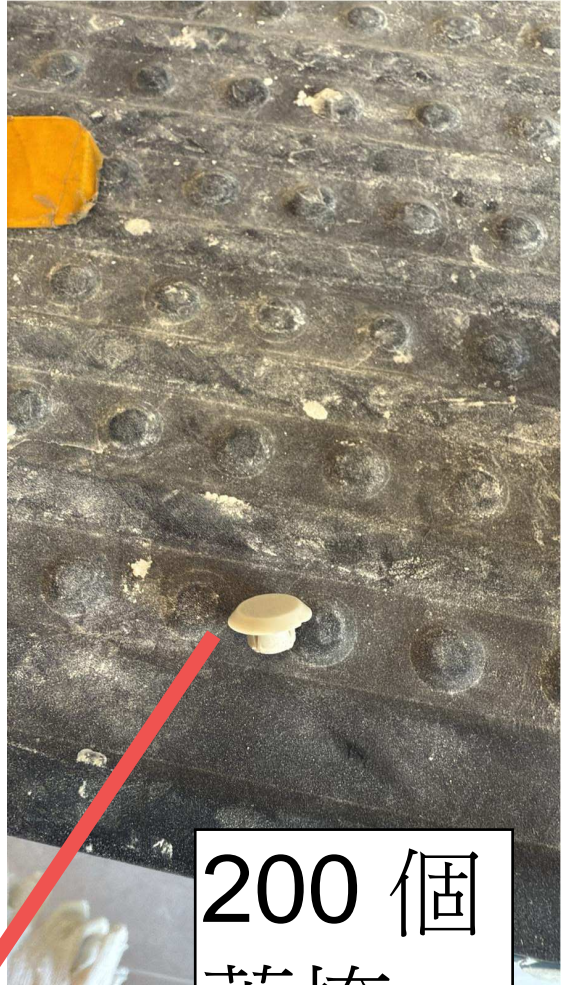
() 採購部 連附件 () QS 部 連附件 () 維修部 連附件 () 其他 _____ 連附件

傳遞編號：

發件人簽署：

HK 0244 / 25

項目經理簽署：



200 個
蓋掩

