



工程指示 / 要求簡箋(E.I.)

工程指示編號：EI / 8762 / 25 修改版次：-
 工程編號 : J - 858 工程名稱 : 將軍澳日出康城 11
 工程項目 : 趟門 補 門外 23mm U 槽仔 8 層 地盆用
 收件人 : 生統 發件人 : Ant Yeung 日期 : 13/02/2025

要求提供 / 確認 事項

內容：

地盆現正拍收口槽，但早前上料被清場。

請生產送出門外 23mm U 槽仔 8 層料，到地盆供判頭使用。

(原 EI-6375)

生統 / 倉庫：請查有無鋁料供使用！？

1. 註明 T3 用 趟門 23mm U 槽仔
2. 生統，請按最後版本圖紙生產。
3. 二寶 Sam 收貨，送地盤。

請在 2025.02.20 前完成上列要求。謝謝!

附：

原合約工程包 原合約工程加 / 減賬 新工程報價

分發東莞各部門：

() 生產技術總監 連附件 () 技術部 連附件 () 生產部 連附件 () 機械設計部 連附件
 () 採購部 連附件 (✓) 生產統籌部 連附件 () 小羅&清 連附件
 () 質檢部 連附件 () 會計部 連附件 () 報關組 連附件 () 其他 輝哥 連附件

分發香港各部門

() 行政部 連附件 () 會計部 連附件 () 統籌部 連附件 (✓) 工程部地盤科文 二寶 連附件
 () 採購部 連附件 () QS 部 連附件 () 維修部 連附件 () 其他 _____ 連附件

傳遞編號：

HK 0116 / 25

發件人簽署：

項目經理簽署：

層 26375

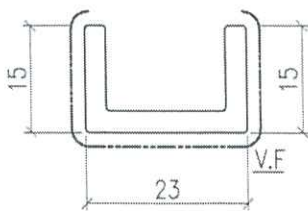
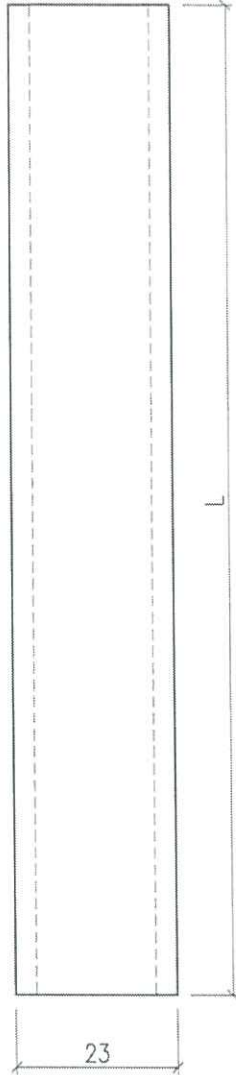
13/2

 美特鋁質有限公司 MIDI Aluminium Fabricator Ltd.			
工程號	J858	地盤	將軍澳 康城11期

地盘安装

备注	产品编号	L	数量
H=2748	X86461-SD01A	2748	1820
H=2691	X86461-SD01B	2380	27
H=2948	X86461-SD01C	2948	60

104



X86461

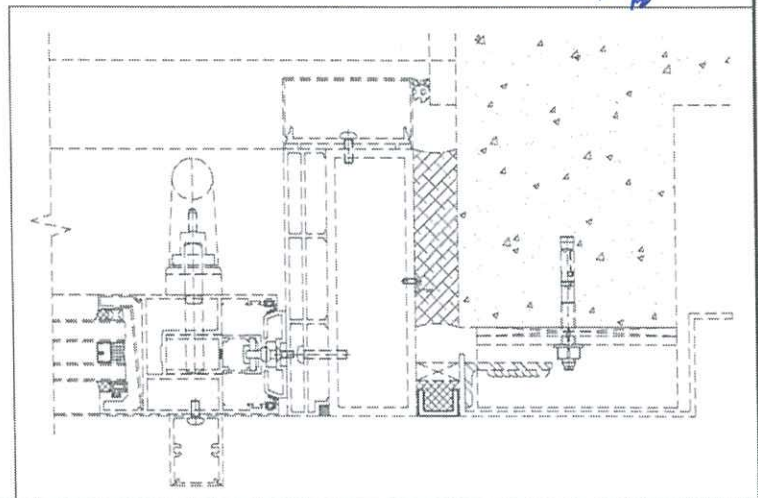
標準層鋼料

73用

一門一支 13支一層
 $L = 2748\text{mm}$

$13支 \times 8 = 104支$
 層

現時做鋼料不足, 約10層



名稱	越門邊收口槽	制圖	J.L	2023-06-17	修改	△	
材料	X86461	復核			日期	20230701	
顏色	ECD3X1009 9S-XF1	批准			圖號	X86461-SD01	