



工程指示 / 要求簡箋(E.I.)

工程指示編號：EI / 8634 / 24 修改版次：-  
 工程編號：J - 858 工程名稱：將軍澳日出康城 11  
 工程項目：佛沙窗 T3 16/F AC 窗玉一隻 地盆用  
 收件人：生統 發件人：Ant Yeung 日期：06/12/2024

按地盆通知，T3 16/F AC 一隻窗玉不見。  
 請生產窗玉連玻璃線及扇撐，送地盆補回安裝。  
 原 EI4395J。

請工廠查有無餘料????

1. 生統，請按最後版本圖紙生產。
2. 阿威/二寶收貨。
3. 註明 T3 用
4. 地盆：留意廠內餘料，倉存已不多。

出貨前請拍照。

謝謝

請在 2024.12.20 前完成上列要求。

附： 頁

分發東莞各部門：

- ( )生產技術總監□連附件 ( )技術部 □連附件 ( )生產部 □連附件 ( )機械設計部□連附件  
 ( )採購部 □連附件 (✓)生產統籌部□連附件 (✓)小羅&清 □連附件  
 ( )質檢部 □連附件 ( )會計部 □連附件 ( )報關組 □連附件 ( )其他 \_\_\_\_\_□連附件

分發香港各部門：

- ( )行政部□連附件 ( )會計部□連附件 ( )統籌部□連附件 (✓)地盤科文 (✓)連附件 二寶  
 ( )採購部□連附件 ( )QS 部 □連附件 ( )維修部□連附件 ( )其他 \_\_\_\_\_□連附件

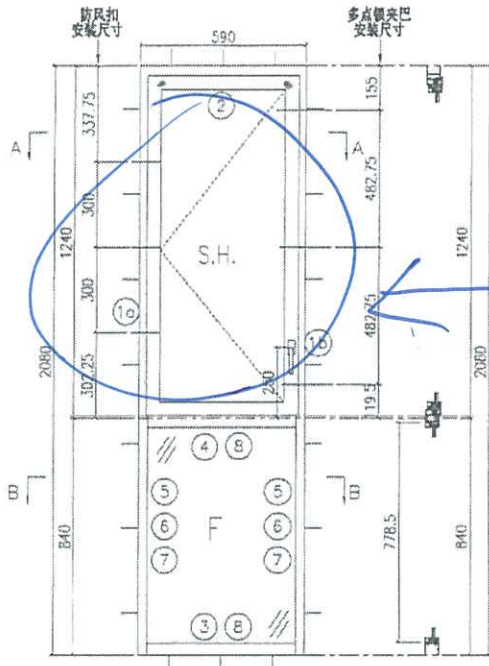
傳遞編號：

HK 2176 / 24

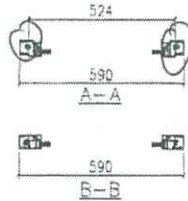
發件人簽署：

項目經理簽署：

美特铝质有限公司 MIDI Aluminium Fabricator Ltd.	工程號	J858	拆圖	SHAW	2022.02.15
	地盤	康城1期	復核		
名稱	50 佛沙窗	顏色	-	批准	



企料的頂部向下 20mm  
開水線孔 左右各一



窗玉 only

- 注:
- 1) 上生下裡中橫料需開15mm去水缺口;
  - 2) 窗玉搭位6mm;
  - 3) 滴水線比窗玉每頭長1mm;
  - 4) SH窗需裝3組TC903扣碼;
  - 5) 用東城產2021-A16°扇撐;
  - 6) 安裝201-10多點鎖夾巴3個;
  - 7) 框橫料及反拍線兩端需切1x2mm切口打膠;
  - 8) 摩尔20個;

參考J858-ST1/SA02詳細圖

序号	料号	名称	出荷	长度(mm)	支/幅	加工说明
1a	X86157	边企料		2080	1	X86157-04L
1b	X86157	边企料		2080	1	X86157-05R
2	X86161	生顶横(空腔)	避位	592	1	X86161-01LA
3	X86162	框底横	避位	524	1	X86157-01
4	X86160	上生下裡中横	避位	524	1	X86160-01L
5	X86159	反拍线	避位	778.5	2	X86159-01
6	X86156	反拍线挡胶帽角		778.5	2	X86156-01
7	X86171	玻璃线(全)		778.5	2	
8a	X86171	玻璃线(横)		434	1	
8b	X86171	玻璃线(横)		434	1	X86171-02C
9	-	15x15x2铝角	直口	140	8	J858-LM04

窗玉用料

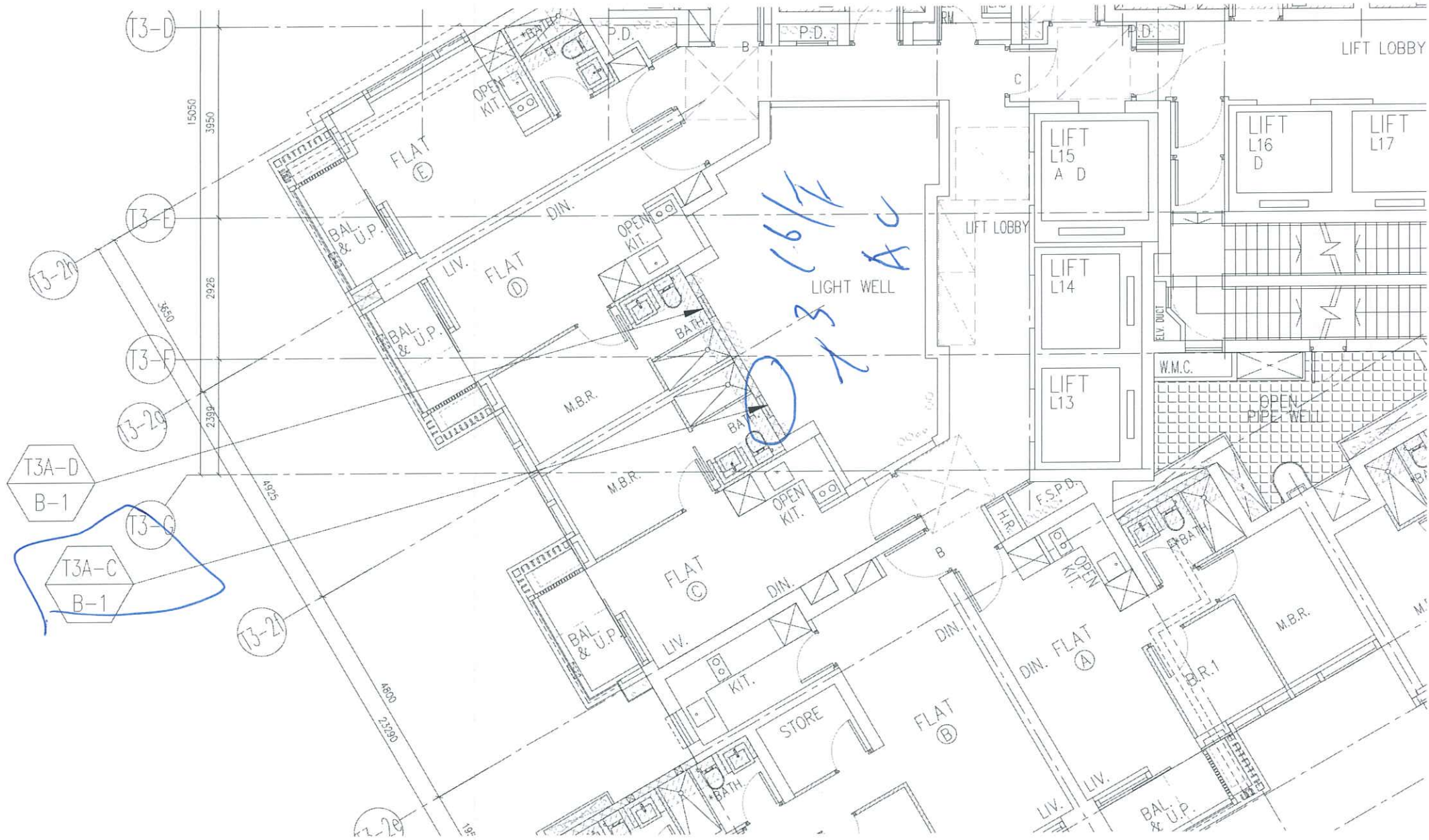
序号	料号	名称	出荷	长度(mm)	支/幅	加工说明
1a	X86163	窗玉企	45°斜口	1185.5	1	X86163-02C
1c	X86163	窗玉企	45°斜口	1185.5	1	X86163-03RC
2a	X86163	窗玉横	45°斜口	530	1	X86163-01LD
2b	X86163	窗玉横	45°斜口	530	1	X86163-01ED
3a	X86171	窗玉玻璃线企	直口	1121.5	1	X86171-01C
3b	X86171	窗玉玻璃线企	直口	1121.5	1	
4a	X86171	窗玉玻璃线横	直口	434	1	
4b	X86171	窗玉玻璃线横	直口	434	1	X86171-02C
5a	X86153	撞角码	直口	45	1	J858-LM01L
5b	X86153	撞角码	直口	45	1	J858-LM01R
5c	X86153	撞角码	直口	45	2	J858-LM01
6	-	15x15x2铝角	直口	140	8	J858-LM04
7	X86154	拉巴用压板1	直口	80	3	J858-LM05
8	X86155	拉巴用压板2	直口	15	6	J858-LM06
9	X86237	14x3拉巴	直口	130.5	1	J858-LM07C
10	X86237	14x3拉巴	直口	835	1	J858-LM07G

加工细则			
顶留	-		mm
底留	-		mm
企料底部开避位			mm
底横料防水巴锯去			mm
水线孔在企料---	顶	底	
按装扣码			
多点锁夹巴型号:			
手柄型号:			
限位撑型号:			
T窗最大的开度:			
窗玉搭位数:			

窗款	宽度	高度	支/幅	撑长
SLH	530	1185.5	1	16"

T3 16/A C  
F

大图版次	宽度	本图版	Rev. 3	
		日期	03/30	
窗号	宽度(W)	高度(H)	幅数	棧层数
T2A-C/B-1	590	2080	50	
T3A-C/B-1	590	2080	50	1
图号				



(T3-D)

15050  
3950

(T3-E)

3650  
2926

(T3-F)

(T3-G)

2389

4925

(T3-20)

4800

23200

(T3-21)

195

LIFT LOBBY

FLAT E

FLAT D

FLAT C

FLAT B

LIFT L15  
A D

LIFT L16  
D

LIFT L17

LIFT L14

LIFT L13

W.M.C.

OPEN PIPE WELL

OPEN KIT.

OPEN KIT.

OPEN KIT.

OPEN KIT.

BAL. & U.P.

BAL. & U.P.

M.B.R.

M.B.R.

LIV.

DIN.

DIN.

DIN.

LIV.

LIV.

BAL. & U.P.

LIV.

KIT.

STORE

BATH.

BATH.

BATH.

M.B.R.

B.R.1

LIGHT WELL

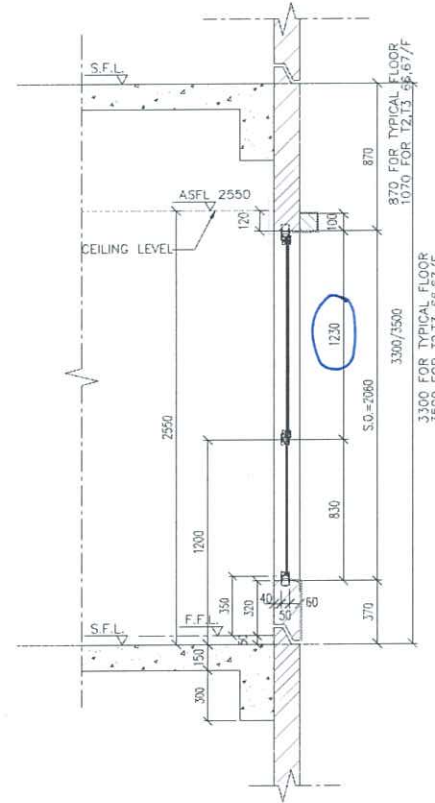
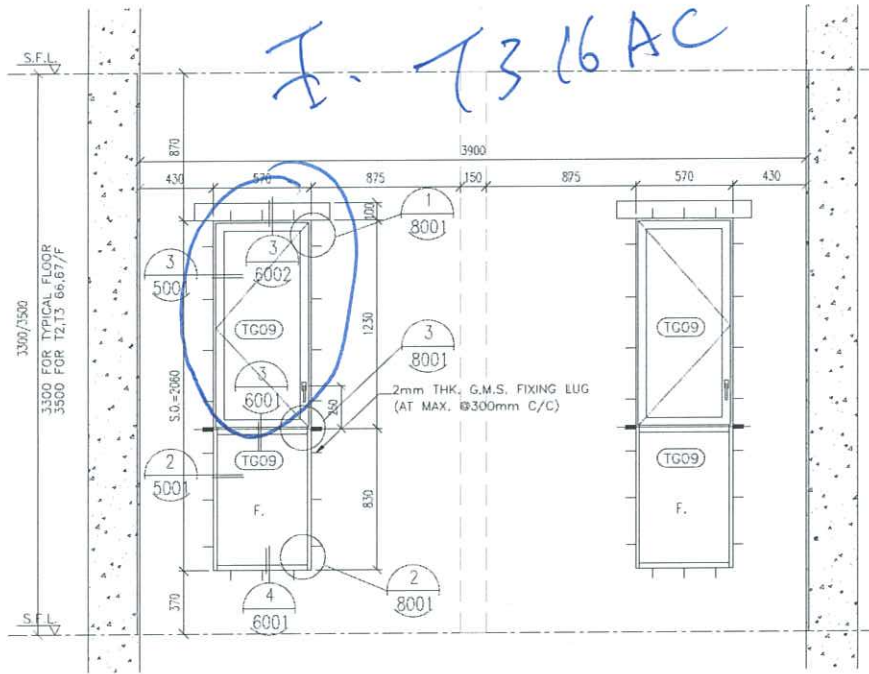
1/9/12  
AC

O

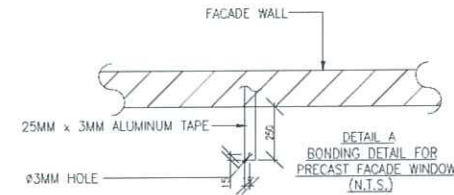
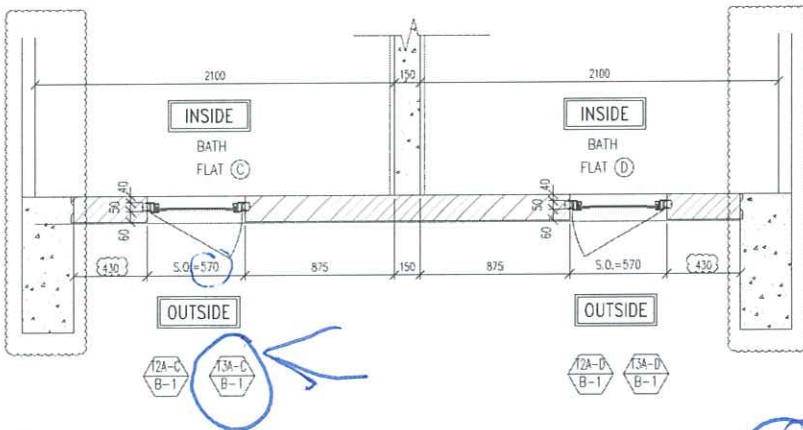
T3A-D  
B-1

T3A-C  
B-1

ELEVATION



OUTSIDE



GLAZING AREA	Required =
	Provided = 0.897
OPENABLE AREA	Required =
	Provided = 0.596

WINDOW MARK	PRECAST=P12	PRECAST=P22
SECTION :	50mm ALUM. SECTION WITH PVF2 COATING(SILVER CHAMPAGNE COLOUR)	50mm ALUM. SECTION WITH PVF2 COATING(SILVER CHAMPAGNE COLOUR)
QTY.	50 NOS. (FLAT C) / 50 NOS. (FLAT D)	50 NOS. (FLAT C) / 50 NOS. (FLAT D)
LOCATION :	TOWER 2(2A) FLAT C BATHROOMS(9-10/F, 12/F-39/F, 41/F-66/F,67/F) TOWER 2(2A) FLAT D BATHROOMS(9-10/F, 12/F-39/F, 41/F-66/F,67/F)	TOWER 3(3A) FLAT C BATHROOMS(9-10/F, 12/F-39/F, 41/F-66/F,67/F) TOWER 3(3A) FLAT D BATHROOMS(9-10/F, 12/F-39/F, 41/F-66/F,67/F)
GLAZING	6mm THK HEAT STRENGTHENED CLEAR GLASS + 1.52mm MILKY WHITE PVB + 6mm THK LOW IRON HEAT STRENGTHENED CLEAR GLASS	
REMARK :		

B.D. REF :

CLIENT : 信和置業有限公司 Sino Land Company Limited

ARCHITECT : Ronald lu & partners Ronald Lu & Partners (HK) Ltd. 呂元祥建築師事務所 (香港) 有限公司

MAIN CONTRACTOR : GANIN

STRUCTURAL ENGINEER : AECOM

FACADE CONSULTANT : AECOM

NOTE :  
1. ALL DIMENSIONS ARE IN mm.  
2. ALL ELEVATIONS ARE VIEWED FROM OUTSIDE.  
3. ALL DIMENSIONS TO BE VERIFIED ON SITE BEFORE FABRICATION.

LEGEND :  
X1 --- DETAIL MARK NO.  
3000 --- REFER SHEET NO.

1. F.F.L. --- FINISHED FLOOR LEVEL  
2. S.F.L. --- STRUCTURAL FLOOR LEVEL  
3. ② --- REVERSED DETAIL

NO.	DATE	REVISION	BY
E	15-05-2021	REVISED AS PER ARCHITECT COMMENT	
D	06-04-2021	REVISED AS PER ARCHITECT COMMENT	
C	08-12-2021	REVISED AS PER ARCHITECT COMMENT	
B	11-11-2021	REVISED AS PER ARCHITECT COMMENT	
A	28-10-2021	REVISED AS PER ARCHITECT COMMENT	

JOB NO. : J-858

PROJECT : PROPOSED RESIDENTIAL DEVELOPMENT AT TQ/OTL 708P, PHASE 11, LOHAS PARK TSEUNG KWAN O, N.T.

TITLE : PRECAST ALUM. WINDOW SCHEDULE

DATE : 04-OCT-21 SCALE : 1:30

DRAWN BY : CHECKED BY :

美特鋁質有限公司  
MIDI ALUMINIUM FABRICATOR LTD.  
Units 6-8, Sunray Industrial Centre, 1/F  
610 Cha Kwo Ling Road, Kowloon  
Tel: 23489211-4 Fax: (852) 27727666

DWG NO. : JB58-PW-2103 REV. : E