



工程指示 / 要求簡箋(E.I.)

工程指示編號：EI / 8631 / 24

修改版次：

工程編號：J - 858

工程名稱：將軍澳日出康城 11

工程項目：Glass Cladding 補玻璃 T1 AB 1 件 (廠用)

收件人：Maggie / 生統

發件人：Ant Yeung

日期：06/12/2024

要求提供 / 確認 事項：

地盆找不到/ 遺失。需補出 GC 一件 T1 AB 57/F 共 1 件 送廠。

儘快

請補此 1 件，

反光片玻璃 (GL03-68) 773Wx 576 H x12mm 厚 送廠。

整柱欠一件起貨，儘快出。

12mm 反光片，不用熱浸，沒有熱浸標籤

請在 2024.12.14 前完成上列要求。

分發東莞各部門：

- () 生產技術總監口連附件 () 技術部 連附件 () 生產部 口連附件 () 機械設計部口連附件
 () 採購部 口連附件 () 生產統籌部口連附件 () 小羅&清 口連附件
 () 質檢部 口連附件 () 會計部 口連附件 () 報關組 口連附件 () 其他 ____ 口連附件

分發香港各部門：

- () 行政部口連附件 () 會計部口連附件 () 統籌部口連附件 () 工程部地盤 口連附件 二寶
 (✓) 採購部口連附件 () QS 部 口連附件 () 維修部口連附件 () 其他 ____ 口連附件

傳遞編號：

HK 2170 / 24

發件人簽署：

項目經理簽署：

J858康城11期单元幕墙玻璃分层统计表 (T1-Glass cladding)

工程: J858康城11期 (T1)
日期: 22-Jun-22

彭明志

GL03-68
114

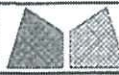


序号	玻璃编号	玻璃类型	玻璃尺寸			单面积 (m2)	分层数量						总数量	备注	
			W(mm)	x	H(mm)		9F(10,12~16,18~20,22~25,27~29,31~33,36~38,41~42,45~47,49~51,53~56,58~60F相同, 共34层)	11F	40F	17F(21,26,30,35,39,43,48,52,57F相同, 共10层)	61F	62F			
1	GL03-62	GL03	592	x	2331	1.38	68			20				88	送工厂
2	GL03-63	GL03	592	x	2281	1.35		2	2					4	送工厂
3	GL03-64	GL03	592	x	576	0.34	68	2	2	20				92	送工厂
4	GL03-65	GL03	773	x	2331	1.80	34			10				44	送工厂
5	GL03-66	GL03	773	x	2281	1.76		1	1					2	送工厂
6	GL03-67	GL03	773	x	841	0.65	34		1					35	送工厂
7	GL03-68	GL03	773	x	576	0.45		1		10				11	送工厂
8	GL03-72	GL03	798	x	576	0.46		1		10				11	送工厂
9	GL03-73	GL03	597	x	2331	1.39	68			20				88	送工厂
10	GL03-74	GL03	597	x	2281	1.36		2	2					4	送工厂
11	GL03-75	GL03	597	x	841	0.50	68		2					70	送工厂
12	GL03-76	GL03	798	x	2331	1.86	68			20				88	送工厂
13	GL03-77	GL03	798	x	2281	1.82		2	2					4	送工厂
14	GL03-78	GL03	798	x	841	0.67	68		2					70	送工厂
15	GL03-79	GL03	798	x	311	0.25		1		10		1		12	送工厂
16	GL03-80	GL03	1043	x	2331	2.43	34			10				44	送工厂
17	GL03-81	GL03	1043	x	2281	2.38		1	1					2	送工厂
18	GL03-82	GL03	1043	x	841	0.88	34		1					35	送工厂
19	GL03-83	GL03	1043	x	311	0.32		1		10				11	送工厂
20	GL03-114	GL03	597	x	311	0.19		2		20		2		24	送工厂
21	GL03-121	GL03	592	x	2531	1.50						2		2	送工厂
22	GL03-122	GL03	773	x	2531	1.96						1		1	送工厂
23	GL03-123	GL03	798	x	2531	2.02						2	1	3	送工厂
24	GL03-124	GL03	592	x	528	0.31						2		2	送工厂
25	GL03-125	GL03	773	x	528	0.41						1		1	送工厂
26	GL03-126	GL03	798	x	528	0.42						1	1	2	送工厂
27	GL03-127	GL03	597	x	2531	1.51						2	2	4	送工厂
28	GL03-128	GL03	1043	x	2531	2.64						1	1	2	送工厂
29	GL03-129	GL03	1043	x	311	0.32						1		1	送工厂
30	GL03-130	GL03	1043	x	528	0.55							1	1	送工厂
31	GL03-131	GL03	597	x	528	0.32							2	2	送工厂
						总数量	544	16	16	160		16	8	760	

总面积 (m2)
121.4
5.4
31.4
79.3
3.5
22.8
4.9
5.1
122.5
5.4
35.1
163.7
7.3
47.0
3.0
107.0
4.8
30.7
3.6
4.5
3.0
2.0
6.1
0.6
0.4
0.8
6.0
5.3
0.3
0.6
0.6
833.9

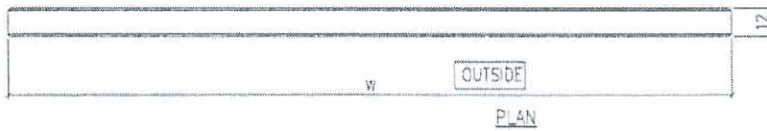
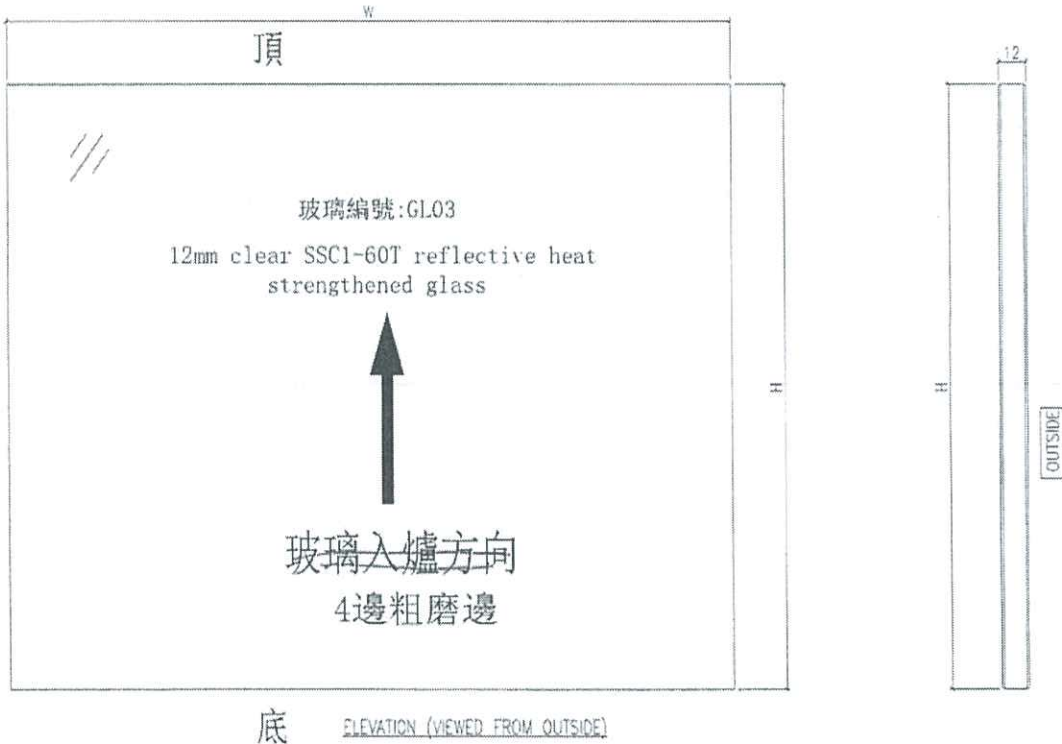
暂停
暂停
暂停
暂停
暂停
暂停
暂停
暂停
暂停
暂停
暂停

注:
1 GL03 12mm clear (SSCI-60T) reflective heat strengthened glass (R20220324084)



美特鋁質有限公司
MIDI Aluminium Fabricator Ltd.

工程號	J858	類別		物料號	-		
地盘	康城11期	制圖	W. E. X	2022-05-12	圖號	J858-GL03	
修改	-	採用工廠	✓	地盤	-	數量	-
日期	-	材料顏色	-	圖紙名稱	玻璃加工圖	復核	-
		材料	-	批准	-	單件重量	- (KG)



及詳

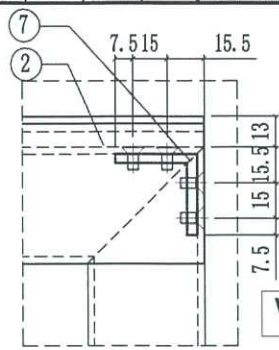
生产厂编号: R20220324054

NOTES

1. ALL DIMENSION IN mm
2. ALL EDGE CHAMFER 1x1x45°

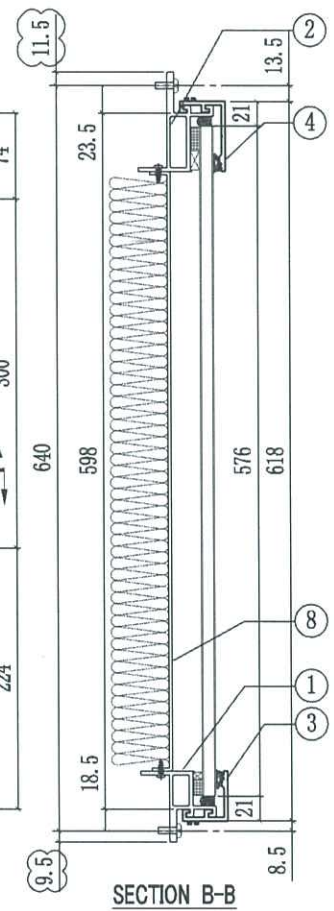
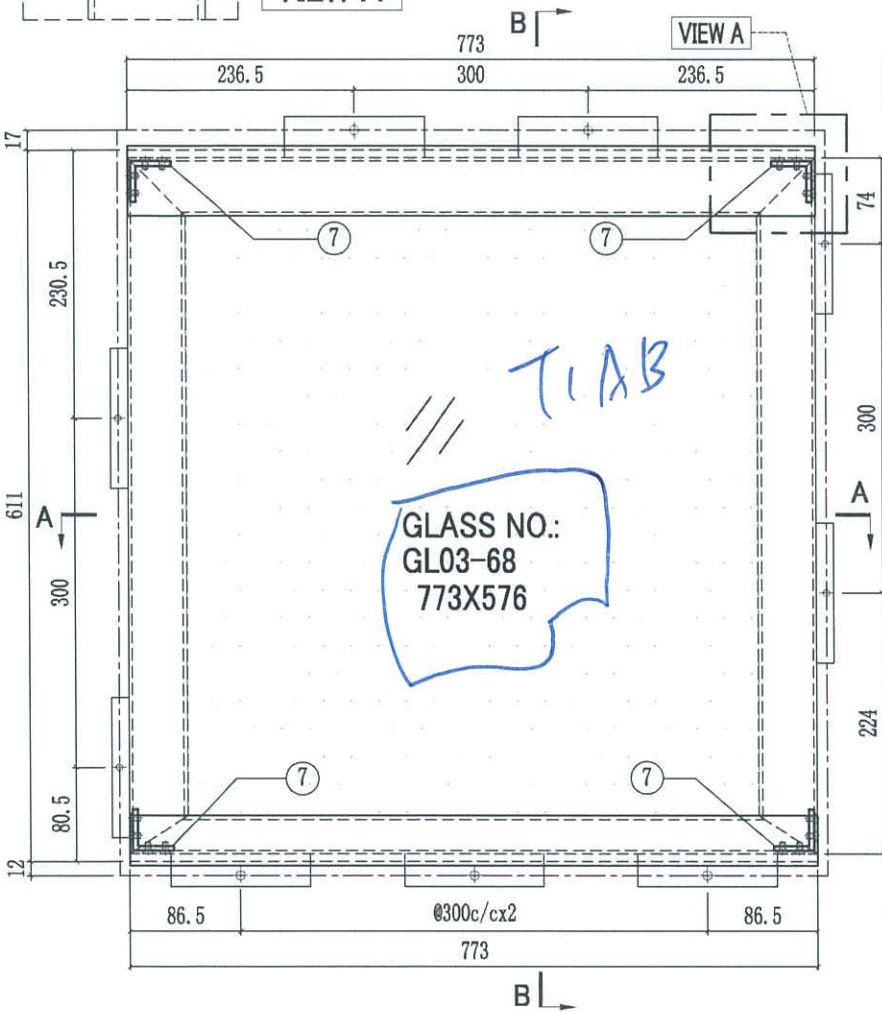
G3

 美特鋁質有限公司 MIDI Aluminium Fabricator Ltd.			工程號 J858 地盘 康城11期	類別 制圖 W. C. M 復核 - 批准 -	物料號 - 2022-06-21 - -	圖號 GC-12 數量 35 單幅重量 - (KG)
修改 1 2 日期 04/05 06/07	採用工廠 ✓ 材料颜色 -	地盤 - 材料 -	图纸名称 GLASS CLADDING 组装图	復核 - 批准 -	數量 35 單幅重量 - (KG)	數量 35 單幅重量 - (KG)

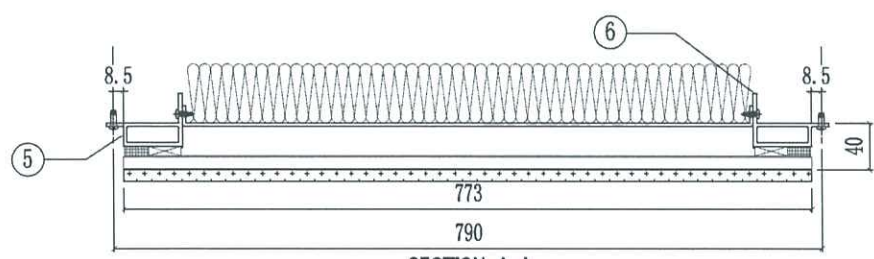


VIEW A

楼层	单层数量	总数	使用位置
11,17,21,26,30,35/F 39,43,48,52,57/F	11层x1幅	11	T1A-CW2(10 幅) T1A-CW2.1(1 幅)
11,17,21,26,30,35/F 39,43,48,52,57,61/F	12层x1幅	12	T2A-CW2(11 幅) T2A-CW2.1(1 幅)
11,17,21,26,30,35/F 39,43,48,52,57,61/F	12层x1幅	12	T3A-CW2(11 幅) T3A-CW2.1(1 幅)

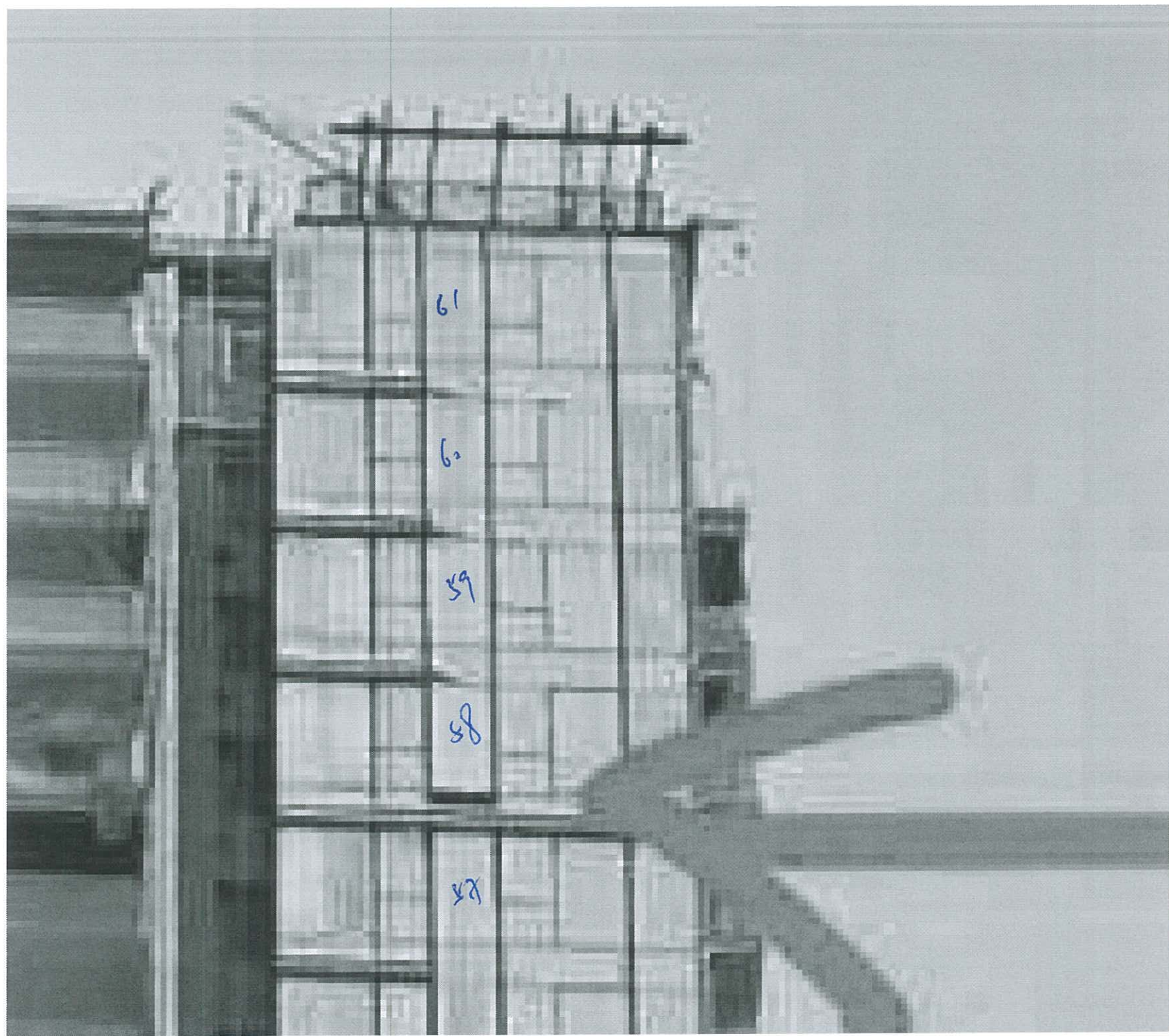


SECTION B-B



SECTION A-A

8	J858-GP01-11	673x515.5	1
7	J858-GA01	13	4
6	X86290-03R-1	598	1
5	X86290-03L-1	598	1
4	X86301-GC01-02	773	1
3	X86283-GC01-02	773	1
2	X86292-01-2	773	1
1	X86291-04-2	773	1
序号	部件编号	长度(mm)	数量



61

60

59

58

57