



工程指示 / 要求簡箋(E.I.)

工程指示編號：EI / 8381 / 24 修改版次：-  
 工程編號：J - 858 工程名稱：將軍澳日出康城 11  
 工程項目：特色層 T2 67/F 趟門 鋁料 (T2 A-F) 共 6 支料 地盤用  
 收件人：生統 發件人：Ant Yeung 日期：27/09/2024

內容：

(原 EI 6117 H)

由於地盤遺失，現再生產

X86336 2 支；頂底釘

X86464-SD02K 1 支， X86464-SD02T 1 支 陣底收口

X86346-SD03E 1 支， X86346-SD05C 1 支 玻璃線(企)

共 6 支

(連同 EI 8382 一起出貨)

送地盤 T2 勝哥收

請在 2024.10.09 前完成上列要求。

分發東莞各部門：

- ( )生產技術總監 連附件 ( )技術部 連附件 ( )生產部 連附件 ( )機械設計部 連附件  
 ( )採購部 連附件 (✓)生產統籌部 連附件 (✓)小羅&清 連附件  
 ( )質檢部 連附件 ( )會計部 連附件 ( )報關組 連附件 ( )其他 \_\_\_\_\_ 連附件

分發香港各部門：

- ( )行政部 連附件 ( )會計部 連附件 ( )統籌部 連附件 (✓)工程部地盤科文 連附件 積哥，二寶  
 ( )採購部 連附件 ( )QS 部 連附件 ( )維修部 連附件 ( )其他 \_\_\_\_\_ 連附件

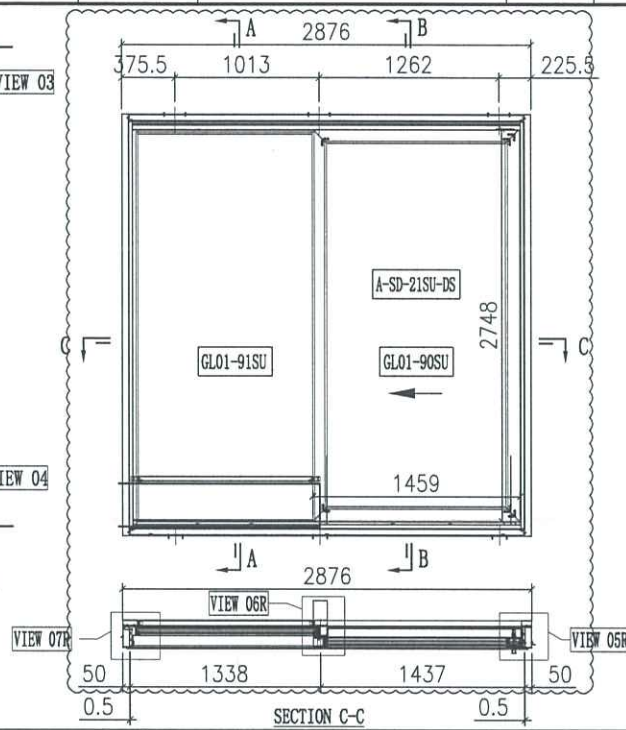
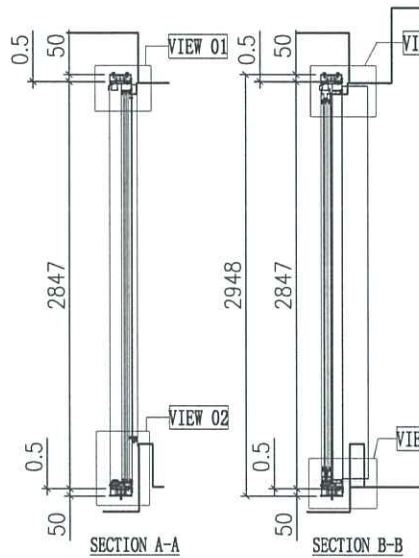
傳遞編號：

HK 1764 / 24

發件人簽署：

項目經理簽署：

工程號	J858	拆圖	J.L	30/06/23
地盤	將軍澳 康城11期	復核		
名稱	趟門拆圖	顏色	批准	



A-SD-21SU

說明:

- 1、玻璃線為橫碰企(梗門底部玻璃線為企碰橫);
- 2、安裝絲吉利亞配件時,請注意要加鋁墊槽;

序号	玻璃编号	玻璃尺寸
1	GLO1-90SU	1285x2574
2	GLO1-91SU	1253x2725

門內框用料表

序号	料号	名称	出荷	长度(mm)	支	加工说明	注明
OK	21	X86334	趟門邊框料	-	2846	1	X86334-SD03L-S 地盤安裝
OK	22	X86322	趟門邊框料	-	2846	1	X86322-SD03R 地盤安裝
	23	X86332	趟門頂框料	-	2726	1	X86332-SD03RK-S 地盤安裝
	24	X86330	趟門底框料	-	2726	1	X86330-SD02RK-S 地盤安裝
OK	25	X86345	趟門企中梗	-	2756.5	1	X86345-SD03R-S 地盤安裝
✓	26	X86336	趟門企中梗	-	1360.5	2	X86336-SD02K 地盤安裝
OK	27	X86337	趟門企中梗扣件	-	2758	1	X86337-SD01C 地盤安裝
	28	X86326	SD平台橫料	-	1221.5	1	X86326-SD02K 地盤安裝
	29	X86335	SD平台橫料	-	1222.5	1	X86335-SD02K 地盤安裝
	30	X86340	壓板加工	-	2730	1	X86340-SD03L 地盤安裝
OK	31	X86320	室內蓋加工	-	2744	1	X86320-SD03L-S 地盤安裝
OK	32	X86341	板金扣	-	2458	1	X86341-SD01LC 地盤安裝
OK	33	X86321	室內企蓋加工	-	2493	1	X86321-SD01LB 地盤安裝
OK	34	X86339	壓板加工	-	2745	1	X86339-SD01B 地盤安裝
OK	35	X86342	室內蓋加工	-	2745	1	X86342-SD01B 地盤安裝
OK	36	L061	鋁角25x25x3	-	30	2	L061-01 工廠組裝
✓	37	-	3mm厚鋁板	-	1222	1	J858-SD-AP15K 地盤安裝
✓	38	X86464	趟門企中梗收口	-	1222	1	X86464-SD02K 地盤安裝
✓	39	X86464	趟門企中梗收口	-	1361	1	X86464-SD02T 地盤安裝
OK	40	X86317	室內企蓋之字扣	-	50	15	X86317-SD02 工廠組裝
	41	X86325	趟門邊框	-	2663	1	X86325-SD02K 工廠組裝
	42	X86331	底框料加工	-	2663	1	X86331-SD02K 工廠組裝
OK	43	H42208	趟門企中梗35x50x4	-	30	2	H42208-01 工廠組裝
OK	44	-	加力梗(企向)	-	-	1	J858-SD-GSD6 工廠組裝
	45	X86346	趟門企中梗	-	1265.5	1	X86346-SD09RK 工廠組裝
	46	X86346	趟門企中梗	-	1222	1	X86346-SD08RK 工廠組裝
✓	47	X86346	趟門企中梗	-	2715	1	X86346-SD03E 工廠組裝
✓	48	X86346	趟門企中梗	-	2715	1	X86346-SD05C 工廠組裝
	67	X86329	趟門頂外蓋料	-	2774	1	X86329-SD02K 地盤安裝

門玉用料表

序号	料号	名称	出荷	长度(mm)	支	加工说明	注明
68	-	趟門玉框	-	-	1	A-SD-21SU-DS	地盤安裝

加工細則

頂留	mm
底留	mm
企料底部開避位	mm
底橫料防水巴鋸去	mm
安裝扣碼	
安裝扣碼	
多點鎖芯型號:	
手柄型號:	
限位桿型號:	
T窗最大的開度:	
窗玉搭位數:	

內門框配件	顏色	數量	備註
#8x1/2"圓頭螺絲	A4-70	10	玻璃鎖
#8x1/2"圓頭螺絲	A4-70	5	窗鎖
M5x10圓頭螺絲	A4-70	4	窗鎖螺絲
M5x15圓頭螺絲	A4-70	40	企料壓板
M5x25圓頭螺絲	A4-70	40	企料壓板
M5x10平頭螺絲	A4-70	10	門企料扣
#9x1-1/4"圓頭螺絲	A4-70	24	企料

門玉款	寬度(mm)	高度(mm)	只/幅	撐長
A-SD-21SU-DS	1516.5	2748	1	
大圖版次		本圖版		B
		日期		03/07/24
窗號	寬度(W)	高度(H)	數量	樓層
T2A-SD-J1-SU	2876	2948	1	67F
T3A-SD-J1-SU	2876	2948	1	67F
合計:			2	
圖號				-

門外框用料表

序号	料号	名称	出荷	长度(mm)	支	加工说明	注明
1	I711	150x50x5鋁邊	-	2948	1	I711-SD12L-S	地盤安裝
2	I711	150x50x5鋁邊	-	2948	1	I711-SD13R-S	地盤安裝
3	I711	150x50x5鋁邊	-	2876	1	I711-SD15RK-S	地盤安裝
4	I711	150x50x5鋁邊	-	2876	1	I711-SD14RK-S	地盤安裝
5	X86317	室內企蓋之字扣	-	2876	2	X86317-SD03K	工廠組裝
6	L107	趟門企中梗35x35x4	-	80	4	L107-01	工廠組裝
7	L00155	堵企企身修口鋁角	-	2948	1	L00155-01B	工廠組裝
8	-	頂橫通快碼	-	-	3	J858-SD-GS01	工廠組裝
9	L061	堵企企身修口鋁角	-	2948	1	L061-03A	工廠組裝

外框配件	顏色	數量	備註
M5x12平頭螺絲	A4-70	12	窗鎖

收口用料表

序号	料号	名称	出荷	长度(mm)	支	加工说明	注明
-	X86461	趟門企中梗收口	-	2948	1	X86461-SD01C	地盤安裝

# EG-DWG3

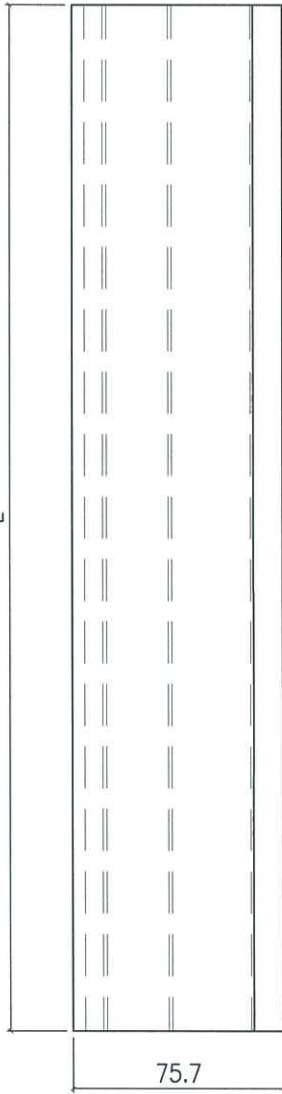


美特鋁質 有限公司  
MIDI Aluminium Fabricator Ltd.

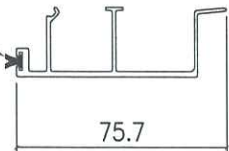
工程號	J858	地盤	將軍澳 康城11期
-----	------	----	-----------

备注	产品编号	L
W=2795	X86336-SD02A	1320.5
W=2860	X86336-SD02C	1353
W=2975	X86336-SD02D	1410.5
W=2875	X86336-SD02K	1360.5

歧一



毛條J852-SD-G07



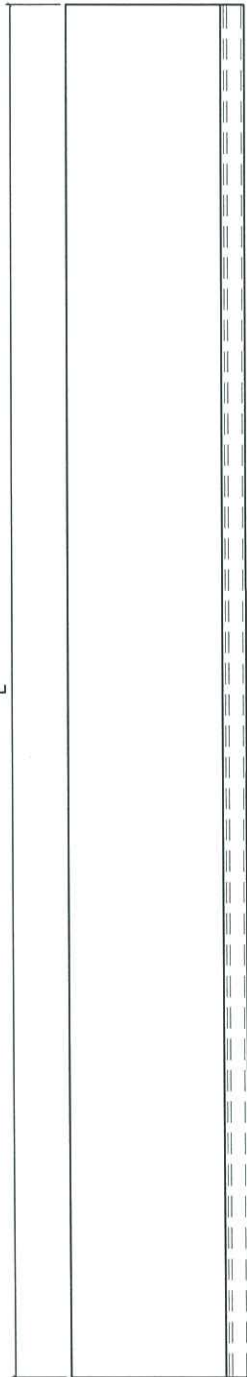
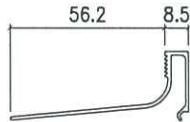
名稱	趟門生位扣蓋	制圖	J.L.	2023-07-01	修改	△	
材料	X86336	復核			日期	20240703	
顏色	ECD3X1009 9S-XF1	批准			圖號	X86336-SD02	

# EG-DWG3



美特鋁質 有限公司  
MIDI Aluminium Fabricator Ltd.

工程號 J858 地盤 將軍澳 康城11期



备注	产品编号	L
H=2748	X86346-SD03A	2515
H=2691	X86346-SD03B	2458

H=2748	X86346-SD03C	2387
H=2691	X86346-SD03D	2330

1支

H=2948	X86346-SD03E	2715
H=2948	X86346-SD03F	2587

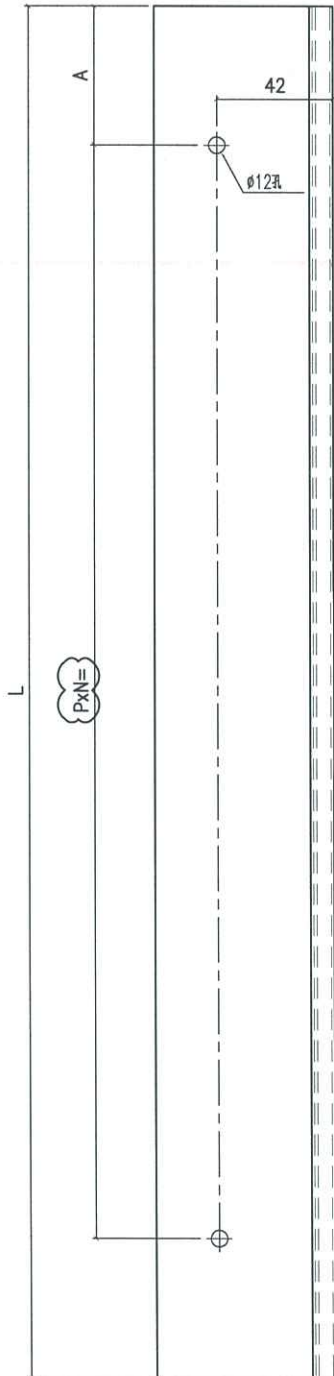
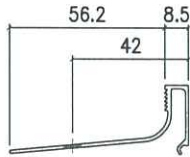
名稱	型材加工圖	制圖	Jack	2023-01-12	修改	△A	△B	
材料	X86346	復核			日期	20230311	20230701	
顏色	ECD3X1009 9S-XF1	批准			圖號	X86346-SD03		

# EG-DWG3



美特鋁質 有限公司  
MIDI Aluminium Fabricator Ltd.

工程號 J858 地盤 將軍澳 康城11期



备注	产品编号	L	PXN	A
H=2748	X86346-SD05A	2515	300X8	57.5
H=2691	X86346-SD05B	2458	300X8	29
H=2948	X86346-SD05C	2715	300X9	7.5

支一

名稱	型材加工圖	制圖	Jack	2023-02-22	修改	△	△	△
材料	X86346	復核			日期	20230311	20230322	20230701
顏色	ECD3X1009 9S-XF1	批准			圖號	X86346-SD05		

# EG-DWG3


**美特鋁質** 有限公司  
 MIDI Aluminium Fabricator Ltd.

## 地盘安装

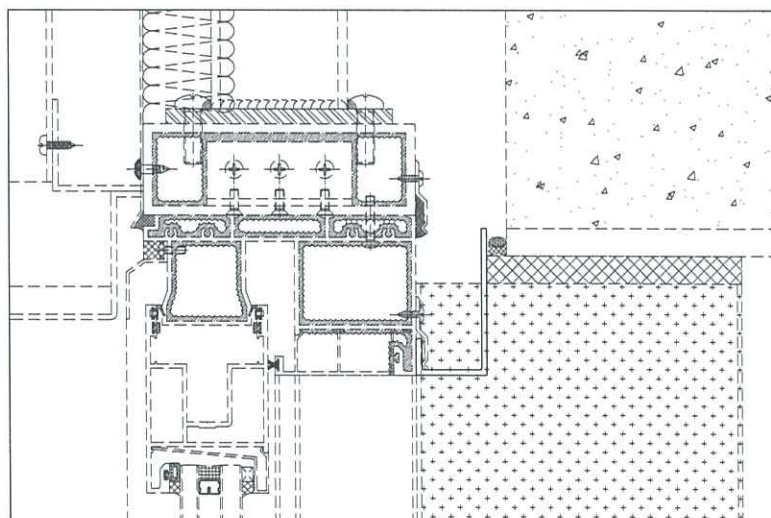
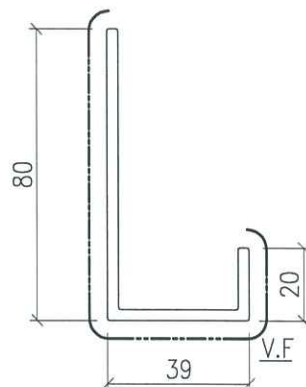
工程號 J858 地盘 將軍澳 康城11期

备注	产品编号	L
W=2795	X86464-SD02A	1182
W=2860	X86464-SD02C	1214.5
W=2975	X86464-SD02D	1272
W=2875	X86464-SD02K	1222

支 —

备注	产品编号	L
W=2795	X86464-SD02L	1321
W=2860	X86464-SD02N	1353.5
W=2975	X86464-SD02P	1411
W=2875	X86464-SD02T	1361

支 —



名稱	趟門陣底收口	制圖	J.L	2023-07-01	修改	△	
材料	X86464	復核			日期	20240703	
顏色	ECD3X1009 9S-XF1	批准			圖號	X86464-SD02	

B.D. REF :

CLIENT :



ARCHITECT :

ronald lu & partners  
Ronald Lu & Partners (HK) Ltd.  
呂永祥建築師事務所 (香港) 有限公司

MAIN CONTRACTOR :



STRUCTURAL ENGINEER :



TRACINE CONSULTING:



NOTE:

1. ALL DIMENSIONS ARE IN mm.
2. ALL ELEVATIONS ARE VIEWED FROM OUTSIDE.
3. ALL DIMENSIONS TO BE VERIFIED ON SITE BEFORE FABRICATION.

LEGEND:

- ① DETAIL MARK NO.
- ② REFER SHEET NO.
- 1. F.F.L. — FINISHED FLOOR LEVEL
- 2. S.F.L. — STRUCTURAL FLOOR LEVEL
- 3. Ⓜ — REVERSED DETAIL

NO.	DATE	REVISION
1	15/06/2011	REVISED AS PER COMMENTS
2	15/06/2011	REVISED AS PER COMMENTS

JOB NO. : J-858

PROJECT :

PROPOSED RESIDENTIAL DEVELOPMENT  
AT TOWER 709P, PHASE 11, LOMAS PARK  
TSEUNG KWAN O, N.T.

TITLE :

PENTHOUSE LAYOUT PLAN  
AT TOWER 2

DATE : 22-OCT-21

SCALE : 1/75(A1)

DRAWN BY : KY

CHECKED BY : YB

DATE : 22-OCT-21

SCALE : 1/75(A1)

DRAWN BY : KY

CHECKED BY : YB

DATE : 22-OCT-21

SCALE : 1/75(A1)

DRAWN BY : KY

CHECKED BY : YB

DATE : 22-OCT-21

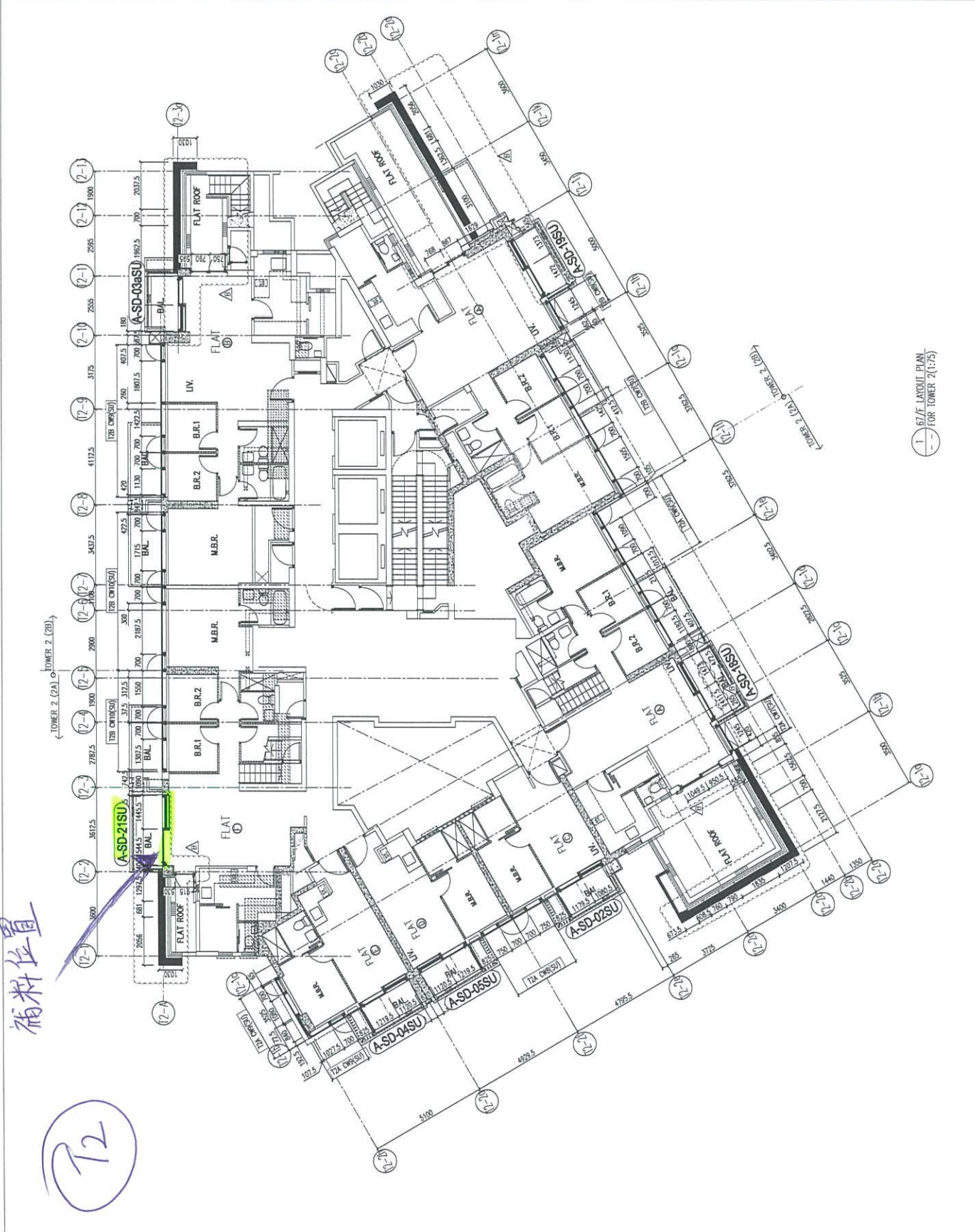
SCALE : 1/75(A1)

DRAWN BY : KY

CHECKED BY : YB

DATE : 22-OCT-21

SCALE : 1/75(A1)



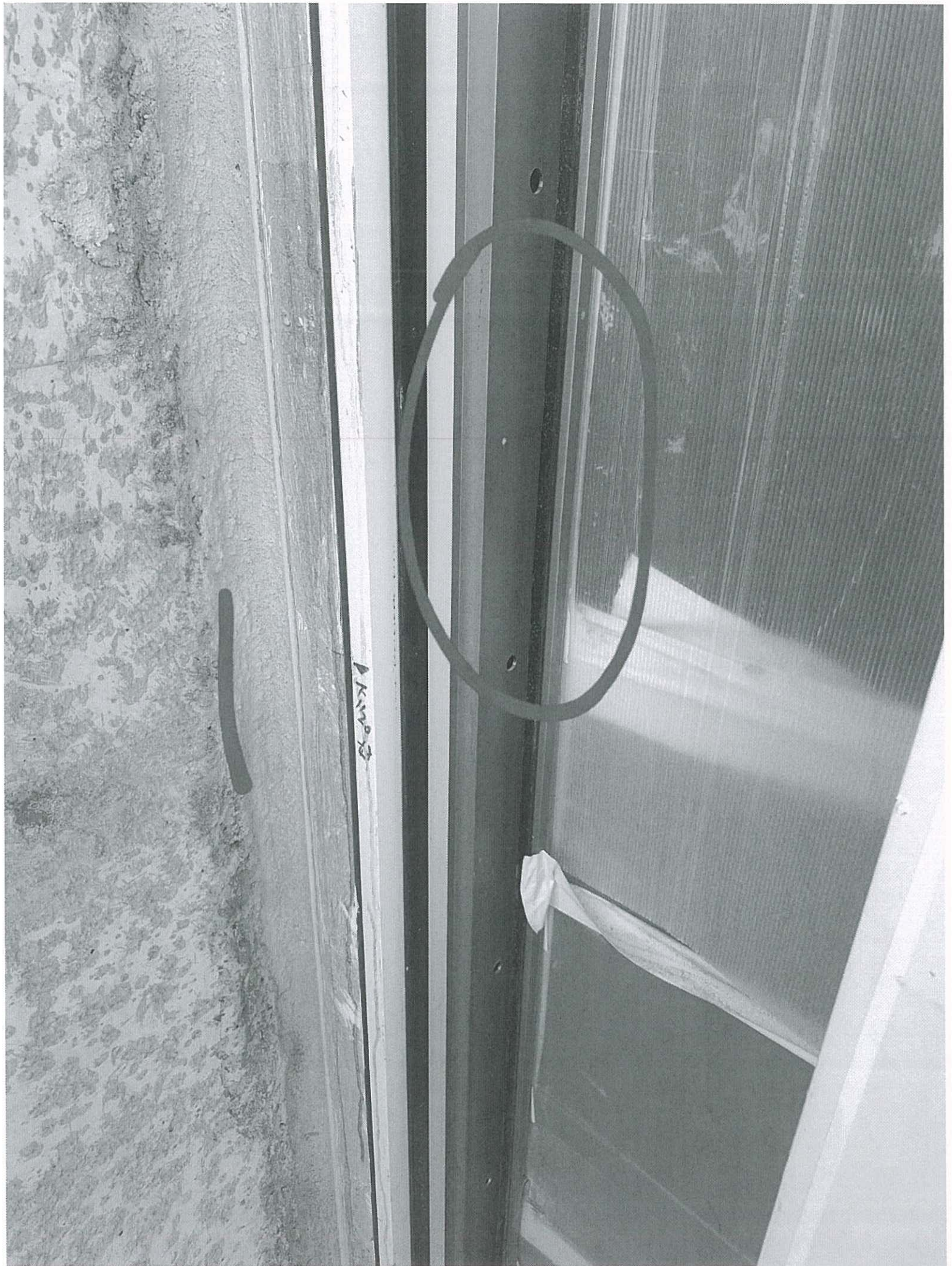
補料位置

72

1 67/F LAYOUT PLAN  
FOR TOWER 2(175)

MEI TAI INVESTMENT MANAGEMENT LTD.  
MIDI INVESTMENT MANAGEMENT LTD.  
Sunny Bay Building Centre,  
510 Cheung Kwan Street,  
Tseung Kwan O, N.T.  
Tel: 2489211-4 Fax: 24827272666

DWG NO. : J858-CW-1P203 REV. : B



↑ KINOS

