

工程指示 / 要求簡箋(E.I.)

工程指示編號：EI / 8270 / 24 修改版次： -
 工程編號：J - 858 工程名稱：將軍澳日出康城 11
 工程項目：趙門 玻璃出貨事宜 用 A 字架
 收件人：生統 / Maggie 發件人：Paul Wong 日期：29/08/2024

要求提供 / 確認 事項：

內容：

早前 2023.10.26 夾好的方案，
每次出貨 9 箱玻璃，每 2 箱用帆布帶綁起。綁 4 組+中間 1 箱。代替不用 A 字架方案。
但 2024.08.28 出貨玻璃時被金門安全部投訴：
玻璃出貨時沒有按照上述方案，現要求只可用 A 字架出貨。否則不可出。
已作解釋爭取，亦不接受。
請安排玻璃廠用 A 字架出貨。不用拆箱。

A 字架由鋁廠提供，廠現有 18 大 A 架，2 小 A 架。
生統：請先送 4 大 A 架和 2 小 A 架到玻璃廠，給玻璃廠試行出貨。

現時狀態，20 層玻璃未出= 60 箱玻璃未出。(1 層 3 箱)
1 大 A 架可放 2 木箱。(每箱約 1.2 T) 大 A 架自重約 300kg
每車 只放 2 個大 A 架。
預計使用 A 字架完成出貨要 15 車

地盆：1. 需使用剷車於 3/F 落貨玻璃 (1.2Tx2 + 300kg) =2.7 ton 重量
2. 留意重量和 A 字架尺寸是否用到剷車。
3. 請安排落貨後暫存 A 架和安排回 A 架。
4. 此外地盆用完 Glass Cladding A 架儘快回架。

請在 2024-09-06 前完成上列要求。

() 生產技術總監 連附件 (✓) 技術部 連附件 () 生產部 連附件 () 機械設計部 連附件
 () 採購部 連附件 (✓) 生產統籌部 連附件 (✓) 小羅&清 連附件
 () 質檢部 連附件 () 會計部 連附件 () 報關組 連附件 () 其他 _____ 連附件

分發香港各部門：

() 行政部 連附件 () 會計部 連附件 () 統籌部 連附件 (✓) 工程部地盤科文 積哥 連附件
 () 採購部 連附件 () QS 部 連附件 () 維修部 連附件 () 其他 _____ 連附件

傳遞編號：

HK 1606 / 24

發件人簽署：

項目經理簽署：



J858 康城11地盆玻璃(7)



昨天下午5:32



蔘草



蔘草

2箱打一起。



蔘草

冇加固。



蔘草

下次来货玻璃架



蔘草

唔系不要出货了



蔘草

俾人搞日日俾人搞。



蔘草

@lean l...

沒有
按早前
方案
執行。

2箱打
咁不帶

不
鋼
設計。

要用
A架
出貨





J858 康城11地盘玻璃(7)



薏草

@Jason Leung



薏草

@Anne



薏草

以后出货用玻璃架吧。之前倾好的方法讲明2箱加固一起



梁少颜

收到



薏草

地盘唔俾佢再这样入玻璃了要玻璃架



薏草

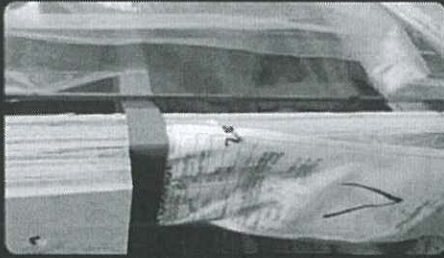
淋办法叫铝厂送几套A字架去玻璃厂



J858 康城11地盆玻璃(7)



薈草



薈草

3 件窗仔玻璃

「薈草」已回收一則訊息



薈草

来的一件



薈草

@Anne



Anne

我问问哈



薈草

@Jason Leung 用大A字架



薈草

要用
A字架





J858 康城11期 鋁廠(32)



货，现在钣金在赶装棉中，53件...

下午1:12



薏草

好

下午1:42

@南 nan*

請點一點數A字架，能供使用。不計其他工程佔用的。分別計大a架，小a架。可能用作運輸玻璃用。



下午1:46



南nan*

与仓库落实，有20个A字架（其中2个是小A架）可以用于玻璃周转。

本館
做
有
18
2+

先
送
4
2
小
A
架
行



大A字架尺寸：
2200mm (L)
X2100mm (W)
X1900mm (H)



J858康城11期玻璃分层统计表 (T3趟门)

工程: J858康城11期 (T3)

日期: 30-Mar-23

訂量日期

序号	玻璃编号	玻璃类型	玻璃尺寸			单面积 (m2)	標準層幾多件	3層12,15,16/F	本次訂購數量	备注
			W(mm)	x	H(mm)					
1	GL01-57	GL01	1010	x	2374	2.40	1	3	3	送地盘
2	GL01-58	GL01	978	x	2525	2.47	1	3	3	送地盘
3	GL01-72	GL01	1010	x	2574	2.60	0	0	0	送地盘
4	GL01-73	GL01	978	x	2725	2.67	0	0	0	送地盘
5	GL01-59	GL01	1035	x	2374	2.46	1	3	3	送地盘
6	GL01-60	GL01	1003	x	2525	2.53	1	3	3	送地盘
7	GL01-70	GL01	1035	x	2574	2.66	0	0	0	送地盘
8	GL01-71	GL01	1003	x	2725	2.73	0	0	0	送地盘
9	GL01-61	GL01	1017.5	x	2374	2.42	8	24	24	送地盘
10	GL01-62	GL01	985.5	x	2525	2.49	8	24	24	送地盘
11	GL01-78	GL01	1017.5	x	2574	2.62	0	0	0	送地盘
12	GL01-79	GL01	985.5	x	2725	2.69	0	0	0	送地盘
13	GL01-63	GL01	977.5	x	2374	2.32	2	6	6	送地盘
14	GL01-64	GL01	945.5	x	2525	2.39	2	6	6	送地盘
15	GL01-74	GL01	977.5	x	2574	2.52	0	0	0	送地盘
16	GL01-75	GL01	945.5	x	2725	2.58	0	0	0	送地盘
17	GL01-65	GL01	1020	x	2374	2.42	1	3	3	送地盘
18	GL01-66	GL01	988	x	2525	2.49	1	3	3	送地盘
19	GL01-80	GL01	1020	x	2574	2.63	0	0	0	送地盘
20	GL01-81	GL01	988	x	2725	2.69	0	0	0	送地盘
21	GL01-82	GL01	747.5	x	2317	1.73	0	0	0	送地盘
22	GL01-83	GL01	715.5	x	2468	1.77	0	0	0	送地盘
注:						总数量	26	78	78	

面積

7.19322
7.40835
0
0
7.37127
7.597725
0
0
57.97308
59.7213
0
0
13.92351
14.324325
0
0
7.26444
7.4841
0
0
0
0

190

1	GL01	10mm Low E(58T) clear heat strengthened glass +12A +12mm clear tempered glass(inside)								

按層包扣
一層26件

u=5940

$$190 \times \frac{22}{1000} \times 2600 \div 3 = 3622 \text{ kg}$$

20層 ~ 60木箱. 每次2箱 / 1A架
 用30個A架

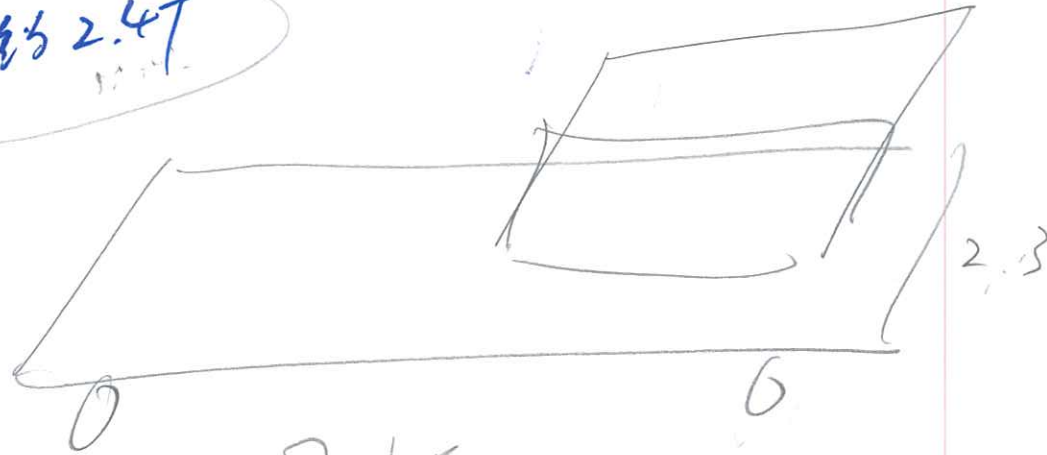
A架重300kg

一箱約1.2T

2箱約2.4T

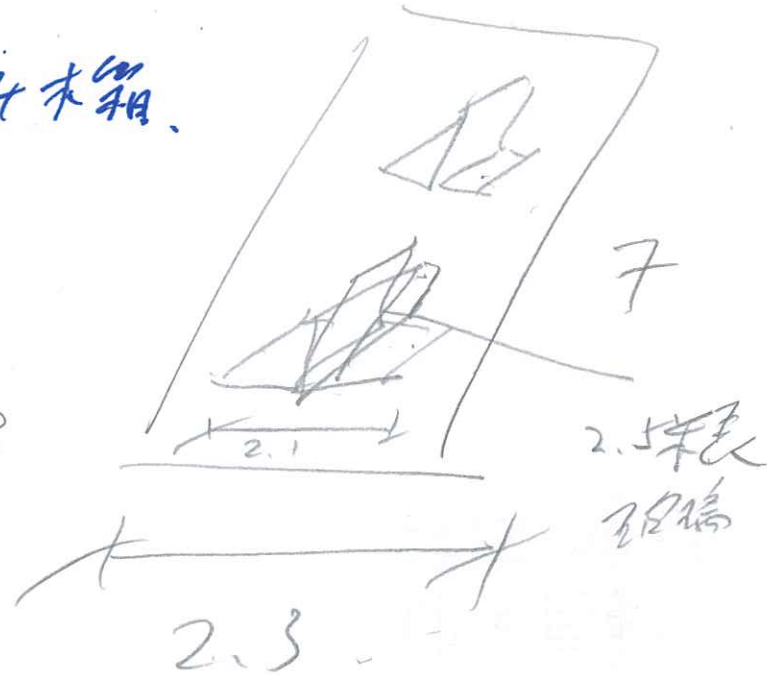
每架 ~

2A架 = 4木箱.



7米

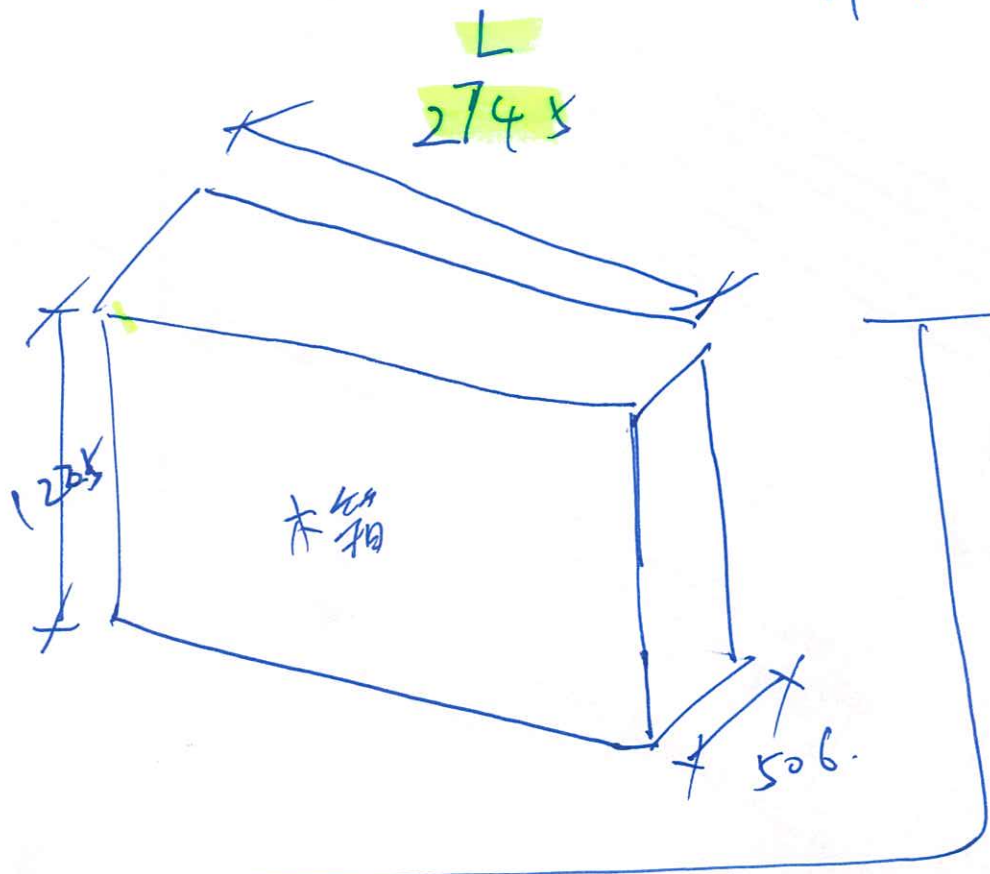
架



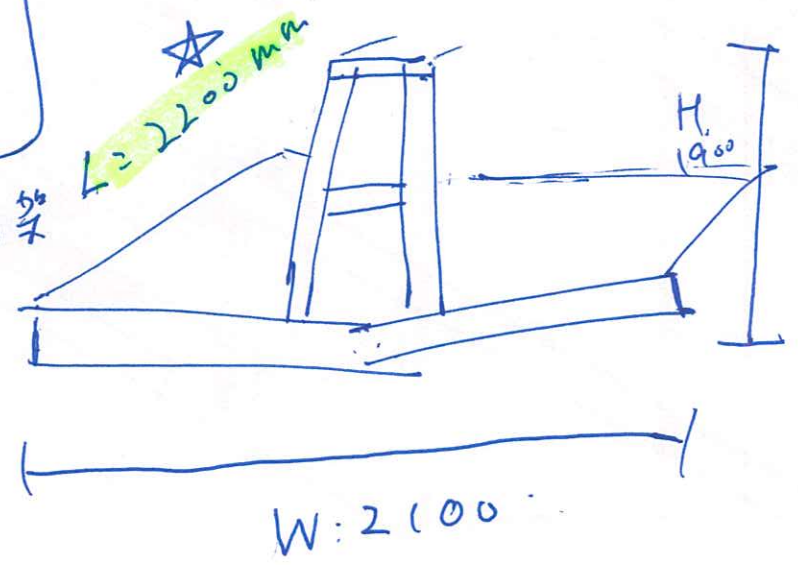
7

2.5米
架

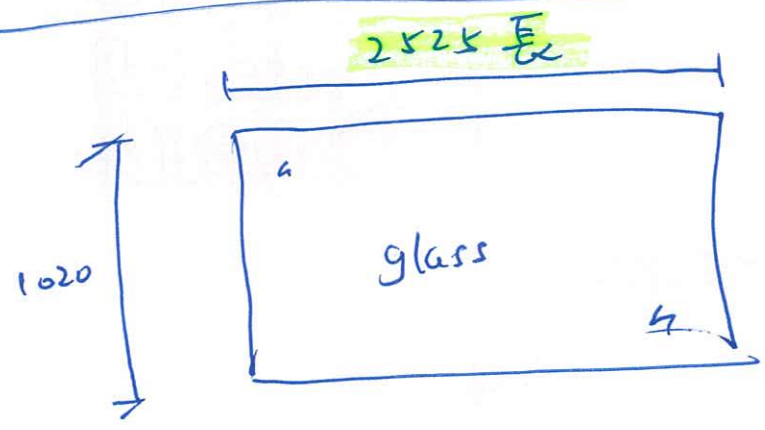
木相	2745	1178	506
	2894	1193	472
L		1207	W
		1225	
		H	



A字架 2200 L
2100 W
1900 H



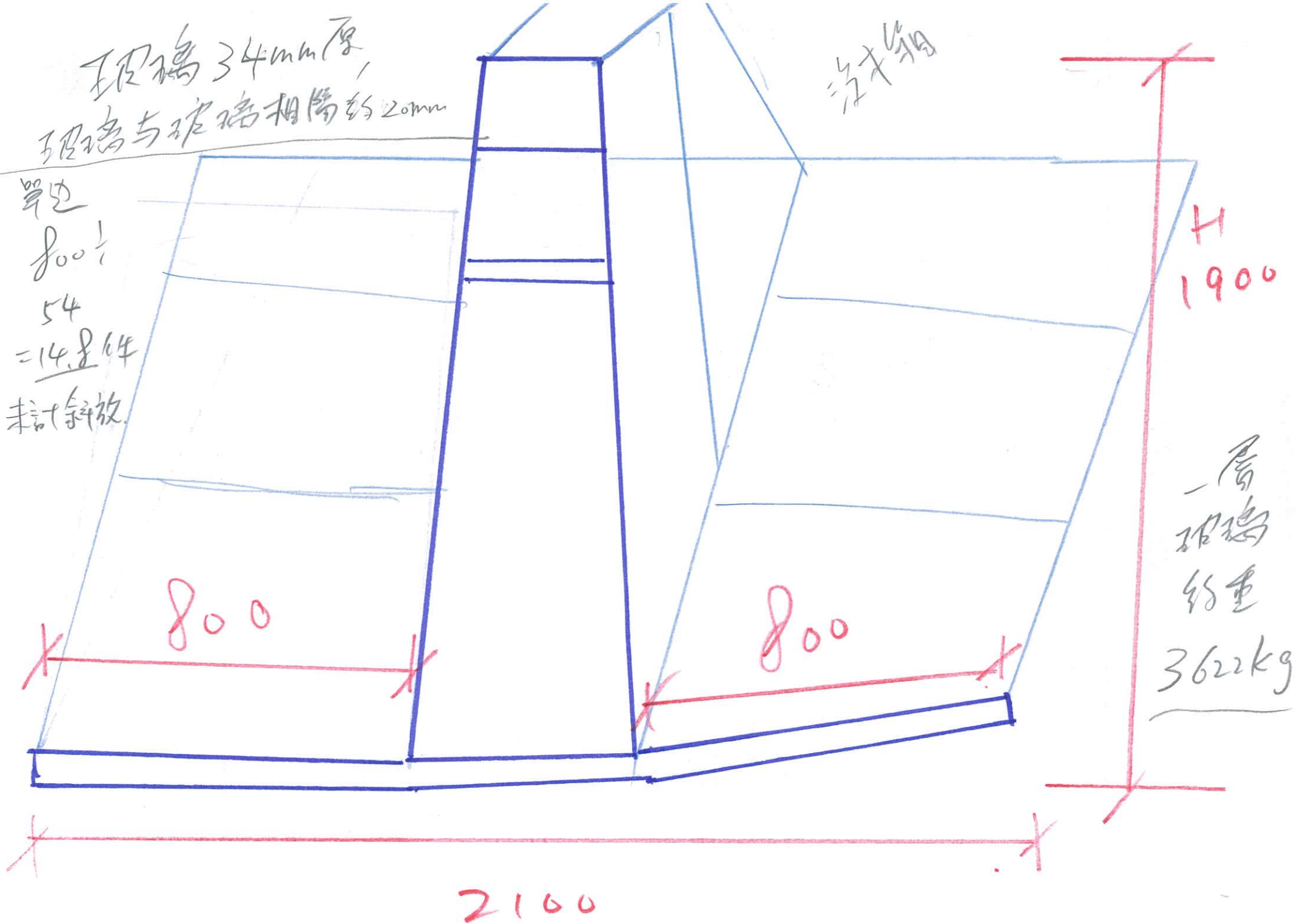
長度超過A架



玻璃 34mm 厚,
玻璃与玻璃相隔约 20mm

设计图

单边
800
54
= 14.8 片
共计斜放



一层
玻璃
约重
3622kg

借架
鋸

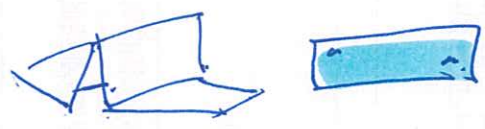
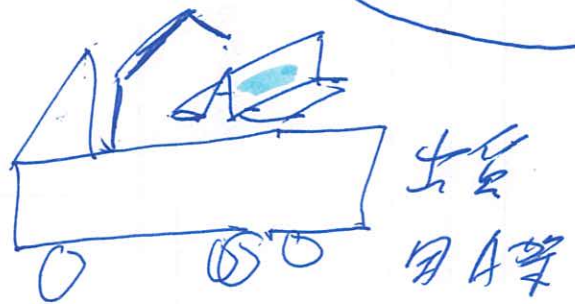
玻璃

地區

20層玻璃出

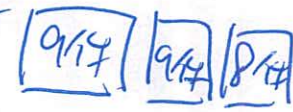
約520件

3/F



1件玻璃 (80kg)
如 2Ton. A架
11-12件
玻璃

層 26件
3箱



回架?

① 待鋸料車回? 暫存香港倉 or

暫存地區

② 玻璃廠 call 車回?

車
渣

	廠有 18大2小A架	玻璃有20層即60箱 60箱用30個A架(1架2箱) (18+12回架)=30架			
1	鋁廠	→→→→→→→→ 送(4大2小)A架	玻璃廠	→→→→→→→→ 出貨Trail	地盆
2 如出貨Trail OK	鋁廠	→→→→→→→→ 送(14大)A架	玻璃廠	→→→→→→→→ 出貨地盆	地盆
3. 地盆回架 回架出貨6次後， 地盆累積12個大A架			玻璃廠	←←←←←←←← 回架12個大A架 到玻璃廠	地盆
4 出齊 地盆回架鋁廠	鋁廠	←←←←←←←←	←←←	←←←←←←←← 回架全數到鋁廠	地盆