



工程指示 / 要求簡箋(E.I.)

工程指示編號：EI / 8259 / 24 修改版次：
 工程編號 : J - 858 工程名稱 : 將軍澳日出康城 11
 工程項目 : Glass Cladding GC-03, GC-44 組裝出貨
 收件人 : 生統 發件人 : Paul Wong 日期 : 28/08/2024

要求提供 / 確認 事項：

由於 GC-03, GC-44 的玻璃 (EI 8033) 已送到廠
而先前工程趕急, GC-03, GC-44 用木板組裝並送到地盤。(EI 8091)

現生產 GC-03 (T3 AB 最高層), GC-44 (T2 AE 最高層) 鋁框及背板。並連同玻璃組裝，
送地盤。 #2 or #3 #1

請在 2024.9.13 前完成上列要求。

分發東莞各部門：

() 生產技術總監 連附件 (✓) 技術部 連附件 () 生產部 連附件 () 機械設計部 連附件
 () 採購部 連附件 (✓) 生產統籌部 連附件 (✓) 小羅&清 連附件
 () 質檢部 連附件 () 會計部 連附件 () 報關組 連附件 () 其他 連附件

分發香港各部門：

() 行政部 連附件 () 會計部 連附件 () 統籌部 連附件 (✓) 工程部地盤 連附件 積哥
 () 採購部 連附件 () QS 部 連附件 () 維修部 連附件 () 其他 連附件

傳遞編號：

HK1596/24

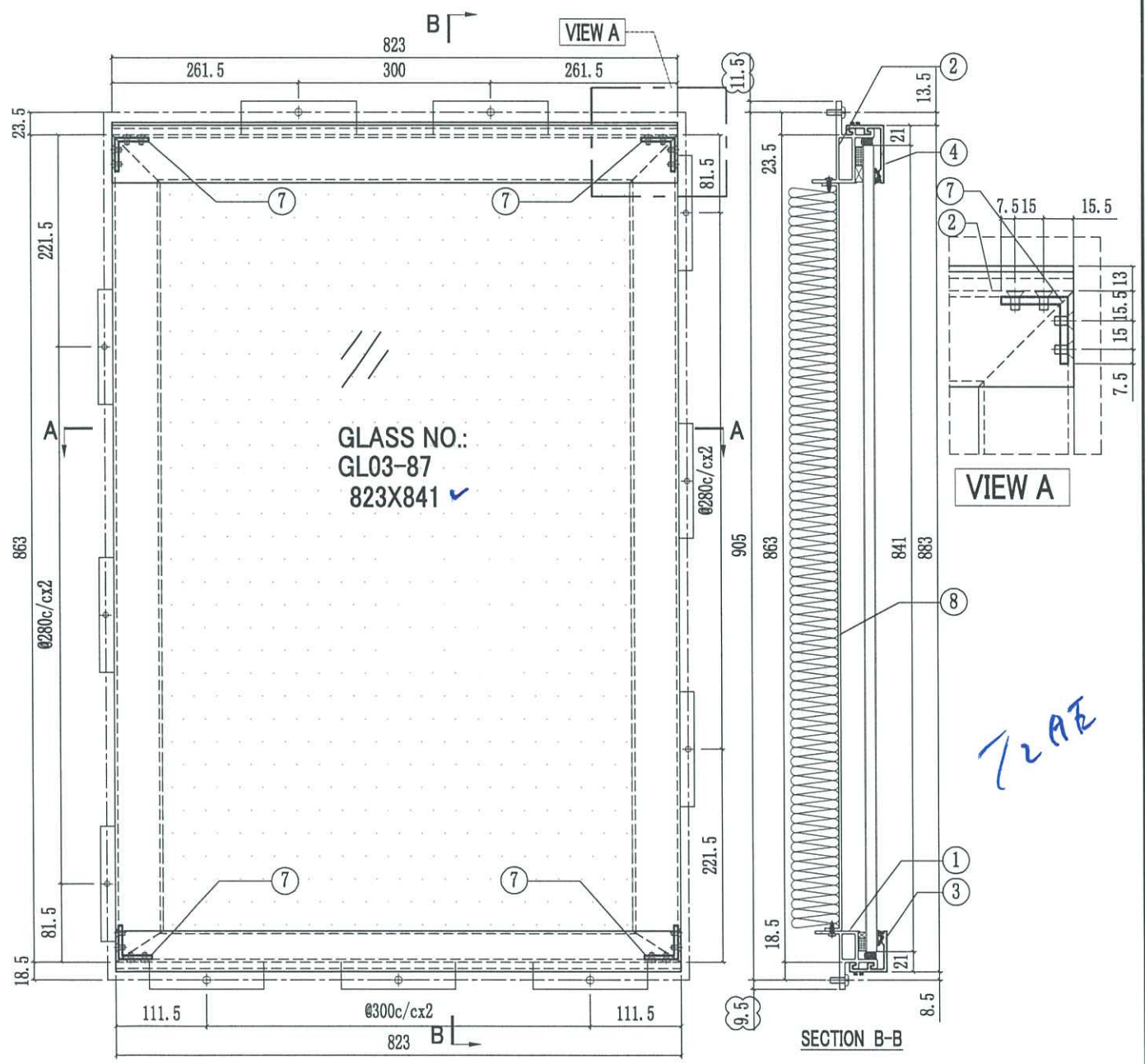
發件人簽署：

項目經理簽署：

 美特鋁質有限公司 MIDI Aluminium Fabricator Ltd.			工程號 J858 地盘 康城11期	類別 制圖 W. C. M 日期 2022-06-21	物料號 - 圖號 GC-44
修改 1 日期 04/0506/07	2 採用工廠 ✓ 材料颜色 -	地盤 - 图纸名称 GLASS CLADDING 組裝圖	復核 - 批准 -	數量 38 1件 單幅重量 - (KG)	

楼层	单层数量	总数	使用位置
9,10,12~16/F, 18~20/F, 22~25/F 27~29/F, 31~33/F, 36~38/F 40~42/F, 45~47/F, 49~51/F 53~56/F, 58~60/F, 62~65/F	38层x1幅	38	T2A-CW4 T2A-CW4.1

1件



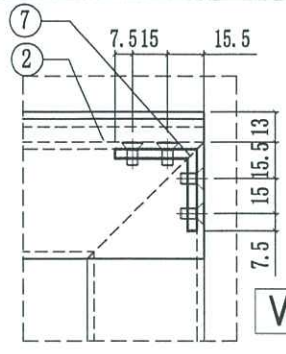
T2A2

8	J858-GP01-37	723x780.5	1
7	J858-GA01	13	4
6	X86290-01R-4	863	1
5	X86290-01L-4	863	1
4	X86301-GC01-06	823	1
3	X86283-GC01-06	823	1
2	X86292-01-6	823	1
1	X86291-04-6	823	1
序号	部件编号	长度(mm)	数量

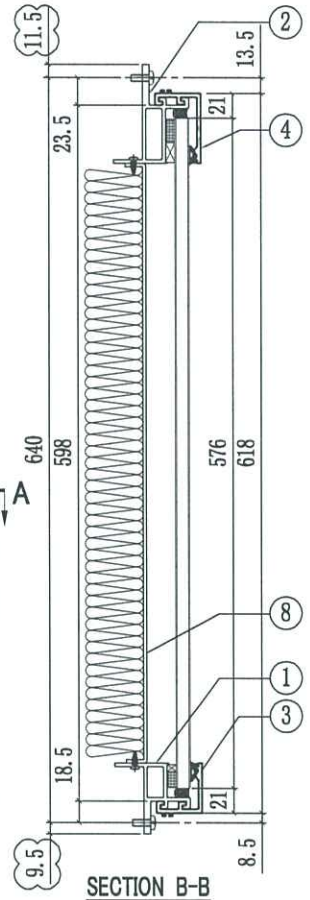
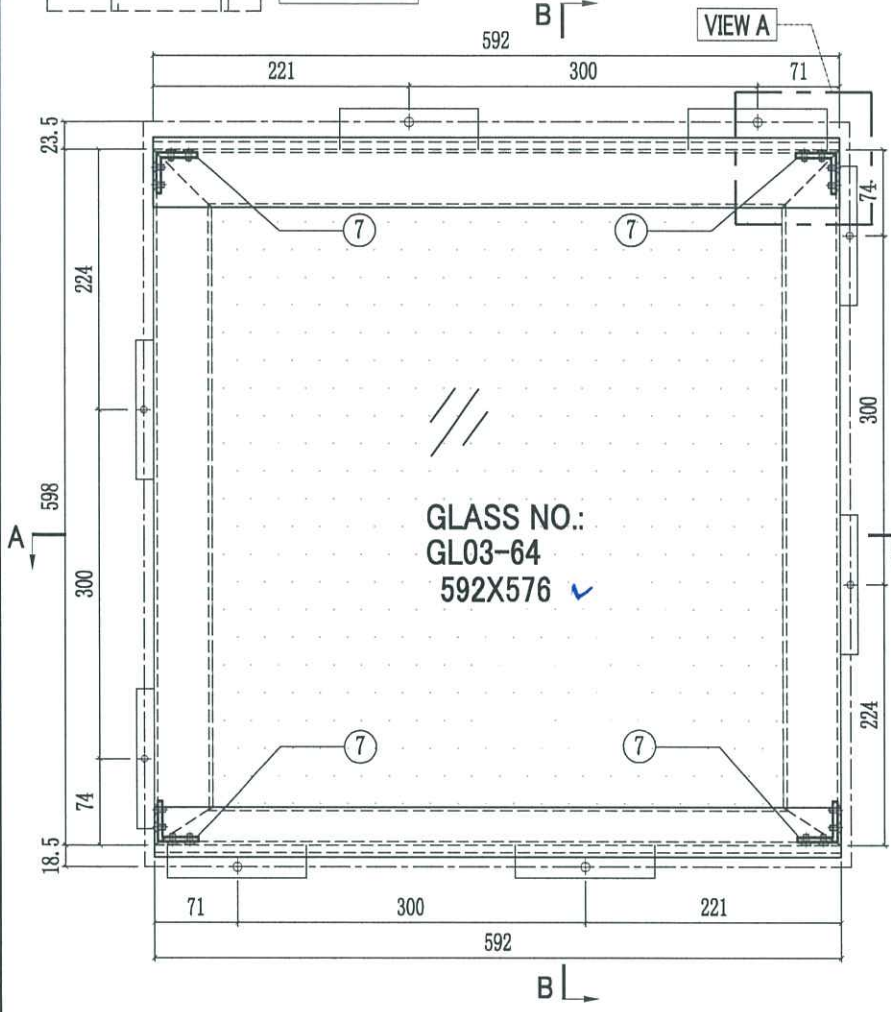
 美特鋁質有限公司 MIDI Aluminium Fabricator Ltd.			工程號	J858	類別		物料號	-				
			地盘	康城11期	制圖	W. C. M	2022-06-21	圖號	GC-03			
修改	1	2	採用工廠	✓	地盤	-	图纸名称	GLASS CLADDING 組裝圖	復核	-	數量	292 1件
日期	04/05/06/07		材料颜色	-	材料	-	批准	-	單幅重量	-	(KG)	

楼层	单层数量	总数	使用位置
9/F~11/F - 12~39/F	46层x2幅	92	T1A-CW2(88幅) T1A-CW2.1(4幅)
9/F~11/F - 12~39/F	50层x2幅	100	T2A-CW2(96幅) T2A-CW2.1(4幅)
9/F~11/F - 12~39/F	50层x2幅	100	T3A-CW2(96幅) T3A-CW2.1(4幅)

1件

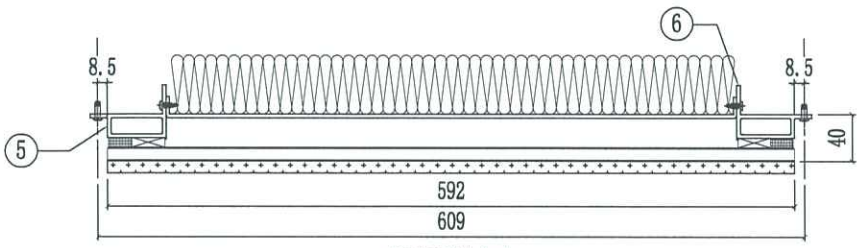


VIEW A



SECTION B-B

13 AB



SECTION A-A

8	J858-GP01-03	492x515.5	1
7	J858-CA01	13	4
6	X86290-03R-1	598	1
5	X86290-03L-1	598	1
4	X86301-GC01-01	592	1
3	X86283-GC01-01	592	1
2	X86292-01-1	592	1
1	X86291-04-1	592	1
序号	部件编号	长度(mm)	数量