

工程指示 / 要求簡箋(E.I.)

工程指示編號：EI / 8129 / 24

修改版次： -

工程編號： J - 858

工程名稱：將軍澳日出康城 11

工程項目： 趟門 T3 9/F AB 地盆用 門眉鋁板和鋁角 共 2 件

收件人： 生統

發件人： Paul Wong

日期： 01/08/2024

要求提供 / 確認 事項：

內容：

請生產 門眉鋁板 (編號: T3 AB 9SD-190 1 件, 1848mm 長, V.F. 香檳金 ECD3X100099S - JF2
及 20x30x3mm 鋁角 (編號: T3 AB 9SD-L) 1 件 1800mm 長, (鉻化)可用鋁板摺或倉存料

附上加工圖及位置圖

幕牆下趟門 T3 9/F AB 單位

送地盆用

Detail D83

請在 2024.08.08 前完成上列要求。

()生產技術總監 連附件 (✓)技術部 連附件 ()生產部 連附件 ()機械設計部 連附件
()採購部 連附件 (✓)生產統籌部 連附件 (✓)小羅&清 連附件
()質檢部 連附件 ()會計部 連附件 ()報關組 連附件 ()其他 _____ 連附件

分發香港各部門：

()行政部 連附件 ()會計部 連附件 ()統籌部 連附件 (✓)工程部地盤科文 積哥 連附件
()採購部 連附件 ()QS 部 連附件 ()維修部 連附件 ()其他 _____ 連附件

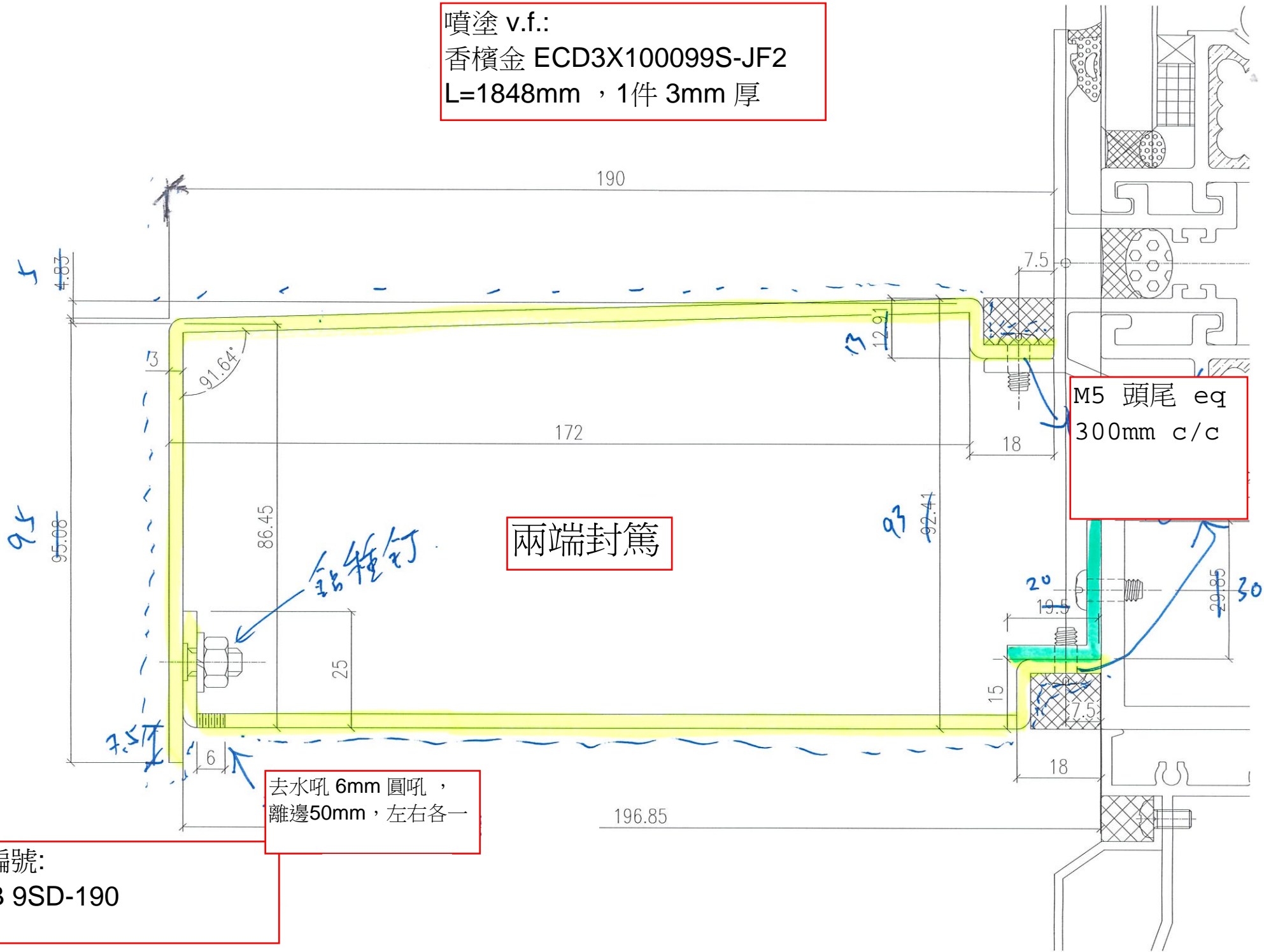
傳遞編號：

HK 1428 / 24

發件人簽署：

項目經理簽署：

噴塗 v.f.:
香檳金 ECD3X100099S-JF2
L=1848mm , 1件 3mm 厚



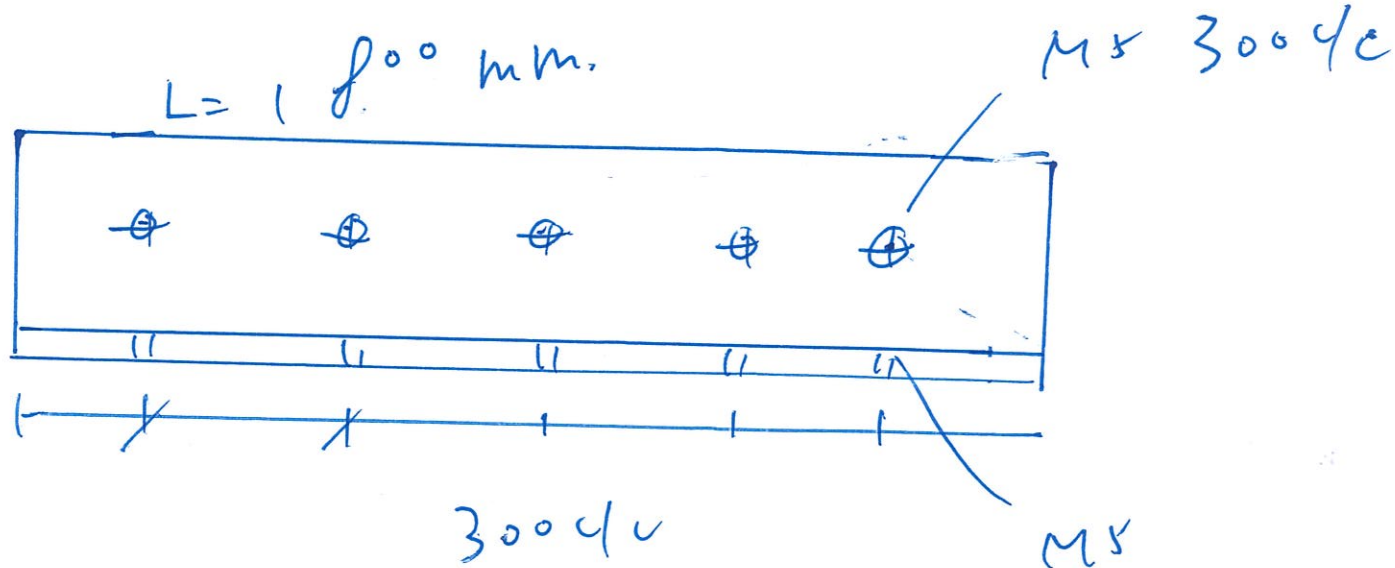
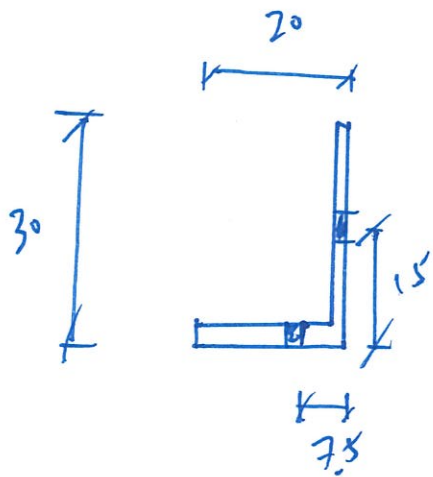
M5 頭尾 eq
300mm c/c

兩端封篤

去水吼 6mm 圓吼 ,
離邊 50mm , 左右各一

物料編號:
T3 AB 9SD-190

30 + 20 + 3 層 鋁箔 . 加軟摺 鍍化或倉存料

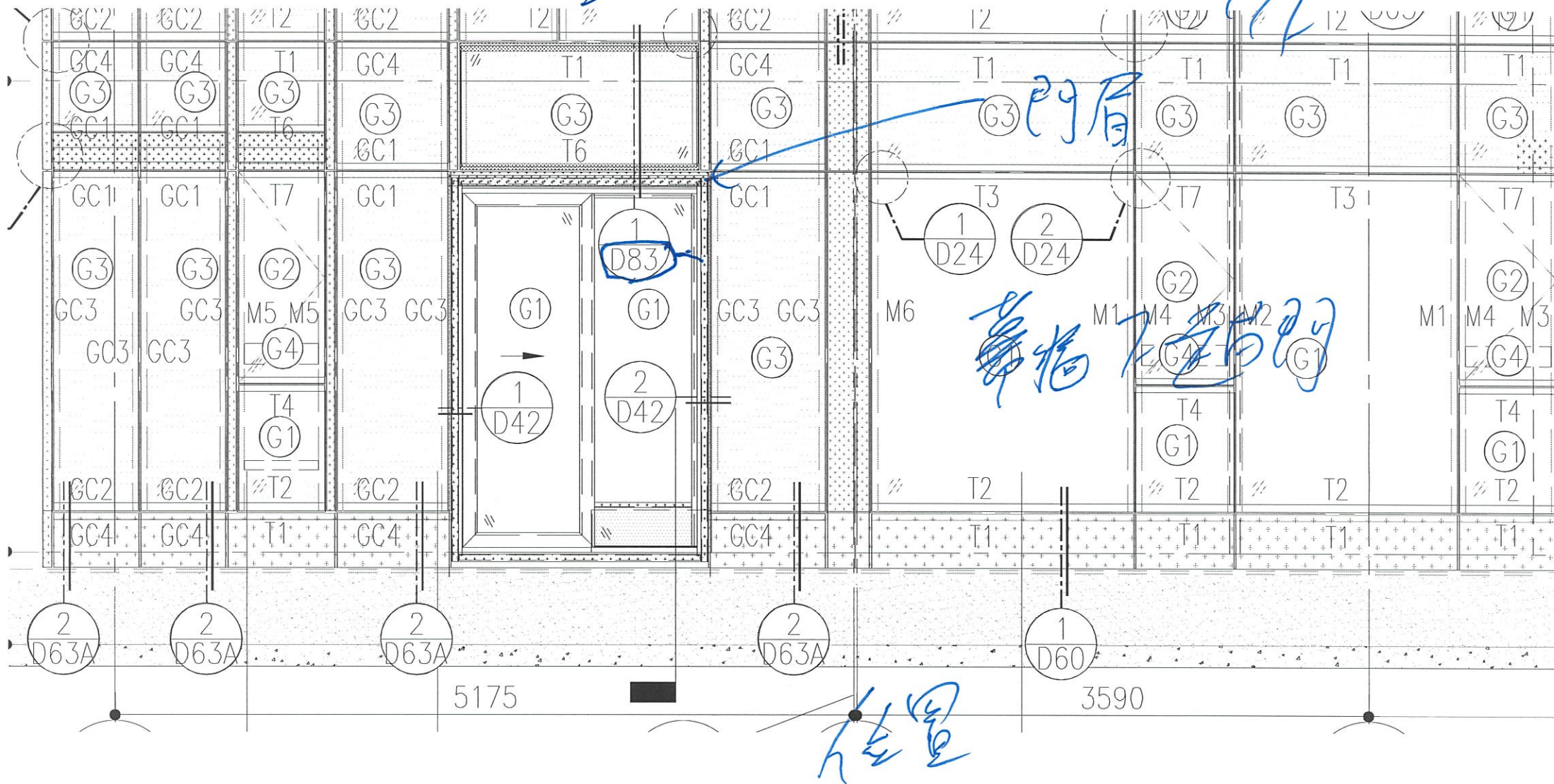


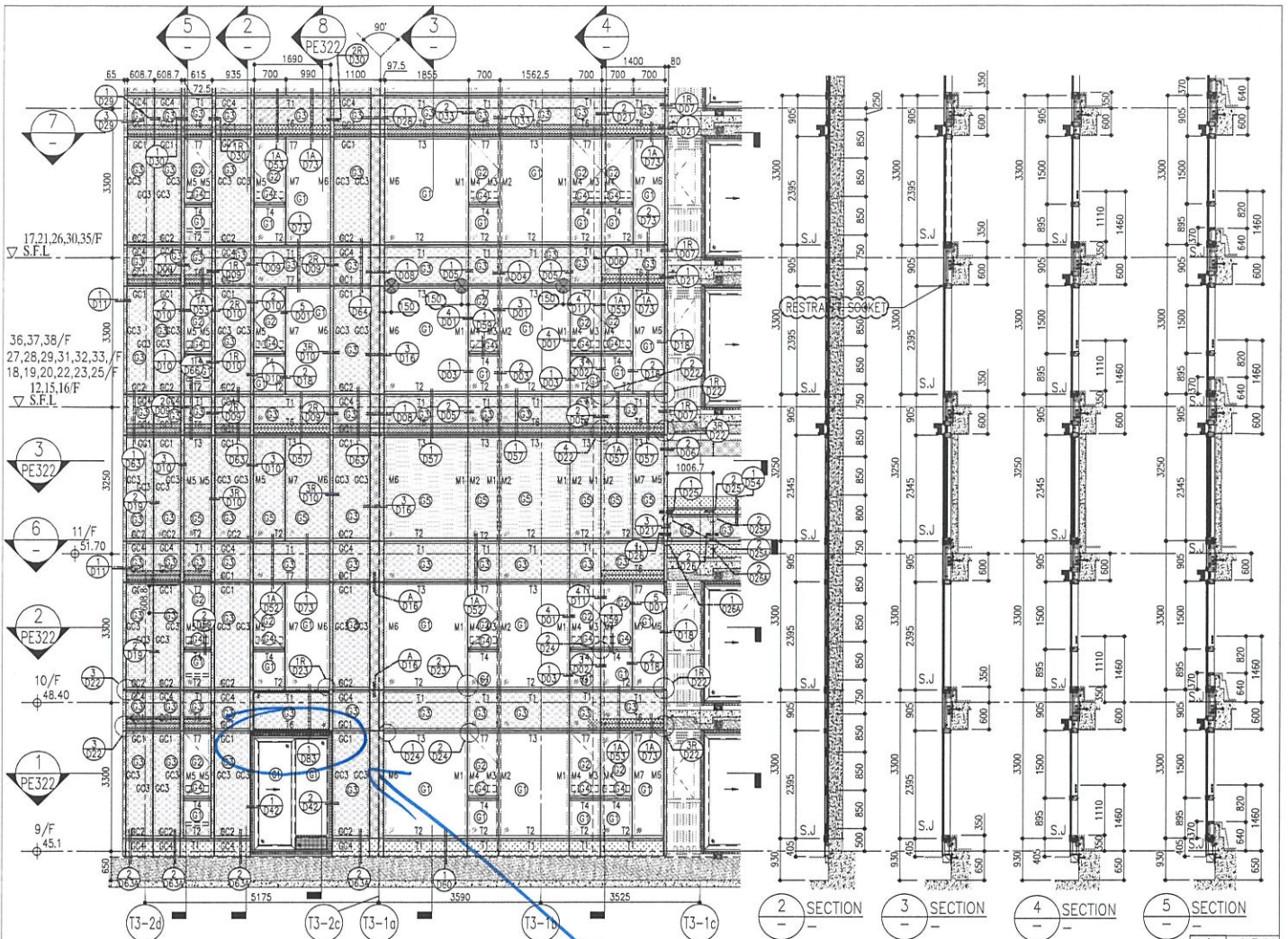
114.

物料編號 73AB.9.SDL

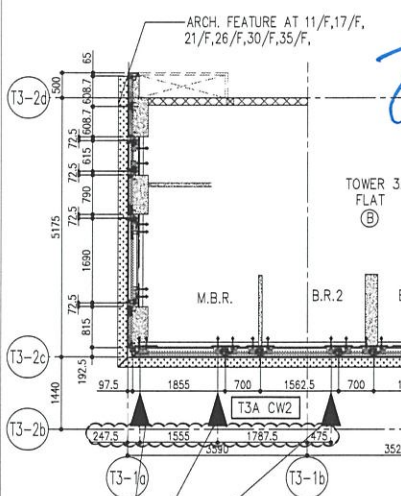
11F 1125

T3 AB 9/I

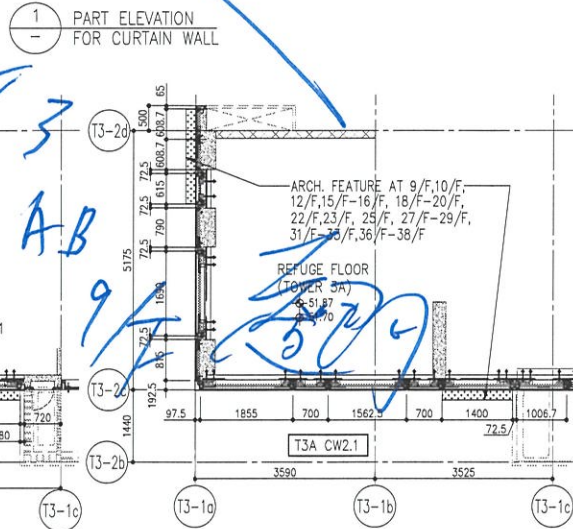




1 PART ELEVATION FOR CURTAIN WALL



7 PART PLAN FOR CURTAIN WALL



6 PART PLAN FOR CURTAIN WALL

R/F	+217.00				
26/F	+91.25	39/F	+130.85	52/F	+170.40
25/F	+87.95	38/F	+127.55	51/F	+167.10
23/F	+84.65	37/F	+124.25	50/F	+163.80
22/F	+81.35	36/F	+120.95	49/F	+160.50
21/F	+78.05	35/F	+117.65	48/F	+157.20
20/F	+74.75	33/F	+114.35	47/F	+153.90
19/F	+71.45	32/F	+111.05	46/F	+150.60
18/F	+68.15	31/F	+107.75	45/F	+147.30
17/F	+64.85	30/F	+104.45	43/F	+144.00
16/F	+61.55	29/F	+101.15	42/F	+140.70
15/F	+58.25	28/F	+97.85	41/F	+137.40
12/F	+54.95	27/F	+94.55	40/F	+134.15
				53/F	+173.70

- LEGEND:
- (1) 10mm THK. HEAT STRENGTHENED GLASS (OUTSIDE) + 12mm AIR SPACE + 12mm THK. TEMPERED GLASS
 - (2) 10mm THK. HEAT STRENGTHENED GLASS (OUTSIDE) + 12mm AIR SPACE + 10mm THK. TEMPERED GLASS
 - (3) 12mm THK. HEAT STRENGTHENED GLASS
 - (4) 12mm THK. CLEAR TEMPERED GLASS (INTERNAL PROTECTIVE BARRIER)
 - (5) 10mm THK. HEAT STRENGTHENED GLASS (OUTSIDE) + 12mm AIR SPACE + 12mm THK. TEMPERED GLASS WITH REFLECTIVE COATING
 - (6) 10mm THK. CLEAR TEMPERED GLASS
 - (7) 8mm THK. CLEAR HEAT-STRENGTHENED GLASS + 1.52mm PVB + 8mm THK. CLEAR HEAT-STRENGTHENED GLASS
 - (8) 3 mm THK. ALUM. CLADDING
 - (9) 3 mm THK. ALUM. BACKPAN
 - (10) STACK JOINT
 - (11) RESTRAINT SOCKET

<p>DATE: 22-01-21</p> <p>SCALE: 1:50(A1)</p> <p>CHECKED BY:</p> <p>DESIGN BY:</p> <p>TITLE: TYPICAL FLOOR PARTIAL ELEVATION & SECTION, PLAN FOR CURTAIN WALL (TOWER 3)</p> <p>PROJECT: PROPOSED RESIDENTIAL DEVELOPMENT AT KOOL TAAP, PHASE 11, LHASA PARK, TIBETING MANN O, N.T.</p> <p>JOB NO.: J-958</p>	<p>NOTE:</p> <ol style="list-style-type: none"> ALL DIMENSIONS ARE IN mm. ALL DIMENSIONS ARE TAKEN FROM OUTSIDE, UNLESS SPECIFIED OTHERWISE. ALL DIMENSIONS ARE TO BE VERIFIED ON SITE BEFORE FABRICATION. <p>LEGEND:</p> <p>(X) DETAIL MARK NO.</p> <p>(S) REFER SHEET NO.</p> <ol style="list-style-type: none"> F.F.L. --- FINISHED FLOOR LEVEL S.F.L. --- STRUCTURAL FLOOR LEVEL (R) --- REVERSED DETAIL 	<p>CLIENT: 佳和置业有限公司 Sino Land Company Limited</p> <p>ARCHITECT: Ronald Lu & Partners Ronald Lu & Partners (HK) Ltd. 罗元邦建筑师事务所(香港)有限公司</p> <p>MAIN CONTRACTOR:</p> <p>STRUCTURAL ENGINEER: Gammon</p> <p>FACE CONSULTANT: AECOM</p> <p>AECOM</p>	<p>B.O. REF:</p>
---	--	---	------------------

