



工程指示編號：EI / 8033 / 24      修改版次：  
 工程編號      : J - 858                      工程名稱      : 將軍澳日出康城 11  
 工程項目      : Glass Cladding 補玻璃 (全部 GC 落架後補 2 件) (廠用)  
 收件人         : 生統 / Maggie              發件人       : Paul Wong              日期 : 09/07/2024

要求提供 /  確認 事項 :

全部 GC 已落架，  
仍然無法找出欠的 Glass Cladding (GC-44) 1 件，需要補做，T2 AE 最高層用。  
在生產上線時發現玻璃不良，Glass Cladding (GC-03) 1 件，需要補做，T3 AB 最高層用。  
請補此 2 件，  
反光片玻璃 (GL03-87) 823 Wx 841 H 送廠。  
反光片玻璃 (GL03-64) 592 Wx 576 H 送廠。  
見後附 BM 和 點數表。

12mm 反光片，不用熱浸，沒有熱浸標籤

請在 2024.7.15 前完成上列要求。

分發東莞各部門：

( ) 生產技術總監  連附件 (✓) 技術部  連附件 ( ) 生產部  連附件 ( ) 機械設計部  連附件  
 ( ) 採購部  連附件 (✓) 生產統籌部  連附件 (✓) 小羅&清  連附件  
 ( ) 質檢部  連附件 ( ) 會計部  連附件 ( ) 報關組  連附件 ( ) 其他  連附件

分發香港各部門：

( ) 行政部  連附件 ( ) 會計部  連附件 ( ) 統籌部  連附件 ( ) 工程部地盤  連附件 積哥  
 (✓) 採購部  連附件 ( ) QS 部  連附件 ( ) 維修部  連附件 ( ) 其他  連附件

傳遞編號：

HK 1280 / 24

發件人簽署：

項目經理簽署：

## J858康城11期单元幕墙玻璃分层统计表

工程: J858康城11期

日期: 8-Jul-24

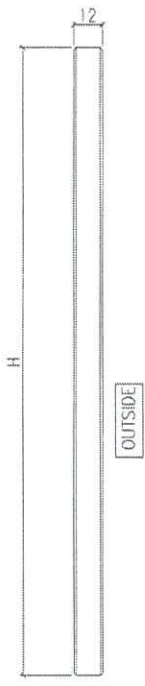
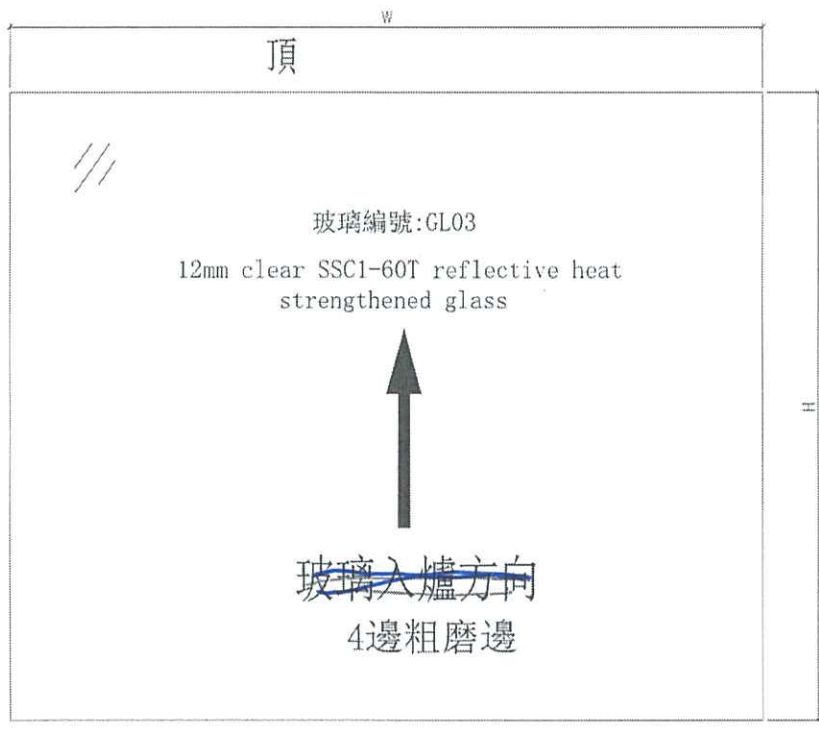
序号	玻璃编号	玻璃类型	玻璃尺寸			单面积 (m2)	总数量	备注
			W(mm)	x	H(mm)			
1	GL03-87	GL03	823	x	841	0.69	1	送工厂
2	GL03-64	GL03	592	x	576	0.34	1	送工厂
						总数量	2	

总面积 (m2)
0.7
0.3
1.0

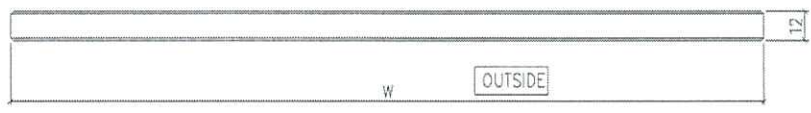
注:

1	GL03	12mm clear SSC1-60T reflective heat strengthened glass
---	------	--

 美特鋁質有限公司 MIDI Aluminium Fabricator Ltd.			工程號	J858	類別		物料號	-		
修改	-	-	採用工廠	✓	地盤	-	圖紙名稱	玻璃加工圖	圖號	J858-GL03
日期	-	-	材料顏色	-	材料	-	復核	-	數量	-
							批准	-	單件重量	- (KG)



底 ELEVATION (VIEWED FROM OUTSIDE)



PLAN

R20220324054  
 孫祥

生产厂编号: R20220324054

- NOTES
1. ALL DIMENSION IN mm
  2. ALL EDGE CHAMFER 1x1x45°

G3

南nan\*



15" (voice icon)



8/7

上午10:12



GC 工厂已全部落完架子



落架后欠数：

NO4:081 : GC-44=2 件

NO4:103 : GC-25=1 件

NO4:122 : GC-007=2 件

NO4:118 : GC-12=1 件

只补  
114  
GC44,  
其余  
已补玻璃



我现在叫工厂核查下欠数的  
这些是否有补料未搞好的，  
再清查下



南nan\*



是的

下午5:28



☎ 通話時長 01:35



吖源，如刚才沟通，之前补片的GC-03=14件中，发现1件玻璃不良，需要重新补订安排。  
涉及NO4:122这个架子里面

南nan\*：落架后欠数：  
NO4:081：GC-44=2件 NO4:103...



烦请帮忙安排，谢谢！

14" (🔊)



A	B
E178-26成品欠数编号	欠数数量

按住說話

Shy



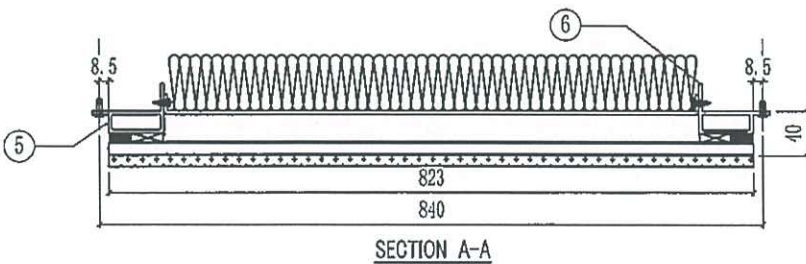
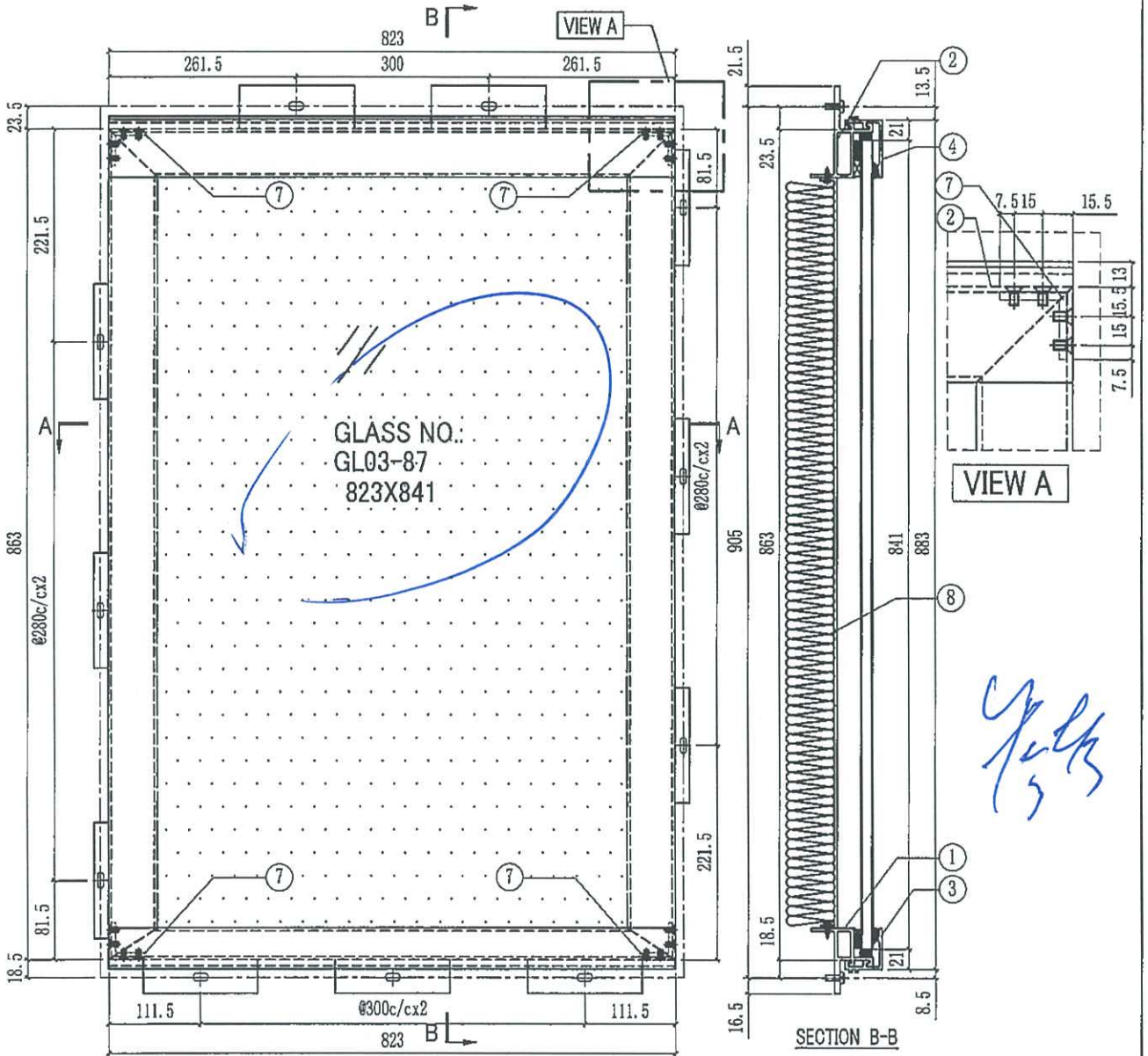
補  
1  
14

GC-03

美特铝质有限公司  
MIDI Aluminium Fabricator Ltd.

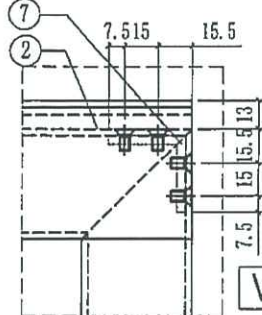
工程號	J858	類別		物料號	-
地盘	康城11期	制圖	W. C. M	2022-06-21	圖號 GC-44
修改		採用工廠	✓	地盘	-
日期		材料颜色	-	材料	-
		图纸名称	GLASS CLADDING組裝圖	復核	-
				批准	-
				數量	38
				單幅重量	- (KG)

楼层	单层数量	总数	使用位置
9, 10, 12-16/F, 18-20/F, 22-25/F 27-29/F, 31-33/F, 36-38/F 40-42/F, 45-47/F, 49-51/F 53-56/F, 58-60/F, 62-65/F	38层x1幅	38	T2A-CW4 T2A-CW4.1

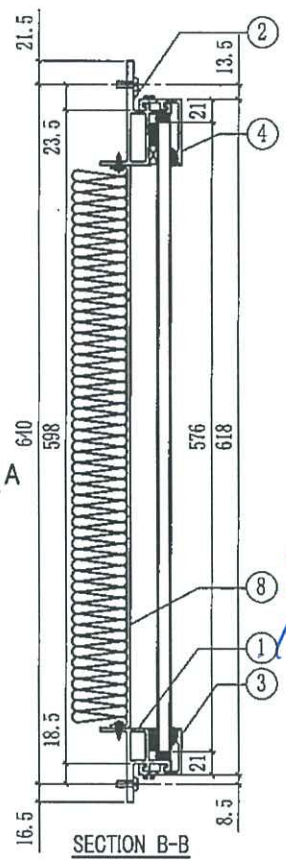
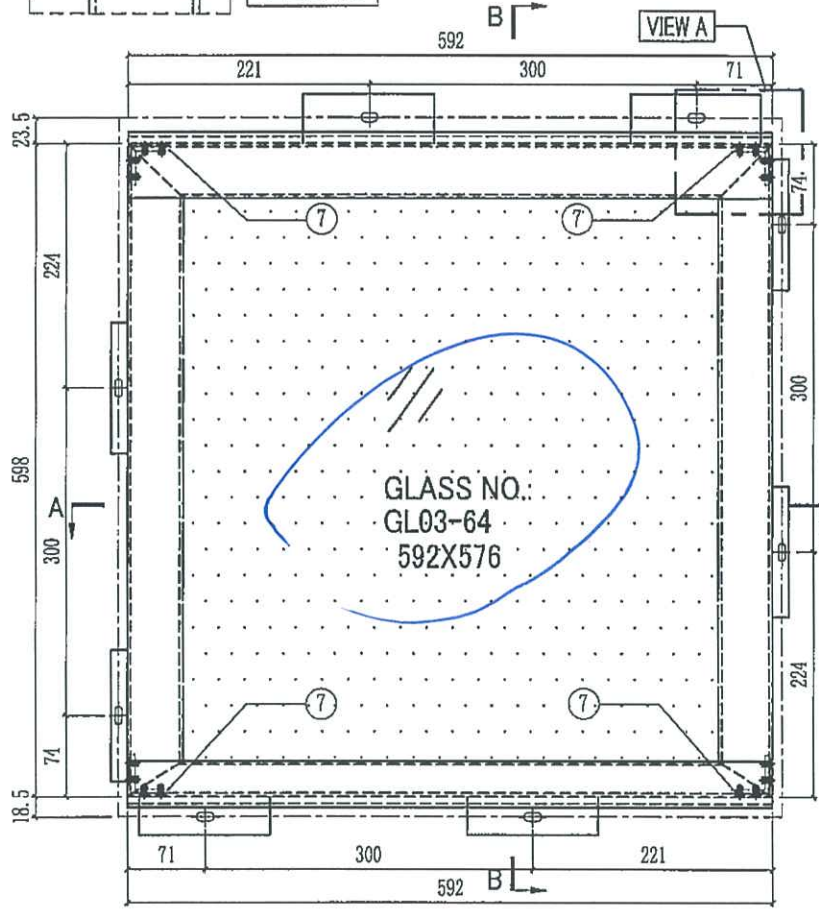


序号	部件编号	长度(mm)	数量
8	J858-GP01-37	723x780.5	1
7	J858-GA01	14	4
6	X86290-01R-4	863	1
5	X86290-01L-4	863	1
4	X86301-CC01-06	823	1
3	X86283-CC01-06	823	1
2	X86292-01-6	823	1
1	X86291-04-6	823	1

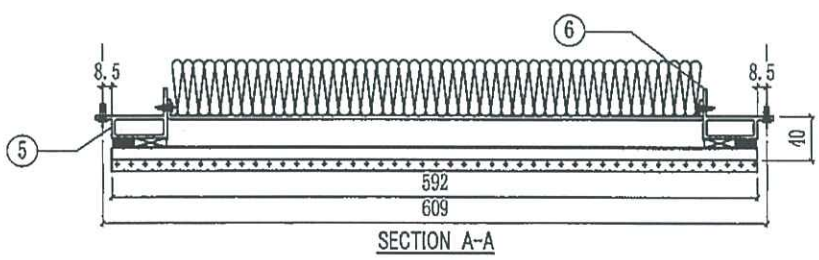
 <b>美特铝质有限公司</b> <b>MIDI Aluminium Fabricator Ltd.</b>		工程號	J858	類別		物料號	-		
修改		地盤	康城II期	制圖	W. C. M	2022-06-21	圖號	GC-03	
日期		採用工廠	✓	地盤	-	圖紙名稱	GLASS CLADDING組裝圖	復核	-
		材料顏色	-	材料	-	批准	-	數量	292
								單幅重量	- (KG)



楼层	单层数量	总数	使用位置
9/F-11/F-12~39/F	46层x2幅	92	T1A-CW2(88幅) T1A-CW2.1(4幅)
40/F-60/F	50层x2幅	100	T2A-CW2(96幅) T2A-CW2.1(4幅)
9/F-11/F-12~39/F	50层x2幅	100	T3A-CW2(96幅) T3A-CW2.1(4幅)
40/F-65/F			



*Handwritten signature*



8	J858-GP01-03	192x515.5	1
7	J858-GA01	14	4
6	X86290-03R-1	598	1
5	X86290-03L-1	598	1
4	X86301-GC01-01	592	1
3	X86283-GC01-01	592	1
2	X86292-01-1	592	1
1	X86291-04-1	592	1
序号	部件编号	长度(mm)	数量