

工程指示 / 要求簡箋(E.I.)

工程指示編號：EI / 7948 / 24

修改版次：-

工程編號：J - 858

工程名稱：將軍澳日出康城 11

工程項目：幕牆 地盆用防水片 (石矢公差) 鉻化 企身和鵝頭 (T2 用)

收件人：生統

發件人：Ant Yeung

日期：20/06/2024

要求提供 / 確認 事項：

- | | | |
|------------------------------------|-------------------------------------|-------------------------------|
| <input type="checkbox"/> 初步鋁料 B.M. | <input type="checkbox"/> 加工拆圖，然後生產 | <input type="checkbox"/> 尺寸表 |
| <input type="checkbox"/> 正式鋁料 B.M. | <input type="checkbox"/> 技術上資料 / 指示 | <input type="checkbox"/> 報價 |
| <input type="checkbox"/> 配件 B.M. | <input type="checkbox"/> 樣辦或貨品說明書 | <input type="checkbox"/> 分判合約 |

內容：

按現場判頭需要，(預石矢公差)

請按加工圖生產防水片送地盆用，所有防水片需鉻化

共 3 款，

FS-16A-(80), 360 件

FS-16A-(100), 100 件

FS-12, 150 件

分款打扎

請在 2024.07.02 前完成上列要求。

附：頁

原合約工程包

原合約工程加 / 減賬

新工程報價

分發東莞各部門：

- | | | | |
|--|---|--|--|
| <input type="checkbox"/> 生產技術總監 <input type="checkbox"/> 連附件 | <input type="checkbox"/> 技術部 <input type="checkbox"/> 連附件 | <input type="checkbox"/> 生產部 <input type="checkbox"/> 連附件 | <input type="checkbox"/> 機械設計部 <input type="checkbox"/> 連附件 |
| <input type="checkbox"/> 採購部 <input type="checkbox"/> 連附件 | <input checked="" type="checkbox"/> 生產統籌部 <input checked="" type="checkbox"/> 連附件 | <input checked="" type="checkbox"/> 小羅 & 清 <input checked="" type="checkbox"/> 連附件 | |
| <input type="checkbox"/> 質檢部 <input type="checkbox"/> 連附件 | <input type="checkbox"/> 會計部 <input type="checkbox"/> 連附件 | <input type="checkbox"/> 報關組 <input type="checkbox"/> 連附件 | <input type="checkbox"/> 其他 <u>楊榮輝</u> <input checked="" type="checkbox"/> 連附件 |

分發香港各部門：

- | | | | |
|---|--|---|---|
| <input type="checkbox"/> 行政部 <input type="checkbox"/> 連附件 | <input type="checkbox"/> 會計部 <input type="checkbox"/> 連附件 | <input type="checkbox"/> 統籌部 <input type="checkbox"/> 連附件 | <input checked="" type="checkbox"/> 工程部地盤科文 <u>積哥</u> <input checked="" type="checkbox"/> 連附件 |
| <input type="checkbox"/> 採購部 <input type="checkbox"/> 連附件 | <input type="checkbox"/> QS 部 <input type="checkbox"/> 連附件 | <input type="checkbox"/> 維修部 <input type="checkbox"/> 連附件 | <input type="checkbox"/> 其他 _____ <input type="checkbox"/> 連附件 |

傳遞編號：

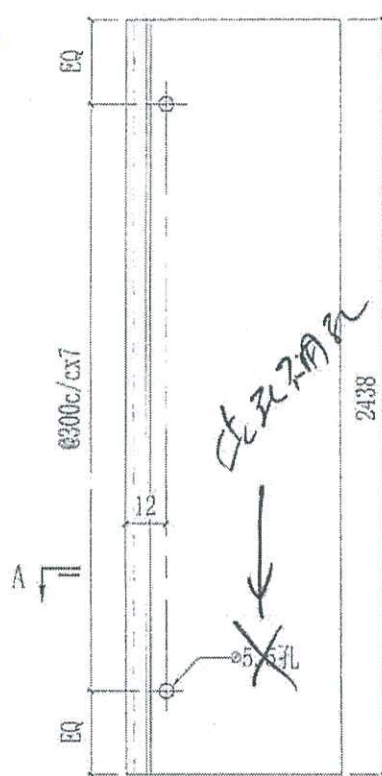
HK 1182 / 24

發件人簽署：

項目經理簽署：

美特鋁質有限公司 MIDI Aluminium Fabricator Ltd.		工程號 J858	類別	物料號 -
地盤 康城11期		制圖 W.E.X	2022-08-11	圖號 FS-16A
修改 - - - 採用工廠	地盤	圖紙名稱 鋁防水板加工圖	復核 - -	數量 -
日期 - - - 材料顏色 CHROMATE /	材料 1.5mm THK. 鋁板	批准 - -	單件重量 -	(KG)

2/6



T0E15213

FS-16A-A

64款

日一高...
取...
取...

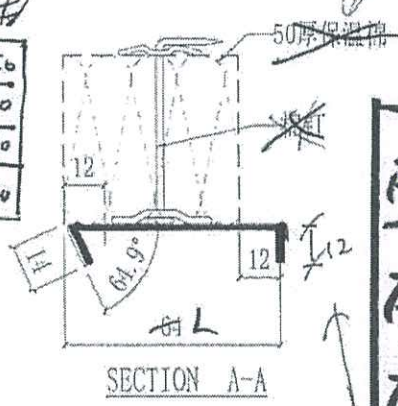
(密封水柱)

此...
此...

合計:	4461	
T3A-CW5	2	11, 40/F
T3A-CW4	2	11, 40/F
T2B-CW4	2	11, 40/F
T1B-CW4	2	11, 40/F
T3A-CW3	140	9~66/F
T3A-CW4	146	9~66/F
T3A-CW5	70	9~66/F
T3B-CW6	140	9~66/F
T3B-CW5	140	9~66/F
T3B-CW3	73	9~66/F
T3B-CW2	140	9~66/F
T3B-CW1	70	9~66/F
T3A-CW1	140	9~66/F
T3A-CW2	165	9~66/F
T2A-CW3	140	9~66/F
T2A-CW4	146	9~66/F
T2A-CW5	70	9~66/F
T2B-CW6	140	9~66/F
T2B-CW5	143	9~66/F
T2B-CW4	70	9~66/F
T2B-CW3	70	9~66/F
T2B-CW2	140	9~66/F
T2A-CW1	140	9~66/F
T2A-CW2	375	9~66/F
T1A-CW3	150	9~61/F
T1A-CW1	150	9~61/F
T1A-CW5	68	9~61/F
T1A-CW6	65	9~61/F
T1B-CW6	65	9~61/F
T1A-CW5	100	9~61/F
T1B-CW3	65	9~61/F
T1B-CW2	130	9~61/F
T1B-CW1	65	9~61/F
T1A-CW1	130	9~61/F
T1A-CW2	340	9~61/F
位置	數量	樓層

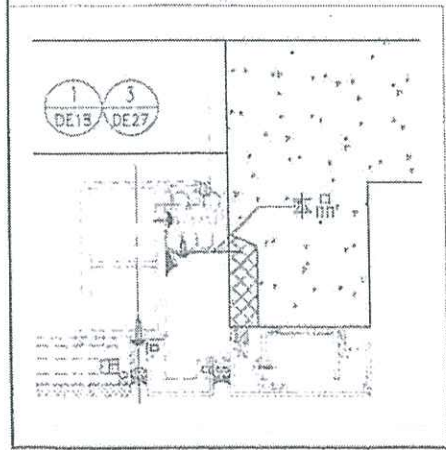
合計:	80	
T3A-CW10 (SU)	4	67/F
T3A-CW9 (SU)	4	67/F
T3A-CW8 (SU)	4	67/F
T3A-CW7 (SU)	4	67/F
T3A-CW6 (SU)	4	67/F
T3A-CW5 (SU)	4	67/F
T3A-CW4 (SU)	4	67/F
T3A-CW3 (SU)	4	67/F
T3A-CW2 (SU)	4	67/F
T3A-CW1 (SU)	4	67/F
T2A-CW10 (SU)	2	67/F
T2A-CW9 (SU)	2	67/F
T2A-CW8 (SU)	2	67/F
T2A-CW7 (SU)	2	67/F
T2A-CW6 (SU)	2	67/F
T2A-CW5 (SU)	2	67/F
T2A-CW4 (SU)	2	67/F
T2A-CW3 (SU)	2	67/F
T2A-CW2 (SU)	2	67/F
T2A-CW1 (SU)	2	67/F
T1A-CW10 (SU)	8	62/F
T1A-CW7 (SU)	4	62/F
T1A-CW11 (SU)	2	62/F
T1B-CW9 (SU)	2	62/F
T1B-CW8 (SU)	4	62/F
T1B-CW7 (SU)	2	62/F
T1B-CW6 (SU)	2	62/F
T1A-CW7 (SU)	4	62/F
位置	數量	樓層

60	150
80	150
100	150
120	150



T3A-CW10 (SU)	4	67/F	T2A-CW5	70	9~66/F
T3A-CW9 (SU)	4	67/F	T2B-CW6	140	9~66/F
T3A-CW8 (SU)	4	67/F	T2B-CW5	143	9~66/F
T3A-CW7 (SU)	4	67/F	T2B-CW4	70	9~66/F
T3A-CW6 (SU)	4	67/F	T2B-CW3	70	9~66/F
T3A-CW5 (SU)	4	67/F	T2B-CW2	140	9~66/F
T3A-CW4 (SU)	4	67/F	T2B-CW1	70	9~66/F
T3A-CW3 (SU)	4	67/F	T2A-CW1	140	9~66/F
T3A-CW2 (SU)	4	67/F	T2A-CW2	375	9~66/F
T3A-CW1 (SU)	4	67/F	T1A-CW3	150	9~61/F
T2A-CW10 (SU)	2	67/F	T1A-CW1	150	9~61/F
T2A-CW9 (SU)	2	67/F	T1A-CW5	68	9~61/F
T2A-CW8 (SU)	2	67/F	T1A-CW6	65	9~61/F
T2A-CW7 (SU)	2	67/F	T1B-CW6	65	9~61/F
T2A-CW6 (SU)	2	67/F	T1A-CW5	100	9~61/F
T2A-CW5 (SU)	2	67/F	T1B-CW3	65	9~61/F
T2A-CW4 (SU)	2	67/F	T1B-CW2	130	9~61/F
T2A-CW3 (SU)	2	67/F	T1B-CW1	65	9~61/F
T2A-CW2 (SU)	2	67/F	T1A-CW1	130	9~61/F
T2A-CW1 (SU)	2	67/F	T1A-CW2	340	9~61/F
T1A-CW10 (SU)	8	62/F	位置	數量	樓層
T1A-CW7 (SU)	4	62/F			
T1A-CW11 (SU)	2	62/F			
T1B-CW9 (SU)	2	62/F			
T1B-CW8 (SU)	4	62/F			
T1B-CW7 (SU)	2	62/F			
T1B-CW6 (SU)	2	62/F			
T1A-CW7 (SU)	4	62/F			
位置	數量	樓層			

T1A-CW10 (SU)	8	62/F	T1A-CW6	65	9~61/F
T1A-CW7 (SU)	4	62/F	T1B-CW6	65	9~61/F
T1A-CW11 (SU)	2	62/F	T1A-CW5	100	9~61/F
T1B-CW9 (SU)	2	62/F	T1B-CW3	65	9~61/F
T1B-CW8 (SU)	4	62/F	T1B-CW2	130	9~61/F
T1B-CW7 (SU)	2	62/F	T1B-CW1	65	9~61/F
T1B-CW6 (SU)	2	62/F	T1A-CW1	130	9~61/F
T1A-CW7 (SU)	4	62/F	T1A-CW2	340	9~61/F
位置	數量	樓層	位置	數量	樓層

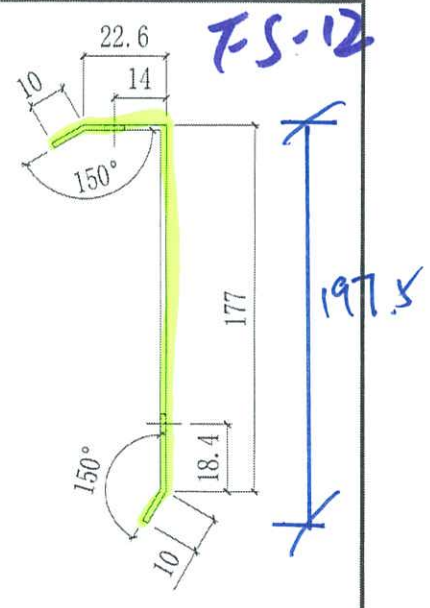
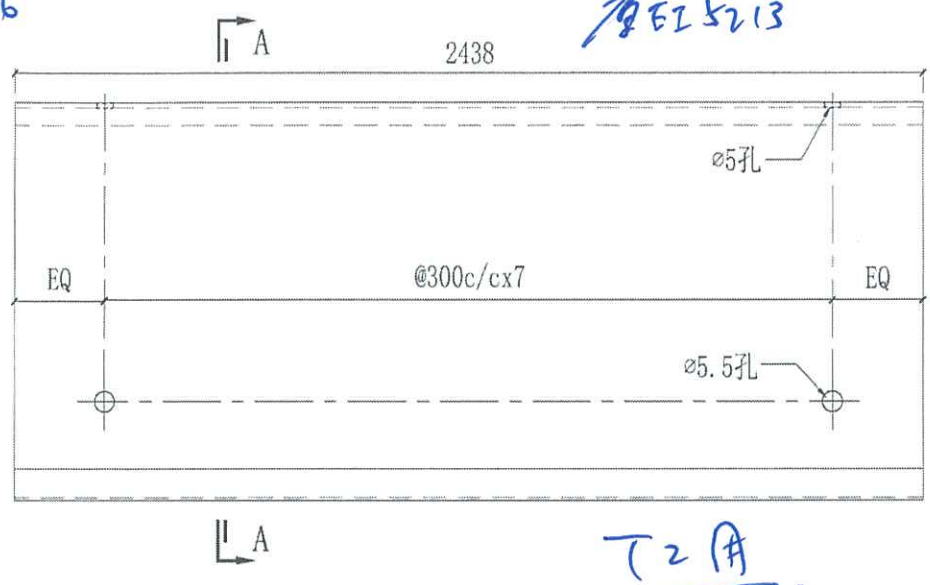


此...
此...

共 460 件

美特鋁質有限公司 MIDI Aluminium Fabricator Ltd.			工程號	J858	類別		物料號	-
修改 - - - 採用工廠 地盤 ✓			地盤	康城11期	制圖	W. E. X	2022-08-11	圖號 FS-12
日期 - - - 材料顏色 CHROMATE /			图纸名称	铝防水板加工图	復核	-	-	數量 -
			材料	1.5mm THK. 铝板	批准	-	-	單件重量 - (KG)

20/6

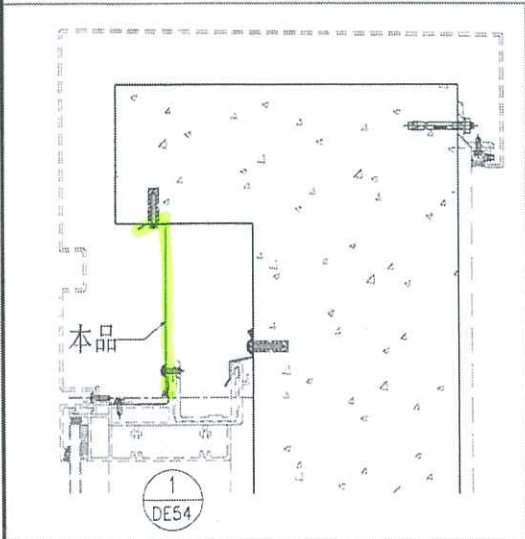


厚E15213
T2A
150件

合计:	30	
T3A-CW5 (SU)	2	66/F
T3B-CW4 (SU)	3	66/F
T3B-CW3 (SU)	2	66/F
T3A-CW2 (SU)	4	66/F
T3A-CW10 (SU)	2	67/F
T3A-CW9 (SU)	1	67/F
T3A-CW8 (SU)	2	67/F
T3B-CW10 (SU)	3	67/F
T3B-CW9 (SU)	3	67/F
T3B-CW8 (SU)	1	67/F
T3B-CW7 (SU)	3	67/F
T3A-CW7 (SU)	3	67/F
T3A-CW6 (SU)	1	67/F
位置	数量	楼层

合计:	61	
T2A-CW5 (SU)	2	66/F
T2A-CW8 (SU)	2	67/F
T2A-CW9 (SU)	2	67/F
T2A-CW10 (SU)	2	67/F
T2B-CW10 (SU)	3	67/F
T2B-CW9 (SU)	3	67/F
T2B-CW4 (SU)	2	66/F
T2B-CW3 (SU)	2	66/F
T2B-CW8 (SU)	1	67/F
T2B-CW7 (SU)	3	67/F
T2A-CW6 (SU)	3	67/F
T2A-CW7 (SU)	1	67/F
T2A-CW2 (SU)	4	66/F
T1A-CW9 (SU)	2	62/F
T1A-CW10 (SU)	3	62/F
T1A-CW11 (SU)	3	62/F
T1B-CW9 (SU)	2	62/F
T1B-CW8 (SU)	2	62/F
T1B-CW7 (SU)	1	62/F
T1B-CW6 (SU)	3	62/F
T1A-CW7 (SU)	3	62/F
T1A-CW8 (SU)	1	62/F
T1A-CW5 (SU)	2	61/F
T1B-CW4 (SU)	3	61/F
T1B-CW3 (SU)	2	61/F
T1A-CW2 (SU)	4	61/F
位置	数量	楼层

合计:	162	
T3A-CW3. 1	8	11, 40/F
T3B-CW6. 1	10	11, 40/F
T3B-CW5. 1	6	11, 40/F
T3B-CW4. 1	4	11, 40/F
T3B-CW3. 1	4	11, 40/F
T3B-CW2. 1	4	11, 40/F
T3B-CW1. 1	6	11, 40/F
T3A-CW1. 1	6	11, 40/F
T3A-CW2. 1	4	11, 40/F
T2A-CW3. 1	8	11, 40/F
T2A-CW4. 1	4	11, 40/F
T2A-CW5. 1	4	11, 40/F
T2B-CW6. 1	10	11, 40/F
T2B-CW5. 1	4	11, 40/F
T2B-CW3. 1	4	11, 40/F
T2B-CW2. 1	4	11, 40/F
T2B-CW1. 1	6	11, 40/F
T2A-CW1. 1	6	11, 40/F
T2A-CW2. 1	4	11, 40/F
T1A-CW3. 1	10	11, 40/F
T1A-CW4. 1	4	11, 40/F
T1A-CW5. 1	4	11, 40/F
T1A-CW6. 1	6	11, 40/F
T1B-CW6. 1	4	11, 40/F
T1B-CW5. 1	4	11, 40/F
T1B-CW3. 1	4	11, 40/F
T1B-CW2. 1	4	11, 40/F
T1B-CW1. 1	6	11, 40/F
T1A-CW1. 1	6	11, 40/F
T1A-CW2. 1	4	11, 40/F
位置	数量	楼层



孔位图
MIDI

20/6

T2

补防水片料

80宽 × 360件.

200宽 × ~~80件~~ (150件) 补料

100宽 × 100件.

记得 only

不要忘