



工程指示 / 要求簡箋(E.I.)

工程指示編號：EI / 7763 / 24 修改版次：A  
 工程編號：J - 858 工程名稱：將軍澳日出康城 LP 11  
 工程項目：後加百葉 加工圖 (第四批) (9/F) 放行 9/F T2 +T3 (3 隻)  
 收件人：生統 發件人：Paul Wong 日期：18/06/2024

附上：

A 版，放行生產 3 隻百葉送地盆安裝。

A 版，原版暫停 3 隻，現放行 3 隻。已覆尺 T2-09-20, T3-09-19, T3-09-20

1. 請生產 6 隻百葉送地盆安裝。 T1-11-C3 T1-40-D, T2-09-20 T2-40-D, T3-09-19 T3-09-20
2. T1 的 T1-11-C3 T1-40-D, 此兩隻 特急
3. 請立即發出開料單。查鋁料是否足夠??  
 如 B1502 鋁巴無料，用鋁板代替  
 X86251 無料。用 X86157 改料代替
4. 附圖則登記表，加工明細表，工序明細表，百頁開料單，百頁組裝圖及鋁料加工圖 (第四批)
5. 按 3 號圖拆圖 (2024.05.14)。MC42759 R2
6. 必須分座 打扎
7. \* 9/F 加高 dog house T2-09-20, T3-09-19 T3-09-20 可開料。請暫停組裝，稍後放行。
8. 另外，R/F 再後加 3 隻未拆圖。

請在 2024.06.27 前完成上列要求。

分發東莞

( ) 生產技術總監 口連附件 (✓) 技術部 口連附件 ( ) 生產部 口連附件 ( ) 機械設計部口連附件  
 ( ) 採購部 口連附件 (✓) 生產統籌部 口連附件 (✓) 小羅&清 口連附件  
 ( ) 質檢部 口連附件 ( ) 會計部 口連附件 ( ) 報關組 口連附件 ( ) 其他 \_\_\_\_口連附件


分發香港各部門：

( ) 行政部口連附件 ( ) 會計部口連附件 ( ) 統籌部口連附件 (✓) 工程部地盤科文 積哥 口連附件  
 ( ) 採購部口連附件 ( ) QS 部 口連附件 ( ) 維修部口連附件 ( ) 其他 \_\_\_\_\_口連附件

傳遞編號：

HK 1174 / 24

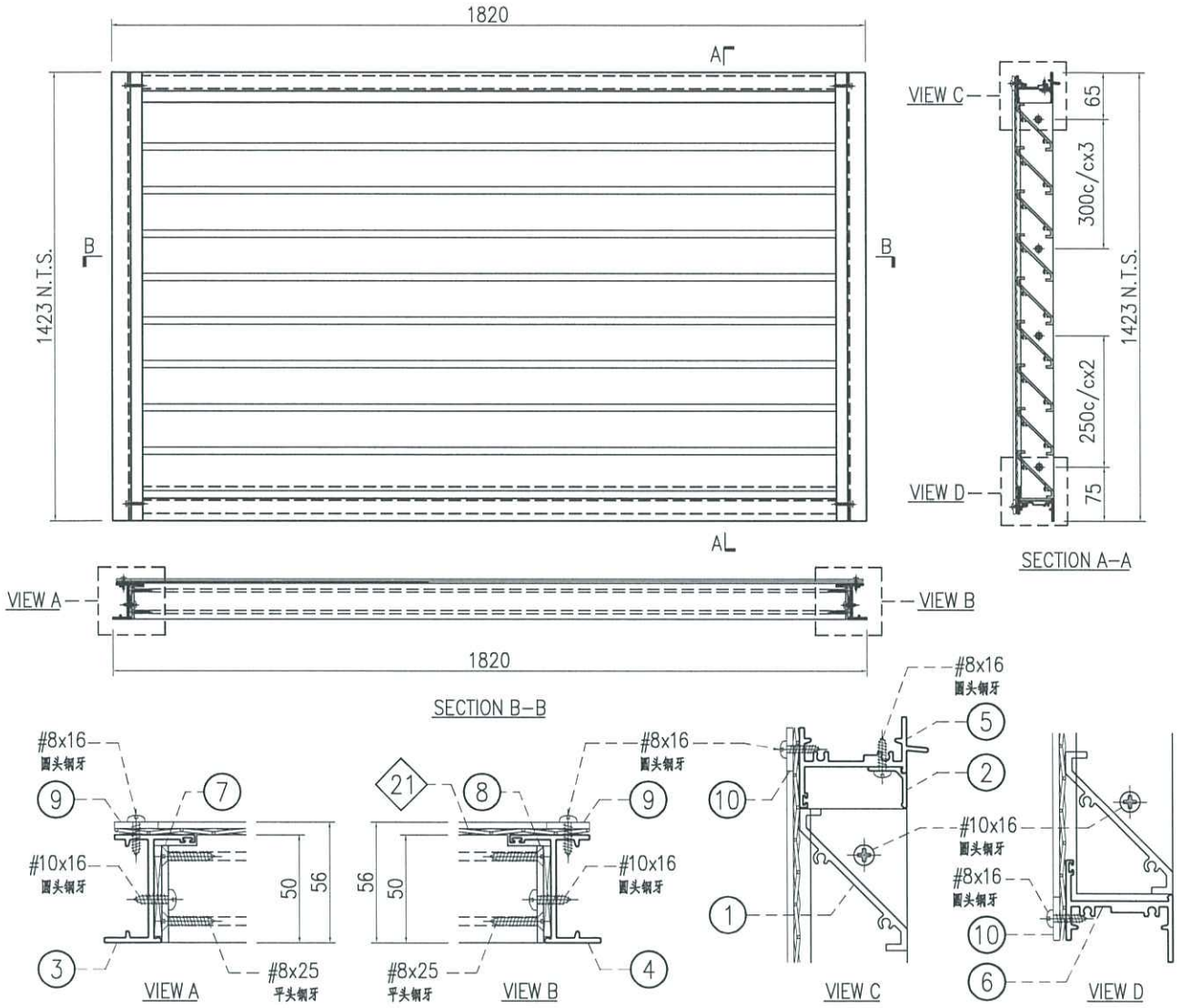
發件人簽署：

項目經理簽署：



美特铝质有限公司  
MIDI Aluminium Fabricator Ltd.

工程號	J858	類別		物料號	-		
地盘	康城11期	制圖	I. H.	2024-05-09	圖號	J858-AL-43SU	
修改日期		图纸名称	百叶窗组装图	復核	-	數量	-
		材料颜色	-	批准	-	單件重量	- (KG)



○ ALUM. EXTRUSION			
ITEM	FAB. DWG NO.	LENGTH (mm)	QTY
1	X86248-AL-53C	1761	22
2	X86249-AL-56C	1767.5	1
3	X86251-AL-73L	1423	1
4	X86251-AL-73R	1423	1
5	X86252-AL-56C	1784	1
6	X86253-AL-56C	1774	1
7	B09056-AL-73L	1349	1
8	B09056-AL-73R	1349	1
9	B1502-AL-58B	1408	2
10	B1502-AL-58E	1769	2

◇ ALUM. BIRD MESH				
ITEM	FAB. DWG NO.	L (mm)	H (mm)	件/幅
21	BM-AL-53C	1810	1408	1

窗号	宽度(W)	高度(H)	数量	楼层
T2-09/1L20	1820	1423	1	9/F

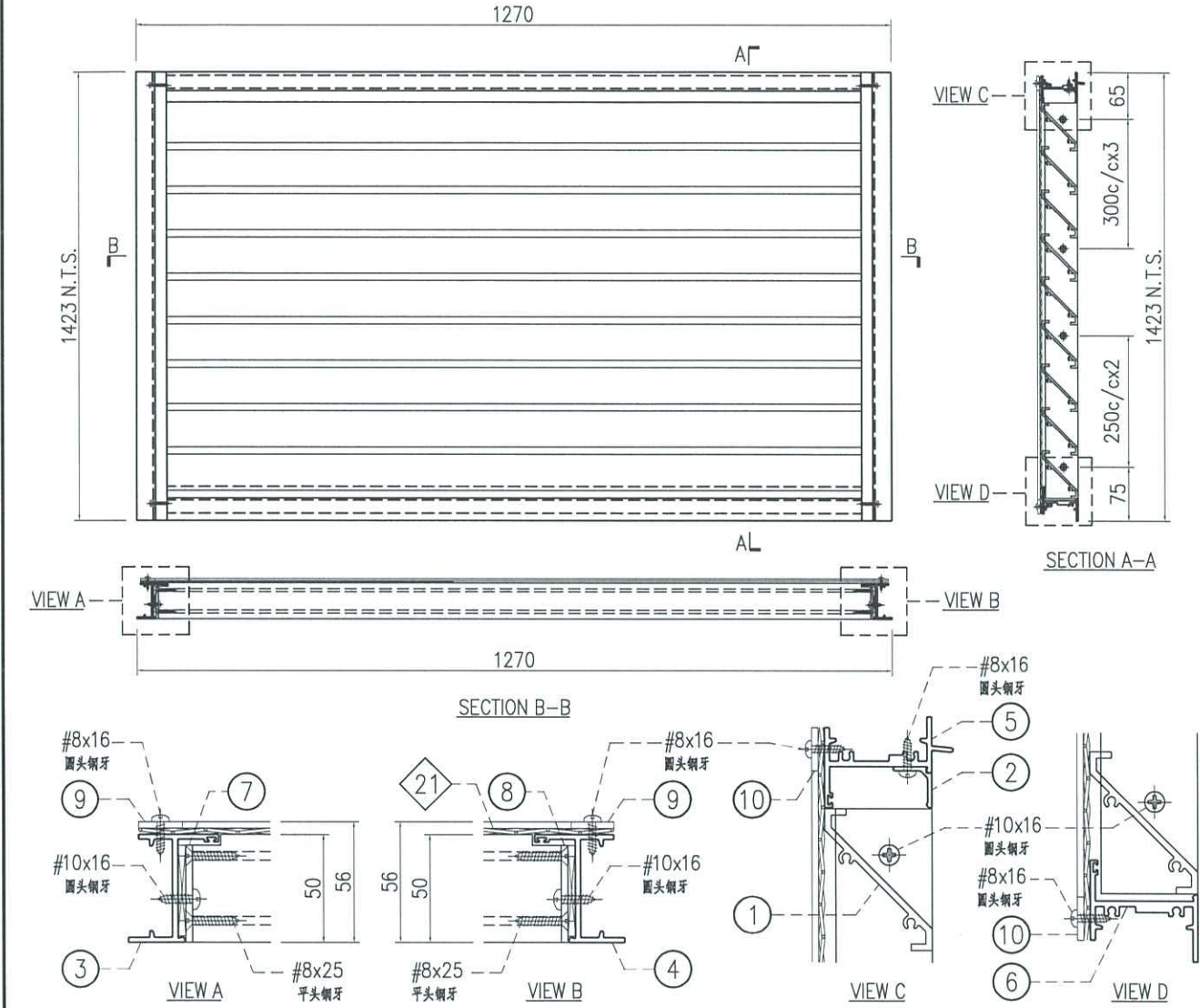
放行組裝

内门框配件	颜色	数量	备注
#8x16圆头钢牙	A4-70	22	鸟网压巴
#8x25平头钢牙	A4-70	88	百叶片
#8x25圆头钢牙	A4-70	8	组框
#10x16圆头钢牙	A4-70	12	百叶框



美特铝质有限公司  
MIDI Aluminium Fabricator Ltd.

工程號	J858	類別		物料號	-	
地盘	康城11期	制圖	I. H.	2024-05-09	圖號	J858-AL-44SU
图纸名称	百叶窗组装图	復核	-	-	數量	-
材料	-	批准	-	-	單件重量	- (KG)



ALUM. EXTRUSION			
ITEM	FAB. DWG NO.	LENGTH (mm)	QTY
1	X86248-AL-53D	1211	22
2	X86249-AL-56D	1217.5	1
3	X86251-AL-73L	1423	1
4	X86251-AL-73R	1423	1
5	X86252-AL-56D	1234	1
6	X86253-AL-56D	1224	1
7	B09056-AL-73L	1349	1
8	B09056-AL-73R	1349	1
9	B1502-AL-58B	1408	2
10	B1502-AL-58F	1219	2

ALUM. BIRD MESH				
ITEM	FAB. DWG NO.	L (mm)	H (mm)	件/幅
21	BM-AL-53D	1260	1408	1

窗号	宽度(W)	高度(H)	数量	楼层
T3-09/IL19	1270	1423	1	9/F

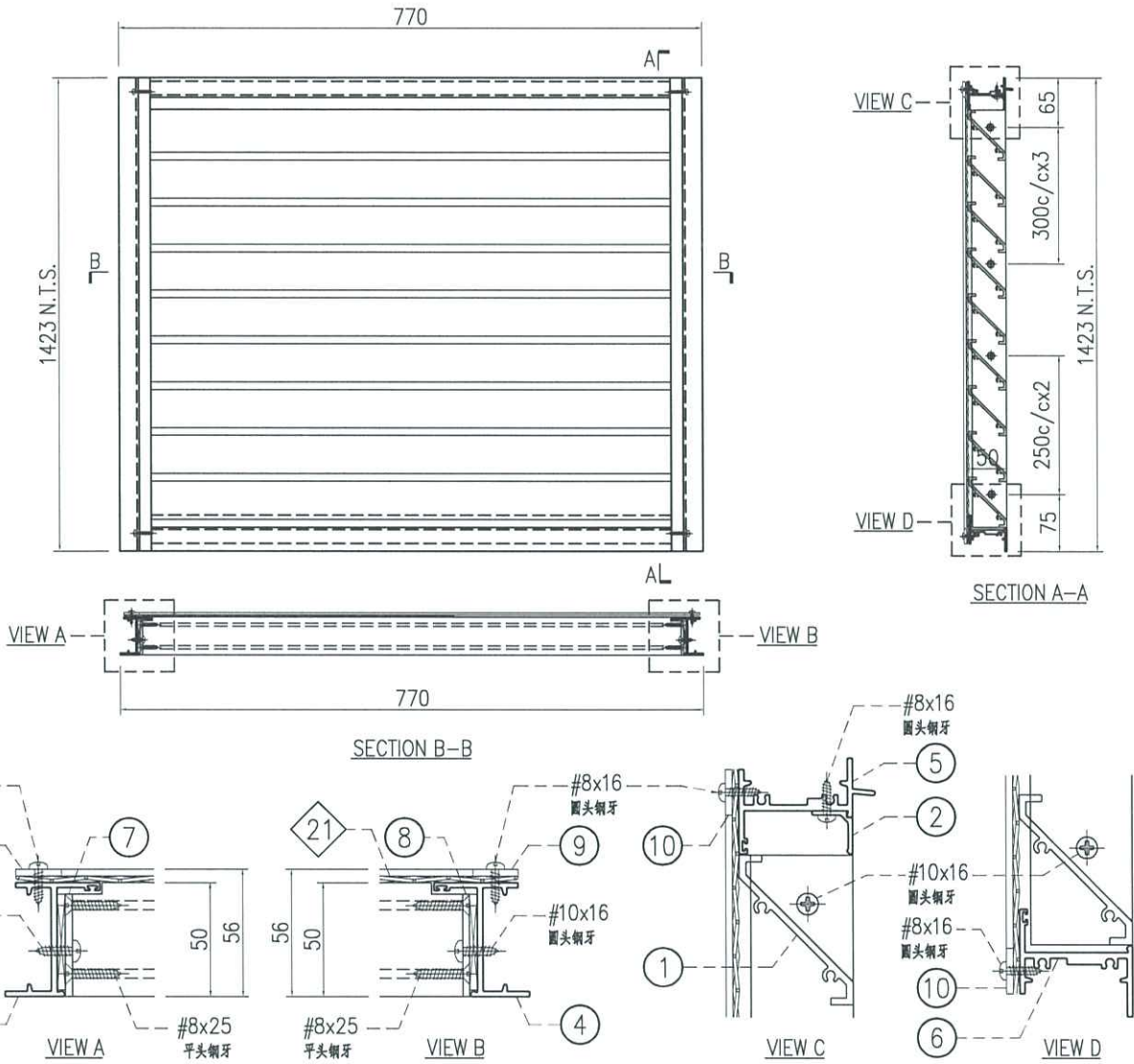
放行組裝

内门框配件	颜色	数量	备注
#8x16圆头钢牙	A4-70	20	鸟网压巴
#8x25平头钢牙	A4-70	88	百叶片
#8x25圆头钢牙	A4-70	8	组框
#10x16圆头钢牙	A4-70	12	百叶框



美特铝质有限公司  
MIDI Aluminium Fabricator Ltd.

工程號	J858	類別		物料號	-		
地盘	康城11期	制圖	I. H.	2024-05-09	圖號	J858-AL-45SU	
修改日期		图纸名称	百叶窗组装图	復核	-	數量	-
		材料颜色	-	批准	-	單件重量	- (KG)



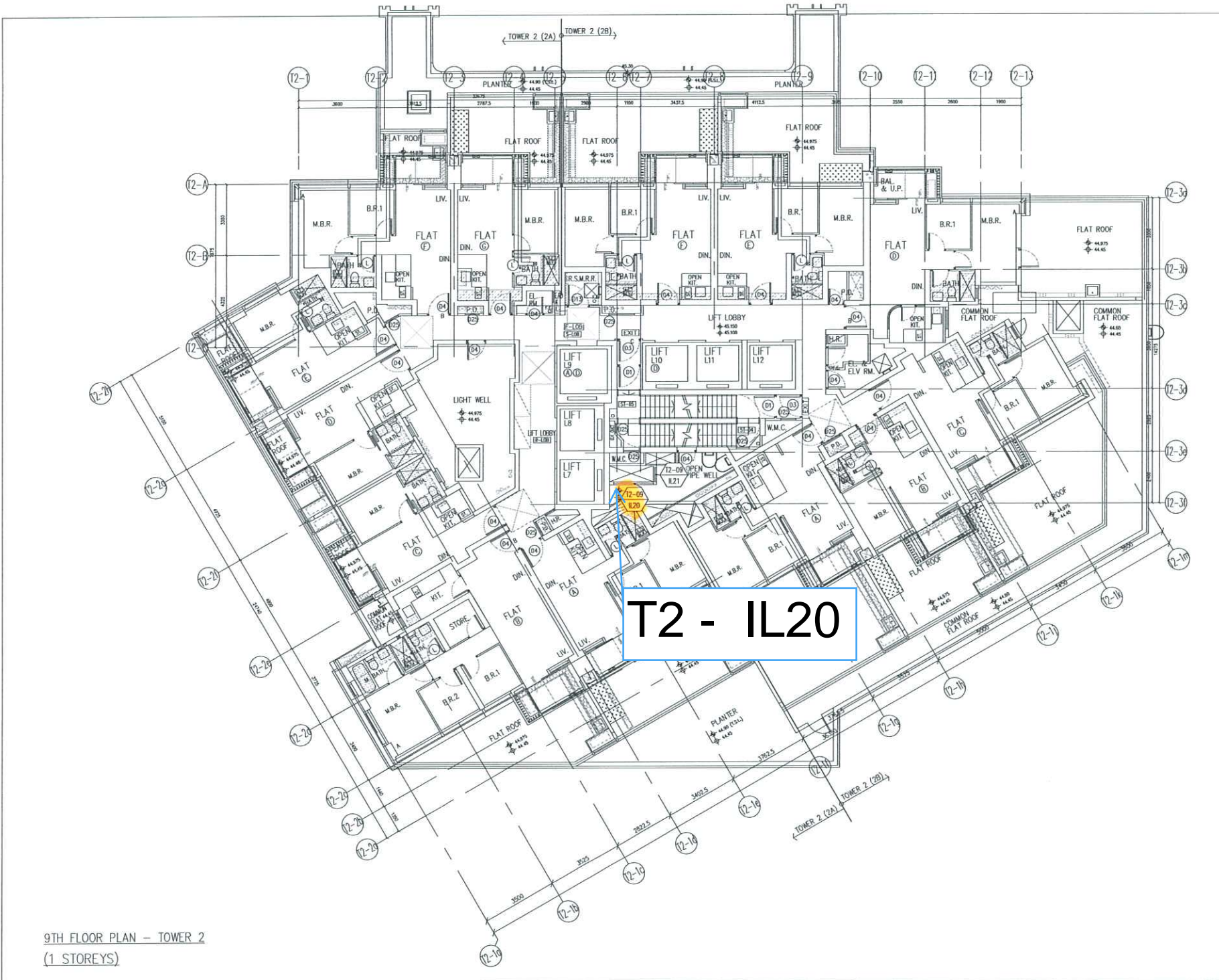
○ ALUM. EXTRUSION			
ITEM	FAB. DWG NO.	LENGTH (mm)	QTY
1	X86248-AL-53E	711	22
2	X86249-AL-56E	717.5	1
3	X86251-AL-73L	1423	1
4	X86251-AL-73R	1423	1
5	X86252-AL-56E	734	1
6	X86253-AL-56E	724	1
7	B09056-AL-73L	1349	1
8	B09056-AL-73R	1349	1
9	B1502-AL-58B	1408	2
10	B1502-AL-58G	719	2

◇ ALUM. BIRD MESH				
ITEM	FAB. DWG NO.	L (mm)	H (mm)	件/幅
21	BM-AL-53E	760	1408	1

窗号	宽度(W)	高度(H)	数量	楼层
T3-09/IL20	770	1423	1	9/F

放行組裝

内门框配件	颜色	数量	备注
#8x16圆头钢牙	A4-70	16	鸟网压巴
#8x25平头钢牙	A4-70	88	百叶片
#8x25圆头钢牙	A4-70	8	组框
#10x16圆头钢牙	A4-70	12	百叶框



9TH FLOOR PLAN - TOWER 2  
(1 STOREYS)

B.D. REF. :

---

CLIENT :  
 信和置業有限公司  
 Sino Land Company Limited

ARCHITECT :  
 ronald lu & partners  
 Ronald Lu & Partners (HK) Ltd.  
 呂元祥建築師事務所 (香港) 有限公司

MAIN CONTRACTOR :  
 Gammon

STRUCTURAL ENGINEER :  
 AECOM

FAÇADE CONSULTANT :  
 AECOM

NOTE :  
 1. ALL DIMENSIONS ARE IN mm.  
 2. ALL ELEVATIONS ARE VIEWED FROM OUTSIDE.  
 3. ALL DIMENSIONS TO BE VERIFIED ON SITE BEFORE FABRICATION.

LEGEND :  
 X1 --- DETAIL MARK NO.  
 X2001 --- REFER SHEET NO.

1. F.F.L. --- FINISHED FLOOR LEVEL  
 2. S.F.L. --- STRUCTURAL FLOOR LEVEL  
 3. (R) --- REVERSED DETAIL

A	22-01-2024	REVISED AS PER ARCHITECT COMMENTS	MM
NO	DATE	REVISION	BY

JOB NO. : J-858

PROJECT :  
 PROPOSED RESIDENTIAL DEVELOPMENT  
 AT TKOTL 70RP, PHASE 11, LOHAS PARK  
 TSEUNG KWAN O, N.T.

TITLE :  
 IN-SITU ALUM. LOUVER  
 LAYOUT PLAN  
 9/F - TOWER 2

DATE : 04-OCT-21      SCALE : 1:160

DRAWN BY :      CHECKED BY :

美特鋁質有限公司  
 MIDI ALUMINUM FABRICATOR LTD.  
 Units 6-8, Sunny Industrial Centre, 1/F  
 610 Cha Kwo Ling Road, Kowloon  
 Tel:23489211-4 Fax:(852)2727666

DWG NO. : J858-IL-3201      REV. : A







T2

1455

1845



T3 Dog House 位置

