



工程指示 / 要求簡箋(E.I.)

工程指示編號：EI / 7481 / 24

修改版次：A

以此為準

工程編號：J - 858

工程名稱：將軍澳日出康城 LP 11

工程項目：後加百葉 加工圖 (第三批) 大貨放行 (只暫停 11/F C1, 40/F C2)

收件人：生統

發件人：Paul Wong

日期：20/03/2024

附上：

A 版本：因拆圖有誤，拆料圖的編號修改，現附上最新版本的加工明細表，組裝圖及加工圖生產。

大貨放行 包括 9/F, 11/F, 40/F, 53,62,67, R/F, LMR, Upper roof, top roof)

(只暫停 11/F C1, 40/F C2)

1. 因各座的 11/F C1 百葉, 40/F C2 百葉覆尺未有孔，暫停
(只暫停 11/F C1, 40/F C2) 全是 600Wx250H 共 36 隻暫停。 為免浪費鋁料，此 36 隻不開料
2. 其餘位置全部放行
3. 必須分座 分層打扎
- *4. 附次序 LMR, Upper roof, top roof) 為最急*
5. 附圖則登記表，加工明細表，工序明細表，百頁開料單，百頁組裝圖及鋁料加工圖 (第三批)
6. 地盤：請覆核各座的 11/F C1 百葉, 40/F C2
7. 20 x 3mm 鋁巴 壓雀網用。 如此料未及回廠，請用鋁板代替生產。
8. 按 2 號圖拆圖。
9. 附 2024.03.15 的覆尺

請在 2024.04.03 前完成上列要求。

分發東莞

- | | | | | | | | |
|------------|------------------------------|-----------|---|----------|---|-----------|------------------------------|
| () 生產技術總監 | <input type="checkbox"/> 連附件 | (✓) 技術部 | <input checked="" type="checkbox"/> 連附件 | () 生產部 | <input type="checkbox"/> 連附件 | () 機械設計部 | <input type="checkbox"/> 連附件 |
| () 採購部 | <input type="checkbox"/> 連附件 | (✓) 生產統籌部 | <input checked="" type="checkbox"/> 連附件 | (✓) 小羅&清 | <input checked="" type="checkbox"/> 連附件 | | |
| () 質檢部 | <input type="checkbox"/> 連附件 | () 會計部 | <input type="checkbox"/> 連附件 | () 報關組 | <input type="checkbox"/> 連附件 | () 其他 | <input type="checkbox"/> 連附件 |

分發香港各部門：

- | | | | | | | | |
|---------|------------------------------|----------|------------------------------|---------|------------------------------|----------------|---|
| () 行政部 | <input type="checkbox"/> 連附件 | () 會計部 | <input type="checkbox"/> 連附件 | () 統籌部 | <input type="checkbox"/> 連附件 | (✓) 工程部地盤科文 積哥 | <input checked="" type="checkbox"/> 連附件 |
| () 採購部 | <input type="checkbox"/> 連附件 | () QS 部 | <input type="checkbox"/> 連附件 | () 維修部 | <input type="checkbox"/> 連附件 | () 其他 | <input type="checkbox"/> 連附件 |

傳遞編號：

發件人簽署：

HK 0510 / 24

項目經理簽署：

圖則登記表
DRAWING REGISTER

工程名稱 Project Title:	康城11期
	V0 Louver
工程編號 Project No:	J858

分發予 Distributed To

圖則編號 Drg. No.	圖則名稱 Drawing Title
J858-AL-01SU	V0 Louver 組裝圖
J858-AL-02SU	V0 Louver 組裝圖
J858-AL-03SU	V0 Louver 組裝圖
J858-AL-04SU	V0 Louver 組裝圖
J858-AL-05SU	V0 Louver 組裝圖
J858-AL-06SU	V0 Louver 組裝圖
J858-AL-07SU	V0 Louver 組裝圖
J858-AL-08SU	V0 Louver 組裝圖
J858-AL-09SU	V0 Louver 組裝圖
J858-AL-11SU	V0 Louver 組裝圖
J858-AL-13SU	V0 Louver 組裝圖
J858-AL-14SU	V0 Louver 組裝圖
J858-AL-15SU	V0 Louver 組裝圖
J858-AL-16SU	V0 Louver 組裝圖
J858-AL-17SU	V0 Louver 組裝圖
J858-AL-18SU	V0 Louver 組裝圖
J858-AL-19SU	V0 Louver 組裝圖
J858-AL-20SU	V0 Louver 組裝圖
J858-AL-21SU	V0 Louver 組裝圖
J858-AL-22SU	V0 Louver 組裝圖
J858-AL-23SU	V0 Louver 組裝圖
J858-AL-24SU	V0 Louver 組裝圖
J858-AL-25SU	V0 Louver 組裝圖
J858-AL-26SU	V0 Louver 組裝圖
J858-AL-27SU	V0 Louver 組裝圖
J858-AL-29SU	V0 Louver 組裝圖
J858-AL-30SU	V0 Louver 組裝圖
J858-AL-31SU	V0 Louver 組裝圖
J858-AL-32SU	V0 Louver 組裝圖
J858-AL-33SU	V0 Louver 組裝圖
J858-AL-34SU	V0 Louver 組裝圖
J858-AL-35SU	V0 Louver 組裝圖

接收日期 Receiving Date (適用於客戶圖則)

年							
月							
日							

發出日期 Issued Date

年	23	23	23	24	04	21	
月	12	12	12	01	03	03	
日	20	21	28	24	24	24	

修訂編號
Revision No.

1				-			
2				-			
3				-			
4				-			
5		-		A			
6		-	A				
7				-			
8				-			
9				-	-		
10		-	A	B			
11				-			
12				-	A		
13				-	A		
14				-			
15				-			
16				-			
17				-			
18				-			
19				-			
20				-			
21				-			
22				-			
23				-			
24				-			
25				-			
26				-			
27				-	A		
28				-	A		
29				-			
30				-			
31				-			
32				-			

圖則登記表
DRAWING REGISTER

工程名稱 Project Title:	康城11期
	V0 Louver
工程編號 Project No:	J858

分發予 Distributed To

圖則編號 Drg. No.	圖則名稱 Drawing Title
J858-AL-36SU	V0 Louver組裝圖
J858-AL-37SU	V0 Louver組裝圖
J858-AL-38SU	V0 Louver組裝圖
J858-AL-40SU	V0 Louver組裝圖
BM-AL-51	不銹鋼鳥網加工圖
BM-AL-52	不銹鋼鳥網加工圖
B09056-AL-51	百葉框鋁巴加工圖
B09056-AL-52	百葉框鋁巴加工圖
B09056-AL-53	百葉框鋁巴加工圖
B09056-AL-54	百葉框鋁巴加工圖
B09056-AL-55	百葉框鋁巴加工圖
B09056-AL-56	百葉框鋁巴加工圖
B09056-AL-57	百葉框鋁巴加工圖
B09056-AL-58	百葉框鋁巴加工圖
B09056-AL-59	百葉框鋁巴加工圖
B09056-AL-60	百葉框鋁巴加工圖
B09056-AL-61	百葉框鋁巴加工圖
B09056-AL-62	百葉框鋁巴加工圖
B09056-AL-63	百葉框鋁巴加工圖
B09056-AL-64	百葉框鋁巴加工圖
B09056-AL-65	百葉框鋁巴加工圖
B09056-AL-66	百葉框鋁巴加工圖
B09056-AL-67	百葉框鋁巴加工圖
B09056-AL-68	百葉框鋁巴加工圖
B09056-AL-69	百葉框鋁巴加工圖
B09056-AL-70	百葉框鋁巴加工圖
B09056-AL-71	百葉框鋁巴加工圖
B1502-AL-51	鳥網豎壓巴加工圖
B1502-AL-52	鳥網豎壓巴加工圖
B1502-AL-53	鳥網豎壓巴加工圖
B1502-AL-54	鳥網豎壓巴加工圖
B1502-AL-55	鳥網豎壓巴加工圖

接收日期 Receiving Date (適用於客戶圖則)

年							
月							
日							

發出日期 Issued Date

年	23	23	23	24	04	21	
月	12	12	12	01	03	03	
日	20	21	28	24	24	24	

修訂編號
Revision No.

33					-		
34					-	A	
35					-	A	
36					-	A	
37	-	A	B		C		
38	-			A	B		
39					-		
40					-		
41					-		
42					-		
43		-					
44					-		
45					-		
46					-		
47					-	-	
48		-					
49					-		
50					-	A	
51					-		
52					-		
53					-		
54					-		
55		-	A		A		
56					-		
57					-		
58					-		
59						-	
60		-			-		
61					-		
62					-		
63					-	-	
64					-		

圖則登記表
DRAWING REGISTER

工程名稱 Project Title:	康城11期
	V0 Louver
工程編號 Project No:	J858

分發予 Distributed To

圖則編號 Drg. No.	圖則名稱 Drawing Title
B1502-AL-56	鸟网竖压巴加工图
B1502-AL-57	鸟网竖压巴加工图
X86248-AL-51	百叶片加工图
X86248-AL-52	百叶片加工图
X86249-AL-51	百叶滴水线加工图
X86249-AL-52	百叶滴水线加工图
X86249-AL-53	百叶滴水线加工图
X86249-AL-54	百叶滴水线加工图
X86249-AL-55	百叶滴水线加工图
X86251-AL-51	生边企加工图
X86251-AL-52	生边企加工图
X86251-AL-53	生边企加工图
X86251-AL-54	生边企加工图
X86251-AL-55	生边企加工图
X86251-AL-56	生边企加工图
X86251-AL-57	生边企加工图
X86251-AL-58	生边企加工图
X86251-AL-59	生边企加工图
X86251-AL-60	生边企加工图
X86251-AL-61	生边企加工图
X86251-AL-62	生边企加工图
X86251-AL-63	生边企加工图
X86251-AL-64	生边企加工图
X86251-AL-65	生边企加工图
X86251-AL-66	生边企加工图
X86251-AL-67	生边企加工图
X86251-AL-68	生边企加工图
X86251-AL-69	生边企加工图
X86251-AL-70	生边企加工图
X86251-AL-71	生边企加工图
X86252-AL-51	生顶横加工图
X86252-AL-52	生顶横加工图

接收日期 Receiving Date (適用於客戶圖則)

年							
月							
日							

發出日期 Issued Date

年	23	23	23	24	04	21	
月	12	12	12	01	03	03	
日	20	21	28	24	24	24	

修訂編號
Revision No.

65					-		
66					-		
67		-			A		
68				-	-		
69		-			A		
70				-	-		
71					-		
72					-		
73					-		
74					-		
75					-		
76					-		
77					-		
78		-					
79					-	A	
80					-		
81					-		
82				-	-		
83		-					
84					-		
85					-		
86					-		
87					-		
88					-		
89					-		
90		-	A		A		
91					-		
92					-		
93					-		
94						-	
95		-			-		
96				-	-		

加工明细表

工程名称		J-858(康城11期)				施工分區(批次) :			V0 Louver铝料
采购原因		正常采购	工序号			材料发送地:		工厂	
序列号	型材模号	物料描述	图号	部件编号	长度 (mm)	数量	单位	颜色	备注
1	B09056	45X3mm铝巴	B09056-AL-51	B09056-AL-51L	199	7	件	ECD3X1009 9S-XF1	
2	B09056	45X3mm铝巴	B09056-AL-51	B09056-AL-51R	199	7	件	ECD3X1009 9S-XF1	
3	B09056	45X3mm铝巴	B09056-AL-52	B09056-AL-52L	149	50	件	ECD3X1009 9S-XF1	
4	B09056	45X3mm铝巴	B09056-AL-52	B09056-AL-52R	149	50	件	ECD3X1009 9S-XF1	
5	B09056	45X3mm铝巴	B09056-AL-53	B09056-AL-53L	414	2	件	ECD3X1009 9S-XF1	
6	B09056	45X3mm铝巴	B09056-AL-53	B09056-AL-53R	414	2	件	ECD3X1009 9S-XF1	
7	B09056	45X3mm铝巴	B09056-AL-54	B09056-AL-54L	299	2	件	ECD3X1009 9S-XF1	
8	B09056	45X3mm铝巴	B09056-AL-54	B09056-AL-54R	299	2	件	ECD3X1009 9S-XF1	
9	B09056	45X3mm铝巴	B09056-AL-55	B09056-AL-55L	549	1	件	ECD3X1009 9S-XF1	
10	B09056	45X3mm铝巴	B09056-AL-55	B09056-AL-55R	549	1	件	ECD3X1009 9S-XF1	
11	B09056	45X3mm铝巴	B09056-AL-57	B09056-AL-57L	449	1	件	ECD3X1009 9S-XF1	
12	B09056	45X3mm铝巴	B09056-AL-57	B09056-AL-57R	449	1	件	ECD3X1009 9S-XF1	
13	B09056	45X3mm铝巴	B09056-AL-58	B09056-AL-58L	1099	4	件	ECD3X1009 9S-XF1	
14	B09056	45X3mm铝巴	B09056-AL-58	B09056-AL-58R	1099	4	件	ECD3X1009 9S-XF1	
15	B09056	45X3mm铝巴	B09056-AL-59	B09056-AL-59L	349	10	件	ECD3X1009 9S-XF1	
16	B09056	45X3mm铝巴	B09056-AL-59	B09056-AL-59R	349	10	件	ECD3X1009 9S-XF1	
17	B09056	45X3mm铝巴	B09056-AL-60	B09056-AL-60L	499	3	件	ECD3X1009 9S-XF1	
18	B09056	45X3mm铝巴	B09056-AL-60	B09056-AL-60R	499	3	件	ECD3X1009 9S-XF1	
19	B09056	45X3mm铝巴	B09056-AL-61	B09056-AL-61L	249	5	件	ECD3X1009 9S-XF1	
20	B09056	45X3mm铝巴	B09056-AL-61	B09056-AL-61R	249	5	件	ECD3X1009 9S-XF1	
21	B09056	45X3mm铝巴	B09056-AL-62	B09056-AL-62L	649	2	件	ECD3X1009 9S-XF1	新增2件
22	B09056	45X3mm铝巴	B09056-AL-62	B09056-AL-62R	649	2	件	ECD3X1009 9S-XF1	新增2件
23	B09056	45X3mm铝巴	B09056-AL-63	B09056-AL-63L	159	1	件	ECD3X1009 9S-XF1	
24	B09056	45X3mm铝巴	B09056-AL-63	B09056-AL-63R	159	1	件	ECD3X1009 9S-XF1	
25	B09056	45X3mm铝巴	B09056-AL-64	B09056-AL-64L	1649	1	件	ECD3X1009 9S-XF1	
26	B09056	45X3mm铝巴	B09056-AL-64	B09056-AL-64R	1649	1	件	ECD3X1009 9S-XF1	
27	B09056	45X3mm铝巴	B09056-AL-65	B09056-AL-65L	999	2	件	ECD3X1009 9S-XF1	
28	B09056	45X3mm铝巴	B09056-AL-65	B09056-AL-65R	999	2	件	ECD3X1009 9S-XF1	
29	B09056	45X3mm铝巴	B09056-AL-66	B09056-AL-66L	849	3	件	ECD3X1009 9S-XF1	减少2件
30	B09056	45X3mm铝巴	B09056-AL-66	B09056-AL-66R	849	3	件	ECD3X1009 9S-XF1	减少2件
31	B09056	45X3mm铝巴	B09056-AL-67	B09056-AL-67L	599	0	件	ECD3X1009 9S-XF1	取消
32	B09056	45X3mm铝巴	B09056-AL-67	B09056-AL-67R	599	0	件	ECD3X1009 9S-XF1	取消
33	B09056	45X3mm铝巴	B09056-AL-68	B09056-AL-68L	399	1	件	ECD3X1009 9S-XF1	
34	B09056	45X3mm铝巴	B09056-AL-68	B09056-AL-68R	399	1	件	ECD3X1009 9S-XF1	
35	B09056	45X3mm铝巴	B09056-AL-69	B09056-AL-69L	799	2	件	ECD3X1009 9S-XF1	
36	B09056	45X3mm铝巴	B09056-AL-69	B09056-AL-69R	799	2	件	ECD3X1009 9S-XF1	
37	B09056	45X3mm铝巴	B09056-AL-70	B09056-AL-70L	99	1	件	ECD3X1009 9S-XF1	
38	B09056	45X3mm铝巴	B09056-AL-70	B09056-AL-70R	99	1	件	ECD3X1009 9S-XF1	
39	B09056	45X3mm铝巴	B09056-AL-71	B09056-AL-71L	599	6	件	ECD3X1009 9S-XF1	新增6件
40	B09056	45X3mm铝巴	B09056-AL-71	B09056-AL-71R	599	6	件	ECD3X1009 9S-XF1	新增6件
41	B1502	20X3mm铝巴	B1502-AL-51	B1502-AL-51A	258	16	件	ECD3X1009 9S-XF1	
42	B1502	20X3mm铝巴	B1502-AL-51	B1502-AL-51B	794	12	件	ECD3X1009 9S-XF1	
43	B1502	20X3mm铝巴	B1502-AL-51	B1502-AL-51C	208	100	件	ECD3X1009 9S-XF1	
44	B1502	20X3mm铝巴	B1502-AL-51	B1502-AL-51D	519	96	件	ECD3X1009 9S-XF1	
45	B1502	20X3mm铝巴	B1502-AL-51	B1502-AL-51E	473	4	件	ECD3X1009 9S-XF1	
46	B1502	20X3mm铝巴	B1502-AL-51	B1502-AL-51F	358	4	件	ECD3X1009 9S-XF1	
47	B1502	20X3mm铝巴	B1502-AL-51	B1502-AL-51G	344	2	件	ECD3X1009 9S-XF1	
48	B1502	20X3mm铝巴	B1502-AL-51	B1502-AL-51H	608	2	件	ECD3X1009 9S-XF1	
49	B1502	20X3mm铝巴	B1502-AL-51	B1502-AL-51J	669	34	件	ECD3X1009 9S-XF1	
50	B1502	20X3mm铝巴	B1502-AL-51	B1502-AL-51K	408	20	件	ECD3X1009 9S-XF1	
51	B1502	20X3mm铝巴	B1502-AL-51	B1502-AL-51M	508	2	件	ECD3X1009 9S-XF1	
52	B1502	20X3mm铝巴	B1502-AL-51	B1502-AL-51N	419	4	件	ECD3X1009 9S-XF1	
53	B1502	20X3mm铝巴	B1502-AL-51	B1502-AL-51P	558	6	件	ECD3X1009 9S-XF1	
54	B1502	20X3mm铝巴	B1502-AL-51	B1502-AL-51Q	308	10	件	ECD3X1009 9S-XF1	
55	B1502	20X3mm铝巴	B1502-AL-51	B1502-AL-51U	469	6	件	ECD3X1009 9S-XF1	
56	B1502	20X3mm铝巴	B1502-AL-51	B1502-AL-51V	218	2	件	ECD3X1009 9S-XF1	
57	B1502	20X3mm铝巴	B1502-AL-51	B1502-AL-51W	394	2	件	ECD3X1009 9S-XF1	
58	B1502	20X3mm铝巴	B1502-AL-51	B1502-AL-51X	708	4	件	ECD3X1009 9S-XF1	
59	B1502	20X3mm铝巴	B1502-AL-51	B1502-AL-51Y	658	12	件	ECD3X1009 9S-XF1	
60	B1502	20X3mm铝巴	B1502-AL-51	B1502-AL-51Z	458	2	件	ECD3X1009 9S-XF1	
61	B1502	20X3mm铝巴	B1502-AL-53	B1502-AL-53A	1158	8	件	ECD3X1009 9S-XF1	
62	B1502	20X3mm铝巴	B1502-AL-53	B1502-AL-53B	1219	2	件	ECD3X1009 9S-XF1	
63	B1502	20X3mm铝巴	B1502-AL-54	B1502-AL-54A	819	6	件	ECD3X1009 9S-XF1	
64	B1502	20X3mm铝巴	B1502-AL-54	B1502-AL-54B	1069	4	件	ECD3X1009 9S-XF1	

序号	型材模号	物料描述	图号	部件编号	长度 (mm)	数量	单位	颜色	备注
65	B1502	20X3mm铝巴	B1502-AL-54	B1502-AL-54C	1079	2	件	ECD3X1009 9S-XF1	
66	B1502	20X3mm铝巴	B1502-AL-54	B1502-AL-54D	969	4	件	ECD3X1009 9S-XF1	
67	B1502	20X3mm铝巴	B1502-AL-54	B1502-AL-54E	1119	4	件	ECD3X1009 9S-XF1	
68	B1502	20X3mm铝巴	B1502-AL-54	B1502-AL-54F	1058	4	件	ECD3X1009 9S-XF1	
69	B1502	20X3mm铝巴	B1502-AL-54	B1502-AL-54G	919	4	件	ECD3X1009 9S-XF1	
70	B1502	20X3mm铝巴	B1502-AL-54	B1502-AL-54H	858	4	件	ECD3X1009 9S-XF1	
71	B1502	20X3mm铝巴	B1502-AL-55	B1502-AL-55B	1719	2	件	ECD3X1009 9S-XF1	
72	B1502	20X3mm铝巴	B1502-AL-55	B1502-AL-55C	1708	2	件	ECD3X1009 9S-XF1	
73	B1502	20X3mm铝巴	B1502-AL-55	B1502-AL-55D	1769	2	件	ECD3X1009 9S-XF1	
74	B1502	20X3mm铝巴	B1502-AL-56	B1502-AL-56A	119	4	件	ECD3X1009 9S-XF1	
75	B1502	20X3mm铝巴	B1502-AL-56	B1502-AL-56B	169	6	件	ECD3X1009 9S-XF1	
76	B1502	20X3mm铝巴	B1502-AL-56	B1502-AL-56C	158	2	件	ECD3X1009 9S-XF1	
77	B1502	20X3mm铝巴	B1502-AL-57	B1502-AL-57B	569	8	件	ECD3X1009 9S-XF1	
78	B1502	20X3mm铝巴	B1502-AL-57	B1502-AL-57C	319	2	件	ECD3X1009 9S-XF1	
79	B1502	20X3mm铝巴	B1502-AL-57	B1502-AL-57D	908	6	件	ECD3X1009 9S-XF1	
80	X86248	百叶片	X86248-AL-51	X86248-AL-51A	786	26	件	ECD3X1009 9S-XF1	
81	X86248	百叶片	X86248-AL-51	X86248-AL-51B	511	96	件	ECD3X1009 9S-XF1	
82	X86248	百叶片	X86248-AL-51	X86248-AL-51C	336	5	件	ECD3X1009 9S-XF1	
83	X86248	百叶片	X86248-AL-51	X86248-AL-51D	661	110	件	ECD3X1009 9S-XF1	
84	X86248	百叶片	X86248-AL-51	X86248-AL-51E	1211	10	件	ECD3X1009 9S-XF1	
85	X86248	百叶片	X86248-AL-51	X86248-AL-51F	811	50	件	ECD3X1009 9S-XF1	
86	X86248	百叶片	X86248-AL-51	X86248-AL-51G	411	15	件	ECD3X1009 9S-XF1	
87	X86248	百叶片	X86248-AL-51	X86248-AL-51H	1061	20	件	ECD3X1009 9S-XF1	
88	X86248	百叶片	X86248-AL-51	X86248-AL-51M	461	8	件	ECD3X1009 9S-XF1	
89	X86248	百叶片	X86248-AL-51	X86248-AL-51N	251	2	件	ECD3X1009 9S-XF1	
90	X86248	百叶片	X86248-AL-51	X86248-AL-51P	1711	18	件	ECD3X1009 9S-XF1	
91	X86248	百叶片	X86248-AL-51	X86248-AL-51Q	1071	18	件	ECD3X1009 9S-XF1	
92	X86248	百叶片	X86248-AL-51	X86248-AL-51R	961	32	件	ECD3X1009 9S-XF1	
93	X86248	百叶片	X86248-AL-51	X86248-AL-51S	1111	13	件	ECD3X1009 9S-XF1	
94	X86248	百叶片	X86248-AL-51	X86248-AL-51T	386	18	件	ECD3X1009 9S-XF1	
95	X86248	百叶片	X86248-AL-51	X86248-AL-51U	911	8	件	ECD3X1009 9S-XF1	
96	X86248	百叶片	X86248-AL-51	X86248-AL-51V	111	20	件	ECD3X1009 9S-XF1	
97	X86248	百叶片	X86248-AL-52	X86248-AL-52A	161	19	件	ECD3X1009 9S-XF1	
98	X86248	百叶片	X86248-AL-52	X86248-AL-52C	1761	13	件	ECD3X1009 9S-XF1	
99	X86248	百叶片	X86248-AL-52	X86248-AL-52D	561	52	件	ECD3X1009 9S-XF1	
100	X86248	百叶片	X86248-AL-52	X86248-AL-52E	311	1	件	ECD3X1009 9S-XF1	
101	X86249	滴水线	X86249-AL-51	X86249-AL-51A	792.5	6	件	ECD3X1009 9S-XF1	
102	X86249	滴水线	X86249-AL-51	X86249-AL-51B	517.5	48	件	ECD3X1009 9S-XF1	
103	X86249	滴水线	X86249-AL-51	X86249-AL-51C	342.5	1	件	ECD3X1009 9S-XF1	
104	X86249	滴水线	X86249-AL-51	X86249-AL-51D	667.5	17	件	ECD3X1009 9S-XF1	
105	X86249	滴水线	X86249-AL-51	X86249-AL-51F	417.5	2	件	ECD3X1009 9S-XF1	
106	X86249	滴水线	X86249-AL-51	X86249-AL-51J	467.5	3	件	ECD3X1009 9S-XF1	
107	X86249	滴水线	X86249-AL-51	X86249-AL-51K	257.5	1	件	ECD3X1009 9S-XF1	
108	X86249	滴水线	X86249-AL-51	X86249-AL-51L	392.5	1	件	ECD3X1009 9S-XF1	
109	X86249	滴水线	X86249-AL-51	X86249-AL-51N	567.5	4	件	ECD3X1009 9S-XF1	
110	X86249	滴水线	X86249-AL-51	X86249-AL-51P	317.5	1	件	ECD3X1009 9S-XF1	
111	X86249	滴水线	X86249-AL-52	X86249-AL-52A	817.5	3	件	ECD3X1009 9S-XF1	
112	X86249	滴水线	X86249-AL-52	X86249-AL-52B	1067.5	2	件	ECD3X1009 9S-XF1	
113	X86249	滴水线	X86249-AL-52	X86249-AL-52C	1077.5	1	件	ECD3X1009 9S-XF1	
114	X86249	滴水线	X86249-AL-52	X86249-AL-52D	967.5	2	件	ECD3X1009 9S-XF1	
115	X86249	滴水线	X86249-AL-52	X86249-AL-52E	1117.5	2	件	ECD3X1009 9S-XF1	
116	X86249	滴水线	X86249-AL-52	X86249-AL-52F	917.5	2	件	ECD3X1009 9S-XF1	
117	X86249	滴水线	X86249-AL-53	X86249-AL-53B	1717.5	1	件	ECD3X1009 9S-XF1	
118	X86249	滴水线	X86249-AL-53	X86249-AL-53C	1767.5	1	件	ECD3X1009 9S-XF1	
119	X86249	滴水线	X86249-AL-54	X86249-AL-54A	117.5	2	件	ECD3X1009 9S-XF1	
120	X86249	滴水线	X86249-AL-54	X86249-AL-54B	167.5	3	件	ECD3X1009 9S-XF1	
121	X86249	滴水线	X86249-AL-55	X86249-AL-55A	1217.5	1	件	ECD3X1009 9S-XF1	
122	X86251	边企料	X86251-AL-51	X86251-AL-51L	273	7	件	ECD3X1009 9S-XF1	
123	X86251	边企料	X86251-AL-51	X86251-AL-51R	273	7	件	ECD3X1009 9S-XF1	
124	X86251	边企料	X86251-AL-52	X86251-AL-52L	223	50	件	ECD3X1009 9S-XF1	
125	X86251	边企料	X86251-AL-52	X86251-AL-52R	223	50	件	ECD3X1009 9S-XF1	
126	X86251	边企料	X86251-AL-53	X86251-AL-53L	488	2	件	ECD3X1009 9S-XF1	
127	X86251	边企料	X86251-AL-53	X86251-AL-53R	488	2	件	ECD3X1009 9S-XF1	
128	X86251	边企料	X86251-AL-54	X86251-AL-54L	373	2	件	ECD3X1009 9S-XF1	
129	X86251	边企料	X86251-AL-54	X86251-AL-54R	373	2	件	ECD3X1009 9S-XF1	
130	X86251	边企料	X86251-AL-55	X86251-AL-55L	623	1	件	ECD3X1009 9S-XF1	
131	X86251	边企料	X86251-AL-55	X86251-AL-55R	623	1	件	ECD3X1009 9S-XF1	

序号	型材模号	物料描述	图号	部件编号	长度 (mm)	数量	单位	颜色	备注
132	X86251	边企料	X86251-AL-56	X86251-AL-56L	723	2	件	ECD3X1009 9S-XF1	新增2件
133	X86251	边企料	X86251-AL-56	X86251-AL-56R	723	2	件	ECD3X1009 9S-XF1	新增2件
134	X86251	边企料	X86251-AL-57	X86251-AL-57L	523	1	件	ECD3X1009 9S-XF1	
135	X86251	边企料	X86251-AL-57	X86251-AL-57R	523	1	件	ECD3X1009 9S-XF1	
136	X86251	边企料	X86251-AL-58	X86251-AL-58L	1173	4	件	ECD3X1009 9S-XF1	
137	X86251	边企料	X86251-AL-58	X86251-AL-58R	1173	4	件	ECD3X1009 9S-XF1	
138	X86251	边企料	X86251-AL-59	X86251-AL-59L	423	10	件	ECD3X1009 9S-XF1	
139	X86251	边企料	X86251-AL-59	X86251-AL-59R	423	10	件	ECD3X1009 9S-XF1	
140	X86251	边企料	X86251-AL-60	X86251-AL-60L	573	3	件	ECD3X1009 9S-XF1	
141	X86251	边企料	X86251-AL-60	X86251-AL-60R	573	3	件	ECD3X1009 9S-XF1	
142	X86251	边企料	X86251-AL-61	X86251-AL-61L	323	5	件	ECD3X1009 9S-XF1	
143	X86251	边企料	X86251-AL-61	X86251-AL-61R	323	5	件	ECD3X1009 9S-XF1	
144	X86251	边企料	X86251-AL-63	X86251-AL-63L	233	1	件	ECD3X1009 9S-XF1	
145	X86251	边企料	X86251-AL-63	X86251-AL-63R	233	1	件	ECD3X1009 9S-XF1	
146	X86251	边企料	X86251-AL-64	X86251-AL-64L	1723	1	件	ECD3X1009 9S-XF1	
147	X86251	边企料	X86251-AL-64	X86251-AL-64R	1723	1	件	ECD3X1009 9S-XF1	
148	X86251	边企料	X86251-AL-65	X86251-AL-65L	1073	2	件	ECD3X1009 9S-XF1	
149	X86251	边企料	X86251-AL-65	X86251-AL-65R	1073	2	件	ECD3X1009 9S-XF1	
150	X86251	边企料	X86251-AL-66	X86251-AL-66L	923	3	件	ECD3X1009 9S-XF1	减少2件
151	X86251	边企料	X86251-AL-66	X86251-AL-66R	923	3	件	ECD3X1009 9S-XF1	减少2件
152	X86251	边企料	X86251-AL-67	X86251-AL-67L	673	0	件	ECD3X1009 9S-XF1	取消
153	X86251	边企料	X86251-AL-67	X86251-AL-67R	673	0	件	ECD3X1009 9S-XF1	取消
154	X86251	边企料	X86251-AL-68	X86251-AL-68L	473	1	件	ECD3X1009 9S-XF1	
155	X86251	边企料	X86251-AL-68	X86251-AL-68R	473	1	件	ECD3X1009 9S-XF1	
156	X86251	边企料	X86251-AL-69	X86251-AL-69L	873	2	件	ECD3X1009 9S-XF1	
157	X86251	边企料	X86251-AL-69	X86251-AL-69R	873	2	件	ECD3X1009 9S-XF1	
158	X86251	边企料	X86251-AL-70	X86251-AL-70L	173	1	件	ECD3X1009 9S-XF1	
159	X86251	边企料	X86251-AL-70	X86251-AL-70R	173	1	件	ECD3X1009 9S-XF1	
160	X86251	边企料	X86251-AL-71	X86251-AL-71L	673	6	件	ECD3X1009 9S-XF1	新增6件
161	X86251	边企料	X86251-AL-71	X86251-AL-71R	673	6	件	ECD3X1009 9S-XF1	新增6件
162	X86252	生顶横	X86252-AL-51	X86252-AL-51A	809	6	件	ECD3X1009 9S-XF1	
163	X86252	生顶横	X86252-AL-51	X86252-AL-51B	534	48	件	ECD3X1009 9S-XF1	
164	X86252	生顶横	X86252-AL-51	X86252-AL-51C	359	1	件	ECD3X1009 9S-XF1	
165	X86252	生顶横	X86252-AL-51	X86252-AL-51D	684	17	件	ECD3X1009 9S-XF1	
166	X86252	生顶横	X86252-AL-51	X86252-AL-51F	434	2	件	ECD3X1009 9S-XF1	
167	X86252	生顶横	X86252-AL-51	X86252-AL-51J	484	3	件	ECD3X1009 9S-XF1	
168	X86252	生顶横	X86252-AL-51	X86252-AL-51K	274	1	件	ECD3X1009 9S-XF1	
169	X86252	生顶横	X86252-AL-51	X86252-AL-51L	409	1	件	ECD3X1009 9S-XF1	
170	X86252	生顶横	X86252-AL-51	X86252-AL-51N	584	4	件	ECD3X1009 9S-XF1	
171	X86252	生顶横	X86252-AL-51	X86252-AL-51P	334	1	件	ECD3X1009 9S-XF1	
172	X86252	生顶横	X86252-AL-52	X86252-AL-52A	834	3	件	ECD3X1009 9S-XF1	
173	X86252	生顶横	X86252-AL-52	X86252-AL-52B	1084	2	件	ECD3X1009 9S-XF1	
174	X86252	生顶横	X86252-AL-52	X86252-AL-52C	1094	1	件	ECD3X1009 9S-XF1	
175	X86252	生顶横	X86252-AL-52	X86252-AL-52D	984	2	件	ECD3X1009 9S-XF1	
176	X86252	生顶横	X86252-AL-52	X86252-AL-52E	1134	2	件	ECD3X1009 9S-XF1	
177	X86252	生顶横	X86252-AL-52	X86252-AL-52F	934	2	件	ECD3X1009 9S-XF1	
178	X86252	生顶横	X86252-AL-53	X86252-AL-53B	1734	1	件	ECD3X1009 9S-XF1	
179	X86252	生顶横	X86252-AL-53	X86252-AL-53C	1784	1	件	ECD3X1009 9S-XF1	
180	X86252	生顶横	X86252-AL-54	X86252-AL-54A	134	2	件	ECD3X1009 9S-XF1	
181	X86252	生顶横	X86252-AL-54	X86252-AL-54B	184	3	件	ECD3X1009 9S-XF1	
182	X86252	生顶横	X86252-AL-55	X86252-AL-55A	1234	1	件	ECD3X1009 9S-XF1	
183	X86253	生底横	X86253-AL-51	X86253-AL-51A	799	6	件	ECD3X1009 9S-XF1	
184	X86253	生底横	X86253-AL-51	X86253-AL-51B	524	48	件	ECD3X1009 9S-XF1	
185	X86253	生底横	X86253-AL-51	X86253-AL-51C	349	1	件	ECD3X1009 9S-XF1	
186	X86253	生底横	X86253-AL-51	X86253-AL-51D	674	17	件	ECD3X1009 9S-XF1	
187	X86253	生底横	X86253-AL-51	X86253-AL-51F	424	2	件	ECD3X1009 9S-XF1	
188	X86253	生底横	X86253-AL-51	X86253-AL-51J	474	3	件	ECD3X1009 9S-XF1	
189	X86253	生底横	X86253-AL-51	X86253-AL-51K	264	1	件	ECD3X1009 9S-XF1	
190	X86253	生底横	X86253-AL-51	X86253-AL-51L	399	1	件	ECD3X1009 9S-XF1	
191	X86253	生底横	X86253-AL-51	X86253-AL-51N	574	4	件	ECD3X1009 9S-XF1	
192	X86253	生底横	X86253-AL-51	X86253-AL-51P	324	1	件	ECD3X1009 9S-XF1	
193	X86253	生底横	X86253-AL-52	X86253-AL-52A	824	3	件	ECD3X1009 9S-XF1	
194	X86253	生底横	X86253-AL-52	X86253-AL-52B	1074	2	件	ECD3X1009 9S-XF1	
195	X86253	生底横	X86253-AL-52	X86253-AL-52C	1084	1	件	ECD3X1009 9S-XF1	
196	X86253	生底横	X86253-AL-52	X86253-AL-52D	974	2	件	ECD3X1009 9S-XF1	
197	X86253	生底横	X86253-AL-52	X86253-AL-52E	1124	2	件	ECD3X1009 9S-XF1	
198	X86253	生底横	X86253-AL-52	X86253-AL-52F	924	2	件	ECD3X1009 9S-XF1	

序列号	型材模号	物料描述	图号	部件编号	长度 (mm)	数量	单位	颜色	备注
199	X86253	生底横	X86253-AL-53	X86253-AL-53B	1724	1	件	ECD3X1009 9S-XF1	
200	X86253	生底横	X86253-AL-53	X86253-AL-53C	1774	1	件	ECD3X1009 9S-XF1	
201	X86253	生底横	X86253-AL-54	X86253-AL-54A	124	2	件	ECD3X1009 9S-XF1	
202	X86253	生底横	X86253-AL-54	X86253-AL-54B	174	3	件	ECD3X1009 9S-XF1	
203	X86253	生底横	X86253-AL-55	X86253-AL-55A	1224	1	件	ECD3X1009 9S-XF1	

以下空白

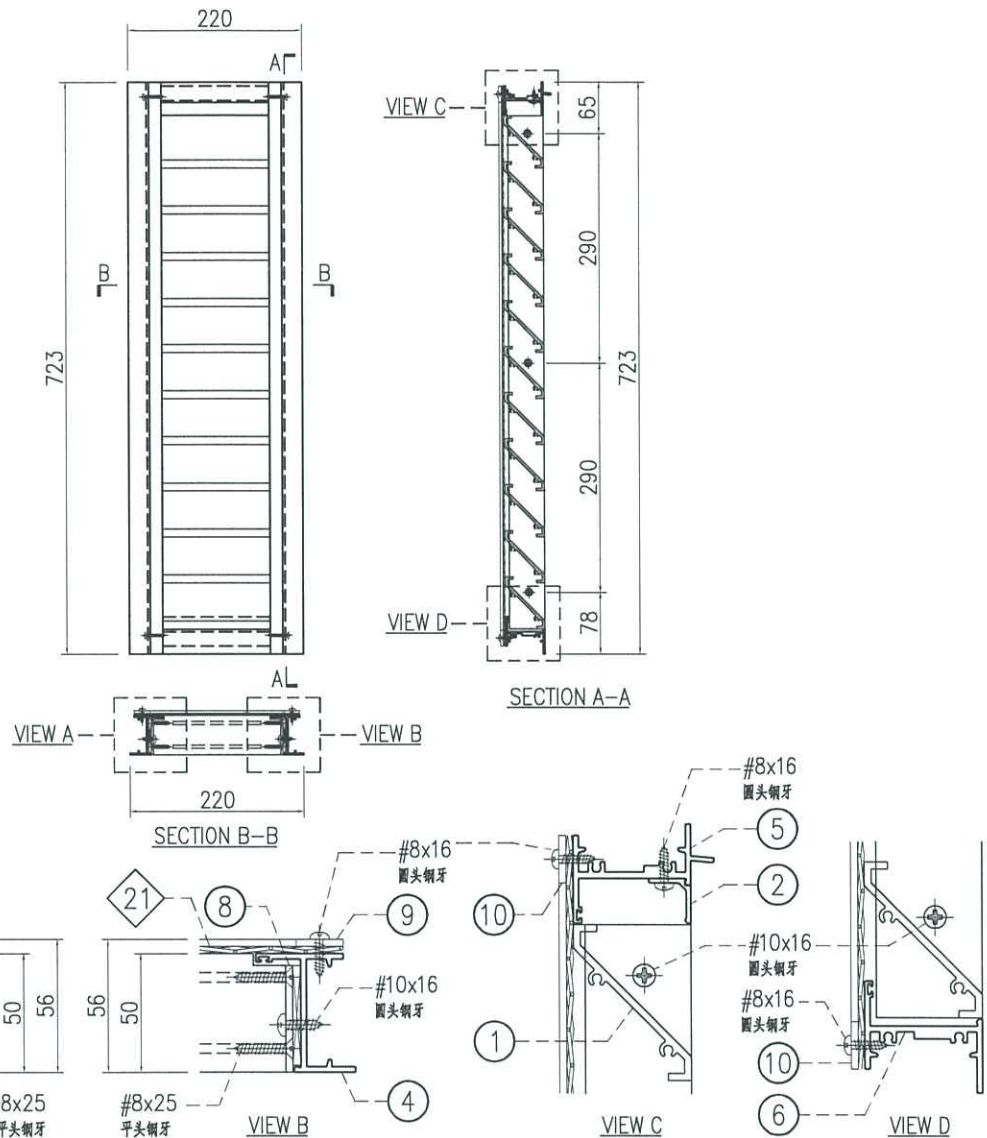
说明: 1: 注意保护成品, 严禁刻痕、划伤;

设计: 校对: 审核:



美特铝质有限公司
MIDI Aluminium Fabricator Ltd.

工程號	J858	類別		物料號	-		
地盘	康城11期	制圖	I. H.	2023-11-23	圖號	J858-AL-14SU	
修改	A	採用工廠			數量	-	
日期	20240320	地盘	✓	图纸名称	百叶窗组装图	復核	-
		材料颜色	-	材料	-	批准	-
						單件重量	- (KG)



○ ALUM. EXTRUSION			
ITEM	FAB. DWG NO.	LENGTH (mm)	QTY
1	X86248-AL-52A	161	11
2	X86249-AL-54B	167.5	1
3	X86251-AL-56L	723	1
4	X86251-AL-56R	723	1
5	X86252-AL-54B	184	1
6	X86253-AL-54B	174	1
7	B09056-AL-62L	649	1
8	B09056-AL-62R	649	1
9	B1502-AL-51X	708	2
10	B1502-AL-56B	169	2

窗号	宽度(W)	高度(H)	数量	楼层
T1-TR/IL13	220	723	1	T/R

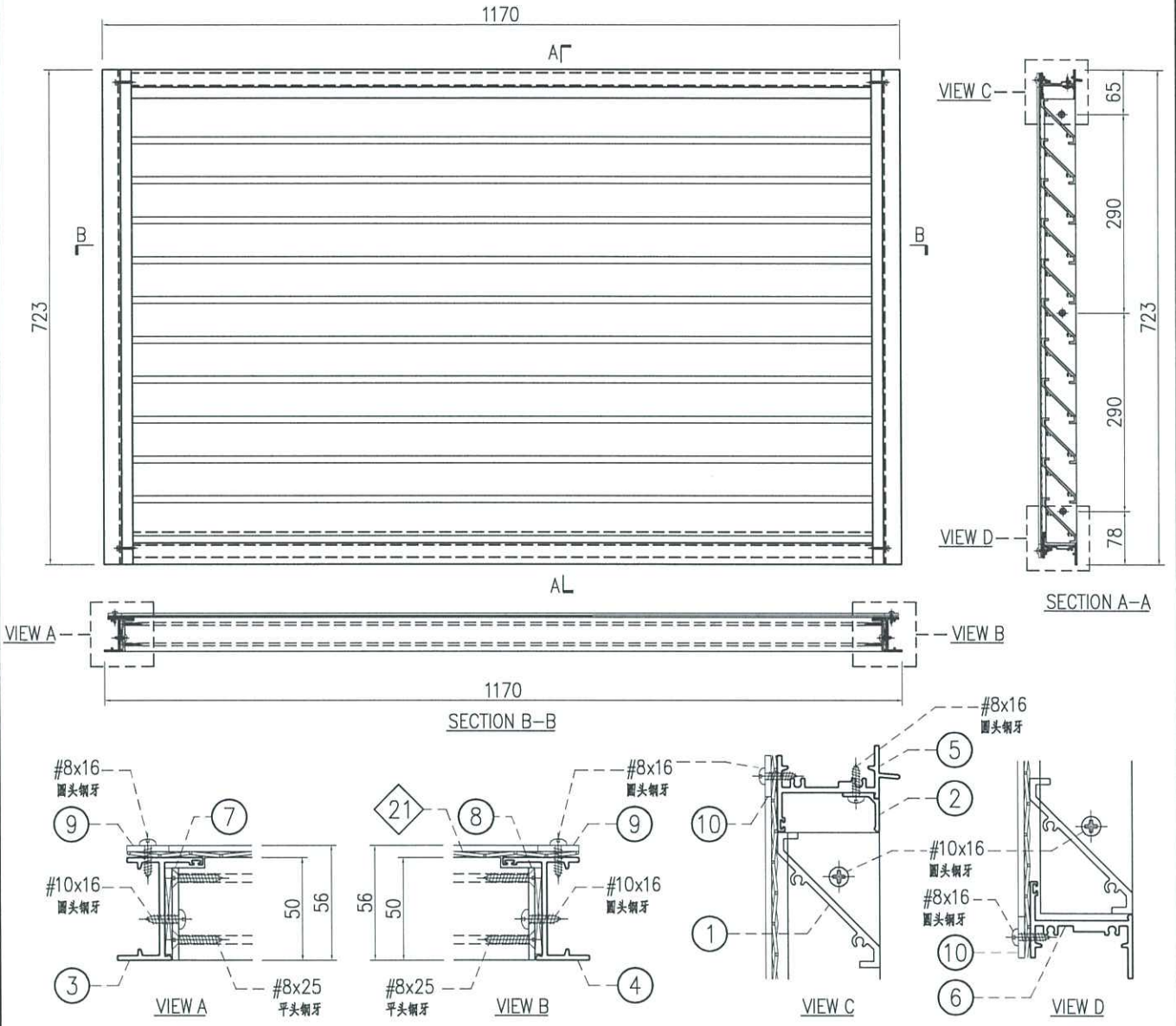
内门框配件	颜色	数量	备注
#8x16圆头钢牙	A4-70	13	鸟网压巴
#8x25平头钢牙	A4-70	8	百叶片
#8x25圆头钢牙	A4-70	8	组框
#10x16圆头钢牙	A4-70	4	百叶框

◇ ALUM. BIRD MESH				
ITEM	FAB. DWG NO.	L (mm)	H (mm)	件/幅
21	BM-AL-51P	210	708	1



美特铝质有限公司
MIDI Aluminium Fabricator Ltd.

工程號	J858	類別		物料號	-		
地盘	康城11期	制圖	I.H.	2023-11-23	圖號	J858-AL-15SU	
修改	A	採用工廠			數量	-	
日期	20240320	材料颜色	-	材料	-	單件重量	- (KG)



○ ALUM. EXTRUSION			
ITEM	FAB. DWG NO.	LENGTH (mm)	QTY
1	X86248-AL-51S	1111	11
2	X86249-AL-52E	1117.5	1
3	X86251-AL-56L	723	1
4	X86251-AL-56R	723	1
5	X86252-AL-52E	1134	1
6	X86253-AL-52E	1124	1
7	B09056-AL-62L	649	1
8	B09056-AL-62R	649	1
9	B1502-AL-51X	708	2
10	B1502-AL-54E	1119	2

窗号	宽度(W)	高度(H)	数量	楼层
T1-TR/IL14	1170	723	1	T/R

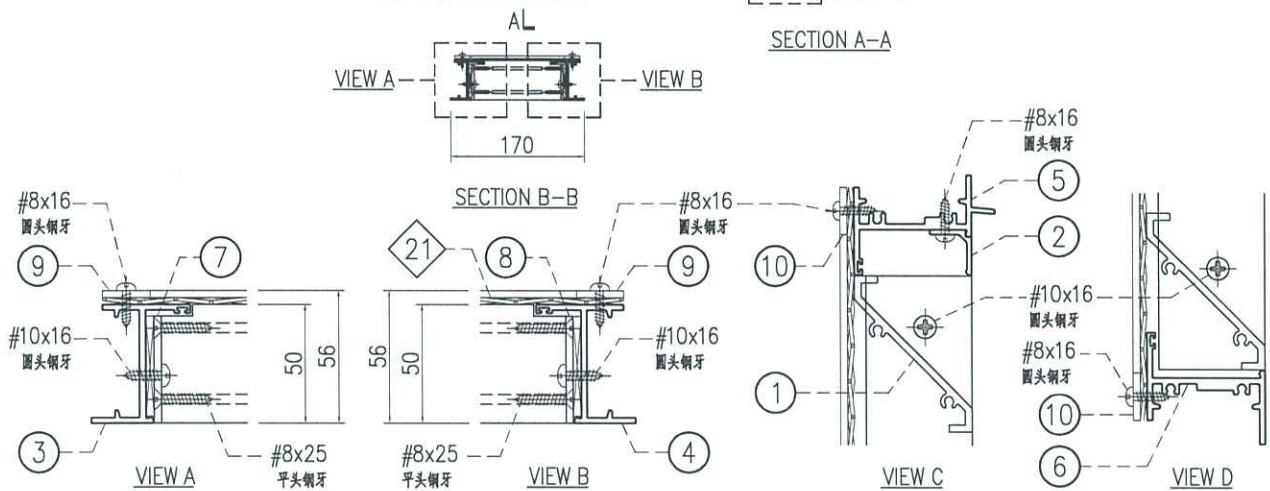
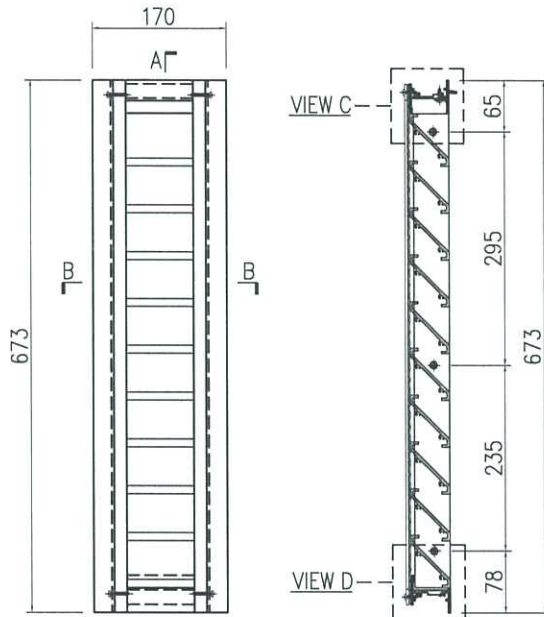
内门框配件	颜色	数量	备注
#8x16圆头钢牙	A4-70	22	鸟网压巴
#8x25平头钢牙	A4-70	8	百叶片
#8x25圆头钢牙	A4-70	8	组框
#10x16圆头钢牙	A4-70	4	百叶框

◇ ALUM. BIRD MESH				
ITEM	FAB. DWG NO.	L (mm)	H (mm)	件/幅
21	BM-AL-51Q	1160	708	1



美特鋁質有限公司
MIDI Aluminium Fabricator Ltd.

工程號	J858	類別		物料號	-		
地盘	康城11期	制圖	I. H.	2023-11-23	圖號	J858-AL-30SU	
修改	A	採用工廠			數量	-	
日期	20240320	材料颜色	-	材料	-	單件重量	- (KG)



○ ALUM. EXTRUSION			
ITEM	FAB. DWG NO.	LENGTH (mm)	QTY
1	X86248-AL-51V	111	10
2	X86249-AL-54A	117.5	1
3	X86251-AL-71L	673	1
4	X86251-AL-71R	673	1
5	X86252-AL-54A	134	1
6	X86253-AL-54A	124	1
7	B09056-AL-71L	599	1
8	B09056-AL-71R	599	1
9	B1502-AL-51Y	658	2
10	B1502-AL-56A	119	2

窗号	宽度(W)	高度(H)	数量	楼层
T2-TR/IL12	170	673	1	T/R
T3-TR/IL12	170	673	1	T/R

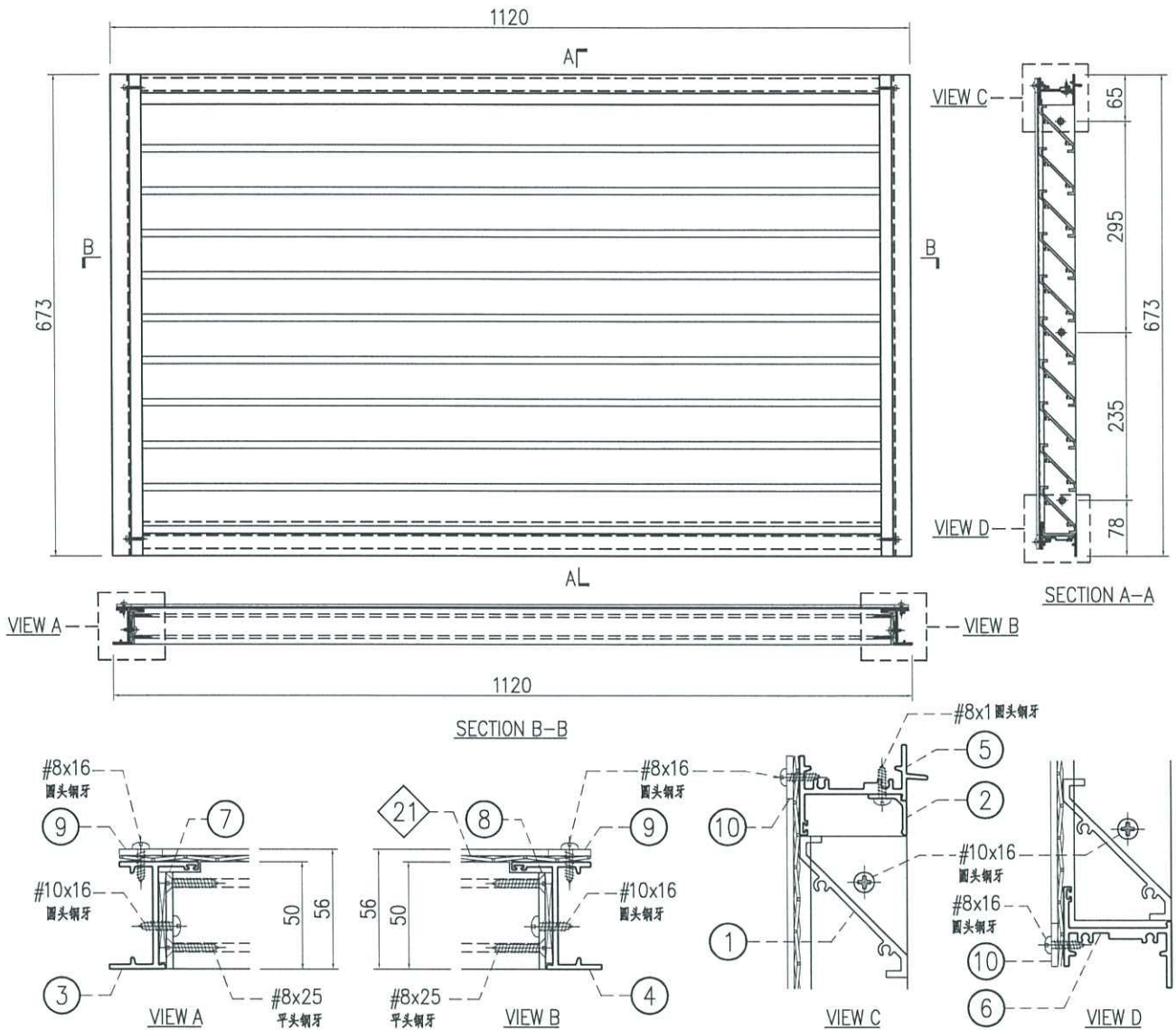
内门框配件	颜色	数量	备注
#8x16圆头钢牙	A4-70	12	鸟网压巴
#8x25平头钢牙	A4-70	40	百叶片
#8x25圆头钢牙	A4-70	8	组框
#10x16圆头钢牙	A4-70	6	百叶框

◇ ALUM. BIRD MESH				
ITEM	FAB. DWG NO.	L (mm)	H (mm)	件/幅
21	BM-AL-52K	160	658	1



美特铝质有限公司
MIDI Aluminium Fabricator Ltd.

工程號	J858	類別		物料號	-		
地盘	康城11期	制圖	I. H.	2023-11-23	圖號	J858-AL-31SU	
修改	A	採用工廠	地盤	✓	图纸名称	百叶窗组装图	
日期	20240320	材料颜色	-	材料	-	復核	-
						批准	-
						數量	-
						單件重量	- (KG)



○ ALUM. EXTRUSION			
ITEM	FAB. DWG NO.	LENGTH (mm)	QTY
1	X86248-AL-51H	1061	10
2	X86249-AL-52B	1067.5	1
3	X86251-AL-71L	673	1
4	X86251-AL-71R	673	1
5	X86252-AL-52B	1084	1
6	X86253-AL-52B	1074	1
7	B09056-AL-71L	599	1
8	B09056-AL-71R	599	1
9	B1502-AL-51Y	658	2
10	B1502-AL-54B	1069	2

窗号	宽度(W)	高度(H)	数量	楼层
T2-TR/IL13	1120	673	1	T/R
T3-TR/IL13	1120	673	1	T/R

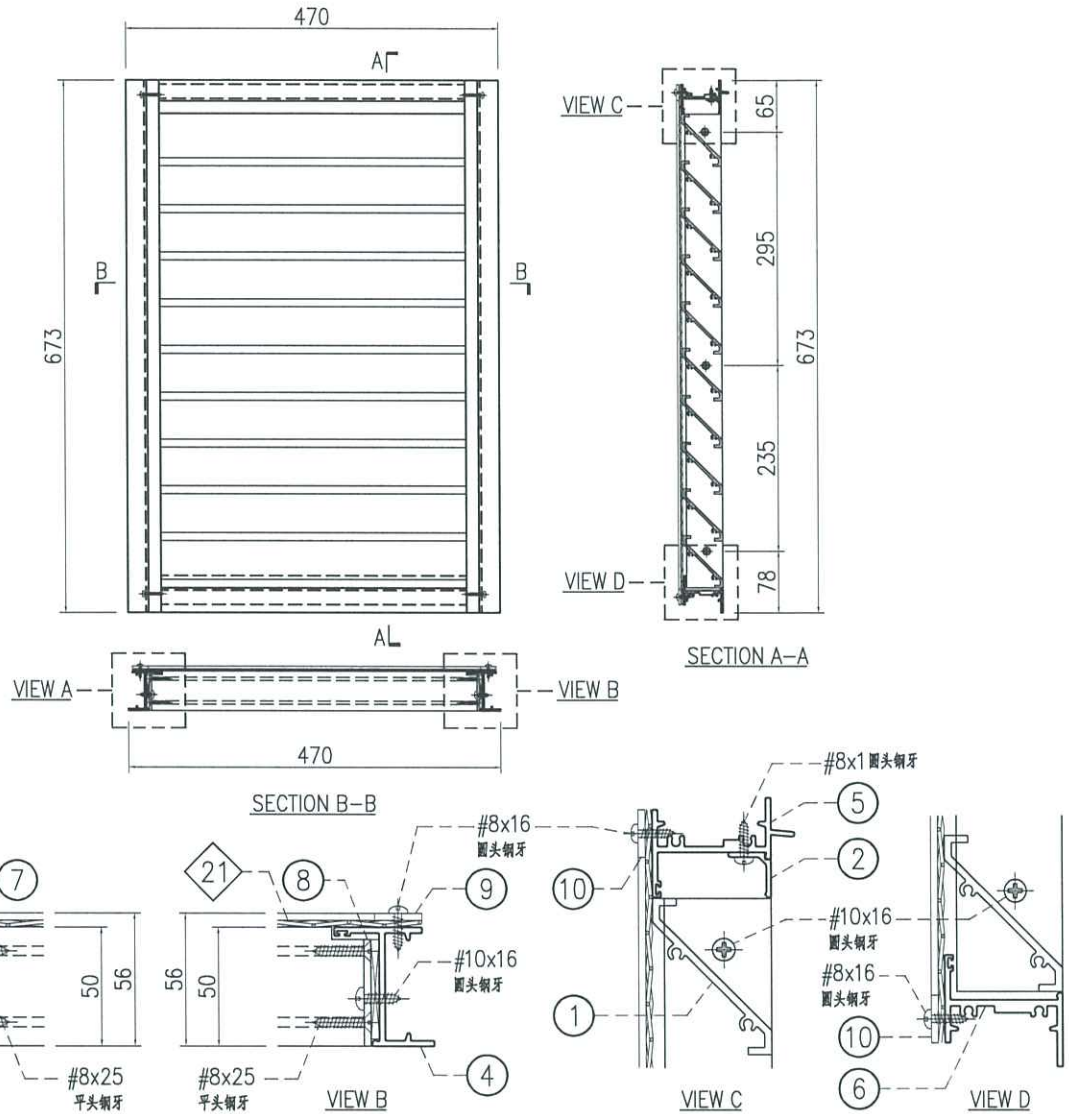
内门框配件	颜色	数量	备注
#8x16圆头钢牙	A4-70	20	鸟网压巴
#8x25平头钢牙	A4-70	40	百叶片
#8x25圆头钢牙	A4-70	8	组框
#10x16圆头钢牙	A4-70	6	百叶框

◇ ALUM. BIRD MESH				
ITEM	FAB. DWG NO.	L (mm)	H (mm)	件/幅
21	BM-AL-52L	1110	658	1



美特铝质有限公司
MIDI Aluminium Fabricator Ltd.

工程號	J858	類別		物料號	-		
地盘	康城11期	制圖	I.H.	2023-11-23	圖號	J858-AL-37SU	
修改	A	採用工廠	地盤	✓	图纸名称	百叶窗组装图	
日期	20240320	材料颜色	-	材料	-	復核	-
						批准	-
						數量	-
						單件重量	- (KG)



○ ALUM. EXTRUSION			
ITEM	FAB. DWG NO.	LENGTH (mm)	QTY
1	X86248-AL-51G	411	10
2	X86249-AL-51F	417.5	1
3	X86251-AL-71L	673	1
4	X86251-AL-71R	673	1
5	X86252-AL-51F	434	1
6	X86253-AL-51F	424	1
7	B09056-AL-71L	599	1
8	B09056-AL-71R	599	1
9	B1502-AL-51Y	658	2
10	B1502-AL-51N	419	2

窗号	宽度(W)	高度(H)	数量	楼层
T3-40/IL-E	470	673	1	40/F

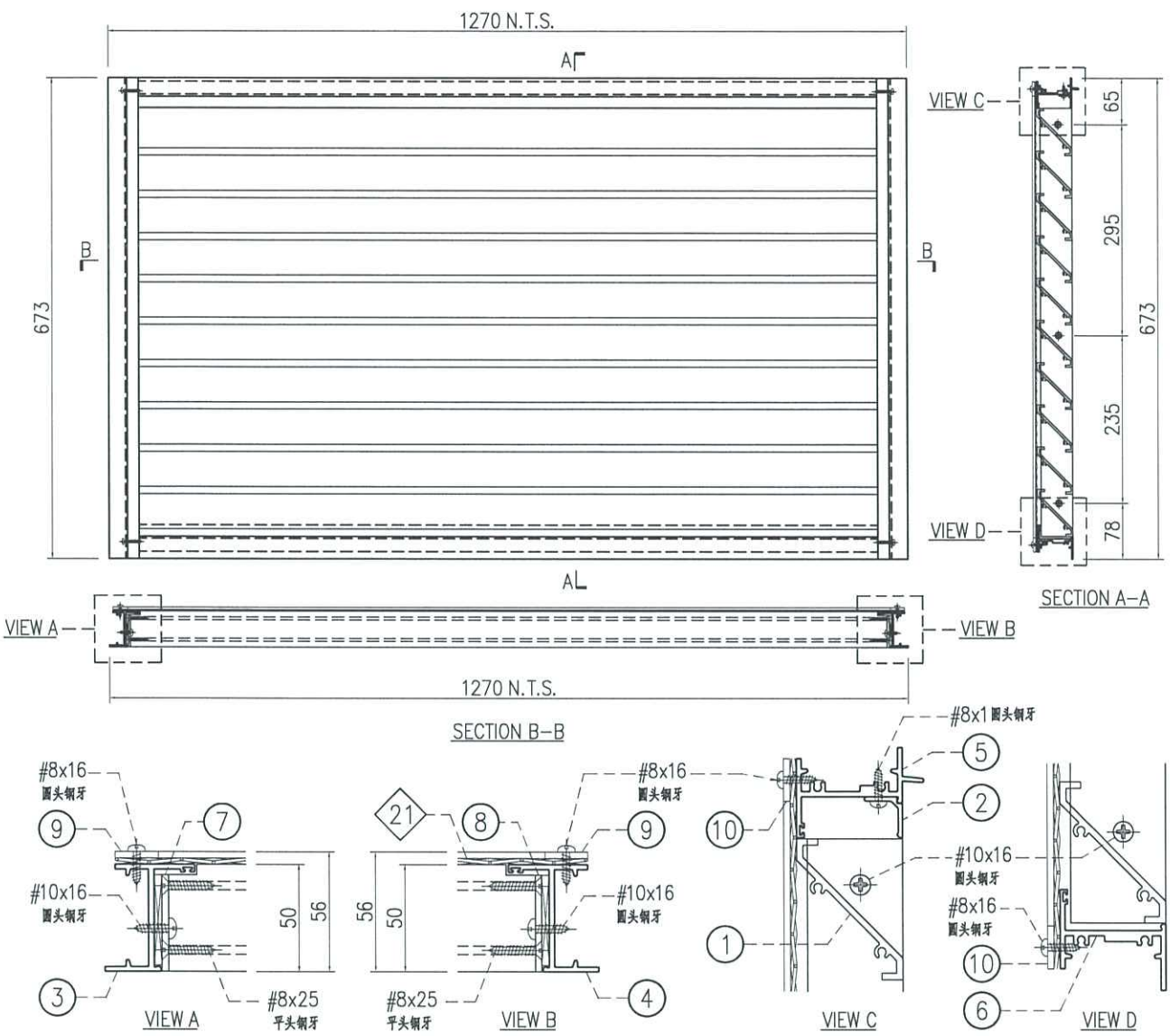
内门框配件	颜色	数量	备注
#8x16圆头钢牙	A4-70	15	鸟网压巴
#8x25平头钢牙	A4-70	40	百叶片
#8x25圆头钢牙	A4-70	8	组框
#10x16圆头钢牙	A4-70	6	百叶框

◇ ALUM. BIRD MESH				
ITEM	FAB. DWG NO.	L (mm)	H (mm)	件/幅
21	BM-AL-52S	460	658	1



美特铝质有限公司
MIDI Aluminium Fabricator Ltd.

工程號	J858	類別		物料號	-	
地盘	康城11期	制圖	I. H.	2023-11-23	圖號	J858-AL-38SU
修改	A	採用工廠	地盤	✓	图纸名称	百叶窗组装图
日期	20240320	材料颜色	-		材料	-
					復核	-
					批准	-
					數量	-
					單件重量	- (KG)



○ ALUM. EXTRUSION			
ITEM	FAB. DWG NO.	LENGTH (mm)	QTY
1	X86248-AL-51E	1211	10
2	X86249-AL-55A	1217.5	1
3	X86251-AL-71L	673	1
4	X86251-AL-71R	673	1
5	X86252-AL-55A	1234	1
6	X86253-AL-55A	1224	1
7	B09056-AL-71L	599	1
8	B09056-AL-71R	599	1
9	B1502-AL-51Y	658	2
10	B1502-AL-53B	1219	2

窗号	宽度(W)	高度(H)	数量	楼层
T3-09/IL19	1270	673	1	9/F

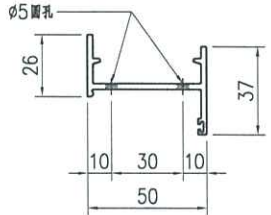
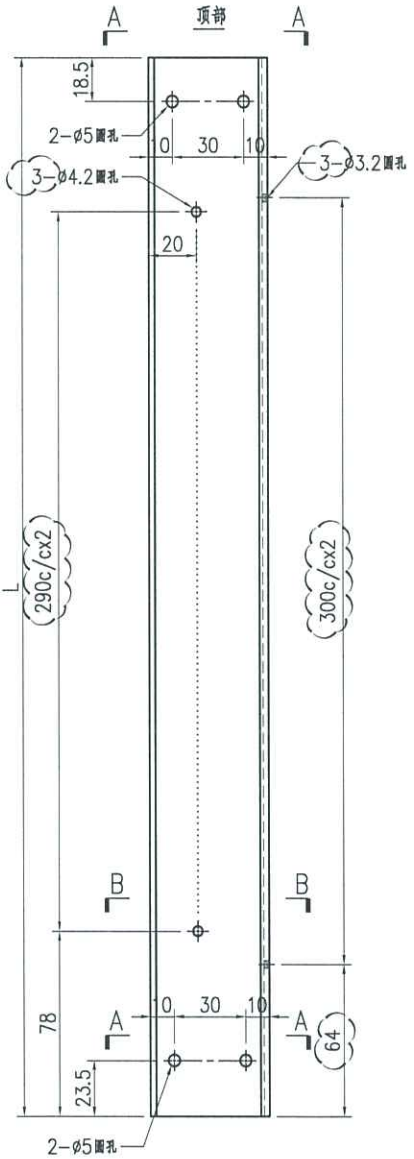
内门框配件	颜色	数量	备注
#8x16圆头钢牙	A4-70	18	鸟网压巴
#8x25平头钢牙	A4-70	40	百叶片
#8x25圆头钢牙	A4-70	8	组框
#10x16圆头钢牙	A4-70	6	百叶框

◇ ALUM. BIRD MESH				
ITEM	FAB. DWG NO.	L (mm)	H (mm)	件/幅
21	BM-AL-52T	1260	658	1

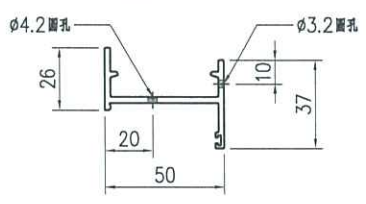


美特铝质有限公司
MIDI Aluminium Fabricator Ltd.

工程號	J858	類別		物料號	-							
地盘	康城11期	制圖	I. H.	2023-11-23	圖號	X86251-AL-56						
修改	A	採用工廠	✓	地盘		圖紙名稱	生边企加工图	復核	-	-	數量	-
日期	20240320	材料顏色	香槟金 (ECD3X1009 9S-XF1)	材料	X86251	批准	-	-	單件重量	-	(KG)	

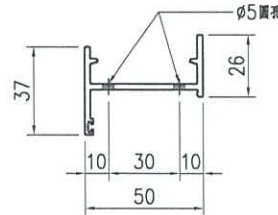
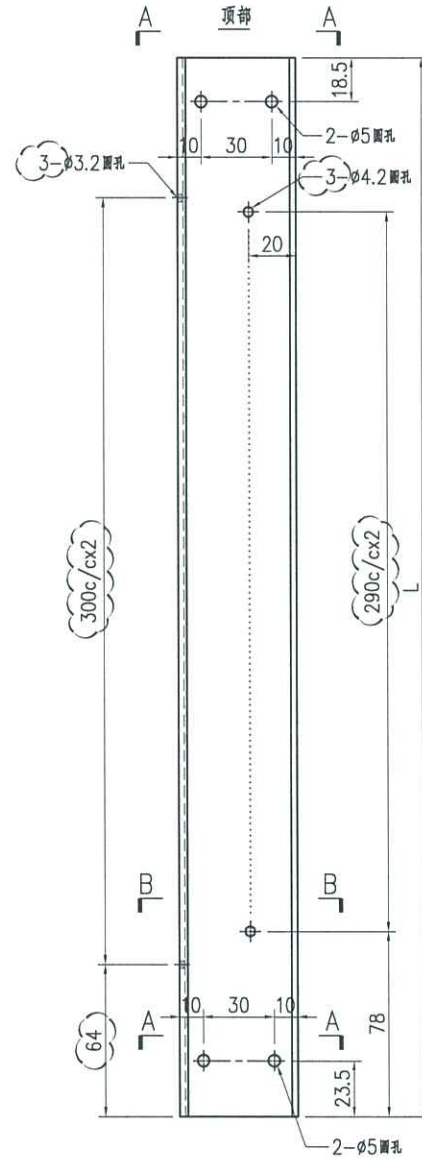


SECTION A-A

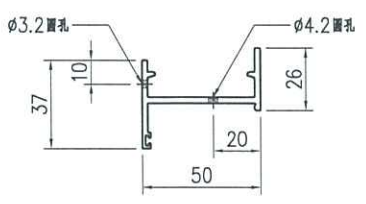


SECTION B-B

序号	产品编号	L(mm)	数量
1	X86251-AL-56L	(723)	-



SECTION A-A



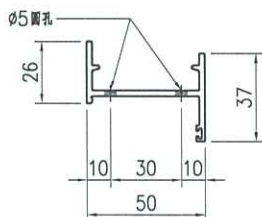
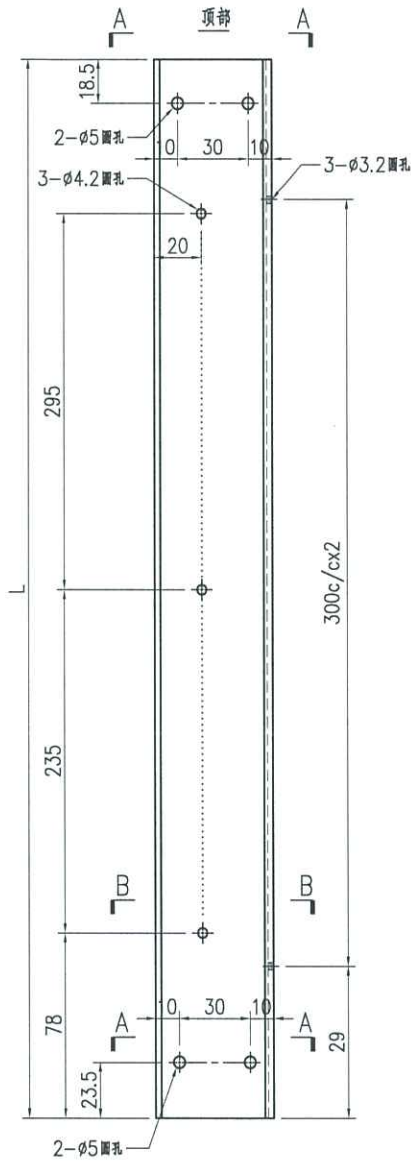
SECTION B-B

序号	产品编号	L(mm)	数量
1	X86251-AL-56R	(723)	-

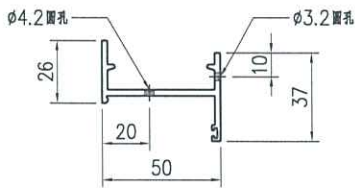


美特铝质有限公司
MIDI Aluminium Fabricator Ltd.

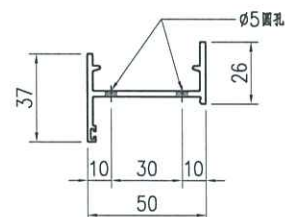
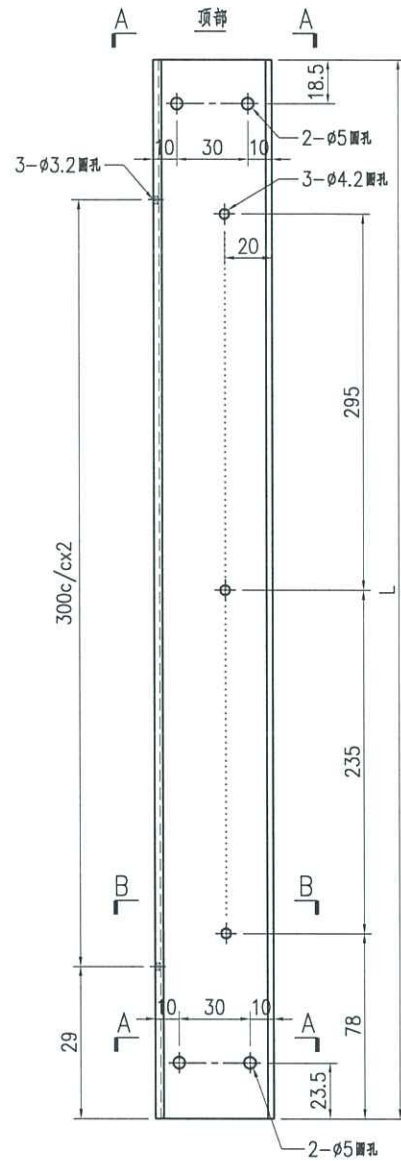
工程號	J858	類別		物料號	-							
地盘	康城11期	制圖	I. H.	2024-03-20	圖號	X86251-AL-71						
修改		採用工廠	✓	地盘		圖紙名稱	生边企加工图	復核	-	-	數量	-
日期		材料颜色	香槟金 (BCD3X1009 9S-XF1)	材料	X86251	批准	-	-	-	單件重量	-	(KG)



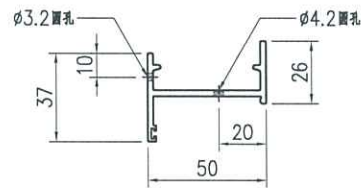
SECTION A-A



SECTION B-B



SECTION A-A



SECTION B-B

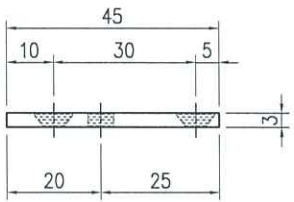
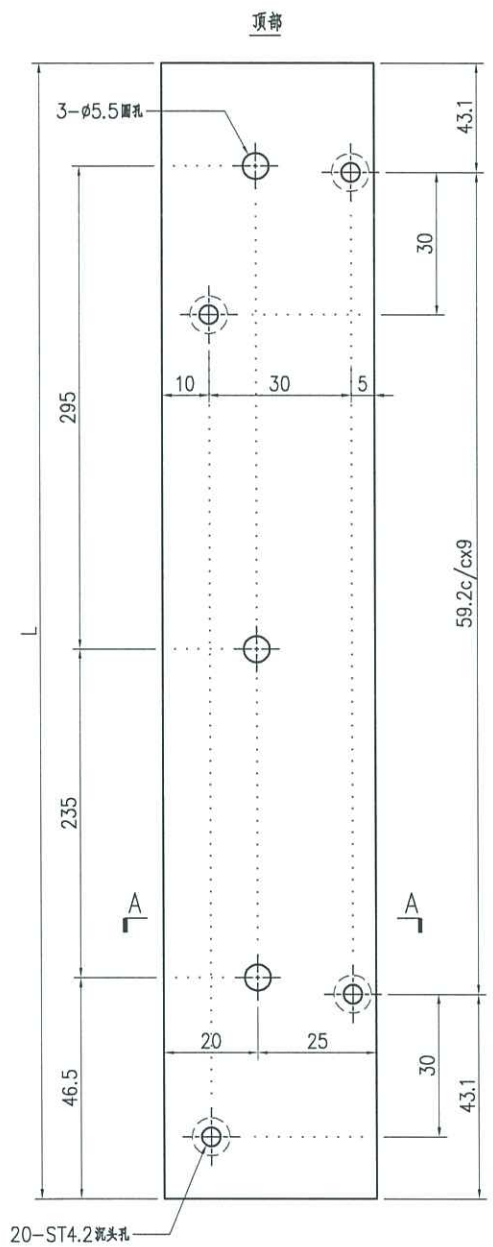
序号	产品编号	L(mm)	数量
1	X86251-AL-71L	673	-

序号	产品编号	L(mm)	数量
1	X86251-AL-71R	673	-



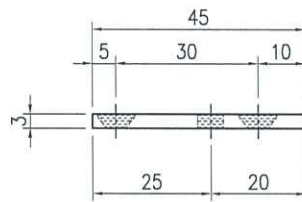
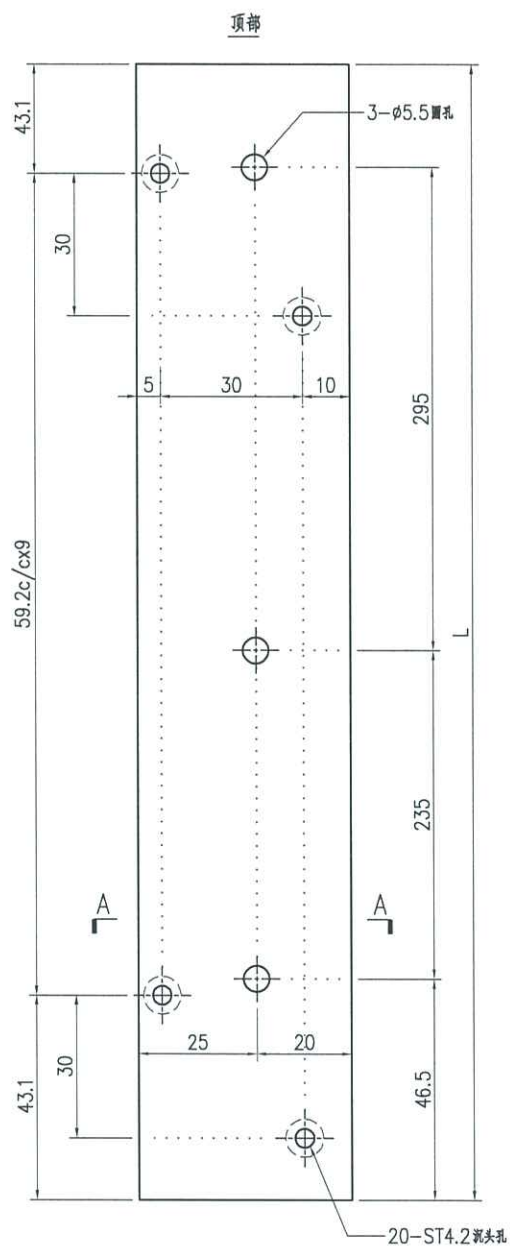
美特铝质有限公司
MIDI Aluminium Fabricator Ltd.

工程號	J858	類別		物料號	-		
地盘	康城11期	制圖	I. H.	2024-03-20	圖號	B09056-AL-71	
修改		採用工廠	✓	地盘	图纸名称	百叶框铝巴加工图	
日期		材料颜色	香槟金 (BCD3X1009 9S-XP1)	材料	B09056	復核	-
						批准	-
						數量	-
						單件重量	- (KG)



SECTION A-A

序号	产品编号	L(mm)	数量
1	B09056-AL-71L	599	-



SECTION A-A

序号	产品编号	L(mm)	数量
1	B09056-AL-71R	599	-

鋁材開料總表

工程號碼: J858 工程名稱: 康城11期(V0 Louver_第三批)_A版

序號	鋁料編號	名稱	表面處理		開料長度	實用長料總數量		浪費率(%)
			顏色	層厚		支數	長度	
1	B09056	45X3mm鋁巴	ECD3X10 09 9S-		6000	13	78000	7.22
2	B1502	20x3mm鋁巴	ECD3X10 09 9S-		6000	37	222000	3.09
3	X86248	百叶片	ECD3X10 09 9S-		6100	67	408700	1.65
4	X86249	百叶滴水线	ECD3X10 09 9S-		5500	12	66000	1.37
5	X86251	窗框企料	ECD3X10 09 9S-		5150	18	92700	5.06
6	X86252	窗框頂橫料	ECD3X10 09 9S-		6000	12	72000	7.21
7	X86253	窗框底橫料	ECD3X10 09 9S-		6000	12	72000	8.65

送至: _____

由: _____

日期: _____

簡短說明: _____

共11頁 第1頁

打印日期: 2024/3/21 打印時間: 10:20

鋁材開料清單 X86253

窗號	編號(用料狀況)	實用長度(長料開數)	需要支數	開料支數	長料支數	餘料支數	編號(剩餘長度)
X86253-AL-53C	1	1774.0	1	1	1	0	1@(4170)x1
X86253-AL-53B	(餘料)1	1724.0	1	1	0	1	1@(2440)x1
X86253-AL-55A	(餘料)1	1224.0	1	1	0	1	1@(1210)x1
X86253-AL-52E	(餘料)1	1124.0	2	1	0	1	1@(80)x1
X86253-AL-52E	2	1124.0		1	1	0	2@(4820)x1
X86253-AL-52C	(餘料)2	1084.0	1	1	0	1	2@(3730)x1
X86253-AL-52B	(餘料)2	1074.0	2	2	0	1	2@(1570)x1
X86253-AL-52D	(餘料)2	974.0	2	1	0	1	2@(590)x1
X86253-AL-52D	3	974.0		1	1	0	3@(4970)x1
X86253-AL-52F	(餘料)3	924.0	2	2	0	1	3@(3110)x1
X86253-AL-52A	(餘料)3	824.0	3	3	0	1	3@(620)x1
X86253-AL-51A	4	799.0	6	6	1	0	4@(1120)x1
X86253-AL-51D	(餘料)4	674.0	17	1	0	1	4@(440)x1
X86253-AL-51D	5-6	674.0		16	2	0	5-6@(510)x2
X86253-AL-51N	(餘料)2-3	574.0	4	2	0	2	2@(10)x1 3@(40)x1
X86253-AL-51N	7	574.0		2	1	0	7@(4790)x1
X86253-AL-51B	(餘料)7	524.0	48	9	0	1	7@(20)x1
X86253-AL-51B	8-11	524.0		39	4	0	8-10@(120)x3
X86253-AL-51J	(餘料)5-6, 11	474.0	3	3	0	3	5-6@(30)x2 11@(2290)x1
X86253-AL-51F	(餘料)4, 11	424.0	2	2	0	2	4@(10)x1 11@(1860)x1
X86253-AL-51L	(餘料)11	399.0	1	1	0	1	11@(1455)x1
X86253-AL-51C	(餘料)11	349.0	1	1	0	1	11@(1100)x1
X86253-AL-51P	(餘料)11	324.0	1	1	0	1	11@(770)x1
X86253-AL-51K	(餘料)11	264.0	1	1	0	1	11@(500)x1
X86253-AL-54B	(餘料)11	174.0	3	2	0	1	11@(140)x1
X86253-AL-54B	12	174.0		1	1	0	12@(5770)x1
X86253-AL-54A	(餘料)11-12	124.0	2	2	0	2	11@(10)x1 12@(5640)x1

鋁材開料清單 X86252

窗號	編號(用料狀況)	實用長度(長料開數)	需要支數	開料支數	長料支數	餘料支數	編號(剩餘長度)
X86252-AL-53C	1	1784.0	1	1	1	0	1@(4160)x1
X86252-AL-53B	(餘料)1	1734.0	1	1	0	1	1@(2420)x1
X86252-AL-55A	(餘料)1	1234.0	1	1	0	1	1@(1180)x1
X86252-AL-52E	(餘料)1	1134.0	2	1	0	1	1@(40)x1
X86252-AL-52E	2	1134.0		1	1	0	2@(4810)x1
X86252-AL-52C	(餘料)2	1094.0	1	1	0	1	2@(3710)x1
X86252-AL-52B	(餘料)2	1084.0	2	2	0	1	2@(1530)x1
X86252-AL-52D	(餘料)2	984.0	2	1	0	1	2@(540)x1
X86252-AL-52D	3	984.0		1	1	0	3@(4960)x1
X86252-AL-52F	(餘料)3	934.0	2	2	0	1	3@(3080)x1
X86252-AL-52A	(餘料)3	834.0	3	3	0	1	3@(560)x1
X86252-AL-51A	4	809.0	6	6	1	0	4@(1060)x1
X86252-AL-51D	(餘料)4	684.0	17	1	0	1	4@(370)x1
X86252-AL-51D	5-6	684.0		16	2	0	5-6@(430)x2
X86252-AL-51N	7	584.0	4	4	1	0	7@(3590)x1
X86252-AL-51B	(餘料)2-3, 7	534.0	48	8	0	3	2@(0)x1 3@(20)x1 7@(350)x1
X86252-AL-51B	8-11	534.0		40	4	0	8-10@(10)x3 11@(2170)x1
X86252-AL-51J	(餘料)11	484.0	3	3	0	1	11@(700)x1
X86252-AL-51F	(餘料)11	434.0	2	1	0	1	11@(260)x1
X86252-AL-51F	12	434.0		1	1	0	12@(5510)x1
X86252-AL-51L	(餘料)5	409.0	1	1	0	1	5@(15)x1
X86252-AL-51C	(餘料)4	359.0	1	1	0	1	4@(5)x1
X86252-AL-51P	(餘料)6	334.0	1	1	0	1	6@(90)x1
X86252-AL-51K	(餘料)7	274.0	1	1	0	1	7@(70)x1
X86252-AL-54B	(餘料)11-12	184.0	3	3	0	2	11@(70)x1 12@(5130)x1
X86252-AL-54A	(餘料)12	134.0		2	2	0	1

鋁材開料清單 X86251

窗號	編號(用料狀況)	實用長度(長料開數)	需要支數	開料支數	長料支數	餘料支數	編號(剩餘長度)
X86251-AL-64R	(餘料)1	1723.0	2	1	0	1	1@(1642)x1
X86251-AL-64L	1	1723.0		1	1	0	1@(3371)x1
X86251-AL-58L, X86251-AL-58R	(餘料)1-2	1173.0	8	2	0	2	1@(463)x1 2@(384)x1
X86251-AL-58L, X86251-AL-58R	2-3	1173.0		6	2	0	2-3@(1563)x2
X86251-AL-65L, X86251-AL-65R	(餘料)3-4	1073.0	4	3	0	2	3@(484)x1 4@(1863)x1
X86251-AL-65L	4	1073.0		1	1	0	4@(4021)x1
X86251-AL-66L, X86251-AL-66R	(餘料)4-5	923.0	6	5	0	2	4@(5)x1 5@(1384)x1
X86251-AL-66L	5	923.0		1	1	0	5@(4171)x1
X86251-AL-69L, X86251-AL-69R	(餘料)5-6	873.0	4	3	0	2	5@(505)x1 6@(2463)x1
X86251-AL-69L	6	873.0		1	1	0	6@(4221)x1
X86251-AL-56L, X86251-AL-56R	(餘料)6, 6	723.0	4	3	0	2	6@(1005)x1 6@(276)x1
X86251-AL-56R	7	723.0		1	1	0	7@(4371)x1
X86251-AL-71L	(餘料)7	673.0	12	6	0	1	7@(297)x1
X86251-AL-71R	8	673.0		6	1	0	8@(1026)x1
X86251-AL-55L	(餘料)8	623.0	2	1	0	1	8@(397)x1
X86251-AL-55R	9	623.0		1	1	0	9@(4471)x1
X86251-AL-60L, X86251-AL-60R	(餘料)9, 9	573.0	6	6	0	2	9@(2734)x1 9@(997)x1
X86251-AL-57L	(餘料)9	523.0	2	1	0	1	9@(468)x1
X86251-AL-57R	10	523.0		1	1	0	10@(4571)x1
X86251-AL-53L, X86251-AL-53R	(餘料)5, 10, 10	488.0	4	4	0	3	5@(11)x1 10@(4077)x1 10@(3089)x1
X86251-AL-68L, X86251-AL-68R	(餘料)3, 10	473.0	2	2	0	2	3@(5)x1 10@(2610)x1
X86251-AL-59L, X86251-AL-59R	(餘料)1, 9-11	423.0	20	17	0	4	1@(34)x1 9@(39)x1 10@(36)x1 11@(381)x1
X86251-AL-59L, X86251-AL-59R	11-12	423.0		3	2	0	11@(4242)x1
X86251-AL-54L, X86251-AL-54R	(餘料)2, 8, 11-12	373.0	4	4	0	4	2@(5)x1 8@(18)x1 11@(2)x1 12@(4292)x1
X86251-AL-61L, X86251-AL-61R	(餘料)12, 12	323.0	10	10	0	2	12@(2647)x1 12@(1002)x1
X86251-AL-51L, X86251-AL-51R	(餘料)7, 12-13	273.0	14	11	0	3	7@(18)x1 12@(165)x1 13@(2310)x1
X86251-AL-51L	13	273.0		3	1	0	13@(4263)x1
X86251-AL-63L, X86251-AL-63R	(餘料)6, 13	233.0	2	2	0	2	6@(37)x1 13@(2071)x1

工程號碼: J858, 工程名稱: 康城11期(V0 Louver_第三批)_A版

開料長度: 5150, 總長料支數: 18, 總開料支數: 208

鋸片厚度(mm): 6, 料頭尾總切除(mm): 50, 浪費率(%): 5.06

鋁材開料清單 X86251

窗號	編號(用料狀況)	實用長度(長料開數)	需要 支數	開料 支數	長料 支數	餘料 支數	編號(剩餘長度)
X86251-AL-52L, X86251-AL-52R	(餘料) 13, 15	223.0	100	12	0	2	13@(10)x1 15@(62)x1
X86251-AL-52L, X86251-AL-52R	14-18	223.0		88	5	0	14@(62)x1
X86251-AL-70L, X86251-AL-70R	(餘料) 18, 18	173.0	2	2	0	2	18@(4234)x1 18@(4055)x1

鋁材開料清單 X86249

窗號	編號(用料狀況)	實用長度(長料開數)	需要支數	開料支數	長料支數	餘料支數	編號(剩餘長度)
X86249-AL-53C	1	1767.5	1	1	1	0	1@(3676.5)x1
X86249-AL-53B	(餘料)1	1717.5	1	1	0	1	1@(1953)x1
X86249-AL-55A	(餘料)1	1217.5	1	1	0	1	1@(729.5)x1
X86249-AL-52E	2	1117.5	2	2	1	0	2@(3203)x1
X86249-AL-52C	(餘料)2	1077.5	1	1	0	1	2@(2119.5)x1
X86249-AL-52B	(餘料)2	1067.5	2	1	0	1	2@(1046)x1
X86249-AL-52B	3	1067.5		1	1	0	3@(4376.5)x1
X86249-AL-52D	(餘料)2-3	967.5	2	2	0	2	2@(72.5)x1 3@(3403)x1
X86249-AL-52F	(餘料)3	917.5	2	2	0	1	3@(1556)x1
X86249-AL-52A	(餘料)3	817.5	3	1	0	1	3@(732.5)x1
X86249-AL-52A	4	817.5		2	1	0	4@(3803)x1
X86249-AL-51A	(餘料)4	792.5	6	4	0	1	4@(609)x1
X86249-AL-51A	5	792.5		2	1	0	5@(3853)x1
X86249-AL-51D	(餘料)1, 3, 5	667.5	17	7	0	3	1@(56)x1 3@(59)x1 5@(485.5)x1
X86249-AL-51D	6-7	667.5		10	2	0	6@(62)x1
X86249-AL-51N	(餘料)4, 7	567.5	4	4	0	2	4@(35.5)x1 7@(2382.5)x1
X86249-AL-51B	(餘料)7	517.5	48	4	0	1	7@(288.5)x1
X86249-AL-51B	8-12	517.5		44	5	0	8-11@(215)x4
X86249-AL-51J	(餘料)5, 12	467.5	3	3	0	2	5@(12)x1 12@(2409)x1
X86249-AL-51F	(餘料)12	417.5	2	2	0	1	12@(1562)x1
X86249-AL-51L	(餘料)12	392.5	1	1	0	1	12@(1163.5)x1
X86249-AL-51C	(餘料)12	342.5	1	1	0	1	12@(815)x1
X86249-AL-51P	(餘料)12	317.5	1	1	0	1	12@(491.5)x1
X86249-AL-51K	(餘料)7	257.5	1	1	0	1	7@(25)x1
X86249-AL-54B	(餘料)8-10	167.5	3	3	0	3	8-10@(41.5)x3
X86249-AL-54A	(餘料)11-12	117.5	2	2	0	2	11@(91.5)x1 12@(368)x1

鋁材開料清單 X86248

窗號	編號(用料狀況)	實用長度(長料開數)	需要支數	開料支數	長料支數	餘料支數	編號(剩餘長度)
X86248-AL-52C	1-5	1761.0	13	13	5	0	1-4@(749)x4 5@(4283)x1
X86248-AL-51P	(餘料)5	1711.0	18	2	0	1	5@(849)x1
X86248-AL-51P	6-11	1711.0		16	6	0	6-10@(899)x5 11@(4333)x1
X86248-AL-51E	(餘料)11	1211.0	10	3	0	1	11@(682)x1
X86248-AL-51E	12-13	1211.0		7	2	0	12@(1182)x1
X86248-AL-51S	(餘料)12-13	1111.0	13	3	0	2	12@(65)x1 13@(165)x1
X86248-AL-51S	14-15	1111.0		10	2	0	14-15@(465)x2
X86248-AL-51Q	16-19	1071.0	18	18	4	0	16-18@(665)x3 19@(2819)x1
X86248-AL-51H	(餘料)19	1061.0	20	2	0	1	19@(685)x1
X86248-AL-51H	20-23	1061.0		18	4	0	20-22@(715)x3 23@(2849)x1
X86248-AL-51R	(餘料)23	961.0	32	2	0	1	23@(915)x1
X86248-AL-51R	24-28	961.0		30	5	0	24-28@(248)x5
X86248-AL-51U	29-30	911.0	8	8	2	0	29@(548)x1 30@(4216)x1
X86248-AL-51F	(餘料)5-10, 23, 30	811.0	50	12	0	8	5@(32)x1 6-10@(82)x5 23@(98)x1 30@(131)x1
X86248-AL-51F	31-36	811.0		38	6	0	31-35@(331)x5
X86248-AL-51A	(餘料)36	786.0	26	4	0	1	36@(431)x1
X86248-AL-51A	37-40	786.0		22	4	0	37-39@(506)x3 40@(5258)x1
X86248-AL-51D	(餘料)1-4, 11, 19-22, 40	661.0	110	16	0	10	1-4@(82)x4 11@(15)x1 19@(18)x1 20-22@(48)x3 40@(589)x1
X86248-AL-51D	41-51	661.0		94	11	0	41-50@(47)x10 51@(3382)x1
X86248-AL-52D	(餘料)16-18, 40, 51	561.0	52	9	0	5	16-18@(98)x3 40@(22)x1 51@(547)x1
X86248-AL-52D	52-56	561.0		43	5	0	52-55@(380)x4
X86248-AL-51B	(餘料)29, 51, 56	511.0	96	10	0	3	29@(31)x1 51@(30)x1 56@(213)x1
X86248-AL-51B	57-64	511.0		86	8	0	57-63@(363)x7 64@(1397)x1
X86248-AL-51M	(餘料)37-39, 64	461.0	8	5	0	4	37-39@(39)x3 64@(463)x1
X86248-AL-51M	65	461.0		3	1	0	65@(4649)x1

鋁材開料清單 X86248

窗號	編號(用料狀況)	實用長度(長料開數)	需要 支數	開料 支數	長料 支數	餘料 支數	編號(剩餘長度)
X86248-AL-51G	(餘料)14-15, 36, 64-65	411.0	15	15	0	5	14-15@(48)x2 36@(14)x1 64@(46)x1 65@(62)x1
X86248-AL-51T	66-67	386.0	18	18	2	0	66@(170)x1 67@(4874)x1
X86248-AL-51C	(餘料)52-55, 57	336.0	5	5	0	5	52-55@(38)x4 57@(21)x1
X86248-AL-52E	(餘料)31	311.0	1	1	0	1	31@(14)x1
X86248-AL-51N	(餘料)32-33	251.0	2	2	0	2	32-33@(74)x2
X86248-AL-52A	(餘料)24-28, 34-35, 56, 58-63	161.0	19	19	0	14	24-28@(81)x5 34-35@(164)x2 56@(46)x1 58-62@(29)x5 63@(196)x1
X86248-AL-51V	(餘料)13, 30, 34-35, 63, 66-67	111.0	20	20	0	7	13@(48)x1 30@(14)x1 34-35@(47)x2 63@(79)x1 66@(53)x1 67@(3236)x1

鋁材開料清單 B1502

窗號	編號(用料狀況)	實用長度(長料開數)	需要支數	開料支數	長料支數	餘料支數	編號(剩餘長度)
B1502-AL-55D	1	1769.0	2	2	1	0	1@(2400)x1
B1502-AL-55B	(餘料)1	1719.0	2	1	0	1	1@(675)x1
B1502-AL-55B	2	1719.0		1	1	0	2@(4225)x1
B1502-AL-55C	(餘料)2	1708.0	2	2	0	1	2@(797)x1
B1502-AL-53B	3	1219.0	2	2	1	0	3@(3500)x1
B1502-AL-53A	(餘料)3	1158.0	8	3	0	1	3@(8)x1
B1502-AL-53A	4	1158.0		5	1	0	4@(130)x1
B1502-AL-54E	5	1119.0	4	4	1	0	5@(1450)x1
B1502-AL-54C	(餘料)5	1079.0	2	1	0	1	5@(365)x1
B1502-AL-54C	6	1079.0		1	1	0	6@(4865)x1
B1502-AL-54B	(餘料)6	1069.0	4	4	0	1	6@(565)x1
B1502-AL-54F	7	1058.0	4	4	1	0	7@(1694)x1
B1502-AL-54D	(餘料)7	969.0	4	1	0	1	7@(719)x1
B1502-AL-54D	8	969.0		3	1	0	8@(3025)x1
B1502-AL-54G	(餘料)8	919.0	4	3	0	1	8@(250)x1
B1502-AL-54G	9	919.0		1	1	0	9@(5025)x1
B1502-AL-57D	(餘料)9	908.0	6	5	0	1	9@(455)x1
B1502-AL-57D	10	908.0		1	1	0	10@(5036)x1
B1502-AL-54H	(餘料)10	858.0	4	4	0	1	10@(1580)x1
B1502-AL-54A	(餘料)10	819.0	6	1	0	1	10@(755)x1
B1502-AL-54A	11	819.0		5	1	0	11@(1825)x1
B1502-AL-51B	(餘料)11	794.0	12	2	0	1	11@(225)x1
B1502-AL-51B	12-13	794.0		10	2	0	12@(350)x1
B1502-AL-51X	(餘料)2, 7, 10, 13	708.0	4	4	0	4	2@(83)x1 7@(5)x1 10@(41)x1 13@(2836)x1
B1502-AL-51J	(餘料)1, 13	669.0	34	5	0	2	1@(0)x1 13@(136)x1
B1502-AL-51J	14-17	669.0		29	4	0	14-16@(550)x3
B1502-AL-51Y	(餘料)17	658.0	12	3	0	1	17@(583)x1
B1502-AL-51Y	18-19	658.0		9	2	0	18@(638)x1
B1502-AL-51H	(餘料)18-19	608.0	2	2	0	2	18@(24)x1 19@(4672)x1
B1502-AL-57B	(餘料)17, 19	569.0	8	8	0	2	17@(8)x1 19@(647)x1
B1502-AL-51P	(餘料)6, 19	558.0	6	2	0	2	6@(1)x1 19@(83)x1
B1502-AL-51P	20	558.0		4	1	0	20@(3694)x1
B1502-AL-51D	(餘料)14-16, 20	519.0	96	10	0	4	14-16@(25)x3 20@(19)x1
B1502-AL-51D	21-28	519.0		86	8	0	21-27@(175)x7 28@(1225)x1
B1502-AL-51M	(餘料)28	508.0	2	2	0	1	28@(197)x1
B1502-AL-51E	29	473.0	4	4	1	0	29@(4034)x1
B1502-AL-51U	(餘料)29	469.0	6	6	0	1	29@(1184)x1
B1502-AL-51Z	(餘料)29	458.0	2	2	0	1	29@(256)x1
B1502-AL-51N	(餘料)9	419.0	4	1	0	1	9@(30)x1
B1502-AL-51N	30	419.0		3	1	0	30@(4675)x1
B1502-AL-51K	(餘料)30	408.0	20	11	0	1	30@(121)x1

鋁材開料清單 B1502

窗號	編號(用料狀況)	實用長度(長料開數)	需要支數	開料支數	長料支數	餘料支數	編號(剩餘長度)
B1502-AL-51K	31	408.0		9	1	0	31@(2224)x1
B1502-AL-51W	(餘料)31	394.0	2	2	0	1	31@(1424)x1
B1502-AL-51F	(餘料)5, 31	358.0	4	4	0	2	5@(1)x1 31@(332)x1
B1502-AL-51G	(餘料)12	344.0	2	1	0	1	12@(0)x1
B1502-AL-51G	32	344.0		1	1	0	32@(5600)x1
B1502-AL-57C	(餘料)31-32	319.0	2	2	0	2	31@(7)x1 32@(5275)x1
B1502-AL-51Q	(餘料)32	308.0	10	10	0	1	32@(2135)x1
B1502-AL-51A	(餘料)32	258.0	16	8	0	1	32@(23)x1
B1502-AL-51A	33	258.0		8	1	0	33@(3838)x1
B1502-AL-51V	(餘料)8, 11	218.0	2	2	0	2	8@(26)x1 11@(1)x1
B1502-AL-51C	(餘料)29, 33	208.0	100	18	0	2	29@(42)x1 33@(200)x1
B1502-AL-51C	34-37	208.0		82	4	0	34-36@(172)x3
B1502-AL-56B	(餘料)21-26	169.0	6	6	0	6	21-26@(0)x6
B1502-AL-56C	(餘料)27-28	158.0	2	2	0	2	27@(11)x1 28@(33)x1
B1502-AL-56A	(餘料)4, 13, 33-34	119.0	4	4	0	4	4@(5)x1 13@(11)x1 33@(75)x1 34@(47)x1

鋁材開料清單 B09056

窗號	編號(用料狀況)	實用長度(長料開數)	需要支數	開料支數	長料支數	餘料支數	編號(剩餘長度)
B09056-AL-64R	(餘料) 1	1649.0	2	1	0	1	1@(2640)x1
B09056-AL-64L	1	1649.0		1	1	0	1@(4295)x1
B09056-AL-58L, B09056-AL-58R	(餘料) 1-2	1099.0	8	5	0	2	1@(430)x1 2@(425)x1
B09056-AL-58L, B09056-AL-58R	2-3	1099.0		3	2	0	2@(3740)x1
B09056-AL-65L, B09056-AL-65R	(餘料) 3, 3	999.0	4	4	0	2	3@(2835)x1 3@(825)x1
B09056-AL-66R	(餘料) 4	849.0		3	0	1	4@(820)x1
B09056-AL-66L	4	849.0	4	3	1	0	4@(3385)x1
B09056-AL-69L	(餘料) 3-4	799.0		2	0	2	3@(20)x1 4@(15)x1
B09056-AL-69R	5	799.0	4	2	1	0	5@(4340)x1
B09056-AL-62L, B09056-AL-62R	(餘料) 5, 5	649.0		4	4	0	2
B09056-AL-71L, B09056-AL-71R	(餘料) 5-6	599.0	12	7	0	2	5@(510)x1 6@(505)x1
B09056-AL-71L, B09056-AL-71R	6-7	599.0		5	2	0	6@(3530)x1
B09056-AL-55L, B09056-AL-55R	(餘料) 7, 7	549.0	2	2	0	2	7@(4790)x1 7@(4235)x1
B09056-AL-60L, B09056-AL-60R	(餘料) 5-7, 7	499.0		6	6	0	4
B09056-AL-57L, B09056-AL-57R	(餘料) 7, 7	449.0	2	2	0	2	7@(1760)x1 7@(1305)x1
B09056-AL-53L, B09056-AL-53R	(餘料) 1-2, 7	414.0		4	4	0	3
B09056-AL-68L	(餘料) 7	399.0	2	1	0	1	7@(60)x1
B09056-AL-68R	8	399.0		1	1	0	8@(5545)x1
B09056-AL-59L, B09056-AL-59R	(餘料) 8, 8	349.0	20	15	0	2	8@(1995)x1 8@(220)x1
B09056-AL-59R	9	349.0		5	1	0	9@(4175)x1
B09056-AL-54L, B09056-AL-54R	(餘料) 9, 9	299.0	4	4	0	2	9@(3565)x1 9@(2955)x1
B09056-AL-61L, B09056-AL-61R	(餘料) 9, 9	249.0		10	10	0	2
B09056-AL-51L, B09056-AL-51R	(餘料) 8-10	199.0	14	9	0	3	8@(15)x1 9@(200)x1 10@(3490)x1
B09056-AL-51L	10	199.0		5	1	0	10@(4925)x1
B09056-AL-63L, B09056-AL-63R	(餘料) 9-10	159.0	2	2	0	2	9@(35)x1 10@(3325)x1
B09056-AL-52L, B09056-AL-52R	(餘料) 10-11	149.0		100	30	0	2
B09056-AL-52L, B09056-AL-52L	11-13	149.0	2	70	3	0	11@(1455)x1
B09056-AL-70L, B09056-AL-70R	(餘料) 13, 13	99.0		2	2	0	2