



工程指示 / 要求簡箋(E.I.)

工程指示編號：EI / 713⁴ / 23

修改版次：

工程編號：J - 858

工程名稱：將軍澳日出康城 11

工程項目：單元件 投訴 去水窿位置不對 及 欠去水窿

收件人：生統 / 王良

發件人：Ant Yeung

日期：12/12/2023

要求提供 / 確認 事項：

- | | | |
|------------------------------------|-------------------------------------|-------------------------------|
| <input type="checkbox"/> 初步鋁料 B.M. | <input type="checkbox"/> 加工拆圖，然後生產 | <input type="checkbox"/> 尺寸表 |
| <input type="checkbox"/> 正式鋁料 B.M. | <input type="checkbox"/> 技術上資料 / 指示 | <input type="checkbox"/> 報價 |
| <input type="checkbox"/> 配件 B.M. | <input type="checkbox"/> 樣辦或貨品說明書 | <input type="checkbox"/> 分判合約 |

內容：

地盤管工視察單元件現場驗收，發現去水窿有以下問題，影響安裝進度

- T1A-CW2 欠去水窿
- T2A-CW5 AF015 26/FAF 單位 去水窿位置不對

請出貨前全面檢查位置是否正確。

在 2023 年 12 月 12 日，T2 座 3 組工人因此問題而全日停工。

如業主不收貨而導致翻手工作，因廠方開錯窿而衍生額外工數，將會扣除廠方。

謝謝

請在 2023.12.12 前完成上列要求。

附：頁

分發東莞各部門：

- | | | | |
|---|---|--|--|
| <input type="checkbox"/> 生產技術總監 <input type="checkbox"/> 連附件 | <input type="checkbox"/> 技術部 <input type="checkbox"/> 連附件 | <input type="checkbox"/> 生產部 <input type="checkbox"/> 連附件 | <input type="checkbox"/> 機械設計部 <input type="checkbox"/> 連附件 |
| <input type="checkbox"/> 採購部 <input type="checkbox"/> 連附件 | <input checked="" type="checkbox"/> 生產統籌部 <input checked="" type="checkbox"/> 連附件 | <input checked="" type="checkbox"/> 小羅 & 清 <input checked="" type="checkbox"/> 連附件 | |
| <input checked="" type="checkbox"/> 質檢部 <input checked="" type="checkbox"/> 連附件 | <input type="checkbox"/> 會計部 <input type="checkbox"/> 連附件 | <input type="checkbox"/> 報關組 <input type="checkbox"/> 連附件 | <input type="checkbox"/> 其他 楊榮輝 <input type="checkbox"/> 連附件 |

分發香港各部門：

- | | | | |
|---|--|---|---|
| <input type="checkbox"/> 行政部 <input type="checkbox"/> 連附件 | <input type="checkbox"/> 會計部 <input type="checkbox"/> 連附件 | <input type="checkbox"/> 統籌部 <input type="checkbox"/> 連附件 | <input type="checkbox"/> 工程部地盤科文 _____ <input type="checkbox"/> 連附件 |
| <input type="checkbox"/> 採購部 <input type="checkbox"/> 連附件 | <input type="checkbox"/> QS 部 <input type="checkbox"/> 連附件 | <input type="checkbox"/> 維修部 <input type="checkbox"/> 連附件 | <input type="checkbox"/> 其他 _____ <input type="checkbox"/> 連附件 |

傳遞編號：

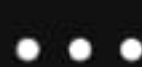
2894

發件人簽署：

HK ~~713~~ / 23

項目經理簽署：

J858 康城11期 鋁廠(35)



上午10:50

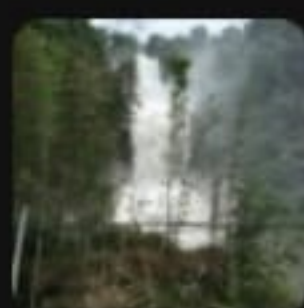
記錄用



@南 nan* @夏天梅花开
@王良 發現沒有去水吼，
廠必須要開去水吼。第二次
了，出貨前請檢查。



上午11:22



王良

收到



王良

@2023季，安排人逐件检
查是否漏去水孔。

Ant：@南nan* @夏天梅花开 @王
良 發現沒有去水吼，廠必須要開...



Message input field



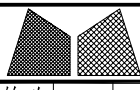
記錄用 T1A-CW2

日期: 2023 年 5 月 1
流水序號: (上午/下午/晚上)

J-868將軍澳日出康城11 E1/6627	
圖號 AS-14(665*3300)22F-#1	
位置 NO:121(太平架T1A-CW2)	

日期 2023年 6月
流水序号: (上午下午晚上)

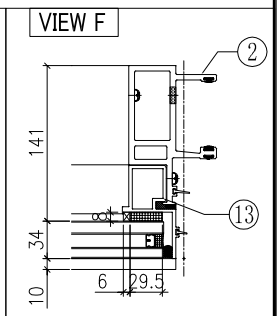
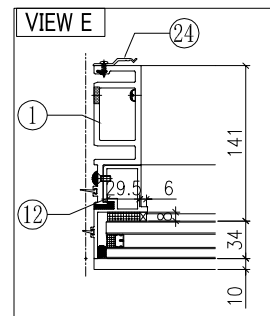
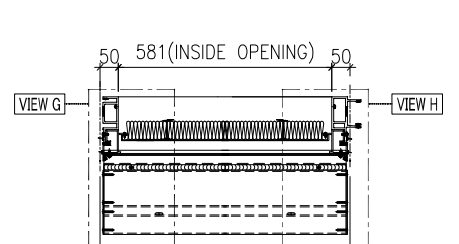
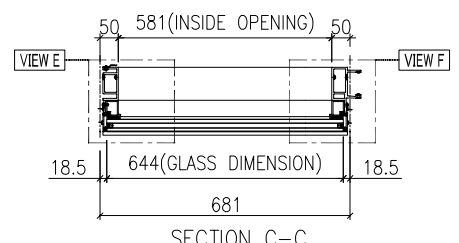
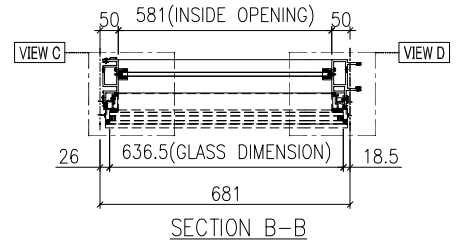
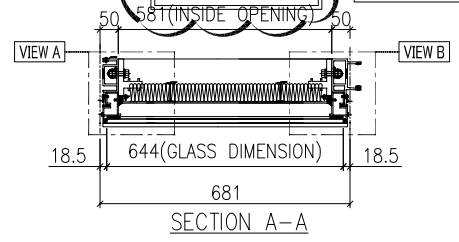
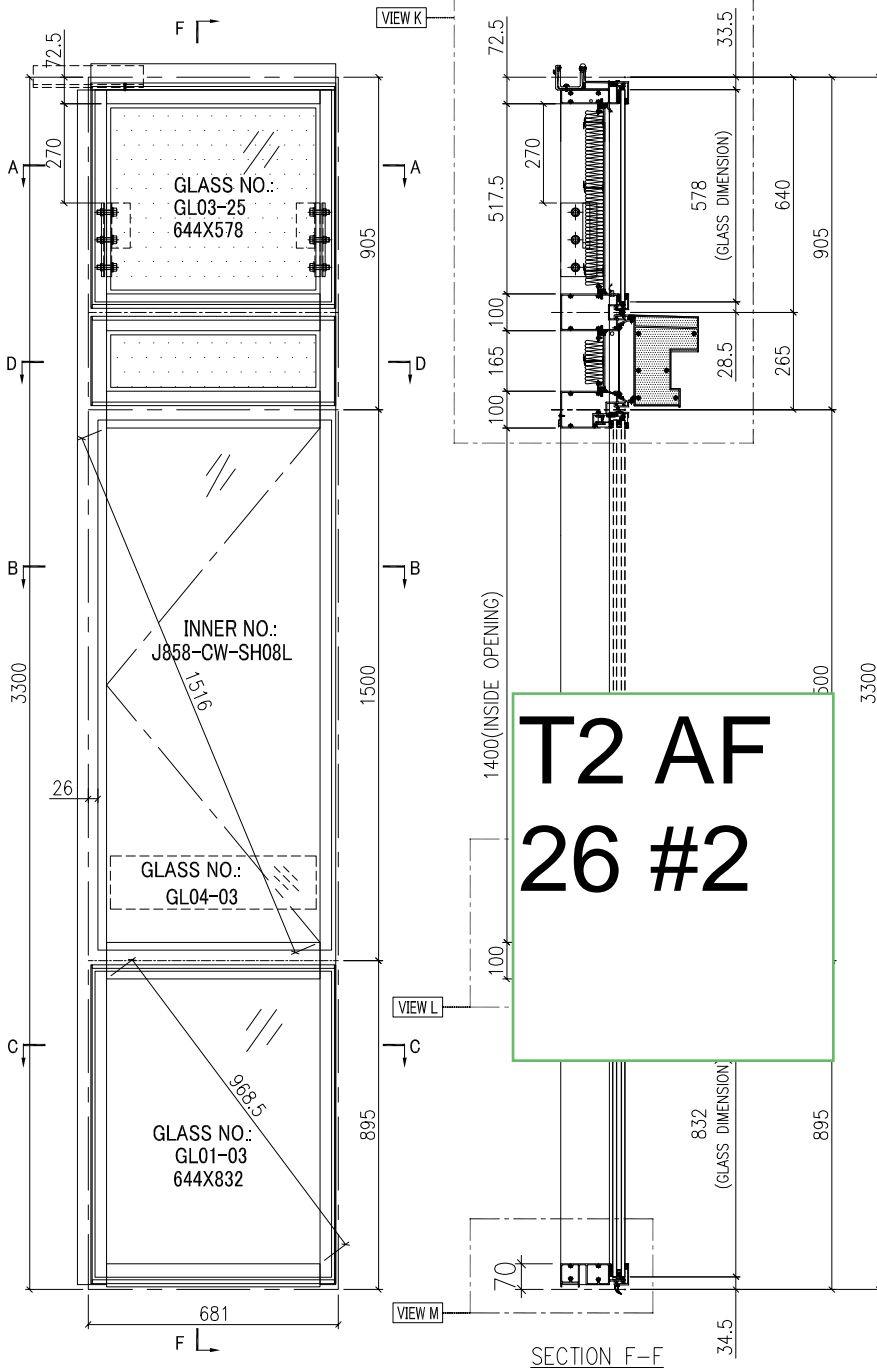
記錄用 T2A-CW5
AF015



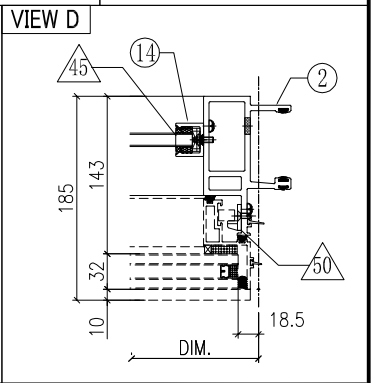
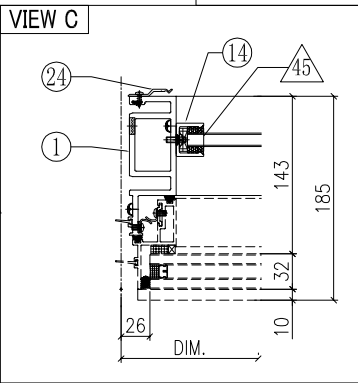
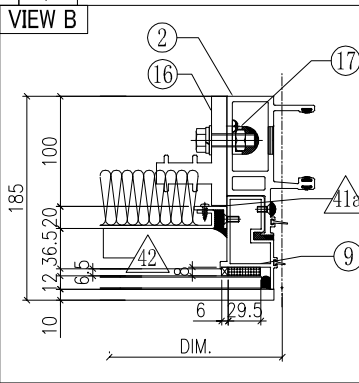
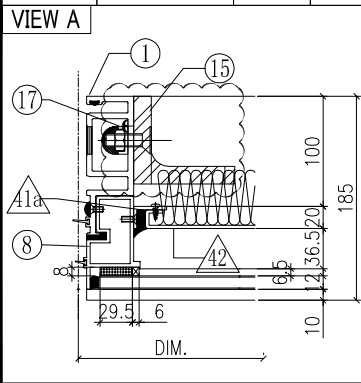
美特鋁質有限公司
MIDI Aluminium Fabricator Ltd.

工程號	J858	類別		物料號	-	
地盤	康城11期	制圖	Z. S. P	2022-06-28	圖號	ALm-681HI-F1hb1
修改	1	採用工廠	地盤	✓	圖紙名稱	單元組裝圖
日期	15/12	材料顏色	-		材料	-
					復核	-
					批准	-
					數量	-
					單件重量	(KG)

蝴蝶窗 AS-18A



GLASS	GLASS NUMBER	WIDTH	HEIGHT	QTY.
	GL03-25	644	578	1
	GL04-03	561	145	1
	GL01-03	644	832	1



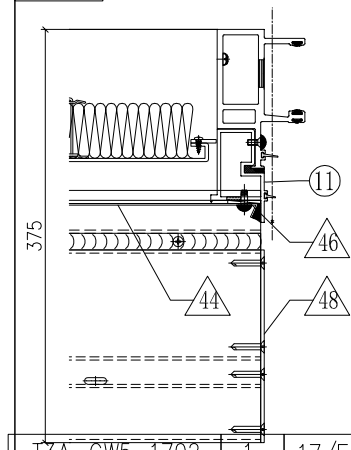
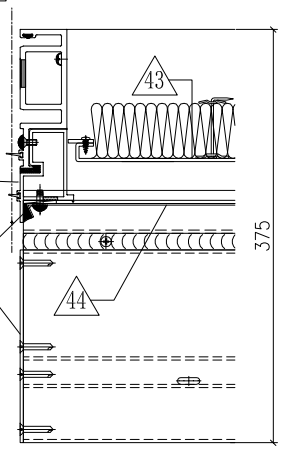
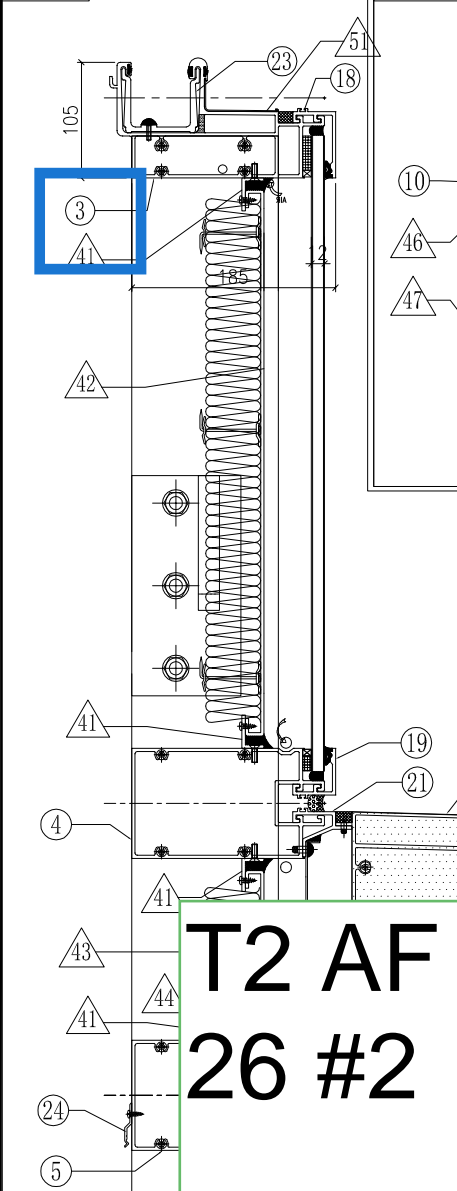
工程號	J858	類別		物料號	-		
地盘	康城11期	制圖	Z. S. P	2022-06-28	圖號	ALm-681HI-F1hb1	
修改	1	採用工廠	地盤	✓	图纸名称	单元组装图	
日期	15/12	材料颜色	-	材料	-	批准	-
						數量	-
						單件重量	(KG)

VIEW K

VIEW G

VIEW H

AS-18B

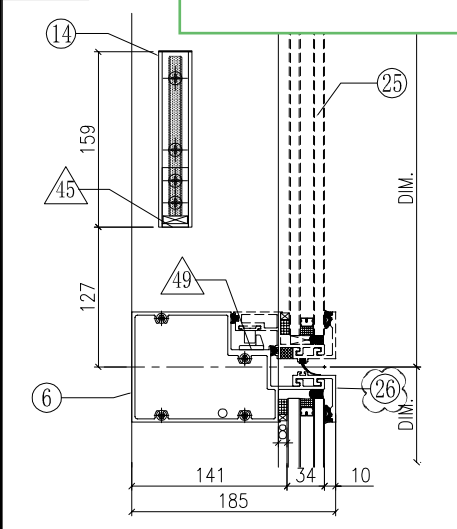


INSTALL UNIT NO.	QTY.	FLOOR
T1A-CW5-1702	1	17/F
T1A-CW5-2102	1	21/F
T1A-CW5-2602	1	26/F
T1A-CW5-3002	1	30/F
T1A-CW5-3502	1	35/F
T1A-CW5-3902	1	39/F
T1A-CW5-4302	1	43/F
T1A-CW5-4802	1	48/F
T1A-CW5-5202	1	52/F
T1A-CW5-5702	1	57/F

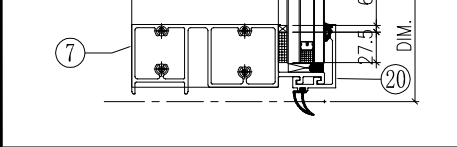
T3A-CW5-1702	1	17/F
T3A-CW5-2102	1	21/F
T3A-CW5-2602	1	26/F
T3A-CW5-3002	1	30/F
T3A-CW5-3502	1	35/F
T3A-CW5-3902	1	39/F
T3A-CW5-4302	1	43/F
T3A-CW5-4802	1	48/F
T3A-CW5-5202	1	52/F
T3A-CW5-5702	1	57/F
T3A-CW5-6102	1	61/F
TOTAL	32	

T2A-CW5-1702	1	17/F
T2A-CW5-2102	1	21/F
T2A-CW5-2602	1	26/F
T2A-CW5-3002	1	30/F
T2A-CW5-3502	1	35/F
T2A-CW5-3902	1	39/F
T2A-CW5-4302	1	43/F
T2A-CW5-4802	1	48/F
T2A-CW5-5202	1	52/F
T2A-CW5-5702	1	57/F
T2A-CW5-6102	1	61/F

VIEW L



VIEW M



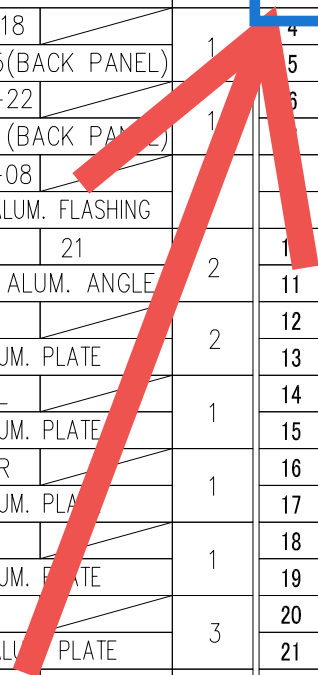
OTHERS (ALUM. & G.M.S. PARTS)

T2 AF
26 #2

ITEM	FAB. DWG NO.	LENGTH (mm)	QTY
41	N00813-01N	579	4
	30x20X3mm ALUM. ANGLE		
41a	N00813-01Z	455.5	2
	30x20X3mm ALUM. ANGLE		
42	J858-AP09-18	559 x 495.5 (BACK PANEL)	1
43	J858-AP08-22	565 x 143 (BACK PANEL)	1
44	J858-AP07-08	1.5mm THK. ALUM. FLASHING	1
45	N541-01	21	2
	43x22x3mm ALUM. ANGLE		
46	J858-AP06	3mm THK. ALUM. PLATE	2
47	J858-AP14L	3mm THK. ALUM. PLATE	1
48	J858-AP14R	3mm THK. ALUM. PLATE	1
49	J858-AP05	2mm THK. ALUM. PLATE	1
50	J858-AP04	1.5mm THK. ALUM. PLATE	3
51	J858-AP16	100	1
	1mm THK. ALUM. FLASHING		
52	J858-AP18	400	1
	1mm THK. ALUM. FLASHING		
53	L065-01-08	658	1
	16x16X3mm ALUM. ANGLE		

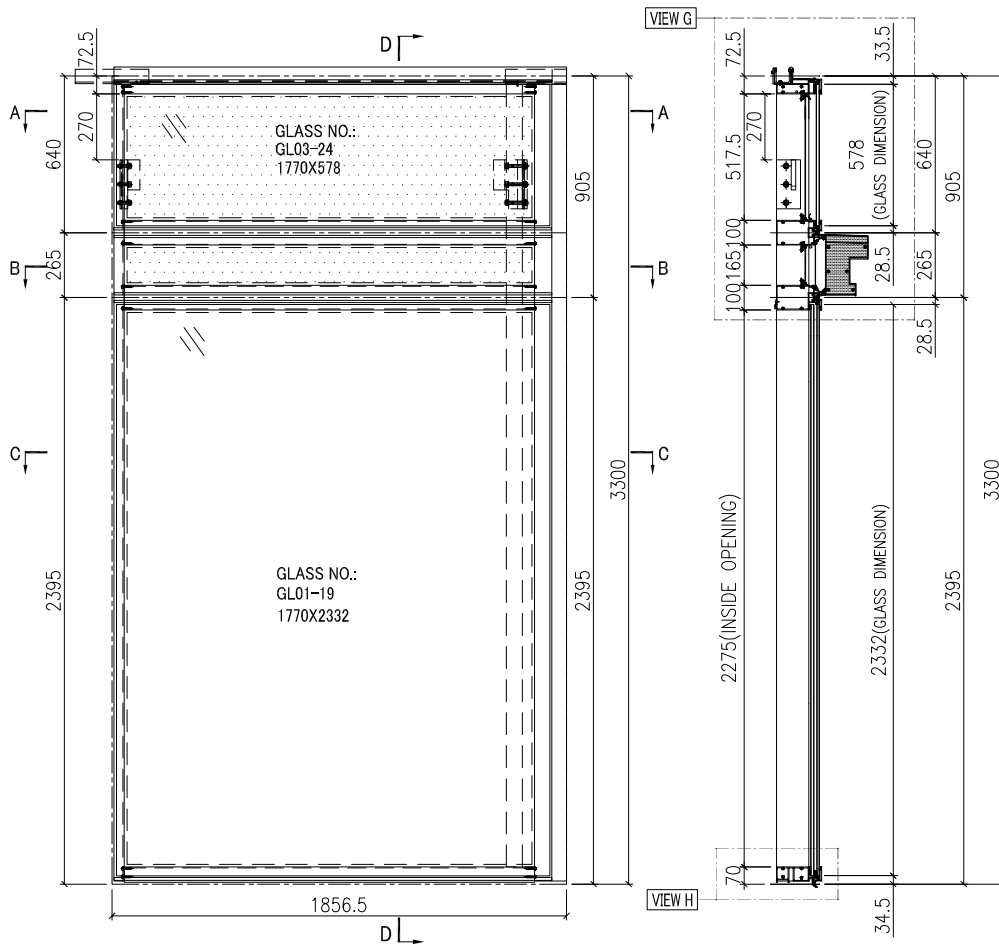
ALUM. EXTRUSION

ITEM	FAB. DWG NO.	LENGTH (mm)	QTY
1	X86288-08	3258.5	1
2	X86274-08	3258.5	1
3	X86279-02B	666	1
4	X86308-08C	660	1
5	X86309-05LB	660	1
6	X86281-01LB	660	1
	X86280-02C	660	1
	X86313-01LB	603.5	1
	X86313-01RB	603.5	1
11	X86313-03L	243	1
11	X86313-03R	243	1
12	X86314-01L	868	1
13	X86314-01R	868	1
14	X86282-01	159	2
15	ST-BR1	200	1
16	X86255-01R	200	1
17	X86258-01	200	2
18	X86301-01-10	666	1
19	X86283-01-11	666	1
20	X86300-01-10	666	1
21	X86306-01K	666	1
21a	x86306-04K	666	1
22	X86307-01-10	660	1
23	X86303-01	300	1
24	X86317-01	50	11
25	(窗玉) J858-CW-SH08L		1
26	X86283-04-11	666	1



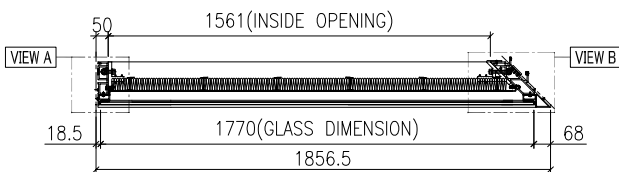
工程號	J858	類別		物料號	-		
地盘	康城11期	制圖	Z. S. P	2022-08-06	圖號	AZq-1856.5H2-F1	
修改	採用工廠	图纸名称	单元组装图	復核	-	數量	-
日期	材料颜色 -	材料	-	批准	-	單件重量	(KG)

AF-015A

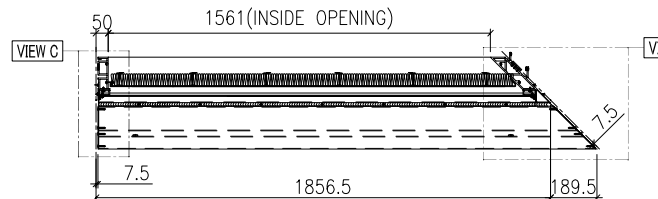


INSTALL UNIT NO.	QTY.	FLOOR
T1A-CW5-1703	1	17/F
T1A-CW5-2103	1	21/F
T1A-CW5-2603	1	26/F
T1A-CW5-3003	1	30/F
T1A-CW5-3503	1	35/F
T1A-CW5-3903	1	39/F
T1A-CW5-4303	1	43/F
T1A-CW5-4803	1	48/F
T1A-CW5-5203	1	52/F
T1A-CW5-5703	1	57/F
T2A-CW5-1703	1	17/F
T2A-CW5-2103	1	21/F
T2A-CW5-2603	1	26/F
T2A-CW5-3003	1	30/F
T2A-CW5-3503	1	35/F
T2A-CW5-3903	1	39/F
T2A-CW5-4303	1	43/F
T2A-CW5-4803	1	48/F
T2A-CW5-5203	1	52/F
T2A-CW5-5703	1	57/F
T2A-CW5-6103	1	61/F
T3A-CW5-1703	1	17/F
T3A-CW5-2103	1	21/F
T3A-CW5-2603	1	26/F
T3A-CW5-3003	1	30/F
T3A-CW5-3503	1	35/F
T3A-CW5-3903	1	39/F
T3A-CW5-4303	1	43/F
T3A-CW5-4803	1	48/F
T3A-CW5-5203	1	52/F
T3A-CW5-5703	1	57/F
T3A-CW5-6103	1	61/F
TOTAL	32	

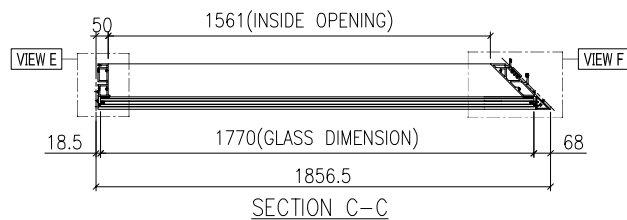
SECTION D-D
T2 AF
26 #3



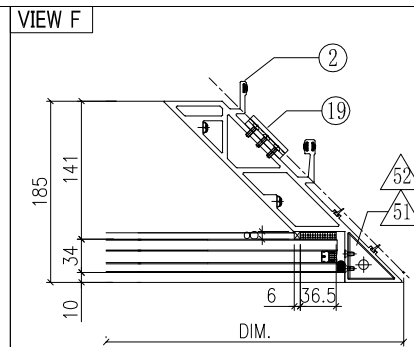
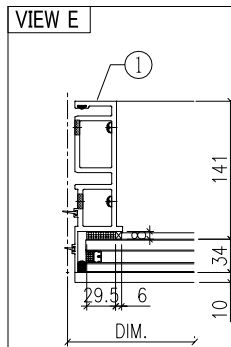
SECTION A-A



SECTION B-B



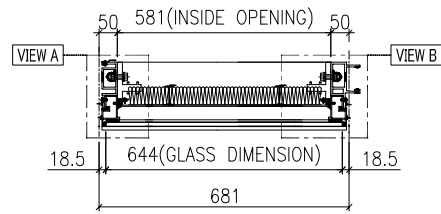
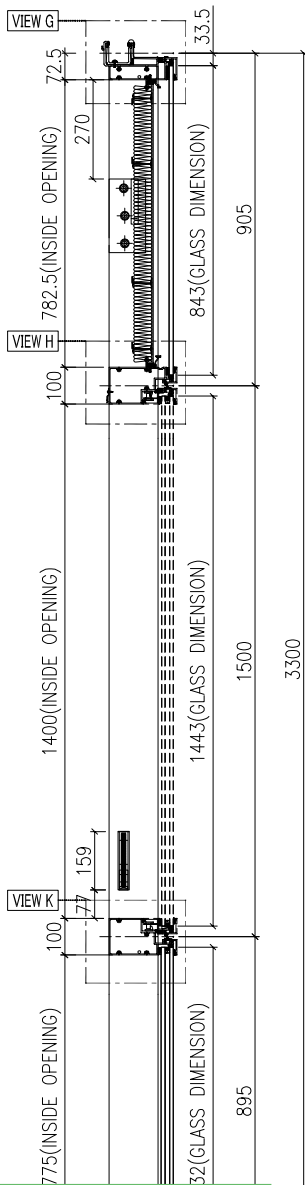
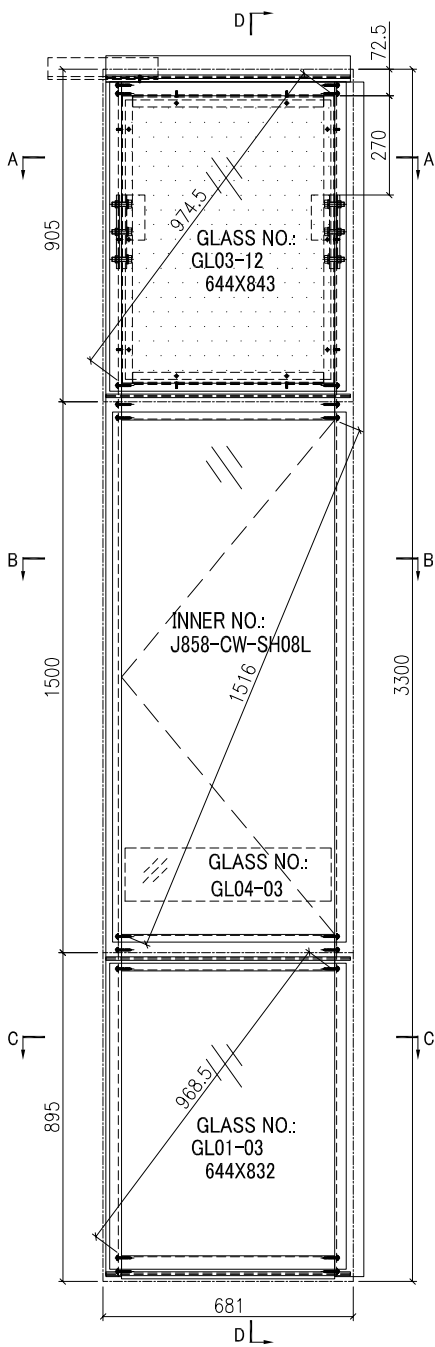
SECTION C-C



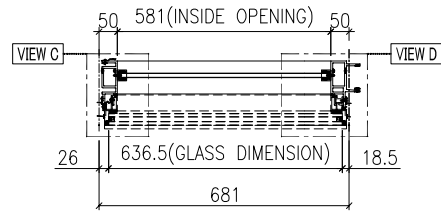
GLASS	GLASS NUMBER	WIDTH	HEIGHT	QTY.
	GL03-24	1770	578	1
	GL01-19	1770	2332	1

工程號	J858	類別		物料號	-
地盤	康城11期	制圖	Z. S. P	2022-06-28	圖號 ALm-681H1-b1h
修改 1	2	採用工廠			數量 -
日期 15/12/11/02		地盤	✓		單件重量 - (KG)
		材料顏色	-		
图纸名称	单元组装图	復核	-		
材料	-	批准	-		

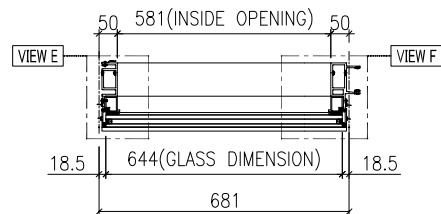
蝴蝶窗 AS-09A



SECTION A-A



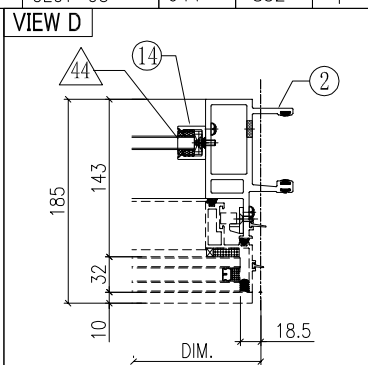
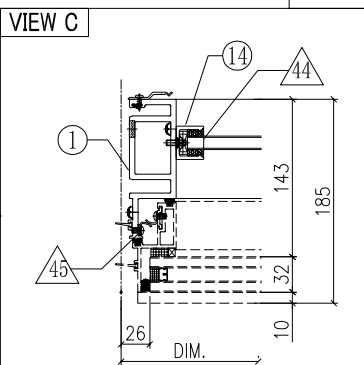
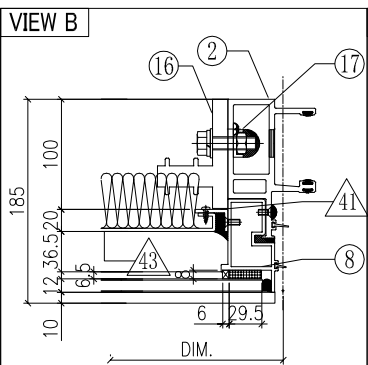
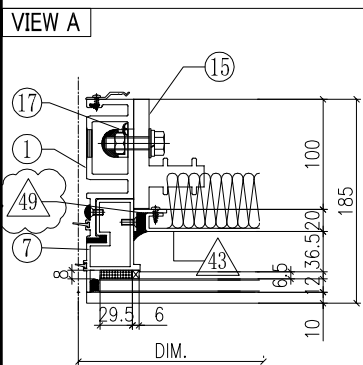
SECTION B-B



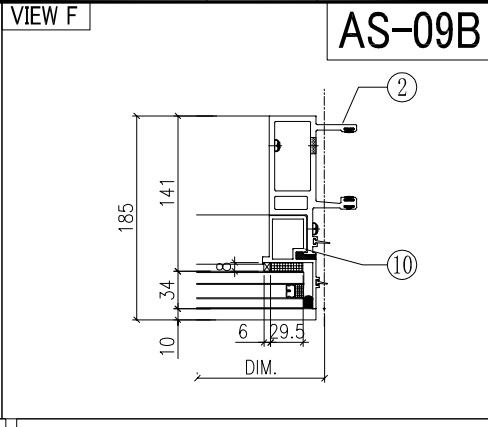
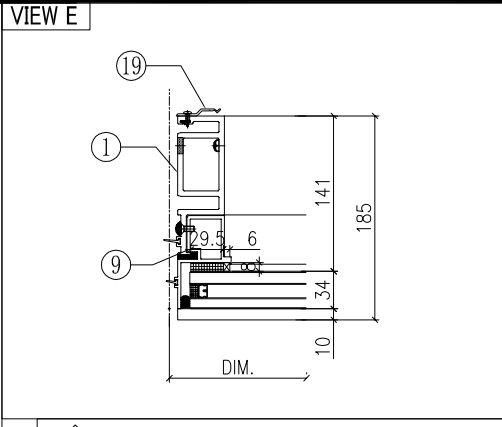
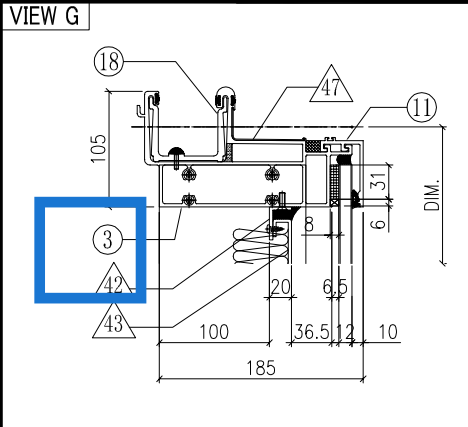
SECTION C-C

**T2 AF
27/F
#2**

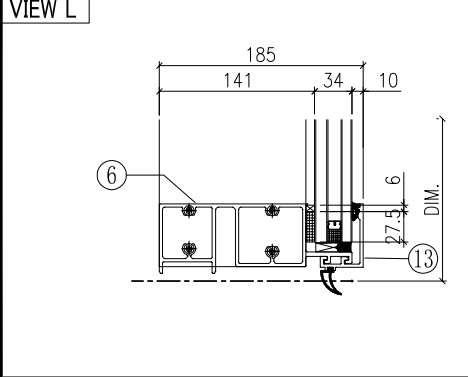
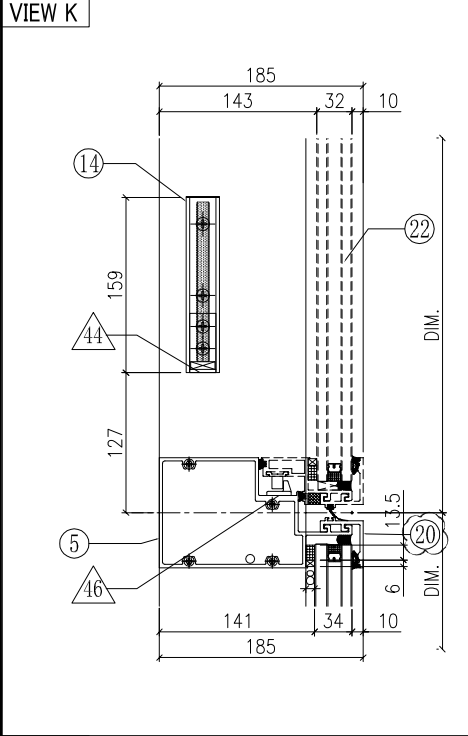
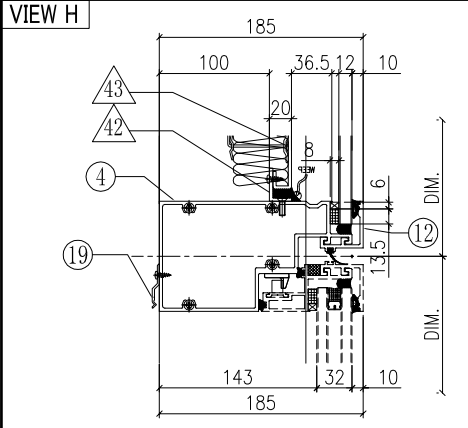
GLASS	GLASS NUMBER	WIDTH	HEIGHT	QTY.
	GL03-12	644	843	1
	GL04-03	561	145	1
	GL01-03	644	832	1



工程號	J858	類別		物料號	-							
地盤	康城11期	制圖	Z. S. P	2022-06-28	圖號	ALm-681H1-b1h						
修改	1	2	採用工廠	地盤	✓	圖紙名稱	單元組裝圖	復核	-	-	數量	-
日期	15/12	11/02	材料顏色	-		材料	-	批准	-	-	單件重量	- (KG)



AS-09B

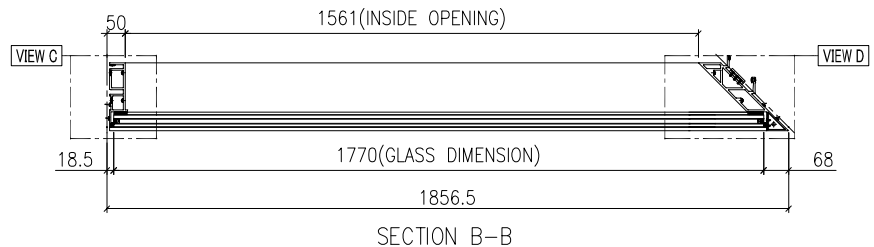
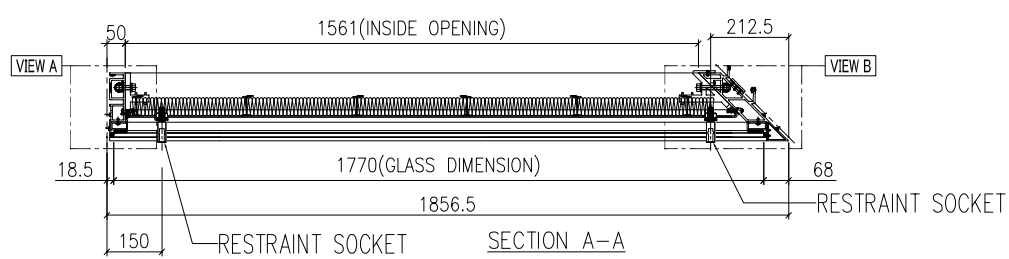
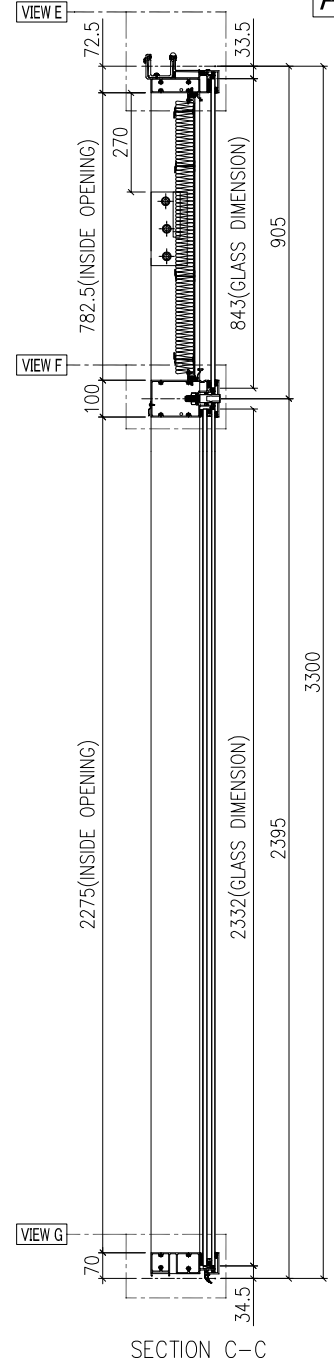
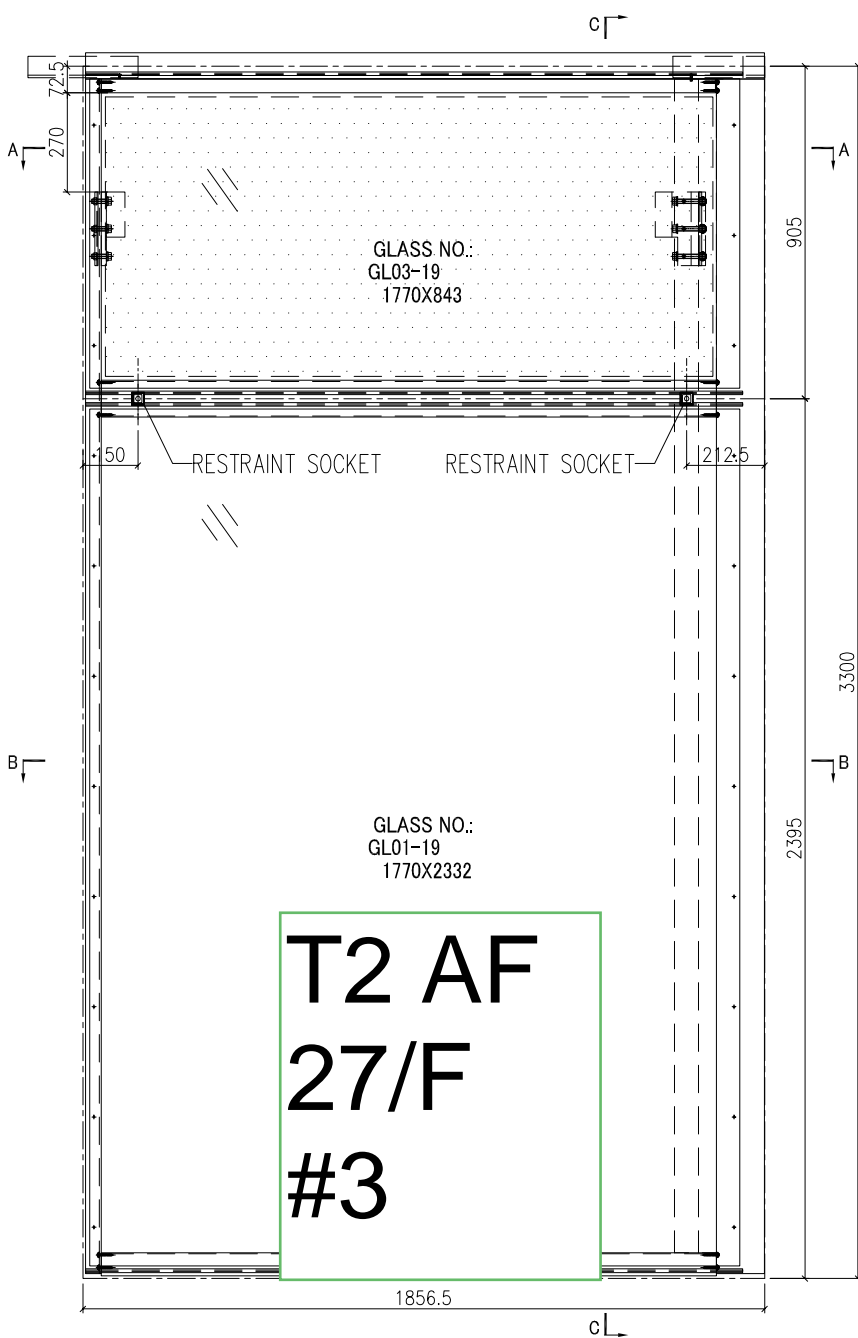


◇ OTHERS (ALUM. & G.M.S. PARTS)				○ ALUM. EXTRUSION			
ITEM	FAB. DWG NO.	LENGTH (mm)	QTY	ITEM	FAB. DWG NO.	LENGTH (mm)	QTY
41	N00813-01A	720.5	1	1	X86288-07	3258.5	1
	30x20X3mm ALUM. ANGLE			2	X86274-01	3258.5	1
42	N00813-01N	579	2	3	X86279-02B	666	1
	30x20X3mm ALUM. ANGLE			4	X86303-01LB	300	1
43	J858-AP30-10	559 x 760.5 (BACK PANEL)		5	X86281-01LB	660	1
44	N541-01	21		6	X86280-02C	660	1
	43x22x3mm ALUM. ANGLE			7	X86313-01LA	868.5	1
45	J858-AP04	1.5mm THK. ALUM. PLATE	3	8	X86313-01RA	868.5	1
				9	X86314-01L	868	1
46	J858-AP05	2mm THK. ALUM. PLATE	1	10	X86314-01R	868	1
				11	X86301-01-10	666	1
47	J858-AP16	100	1	12	X86283-01-11	666	1
	1mm THK. ALUM. FLASHING			13	X86300-01-10	666	1
48	J858-AP18	400	1	14	X86282-01	159	2
	1mm THK. ALUM. FLASHING			15	X86255-01L	200	1
49	N00813-04	720.5	1	16	X86255-01R	200	1
	30x20X3mm ALUM. ANGLE			17	X86258-01	200	2
				18	X86303-01	300	1
				19	X86317-01	50	11
				20	X86283-04-11	666	1
				21			
				22	(窗玉) J858-CW-SH08L		1
				23			
				24			
				25			
				26			

T2 AF
27/F
#2

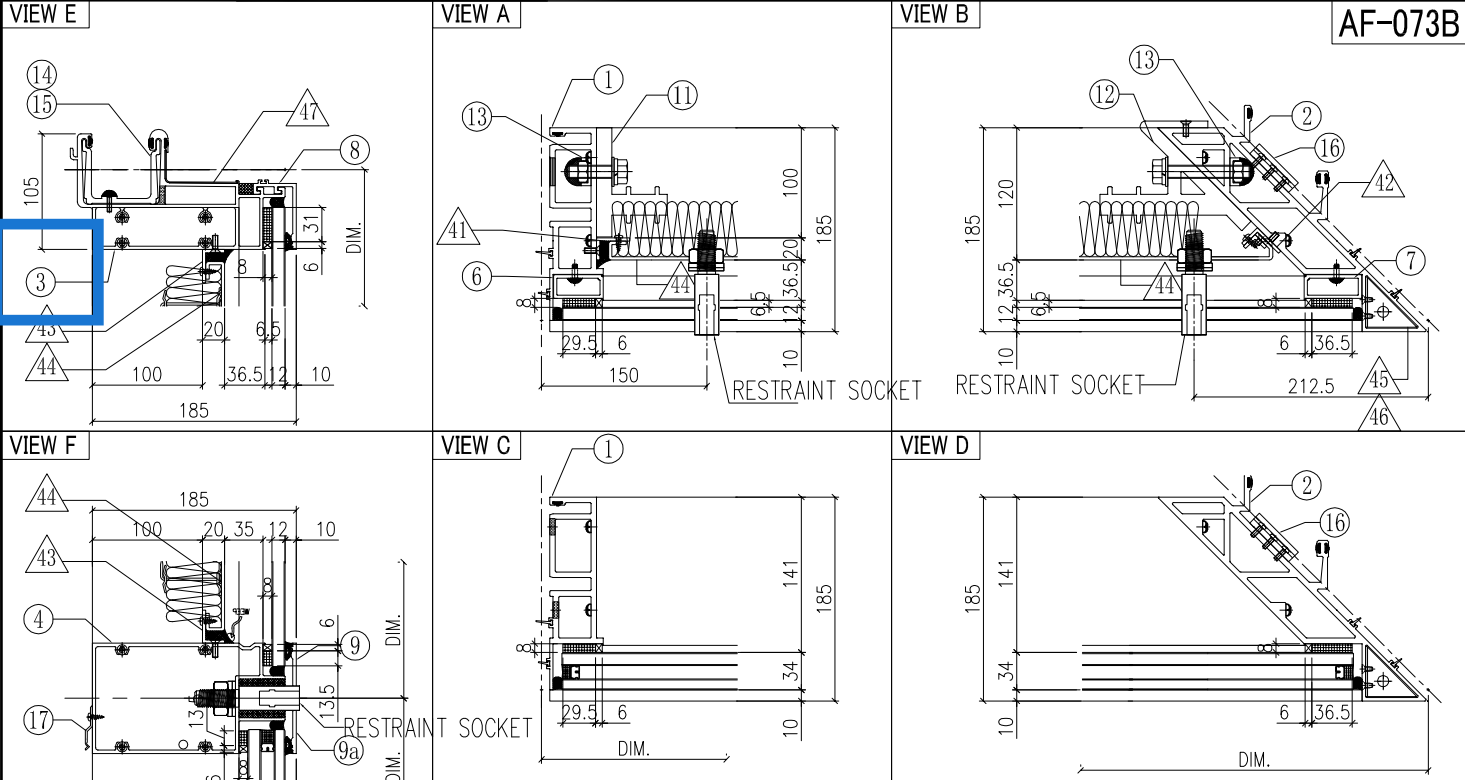
 美特鋁質有限公司 MIDI Aluminium Fabricator Ltd.				工程號 J858	類別 制圖	物料號 -	圖號 AZq-1856.5H2s	
採用工廠 地盤 ✓				地盤 康城11期	復核 Z. S. P	2022-08-06	數量 -	
修改日期	材料顏色 -			图纸名称 单元组装图	批准 -	-	單件重量 - (KG)	

AF-073A



GLASS	GLASS NUMBER	WIDTH	HEIGHT	QTY.
	GL03-19	1770	843	1
	GL01-19	1770	2332	1

工程號	J858	類別		物料號	-		
地盤	康城11期	制圖	Z. S. P	2022-08-06	圖號	AZq-1856.5H2s	
修改 1	採用工廠	地盤	✓	圖紙名稱	單元組裝圖	數量	-
日期 11/02	材料顏色	-		材料	-	單件重量	- (KG)



AF-073B

**T2 AF
27/F
#3**

◇ OTHERS (ALUM. & G.M.S. PARTS)			
ITEM	FAB. DWG NO.	LENGTH (mm)	QTY
41	N00813-04	720.5	1
	30x20X3mm ALUM. ANGLE		
42	N00813-02A	720.5	1
	30x20X3mm ALUM. ANGLE		
43	N00813-01F	1658	2
	30x20X3mm ALUM. ANGLE		
44	J858-AP31	1654 x 760.5 (BACK PANEL)	1
45	J858-AA03R	2mm THK. ALUM. PLATE	1
46	J858-AA04R	2mm THK. ALUM. PLATE	1
47	J858-AP16	1mm THK. ALUM. FLASHING	1

○ ALUM. EXTRUSION			
ITEM	FAB. DWG NO.	LENGTH (mm)	QTY
1	X86273-01	3267.5	1
2	X86275-01	3280.5	1
3	X86279-03A	1788.5	1
4	X86302-20A	1785.5	1
5	X86280-03A	1785.5	1
6	X86305-01LA	828.5	1
7	X86304-01LA	828.5	1
8	X86301-01-04	1789	1
9	X86283-03-08	1789	1
9	X86283-03-09	1789	1
10	X86300-01-04	1789	1
11	X86255-01L	200	1
12	X86256-01R	200	1
13	X86258-01	200	2
14	X86303-01	300	1
15	X86303-05	250	1
16	X86316-01	50	3
17	X86317-01	50	6
18			
19			
20			
21			
22			

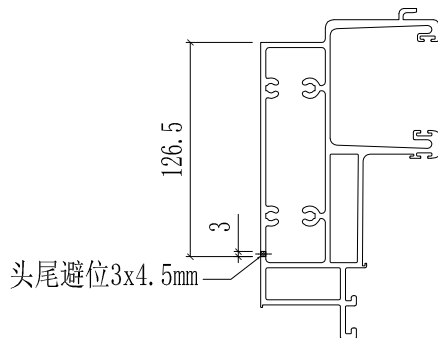
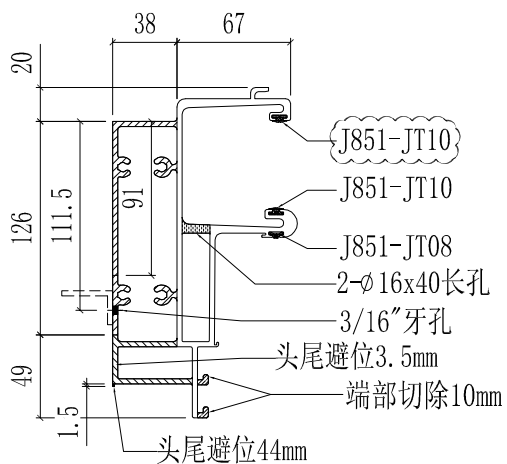
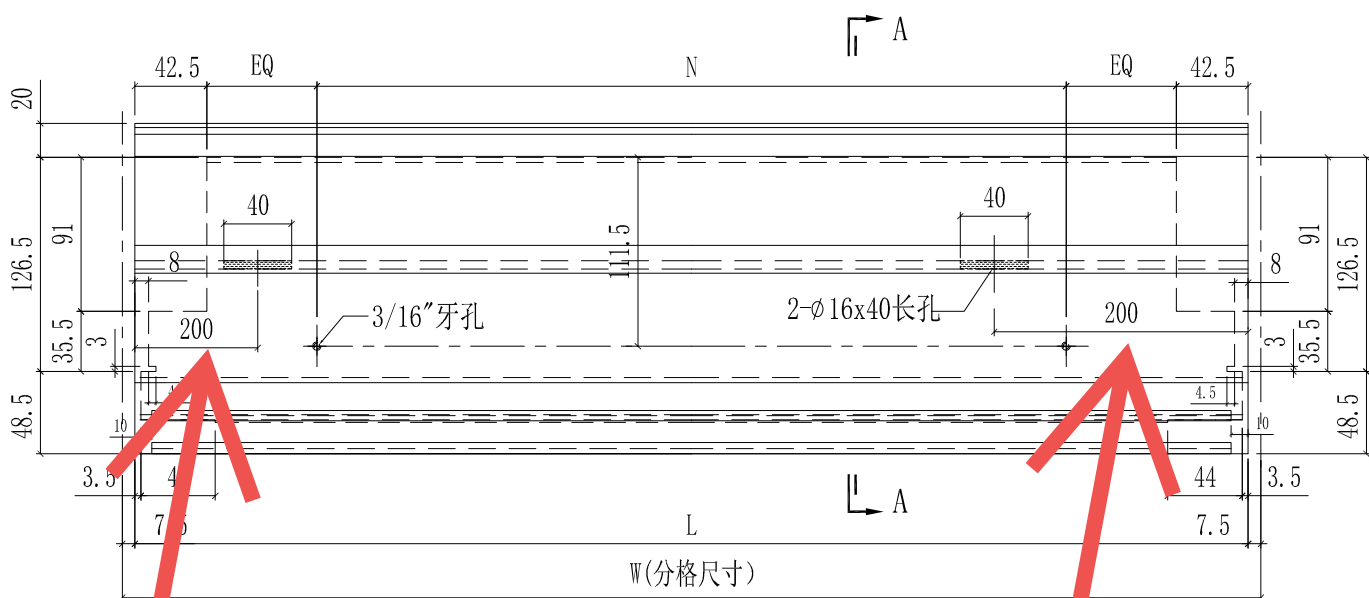
INSTALL UNIT NO.	QTY.	FLOOR
T1B-CW3-1603	1	16/F
T1B-CW3-2203	1	22/F
T1B-CW3-2903	1	29/F
T1B-CW3-3603	1	36/F
T1B-CW3-4203	1	42/F
T1B-CW3-4903	1	49/F
T1B-CW3-5603	1	56/F
T1A-CW5-1603	1	16/F
T1A-CW5-2203	1	22/F
T1A-CW5-2903	1	29/F
T1A-CW5-3603	1	36/F
T1A-CW5-4203	1	42/F
T1A-CW5-4903	1	49/F
T1A-CW5-5603	1	56/F

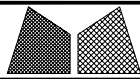
T2B-CW3-1203	1	12/F
T2B-CW3-2003	1	20/F
T2B-CW3-2703	1	27/F
T2B-CW3-3303	1	33/F
T2B-CW3-4703	1	47/F
T2B-CW3-5303	1	53/F
T2B-CW3-6003	1	60/F
T2A-CW5-1203	1	12/F
T2A-CW5-2003	1	20/F
T2A-CW5-2703	1	27/F
T2A-CW5-3303	1	33/F
T2A-CW5-4703	1	47/F
T2A-CW5-5303	1	53/F
T2A-CW5-6003	1	60/F
TOTAL	28	

 美特铝质有限公司 MIDI Aluminium Fabricator Ltd.				工程號	J858	類別		物料號	-	
修改	1	採用工廠	✓	地盤	-	制圖	W. E. X	2022-07-29	圖號	X86279-02
日期	09/02	材料颜色	香槟金 (ECD3X1009 9S-XF1)	图纸名称	铝料加工图	復核	-	-	數量	-
				材料	X86279	批准	-	-	單件重量	- (KG)

部件编号	W(分格尺寸)	L	N	数量
X86279-02A	700	665	@250c/cx2	-
X86279-02B	681	666	@250c/cx2	-

**T2 AF
#2**



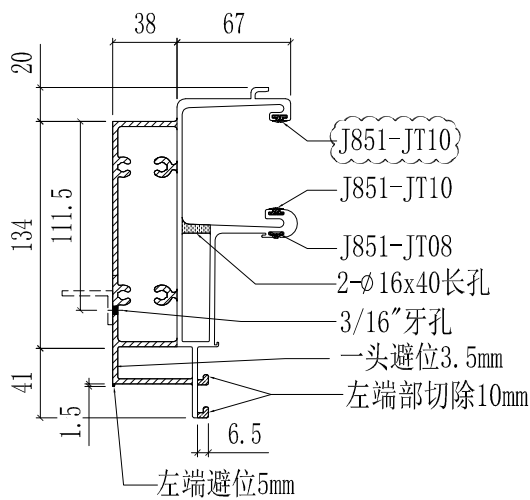
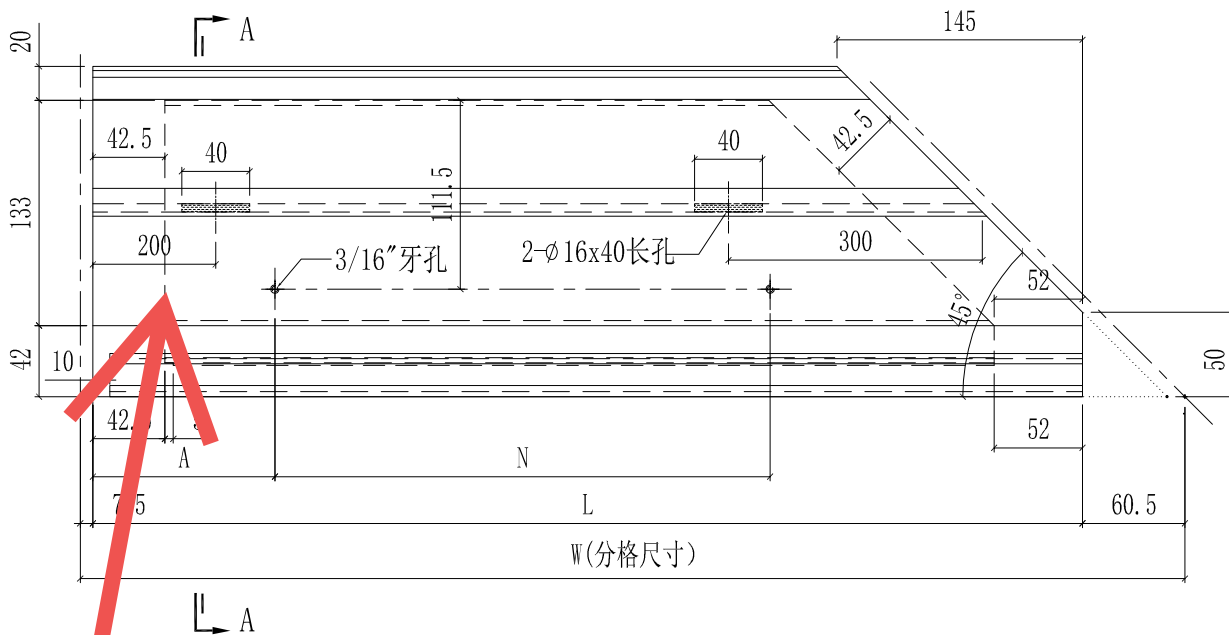


美特鋁質有限公司
MIDI Aluminium Fabricator Ltd.

工程號	J858	類別		物料號	-							
地盘	康城11期	制圖	W. E. X	2022-07-29	圖號	X86279-03						
修改	1	採用工廠	✓	地盤	-	图纸名称	铝料加工图	復核	-	-	數量	-
日期	09/02	材料颜色	香槟金 (ECD3X1009 9S-XF1)	材料	X86279	批准	-	-	-	單件重量	-	(KG)

部件编号	W(分格尺寸)	L	A	N	数量
X86279-03A	1856.5	1788.5	122.5	@300c/cx5	-

T2 AF
#3



SECTION A-A