



工程指示 / 要求簡箋(E.I.)

工程指示編號：EI / 6944 / 23

修改版次： -

工程編號：J - 858

工程名稱：將軍澳日出康城 11

工程項目：趟門 (T3 15/FAA) 送地盤 執修用 寄出趟門企料面疋

收件人：生統

發件人：Paul Wong

日期：03/11/2023

要求提供 / 確認 事項 初步鋁料 B.M. 加工拆圖，然後生產 尺寸表 正式鋁料 B.M. 技術上資料 / 指示 報價 配件 B.M. 樣辦或貨品說明書 分判合約

內容：

請把趟門企料面疋寄出，送到地盤X86320 長度:2544mm 1 支,X86321 長度:2293mm 1 支,X86342 長度:2545mm 1 支,先從大貨抽取，後補回大貨。T3 15/FAA 執修用包裝請註明勝哥收貨。謝謝請在 2023.11.07 前完成上列要求。

附： 頁

 原合約工程包 原合約工程加 / 減賬 新工程報價

分發東莞各部門：

 生產技術總監 連附件 技術部 連附件 生產部 連附件 機械設計部 連附件 採購部 連附件 生產統籌部 連附件 小羅&清 連附件 質檢部 連附件 會計部 連附件 報關組 連附件 其他 _____ 連附件

分發香港各部門

 行政部 連附件 會計部 連附件 統籌部 連附件 工程部地盤科文 積哥 連附件 採購部 連附件 QS 部 連附件 維修部 連附件 其他 _____ 連附件

傳遞編號：

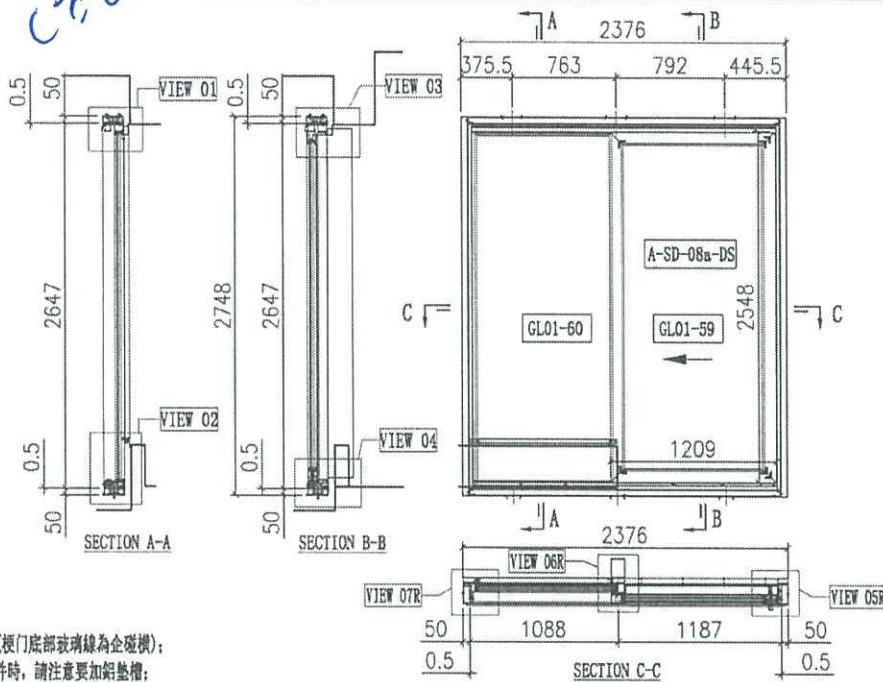
發件人簽署：RHK 2503 / 23項目經理簽署：_____

名稱 趟門拆圖

Handwritten: 202611

A-SD-08a

版次C按趟門分类重新排序



說明:
1、玻璃線為橫磁企(梗門底部玻璃線為企磁橫);
2、安裝絲吉利亞配件時,請注意加鉛墊槽;

序号	玻璃编号	玻璃尺寸
1	GL01-59	1035x2374
2	GL01-60	1003x2525

序号	料号	名称	出荷	长度(mm)	支	加工说明	注明
21	X86334	趟门边框料	-	2646	1	X86334-SD01L-S	地盘安装
22	X86332	趟门边框料	-	2646	1	X86332-SD01R-S	地盘安装
23	X86332	趟门边框料	-	2226	1	X86332-SD01RF-S	地盘安装
24	X86330	趟门边框料	-	2226	1	X86330-SD01RF-S	地盘安装
25	X86345	趟门企中板	-	2556.5	1	X86345-SD01R-S	地盘安装
26	X86336	趟门定位扣盖	-	1110.5	2	X86336-SD01F	地盘安装
27	X86337	趟门企边扣盖	-	2558	1	X86337-SD01A	地盘安装
28	X86326	SD平台横槽	-	971.5	1	X86326-SD01F	地盘安装
29	X86335	SD平台横扣盖	-	972.5	1	X86335-SD01F	地盘安装
30	X86340	压板加工面	-	2530	1	X86340-SD01L	地盘安装
31	X86320	室内企边加工面	-	2544	1	X86320-SD01L-S	地盘安装
32	X86341	企边扣	-	2258	1	X86341-SD01LA	地盘安装
33	X86321	室内企边加工面	-	2293	1	X86321-SD01LA	地盘安装
34	X86339	压板加工面	-	2545	1	X86339-SD01A	地盘安装
35	X86342	室内企边加工面	-	2545	1	X86342-SD01A	地盘安装
36	L061	铝角25x25x3	-	30	2	L061-01	工厂组装
37	-	3mm厚铝板	-	972	1	J858-SD-AP01F	地盘安装
38	-	3mm厚铝板	-	972	1	J858-SD-AP02F	地盘安装
39	-	3mm厚铝板	-	1111	1	J858-SD-AP02R	地盘安装
40	X86317	室内企边之字扣码	-	50	12	X86317-SD02	工厂组装
41	X86325	趟门边扣	-	2163	1	X86325-SD01F	工厂组装
42	X86331	底槽料加工面	-	2163	1	X86331-SD01F	工厂组装
43	H42208	趟门企角35x50x4	-	50	2	H42208-01	工厂组装
44	-	加力铁(企角)	-	-	1	J858-SD-GS05	工厂组装
45	X86346	趟门边框胶条	-	1015.5	1	X86346-SD06RF	工厂组装
46	X86346	趟门边框胶条	-	972	1	X86346-SD07RF	工厂组装
47	X86346	趟门企边胶条	-	2515	1	X86346-SD03A	工厂组装
48	X86346	趟门企边胶条	-	2515	1	X86346-SD05A	工厂组装
67	X86329	趟门顶外盖料	-	2274	1	X86329-SD01F	地盘安装

顶留	mm
底留	mm
企料底部开避位	mm
底槽料防水巴锯去	mm
安装扣码	
安装扣码	
多点锁芯型号:	
手柄型号:	
限位撑型号:	
T窗最大的开度:	
窗玉搭位数:	

规格	颜色	数量	备注
Ø8x1/2" 圆头铝角	A4-70	8	顶止板
Ø8x1/2" 圆头铝角	A4-70	4	扣字架
M5x10 圆头螺絲	A4-70	4	多点锁螺絲
M5x15 圆头螺絲	A4-70	3	多点锁螺絲
M5x25 圆头螺絲	A4-70	3	多点锁螺絲
M5x10 平头螺絲	A4-70	9	多点锁螺絲
Ø9x1-1/4" 圆头螺絲	A4-70	2	多点锁螺絲

门玉款	宽度 (mm)	高度 (mm)	只/幅	撑长
A-SD-08a-DS	1209	2548	1	
大图版次		本图版	F	
窗号	宽度 (W)	高度 (H)	数量	楼层
T3A-SD-A1	2376	2748	47	10F-65F
合计:			47	
图号				

Handwritten: 各條

序号	料号	名称	出荷	长度(mm)	支	加工说明	注明
1	I711	150x50x5 铝通	-	2748	1	I711-SD02L-S	地盘安装
2	I711	150x50x5 铝通	-	2748	1	I711-SD01R-S	地盘安装
3	I711	150x50x5 铝通	-	2376	1	I711-SD04RJ-S	地盘安装
4	I711	150x50x5 铝通	-	2376	1	I711-SD03RJ-S	地盘安装
5	X86317	室内企边之字扣码	-	2376	2	X86317-SD01F	工厂组装
6	L107	趟门企角35x35x4	-	50	4	L107-01	工厂组装
7	L00155	趟门企角扣盖	-	2748	2	L00155-01A	工厂组装
8	-	顶槽通铁码	-	-	3	J858-SD-GS01	工厂组装

序号	料号	名称	出荷	长度(mm)	支	加工说明	注明
68	-	趟门玉	-	-	1	A-SD-08a-DS	地盘安装

规格	颜色	数量	备注
M5x12 平头螺絲	A4-70	12	多点锁螺絲

B.D. REF :

CLIENT :
Sino Land Company Limited
Sino Land 有限公司

ARCHITECT :
Ronald Lu & Partners
Ronald Lu 及 Partners (HK) Ltd.
羅蘭路建築師事務所 (香港) 有限公司
MAIN CONTRACTOR :

STRUCTURAL ENGINEER :
Gammon
AECOM
FACE CONSULTANT:
AECOM

NOTE:
1. ALL DIMENSIONS ARE IN mm.
2. ALL ELEVATIONS ARE VIEWED FROM OUTSIDE.
3. ALL DIMENSIONS TO BE VERIFIED ON SITE BEFORE FABRICATION.

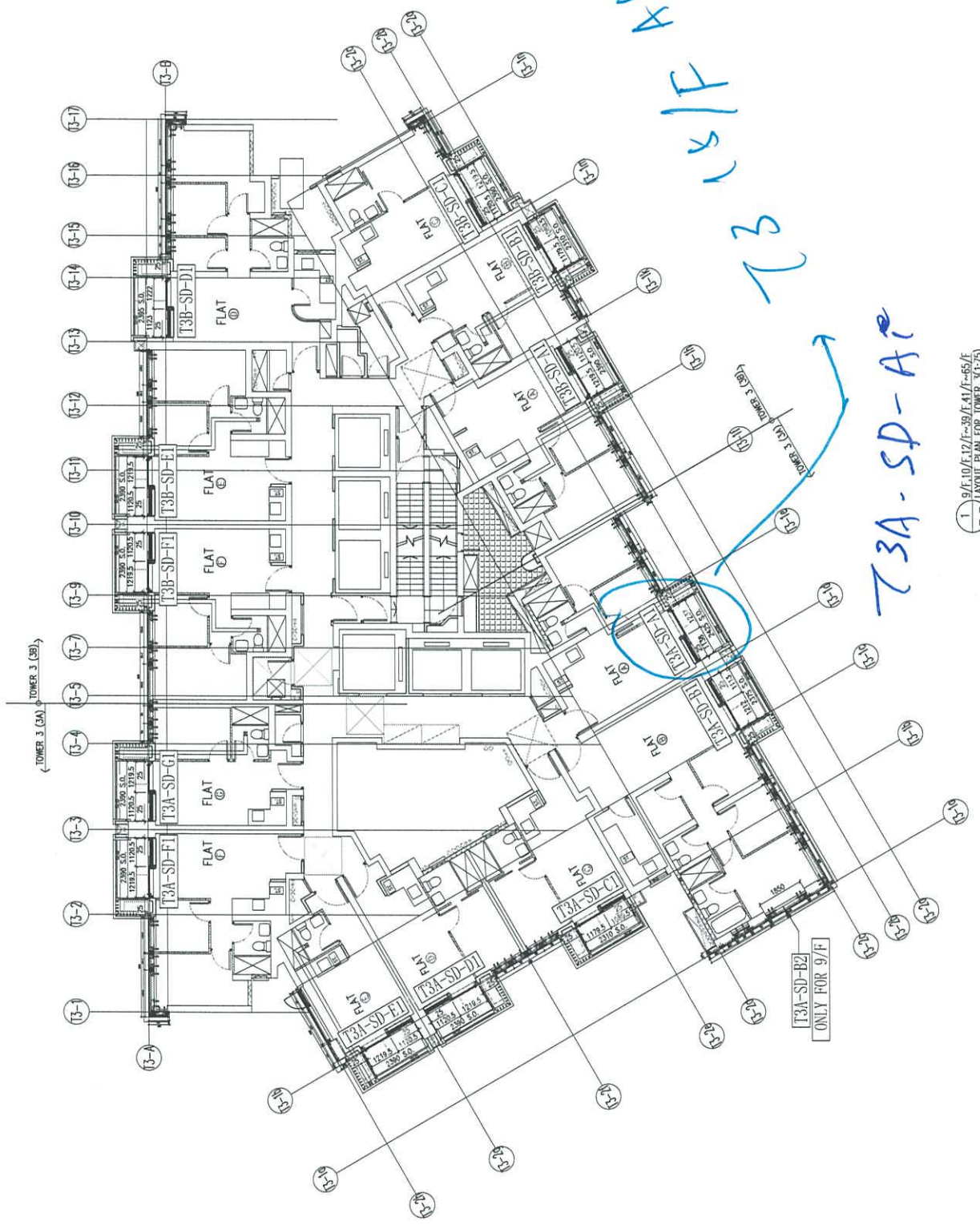
LEGEND:
① METAL MARK NO.
② REFER SHEET NO.
1. FF.FL. -- FINISHED FLOOR LEVEL
2. S.F.F.L. -- STRUCTURAL FLOOR LEVEL
3. Ⓢ -- REVERSED DETAIL

JOB NO. : J-858
PROJECT :
PROPOSED RESIDENTIAL DEVELOPMENT
AT MOUL PONG PHASE 11, LOUIS PARK
TUNG SHAN O, H.K.

TITLE :
TYPICAL SLIDING DOOR PLAN
AT TOWER 3

DATE : 14-Jan-22
SCALE : 1:80(A1)
DRAWN BY : KY
CHECKED BY : YB

美特鋁質有限公司
MIDI Aluminium Fabricator Ltd.
110, Cheong Cheong Road, Kowloon, H.K.
Tel: (852) 27777665
DWG NO. : 858-CW-SD-P301
REV. : -



1 9/F, 10/F, 12/F, 39/F, 41/F, 65/F
 LAYOUT PLAN FOR TOWER 3 (1-75)
 (13/F, 14/F, 24/F, 34/F, 34/F, 34/F, 64/F) FLOORS (LIMITED)



T3 15/1
AA.