



工程指示 / 要求簡箋(E.I.)

工程指示編號：EI / (6F) / 23

修改版次： -

工程編號： J - 858

工程名稱：將軍澳日出康城 LP 11

工程項目：幕牆 特色層 廠用鋁面板+鋁背板+封口片

收件人：生統

發件人：Paul Wong

日期：18/09/2023

要求提供 / 確認 事項：

- | | | |
|------------------------------------|-------------------------------------|-------------------------------|
| <input type="checkbox"/> 初步鋁料 B.M. | <input type="checkbox"/> 加工拆圖，然後生產 | <input type="checkbox"/> 尺寸表 |
| <input type="checkbox"/> 正式鋁料 B.M. | <input type="checkbox"/> 技術上資料 / 指示 | <input type="checkbox"/> 報價 |
| <input type="checkbox"/> 配件 B.M. | <input type="checkbox"/> 樣辦或貨品說明書 | <input type="checkbox"/> 分判合約 |

內容：

現請按加工圖生產特色層廠用鋁板。

1. 顏色 玫瑰金 AP14L,R / AP15L,R / AC101
2. AC101 優先試摺，測試工藝
3. 優先 生產 AC101,102,103,104,105,106, AF101
4. 背板已跟 EI5169 "O" 版避位
5. 標準層 EI 5169 謝謝

請在 2023.10.18 前完成上列要求。

分發東莞各部門：

- | | | | | | | | |
|---------------------------------|------------------------------|---|---|--|---|--------------------------------|------------------------------|
| <input type="checkbox"/> 生產技術總監 | <input type="checkbox"/> 連附件 | <input checked="" type="checkbox"/> 技術部 | <input checked="" type="checkbox"/> 連附件 | <input type="checkbox"/> 生產部 | <input type="checkbox"/> 連附件 | <input type="checkbox"/> 機械設計部 | <input type="checkbox"/> 連附件 |
| <input type="checkbox"/> 採購部 | <input type="checkbox"/> 連附件 | <input checked="" type="checkbox"/> 生產統籌部 | <input checked="" type="checkbox"/> 連附件 | <input checked="" type="checkbox"/> 小羅&清 | <input checked="" type="checkbox"/> 連附件 | | |
| <input type="checkbox"/> 質檢部 | <input type="checkbox"/> 連附件 | <input type="checkbox"/> 會計部 | <input type="checkbox"/> 連附件 | <input type="checkbox"/> 報關組 | <input type="checkbox"/> 連附件 | <input type="checkbox"/> 其他 | <input type="checkbox"/> 連附件 |

分發香港各部門：

- | | | | | | | | | |
|------------------------------|------------------------------|-------------------------------|------------------------------|------------------------------|------------------------------|--------------------------------|------------------------------|-------|
| <input type="checkbox"/> 行政部 | <input type="checkbox"/> 連附件 | <input type="checkbox"/> 會計部 | <input type="checkbox"/> 連附件 | <input type="checkbox"/> 統籌部 | <input type="checkbox"/> 連附件 | <input type="checkbox"/> 工程部科文 | <input type="checkbox"/> 連附件 | 積哥，二寶 |
| <input type="checkbox"/> 採購部 | <input type="checkbox"/> 連附件 | <input type="checkbox"/> QS 部 | <input type="checkbox"/> 連附件 | <input type="checkbox"/> 維修部 | <input type="checkbox"/> 連附件 | <input type="checkbox"/> 其他 | <input type="checkbox"/> 連附件 | |

傳遞編號：

HK2170/23

發件人簽署：

項目經理簽署：

圖則登記表
DRAWING REGISTER

工程名稱 Project Title:	康城11期
	特色层铝板 (工厂) (T1, 2, 3)
工程編號 Project No:	J858

接收日期 Receiving Date (適用於客戶圖則)

年							
月							
日							

分發予 Distributed To

發出日期 Issued Date

年	23	23	23	23	23		
月	07	07	07	08	08		
日	17	21	25	24	31		

圖則編號 Drg. No.	圖則名稱 Drawing Title
J858-AP14L	铝板加工图
J858-AP-14R	铝板加工图
J858-AP-15L	铝板加工图
J858-AP-15R	铝板加工图
J858-BP01	铝板加工图
J858-BP01N	铝板加工图
J858-BP02	铝板加工图
J858-BP02N	铝板加工图
J858-BP03	铝板加工图
J858-BP04	铝板加工图
J858-AC101	铝板加工图
J858-AC102	铝板加工图
J858-AF101	铝板加工图
J858-AC103	铝板加工图
J858-AC104	铝板加工图
J858-AC105	铝板加工图
J858-AC106	铝板加工图


修訂編號
Revision No.

1	2						
2	2						
3	3						
4	3						
5	-	1	2				
6		1	1				
7	-	-					
8		-					
9	-		1	2			
10	-						
11	-						
12	-						
13	-						
14	-			1			
15	-						
16	-						
17	-						


AA3L, R, 04RL, 04R
AP.2
AP.3
AP.4
AP.5
AP.6
AP.7
AP.6
L-A03
A03
AP-501

H. 9/12


美特鋁質有限公司 MIDI Aluminium Fabricator Ltd.		工程號: J-858	計算: K.C	日期:	13/09/2023	送呈:								
工厂鋁板B.M.表		地盤名稱: 康城11期	核對:	日期:		副本:								
		項目類別: T1, T2, T3 特色層鋁板	批准:	日期:										
BM編號:	修改版次:	總V.F.:		186.2	總重量:	1692.4								
此BM依據拆圖資料計算														
序號	修改內容	鋁板圖號	鋁板名稱	顏色	實用	後備	總數	總重量	總展開面積		備註			
									單件展開面積	單件V.F.		總V.F.		
									平方米		平方米			
1		J858-AP02	3mm厚鋁板	(香檳金)ECD3X1009 9S-XF1	128	72	200	33.9	0.021	4.175	0.021	0.021	4.175	
2		J858-AP03	3mm厚鋁板	CHROMATE	256	14	270	6.5	0.003	0.800	0.000	0.000	0.000	
3		J858-AP04	1.5mm厚鋁板	CHROMATE	474	76	550	0.9	0.000	0.215	0.000	0.000	0.000	
4		J858-AP05	2mm厚鋁板	(香檳金)ECD3X1009 9S-XF1	158	42	200	0.3	0.000	0.059	0.000	0.000	0.059	
5		J858-AP06	3mm厚鋁板	CHROMATE	18	2	20	0.8	0.005	0.100	0.000	0.000	0.000	
6		J858-AP07-02	1.5mm厚鋁板	CHROMATE	1		1	0.5	0.133	0.133	0.000	0.000	0.000	
7		J858-AP07-05	1.5mm厚鋁板	CHROMATE	1		1	0.6	0.136	0.136	0.000	0.000	0.000	
8		J858-AP07-07	1.5mm厚鋁板	CHROMATE	1		1	1.1	0.263	0.263	0.000	0.000	0.000	
9		J858-AP07-08	1.5mm厚鋁板	CHROMATE	1		1	0.5	0.129	0.129	0.000	0.000	0.000	
10		J858-AP07-15	1.5mm厚鋁板	CHROMATE	1		1	1.0	0.251	0.251	0.000	0.000	0.000	
11		J858-AP07-17	1.5mm厚鋁板	CHROMATE	1		1	1.3	0.329	0.329	0.000	0.000	0.000	
12		J858-AP07-21	1.5mm厚鋁板	CHROMATE	1		1	1.4	0.345	0.345	0.000	0.000	0.000	
13		J858-AP07-22	1.5mm厚鋁板	CHROMATE	1		1	1.4	0.335	0.335	0.000	0.000	0.000	
14		J858-AP07-23	1.5mm厚鋁板	CHROMATE	1		1	1.3	0.308	0.308	0.000	0.000	0.000	
15		J858-AP14L	3mm厚鋁板	(玫瑰金)ECD3X1010 0S-XF1	8		8	2.8	0.044	0.350	0.044	0.044	0.350	
16		J858-AP14R	3mm厚鋁板	(玫瑰金)ECD3X1010 0S-XF1	8		8	2.8	0.044	0.350	0.044	0.044	0.350	
17		J858-AP15L	3mm厚鋁板	(玫瑰金)ECD3X1010 0S-XF1	1		1	0.5	0.066	0.066	0.066	0.066	0.066	
18		J858-AP15R	3mm厚鋁板	(玫瑰金)ECD3X1010 0S-XF1	1		1	0.5	0.066	0.066	0.066	0.066	0.066	
19		J858-L-A03	1mm厚鋁板	CHROMATE	158	42	200	2.4	0.004	0.894	0.000	0.000	0.000	
20		J858-AP-S01	3mm厚鋁板	(香檳金)ECD3X1009 9S-JF2	632	18	650	13.2	0.003	1.625	0.000	0.000	0.000	

 美特鋁質有限公司 MIDI Aluminum Fabricator Ltd.		工程號: J-858	計算: K.C	日期: 13/09/2023	送呈:
工廠鋁板B.M.表		地盤名稱: 康城11期	核對:	日期:	副本:
BM編號:		項目類別: T1, T2, T3特色層鋁板	批准:	日期:	
修改版次:		186.2	總V.F.:	總重量: 1692.4	此BM依據拆圖資料計算

序號	修改內容	鋁板圖號	鋁板名稱	顏色	實用	後備	總數	總重量	總展開面積		備註		
									單件展開面積	單件V.F.		總V.F.	
									平方米		平方米		
21		J858-BP01-01	3mm厚鋁背板	(香槟金)ECD3X1009 9S-JF2	1		1	2.4	0.291	0.291	0.249	0.249	
22		J858-BP01-02	3mm厚鋁背板	(香槟金)ECD3X1009 9S-JF2	1		1	6.1	0.751	0.751	0.670	0.670	
23		J858-BP01-03	3mm厚鋁背板	(香槟金)ECD3X1009 9S-JF2	1		1	6.8	0.841	0.841	0.753	0.753	
24		J858-BP01-04	3mm厚鋁背板	(香槟金)ECD3X1009 9S-JF2	3		3	17.4	0.715	2.145	0.637	1.911	
25		J858-BP01-05	3mm厚鋁背板	(香槟金)ECD3X1009 9S-JF2	12		12	30.0	0.308	3.693	0.264	3.173	
26		J858-BP01-05A	3mm厚鋁背板	(香槟金)ECD3X1009 9S-JF2	10		10	29.0	0.357	3.566	0.310	3.103	
27		J858-BP01N-05A	3mm厚鋁背板	(香槟金)ECD3X1009 9S-JF2	47		47	136.3	0.357	16.762	0.310	14.583	
28		J858-BP01-06	3mm厚鋁背板	(香槟金)ECD3X1009 9S-JF2	3		3	15.6	0.638	1.914	0.567	1.700	
29		J858-BP01-07	3mm厚鋁背板	(香槟金)ECD3X1009 9S-JF2	6		6	30.3	0.620	3.723	0.551	3.304	
30		J858-BP01N-07A	3mm厚鋁背板	(香槟金)ECD3X1009 9S-JF2	2		2	11.7	0.719	1.438	0.646	1.292	
31		J858-BP01-08	3mm厚鋁背板	(香槟金)ECD3X1009 9S-JF2	6		6	14.6	0.299	1.793	0.256	1.537	
32		J858-BP01N-08A	3mm厚鋁背板	(香槟金)ECD3X1009 9S-JF2	2		2	5.6	0.346	0.693	0.301	0.601	
33		J858-BP01-09A	3mm厚鋁背板	(香槟金)ECD3X1009 9S-JF2	6		6	31.9	0.655	3.929	0.587	3.520	
34		J858-BP01-10A	3mm厚鋁背板	(香槟金)ECD3X1009 9S-JF2	3		3	15.1	0.621	1.862	0.555	1.665	
35		J858-BP01N-11A	3mm厚鋁背板	(香槟金)ECD3X1009 9S-JF2	2		2	10.6	0.650	1.300	0.578	1.155	
36		J858-BP01N-12A	3mm厚鋁背板	(香槟金)ECD3X1009 9S-JF2	8		8	49.0	0.753	6.026	0.678	5.423	
37		J858-BP01N-13A	3mm厚鋁背板	(香槟金)ECD3X1009 9S-JF2	3		3	13.9	0.570	1.710	0.508	1.524	
38		J858-BP01N-14A	3mm厚鋁背板	(香槟金)ECD3X1009 9S-JF2	1		1	6.4	0.783	0.783	0.706	0.706	
39		J858-BP01N-15A	3mm厚鋁背板	(香槟金)ECD3X1009 9S-JF2	7		7	33.7	0.592	4.143	0.528	3.698	
					2		2	15.6	0.962	1.925	0.872	1.744	

	美特鋁質有限公司 MIDI Aluminum Fabricator Ltd.		工程號: J-858	計算: K.C	日期: 13/09/2023	送呈:
	工廠鋁板B.M.表		地盤名稱: 康城11期	核對:	日期:	副本:
BM編號:		修改版次:	項目類別: T1, T2, T3 特色層鋁板	批准:	日期:	
				總V.F.:	總重量: 186.2	總重量: 1692.4
此BM依據拆圖資料計算						


序號	修改內容	鋁板圖號	鋁板名稱	顏色	實用	後備	總數	總重量	總展開面積		總V.F.		備註
									單件展開面積	平方米	單件V.F.	平方米	
40		J858-BP01N-16A	3mm厚鋁背板	(香槟金)ECD3X1009 9S-JF2	1		1	4.9	0.601	0.601	0.537	0.537	
41		J858-BP01N-17A	3mm厚鋁背板	(香槟金)ECD3X1009 9S-JF2	2		2	11.5	0.705	1.411	0.633	1.267	
42		J858-BP01-18A	3mm厚鋁背板	(香槟金)ECD3X1009 9S-JF2	1		1	5.6	0.685	0.685	0.614	0.614	
43		J858-BP01N-19A	3mm厚鋁背板	(香槟金)ECD3X1009 9S-JF2	1		1	6.6	0.811	0.811	0.732	0.732	
44		J858-BP01-20A	3mm厚鋁背板	(香槟金)ECD3X1009 9S-JF2	3		3	9.4	0.384	1.152	0.336	1.007	
45		J858-BP01N-20A	3mm厚鋁背板	(香槟金)ECD3X1009 9S-JF2	2		2	6.2	0.384	0.768	0.336	0.671	
46		J858-BP01-21	3mm厚鋁背板	(香槟金)ECD3X1009 9S-JF2	2		2	4.4	0.268	0.535	0.228	0.455	
47		J858-BP01-22	3mm厚鋁背板	(香槟金)ECD3X1009 9S-JF2	2		2	12.6	0.775	1.550	0.692	1.384	
48		J858-BP01-23	3mm厚鋁背板	(香槟金)ECD3X1009 9S-JF2	2		2	13.9	0.853	1.706	0.763	1.527	
49		J858-BP01N-24A	3mm厚鋁背板	(香槟金)ECD3X1009 9S-JF2	2		2	13.0	0.797	1.594	0.718	1.437	
50		J858-BP01N-25A	3mm厚鋁背板	(香槟金)ECD3X1009 9S-JF2	1		1	7.8	0.964	0.964	0.873	0.873	
51		J858-BP01N-26A	3mm厚鋁背板	(香槟金)ECD3X1009 9S-JF2	1		1	6.1	0.752	0.752	0.677	0.677	
52		J858-BP01N-27A	3mm厚鋁背板	(香槟金)ECD3X1009 9S-JF2	2		2	14.8	0.913	1.826	0.826	1.652	
53		J858-BP01N-28A	3mm厚鋁背板	(香槟金)ECD3X1009 9S-JF2	2		2	19.0	1.170	2.341	1.064	2.129	
54		J858-BP01N-29A	3mm厚鋁背板	(香槟金)ECD3X1009 9S-JF2	1		1	6.7	0.822	0.822	0.741	0.741	
55		J858-BP01N-30A	3mm厚鋁背板	(香槟金)ECD3X1009 9S-JF2	2		2	11.2	0.689	1.378	0.618	1.237	
56		J858-BP01-31A	3mm厚鋁背板	(香槟金)ECD3X1009 9S-JF2	1		1	7.7	0.947	0.947	0.858	0.858	
57		J858-BP01-32A	3mm厚鋁背板	(香槟金)ECD3X1009 9S-JF2	1		1	7.5	0.919	0.919	0.831	0.831	
58		J858-BP01N-33A	3mm厚鋁背板	(香槟金)ECD3X1009 9S-JF2	1		1	6.6	0.808	0.808	0.729	0.729	
59		J858-BP01N-34A	3mm厚鋁背板	(香槟金)ECD3X1009 9S-JF2	1		1	6.9	0.843	0.843	0.762	0.762	

 美特鋁質有限公司 MIDI Aluminum Fabricator Ltd.	工程號: J-858	計算: K.C	日期: 13/09/2023	送呈:
	地盤名稱: 康城11期	核對:	日期:	副本:
項目類別: T1, T2, T3特色層鋁板	批准:	日期:		
修改版次:	總V.F.:	總重量: 186.2	總重量: 1692.4	此BM依據拆圖資料計算

序號	修改內容	鋁板圖號	鋁板名稱	顏色	實用	後備	總數	總重量	總展開面積		備註		
									單件展開面積	單件V.F.			
									平方米		平方米		
60		J858-BP01-35	3mm厚鋁背板	(香槟金)ECD3X1009 9S-JF2	3		3	24.4	0.999	2.997	0.919	2.758	
61		J858-BP01-36	3mm厚鋁背板	(香槟金)ECD3X1009 9S-JF2	3		3	14.3	0.586	1.757	0.526	1.578	
62		J858-BP01N-36	3mm厚鋁背板	(香槟金)ECD3X1009 9S-JF2	2		2	9.5	0.586	1.172	0.526	1.052	
63		J858-BP01N-37	3mm厚鋁背板	(香槟金)ECD3X1009 9S-JF2	5		5	22.1	0.544	2.720	0.486	2.431	
64		J858-BP01N-38	3mm厚鋁背板	(香槟金)ECD3X1009 9S-JF2	1		1	10.1	1.238	1.238	1.146	1.146	
65		J858-BP01N-39	3mm厚鋁背板	(香槟金)ECD3X1009 9S-JF2	1		1	4.3	0.528	0.528	0.471	0.471	
66		J858-BP01N-40	3mm厚鋁背板	(香槟金)ECD3X1009 9S-JF2	1		1	8.9	1.097	1.097	1.013	1.013	
67		J858-BP01-41	3mm厚鋁背板	(香槟金)ECD3X1009 9S-JF2	1		1	6.0	0.735	0.735	0.663	0.663	
68		J858-BP01-42	3mm厚鋁背板	(香槟金)ECD3X1009 9S-JF2	1		1	3.0	0.372	0.372	0.324	0.324	
69		J858-BP01-43	3mm厚鋁背板	(香槟金)ECD3X1009 9S-JF2	1		1	6.3	0.772	0.772	0.697	0.697	
70		J858-BP01-44	3mm厚鋁背板	(香槟金)ECD3X1009 9S-JF2	1		1	8.3	1.017	1.017	0.926	0.926	
71		J858-BP01-45	3mm厚鋁背板	(香槟金)ECD3X1009 9S-JF2	1		1	8.0	0.986	0.986	0.897	0.897	
72		J858-BP01-46	3mm厚鋁背板	(香槟金)ECD3X1009 9S-JF2	1		1	3.1	0.383	0.383	0.335	0.335	
73		J858-BP01-47	3mm厚鋁背板	(香槟金)ECD3X1009 9S-JF2	1		1	7.4	0.905	0.905	0.822	0.822	
74		J858-BP01-48	3mm厚鋁背板	(香槟金)ECD3X1009 9S-JF2	1		1	1.5	0.186	0.186	0.151	0.151	
75		J858-BP01-49	3mm厚鋁背板	(香槟金)ECD3X1009 9S-JF2	2		2	2.8	0.171	0.342	0.138	0.276	
76		J858-BP02-01	3mm厚鋁背板	CHROMATE	5		5	44.6	1.097	5.485	1.013	5.063	
77		J858-BP02N-01	3mm厚鋁背板	CHROMATE	6		6	53.5	1.097	6.582	1.013	6.076	
78		J858-BP02N-02	3mm厚鋁背板	CHROMATE	11		11	47.2	0.528	5.811	0.471	5.183	
79		J858-BP02N-03	3mm厚鋁背板	CHROMATE	3		3	25.7	1.052	3.157	0.970	2.910	

美特鋁質有限公司 MIDI Aluminium Fabricator Ltd.		工程號: J-858	計算: K.C	日期:	13/09/2023	送呈:							
工厂鋁板B.M.表		地盤名稱: 康城11期	核對:	日期:		副本:							
		項目類別: T1, T2, T3特色層鋁板	批准:	日期:									
BM編號:		修改版次:	總V.F.:	總重量:	1692.4	此BM依據拆圖資料計算							
序號	修改內容	鋁板圖號	鋁板名稱	顏色	實用	後備	總數	總重量	總展開面積		備註		
									單件展開面積	單件V.F.		總V.F.	
									平方米		平方米		
80		J858-BP02-04	3mm厚鋁背板	CHROMATE	1		1	11.2	1.378	1.378	1.280	1.280	
81		J858-BP02-05	3mm厚鋁背板	CHROMATE	1		1	8.1	0.999	0.999	0.919	0.919	
82		J858-BP02-06	3mm厚鋁背板	CHROMATE	1		1	4.9	0.607	0.607	0.546	0.546	
83		J858-BP02N-07	3mm厚鋁背板	CHROMATE	3		3	13.3	0.544	1.632	0.486	1.459	
84		J858-BP02N-08	3mm厚鋁背板	CHROMATE	1		1	10.2	1.258	1.258	1.166	1.166	
85		J858-BP02-09	3mm厚鋁背板	CHROMATE	2		2	22.7	1.398	2.796	1.299	2.599	
86		J858-BP02-10	3mm厚鋁背板	CHROMATE	2		2	17.3	1.066	2.133	0.984	1.967	
87		J858-BP02N-11	3mm厚鋁背板	CHROMATE	2		2	20.6	1.269	2.539	1.177	2.353	
88		J858-BP02N-12	3mm厚鋁背板	CHROMATE	2		2	10.0	0.617	1.234	0.556	1.112	
89		J858-BP02-13	3mm厚鋁背板	CHROMATE	3		3	9.2	0.376	1.129	0.318	0.953	
90		J858-BP02-14	3mm厚鋁背板	CHROMATE	1		1	2.0	0.250	0.250	0.193	0.193	
91		J858-BP02-15	3mm厚鋁背板	CHROMATE	1		1	1.0	0.126	0.126	0.095	0.095	
92		J858-BP02-16	3mm厚鋁背板	CHROMATE	1		1	2.1	0.262	0.262	0.203	0.203	
93		J858-BP02-17	3mm厚鋁背板	CHROMATE	1		1	2.8	0.346	0.346	0.270	0.270	
94		J858-BP02-18	3mm厚鋁背板	CHROMATE	1		1	2.7	0.335	0.335	0.262	0.262	
95		J858-BP02-19	3mm厚鋁背板	CHROMATE	1		1	1.1	0.130	0.130	0.098	0.098	
96		J858-BP02-20	3mm厚鋁背板	CHROMATE	1		1	2.5	0.308	0.308	0.240	0.240	
97		J858-BP03-01	3mm厚鋁背板	(香檳金)ECD3X1009 9S-JF2	6		6	39.6	0.812	4.874	0.727	4.365	
98		J858-BP03-02	3mm厚鋁背板	(香檳金)ECD3X1009 9S-JF2	9		9	21.8	0.297	2.676	0.256	2.306	
99		J858-BP03-02A	3mm厚鋁背板	(香檳金)ECD3X1009 9S-JF2	1		1	2.8	0.345	0.345	0.301	0.301	

美特鋁質 MIDI Aluminium Fabricator Ltd.		工程號: J-858	計算: K.C	日期:	13/09/2023	送呈:							
工厂鋁板B.M.表		地盤名稱: 康城11期	核對:	日期:		副本:							
		項目類別: T1, T2, T3 特色層鋁板	批准:	日期:									
BM編號:	修改版次:			總V.F.:	186.2	總重量:	1692.4						
此BM依據拆圖資料計算													
序號	修改內容	鋁板圖號	鋁板名稱	顏色	實用	後備	總數	總重量	總展開面積		備註		
									單件展開面積	單件V.F.		總V.F.	
									平方米				
100		J858-BP03-03	3mm厚鋁背板	(香槟金)ECD3X1009 9S-JF2	2		2	13.1	0.803	1.607	0.719	1.439	
100		J858-BP03-04A	3mm厚鋁背板	(香槟金)ECD3X1009 9S-JF2	1		1	7.2	0.881	0.881	0.798	0.798	
101		J858-BP03-05	3mm厚鋁背板	(香槟金)ECD3X1009 9S-JF2	1		1	6.5	0.798	0.798	0.714	0.714	
102		J858-BP03-06	3mm厚鋁背板	(香槟金)ECD3X1009 9S-JF2	1		1	3.0	0.370	0.370	0.324	0.324	
103		J858-BP03-07	3mm厚鋁背板	(香槟金)ECD3X1009 9S-JF2	1		1	7.7	0.946	0.946	0.861	0.861	
104		J858-BP04-01	3mm厚鋁背板	CHROMATE	1		1	1.0	0.126	0.126	0.095	0.095	
105		J858-BP04-02	3mm厚鋁背板	CHROMATE	1		1	2.6	0.321	0.321	0.251	0.251	
106		J858-AC101	3mm厚鋁板	(玫瑰金)ECD3X1010 0S-XF1	3		3	34.3	1.407	4.221	1.407	4.221	
107		J858-AC102-01	3mm厚鋁板	(香槟金)ECD3X1009 9S-JF2	11		11	109.4	1.224	13.462	1.161	12.773	
108		J858-AC102-02	3mm厚鋁板	(香槟金)ECD3X1009 9S-JF2	11		11	55.1	0.617	6.782	0.573	6.303	
109		J858-AC102-03	3mm厚鋁板	(香槟金)ECD3X1009 9S-JF2	3		3	28.7	1.176	3.528	1.115	3.345	
110		J858-AC102-04	3mm厚鋁板	(香槟金)ECD3X1009 9S-JF2	1		1	12.4	1.524	1.524	1.452	1.452	
111		J858-AC102-05	3mm厚鋁板	(香槟金)ECD3X1009 9S-JF2	1		1	9.1	1.119	1.119	1.060	1.060	
112		J858-AC102-06	3mm厚鋁板	(香槟金)ECD3X1009 9S-JF2	1		1	5.7	0.700	0.700	0.654	0.654	
113		J858-AC102-07	3mm厚鋁板	(香槟金)ECD3X1009 9S-JF2	3		3	15.5	0.634	1.901	0.589	1.768	
114		J858-AC102-08	3mm厚鋁板	(香槟金)ECD3X1009 9S-JF2	1		1	11.4	1.396	1.396	1.328	1.328	
115		J858-AC102-09	3mm厚鋁板	(香槟金)ECD3X1009 9S-JF2	2		2	25.1	1.546	3.092	1.473	2.946	
116		J858-AC102-10	3mm厚鋁板	(香槟金)ECD3X1009 9S-JF2	2		2	19.4	1.191	2.383	1.130	2.259	
117		J858-AC102-11	3mm厚鋁板	(香槟金)ECD3X1009 9S-JF2	2		2	22.9	1.408	2.816	1.339	2.679	
118		J858-AC102-12	3mm厚鋁板	(香槟金)ECD3X1009 9S-JF2	2		2	11.6	0.711	1.423	0.665	1.330	

 美特鋁質 有限公司 MIDI Aluminum Fabricator Ltd.		工程號: J-858		計算: K.C		日期: 13/09/2023		送呈:				
		地盤名稱: 康城11期		核對:		日期:		副本:				
工厂鋁板B.M.表 項目類別: T1, T2, T3特色層鋁板		修改版次:		批准:		日期:						
		BM編號:		總V.F.:		187.0		總重量: 1699.3		此BM依據拆圖資料計算		
序號	修改內容	鋁板圖號	鋁板名稱	顏色	實用	後備	總數	總重量	總展開面積		備註	
									單件展開面積	總V.F.		單件V.F.
								平方米	平方米			
119		J858-AF101	1.5mm厚鋁板	CHROMATE	3		3	4.6	0.375	1.125	0.375	1.125
120		J858-AC103	3mm厚鋁板	(香槟金)ECD3X1009 9S-JF2	4		4	15.2	0.469	1.875	0.469	1.875
121		J858-AC104	3mm厚鋁板	(香槟金)ECD3X1009 9S-JF2	2		2	6.8	0.415	0.831	0.415	0.831
122		J858-AC105	3mm厚鋁板	(香槟金)ECD3X1009 9S-JF2	2		2	6.6	0.407	0.814	0.407	0.814
123		J858-AC106	3mm厚鋁板	CHROMATE	2		2	2.4	0.150	0.300	0.000	0.000
124		J858-AA03L	2mm厚鋁板	(香槟金)ECD3X1009 9S-JF2	100		100	1.7	0.002	0.212	0.002	0.212
125		J858-AA03R	2mm厚鋁板	(香槟金)ECD3X1009 9S-JF2	100		100	1.7	0.002	0.212	0.002	0.212
126		J858-AA04L	2mm厚鋁板	(香槟金)ECD3X1009 9S-JF2	100		100	1.7	0.002	0.212	0.002	0.212
127		J858-AA04R	2mm厚鋁板	(香槟金)ECD3X1009 9S-JF2	100		100	1.7	0.002	0.212	0.002	0.212
						總計	2830	1699		211		187

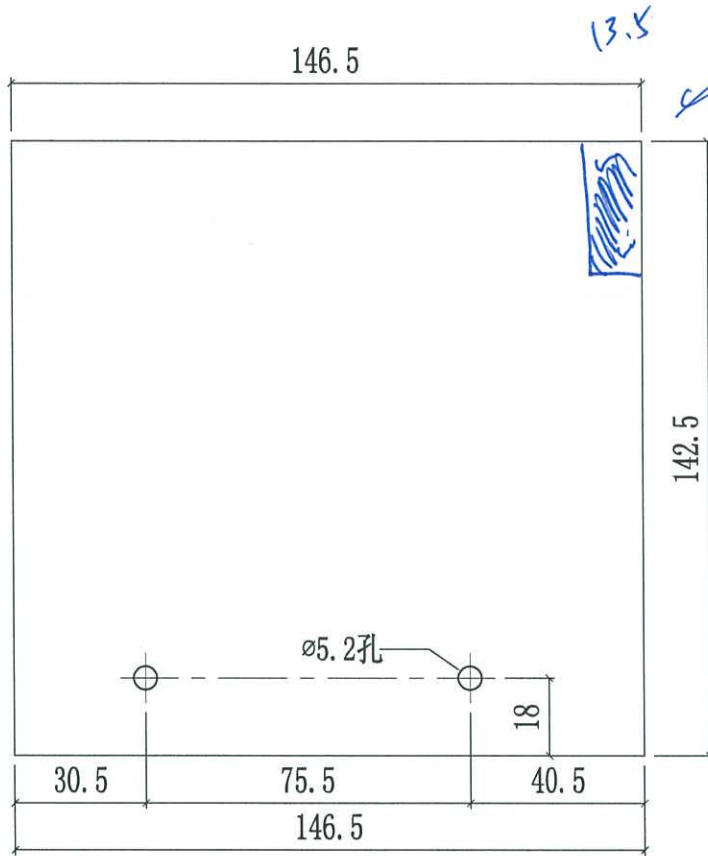


美特鋁質有限公司
MIDI Aluminium Fabricator Ltd.

工程號	J858	類別		物料號	-							
地盘	康城11期	制圖	W. E. X	2022-07-29	圖號	J858-AP02						
修改		採用工廠	✓	地盤		圖紙名稱	铝封口片	復核	-	-	數量	-128+22
日期		材料颜色	香槟金 (BCD3X1000-0S-YF1)	材料	3.0mm 铝板	批准	-	-	單件重量	-	(KG)	

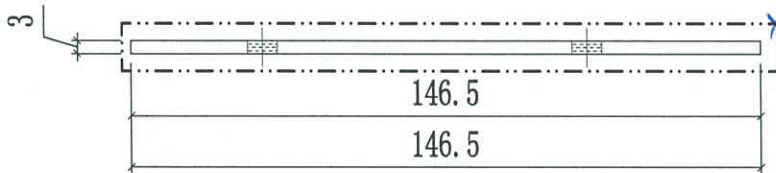
陈旭

200/14



2022/7/29
用作
厨具盖子

(E25169M)



不要喷漆

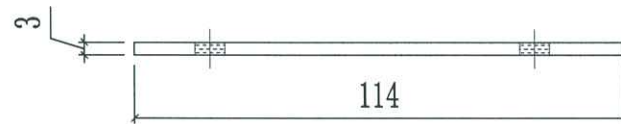
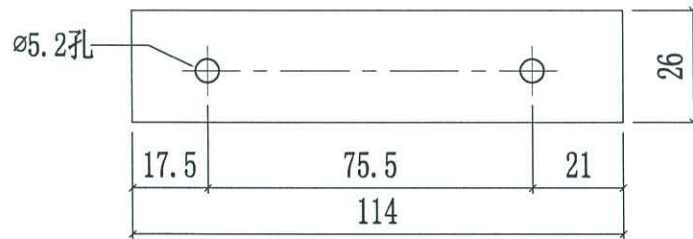
物料号+规格+尺寸
Q: 8956

(5)



美特鋁質有限公司
MIDI Aluminium Fabricator Ltd.

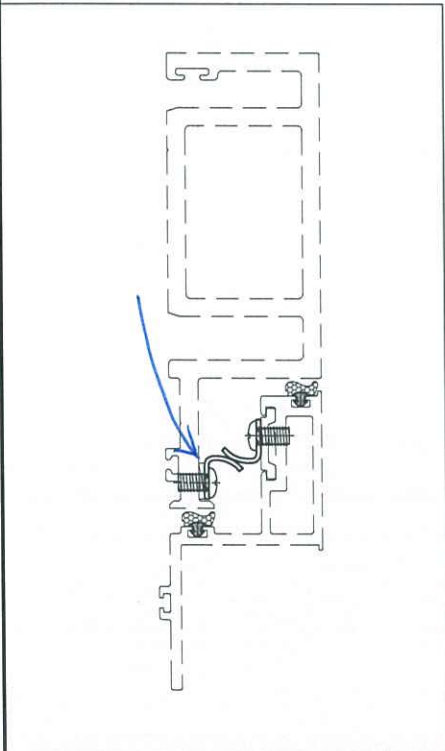
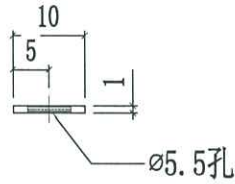
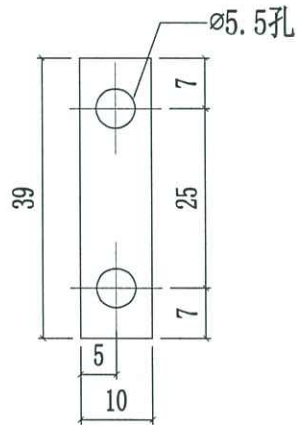
工程號	J858	類別		物料號	-							
地盘	康城11期	制圖	W. E. X	2022-07-29	圖號	J858-AP03						
修改		採用工廠	✓	地盤		圖紙名稱	鋁巴	復核	-	-	數量	- 270
日期		材料顏色	络化	材料	3mm厚鋁板	批准	-	-	單件重量	-	(KG)	





美特鋁質有限公司
MIDI Aluminium Fabricator Ltd.

工程號	J858	類別		物料號	-
地盘	康城11期	制圖	W. E. X	2022-07-29	圖號 J858-AP04
修改		採用工廠	✓	地盤	圖紙名稱 鋁墊巴
日期		材料颜色	络化	材料	1.5mm厚铝板
				復核	-
				批准	-
				數量	- 550
				單件重量	- (KG)



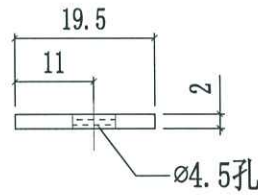
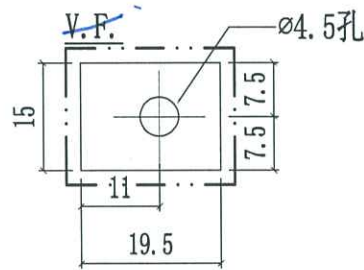
陸凡和



美特鋁質有限公司
MIDI Aluminium Fabricator Ltd.

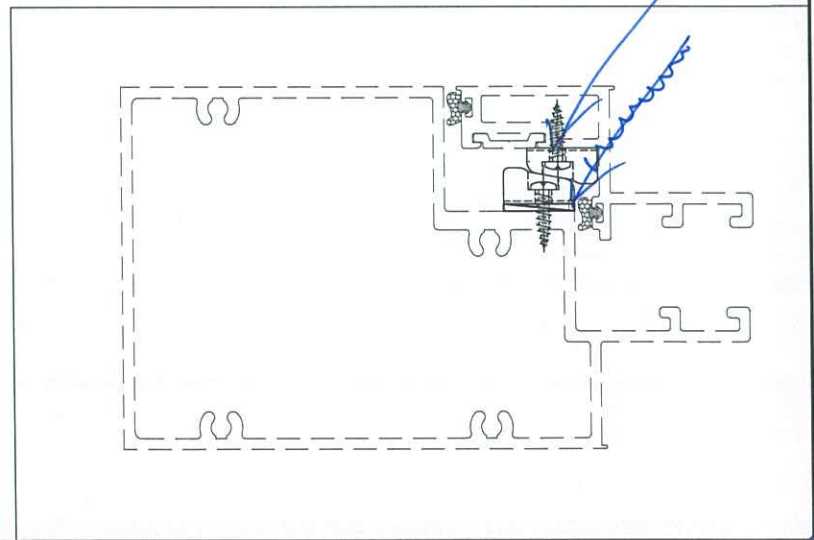
工程號	J858	類別		物料號	-
地盘	康城11期	制圖	W. E. X	2022-07-29	圖號 J858-AP05
修改		採用工廠	✓	地盤	
日期		材料颜色	香槟金 (CCD3X1000-9S-XP1)	材料	2mm厚铝板
		图纸名称	铝垫巴	復核	-
				批准	-
				數量	- 200
				單件重量	- (KG)

Handwritten signature



Handwritten signature

Handwritten signature

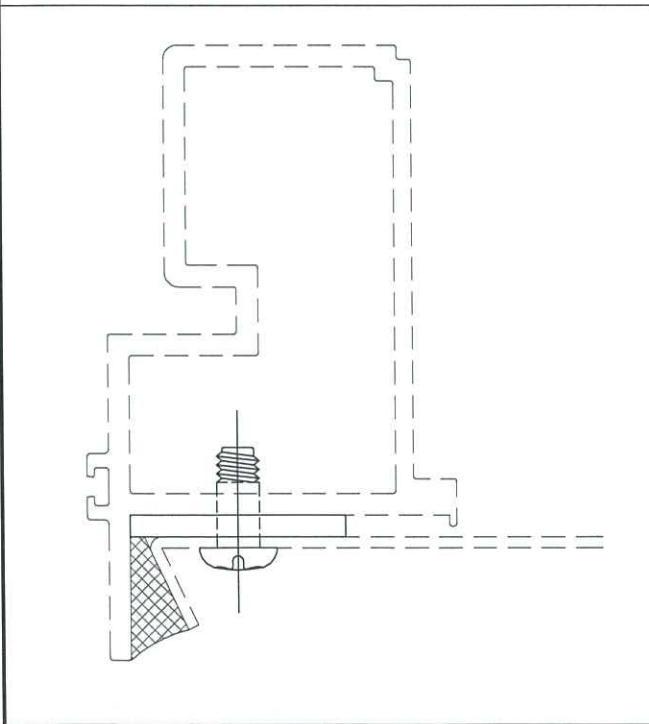
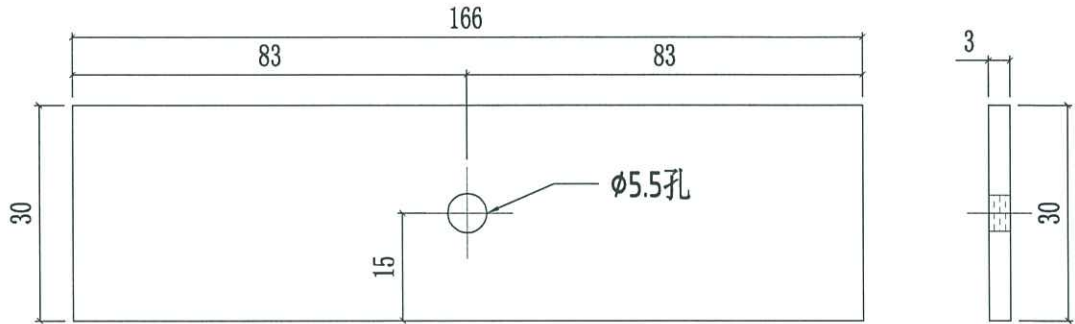


Handwritten mark



美特鋁質有限公司
MIDI Aluminium Fabricator Ltd.

工程號	J858	類別		物料號	-							
地盘	康城11期	制圖	W. E. X	2022-07-29	圖號	J858-AP06						
修改日期		採用工廠	✓	地盤		圖紙名稱	鋁墊巴加工圖	復核	-	-	數量	- 20
		材料顏色	絡化			材料	3mm厚鋁板	批准	-	-	單件重量	- (KG)

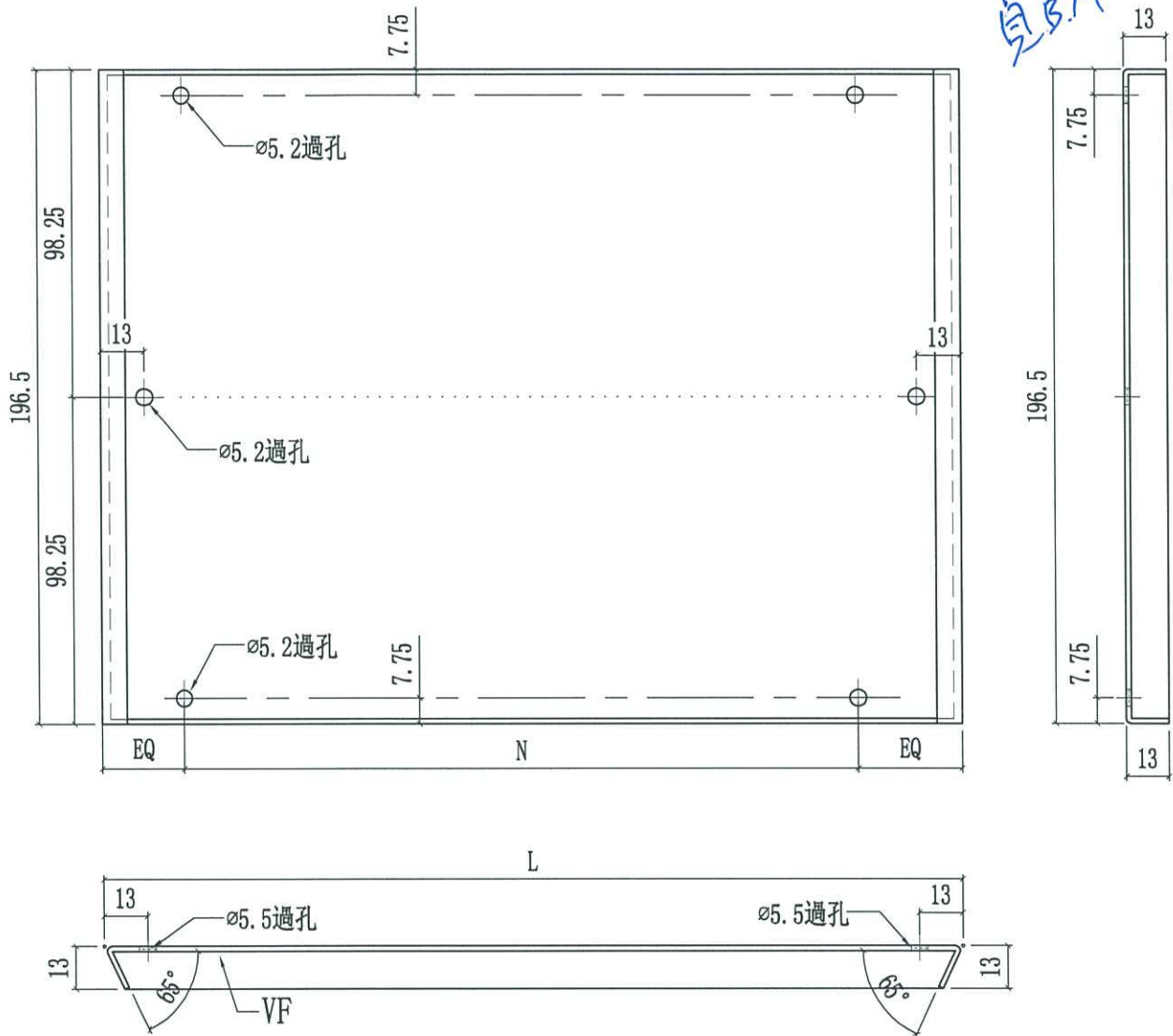


Handwritten signature or mark in blue ink.



美特鋁質有限公司
MIDI Aluminium Fabricator Ltd.

工程號	J858	類別		物料號	-						
地盘	康城11期	制圖	W. E. X	2022-07-29	圖號	J858-AP07					
修改日期		採用工廠	✓	地盤		圖紙名稱	防水片加工圖	復核	-	數量	-
		材料顏色	络化			材料	1.5mm鋁板	批准	-	單件重量	- (KG)



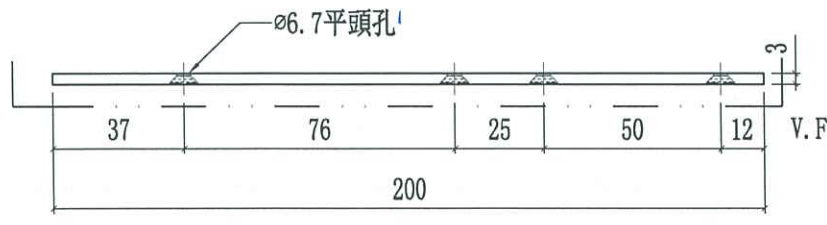
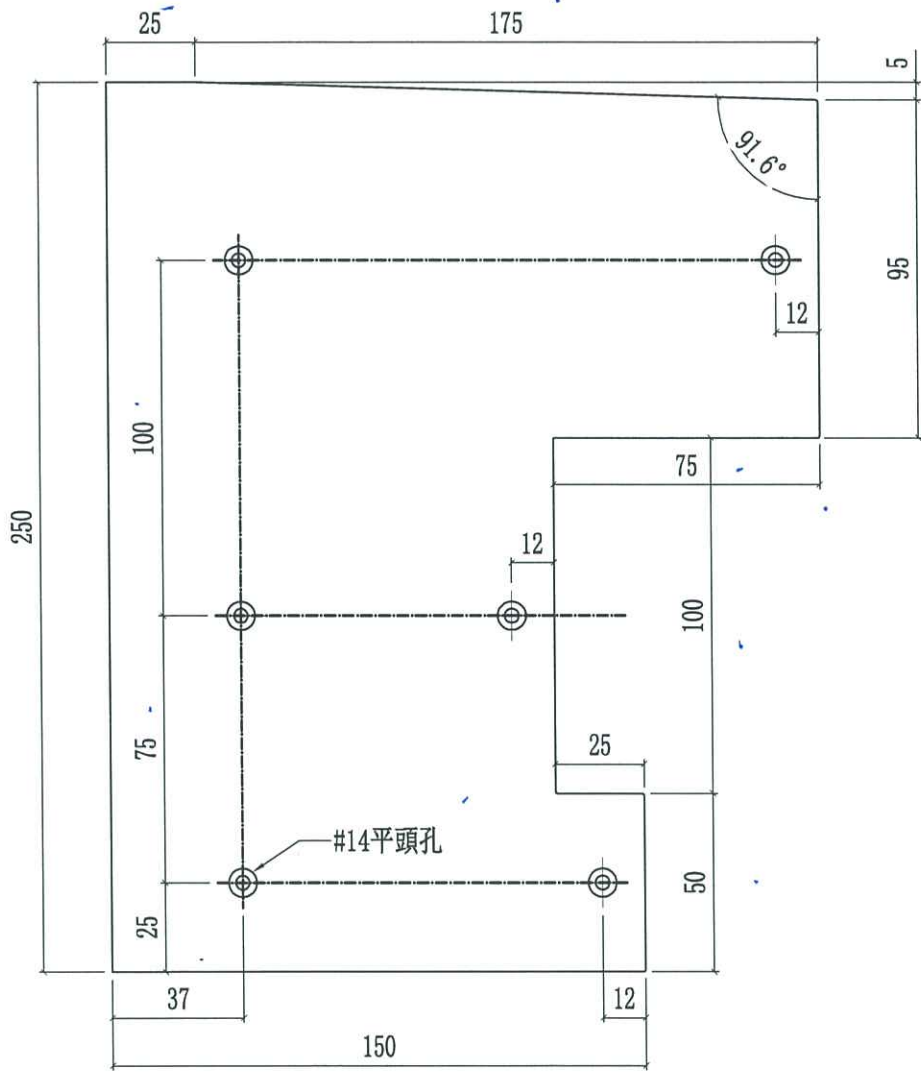
J858-AP07-17	1672	@300c/cx5	-
J858-AP07-16	1763	@300c/cx5	-
J858-AP07-15	1275	@280c/cx4	-
J858-AP07-14	1400	@300c/cx4	-
J858-AP07-13	1375	@300c/cx4	-
J858-AP07-12	1537.5	@300c/cx4	-
J858-AP07-11	1805	@300c/cx5	-
J858-AP07-10	1615	@280c/cx5	-
J858-AP07-09	640	@245c/cx2	-
J858-AP07-08	656	@250c/cx2	-
J858-AP07-07	1337.5	@280c/cx4	-
J858-AP07-06	1220	@250c/cx4	-
J858-AP07-05	690.5	@250c/cx2	-
J858-AP07-04	1782	@300c/cx5	-
J858-AP07-03	1700	@300c/cx5	-
J858-AP07-02	675	@250c/cx2	-
J858-AP07-01	1830	@300c/cx5	-
編號	L	N	數量

合線防水片

J858-AP07-23	1565	@280c/cx5	-
J858-AP07-22	1702.5	@300c/cx5	-
J858-AP07-21	1755	@300c/cx5	-
J858-AP07-20	1665	@300c/cx5	-
J858-AP07-19	590	@220c/cx2	-
J858-AP07-18	1750.5	@300c/cx5	-
編號	L	N	數量

 美特鋁質有限公司 MIDI Aluminium Fabricator Ltd.				工程號	J858	類別		物料號	-		
				地盘	康城11期	制圖	W. E. X	2022-05-13	圖號	J858-AP14L	
修改	1	2	採用工廠	✓	地盤	圖紙名稱	鋁封口片加工圖	復核	-	數量	-
日期	25/11	15/7	材料顏色	玫瑰金 (BCD3X1010 OS-XF1)	材料	3mm鋁板	批准	-	單件重量	-	(KG)

(72.5 16944)



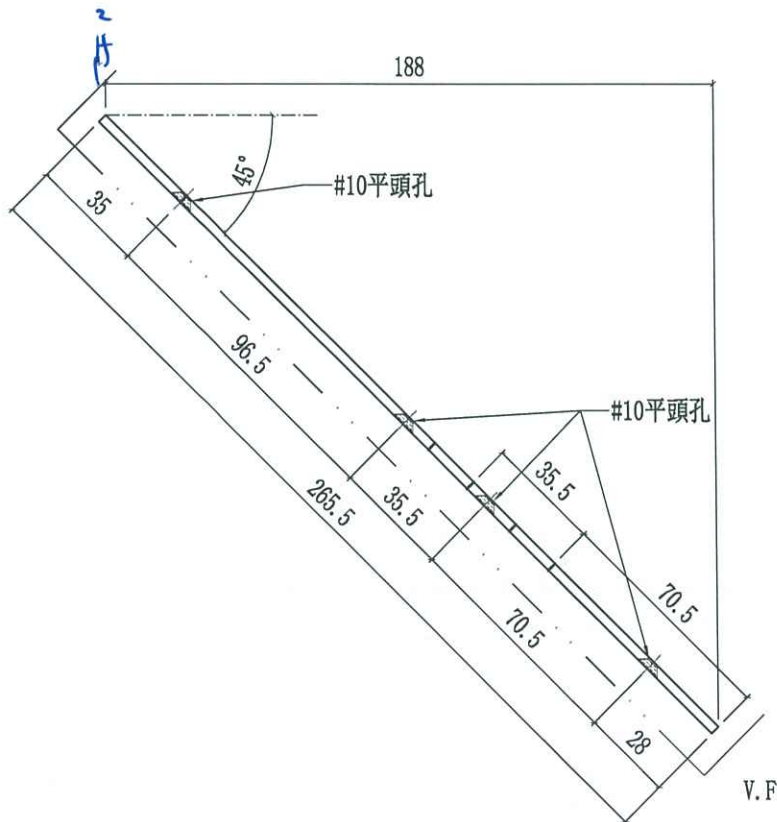
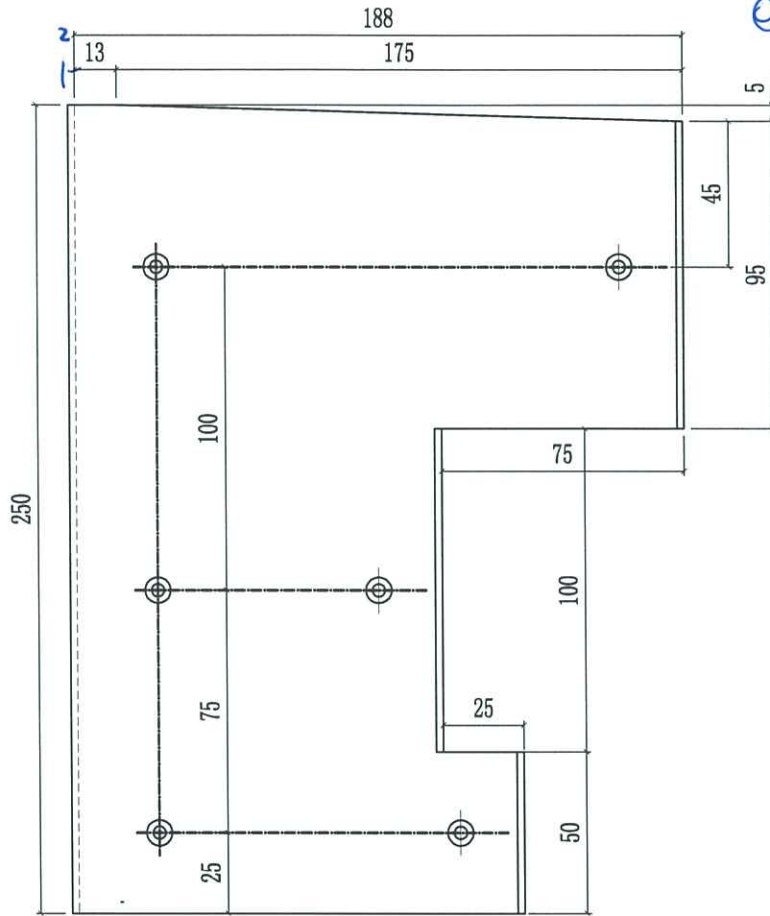
(17)



美特鋁質有限公司
MIDI Aluminium Fabricator Ltd.

工程號	J858	類別		物料號	-							
地盘	康城11期	制圖	W. E. X	2022-05-13	圖號	J858-AP15L						
修改	1	2	3	採用工廠	✓ 地盘	圖紙名稱	鋁封口片加工圖	復核	-	-	數量	-
日期	25/11	06/01	15/7	材料顏色	玫瑰金 (E0D3X1010 OS-XP1)	材料	3mm 鋁板	批准	-	-	單件重量	- (KG)

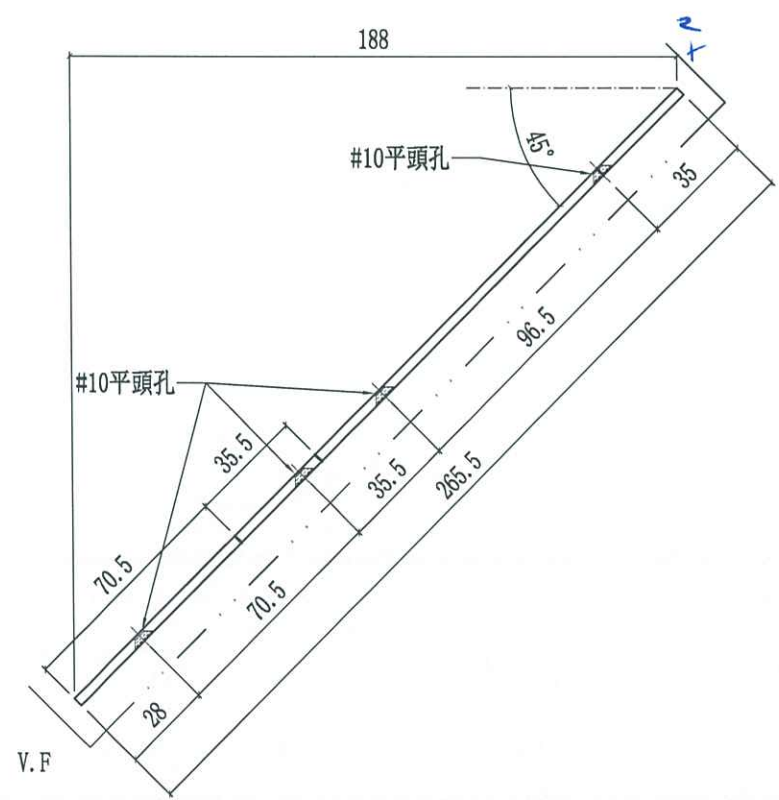
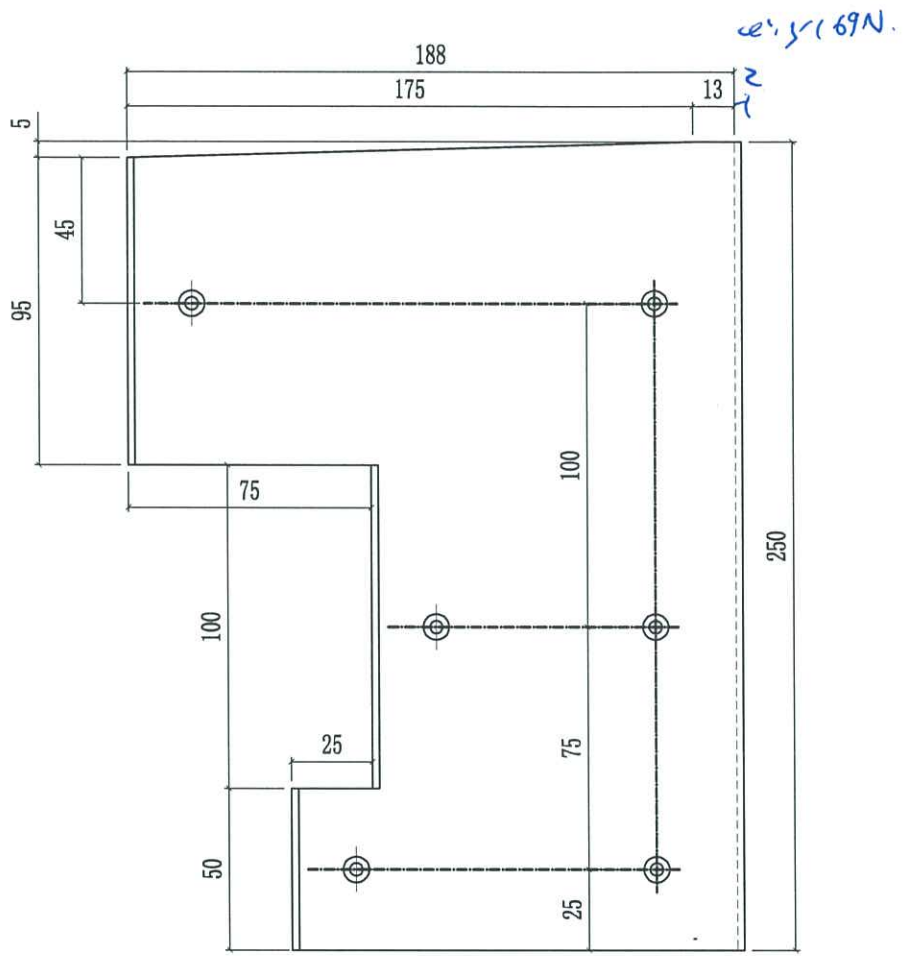
0.51694N






美特鋁質有限公司
MIDI Aluminium Fabricator Ltd.

工程號	J858	類別		物料號	-							
地盘	康城11期	制圖	W. E. X	2022-05-13	圖號	J858-AP15R						
修改	1	2	3	採用工廠	✓ 地盘	圖紙名稱	鋁封口片加工圖	復核	-	-	數量	-
日期	25/11	06/01	15/7	材料顏色	玫瑰金 (BCD3X1010 OS-XF1)	材料	3mm鋁板	批准	-	-	單件重量	- (KG)



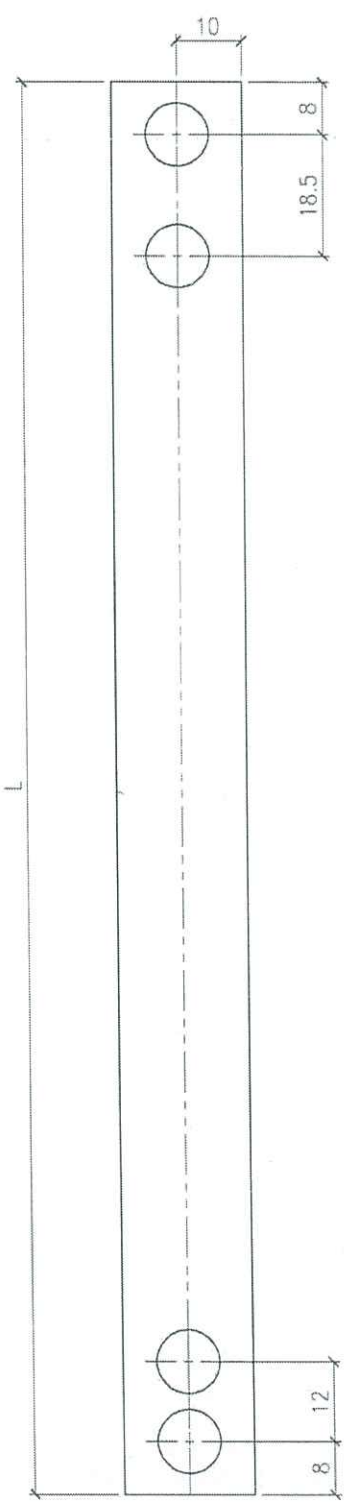
14

78 525412 MIC

 美特鋁質有限公司 MIDI Aluminium Fabricator Ltd.		工程號 J857-888 地盘 啟德6552 LP11	類別 制圖 李传鹏 復核 練松文 批准 林仁安	物料號 M1 2022-02-11 2022-02-13 2022-02-15	圖號 L-A03 數量 - 200 單件重量 - (KG)
修改 A 日期 03.18	採用工廠 ✓ 材料颜色 MILL	地盤 圖紙名稱 鋁料加工圖 材料 1MM鋁板			

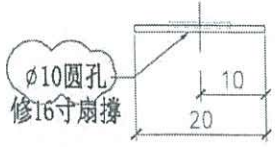
新做的
的用途化

先使用留存



~~300件~~
200件

5 H. '16 扇撐用



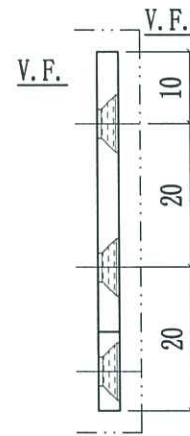
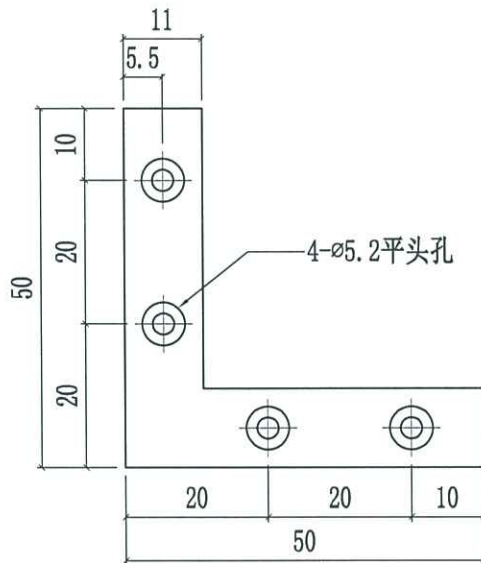
部件编号	L
L-A03	223.5

13



美特鋁質有限公司
MIDI Aluminium Fabricator Ltd.

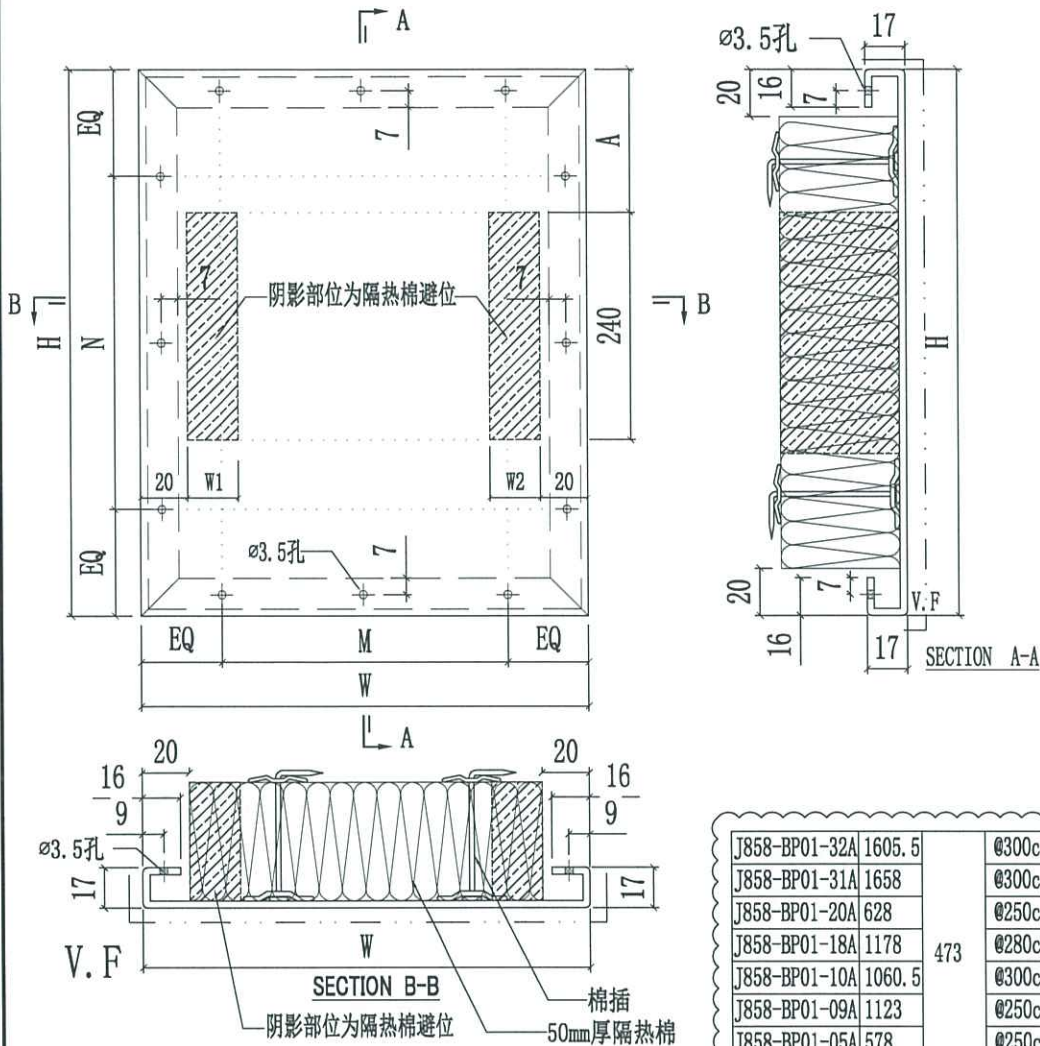
工程號	J858	類別		物料號	-							
地盘	康城11期	制圖	W. E. X	2022-06-30	圖號	J858-AP-S01						
修改		採用工廠	✓	地盤		图纸名称	窗玉飞机码	復核	-	-	數量	- 650
日期		材料颜色	香槟金 (EC03X1009 9S-JF2)	材料	3mm厚铝板	批准	-	-	-	-	單件重量	- (KG)





美特鋁質有限公司
MIDI Aluminium Fabricator Ltd.

工程號	J858	類別		物料號	-						
地盘	康城11期	制圖	K. C	2023-07-12	圖號	J858-BP01					
修改	1	2	採用工廠	✓	地盤	圖紙名稱	鋁背板加工圖	復核	-	數量	-
日期	25/07	24/08	材料顏色	香槟金(ECD3X1009 9S-JF2)	材料	3mm THK. 鋁板	批准	-	單件重量	-	(KG)



J858-BP01-32A	1605.5		③300c/cx5		1		270	270
J858-BP01-31A	1658		③300c/cx5		1		270	270
J858-BP01-20A	628		②250c/cx2		3		270	190
J858-BP01-18A	1178	473	②280c/cx4	③300c/cx1	1	91.5	270	270
J858-BP01-10A	1060.5		③300c/cx3		3		270	190
J858-BP01-09A	1123		②250c/cx4		6		270	270
J858-BP01-05A	578		②250c/cx2		10		190	270
J858-BP01-49	493	228	②220c/cx2	①180c/cx1	2	/	/	/
J858-BP01-48	543		②245c/cx2		1	/	/	/
J858-BP01-47	1468		②280c/cx5		1		190	270
J858-BP01-46	578		②250c/cx2		1		270	190
J858-BP01-45	1605.5		③300c/cx5		1	7	270	270
J858-BP01-44	1658	513	③300c/cx5	②230c/cx2	1		270	270
J858-BP01-43	1240.5		②280c/cx4		1		190	270
J858-BP01-42	559		②250c/cx2		1		190	190
J858-BP01-41	1178		②280c/cx4		1		270	270
J858-BP01-36	628	760.5	②250c/cx2	③300c/cx2	3	254	270	190
J858-BP01-35	1123		②250c/cx4		3		270	270
J858-BP01-23	1733		③300c/cx5		2		270	190
J858-BP01-22	1568		③300c/cx5		2		270	270
J858-BP01-21	493		②220c/cx2		2		270	270
J858-BP01-11	1303		③300c/cx4		2		190	190
J858-BP01-08	559		②250c/cx2		6		190	190
J858-BP01-07	1240.5	398	②280c/cx4	③300c/cx1	6	91.5	270	190
J858-BP01-06	1278		③300c/cx4		3		190	270
J858-BP01-05	578		②250c/cx2		12		190	270
J858-BP01-04	1440.5		③300c/cx4		3		190	190
J858-BP01-03	1708		③300c/cx5		1		270	190
J858-BP01-02	1518		②280c/cx5		1		270	270
J858-BP01-01	543		②245c/cx2		1		270	270
编号	W	H	M	N	数量	A	W1	W2

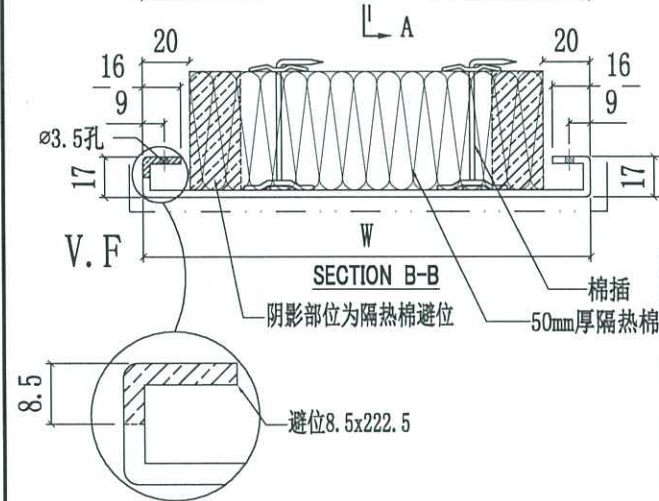
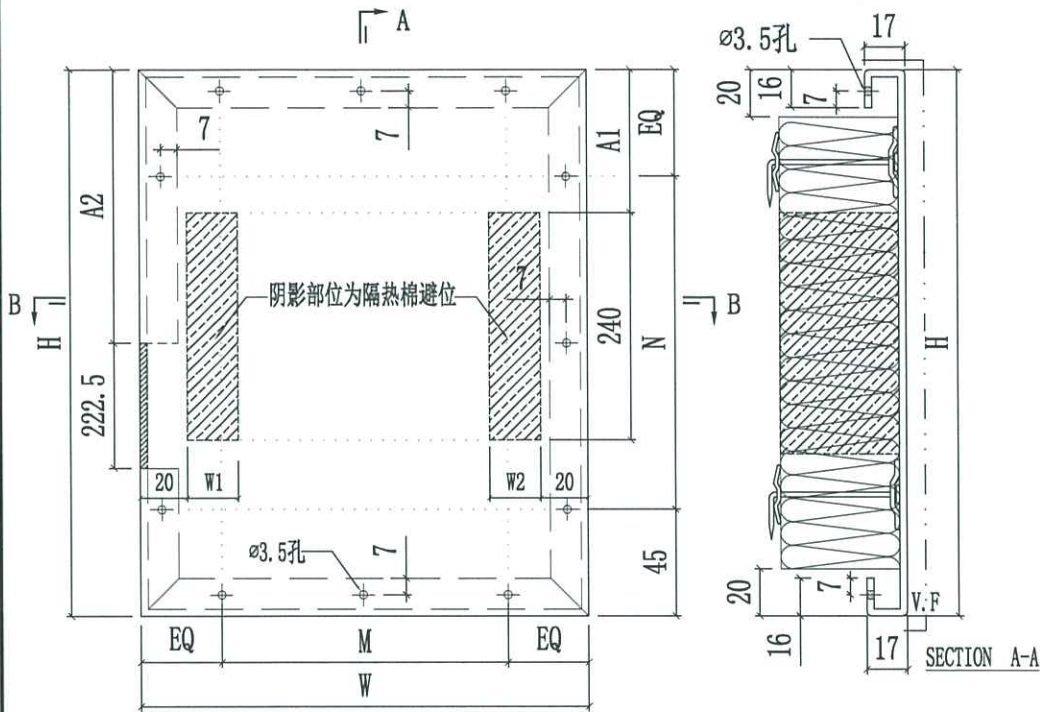
注：长度不够减的隔热棉通长切除
/:代表此幅隔热棉不需要避位
隔热棉避位270的背板边装在边企料方向

17



美特铝质有限公司
MIDI Aluminium Fabricator Ltd.

工程號	J858	類別		物料號	-		
地盘	康城11期	制圖	K. C	2023-07-25	圖號	J858-BP01N	
修改 1	採用工廠 ✓ 地盘	图纸名称	鋁背板加工图	復核	-	數量	-
日期 24/08	材料颜色 香槟金 (ECD3X1009 9S-JF2)	材料	3mm THK. 鋁板	批准	-	單件重量	- (KG)



编号	W	H	M	N	数量	A1	A2	W1	W2
J858-BP01N-05A	578		@250c/cx2		47			190	270
J858-BP01N-07A	1240.5		@280c/cx4		2			270	190
J858-BP01N-08A	559		@250c/cx2		2			190	190
J858-BP01N-11A	1303		@300c/cx4		8			190	190
J858-BP01N-12A	968		@300c/cx3		3			190	190
J858-BP01N-13A	1358		@300c/cx4		1			190	190
J858-BP01N-14A	1008		@300c/cx3		7			190	270
J858-BP01N-15A	1685.5		@300c/cx5		2			190	190
J858-BP01N-16A	1025.5		@300c/cx3		1			190	270
J858-BP01N-17A	1215.5		@280c/cx4		2			190	190
J858-BP01N-19A	1409	473	@300c/cx4	@300c/cx1	1	91.5	204	190	190
J858-BP01N-20A	628		@250c/cx2		2			270	190
J858-BP01N-24A	1383		@300c/cx4		2			190	190
J858-BP01N-25A	1688		@300c/cx5		1			190	190
J858-BP01N-26A	1300.5		@300c/cx4		1			190	190
J858-BP01N-27A	1595.5		@300c/cx5		2			190	190
J858-BP01N-28A	2065.5		@300c/cx6		2			190	190
J858-BP01N-29A	1428		@300c/cx4		1			190	190
J858-BP01N-30A	1185.5		@280c/cx4		2			190	270
J858-BP01N-33A	1403		@300c/cx4		1			190	190
J858-BP01N-34A	1468		@280c/cx5		1			190	270
J858-BP01N-36	628		@250c/cx2		2			270	190
J858-BP01N-37	578		@250c/cx2		5			190	190
J858-BP01N-38	1409	760.5	@300c/cx4	@300c/cx2	1	254	366	190	190
J858-BP01N-39	559		@250c/cx2		1			190	190
J858-BP01N-40	1240.5		@280c/cx4		1			190	270

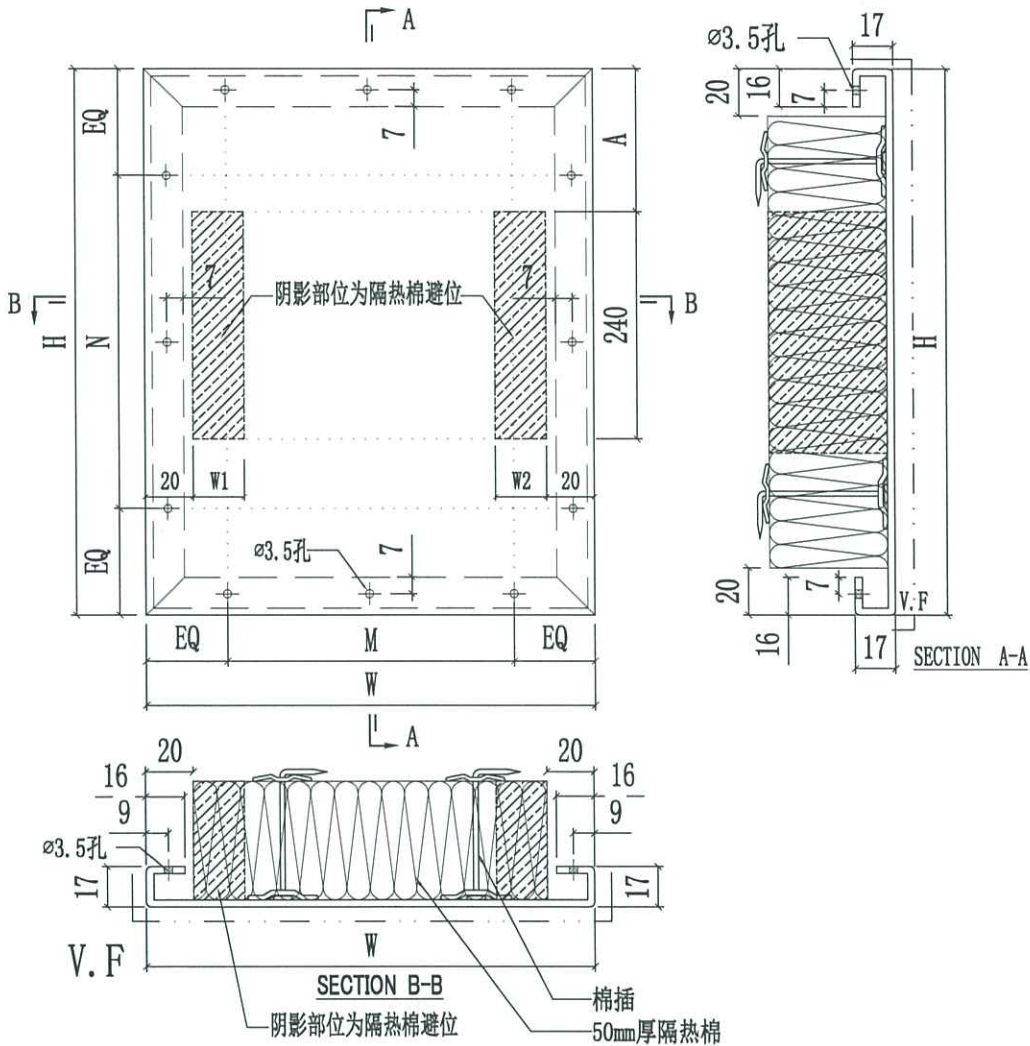
注：铝板及棉避位长度不够减的通长切除
/:代表此幅隔热棉不需要避位
隔热棉避位270的背板边装在边企料方向





美特鋁質有限公司
MIDI Aluminium Fabricator Ltd.

工程號	J858	類別		物料號	-		
地盘	康城11期	制圖	K.C	2023-07-12	圖號	J858-BP02	
修改	1	採用工廠	✓	地盤	图纸名称	鋁背板加工图	
日期	25/07	材料颜色	銀	材料	3mm THK. 鋁板	復核	-
						批准	-
						數量	-
						單件重量	- (KG)



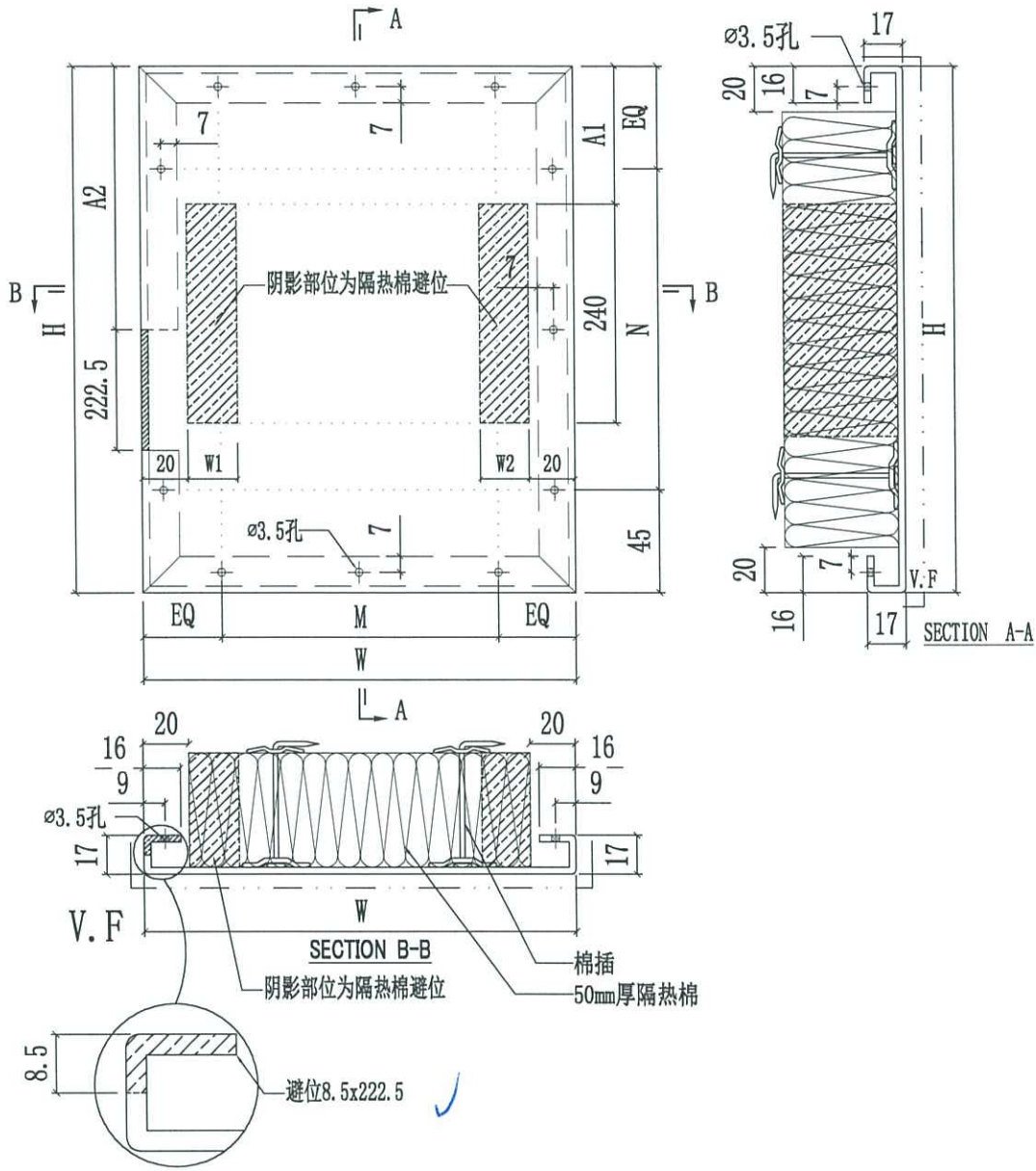
注：长度不够减的隔热棉通长切除
/:代表此幅隔热棉不需要避位
隔热棉避位270的背板边装在边企料方向

J858-BP02-20	1468		@280c/cx5		1	/	/	/
J858-BP02-19	578		@250c/cx2		1	/	/	/
J858-BP02-18	1605.5		@300c/cx5		1	/	/	/
J858-BP02-17	1658	125.5	@300c/cx5	@85.5c/cx1	1	/	/	/
J858-BP02-16	1240.5		@280c/cx4		1	/	/	/
J858-BP02-15	559		@250c/cx2		1	/	/	/
J858-BP02-14	1178		@280c/cx4		1	/	/	/
J858-BP02-13	1123	240.5	@250c/cx4	@180c/cx1	3	/	/	/
J858-BP02-10	1204		@280c/cx4		2		270	190
J858-BP02-09	1601.5		@300c/cx5		2		270	190
J858-BP02-06	653	760.5	@300c/cx2	@300c/cx2	1	254	270	190
J858-BP02-05	1123		@250c/cx4		1		270	270
J858-BP02-04	1577		@300c/cx5		1		270	190
J858-BP02-01	1240.5		@280c/cx4		5		270	190
编号	W	H	M	N	数量	A	W1	W2



美特鋁質有限公司
MIDI Aluminium Fabricator Ltd.

工程號	J858	類別		物料號	-						
地盘	康城11期	制圖	K. C	2023-07-25	圖號	J858-BP02N					
修改		採用工廠	✓	地盘		圖紙名稱	鋁背板加工圖	復核	-	數量	-
日期		材料顏色	銀	材料	3mm THK. 鋁板	批准	-	單件重量	-	(KG)	



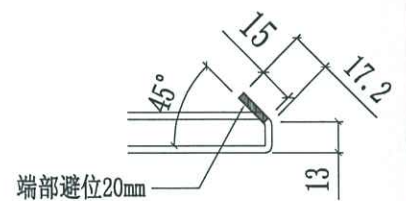
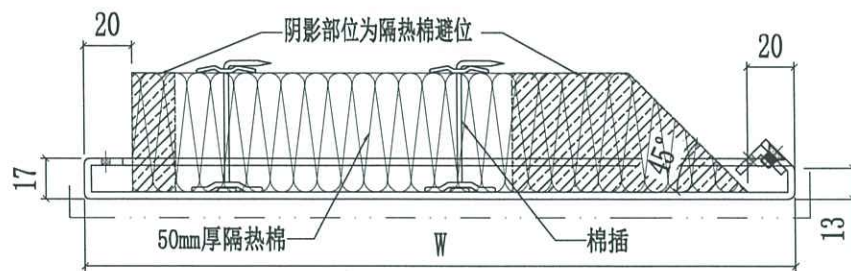
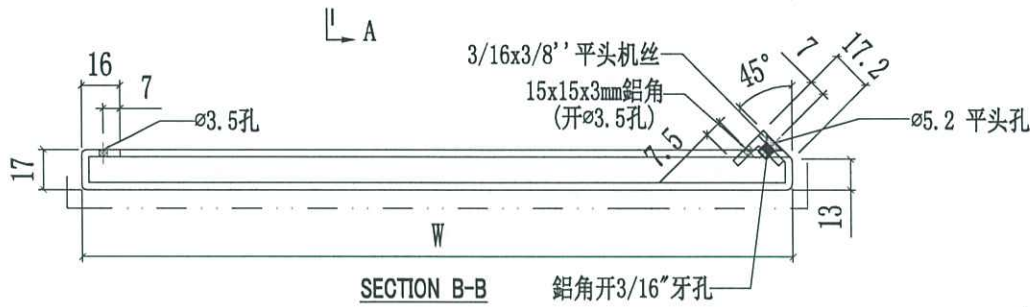
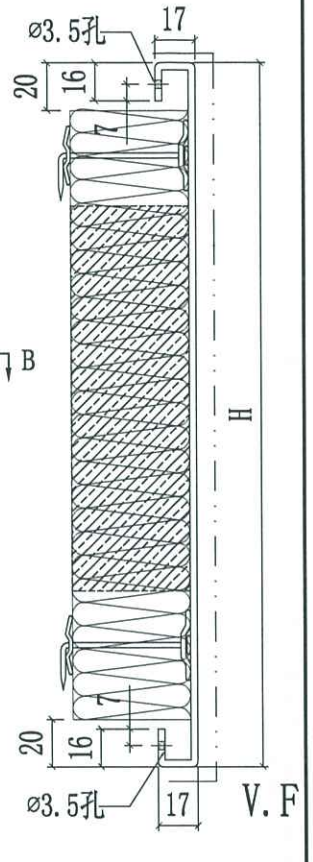
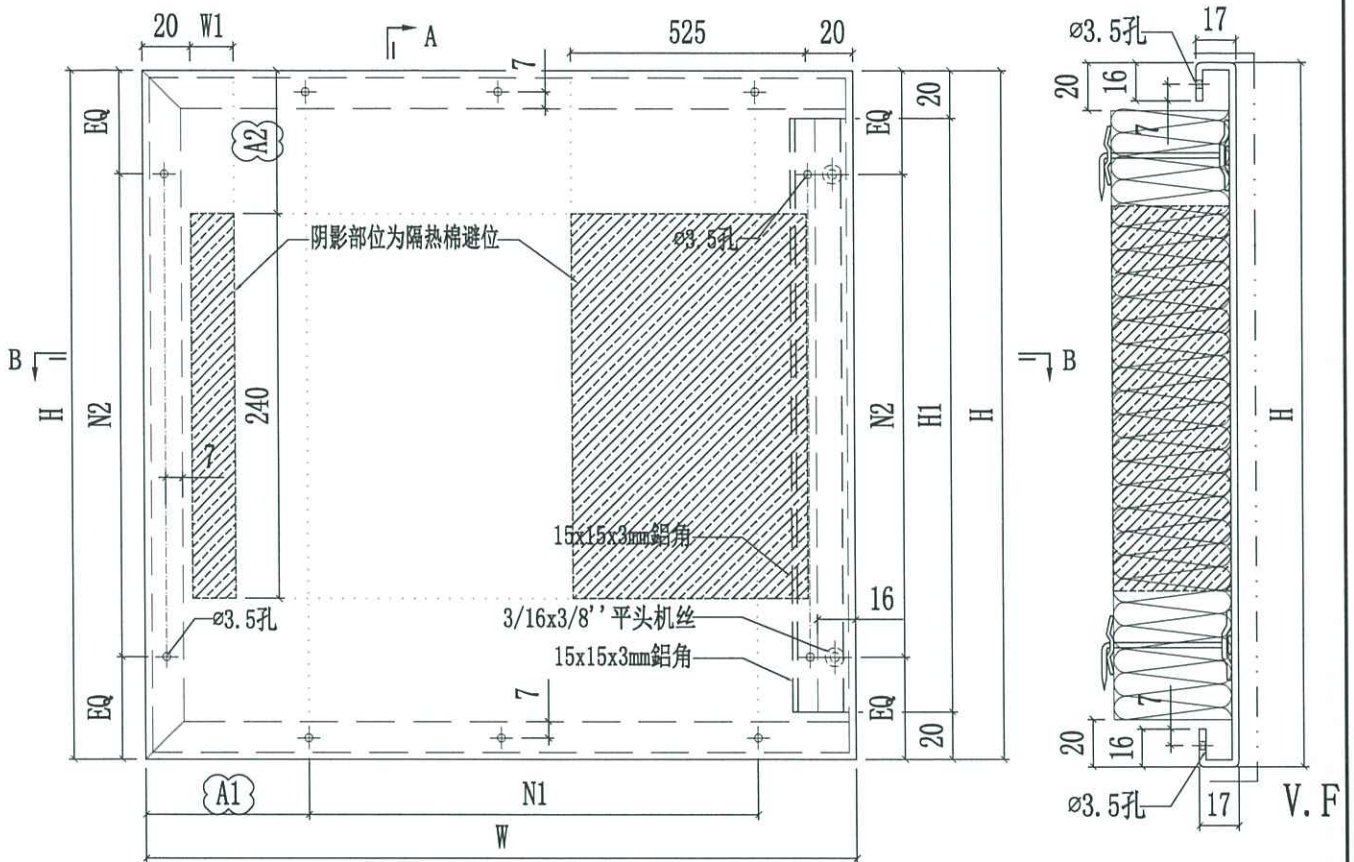
注：铝板及棉避位长度不够减的通长切除
/:代表此幅隔热棉不需要避位
隔热棉避位270的背板边装在边企料方向

J858-BP02N-01	1240.5			∅280c/cx4	6			270	190
J858-BP02N-02	559			∅250c/cx2	11			190	190
J858-BP02N-03	1187			∅280c/cx4	3			190	270
J858-BP02N-07	578	760.5		∅250c/cx2	3	254	366	190	190
J858-BP02N-08	1434			∅300c/cx4	1			190	190
J858-BP02N-11	1447			∅300c/cx4	2			190	190
J858-BP02N-12	665.5			∅300c/cx2	2			190	270
编号	W	H	M	N	数量	A1	A2	W1	W2



美特铝质有限公司
MIDI Aluminium Fabricator Ltd.

工程號	J858	類別		物料號	-					
地盘	康城11期	制圖	K. C	2023-07-12	圖號	J858-BP03				
修改	1 2	採用工廠	✓	地盤	圖紙名稱	鋁背板加工圖	復核	-	數量	-
日期	24/08 31/08	材料顏色	香槟金 (ECD3X1009 9S-JF2)	材料	3mm THK. 鋁板	批准	-	單件重量	-	(KG)



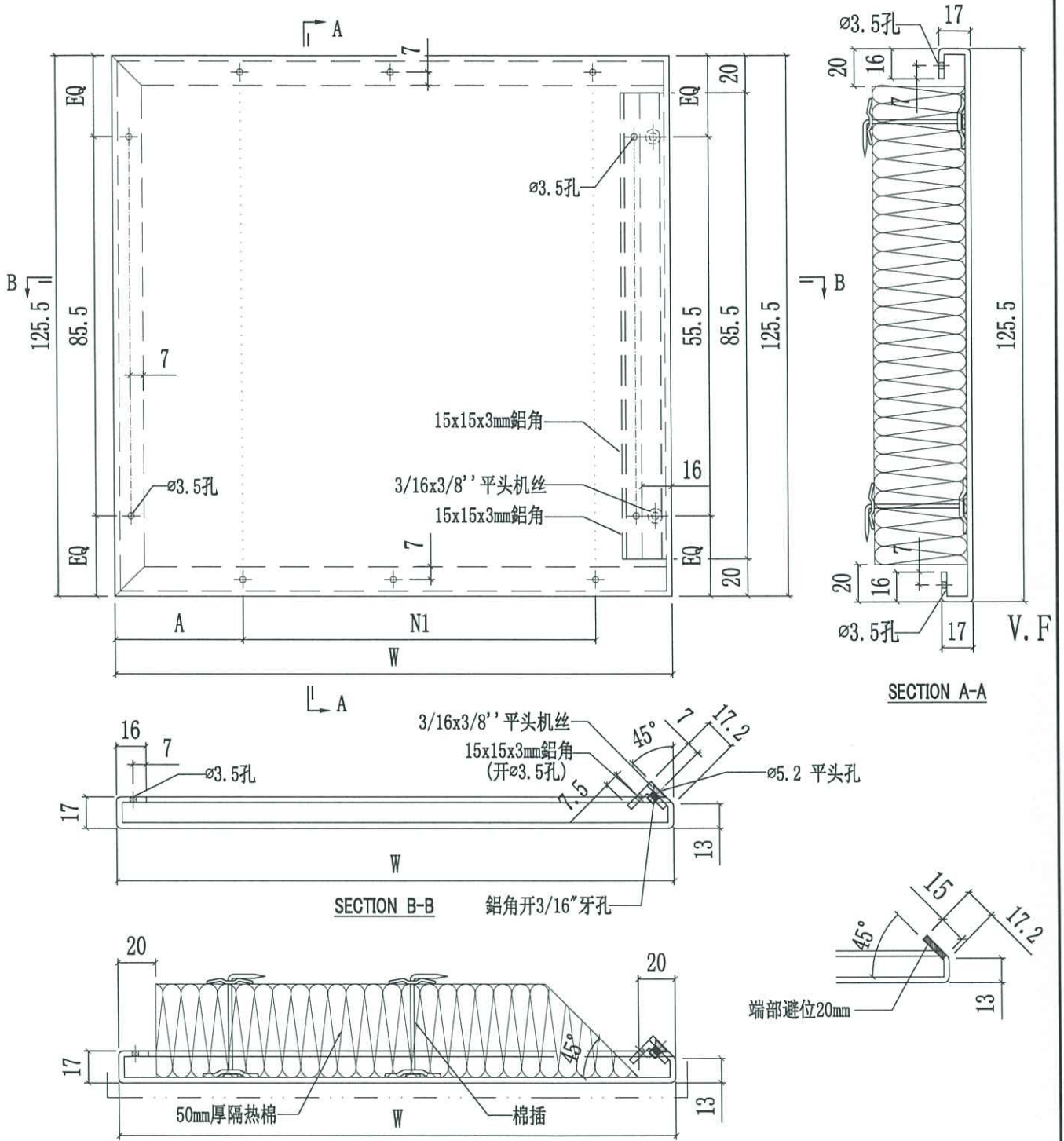
J858-BP03-04A	1544	473	64	@280c/cx5	@300c/cx1	433	1	91.5	190	
J858-BP03-02A	563		23.5	@250c/cx2			1		270	
J858-BP03-07	1544	513	64	@280c/cx5	@230c/cx2	473	1	7	190	
J858-BP03-06	563		23.5	@250c/cx2			1		270	
J858-BP03-05	1623	398	53.5	@300c/cx5	@280c/cx1	358	1	91.5	270	
J858-BP03-03	1635		59.5	@300c/cx5			2		190	
J858-BP03-02	563		23.5	@250c/cx2			9		270	
J858-BP03-01	1654		69	@300c/cx5			6		190	
编号	W	H	A1	N1	N2	鋁角长度	H1	数量	A2	W1

注：长度不够减的隔热棉通长切除



美特鋁質有限公司
MIDI Aluminium Fabricator Ltd.

工程號	J858	類別		物料號	-		
地盤	康城11期	制圖	K. C	2023-07-12	圖號	J858-BP04	
修改	採用工廠 ✓ 地盤	图纸名称	鋁背板加工图	復核	-	數量	-
日期	材料颜色 氧化	材料	3mm THK. 鋁板	批准	-	單件重量	- (KG)

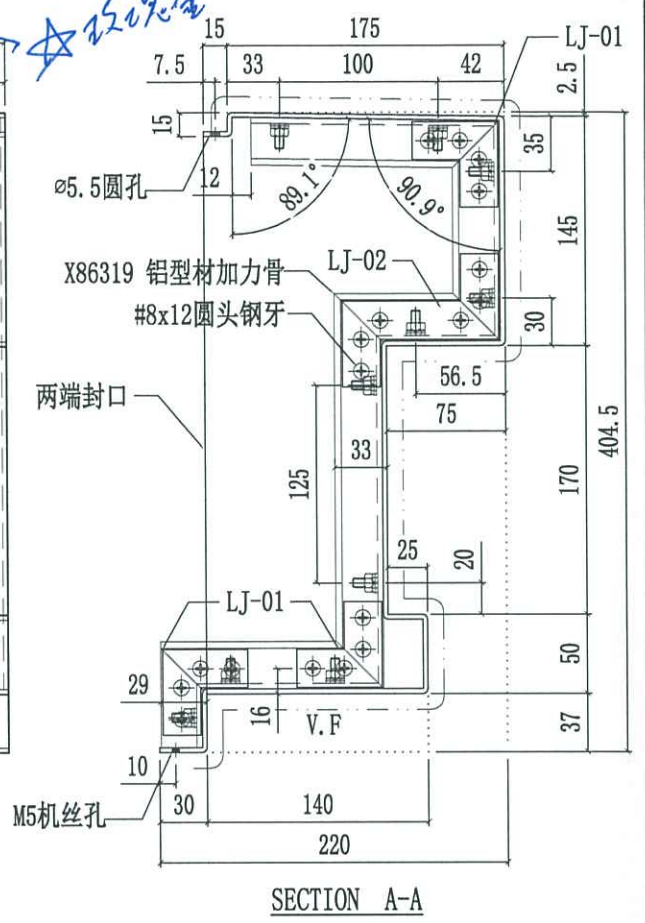
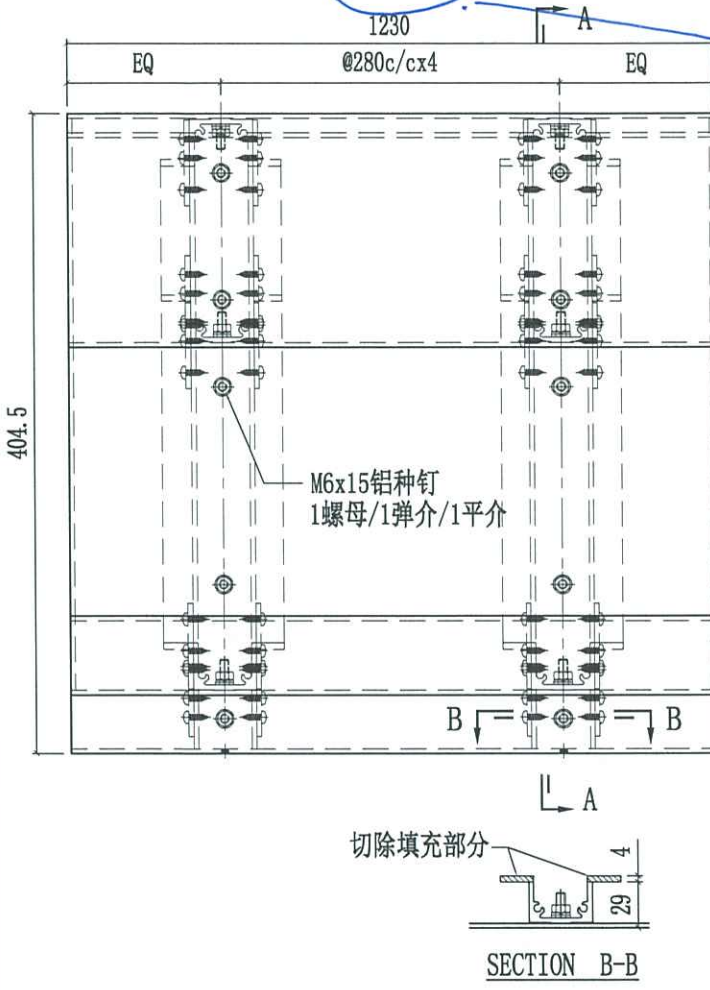


J858-BP04-02	1544	64	@280c/cx5	85.5	1
J858-BP04-01	563	23.5	@250c/cx2		1
编号	W	A	N1	鋁角长度 H1	數量



美特鋁質有限公司
MIDI Aluminium Fabricator Ltd.

工程號	J858	類別		物料號	-	
地盘	康城11期	制圖	K.C	2023-07-14	圖號	J858-AC101
修改	採用工廠	✓ 地盘	图纸名称	铝板加工图	復核	-
日期	材料颜色	玫瑰金 (EC33X1010 OS-XP1)	材料	3mm THK. 铝板	批准	-
					數量	3
					單件重量	- (KG)

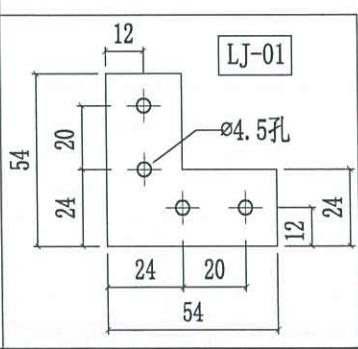
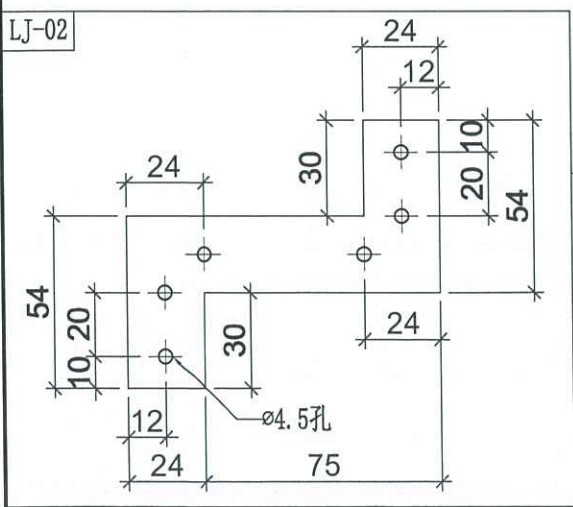


Detail
1/96

☆ 請先
訂檔。

面板 ↑

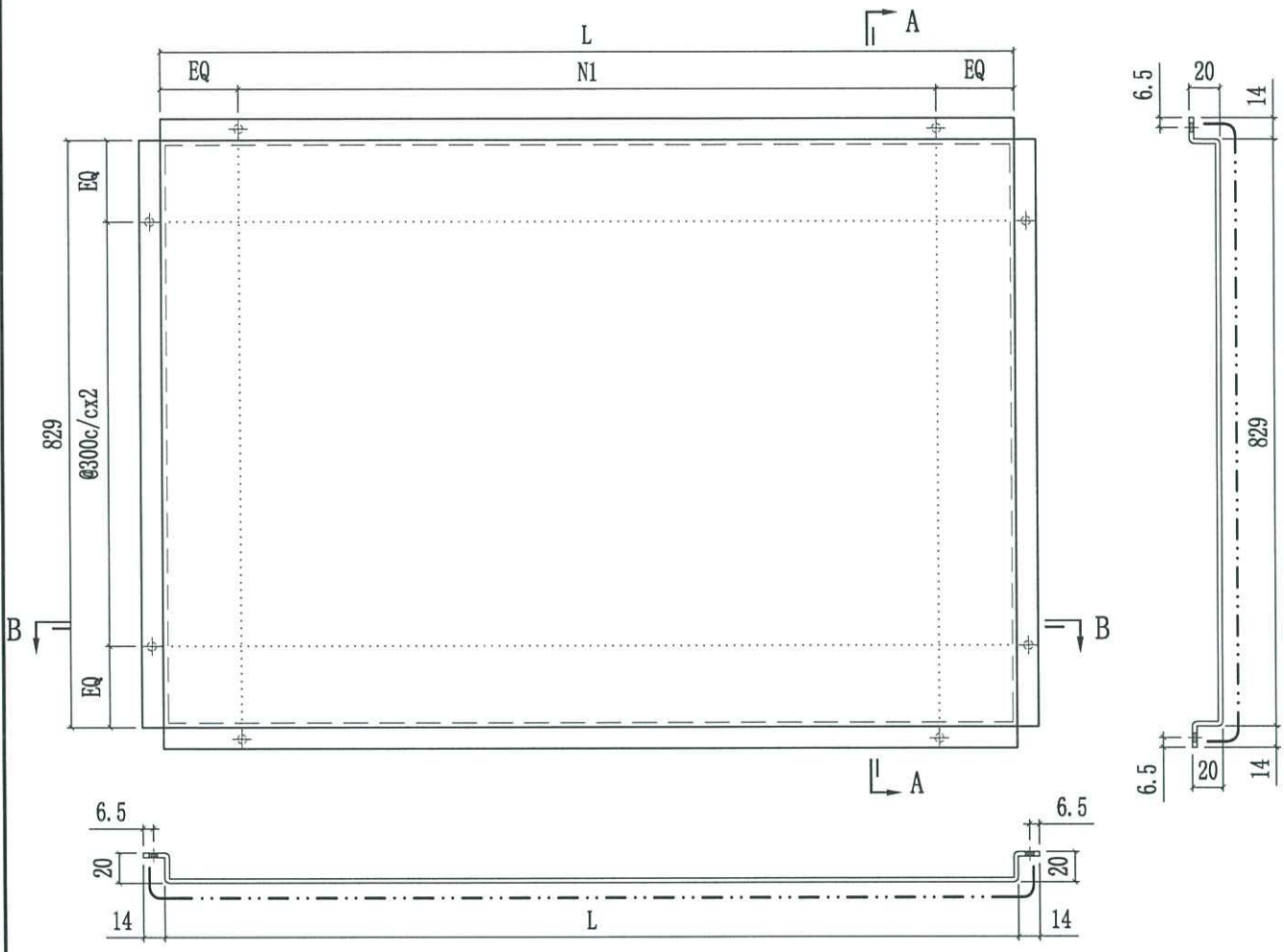
2. 是否係水?





美特鋁質有限公司
MIDI Aluminium Fabricator Ltd.

工程號	J858	類別		物料號	-				
地盘	康城11期	制圖	K.C	2023-07-14	圖號	J858-AC102			
修改		採用工廠	✓ 地盘	圖紙名稱	铝板加工图	復核	-	數量	-
日期		材料颜色	香槟金 (ECD3X1009 9S-JF2)	材料	3mm THK. 铝板	批准	-	單件重量	- (KG)



面框

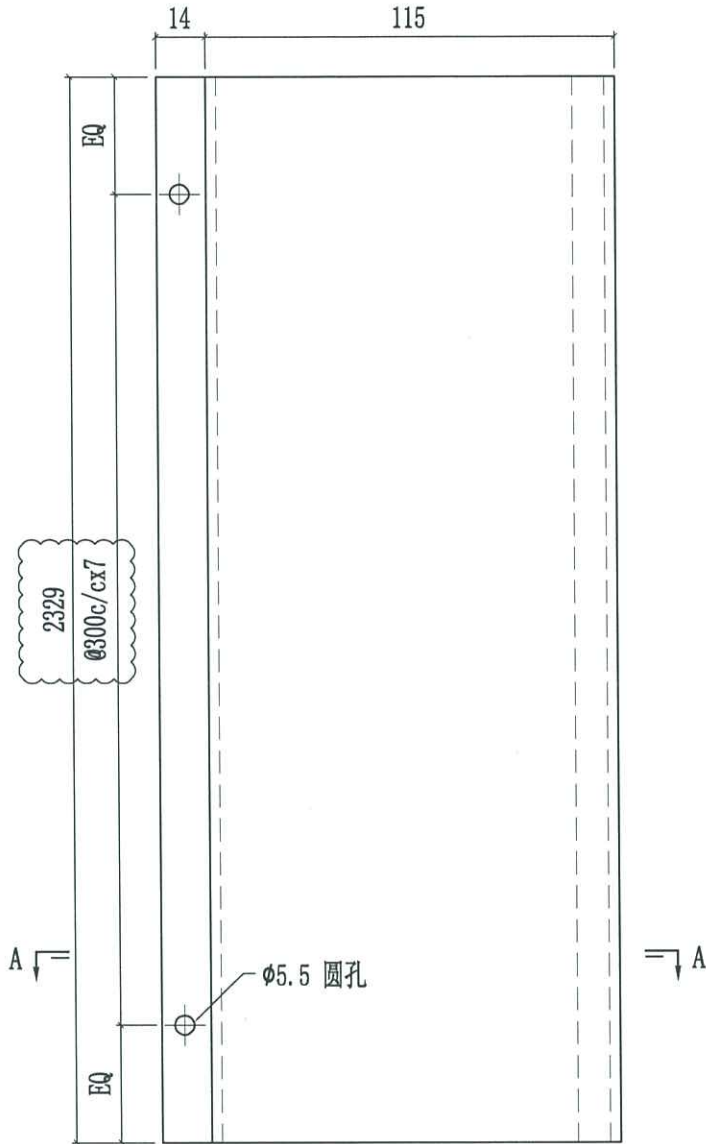
AC102-12	736.5	@300c/cx2	2
AC102-11	1518	@280c/cx5	2
AC102-10	1275	@300c/cx4	2
AC102-09	1673	@300c/cx5	2
AC102-08	1505	@280c/cx5	1
AC102-07	649	@300c/cx2	3
AC102-06	724	@300c/cx2	1
AC102-05	1194	@300c/cx3	1
AC102-04	1648	@300c/cx5	1
AC102-03	1258	@300c/cx4	3
AC102-02	630	@300c/cx2	11
AC102-01	1311.5	@300c/cx4	11
编号	L	N1	数量

24

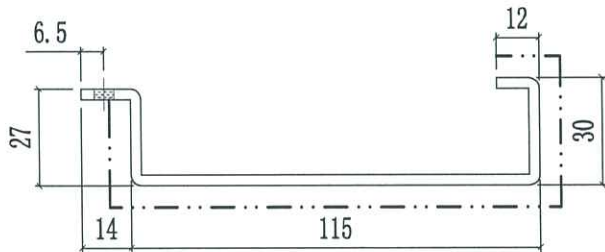


美特鋁質有限公司
MIDI Aluminium Fabricator Ltd.

工程號	J858	類別		物料號	-		
地盘	康城11期	制圖	K.C	2023-07-21	圖號	J858-AC103	
修改	1	採用工廠	✓ 地盘	图纸名称	鋁板加工图	復核	-
日期	31/08	材料颜色	香槟金 (ECD3X1009 9S-JF2)	材料	3mm鋁板	批准	-
						數量	4
						單件重量	- (KG)



單元 結構物 膠
打膠用



SECTION A-A

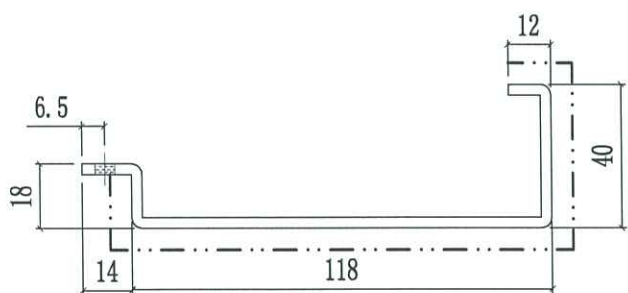
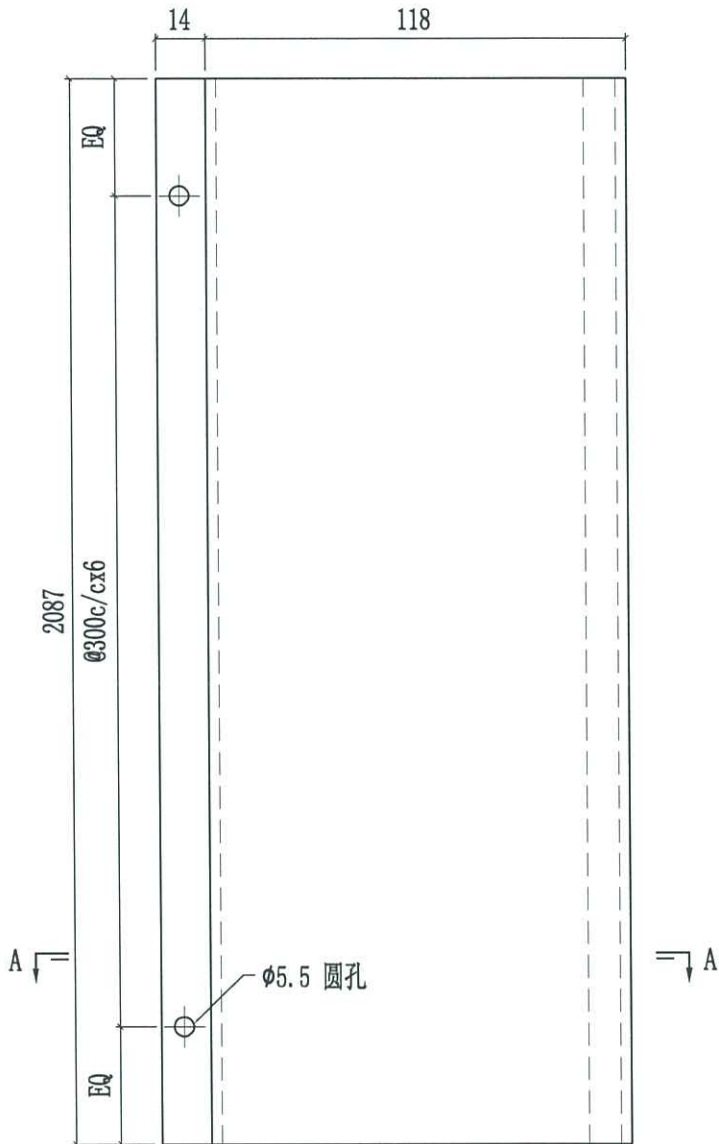
09911B

注：用于特色层宽度2187.5单元板



美特鋁質有限公司
MIDI Aluminium Fabricator Ltd.

工程號	J858	類別		物料號	-				
地盘	康城11期	制圖	K. C	2023-07-21	圖號	J858-AC104			
修改		採用工廠	✓ 地盘	图纸名称	鋁板加工图	復核	-	數量	2
日期		材料颜色	香槟金 (ECD3X1009 9S-JF2)	材料	3mm鋁板	批准	-	單件重量	- (KG)



SECTION A-A

單元結構
打膠用

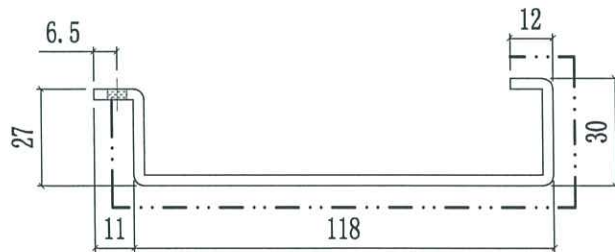
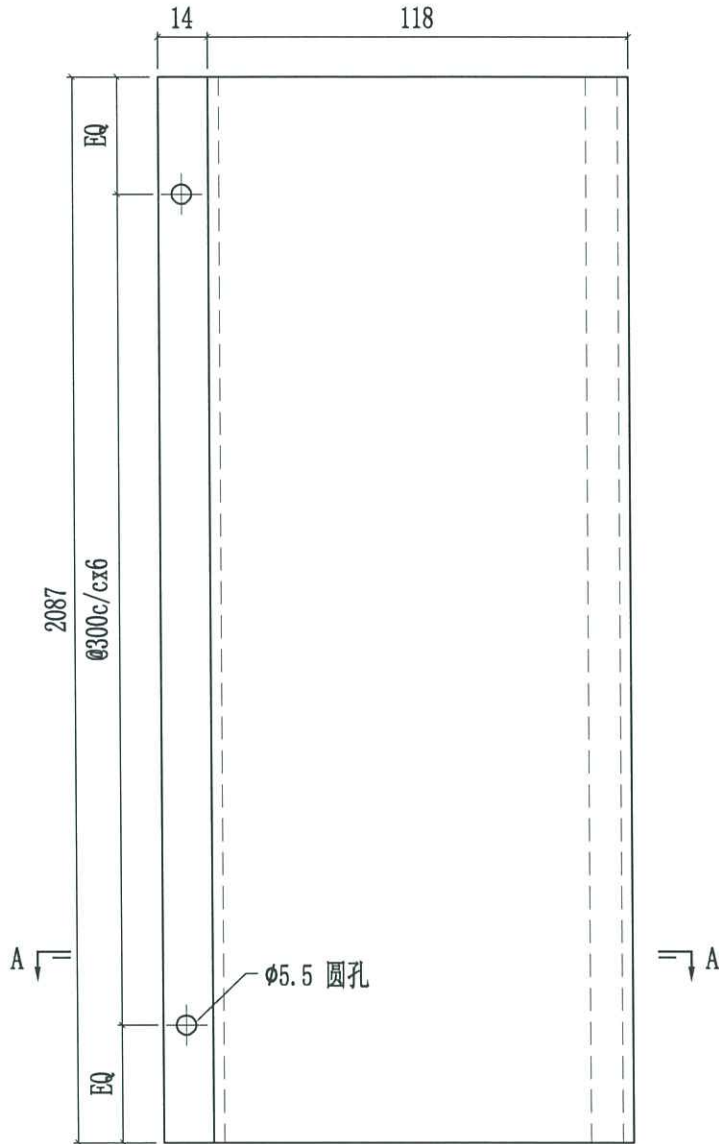
D99/13

注：用于特色层宽度2187.5单元板



美特鋁質有限公司
MIDI Aluminium Fabricator Ltd.

工程號	J858	類別		物料號	-							
地盘	康城11期	制圖	K.C	2023-07-21	圖號	J858-AC105						
修改		採用工廠	✓	地盤		圖紙名稱	鋁板加工圖	復核	-	-	數量	2
日期		材料顏色	香槟金 (ECD3X1009 9S-JF2)	材料	3mm鋁板	批准	-	-	單件重量	-	(KG)	



SECTION A-A

算已结构膠
打膠用

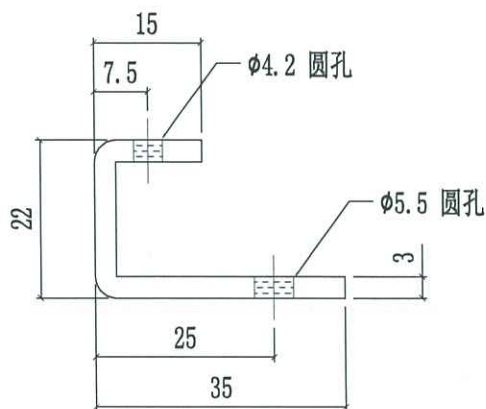
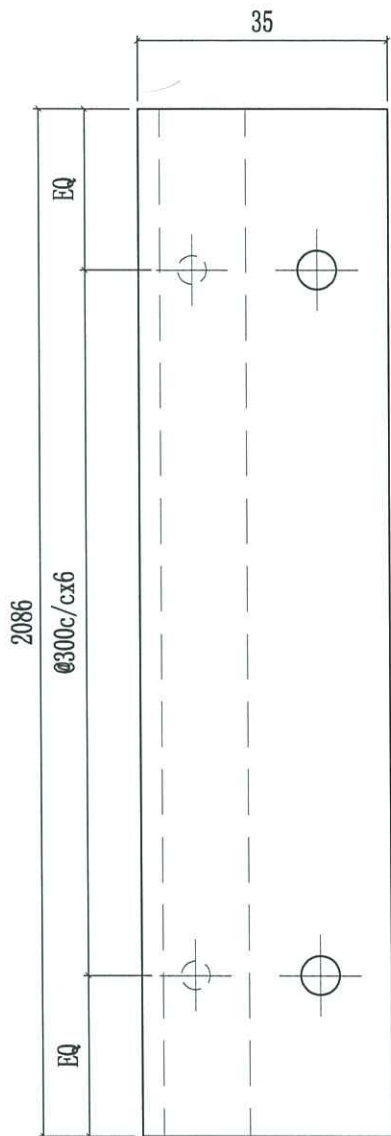
D 99 / 1 B

注：用于特色层宽度2187.5单元板



美特鋁質有限公司
MIDI Aluminium Fabricator Ltd.

工程號	J858	類別		物料號	-
地盘	康城11期	制圖	K. C	2023-07-21	圖號 J858-AC106
修改		採用工廠	✓ 地盘	圖紙名稱	鋁板加工圖
日期		材料顏色	銀	材料	3mm鋁板
				復核	-
				批准	-
				數量	2
				單件重量	- (KG)



打膠口

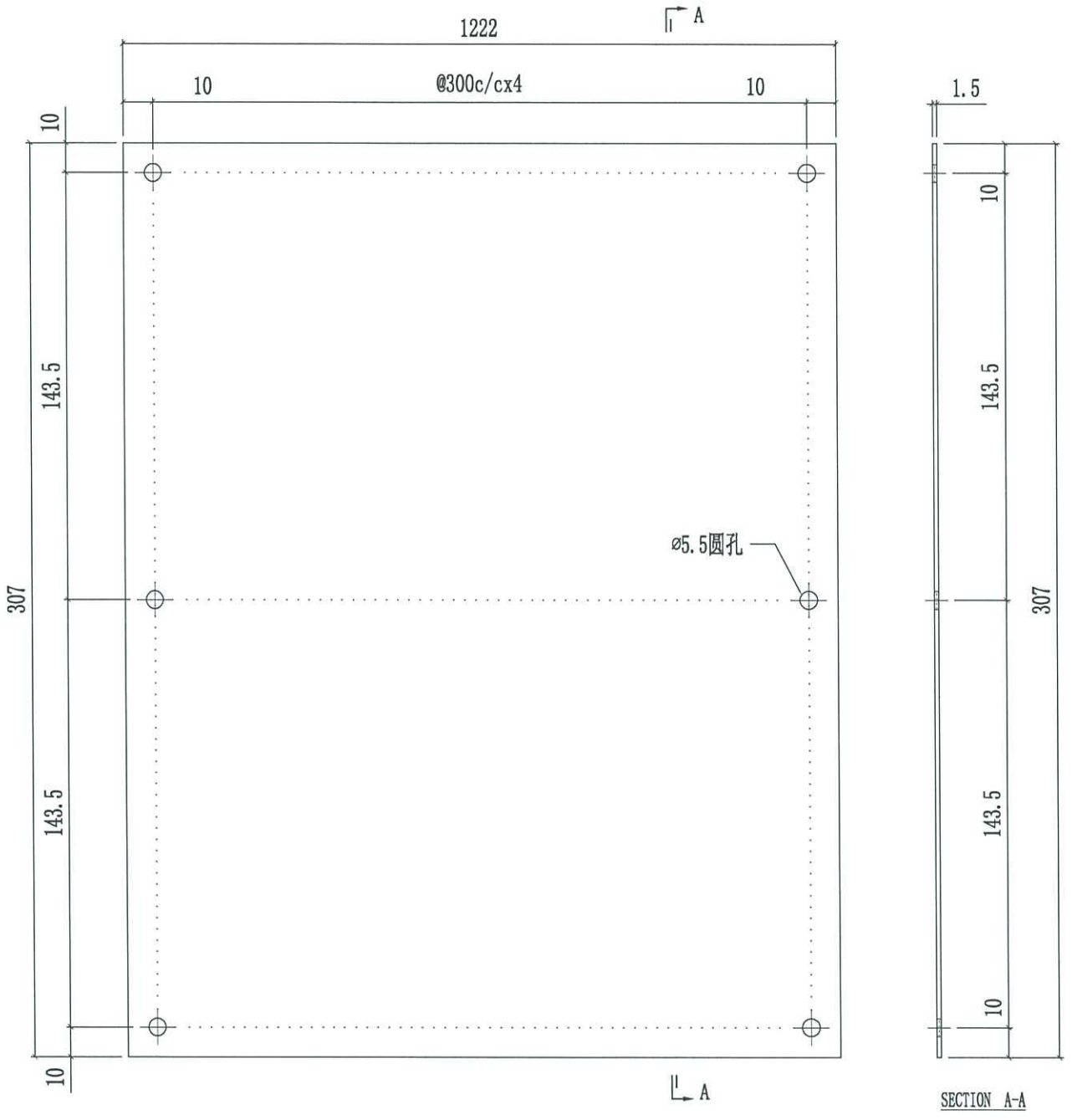
注：用于特色层宽度2187.5单元板

28




美特鋁質有限公司
MIDI Aluminium Fabricator Ltd.

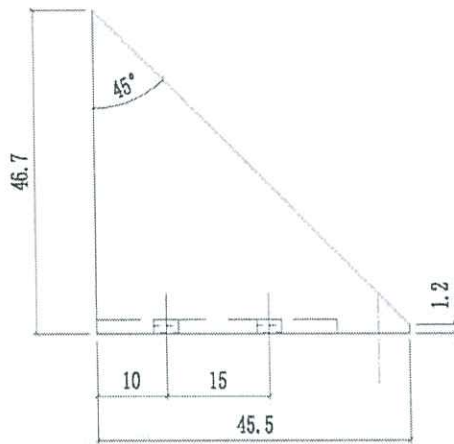
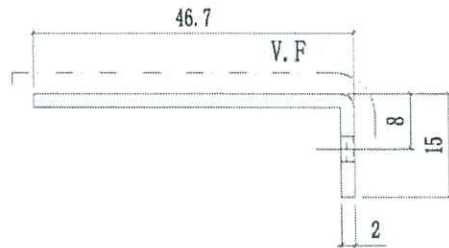
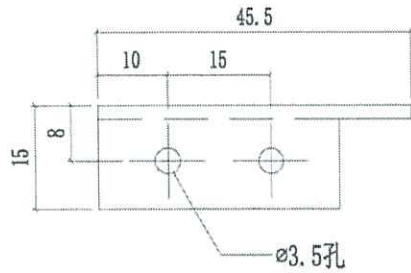
工程號	J858	類別		物料號	-				
地盘	康城11期	制圖	K. C	2023-07-12	圖號	J858-AF101			
修改		採用工廠	✓ 地盘	圖紙名稱	防水片加工圖	復核	-	數量	3
日期		材料顏色	铬化	材料	1.5mm鋁板	批准	-	單件重量	- (KG)



29

 美特鋁質有限公司 MIDI Aluminium Fabricator Ltd.		工程號 J858 地盘 康城11期	類別 制圖 W. E. X	物料號 - 圖號 J858-AA03L
修改 日期	採用工廠 <input checked="" type="checkbox"/> 地盘	图纸名称 转角料铝封口片	復核 - 批准 -	數量 - 100 單件重量 - (KG)
材料颜色 香槟金 (ECD3X1009 9S-XP1)		材料 2mm厚铝板		

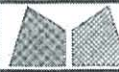
XF2



10014

4个包边网 + 5个包边 + 百26057.5包网包
 2轴V回

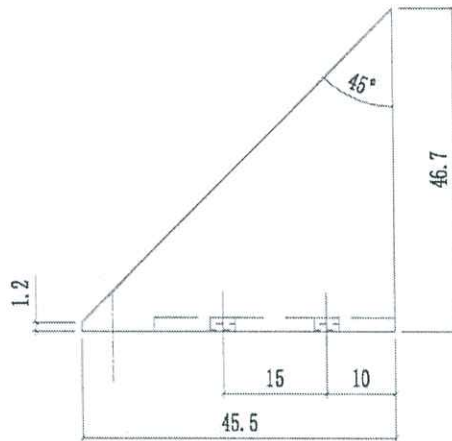
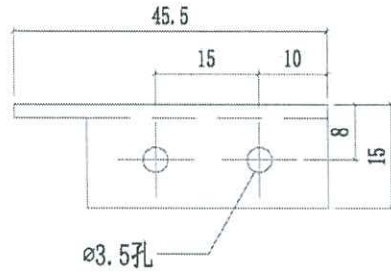
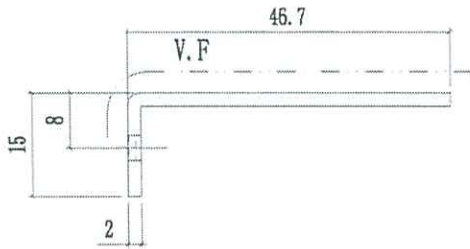
①



美特鋁質有限公司
MIDI Aluminium Fabricator Ltd.

工程號	J858	類別		物料號	-		
地盘	康城11期	制圖	W. E. X	2022-07-29	圖號	J858-AA03R	
修改		採用工廠	✓	地盤		數量	- 100
日期		材料顏色	香槟金 (EC03X1009 9S-XP1)	材料	2mm厚铝板	批准	-
						單件重量	- (KG)

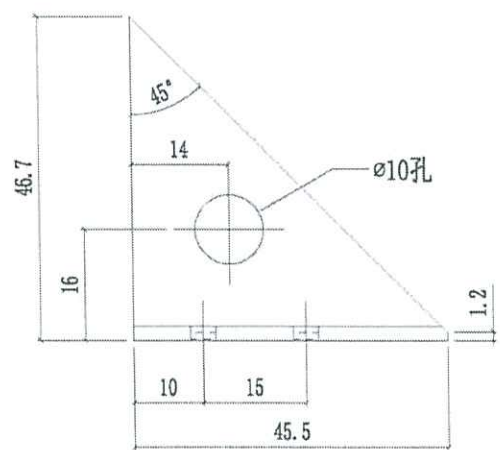
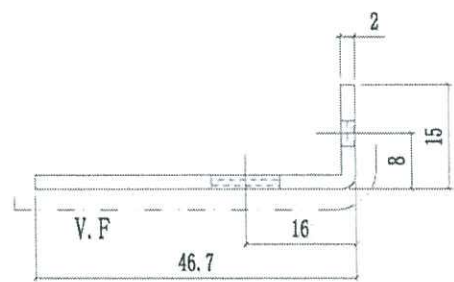
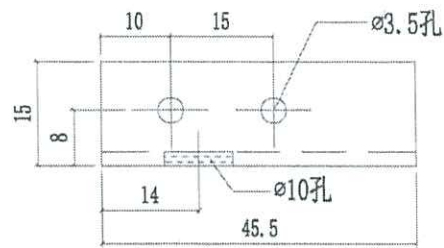
XF2



10094

 美特鋁質有限公司 MIDI Aluminium Fabricator Ltd.		工程號 J858 地盘 康城11期	類別 制圖 W. E. X 2022-07-29	物料號 - 圖號 J858-AA04L
修改 日期	採用工廠 <input checked="" type="checkbox"/> 地盘	图纸名称 转角料铝封口片 材料 2mm厚铝板	復核 - 批准 -	數量 - 100 單件重量 - (KG)

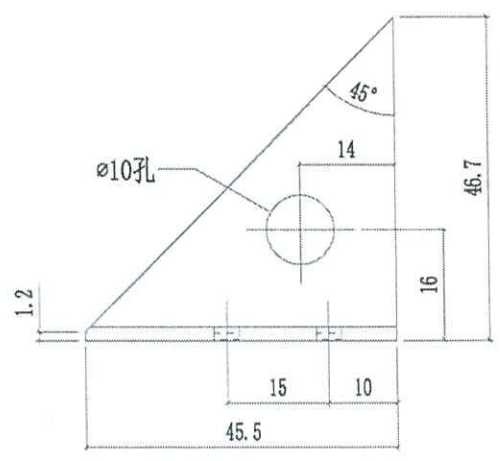
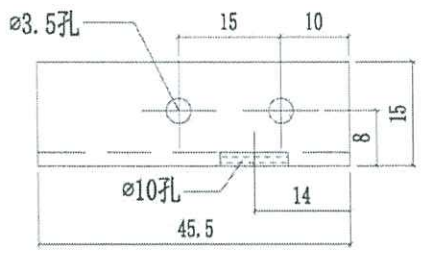
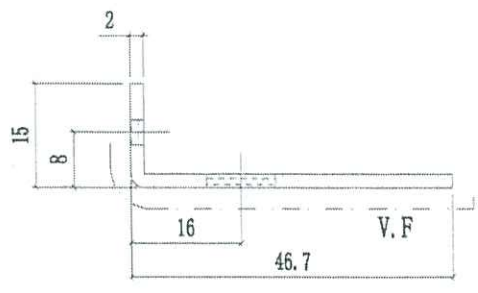
✓



10054

 美特鋁質有限公司 MIDI Aluminium Fabricator Ltd.		工程號 J858 地盘 康城11期	類別 制圖 W. E. X	物料號 - 2022-07-29	圖號 J858-AA04R
修改 日期	採用工廠 <input checked="" type="checkbox"/> 地盘	图纸名称 转角料铝封口片	復核 - 批准 -	數量 - 100 單件重量 - (KG)	
	材料颜色 香槟金 (BCD3X1009 9S-YPI)	材料 2mm厚铝板			

APV



100件