

工程指示 / 要求簡箋(E.I.)

工程指示編號：EI / 6685 / 23

修改版次：-

工程編號：J - 858

工程名稱：將軍澳日出康城 11

工程項目：幕牆 室內收口鋁板 樣板 T1 ACAD AGBF AB

以此為準

收件人：生統

發件人：Paul Wong

日期

2023-08-29 4pm

要求提供 / 確認 事項：

內容：

請按加工圖生產鋁板送地盆，合共<sup>12</sup>3件 T1 AC AD 用 企身

1. 顏色為 ECD3X10099-JF2 香檳金

AGBF

2. 3mm 有 V-Cut 要狗光

AB 母

請在 2023.09.04 前完成上列要求。

分發東莞各部門：

- ( ) 生產技術總監  連附件 (✓) 技術部  連附件 ( ) 生產部  連附件 ( ) 機械設計部  連附件
- ( ) 採購部  連附件 (✓) 生產統籌部  連附件 (✓) 小羅&清  連附件
- ( ) 質檢部  連附件 ( ) 會計部  連附件 ( ) 報關組  連附件 ( ) 其他 \_\_\_\_\_  連附件

分發香港各部門：

- ( ) 行政部  連附件 ( ) 會計部  連附件 ( ) 統籌部  連附件 (✓) 工程部地盤科文 積哥, 二寶  連附件
- ( ) 採購部  連附件 ( ) QS 部  連附件 ( ) 維修部  連附件 ( ) 其他 \_\_\_\_\_  連附件

傳遞編號：

HK 1925 / 23

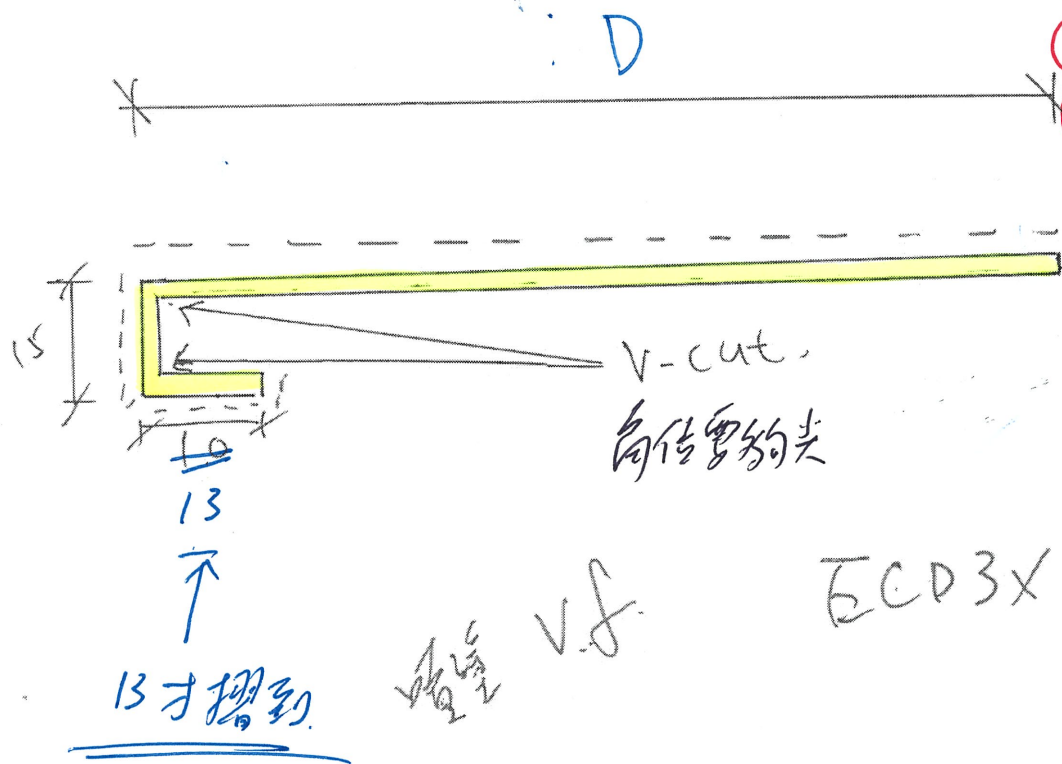
發件人簽署：

項目經理簽署：

1/2 吋 鋼

3. mm 厚 鋼板

企身



物料編號

D=?

T1 15/F

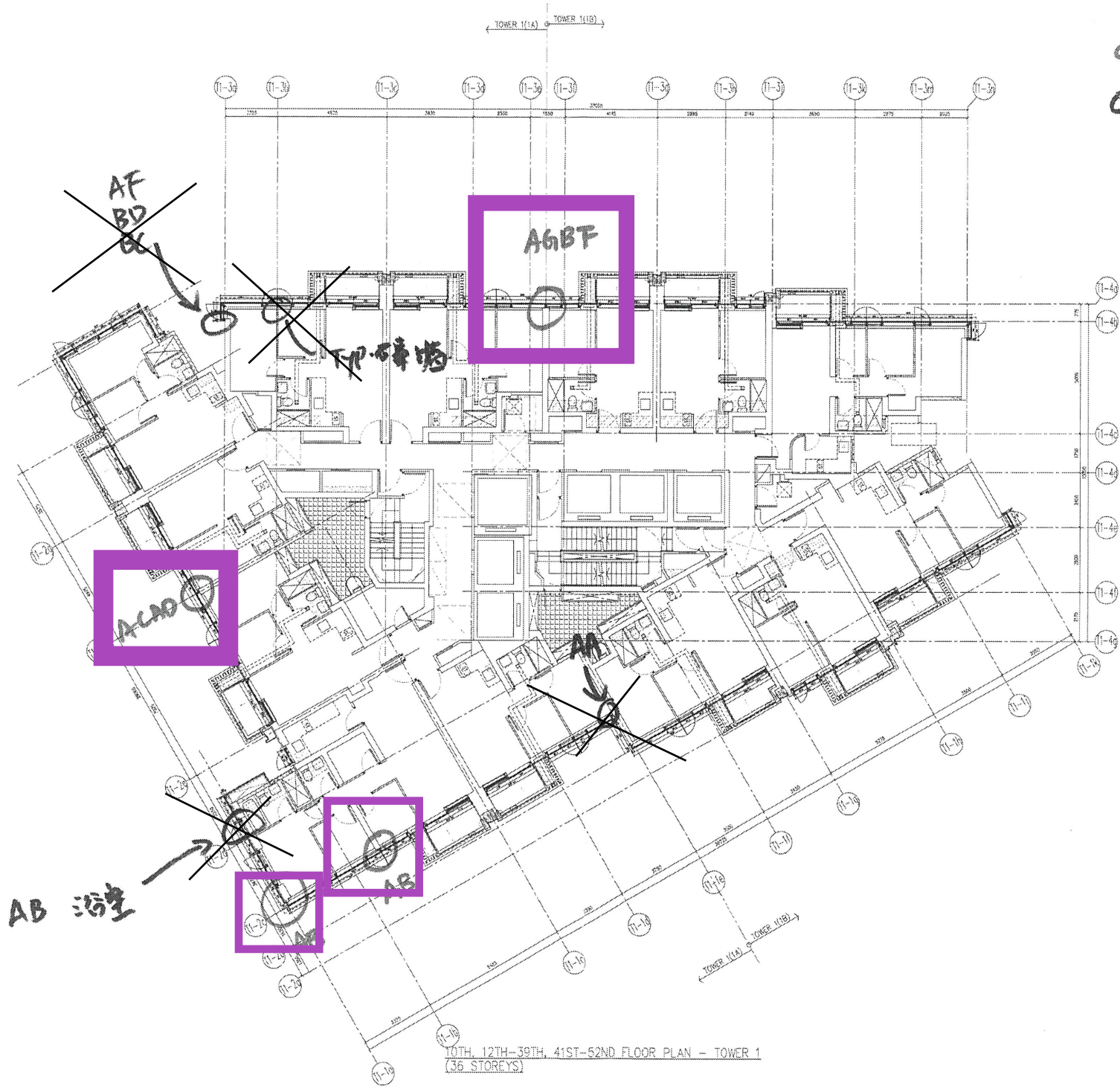
L (長度) 單位

①	ACAD-125	125	L=772 L=1392 L=2293	ACAD
②				
③				
④	BF-110	110	L=830 L=1450	AGBF
⑤				
⑥	AG-145	145	L=2300	
⑦	AB-145 110	<del>145</del> 110	L=2300	AB
⑧				
⑨	AB-170	170	L=830 L=1450	AB
⑩				
⑪	AB-70	70	L=830 L=1450	AB
⑫	SPARE-180	180	L=2400	各各

ECD 3x10099-JF2 書櫃金 共 12/4

V.f.

- 業主 要求修改
- 大判 要求修改



Handwritten notes in the top left corner, possibly indicating a date or version: 2/4/2000 and 1/1/2000.

Handwritten notes in the middle left corner, possibly indicating a date or version: 2/4/2000 and 1/1/2000.

AD

TIACAD

AC

③

⑤

10

100

100

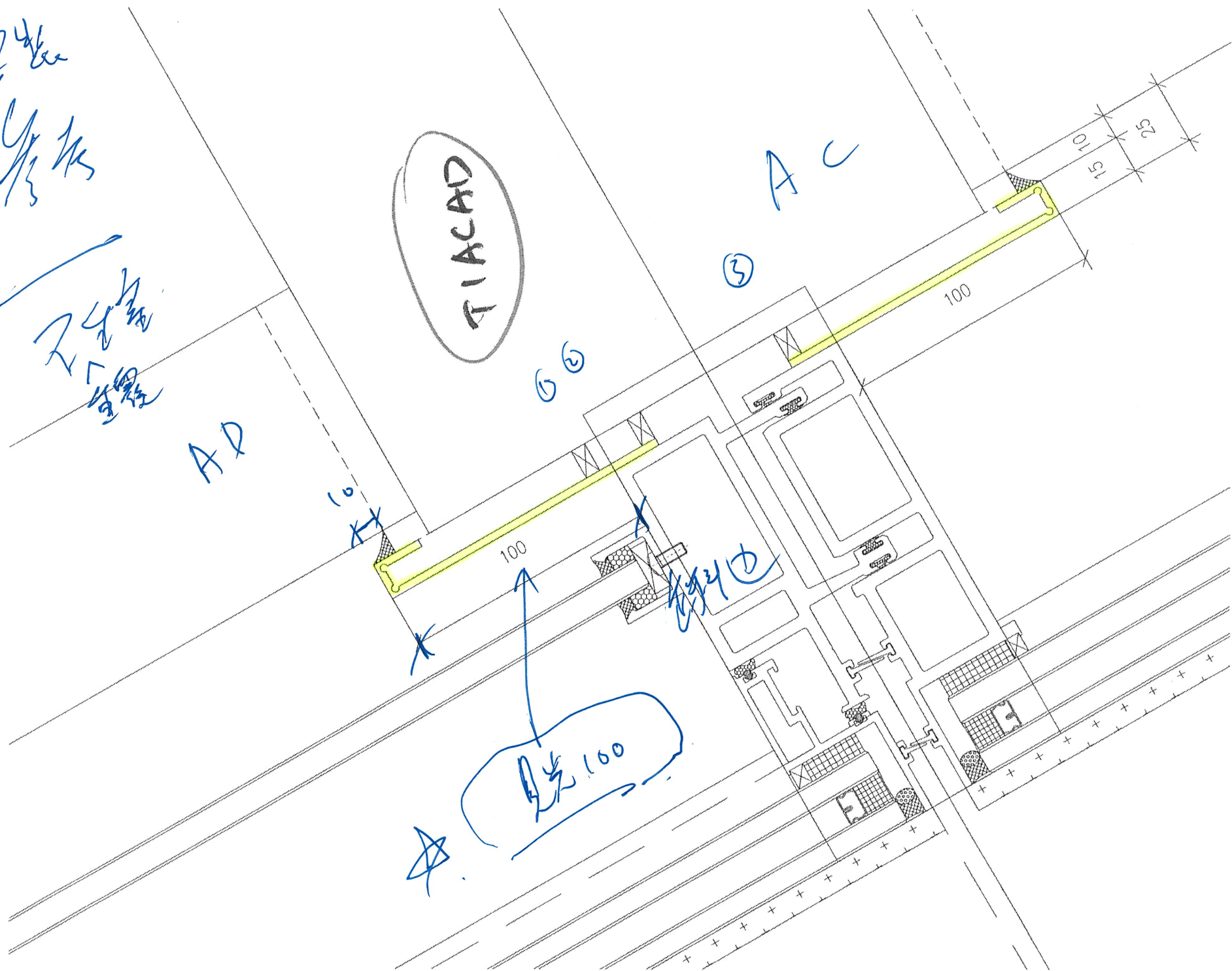
15

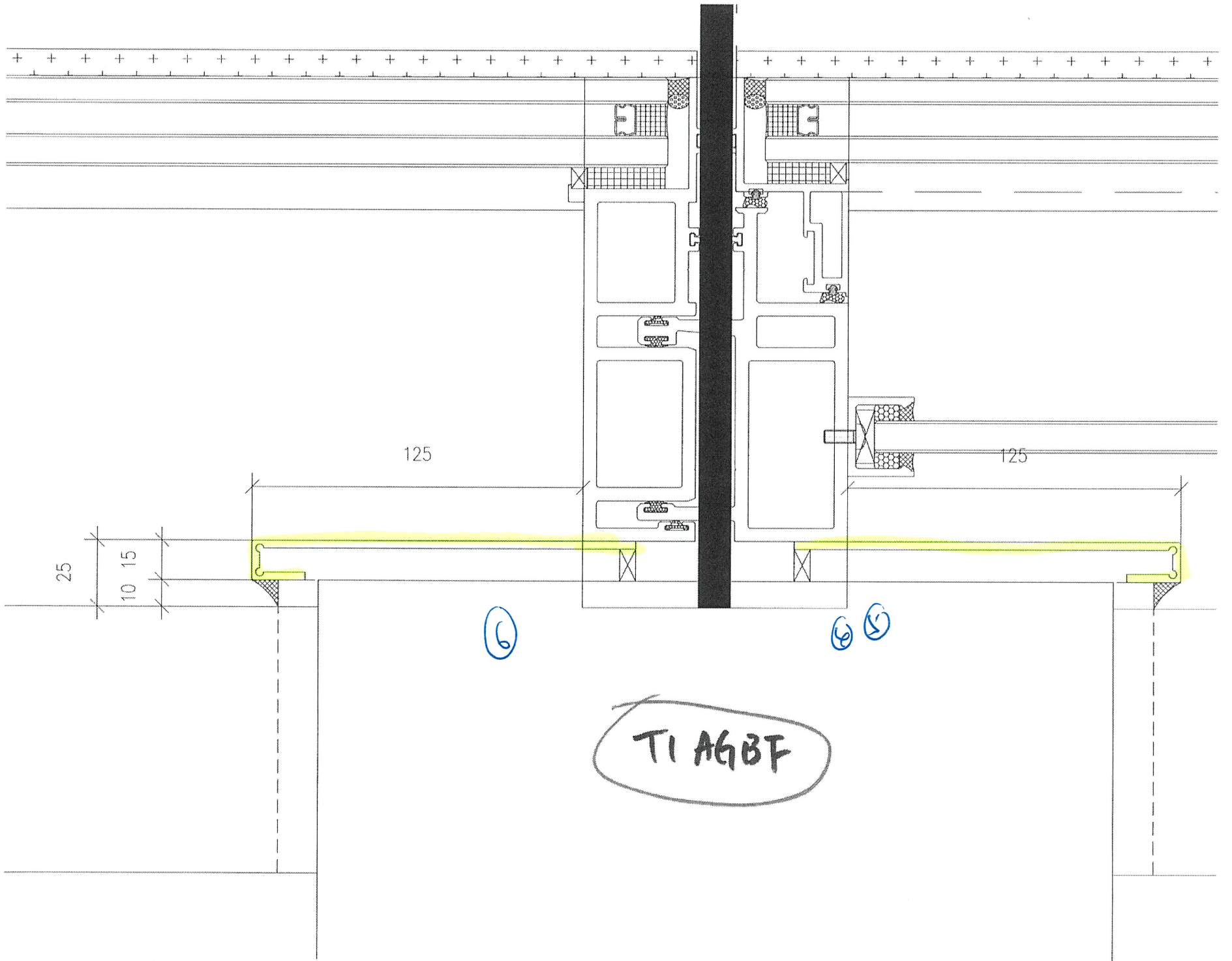
25

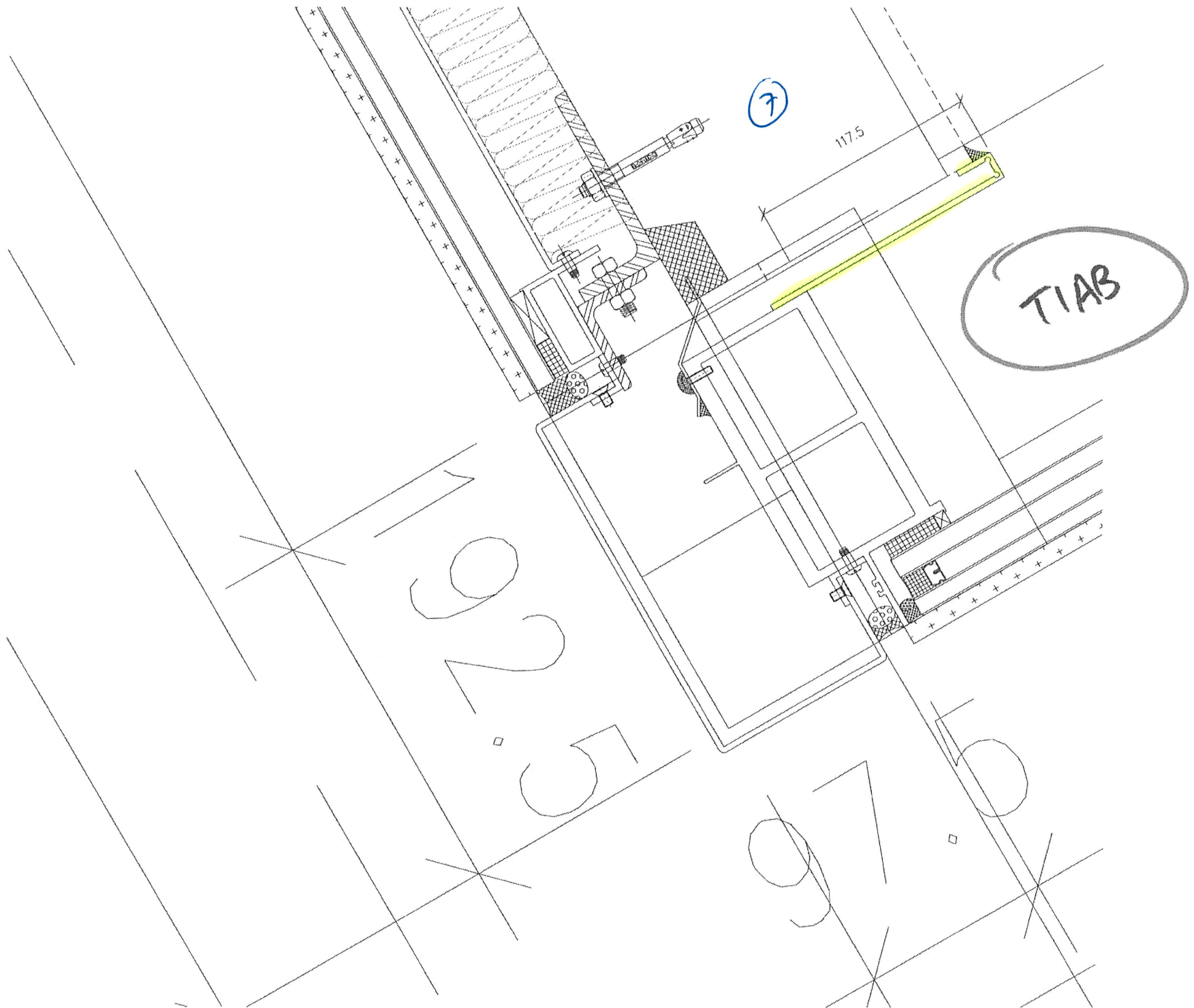
Handwritten note: 材料 (Material)

Handwritten note in a blue oval: 100

Handwritten star symbol







TI AB

