



工程指示 / 要求簡箋(E.I.)

工程指示編號：EI / 6144 / 23

修改版次：C

工程編號：J - 858

工程名稱：將軍澳日出康城 11

工程項目：幕牆 廠用鋁料 收口鋁料 **vt表**更正鋁模模號

收件人：生統

發件人：Ant Yeung

日期：23/06/2023

□要求提供 / □確認 事項：

- | | | |
|---------------|----------------|----------|
| () 初步鋁料 B.M. | () 加工拆圖，然後生產 | () 尺寸表 |
| () 正式鋁料 B.M. | () 技術上資料 / 指示 | () 報價 |
| () 配件 B.M. | () 樣辦或貨品說明書 | () 分判合約 |

內容：

C 版：更正錯誤的鋁模模號。**(vt表)**

B 版：據鋁廠回覆，標準模已報廢。現使用新模 2 個 X86458, X86461 唧料。相應更正鋁料編號

A 版：由於業主要求，現暫停 #4 X86460 深銅色轉角面蓋鋁料

請按 BM 訂購 收口鋁料送廠用

1. 特別留意：X86460: 顏色 ECD3W0497 6S-XF1 (深銅色)

2. _____

3. X86320 補回樣板層和第一批用量。

此 EI 每款先送廠，出 3 分 1 用量 (預 2023.06.25)

餘下 3 分 2 用量 (預 2023.10.15)

請在 2023.06.25 前完成上列要求。

附：頁

□ 原合約工程包

□ 原合約工程加 / 減賬

□ 新工程報價

分發東莞各部門：

- | | | | | | | | |
|------------|-------|-----------|-------|----------|-------|--------------|-------|
| () 生產技術總監 | □ 連附件 | (✓) 技術部 | ☑ 連附件 | () 生產部 | □ 連附件 | () 機械設計部 | □ 連附件 |
| () 採購部 | □ 連附件 | (✓) 生產統籌部 | ☑ 連附件 | (✓) 小羅&清 | ☑ 連附件 | | |
| () 質檢部 | □ 連附件 | () 會計部 | □ 連附件 | () 報關組 | □ 連附件 | () 其他 _____ | □ 連附件 |

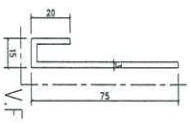
分發香港各部門：

- | | | | | | | | |
|---------|-------|----------|-------|---------|-------|--------------|-------|
| () 行政部 | □ 連附件 | () 會計部 | □ 連附件 | () 統籌部 | □ 連附件 | () 工程部地盤科文 | □ 連附件 |
| () 採購部 | □ 連附件 | () QS 部 | □ 連附件 | () 維修部 | □ 連附件 | () 其他 _____ | □ 連附件 |

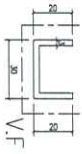
傳遞編號：

HK **1403** 23發件人簽署：項目經理簽署：

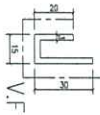
J-858幕牆鋁料模圖



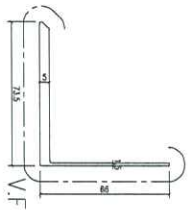
模號: X86457
名稱: 幕牆底收口
合金狀態: 6063-T5
重量: 0.845 KG/M
V.F.: 90 mm



模號: A00972 = X86458
名稱: 幕牆邊收口
合金狀態: 6063-T5
重量: 0.518 KG/M
V.F.: 70 mm



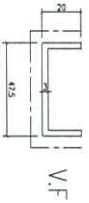
模號: X86459
名稱: 幕牆收口
合金狀態: 6063-T5
重量: 0.479 KG/M
V.F.: 65 mm



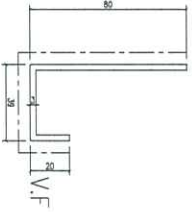
模號: X86460
名稱: 轉角面蓋
合金狀態: 6063-T5
重量: 1.226 KG/M
V.F.: 147 mm



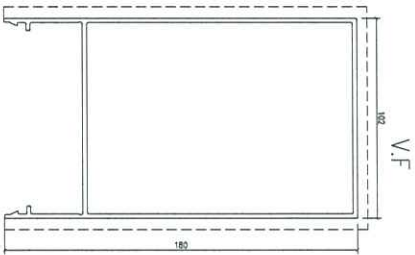
模號: B06974 = X86461
名稱: 趟門收邊口槽
合金狀態: 6063-T5
重量: 0.337 KG/M
V.F.: 53 mm



模號: X86463
名稱: 幕牆中間收口
合金狀態: 6063-T5
重量: 0.662 KG/M
V.F.: 87.50 mm



模號: X86464
名稱: 趟門底收口
合金狀態: 6063-T5
重量: 1.081 KG/M
V.F.: 139.0 mm



模號: X86320
名稱: 趟門中室內收口框
合金狀態: 6063-T5
重量: 3.503 KG/M
V.F.: 465.7 mm