

工程指示 / 要求簡箋(E.I.)

工程指示編號：EI / 5987 / 24 (原 EI5272) 修改版次：H

工程編號：J - 858

工程名稱：將軍澳日出康城 11

工程項目：幕牆 特色層單元件 改水槽料封口片

收件人：生統 *欽全*

發件人：Ant Yeung

日期：12/04/2024

要求提供 / 確認 事項：
內容：

H 版本

因應特色層單元件 是跨標準層單元件和露台水槽料，
所以標準層的此件的封口片不可太高，會阻上面特色層單元件安裝。
見後頁顯示

1. 需儘快生產封口鋁片 AP-ST-03L (6 件) 和 AP-ST-03R (9 件)

安裝此新鋁片封水槽料前要先啣滿膠。

2. 涉及單元件 15 件 (每座 5 件) 附單元件編號

3. 如早前舊 AP02,03 的封口片已安裝，需拆除。

如封口鋁片 AP-ST-03L 和 AP-ST-03R 未及生產，就先拆除 AP02,03 的封口片
啣滿膠封水槽料的側身孔，不阻出貨。(以不阻出貨為優先)。

此時特色層單元 生產狀態：T1, T2 已全部生產完成，T3 未生產
T2 有部份已出貨 (T2 BE 現場已改。)

請在 2024.04.18 前完成上列要求。

附： 頁

原合約工程包

原合約工程加 / 減賬

新工程報價

分發東莞各部門：

() 生產技術總監 連附件 (✓) 技術部 連附件 () 生產部 連附件 () 機械設計部 連附件
() 採購部 連附件 (✓) 生產統籌部 連附件 (✓) 小羅&清 連附件
() 質檢部 連附件 () 會計部 連附件 () 報關組 連附件 () 其他 *欽全* 連附件

分發香港各部門：

() 行政部 連附件 () 會計部 連附件 () 統籌部 連附件 (✓) 工程部地盤科文 連附件
() 採購部 連附件 () QS 部 連附件 () 維修部 連附件 () 其他 _____ 連附件

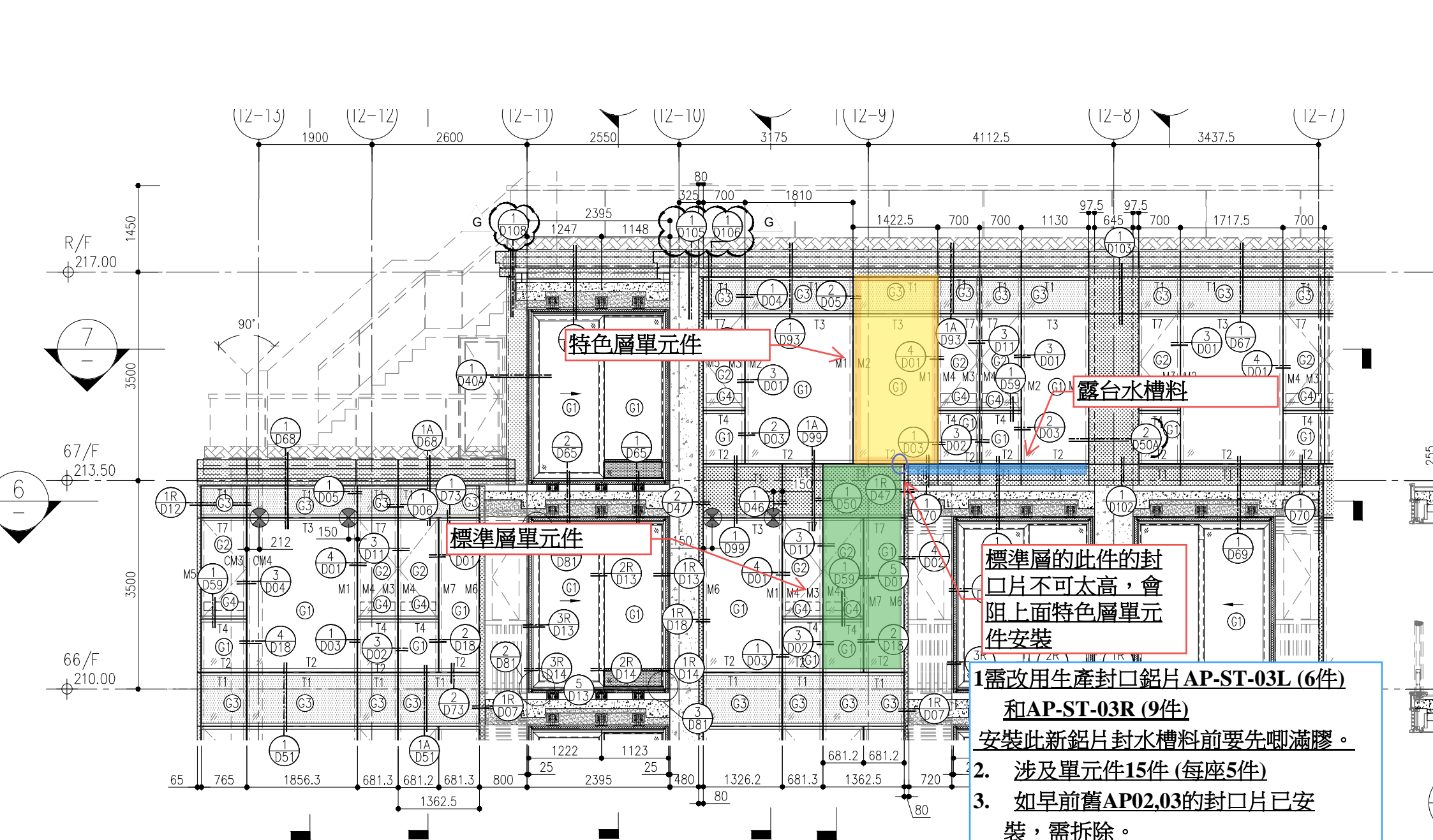
傳遞編號：

HK 0672 / 24

發件人簽署：

項目經理簽署：

Ant Yeung



特色層單元件

露台水槽料

標準層單元件

標準層的此件的封口片不可太高，會阻上面特色層單元件安裝

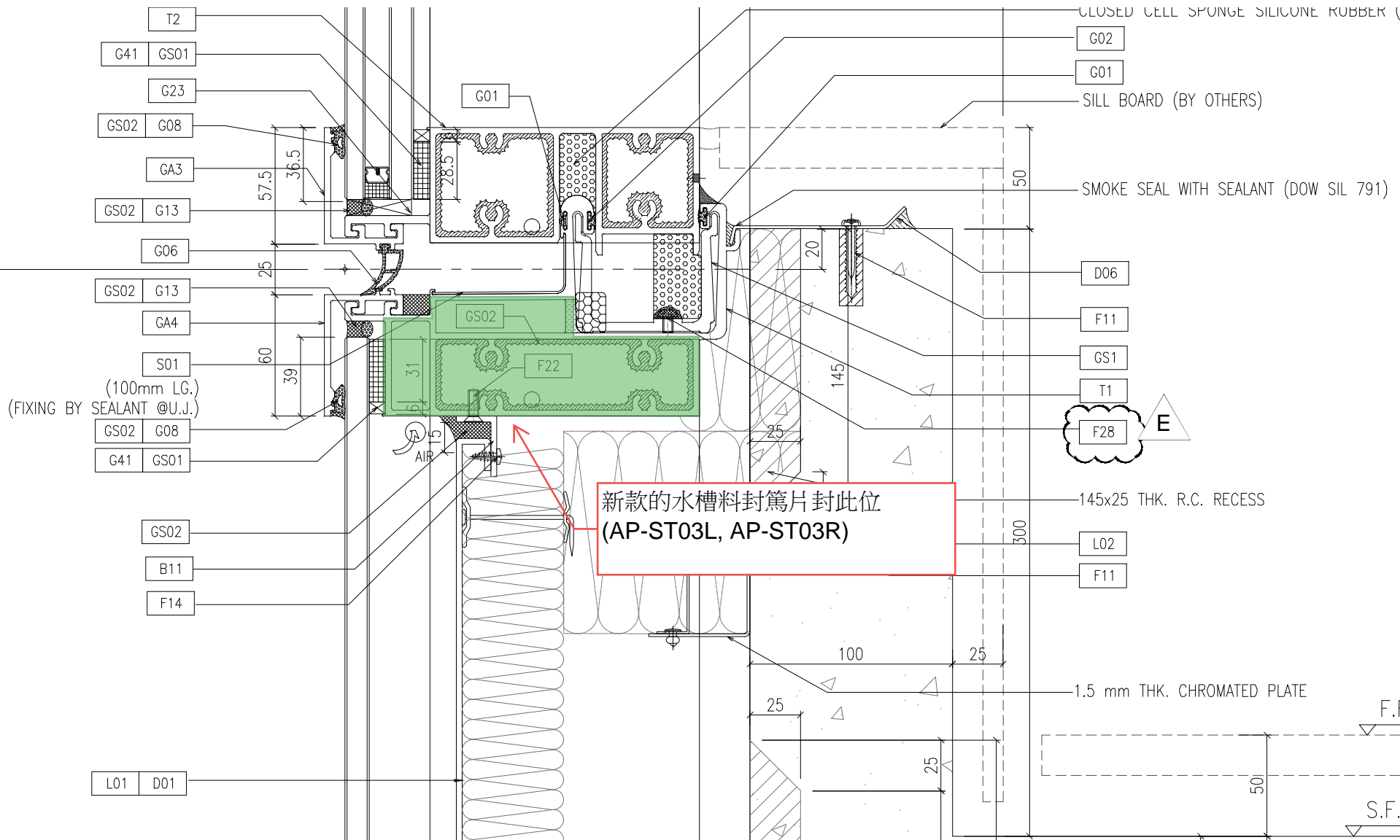
1需改用生產封口鋁片 AP-ST-03L (6件) 和 AP-ST-03R (9件)

安裝此新鋁片封水槽料前要先啣滿膠。

- 2. 涉及單元件15件 (每座5件)**
- 3. 如早前舊AP02,03的封口片已安裝，需拆除。**

如封口鋁片 AP-ST-03L 和 AP-ST-03R 未及生產，就先拆除 AP02,03 的封口片 啣滿膠封水槽料孔，不阻出貨。(以不阻出貨為優先)。

MODULE DIMENSION
(FIXED PANEL)



Toewr	Flat	Drawing No.
T1	AA	AM-R13
	BA	AM-R14
	BE	AM-R15
	BF	AF-R45
	AG	AM-R14
T2	AA	AM-R13
	BA	AM-R14
	BE	AM-R14
	BF	AM-R13
	AG	AF-R40
T3	AA	AM-R13
	BA	AM-R14
	BE	AM-R14
	BF	AM-R13
	AG	AF-R40

66/T

66/T

66/T

15/14

 美特鋁質有限公司 MIDI Aluminium Fabricator Ltd.			工程號	J858	類別		物料號	-		
			地盘	康城11期	制圖	W. E. X	2022-08-02	圖號	AP-ST03L	
修改	A	B	採用工廠	✓ 地盘	图纸名称	铝封口片	復核	-	數量	9+6
日期	02/08	05/09	材料颜色	香槟金 (C03311009-95-3F1)	材料	3.0mm 铝板	批准	-	單件重量	- (KG)

錄紙

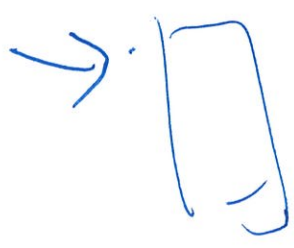
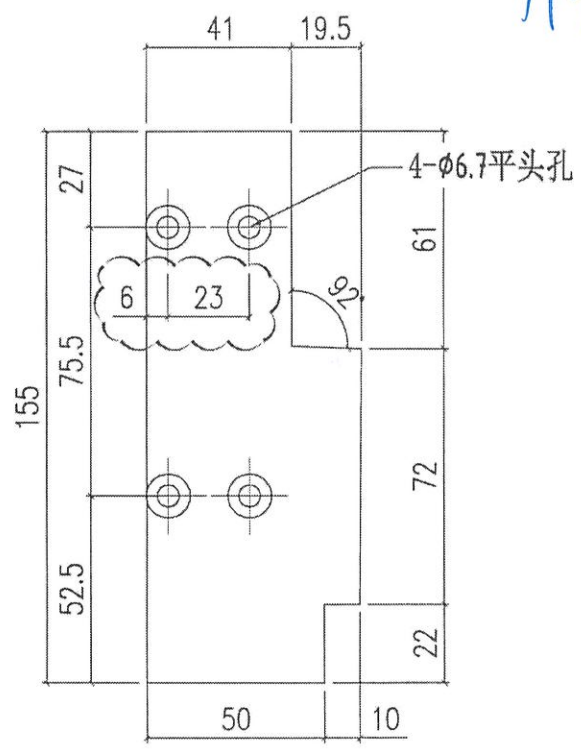
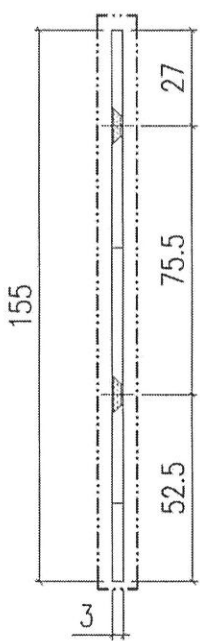
R-45 x 1
R-13 x 5

⑥
件

特色層跨

單件尺寸和圖台小標尺寸

的
水槽料
封條片



SL

水槽料封條片

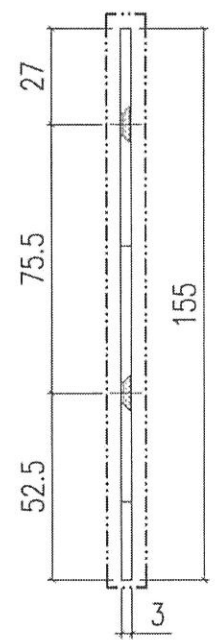
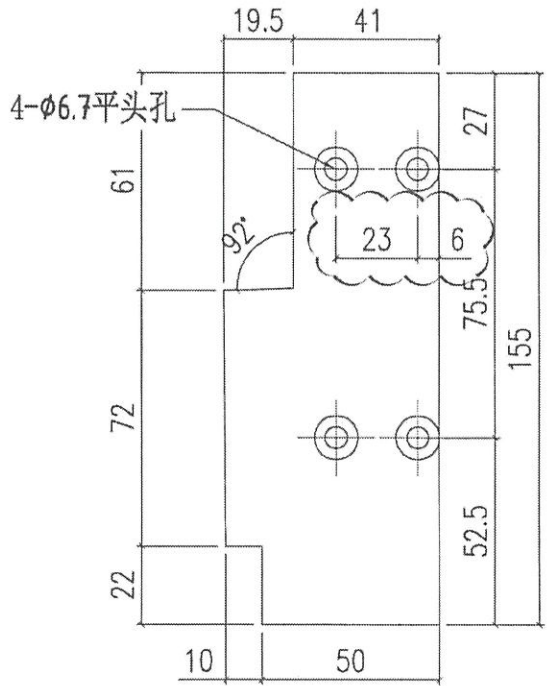
美特鋁質有限公司 MIDI Aluminium Fabricator Ltd.			工程號	J858	類別		物料號	-		
			地盘	康城11期	制圖	W. E. X	2022-08-02	圖號	AP-ST03R	
修改	A	B	採用工廠	✓ 地盘	图纸名称	铝封口片	復核	-	數量	6
日期	02/08	05/09	材料颜色	香槟金 (EC03X1009-9S-FF1)	材料	3.0mm 铝板	批准	-	單件重量	- (KG)

外

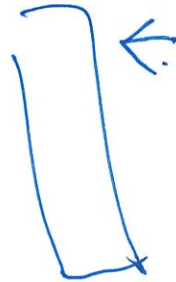
R-40 +2
R-14 +6
R-15 +1

⑨

14



外

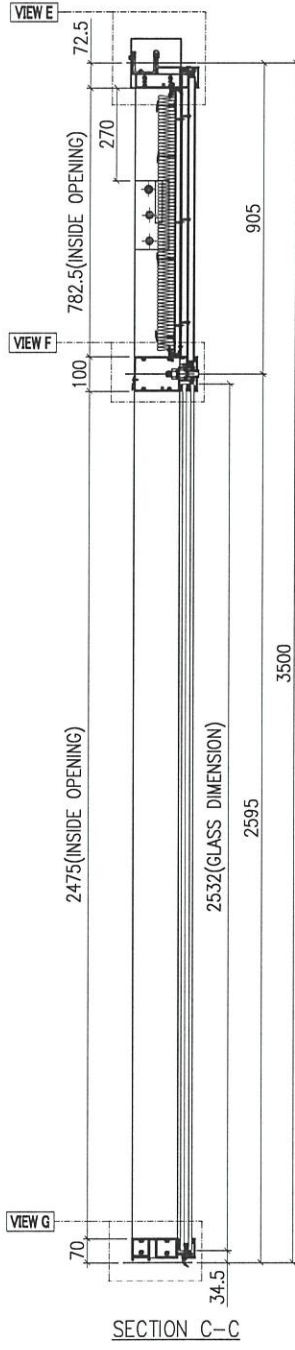
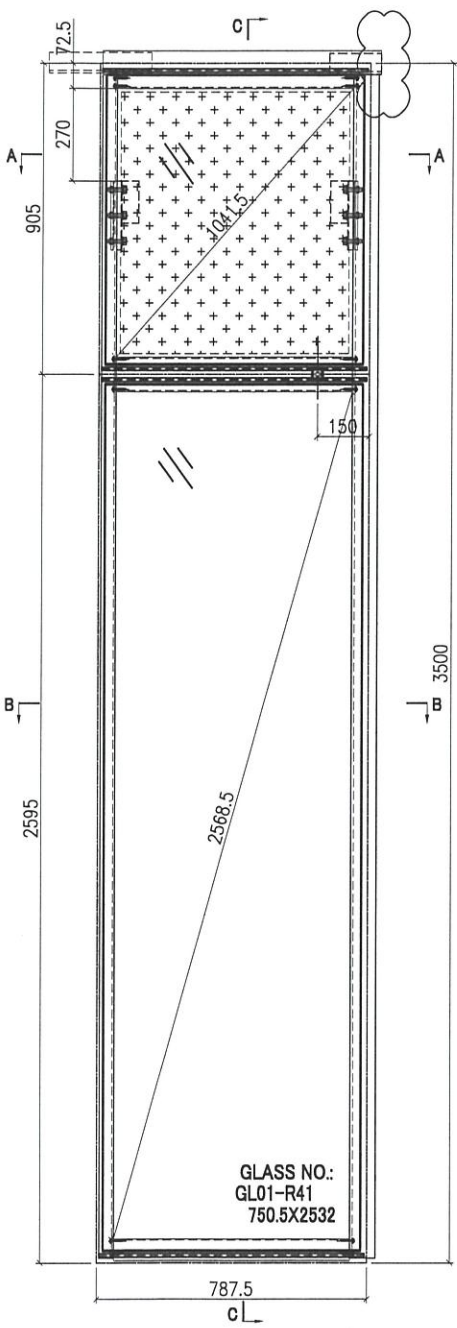


水料铝片

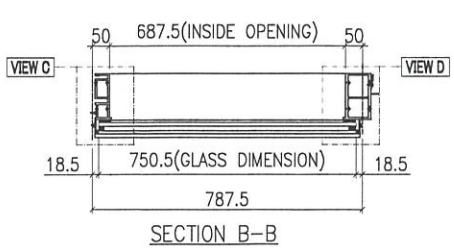
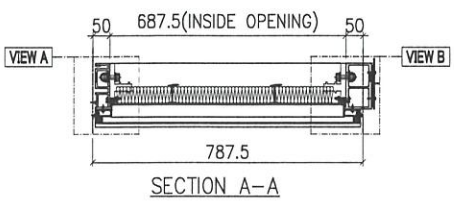


美特鋁質有限公司
MIDI Aluminium Fabricator Ltd.

工程號	J858	類別		物料號	-
地盘	康城11期	制圖	K. C	2023-07-25	圖號 AF-R40A
修改	1	採用工廠			數量 -
日期	11/04	材料颜色	-		單件重量 - (KG)
图纸名称	单元组装图	復核	-		
材料	-	批准	-		



Handwritten signature in blue ink.



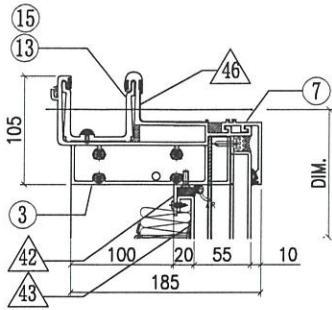
GLASS	GLASS NUMBER	WIDTH	HEIGHT	QTY.
	GL01-R41	750.5	2532	1



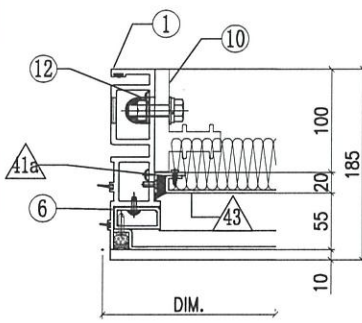
美特鋁質有限公司
MIDI Aluminium Fabricator Ltd.

工程號	J858	類別		物料號	-
地盘	康城11期	制圖	K. C	2023-07-25	圖號 AF-R40B
修改	1	採用工廠	✓	圖紙名稱	單元組裝圖
日期	11/04	材料顏色	-	復核	-
				批准	-
				數量	-
				單件重量	- (KG)

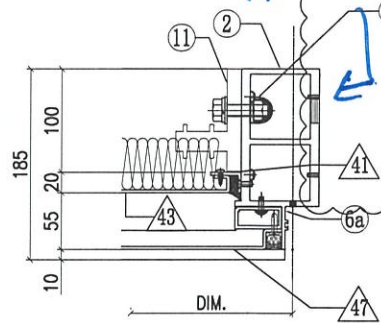
VIEW E



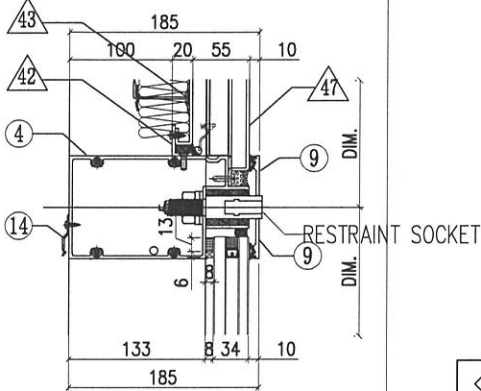
VIEW A



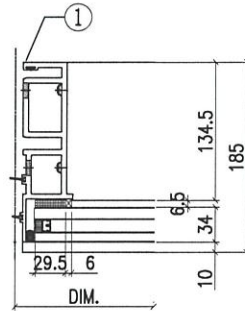
VIEW B



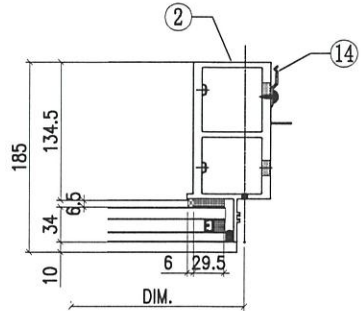
VIEW F



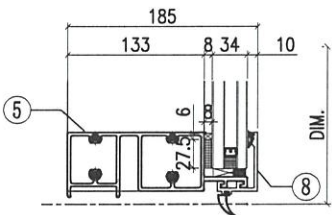
VIEW C



VIEW D



VIEW G



◇ OTHERS (ALUM. & G.M.S. PARTS)			
ITEM	FAB. DWG NO.	LENGTH (mm)	QTY
41	N00813-01A	720.5	1
	30x20X3mm ALUM. ANGLE		
41a	N00813-04	720.5	1
	30x20X3mm ALUM. ANGLE		
42	N00813-01BD	685.5	2
	30x20X3mm ALUM. ANGLE		
43	J858-BP02N-12		1
	665.5 x 760.5 (BACK PANEL)		
44	J858-AP02		1
3mm THK. ALUM. PLATE			
45	J858-AP03		2
	3mm THK. ALUM. PLATE		
46	J858-AP16	100	1
	1mm THK. ALUM. FLASHING		
47	J858-AC102-12		1
	736.5 x 829 (FACE PANEL)		

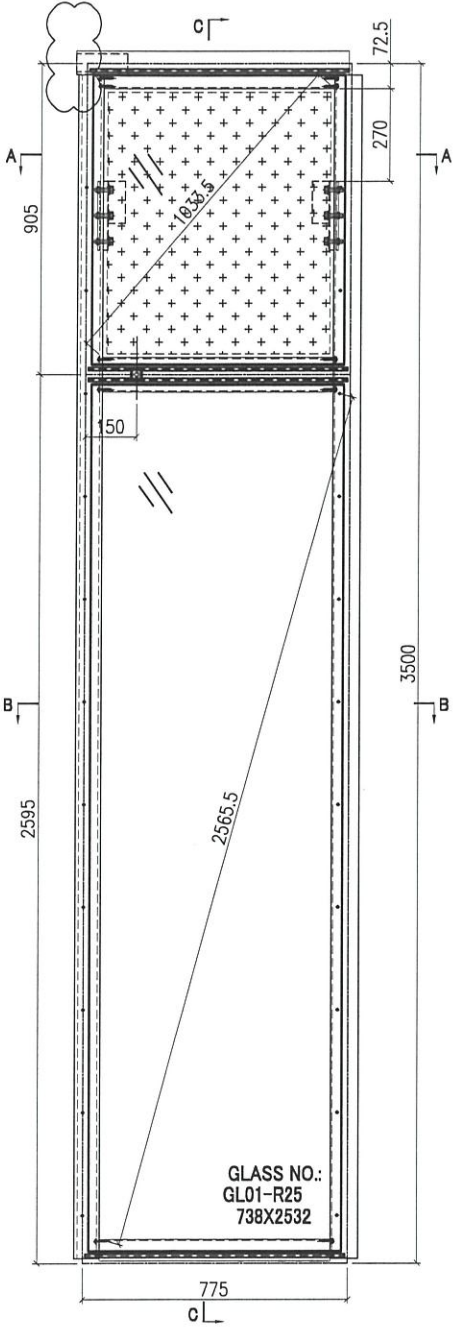
○ ALUM. EXTRUSION			
ITEM	FAB. DWG NO.	LENGTH (mm)	QTY
1	X86273-R02	3467.5	1
2	X86278-R02R	3467.5	1
3	X86279-R07B	805	1
4	X86302-R01B	766.5	1
5	X86280-01Q	766.5	1
6	X86305-R01L	828.5	1
6a	X86305-R01R	828.5	1
7	X86301-01-41	772.5	1
8	X86300-01-43	772.5	1
9	X86283-02R-12	772.5	1
9a	X86283-02L-12	772.5	1
10	X86255-01L	200	1
11	X86255-01R	200	1
12	X86258-01	200	2
13	X86303-02	150	1
14	X86317-01	50	12
15	X86303-01	300	1

AP-STOP R

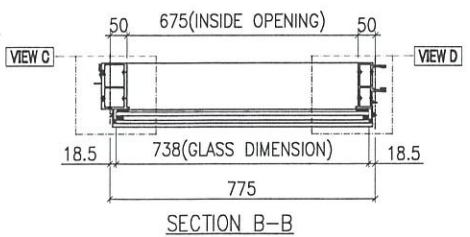
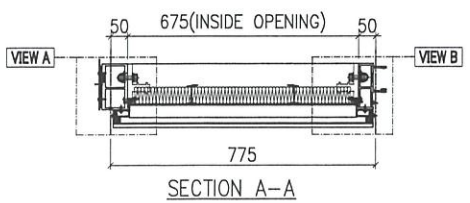
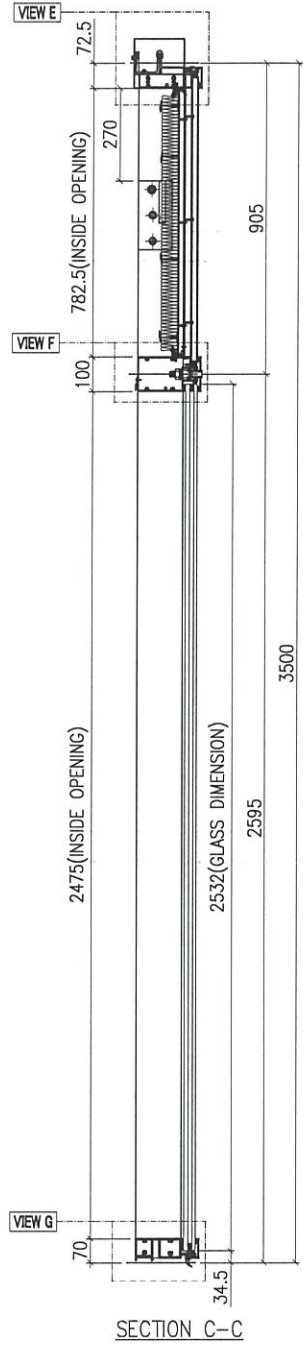


美特鋁質有限公司
MIDI Aluminium Fabricator Ltd.

工程號	J858	類別		物料號	-	圖號	AF-R45A
地盘	康城11期	制圖	K. C	2023-07-25		數量	-
图纸名称	单元组装图	復核	-	-		單件重量	- (KG)
修改	1	採用工廠					
日期	11/04	材料颜色	-				
		材料	-				



GLASS NO.:
GL01-R25
738X2532



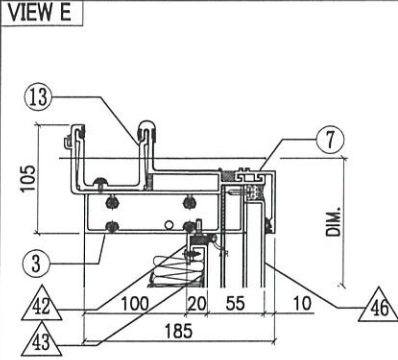
Handwritten signature in blue ink.

GLASS	GLASS NUMBER	WIDTH	HEIGHT	QTY.
	GL01-R25	738	2532	1

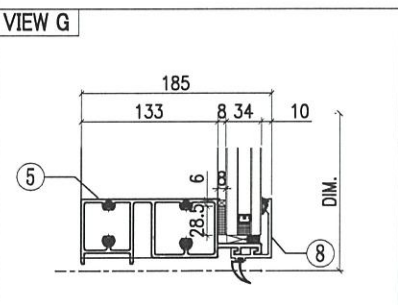
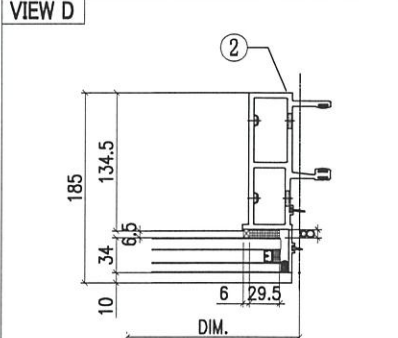
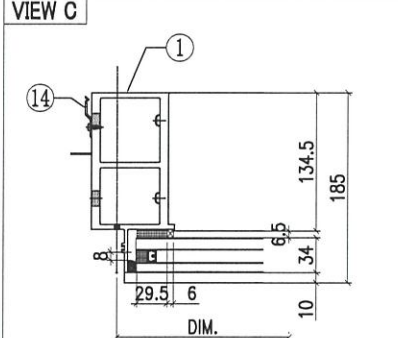
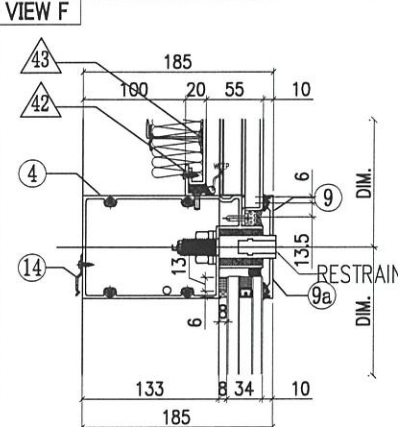
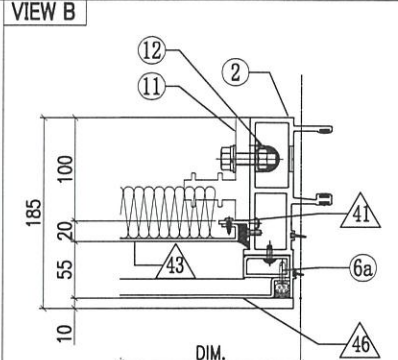
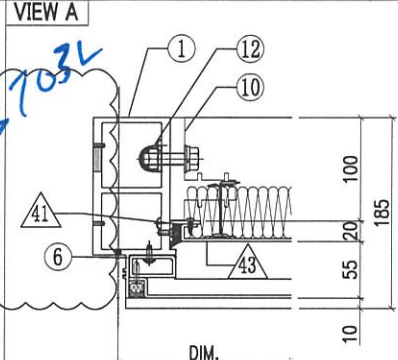


美特鋁質有限公司
MIDI Aluminium Fabricator Ltd.

工程號	J858	類別		物料號	-		
地盘	康城11期	制圖	K. C	2023-07-25	圖號	AP-R45B	
修改	1	採用工廠			數量	-	
日期	11/04	材料颜色	-		單件重量	-	
图纸名称	单元组装图	復核	-			(KG)	
材料	-	批准	-				

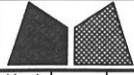


AP-5703L



AP-5703L

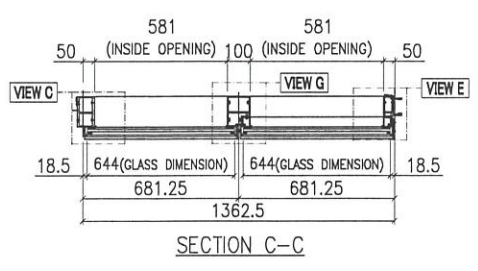
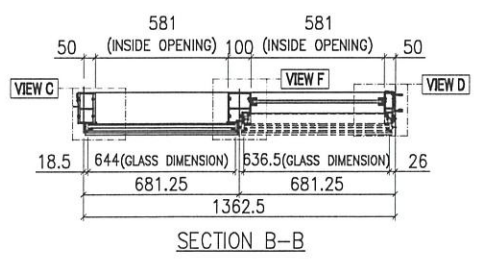
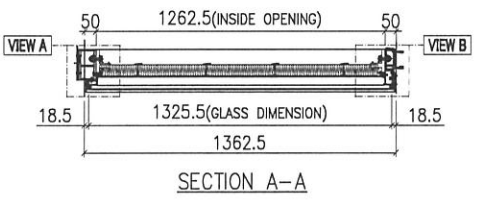
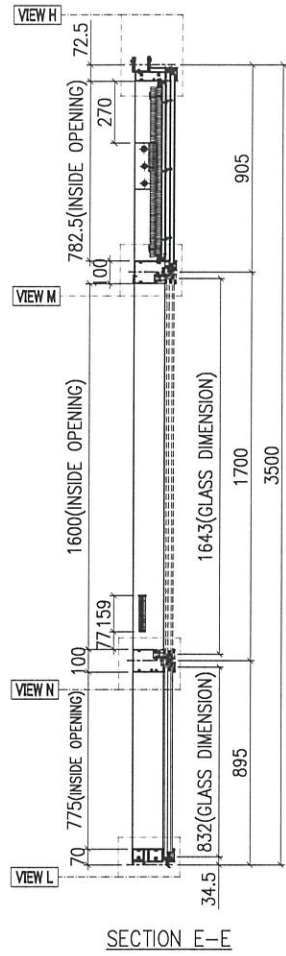
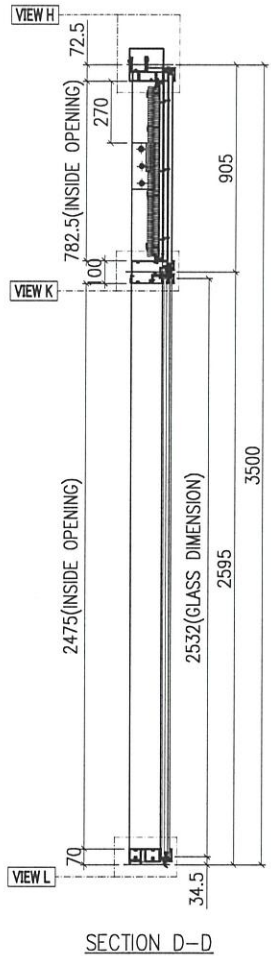
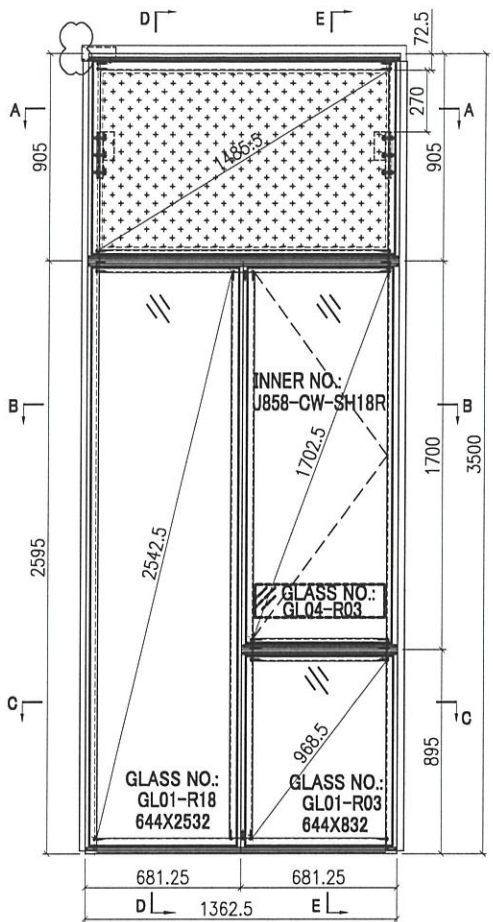
◇ OTHERS (ALUM. & G.M.S. PARTS)				○ ALUM. EXTRUSION			
ITEM	FAB. DWG NO.	LENGTH (mm)	QTY	ITEM	FAB. DWG NO.	LENGTH (mm)	QTY
41	N00813-01A	720.5	2	1	X86278-R02L	3467.5	1
	30x20X3mm ALUM. ANGLE				2	X86272-R02	3467.5
42	N00813-01BC	673	2	3	X86279-R08D	792.5	1
	30x20X3mm ALUM. ANGLE				4	X86302-R02C	754
43	J858-BP02-06		1	5	X86280-01H	754	1
	653 x 760.5 (BACK PANEL)				6	X86305-R01L	828.5
44	J858-AP02		1	6a	X86305-R01R	828.5	1
45	J858-AP03		2	7	X86301-01-40	760	1
	3mm THK. ALUM. PLATE				8	X86300-01-42	760
46	J858-AC102-06		1	9	X86283-02L-04	760	1
	724 x 829 (FACE PANEL)				9a	X86283-02R-04	760
				10	X86255-01L	200	1
				11	X86255-01R	200	1
				12	X86258-01	200	2
				13	X86303-03	150	1
				14	X86317-01	50	12



美特鋁質有限公司
MIDI Aluminium Fabricator Ltd.

工程號	J858	類別		物料號	-
地盘	康城11期	制圖	K. C	2023-07-25	圖號 AM-R13A
修改 1	採用工廠	图纸名称	单元组装图	復核 -	數量 -
日期 11/04	材料颜色 -	材料	-	批准 -	單件重量 - (KG)

蝴蝶窗



Handwritten signature in blue ink.

GLASS	GLASS NUMBER	WIDTH	HEIGHT	QTY.
	GL04-R03	561	145	1
	GL01-R03	644	832	1
	GL01-R18	644	2532	1



美特鋁質有限公司
MIDI Aluminium Fabricator Ltd.

工程號 J858
地盤 康城11期
圖紙名稱 單元組裝圖
材料 -

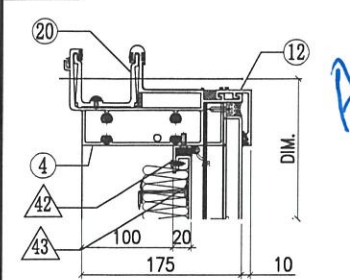
類別
制圖 K. C
復核 -
批准 -

物料號 -
圖號 AM-R13B
數量 -
單件重量 - (KG)

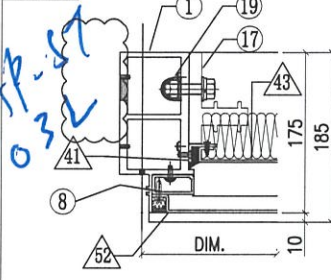
修改 1
日期 11/04

採用工廠
地盤 ✓
材料顏色 -

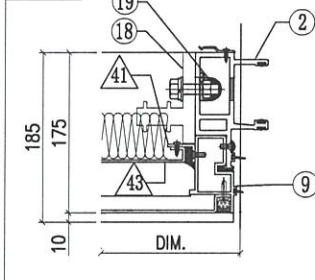
VIEW H



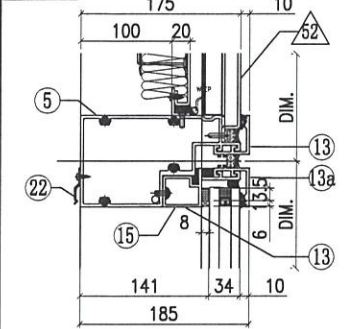
VIEW A



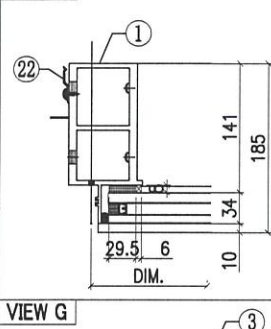
VIEW B



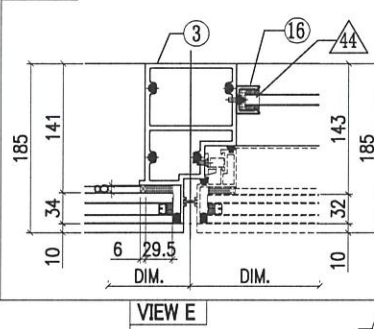
VIEW K



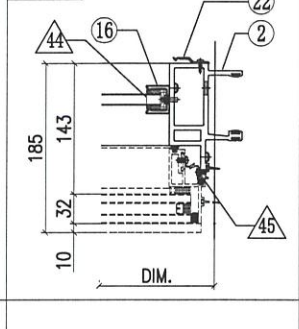
VIEW C



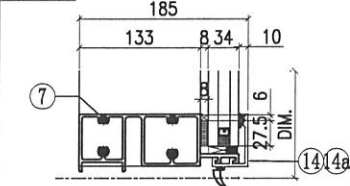
VIEW F



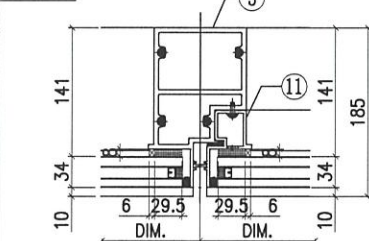
VIEW D



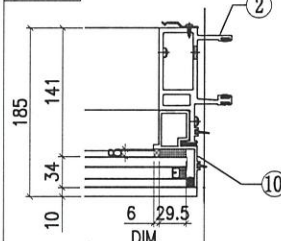
VIEW L



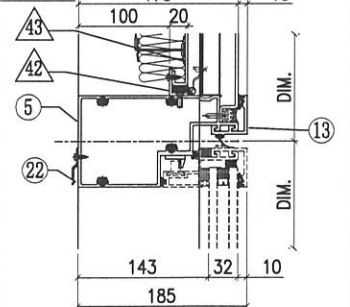
VIEW G



VIEW E



VIEW M



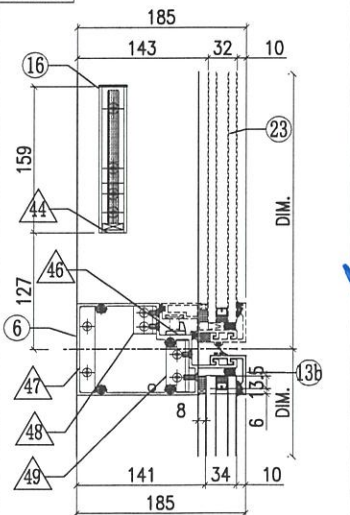
OTHERS (ALUM. & G.M.S. PARTS)

ITEM	FAB. DWG NO.	LENGTH (mm)	QTY
41	N00813-01A	720.5	2
	30x20X3mm ALUM. ANGLE		
42	N00813-01M	1260.5	2
	30x20X3mm ALUM. ANGLE		
43	J858-BP02-01		1
	1240.5x760.5(BACK PANEL)		
44	N541-01	21	2
	43x22x3mm ALUM. ANGLE		
45	J858-AP04		3
	1.5mm THK. ALUM. PLATE		
46	J858-AP05		1
	2mm THK. ALUM. PLATE		
47	B1505-01		1
	6mm THK. ALUM. PLATE		
48	L100-02		1
	25x25x4mm ALUM. ANGLE		
49	L100-01		1
	25x25x4mm ALUM. ANGLE		
50	J858-AP02		1
	3mm THK. ALUM. PLATE		
51	J858-AP03		2
	3mm THK. ALUM. PLATE		
52	AC102-01		1
	3mm THK. FACE PANEL		
53	L-A03	400	1
	1mm THK. ALUM. FLASHING		

ALUM. EXTRUSION

ITEM	FAB. DWG NO.	LENGTH (mm)	QTY
1	X86278-R16L	3467.5	1
2	X86274-R11	3458.5	1
3	X86294-R01	2568	1
4	X86279-R23A	1380	1
5	X86309-R03B	1340.5	1
6	X86281-02RB	659	1
7	X86280-05LB	1340.5	1
8	X86305-R01L	828.5	1
9	X86313-R01R	866.5	1
10	X86314-01R	866	1
11	X86314-05L	866	1
12	X86301-01-20	1347.5	1
13	X86283-01-24	1347.5	1
13a	X86283-01-11	666	1
13b	X86283-04-11	666	1
14	X86300-01-10	666	1
14a	X86300-01-10	666	1
15	X86312-01C	658	1
16	X86282-01	159	2
17	X86255-01L	200	1
18	X86255-01R	200	1
19	X86258-01	200	2
20	X86303-03	150	1
22	X86317-01	50	23
23	(窗玉) J858-CW-SH18R		1

VIEW N



AP-57
03L

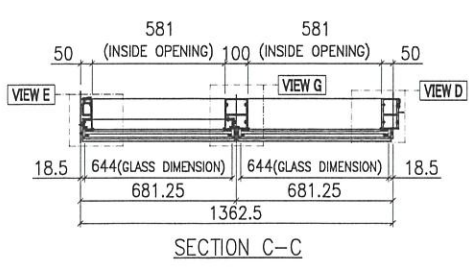
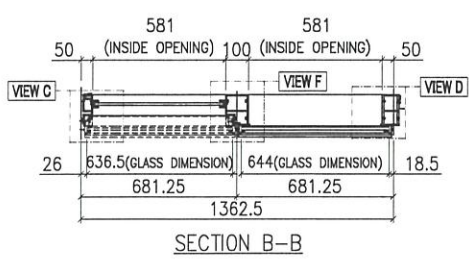
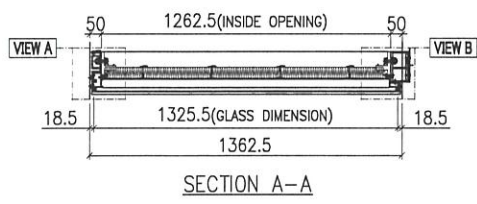
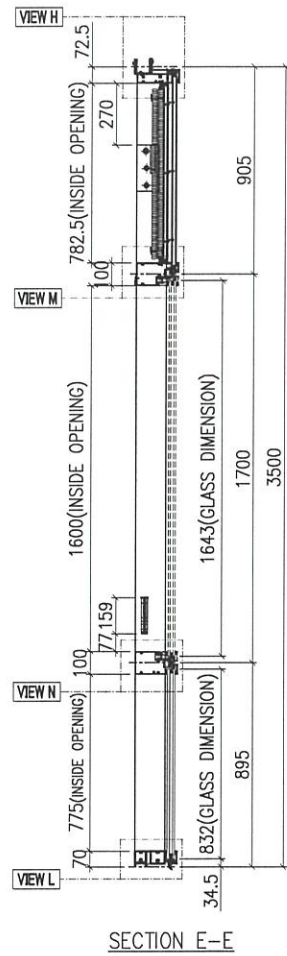
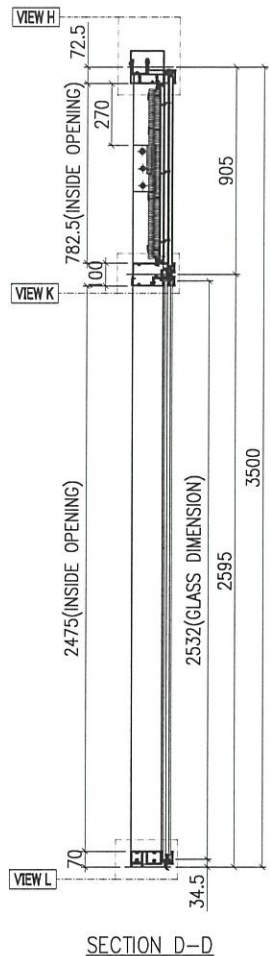
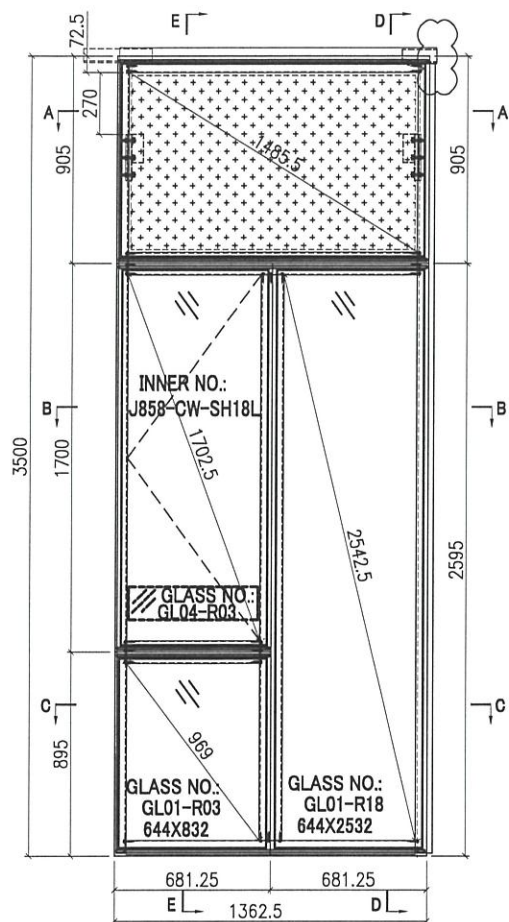
AP-57
03L



美特鋁質有限公司
MIDI Aluminium Fabricator Ltd.

工程號	J858	類別		物料號	-
地盘	康城11期	制圖	K. C	2023-07-25	圖號 AM-R14A
修改 1	採用工廠	地盤	✓	图纸名称	单元组装图
日期 11/04	材料颜色	-	材料	-	數量 -
					單件重量 - (KG)

蝴蝶窗



Handwritten signature

GLASS	GLASS NUMBER	WIDTH	HEIGHT	QTY.
	GL04-R03	561	145	1
	GL01-R03	644	832	1
	GL01-R18	644	2532	1



美特鋁質有限公司
MIDI Aluminium Fabricator Ltd.

工程號 J858
地盘 康城11期
图纸名称 单元组装图

類別
制圖 K. C
復核 -
批准 -

物料號 -
2023-07-25

圖號 AM-R14B
數量 -
單件重量 - (KG)

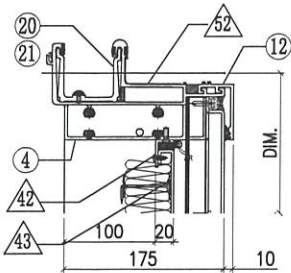
修改 1
日期 11/04

採用工廠
材料颜色 -

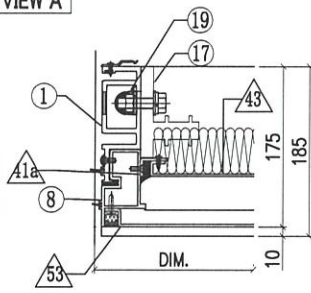
地盘 ✓

材料 -

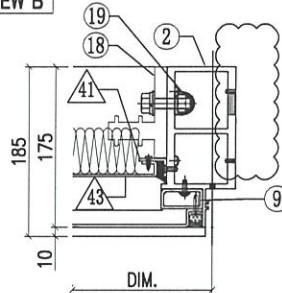
VIEW H



VIEW A

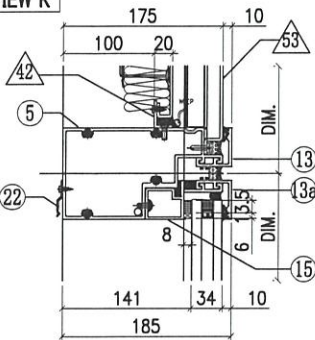


VIEW B

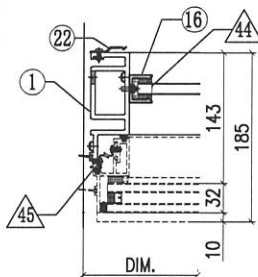


AP-5103R

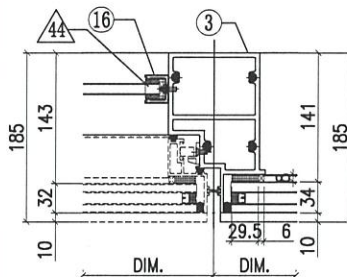
VIEW K



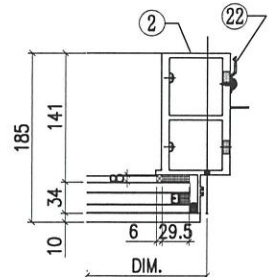
VIEW C



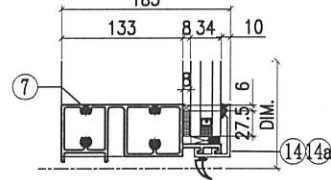
VIEW F



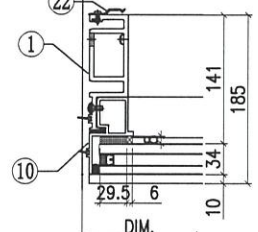
VIEW D



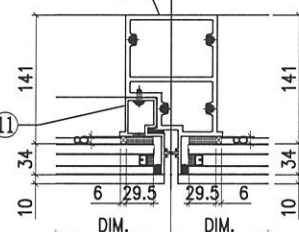
VIEW L



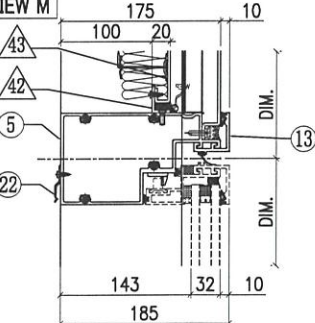
VIEW E



VIEW G



VIEW M



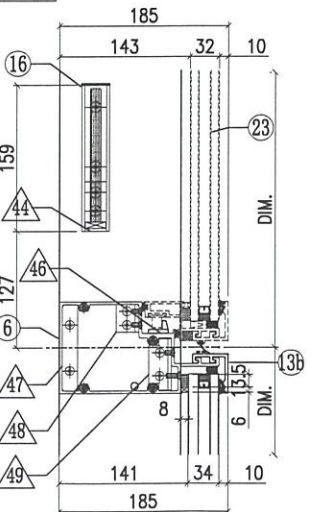
OTHERS (ALUM. & G.M.S. PARTS)

ITEM	FAB. DWG NO.	LENGTH (mm)	QTY
41	N00813-01A	720.5	1
	30x20x3mm ALUM. ANGLE		
41a	N00813-04	720.5	1
	30x20x3mm ALUM. ANGLE		
42	N00813-01M	1260.5	2
	30x20x3mm ALUM. ANGLE		
43	J858-BP02N-01		1
	1240.5x760.5(BACK PANEL)		
44	N541-01	21	2
	43x22x3mm ALUM. ANGLE		
45	J858-AP04		3
	1.5mm THK. ALUM. PLATE		
46	J858-AP05		1
	2mm THK. ALUM. PLATE		
47	B1505-01		1
	6mm THK. ALUM. PLATE		
48	L100-02		1
	25x25x4mm ALUM. ANGLE		
49	L100-01		1
	25x25x4mm ALUM. ANGLE		
50	J858-AP02		1
	3mm THK. ALUM. PLATE		
51	J858-AP03		2
	3mm THK. ALUM. PLATE		
52	J858-AP16	100	1
	1mm THK. ALUM. FLASHING		

ALUM. EXTRUSION

ITEM	FAB. DWG NO.	LENGTH (mm)	QTY
1	X86288-R12	3458.5	1
2	X86278-R16R	3467.5	1
3	X86294-R03	2568	1
4	X86279-R24A	1380	1
5	X86309-R04B	1340.5	1
6	X86281-02LB	659	1
7	X86280-05RB	1340.5	1
8	X86313-R01L	866.5	1
9	X86305-R01R	828.5	1
10	X86314-01L	866	1
11	X86314-05R	866	1
12	X86301-01-20	1347.5	1
13	X86283-01-24	1347.5	1
13a	X86283-01-11	666	1
13b	X86283-04-11	666	1
14	X86300-01-10	666	1
14a	X86300-01-10	666	1
15	X86312-01C	658	1
16	X86282-01	159	2
17	X86255-01L	200	1
18	X86255-01R	200	1
19	X86258-01	200	2
20	X86303-02	150	1
21	X86303-01	300	1
22	X86317-01	50	23
23	(寶玉) J858-CW-SH18L		1

VIEW N



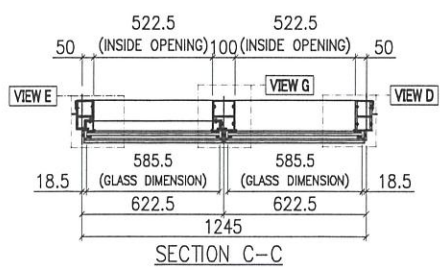
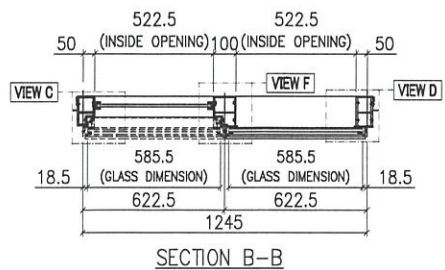
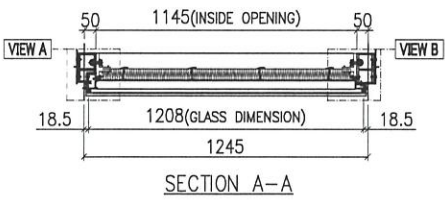
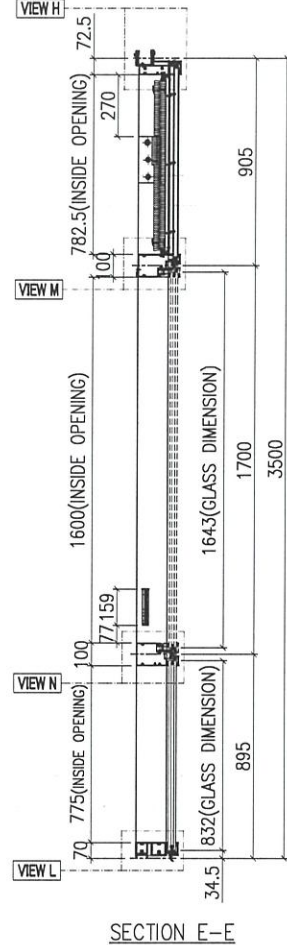
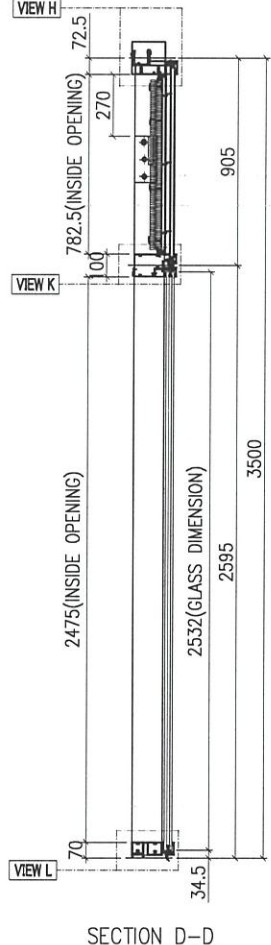
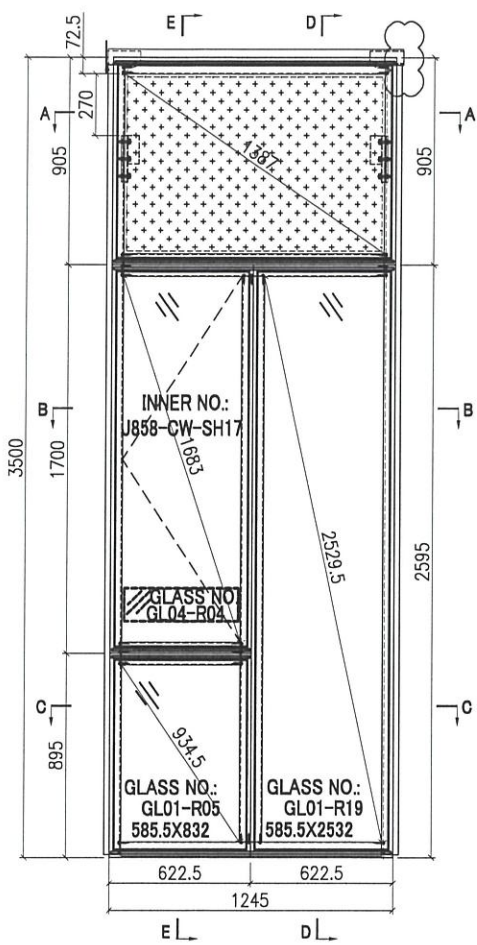
1	AC102-01	3mm THK. FACE PANEL	400	1
53	L-A03	1mm THK. ALUM. FLASHING		1

AP-5103R



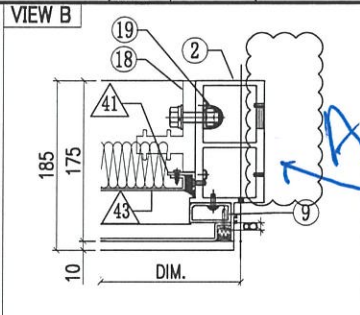
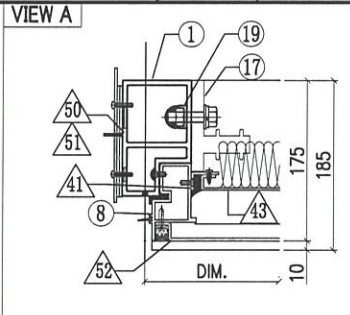
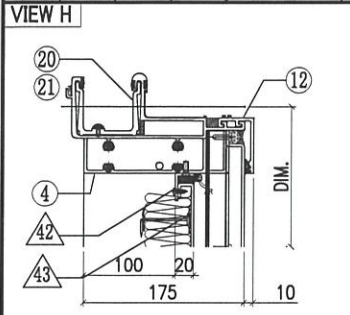
美特铝质有限公司
MIDI Aluminium Fabricator Ltd.

工程號	J858	類別		物料號	-		
地盘	康城11期	制圖	K. C	2023-07-25	圖號	AM-R15A	
修改 1	採用工廠	地盤	✓	图纸名称	单元组裝图	數量	-
日期 11/04	材料颜色	-		材料	-	單件重量	- (KG)

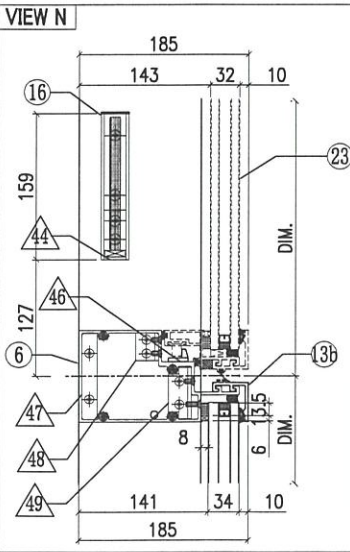
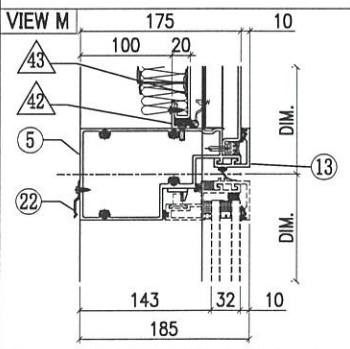
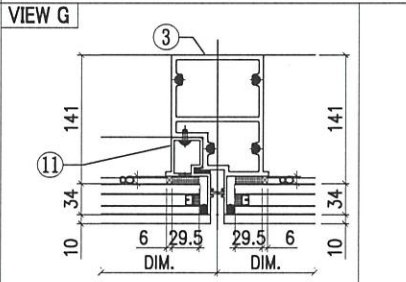
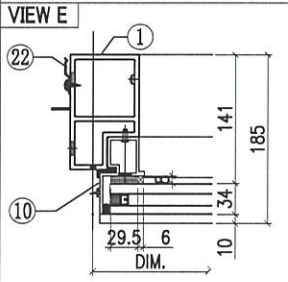
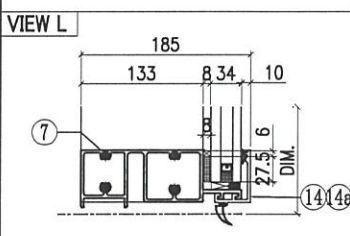
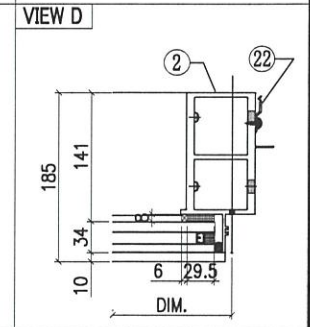
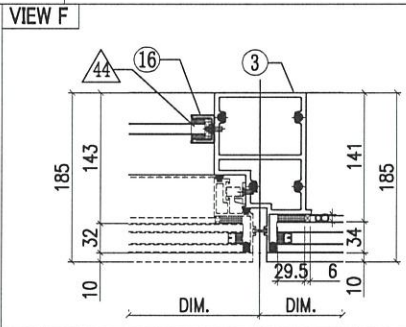
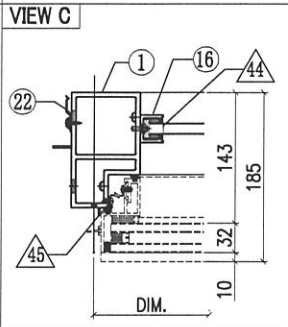
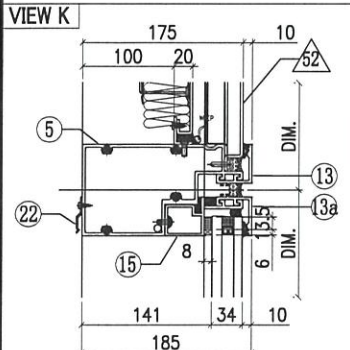


Handwritten blue notes and signatures.

GLASS	GLASS NUMBER	WIDTH	HEIGHT	QTY.
	GL04-R04	502.5	145	1
	GL01-R05	585.5	832	1
	GL01-R19	585.5	2532	1



AP-5703R



OTHERS (ALUM. & G.M.S. PARTS)

ITEM	FAB. DWG NO.	LENGTH (mm)	QTY
41	N00813-01A	720.5	2
	30x20x3mm ALUM. ANGLE		
42	N00813-01E	114.3	2
	30x20x3mm ALUM. ANGLE		
43	J858-BP02-05	1123 x 760.5 (BACK PANEL)	1
44	N541-01	21	2
	43x22x3mm ALUM. ANGLE		
45	J858-AP04	1.5mm THK. ALUM. PLATE	3
	J858-AP05	2mm THK. ALUM. PLATE	
47	B1505-01	6mm THK. ALUM. PLATE	1
48	L100-02	25x25x4mm ALUM. ANGLE	1
49	L100-01	25x25x4mm ALUM. ANGLE	
50	J858-AP02	3mm THK. ALUM. PLATE	1
51	J858-AP03	3mm THK. ALUM. PLATE	
52	AC102-05	3mm THK. FACE PANEL	1
53	L-A03	400	1
	1mm THK. ALUM. FLASHING		

ALUM. EXTRUSION

ITEM	FAB. DWG NO.	LENGTH (mm)	QTY
1	X86277-R19L	3458.5	1
2	X86278-R16R	3467.5	1
3	X86294-R03	2568	1
4	X86279-R25B	1295	1
5	X86309-R04D	1223	1
6	X86281-02LC	600.5	1
7	X86280-05RE	1223	1
8	X86313-R05L	866.5	1
9	X86305-R01R	828.5	1
10	X86314-02L	866	1
11	X86314-05R	866	1
12	X86301-01-06	1230	1
13	X86283-01-07	1230	1
13a	X86283-01-27	607.5	1
13b	X86283-04-27	607.5	1
14	X86300-01-28	607.5	1
14a	X86300-01-28	607.5	1
15	X86312-01D	599.5	1
16	X86282-01	159	2
17	X86255-01L	200	1
18	X86255-01R	200	1
19	X86258-01	200	2
20	X86303-02	150	1
21	X86303-03	150	1
22	X86317-01	50	23
23	(窗玉) J858-CW-SH17		1