

工程指示 / 要求簡箋(E.I.)

工程指示編號：EI / 5703 / 23

修改版次： A

工程編號： J - 858

工程名稱：將軍澳日出康城 11

工程項目：趟門 開土機 / 垃圾槽 21/F - R/F 位置 暫停 出貨事宜

收件人：生統

發件人：Ant Yeung

日期：03/04/2023

內容：

A 版：附上地盆垃圾槽的位置，見後頁。 垃圾槽* 21/F - R/F

T1B-SD-C1 / B 座 C 單位 21/F - R/F

T2A-SD-B1 / A 座 B 單位 21/F - R/F

T3A-SD-C1 / A 座 C 單位 21/F - R/F

垃圾槽的位置 21/F - R/F 鋁通，趟門內框料，趟門玉，配件為暫停出貨狀態。

請保持生產，待地盆給予出貨通知才出貨。

附上地盆開土機的位置，見後頁。

開土機的位置的鋁通，趟門內框料，趟門玉為暫停出貨狀態。

請保持生產，待地盆給予出貨通知才出貨。

T1 B-B 單位 門編號 T1B-SD-B2 T1B-SD-B1 T1B-SD-B1 61F

T1 B-C 單位 門編號 T1B-SD-C2 T1B-SD-C1 T1B-SD-C1 61F

T2 B-B 單位 門編號 T2B-SD-B2 T2B-SD-B1 T2B-SD-B1 66F

T2 B-C 單位 門編號 T2B-SD-C2 T2B-SD-C1 T2B-SD-C1 66F

T3 A-D 單位 門編號 T3A-SD-D2 T3A-SD-D1 T3A-SD-D1 66F

T3 A-E 單位 門編號 T3A-SD-E2 T3A-SD-E1 T3A-SD-E1 66F

涉及趟門 EI5195

請在 2023.04.10 前完成上列要求。

附：頁

原合約工程包

原合約工程加 / 減賬

新工程報價

分發東莞各部門：

() 生產技術總監 連附件 (✓) 技術部 連附件 () 生產部 連附件 () 機械設計部 連附件

() 採購部 連附件 (✓) 生產統籌部 連附件 (✓) 小羅&清 連附件

() 質檢部 連附件 () 會計部 連附件 () 報關組 連附件 (✓) 其他 水洪, 楊榮輝 連附件

分發香港各部門：

() 行政部 連附件 () 會計部 連附件 () 統籌部 連附件 (✓) 工程部地盤科文 連附件 **積哥**

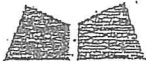
() 採購部 連附件 () QS 部 連附件 () 維修部 連附件 () 其他 _____ 連附件

傳遞編號：

發件人簽署：

HK 657 / 23

項目經理簽署：



INTERNAL MEMO

送呈: 梅姐 阿源 Jason 發出日期: 1-4-2023

發件人: (Signature) 發出張數: 3張

副本送交: 暫停安裝槽位抽門出貨通知:

因為 T1, T2, T3 座垃圾槽位長時間水浸, 以及

垃圾堆集, 環境惡劣已致有關單位抽門不能安裝, 詳情如下:

EI-5195 外抽框, 內框, 門玉, 滑板, 及所有配件.

座數	編號	單位	檔尺
T1	T1B-SD-C1	BC單位	211F-R1F
T2	T2A-SD-B1	AB單位	211F-R1F
T3	T3A-SD-C1	AC單位	211F-R1F

直至抽門抽知, 附位置圖3張。

發件人簽署: (Signature)

樓層平面圖



10/F, 12/F, 39/F, 41/F, 60/F
 LAYOUT PLAN FOR TOWER 11 (1:75)
 (13/F, 14/F, 24/F, 34/F, 44/F, 54/F FLOORS OMITTED)



B.L. REF. :

CLIENT : 信和地產有限公司
 Sino Land Company Limited

ARCHITECT : Ronald Yu & Partners
 Registered Professional Architects
 Ronald Liu & Partners (HK) Ltd.
 羅國強建築師事務所有限公司

STRUCTURAL ENGINEER : Gammorn

FAVOUR CONSULTANT: AECOM

NOTE:
 1. ALL DIMENSIONS ARE IN mm.
 2. ALL ELEVATIONS ARE VIEWED FROM OUTSIDE.
 3. ALL DIMENSIONS TO BE VERIFIED ON SITE BEFORE FABRICATION.

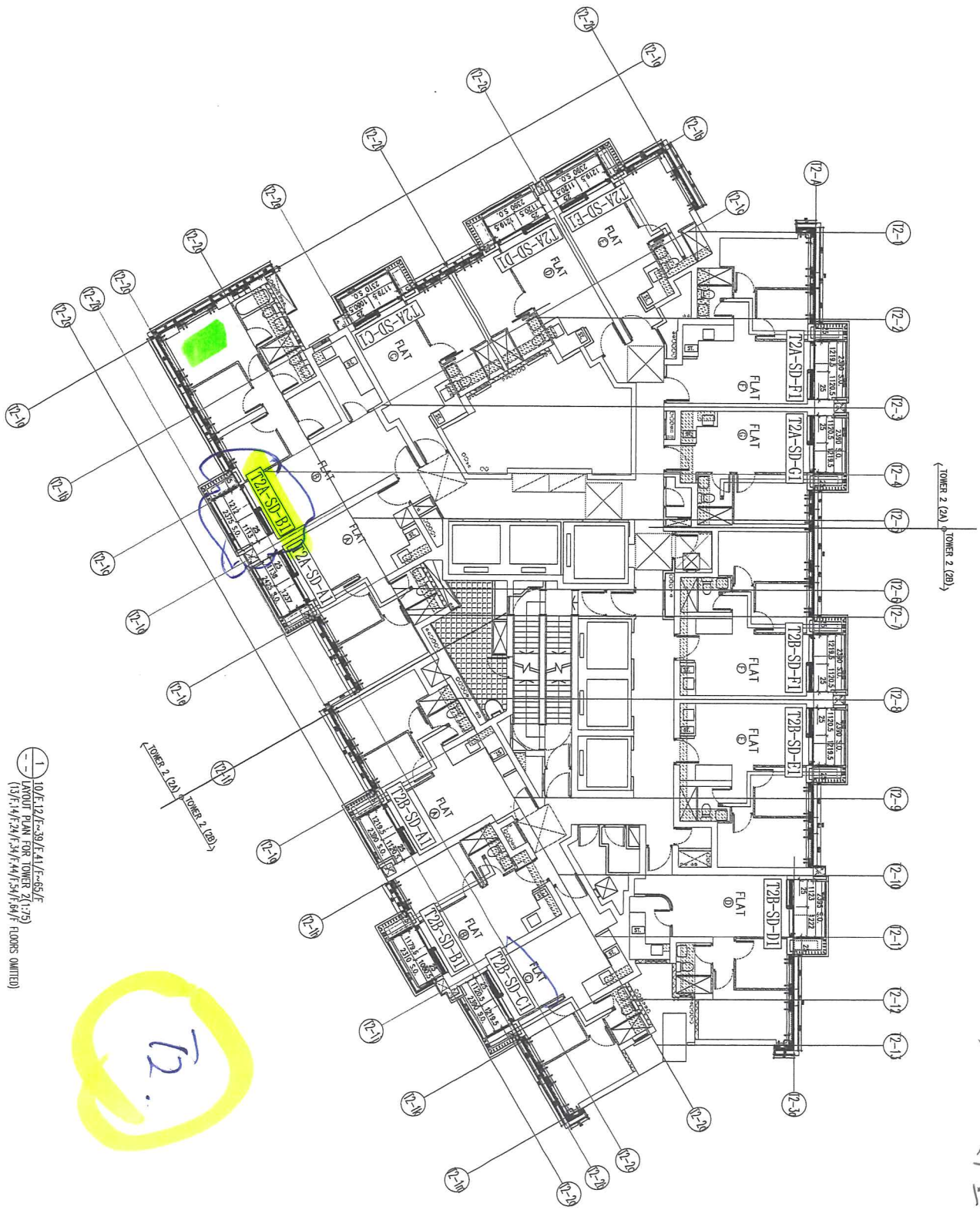
LEGEND:
 (ST) DETAIL MARK NO.
 (WOOD) REFER SHEET NO.
 1. F.F.L. — FINISHED FLOOR LEVEL
 2. S.F.L. — STRUCTURAL FLOOR LEVEL
 3. (R) — REINFORCED DETAIL

JOB NO. :	J-053
DATE :	14-Jun-22
SCALE :	1:80(A1)
DRAWN BY :	KY
CHECKED BY :	YB
PROJECT :	PROPOSED RESIDENTIAL DEVELOPMENT AT TOWER 700F, PHASE 11, LIONS PARK TSEUNG KWAN O, N.T.
TITLE :	TYPICAL SLIDING DOOR PLAN AT TOWER 11
UNITED STATES OF AMERICA	UNITED STATES OF AMERICA
REV. NO. :	J053-CW-50-F101
REV. :	-

UNITED STATES OF AMERICA
 MDDI
 510 Chee Koo Ling Road, Kowloon
 Tel: 23489711-4 Fax: (852) 27277665

UNITED STATES OF AMERICA
 美特堅有限公司
 510 慈湖徑, 九龍
 電話: 23489711-4 傳真: (852) 27277665

垃圾樓位圖



10/E/12/F-29/F/41/F-65/F
 ANNOT PLAN FOR TOWER 2A(7/5)
 (13/E/14/F/24/F/34/F/44/F/54/F/64/F FLOORS OMITTED)

72.

B.D. REF.:

CLIENT :
 信和置業有限公司
 Sino Land Company Limited

ARCHITECT :
 Ronald Yu & Partners
 Ronald Yu, Director of Architecture (HK) Ltd.
 吳文強建築師事務所(香港)有限公司
 MAIN CONTRACTOR :

STRUCTURAL ENGINEER :
 Gammon
 AECOM
 FACADE CONSULTING:
 AECOM

NOTE :
 1. ALL DIMENSIONS ARE IN mm.
 2. ALL ELEVATIONS ARE VIEWED FROM OUTSIDE.
 3. ALL DIMENSIONS TO BE VERIFIED ON SITE BEFORE FABRICATION.

LEGEND :
 (ST) DETAIL WORK NO.
 (MOD) REFER SHEET NO.

1. F.F.L. --- FINISHED FLOOR LEVEL
 2. S.F.L. --- STRUCTURAL FLOOR LEVEL
 3. (D) --- FINISHED DEWALL

JOB NO. : J-850
 PRODUCT : PROPOSED RESIDENTIAL DEVELOPMENT AT TOWER 200A, PHASE 11, LOHAS PARK TSEUNG KWAN O, N.T.
 TITLE : TYPICAL SLIPING DOOR PLAN AT TOWER 2

DATE : 14-Jun-22 SCALE : 1:80(A1)
 DRAWN BY : KY CHECKED BY : YB
 MIDI Architecture & Interiors
 Unit 6-8, Sunny Industrial Centre, 1/F
 610 Chee Kwo Ling Road, Kowloon
 Tel: 24282211-4 Fax: (852) 27272655
 DWG NO. : J850-CW-SD-4201 REV. : -

