

工程指示 / 要求簡箋(E.I.)

工程指示編號：EI 15671/23 (原 EI 5272) 修改版次：
 工程編號：J - 858 工程名稱：將軍澳日出康城 LP 11
 工程項目：幕牆 大貨單元件加工圖
 收件人：生統 發件人：Ant Yeung 日期：01/02/2023

要求提供 / 確認 事項：

根據今天早上與生產溝通轉角生窗單元需要修改的內容，請按附頁指示修改圖紙，謝謝！
 此單涉及 EI5272 及 EI5527 修改。

請在 2023.2.10 前完成上列要求。

附： 頁

原合約工程包 原合約工程加 / 減賬 新工程報價

分發 拆圖 ()BUN 連附件

分發東莞各部門：

() 生產技術總監 連附件 (✓) 技術部 連附件 () 生產部 連附件 () 機械設計部 連附件
 () 採購部 連附件 (✓) 生產統籌部 連附件 (✓) 小羅&清 連附件
 () 質檢部 連附件 () 會計部 連附件 () 報關組 連附件 (✓) 其他 水洪 連附件

分發香港各部門：

() 行政部 連附件 () 會計部 連附件 () 統籌部 連附件 (✓) 工程部地盤科文積哥 連附件
 () 採購部 連附件 () QS 部 連附件 () 維修部 連附件 () 其他 _____ 連附件

傳遞編號：

HK 0137 123

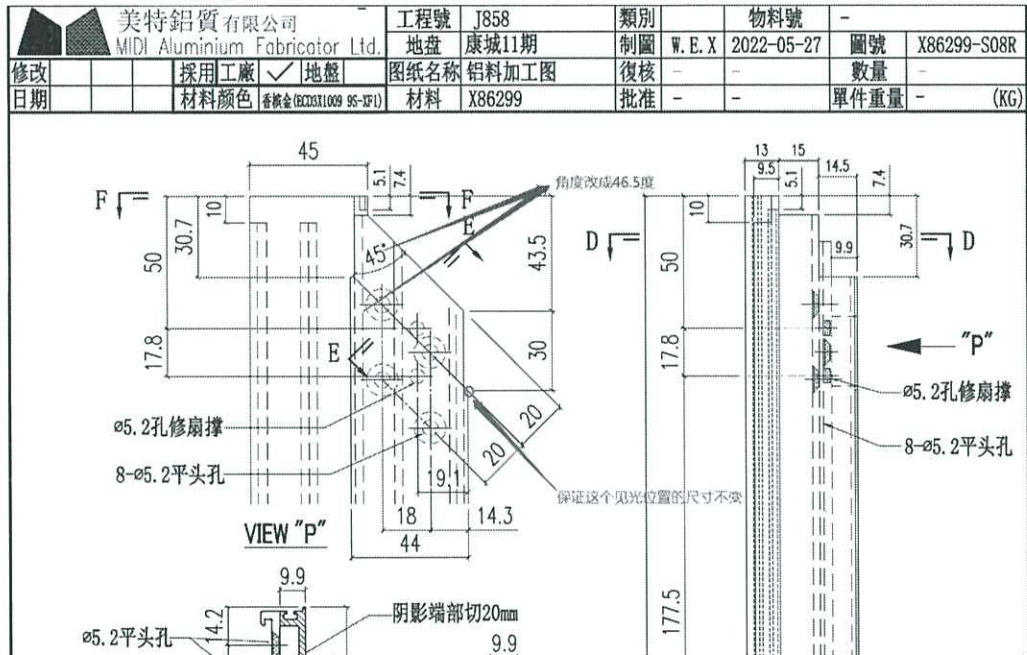
發件人簽署：

項目經理簽署：

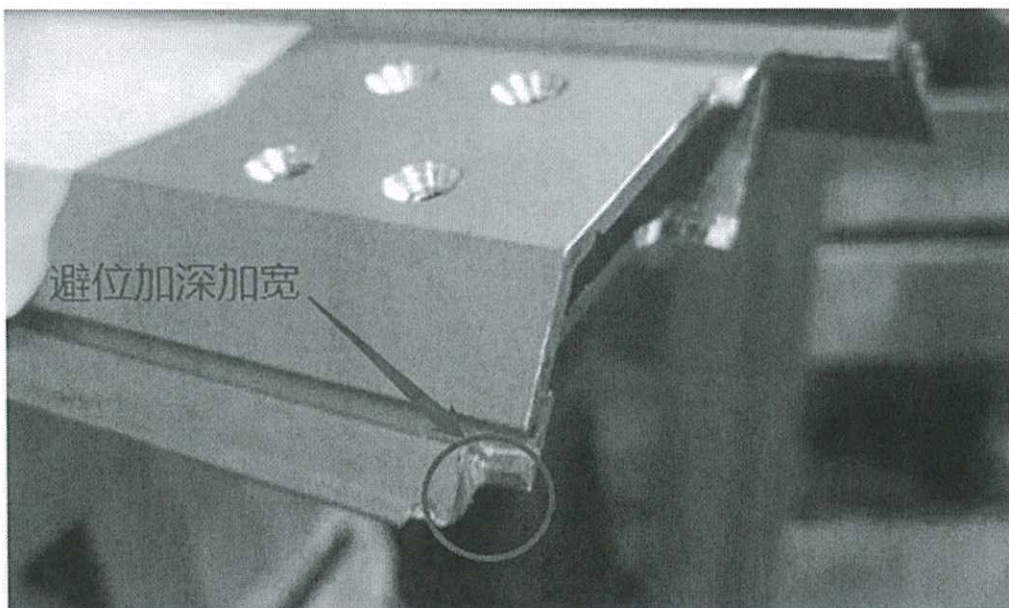
J858 生产提出整改事项

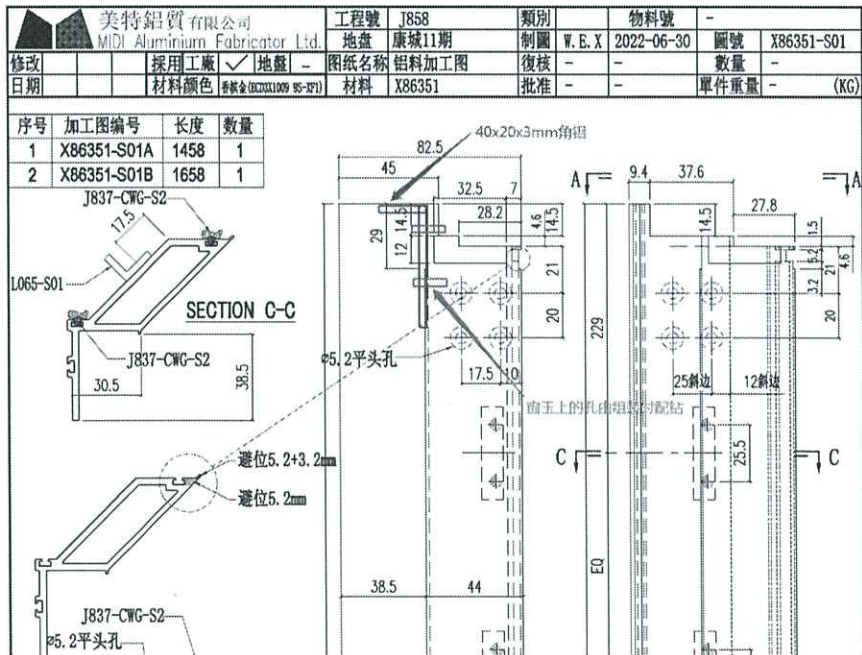
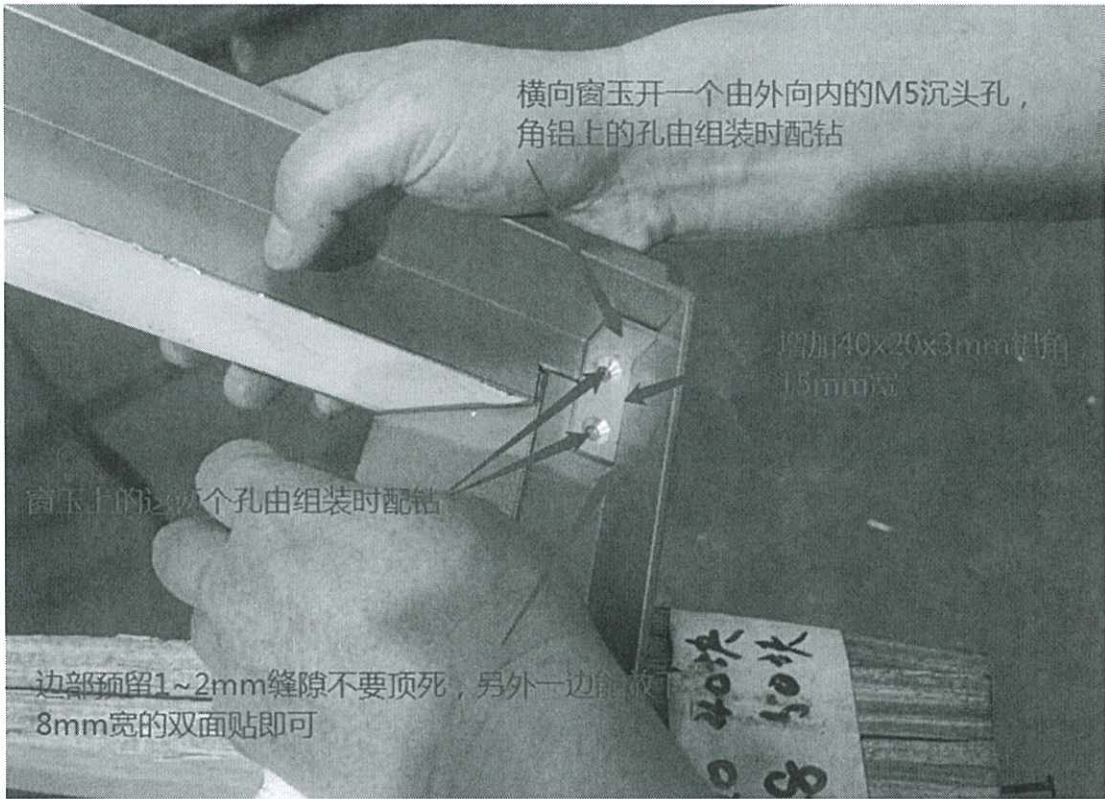
前提：转角生窗单元组装不紧密，生产提出需要按照以下来整改：

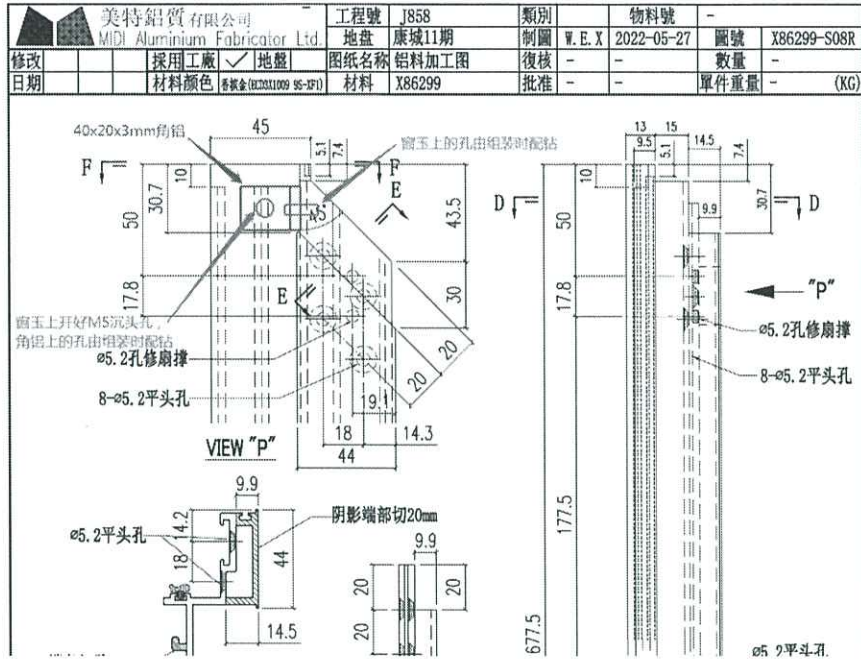
1. 横向窗玉料（X86299）在转角边保证见光位置不变，角度由 45 度改成 46.5 度，组装时打胶，确保连接紧密；



2. 转角边竖向窗玉料（X86351）顶底与横向窗玉料相碰的胶条避位由于工艺问题无法加工到位，导致胶条压不平，避位需要加深加宽；



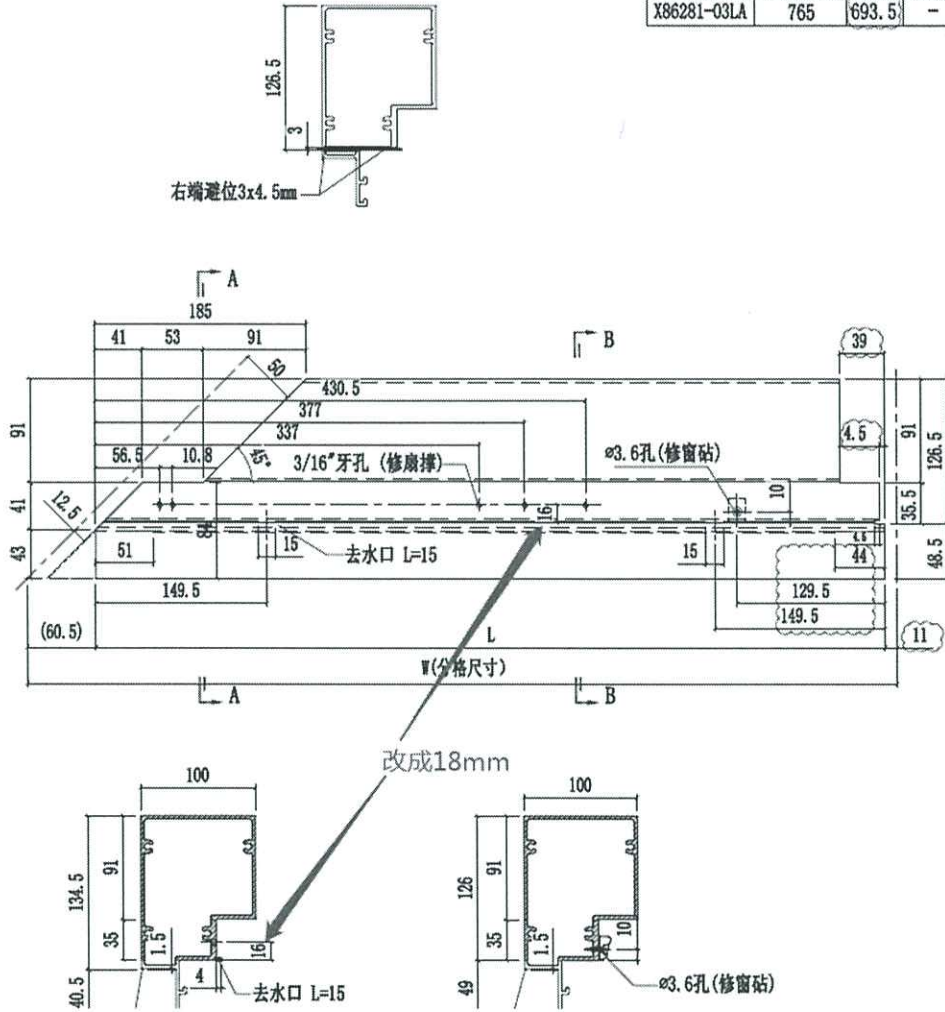




4. 窗玉顶底的中横梁(X86309、X86281)锁窗撑孔的定位尺寸由16mm改成18mm（窗撑的避位修改由工厂组装时自行完成）

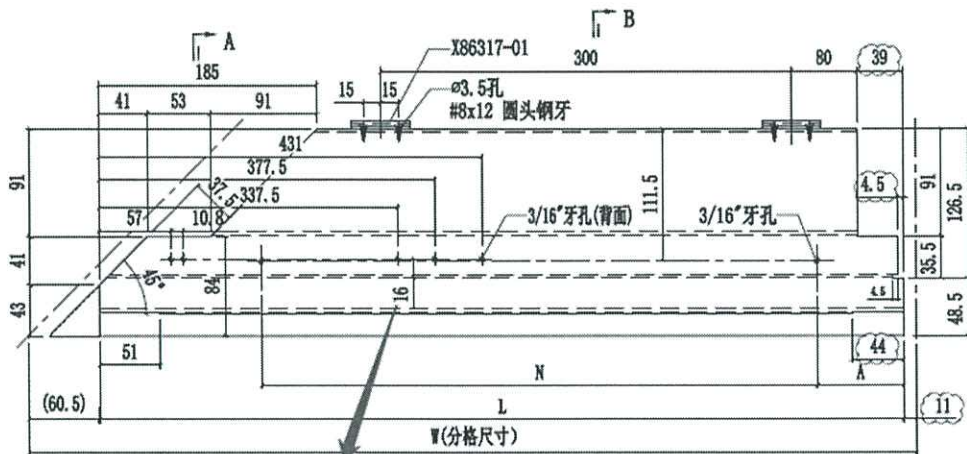
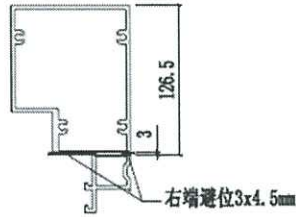
MIDI Aluminium Fabricator Ltd.		工程號	J858	類別	-					
修改	1 2	採用工廠	✓ 地盤	圖紙名稱	鋁料加工圖	制圖	W. E. X	2022-07-29	圖號	X86281-03L
日期	17/11/15/12	材料顏色	香檳金 (R1011009 SS-1P)	材料	X86281	復核	-	-	數量	-
									單件重量	- (KG)
									批准	-

部件編號	W(分格尺寸)	L	數量
X86281-03LA	765	693.5	-



 美特鋁質有限公司 MIDI Aluminium Fabricator Ltd.		工程號 J858 地盘 康城11期	類別 制圖 W. E. X 2022-07-29	物料號 - 圖號 X86309-03L
修改 1 日期 15/12	採用工廠 <input checked="" type="checkbox"/> 地盘 - 材料顏色 香鐵金 (R0311) 95-107	图纸名称 铝料加工图 材料 X86309	復核 - 批准 -	數量 - 單件重量 - (KG)

部件编号	W(分格尺寸)	L	A	N	数量
X86309-03LA	765	693.5	73.5	Ø250c/cx2	-



改成18mm

