

工程指示 / 要求簡箋(E.I.)

工程指示編號：EI / 5635 / 24

修改版次：O

工程編號：J - 858

工程名稱：將軍澳日出康城 11

工程項目：幕牆 特色層室外收口鋁板 地盤用

收件人：生統

發件人：Paul Wong

日期：14/06/2024

內容

O 版: 因應地盤進度, T1AGBF 要先交場, 由於 T1 51/F-60/F 已包裝好, 先抽取 T1 51-60/F AG BF 的卡板出貨。

N 版: 因應地盤進度, T3 BB BE 要先交場, 因此此兩柱的收口優先生產及出貨。

M 版: 因應鋁板未完成生產, (會阻交場給寶發,阻拆吊船,阻 OP) 業主再度重申要加快生產。會議上 繆生老闆 已答應須加快, 要按此期完成生產

附上 EI5635 / EI7468 鋁板預算出貨排期, 此作記錄。在群組 2024.05.22 已同步通知。

L 版: 附上鋁板預算出貨排期, 此作記錄。早前在群組 10/1/2024 已通知。

K 版: 放行 AQ51-55, 不用加力骨, 不用棉, 請按最新版本圖紙生產。  
AQ56, 57 不用加力骨, 不用棉, 在廠未出貨的, 先修改好才出貨。

06 21

請在 2024.05.31 前完成上列要求。

附： 頁  
分發東莞各部門：

( ) 生產技術總監  連附件 (✓) 技術部  連附件 ( ) 生產部  連附件 ( ) 機械設計部  連附件  
( ) 採購部  連附件 (✓) 生產統籌部  連附件 (✓) 小羅&清  連附件  
( ) 質檢部  連附件 ( ) 會計部  連附件 ( ) 報關組  連附件 ( ) 其他  連附件

分發香港各部門：

( ) 行政部  連附件 ( ) 會計部  連附件 ( ) 統籌部  連附件 (✓) 工程部地盤科文 積哥  連附件  
( ) 採購部  連附件 ( ) QS 部  連附件 ( ) 維修部  連附件 ( ) 其他  連附件

傳遞編號：

HK 1152 / 24

發件人簽署：

項目經理簽署：

## 南 nan\* 的聊天記錄

2024 年 06 月 13 日



南 nan\*

13:47:19



南 nan\*

13:49:47

EI5635 T1座 51-60F 分三个卡板包装好，  
不能去拆开。

南 nan\*

13:49:54

如果你们先要 T1 AG BF 位置 (T1A/B-  
CW6)，建议可以选择出这一个卡板：

南 nan\*

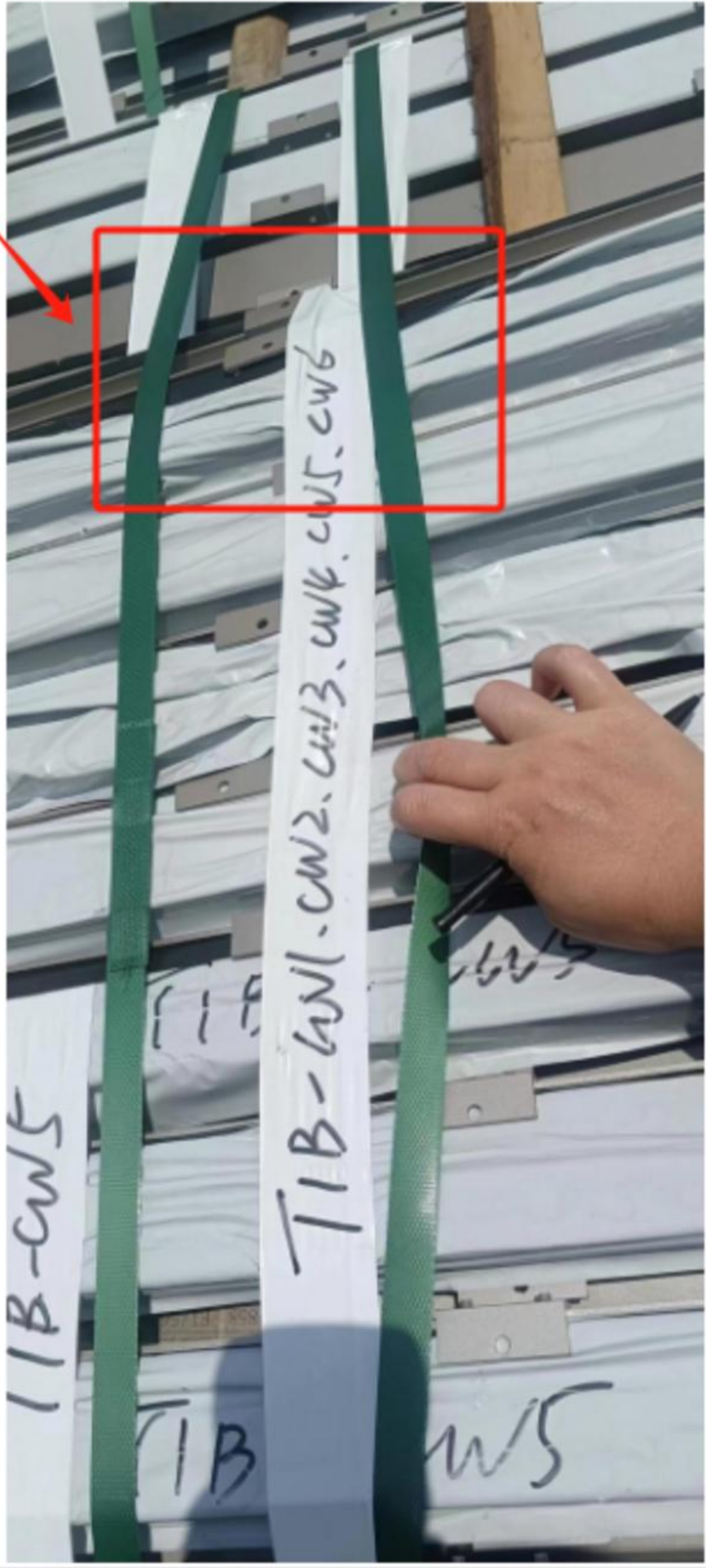
13:50:10



南 nan\*

13:50:50

去到现场也很好拿，上面有些用于区域



T1B-CW5

T1B-CW1-CW2-CW3-CW4-CW5-CW6

T1B

CW5



11B-CW15

T1B-CW11-CW12-CW13-CW14-CW15-CW16

5005

858 FT/56

SMC  
71A-CW4-CWS

51-607

9495/12

28-1