



工程指示 / 要求簡箋(E.I.)

工程指示編號：EI / 5635 / 23 修改版次： E
 工程編號 ： J - 858 工程名稱 ： 將軍澳日出康城 11
 工程項目 ： 幕牆 收口鋁板 大貨 (加工圖修改)
 收件人 ： 生統 發件人 ： Paul Wong 日期 ： 25/04/2023

要求提供 / 確認 事項
 內容：

- E 版: 因應顧問要求避免收口鋁板的螺絲鑽穿水槽料的封口片。(不在此 300mm 範圍) ;
 1. 收口鋁板加工圖修改 AQ-09, AQ-10, AQ-34L, AQ-34R 摺腳螺絲孔位置變更。
 → E 版: 2. T2 T3 9-20/F 鋁板如已生產, 請更正用新孔, 原子灰蓋舊孔
 → E 版: 3. 如 T1 已出貨的, 請重新加做
 D 版: 1. 取消暫停(AQ56-AQ71), 只暫停(AQ51-AQ55, 9/F 起腳, 覆尺後生產)
 D 版: 2. 此單全為地盆用, 取消廠”別號”
 D 版: 3. AQ82-AQ90 更正 6x20 長孔去水孔
 C 版: 1. 附上急要的編號。 供 T1 B 座-F 單位/ A 座-G 單位 和 T1 A 座-F 單位 17 件
 C 版: 2. (放行 T2, T3 9-20/F 共 10 層), 其餘大貨 備原片, 備油漆
 C 版: 3. 請最優先生產 T2 T3 的 11,12,15,16/ F 供樣板層起貨
 B 版: 附上急要的編號。 上次特急 15 件 加 今次特急 24 件 供 T1 B 座-E 單位和 D 單位
 請在 2023.04.29 前完成上列要求。

附： 頁
 分發東莞各部門：

- () 生產技術總監 連附件 (✓) 技術部 連附件 () 生產部 連附件 () 機械設計部 連附件
 () 採購部 連附件 (✓) 生產統籌部 連附件 (✓) 小羅&清 連附件
 () 質檢部 連附件 () 會計部 連附件 () 報關組 連附件 () 其他 連附件

分發香港各部門：

- () 行政部 連附件 () 會計部 連附件 () 統籌部 連附件 () 工程部地盤科文 (積哥) 連附件
 () 採購部 連附件 () QS 部 連附件 () 維修部 連附件 () 其他 連附件

傳遞編號：

HK 859 / 23

發件人簽署：

項目經理簽署：

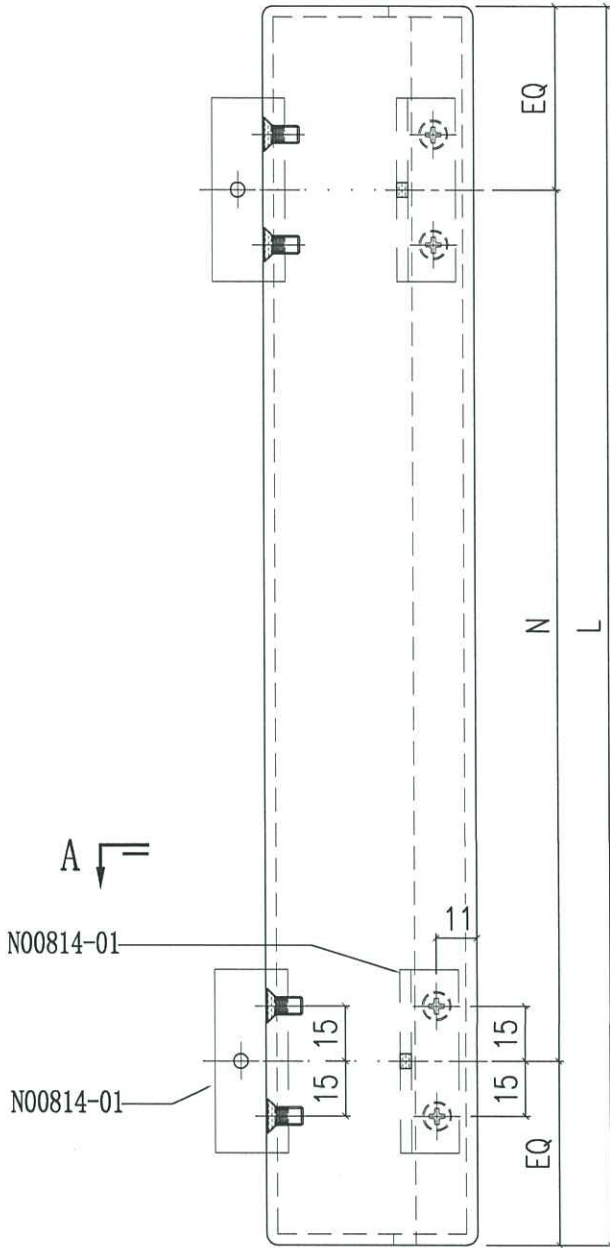


美特鋁質有限公司
MIDI Aluminium Fabricator Ltd.

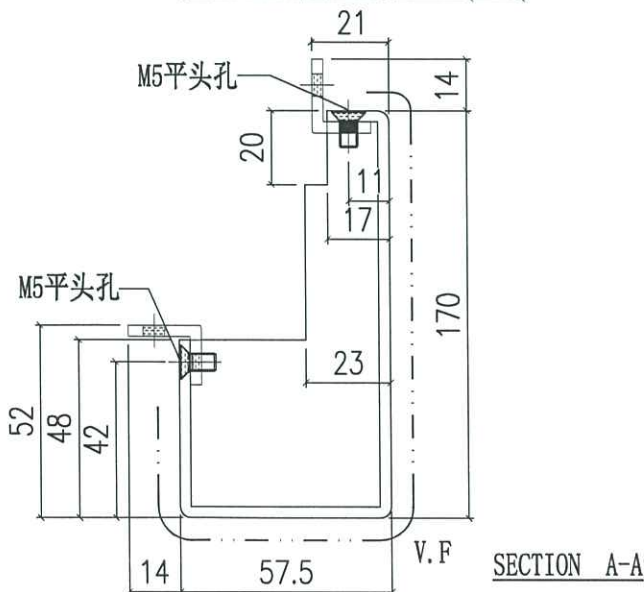
工程號	J858	類別		物料號	-
地盘	康城11期	制圖	W. E. X	2022-08-11	圖號 AQ-10
修改	1	採用工廠			數量 -
日期	23/04	材料颜色	PVF2 (香槟金)	材料	3.0mm 铝板
				批准	-
					單件重量 - (KG)

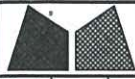
表面处理: PVF2 (香槟金ECD3X10099S-XF1)

编号	L	N	楼层	数量
AQ-10A	2335	Ø250c/cx8	11, 40/F	20
AQ-10B	885	Ø180c/cx3	11, 40/F	20



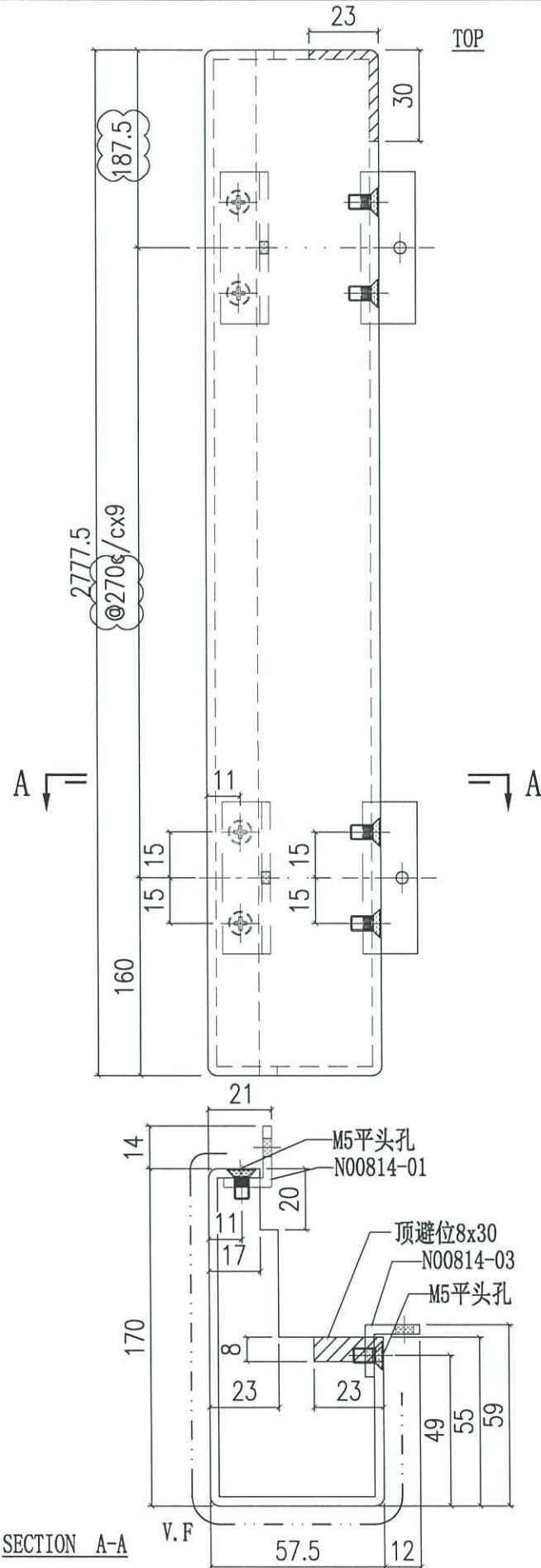
250 x P
2040
335 / 2 = 167.5



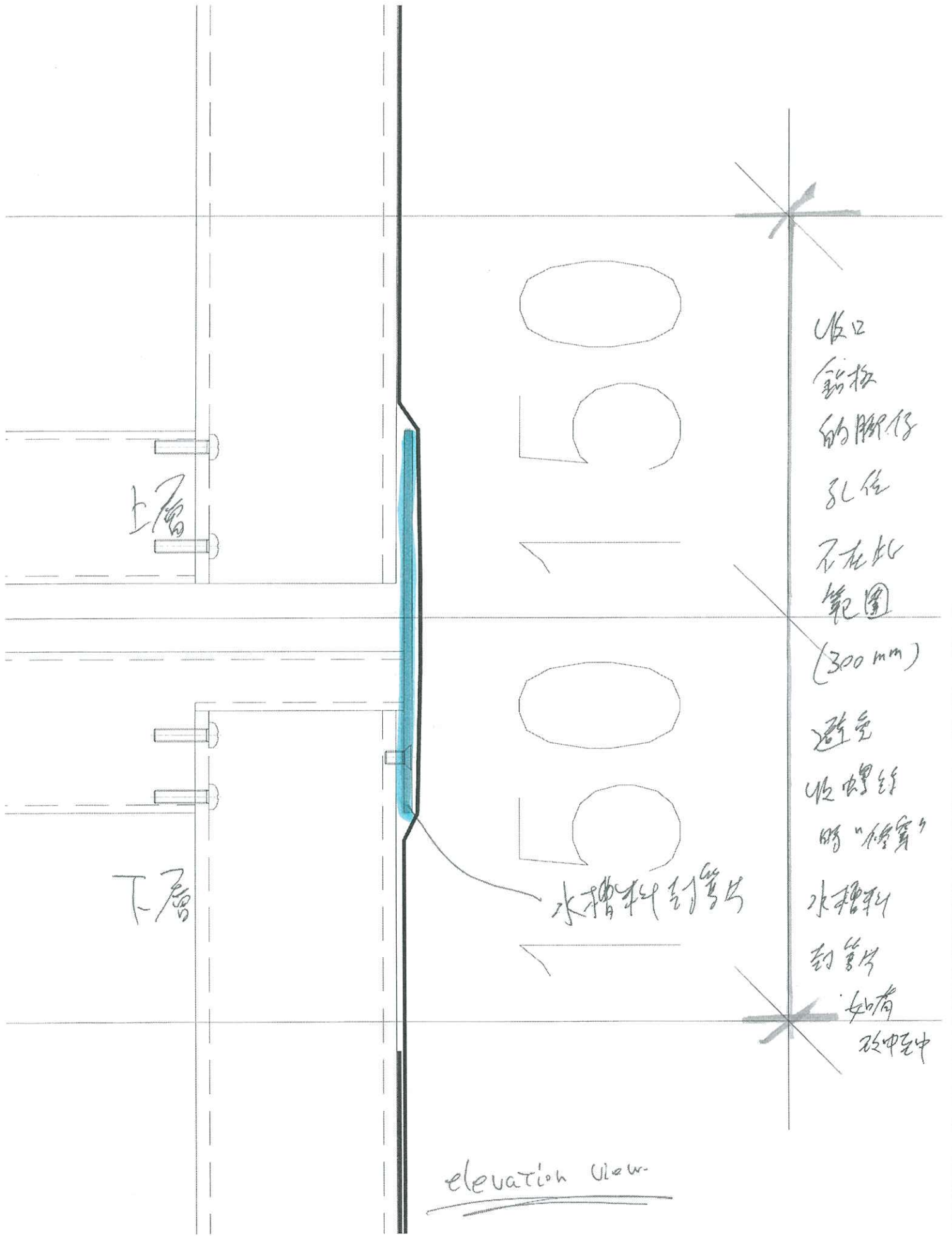


美特鋁質有限公司
MIDI Aluminium Fabricator Ltd.

工程號	J858	類別		物料號	-		
地盤	康城11期	制圖	W. E. X	2022-08-11	圖號	AQ-34R	
修改	1	採用工廠			數量	-	
日期	23/04	地盤	✓	圖紙名稱	鋁折件	復核	-
		材料顏色	PVF2 (香檳金)	材料	3.0mm 鋁板	批准	-
						單件重量	- (KG)



合計數量	4
------	---



上层

下层

收口
铝板
的脚仔
孔位
不在此
範圍

(300 mm)

避空
收口螺絲
的“修實”

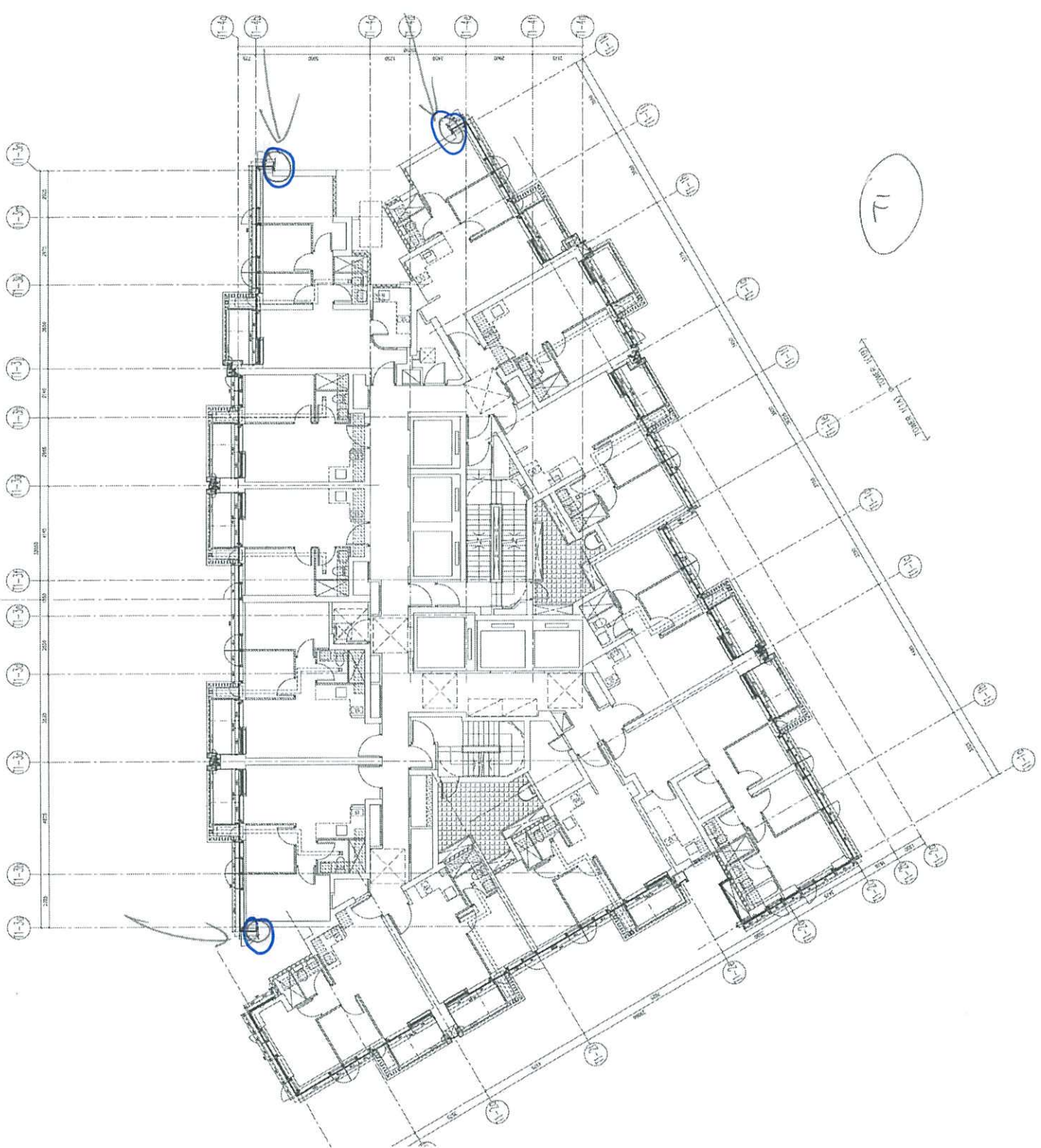
水槽料封膠片

水槽料
封膠片

如有
破中至中

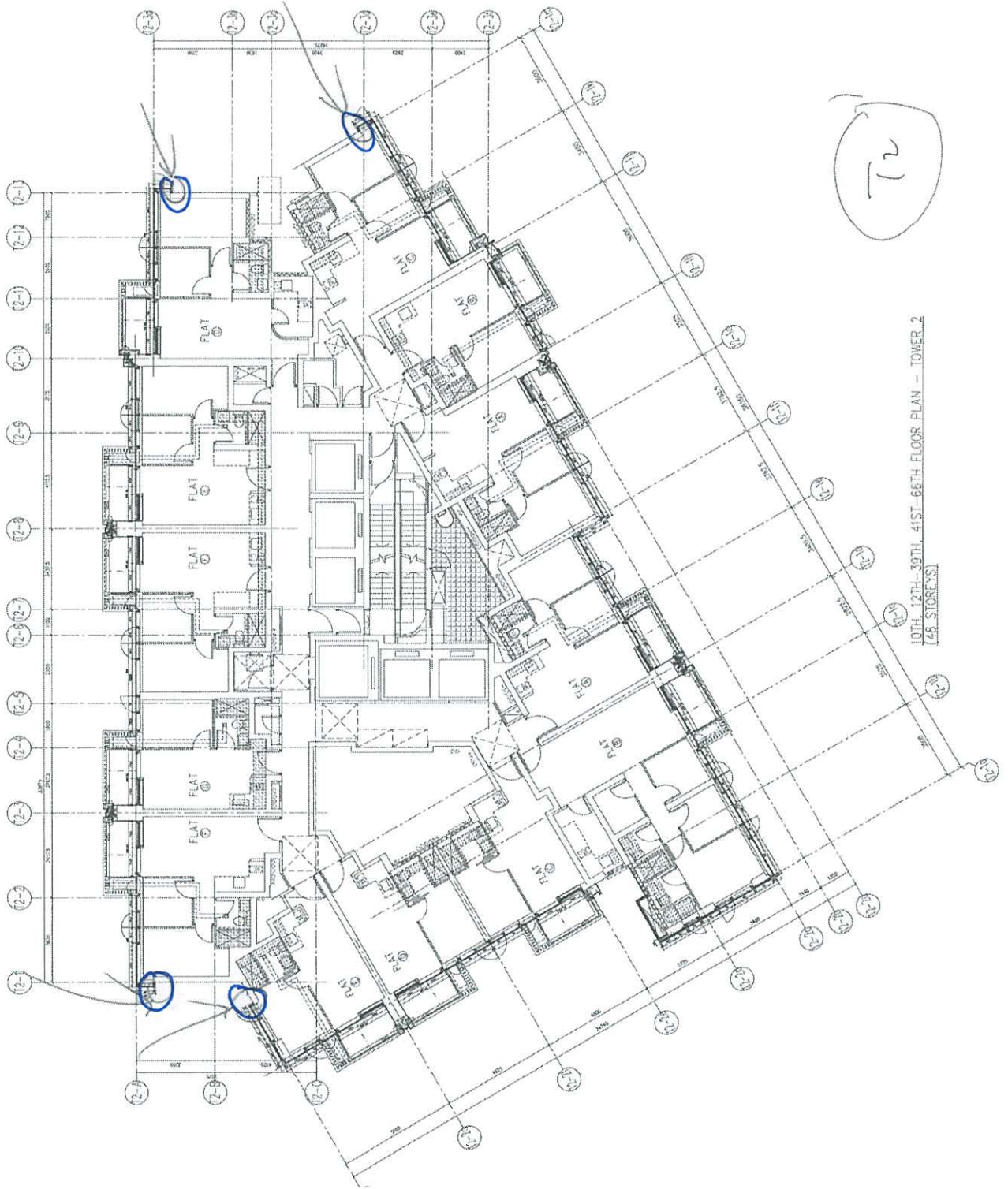
elevation view

↑ TOWER (11A) ↓ TOWER (11B) ↓



11

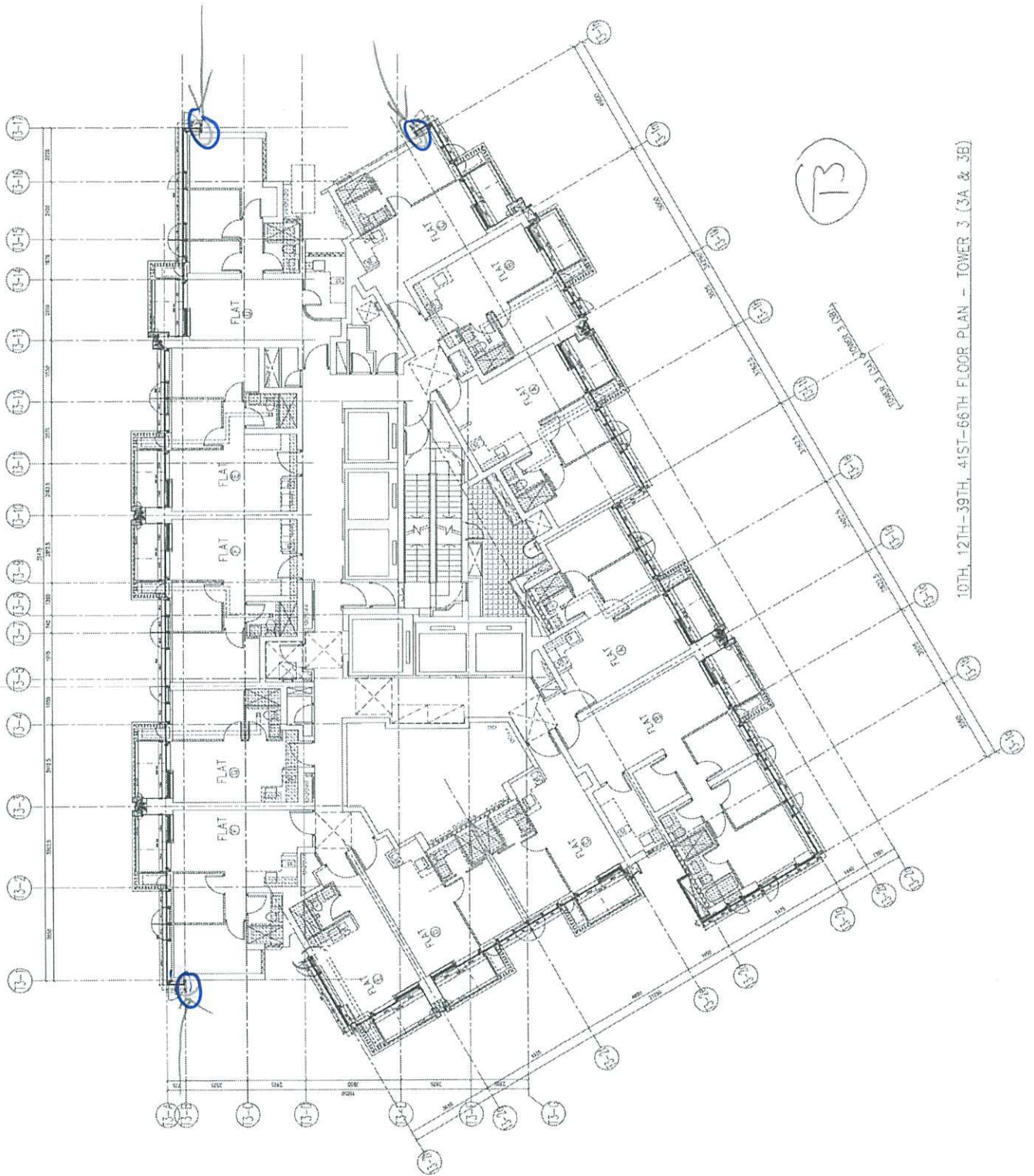
↑ TOWER (11A) ↓ TOWER (11B) ↓



T2

10TH, 12TH-39TH, 41ST-66TH FLOOR PLAN - TOWER 2
(48 STOREYS)

TOWER 3 (3A) & TOWER 3 (3B)



10TH, 12TH-39TH, 41ST-66TH FLOOR PLAN - TOWER 3 (3A & 3B)

② 飛達意, 改安
#10 X 12 長鋼牙

① 由於此空隙
太窄?

TD = Jason.
FR = 積奇
17-4-23

③ 請叫計
計數改裝
鋼牙是否
計到數.

不該啱字樣
孔位置
不在水指到啱
位置

④ Kenny 講
鋼牙計啱
倒數的?

試吓計計吧!

(細轉角邊在位)

⑤ 我同Kenny 講, 吾係另一方面俾幫手同
副師講改寬鉛板廣大空隙?

