

工程指示 / 要求簡箋(E.I.)

工程指示編號：EI / 5635 / 23

修改版次：C

工程編號：J - 858

工程名稱：將軍澳日出康城 11

工程項目：幕牆 收口鋁板 大貨 (放行 T1 9-17/F 共 8 層) 附上急要的編號

收件人：生統

發件人：Helen Chak

日期：31/03/2023

要求提供 / 確認 事項：
內容：

C 版: 1. 附上急要的編號。 供 T1 (B 座-F 單位/ A 座-G 單位) 和 T1 (A 座-F 單位) 17 件

C 版: 2. (放行 T2, T3 9-20/F 共 10 層)，其餘大貨 備原片，備油漆

C 版: 3. 請最優先生產 T2 T3 的 11,12,15,16/ F 供樣板層起貨

B 版: 附上急要的編號。 上次特急 15 件 加 今次特急 24 件 供 T1 B 座-E 單位和 D 單位

A 版: 對應分層數量， AQ- 06LB, 06RA 更正數量。

請按加工圖生產鋁板送地盆， 包括 AB 座大鋁板 (圖紙 AQ75-AQ90)

1. 顏色為 ECD3X10099-JF2 香檳金

2. (放行 T1 9-17/F 共 8 層)，其餘大貨 備原片，備油漆

3. 請最優先生產 T1 的 12,15,16/ F 供樣板層起貨

4. 附 BM excel，分層數量表 excel，圖則表 excel，位置圖

5. 注意：有使用鋁料 N00814 和鋁料 X86319 加力骨

如鋁角 N00814 (20x16x3mm) 鋁料未有料，請使用倉存料介 (EI5617A 已訂料)

如加力骨 X86319 鋁料未有料，請使用鋁板摺 (EI5617 已訂料)

6. 鋁角收鋁板位置有修平頭螺絲

7. 有特急 15 件。請優先。

8. AQ51-AQ73 (9,11,40/F 的鋁板，待通知才生產) 先暫停。

9. 隔火層鋁板去水孔為 6x20 長孔 mm。

請在 2023.04.07 前完成上列要求。

附： 頁

原合約工程包

原合約工程加 / 減賬

新工程報價

分發東莞各部門：

() 生產技術總監 連附件 () 技術部 連附件 () 生產部 連附件 () 機械設計部 連附件
() 採購部 連附件 (✓) 生產統籌部 連附件 (✓) 小羅&清 連附件
() 質檢部 連附件 () 會計部 連附件 () 報關組 連附件 (✓) 其他 楊榮輝 連附件

分發香港各部門：

() 行政部 連附件 () 會計部 連附件 () 統籌部 連附件 (✓) 工程部地盤科文 積哥 連附件
() 採購部 連附件 () QS 部 連附件 () 維修部 連附件 () 其他 _____ 連附件

傳遞編號：

發件人簽署：

HK 048 / 23

項目經理簽署：

T (B.F / A.G

PE 1.8

AQ 86-3 ①

89-1 ①

機

90-1 ①

11 作底

82-2 ①

87-4 ①

全

AQ 01C ... ②

7 件

獨立打札

T1 AF

PE109

AQ - 28L

①

11/ 底

AQ = 58-02

①

AQ - 60-06

①

AQ - 59R-01

①

4 顶

AQ - 84-2

①

AQ - 84-2

①

AQ - 85-1

①

AQ - 68R

①

全

AQ 69R

①

AQ 70R

①

10件

独立打扎

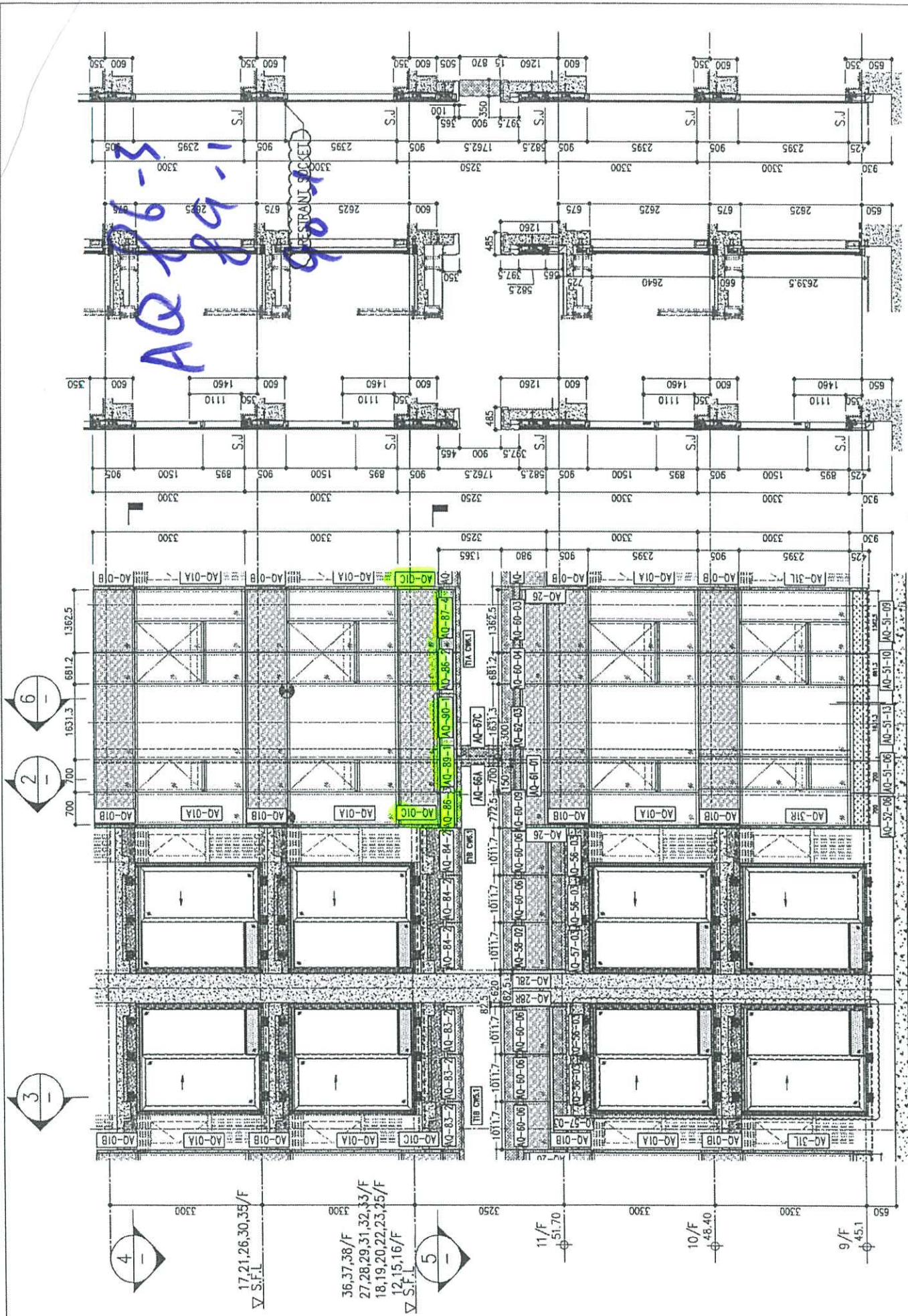
C版

EI 5635C

放行 T2, T3 9-20/F

T2 T3 11-16/F 較優先

11, 12, 15, 16,

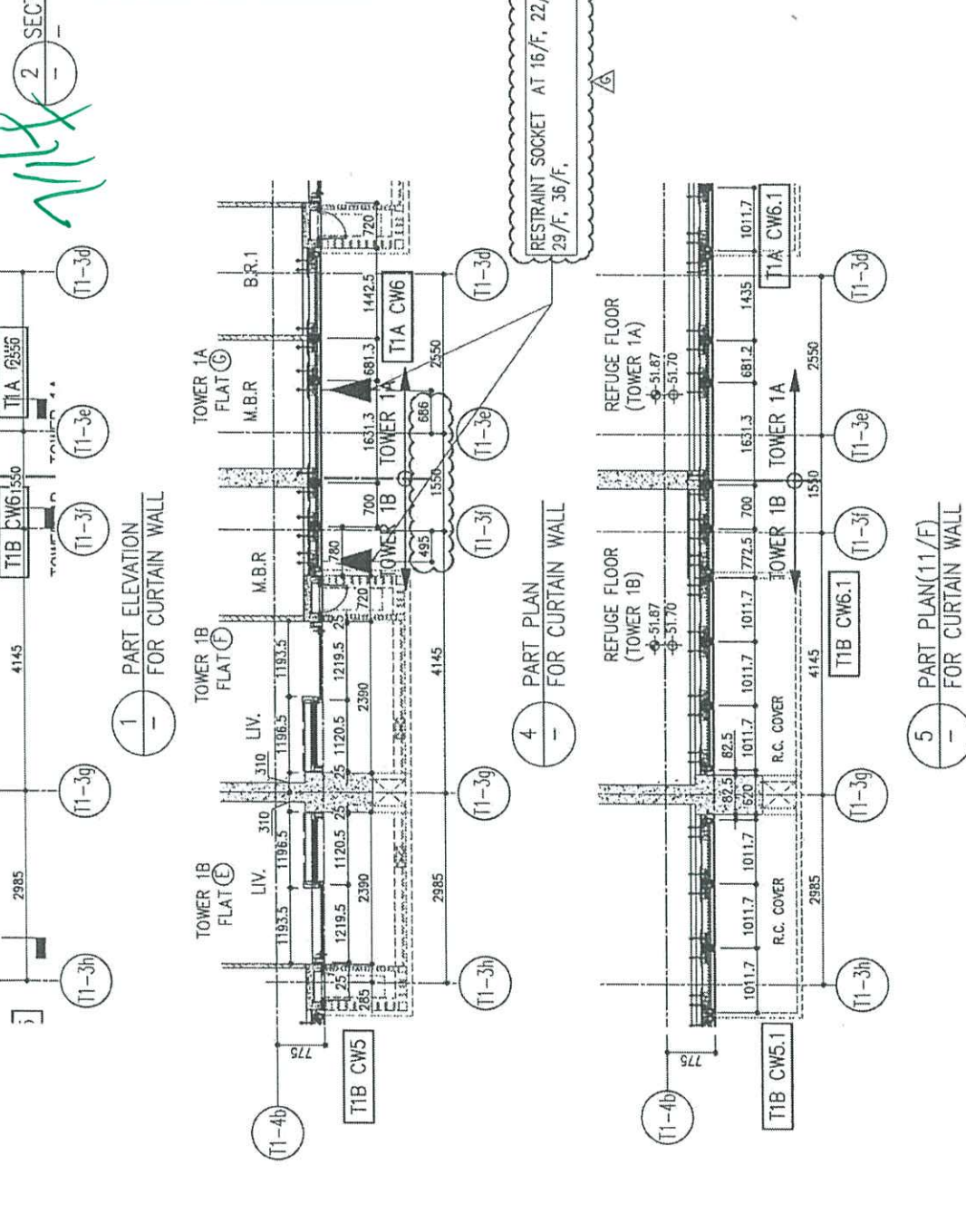


SECTION 3 SECTION 6 SECTION

26/F	+91.25	39/F	+130.85	52/F	+170.40	R/F	+203.80
25/F	+87.95	38/F	+127.55	51/F	+167.10		
23/F	+84.65	37/F	+124.25	50/F	+163.80		
22/F	+81.35	36/F	+120.95	49/F	+160.50		
21/F	+78.05	35/F	+117.65	48/F	+157.20		
20/F	+74.75	33/F	+114.35	47/F	+153.90		
19/F	+71.45	32/F	+111.05	46/F	+150.60		
18/F	+68.15	31/F	+107.75	45/F	+147.30		
17/F	+64.85	30/F	+104.45	43/F	+144.00		
16/F	+61.55	29/F	+101.15	42/F	+140.70		
15/F	+58.25	28/F	+97.85	41/F	+137.40		
12/F	+54.95	27/F	+94.55	40/F	+134.15		

LEGEND:

- 10mm THK. HEAT STRENGTHENED GLASS (OUTSIDE) +12mm AIR SPACE + 12mm THK. TEMPERED GLASS
- 10mm THK. HEAT STRENGTHENED GLASS (OUTSIDE) +12mm AIR SPACE + 10mm THK. TEMPERED GLASS
- 12mm THK. HEAT STRENGTHENED GLASS (INTERNAL PROTECTIVE BARRIER)
- 10mm THK. HEAT STRENGTHENED GLASS (OUTSIDE) +12mm AIR SPACE + 12mm THK. TEMPERED GLASS WITH REFLECTIVE COATING
- 10mm THK. CLEAR TEMPERED GLASS
- 8mm THK. CLEAR TEMPERED GLASS +1.52mm CLEAR-TEMPERED STRENGTHENED GLASS + 8mm THK. CLEAR HEAT-STRENGTHENED GLASS
- 3 mm THK. ALUM. CLADDING
- 3 mm THK. ALUM. BACKPAN
- S.J. - STACK JOINT
- ⊗ - RESTRAINT SOCKET



B.D. REF :

CLIENT : 錦和置業有限公司 Sino Land Company Limited

ARCHITECT : Ronald Lu & Partners
 Ronald Lu & Partners (HK) Ltd.
 呂元祥建築師事務所(香港)有限公司

MAIN CONTRACTOR : Gammon

STRUCTURAL ENGINEER : AECOM

FAÇADE CONSULTANT : AECOM

NOTE:

- ALL DIMENSIONS ARE IN mm.
- ALL ELEVATIONS ARE VIEWED FROM OUTSIDE.
- ALL DIMENSIONS TO BE VERIFIED ON SITE BEFORE FABRICATION.

LEGEND:

- X1 - DETAIL MARK NO.
- X001 - REFER SHEET NO.
- F.F.L. - FINISHED FLOOR LEVEL
- S.F.L. - STRUCTURAL FLOOR LEVEL
- ⊗ - REVERSED DETAIL

NO.	DATE	REVISED	BY
C	17/08/22	REVISED AS PER COMMENTS	LS
F	26/07/22	REVISED AS PER COMMENTS	LS
E	23/05/22	REVISED AS PER COMMENTS	LS
D	06/04/22	REVISED AS PER COMMENTS	LS
C	16/02/22	REVISED AS PER COMMENTS	LS
B	20/12/21	REVISED AS PER COMMENTS	LS
A	03/12/21	REVISED AS PER COMMENTS	LS

JOB NO. : J-858

PROJECT : PROPOSED RESIDENTIAL DEVELOPMENT AT TKOIL 70RP, PHASE 11, LOHAS PARK TSEUNG KWAN O, N.T.

TITLE : TYPICAL FLOOR PARTIAL ELEVATION & SECTION, PLAN FOR CURTAIN WALL (TOWER 1)

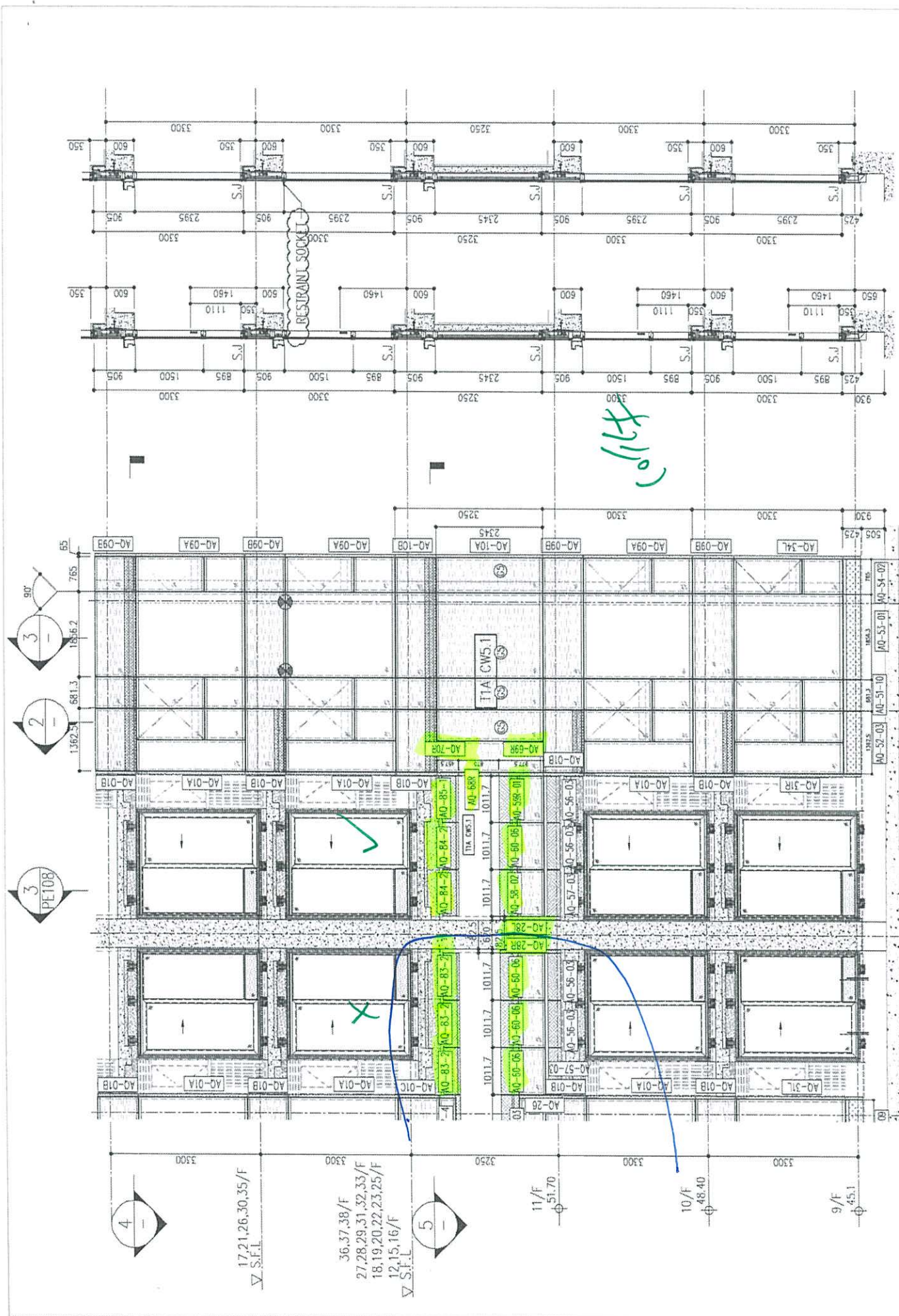
DATE : 22-OCT-21 SCALE : 1:50(A1)

DRAWN BY : CHECKED BY :

美特銘質有限公司
 MIDY ALUMINIUM FABRICATOR LTD.
 Units 6-8, Sunray Industrial Centre, 1/F
 610 Cha Kwo Ling Road, Kowloon
 Tel:23488211-4 Fax:(852)27276656

DWG NO. : J858-CW-PE108 REV. : G

T1B TA
 (E) (F) (G)



3 SECTION

2 SECTION

R/F	+203.80	52/F	+170.40
62/F	+200.30	51/F	+167.10
61/F	+196.80	50/F	+163.80
60/F	+193.50	49/F	+160.50
59/F	+190.20	48/F	+157.20
58/F	+186.90	47/F	+153.90
57/F	+183.60	46/F	+150.60
56/F	+180.30	45/F	+147.30
55/F	+177.00	43/F	+144.00
53/F	+173.70	42/F	+140.70
		41/F	+137.40
		40/F	+134.15

LEGEND:

- 10mm THK. HEAT STRENGTHENED GLASS (OUTSIDE) + 12mm AIR SPACE + 12mm THK. TEMPERED GLASS
- 10mm THK. HEAT STRENGTHENED GLASS (OUTSIDE) + 12mm AIR SPACE + 10mm THK. TEMPERED GLASS WITH REFLECTIVE COATING
- 12mm THK. HEAT STRENGTHENED GLASS
- 12mm THK. CLEAR TEMPERED GLASS (INTERNAL PROTECTIVE BARRIER)
- 10mm THK. HEAT STRENGTHENED GLASS (OUTSIDE) + 12mm AIR SPACE + 12mm THK. TEMPERED GLASS WITH REFLECTIVE COATING
- 10mm THK. CLEAR TEMPERED GLASS
- 8mm THK. CLEAR LOW-E STRENGTHENED GLASS + 1.52mm THK. CLEAR HEAT-STRENGTHENED GLASS
- 3 mm THK. ALUM. CLADDING
- 3 mm THK. ALUM. BACKPAN
- S.J. - STACK JOINT
- RESTRAINT SOCKET

1 PART ELEVATION FOR CURTAIN WALL

4 PART PLAN FOR CURTAIN WALL

5 PART PLAN (11/F) FOR CURTAIN WALL

B.D. REF :

CLEVT : 信和置業有限公司 Sino Land Company Limited

ARCHITECT : ronald lu & partners Ronald Lu & Partners (HK) Ltd. 呂元祥建築師事務所 (香港) 有限公司

MAIN CONTRACTOR : Gammon

STRUCTURAL ENGINEER : AECOM

FACADE CONSULTANT : AECOM

NOTE :

- ALL DIMENSIONS ARE IN mm.
- ALL ELEVATIONS ARE VIEWED FROM OUTSIDE.
- ALL DIMENSIONS TO BE VERIFIED ON SITE BEFORE FABRICATION.

LEGEND :

- X1 - DETAIL MARK NO.
- X001 - REFER SHEET NO.
- 1. F.F.L. - FINISHED FLOOR LEVEL
- 2. S.F.L. - STRUCTURAL FLOOR LEVEL
- 3. (Symbol) - REVERSED DETAIL

NO.	DATE	REVISED	BY
G	17/08/22	REVISED AS PER COMMENTS	LS
F	26/07/22	REVISED AS PER COMMENTS	LS
E	23/05/22	REVISED AS PER COMMENTS	LS
D	06/04/22	REVISED AS PER COMMENTS	LS
C	16/02/22	REVISED AS PER COMMENTS	LS
B	20/12/21	REVISED AS PER COMMENTS	LS
A	03/12/21	REVISED AS PER COMMENTS	LS

JOB NO. : J-858

PROJECT : PROPOSED RESIDENTIAL DEVELOPMENT AT TKOTL 70RP, PHASE 11, LOHAS PARK TSEUNG KWAN O, N.T.

TITLE : TYPICAL FLOOR PARTIAL ELEVATION & SECTION, PLAN FOR CURTAIN WALL (TOWER 1)

DATE : 22-OCT-21 SCALE : 1:50(A1)

DRAWN BY : CHECKED BY :

美特鋁質有限公司 MIDI ALUMINIUM FABRICATOR LTD. Units 6-8, Sunray Industrial Centre, 1/F 610 Cha Kwo Ling Road, Kowloon Tel: 23489211-4 Fax: (852) 27272666

DWG NO. : J858-CW-PE109 REV. : G

11A
G11

工程编号：		J-858	地盘名称：		将军澳日出康城11	日期：	2023年3月16日
成品名称：		收口铝板	发单人：		祝亚妹	单号：	2023020
项目	EI号	图号	数量	宽度	高度	位置	备注
			件				
1	EI/5635	AQ-01A	33				
2	T1	AQ-01B	33				
3	12/F 15/F 16/F	AQ-02A	3				
4	收口铝板	AQ-02B	3				
5		AQ-03A	6				
6		AQ-03B	6				
7		AQ-04LA	12				
8		AQ-04LB	9				
9		AQ-04RA	3				
10		AQ-04RB	3				
11		AQ-05LA	3				
12		AQ-07A	3				
13		AQ-08A	3				
14		AQ-09A	9				
15		AQ-09B	9				
16		AQ-11A	3				
17		AQ-11B	3				
18		AQ-14A	3				
19		AQ-14B	3				
20		AQ-17A	1				
21		AQ-17B	1				
22		AQ-19A	3				
23		AQ-19B	3				
24		AQ-78-1	3				
25		AQ-78-2	3				
26		AQ-79-1A	3				
27		AQ-79-2A	3				
28		AQ-80-1	3				
29		AQ-80-2	3				
30	备注：EI/5635 共2卡板						
31							
32	备注：3月16钣金平板车出货地盘						
总计：			176				

已收 2/16

*請復核以上數量, 如發現數量不符, 請即提出!

若在三個工作日內未接到任何異議, 則默認一切所提供的貨品數量視為正確無誤!

收货人签收/盖章:

车牌:

工程编号：		J-858	地盘名称：		将军澳日出康城11	日期：	2023年3月11日
成品名称：		铝板	发单人：		祝亚妹	单号：	2023018
项目	EI号	图号	数量 件	宽度	高度	位置	备注
1	EI/5635B	AQ-09A	4				T1B座E单位和D单位
2	收口铝板	AQ-09B	5				T1B座E单位和D单位
3	优先	AQ-10A	1				T1B座E单位和D单位
4		AQ-10B	1				T1B座E单位和D单位
5		AQ-17A	4				T1B座E单位和D单位
6		AQ-17B	5				T1B座E单位和D单位
7		AQ-17D	1				T1B座E单位和D单位
8		AQ-18A	1				T1B座E单位和D单位
9		AQ-34R	1				T1B座E单位和D单位
10		AQ-38	1				T1B座E单位和D单位
11		小计：	24				
12							
13	EI/5635	AQ-01C	2				
14	收口铝板	AQ-01A	3				
15	优先	AQ-01B	3				
16		AQ-02A	3				
17		AQ-02B	3				
18		AQ-87-3	1				
19		小计：	15				
20							
21							
22	EI/5793	A片	36				
23	保护铝盖	B片	36				
24		小计：	72				
25							
26							
27	备注：J-858 一卡板						
28							
29							
30							
31							
32	备注：3月11钣金平板车出货地盘						

Handwritten notes and signatures in blue ink, including a large signature and the number '24' written twice.

总计：

*請復核以上數量, 如發現數量不符, 請即提出!

若在三個工作日內未接到任何異議, 則默認一切所提供的貨品數量視為正確無誤!

收货人签收/盖章：

车牌：