



工程指示 / 要求簡箋(E.I.)

工程指示編號：EI / 5527 / 23 (原 EI 5272) 修改版次：V
 工程編號：J - 858 工程名稱：將軍澳日出康城 LP 11
 工程項目：幕牆 大貨單元件加工圖
 收件人：生統 / 王良 / 水洪 發件人：Ant Yeung 日期：13/03/2023

要求提供 / 確認 事項：

V 版: 請留意水槽料封口片需加避位(見圖示)

V 版: 按地盤要求，加避位後才出貨

U 版: 修正玻璃編號 AF022, AF024, AF026, AF028

U 版: 修正 AM19 背板數量 #45, #46 項

T 版 修改浴室加工圖

T 版 大飾線螺絲標示

S 修改鋁角一張 (更正避位)

R 附開料單

Q 附開料單

J-858 单元体 T2-18F~21F 型材开料单 20230228.pdf

J-858 单元体工序明细表(第九批)(T2-18F~21F) 20230228.xls

J-858 单元体型材加工明细表(第九批)(T2-18F~21F) 20230228.xls

J-858 单元体辅材明细表(第九批)(T2-18F~21F) 20230228.xls

(原 EI 5272)

請在 2023.03.15 前完成上列要求。w

附：頁

原合約工程包

原合約工程加 / 減賬

新工程報價

分發東莞各部門：

() 生產技術總監 連附件 (✓) 技術部 連附件 () 生產部 連附件 () 機械設計部 連附件

() 採購部 連附件 (✓) 生產統籌部 連附件 (✓) 小羅&清 連附件

(✓) 質檢部 連附件 () 會計部 連附件 () 報關組 連附件 (✓) 其他 水洪 連附件

分發香港各部門：

() 行政部 連附件 () 會計部 連附件 () 統籌部 連附件 (✓) 工程 地盤科文 積哥 連附件

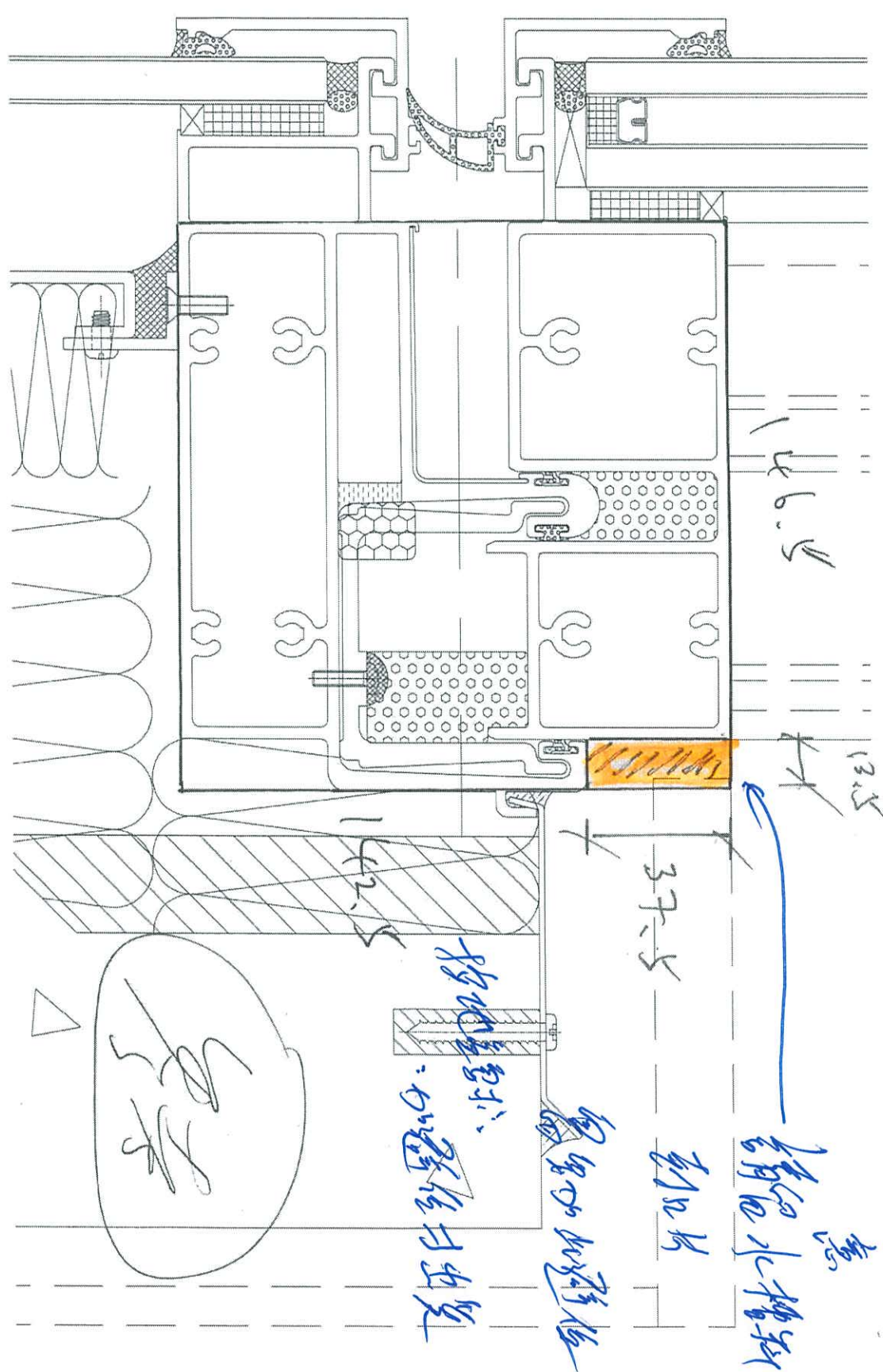
() 採購部 連附件 () QS 部 連附件 () 維修部 連附件 () 其他 _____ 連附件

傳遞編號：

HK 453 / 23

發件人簽署：

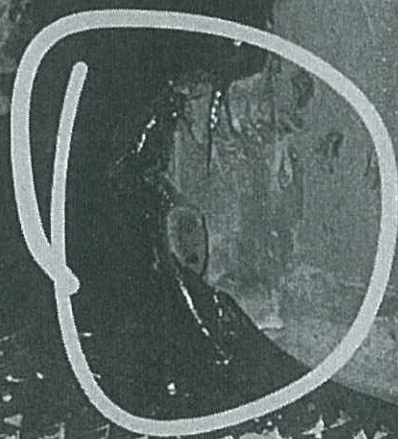
項目經理簽署：



E2 5527 v

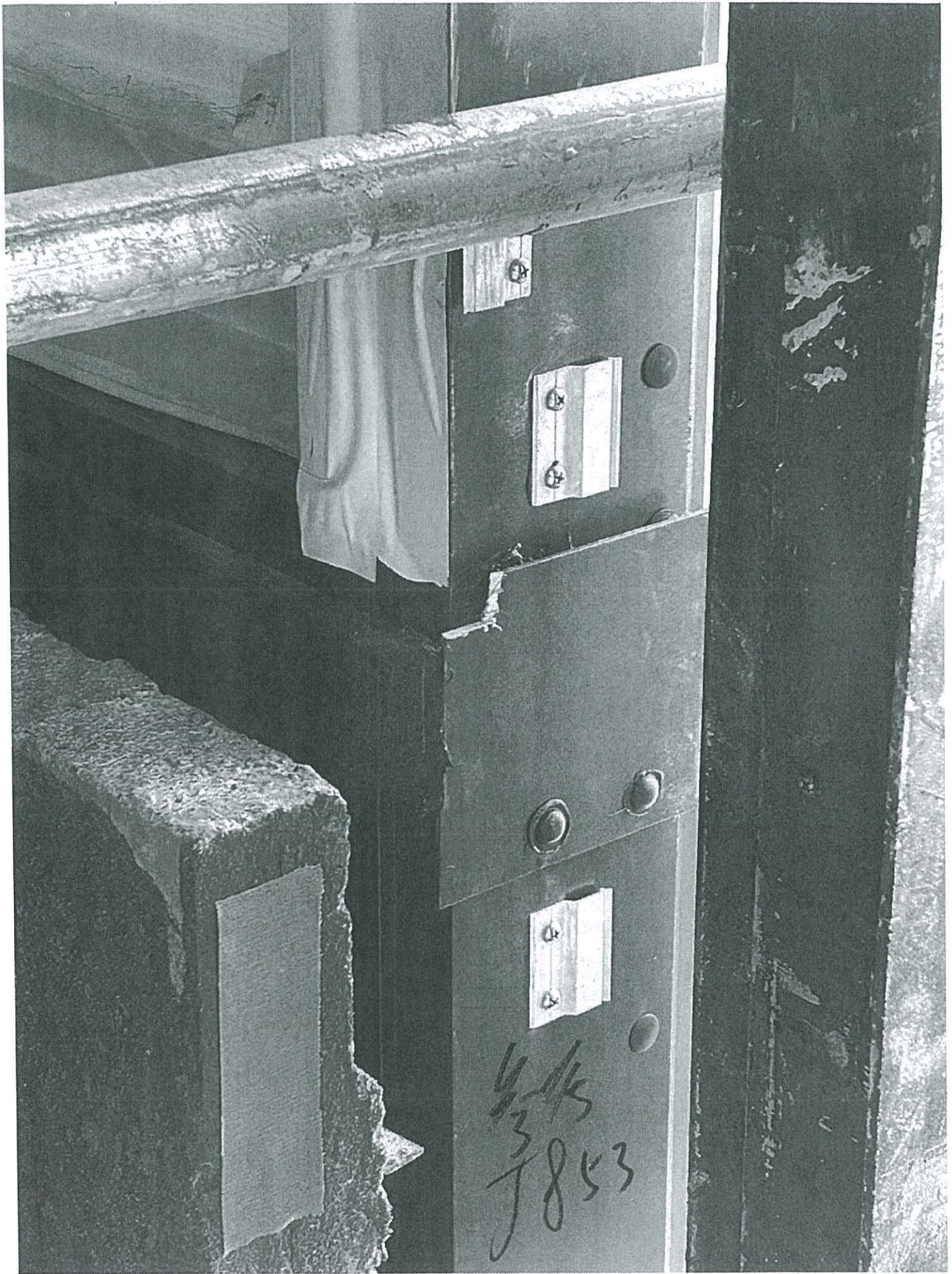
대형의 수괴

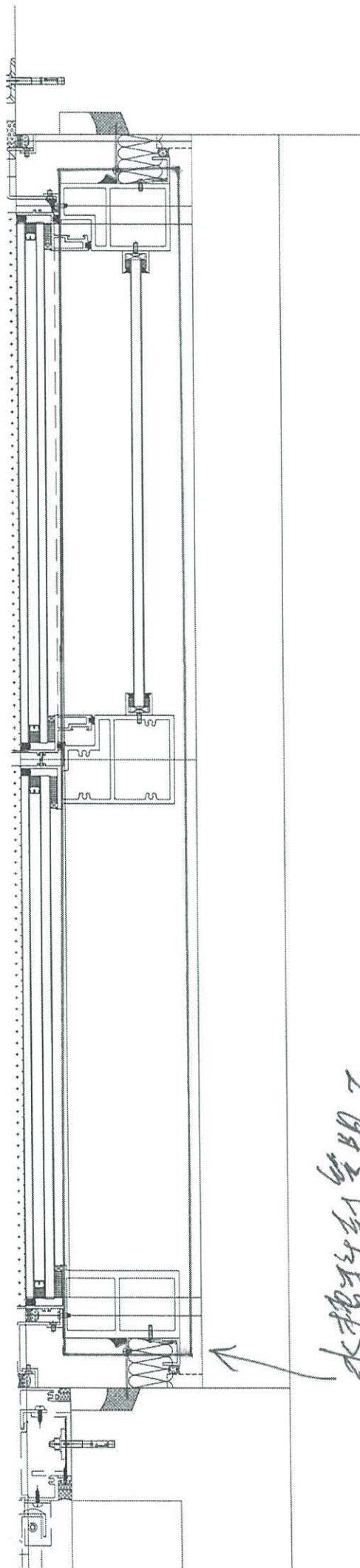
PA石



정수
현상

수괴



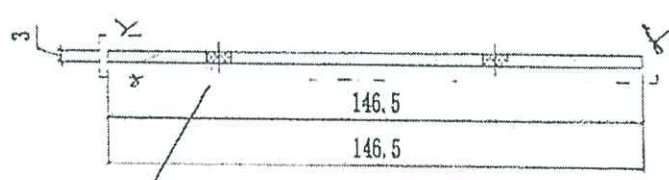
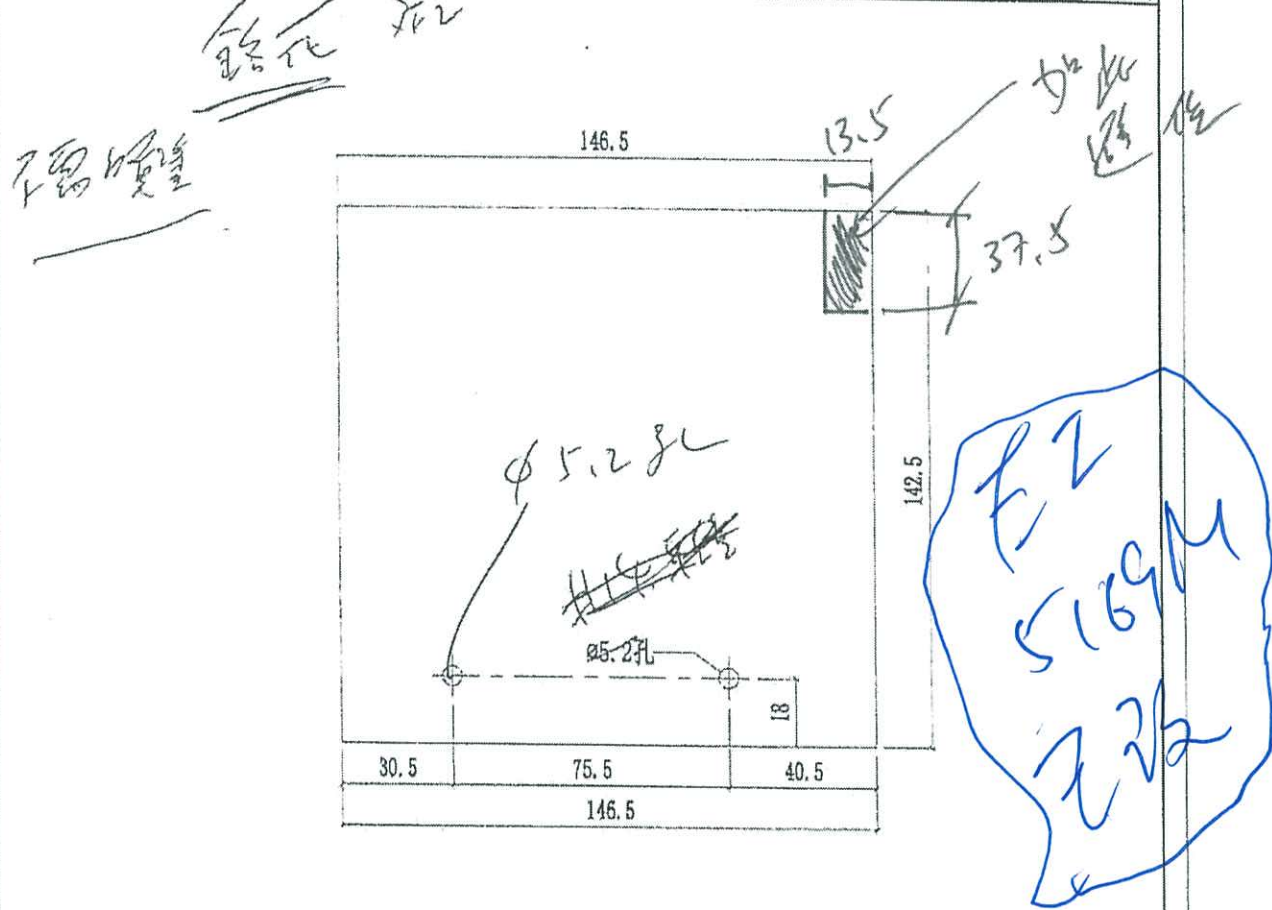


水封材料等用石



ci 5169.I

 美特鋁質有限公司 MIDI Aluminium Fabricator Ltd.		工程號 J858 地盘 康城11期	類別 制圖 W. E. X 復核 - 批准 -	物料號 - 2022-07-29 - -	圖號 J858-AP02 數量 - 單件重量 - (KG)
修改 日期	採用工廠 <input checked="" type="checkbox"/> 地盤	圖紙名稱 鋁封口片 材料 3.0mm 鋁板			



~~Handwritten signature~~

台長時, 可左右