

工程指示 / 要求簡箋(E.I.)

工程指示編號：EI / 5527 / 23 (原 EI 5272) 修改版次：S
 工程編號：J - 858 工程名稱：將軍澳日出康城 LP 11
 工程項目：幕牆 大貨單元件加工圖
 收件人：生統 / 王良 / 水洪 發件人：Ant Yeung 日期：07/03/2023

要求提供 / 確認 事項：
 S 修改鋁角一張 (更正避位)

R 附開料單

Q 附開料單

J-858 单元体 T2-18F~21F 型材开料单 20230228.pdf
 J-858 单元体工序明细表(第九批)(T2-18F~21F) 20230228.xls
 J-858 单元体型材加工明细表(第九批)(T2-18F~21F) 20230228.xls
 J-858 单元体辅材明细表(第九批)(T2-18F~21F) 20230228.xls

P 版: (EI5748) 幕牆

1. 覆核後，飾線避位修改 4 頁

O 版: (EI5748) 幕牆

2. 覆核後，飾線避位修改 7 頁

N 版: (EI5748) 幕牆 加工圖修改 3 件事

3. 大飾線去水孔，內加做去水孔直徑 D12。鋁角加避位
 4. 飾線避位修改 跟附件為準
 5. 按地盆要求，安裝困難，轉角企 interlock 互扣改成 9mm

M 版: 因應業主要求飾線收封口片後圍邊啣黑膠 DC791。注意：膠不要太粗 (已附電郵確認)

(原 EI 5272)

請在 2023.03.08 前完成上列要求。w

附：頁

原合約工程包 原合約工程加 / 減賬 新工程報價

分發東莞各部門：

() 生產技術總監 連附件 (✓) 技術部 連附件 () 生產部 連附件 () 機械設計部 連附件
 () 採購部 連附件 (✓) 生產統籌部 連附件 (✓) 小羅 & 清 連附件
 (✓) 質檢部 連附件 () 會計部 連附件 () 報關組 連附件 (✓) 其他 水洪 連附件

分發香港各部門：

() 行政部 連附件 () 會計部 連附件 () 統籌部 連附件 (✓) 工程部地盤科文 積哥、二寶 連附件
 () 採購部 連附件 () QS 部 連附件 () 維修部 連附件 () 其他 _____ 連附件

傳遞編號：

發件人簽署：

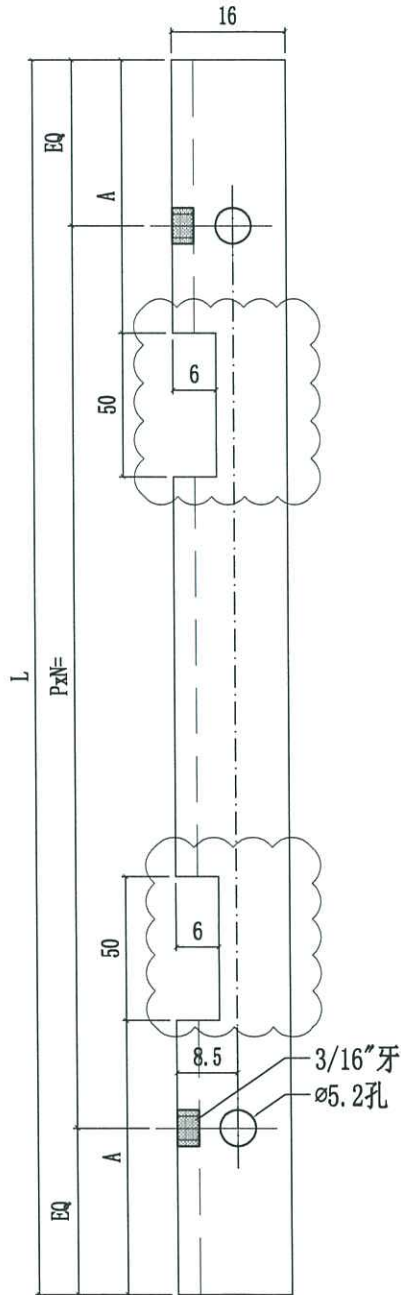
HK 0400 / 23

項目經理簽署：



美特鋁質有限公司
MIDI Aluminium Fabricator Ltd.

工程號	J858	類別		物料號	-		
地盘	康城11期	制圖	W. E. X	2022-09-08	圖號	L065-01	
修改	1	2	3	採用工廠	✓	地盤	
日期	22/02	27/02	07/03	材料颜色	络化	图纸名称	铝角码
材料	16x16x3mm铝角(L065)		復核	-	-	數量	-
批准	-	-	單件重量	-	-	(KG)	-



L065-01-21	1704	@300c/cx5	33.5
L065-01-20	1807	@300c/cx5	63.5
L065-01-19	1673	@280c/cx5	63.5
L065-01-18	1765	@300c/cx5	63.5
L065-01-17	1752	@300c/cx5	63.5
L065-01-16	692	@250c/cx2	33.5
L065-01-15	1784	@300c/cx5	63.5
L065-01-14	1757	@300c/cx5	63.5
L065-01-13	1567	@280c/cx5	98.5
L065-01-12	1667	@300c/cx5	98.5
L065-01-11	592	@220c/cx2	98.5
L065-01-10	1277	@280c/cx4	98.5
L065-01-09	1402	@300c/cx4	33.5
L065-01-08	658	@250c/cx2	98.5
L065-01-07	1339.5	@280c/cx4	33.5
L065-01-06	1377	@300c/cx4	98.5
L065-01-05	1539.5	@300c/cx4	63.5
L065-01-04	1617	@280c/cx5	33.5
L065-01-03	642	@245c/cx2	98.5
L065-01-02	677	@250c/cx2	98.5
L065-01-01	1832	@300c/cx5	63.5
编号	L	NxM	A

