

## 工程指示 / 要求簡箋(E.I.)

工程指示編號：EI / 5527 / 23 (原 EI 5272) 修改版次：0  
 工程編號：J - 858 工程名稱：將軍澳日出康城 LP 11  
 工程項目：幕牆 大貨單元件加工圖  
 收件人：生統 / 王良 / 水洪 發件人：Ant Yeung 日期：24/02/2023

要求提供 / 確認 事項：

O 版: (EI5748) 幕牆

1. 覆核後，飾線避位修改 7 頁

N 版: (EI5748) 幕牆 加工圖修改 3 件事

2. 大飾線去水孔，內加做去水孔直徑 D12。鋁角加避位

3. 飾線避位修改 跟附件為準

4. 按地盆要求，安裝困難，轉角企 interlock 互扣改成 9mm

M 版: 因應業主要求飾線收封口片後圍邊啣黑膠 DC791。注意：膠不要太粗 (已附電郵確認)

L 版: 因應地盆安裝時，原本在地盆安裝的防火棉托，會阻礙安裝有飾線的單元件。

所以凡有飾線的單元件此防火棉需改由廠安裝。顧問已同意。(附報告)

\*請留意 防火棉需貼上錫紙，錫紙包好完整，不露出防火棉。

參考相片，該個飾線背空間全裝密，單元背凸出 30MM 便可以，唔夠地盤後補。

\*單元件落架：因防火棉墊高，請留意高低。

\*拆圖，請計算防火棉用量

(原 EI 5272)

請在 2023.02.24 前完成上列要求。w

附：頁

原合約工程包

原合約工程加 / 減賬

新工程報價

分發 拆圖 ( )BUN 連附件

分發東莞各部門：

( ) 生產技術總監 連附件 (✓) 技術部 連附件 ( ) 生產部 連附件 ( ) 機械設計部 連附件  
 ( ) 採購部 連附件 (✓) 生產統籌部 連附件 (✓) 小羅&清 連附件  
 (✓) 質檢部 連附件 ( ) 會計部 連附件 ( ) 報關組 連附件 (✓) 其他 水洪 連附件

分發香港各部門：

( ) 行政部 連附件 ( ) 會計部 連附件 ( ) 統籌部 連附件 ( ) 工程部地盤科文 連附件  
 ( ) 採購部 連附件 ( ) QS 部 連附件 ( ) 維修部 連附件 ( ) 其他 連附件

傳遞編號：

發件人簽署：

HK 311 / 23

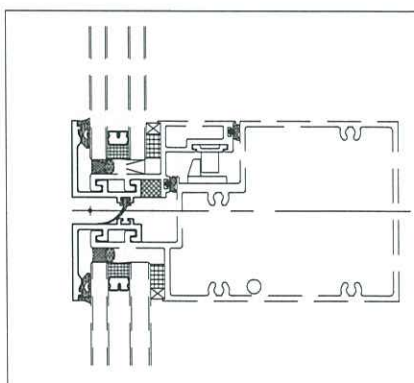
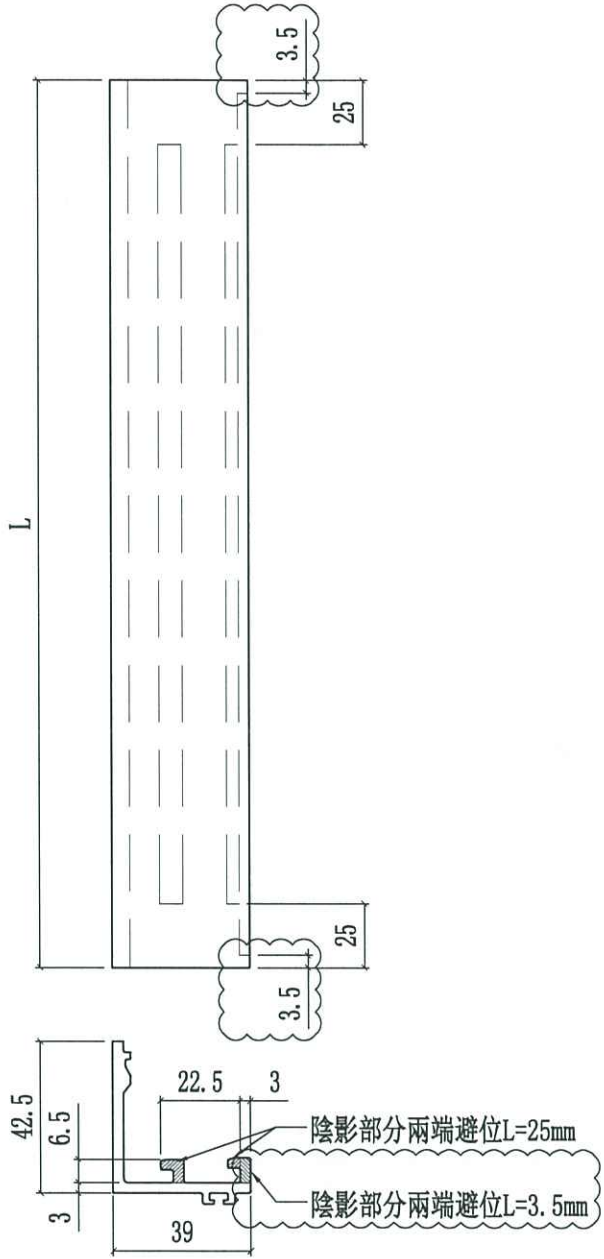
項目經理簽署：



美特鋁質有限公司  
MIDI Aluminium Fabricator Ltd.

工程號	J858	類別		物料號	-
地盘	康城11期	制圖	W. E. X	2022-07-29	圖號 X86283-01
修改	1 2 3	採用工廠	✓	地盤	
日期	07/12 22/02 24/02	材料顏色	深銀 (ECC3W0497 6S-XF1)	材料	X86283
圖紙名稱	扣蓋加工圖	復核	-	數量	-
		批准	-	單件重量	- (KG)

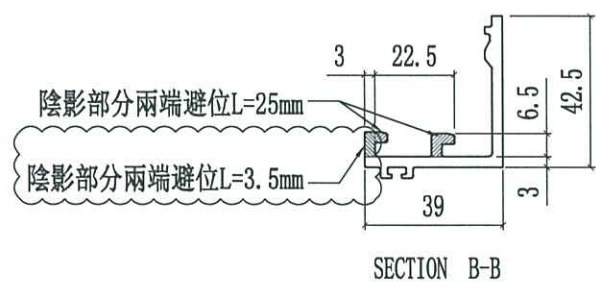
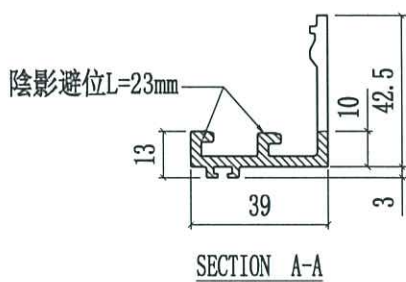
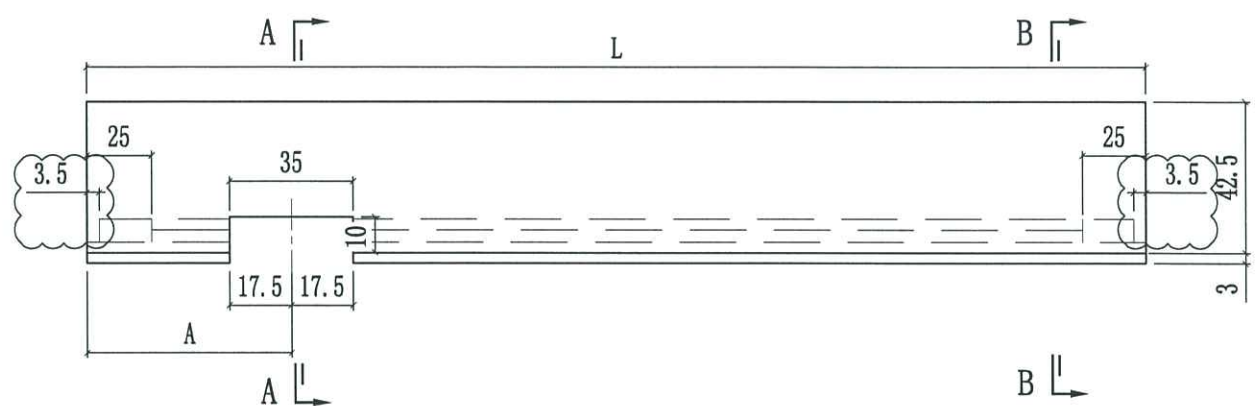
X86283-01-46	772.5	-
X86283-01-45	760	-
X86283-01-44	1099	-
X86283-01-43	968	-
X86283-01-42	997	-
X86283-01-41	1057.5	-
X86283-01-40	1012.5	-
X86283-01-39	1065	-
X86283-01-38	975	-
X86283-01-37	1757.5	-
X86283-01-36	1712.5	-
X86283-01-35	1765	-
X86283-01-34	1675	-
X86283-01-33	1575	-
X86283-01-32	735	-
X86283-01-31	1553.5	-
X86283-01-30	1311	-
X86283-01-29	1709	-
X86283-01-28	600	-
X86283-01-27	607.5	-
X86283-01-26	998	-
X86283-01-25	1285	-
X86283-01-24	1347.5	-
X86283-01-23	1385	-
X86283-01-22	1625	-
X86283-01-21	735	-
X86283-01-20	535	-
X86283-01-19	925	-
X86283-01-18	1679	-
X86283-01-17	1770	-
X86283-01-16	1516	-
X86283-01-15	1541	-
X86283-01-14	1410	-
X86283-01-13	1684	-
X86283-01-12	1294	-
X86283-01-11	666	-
X86283-01-10	1547.5	-
X86283-01-09	1815	-
X86283-01-08	650	-
X86283-01-07	1230	-
X86283-01-06	697.5	-
X86283-01-05	1789	-
X86283-01-04	1010	-
X86283-01-03	1710	-
X86283-01-02	685	-
X86283-01-01	1840	-
編號	L	數量





美特鋁質有限公司  
MIDI Aluminium Fabricator Ltd.

工程號	J858	類別		物料號	-										
地盘	康城11期	制圖	W. E. X	2022-05-13	圖號	X86283-02L									
修改	2	3	4	採用工廠	✓	地盘		图纸名称	扣蓋加工图	復核	-	-	數量	-	
日期	18/02	22/02	24/02	材料颜色	深銅 (ECC03W0497 6S-XF1)	材料	X86283	批准	-	-	-	-	單件重量	-	(KG)

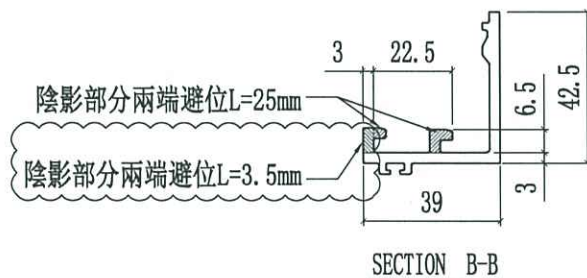
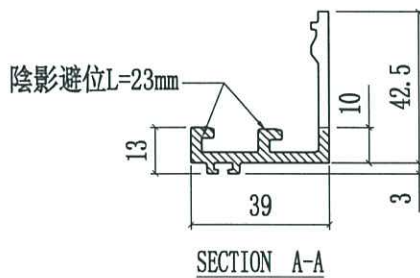
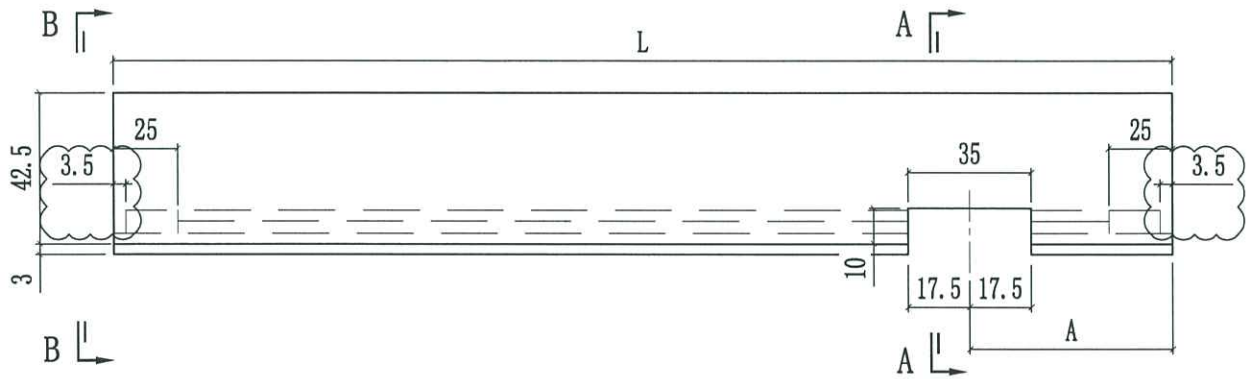


X86283-02L-12	772.5	142.5	-
X86283-02L-11	1789	152.5	-
X86283-02L-10	1770	152.5	-
X86283-02L-09	1516	142.5	-
X86283-02L-08	1541	142.5	-
X86283-02L-07	1547.5	142.5	
X86283-02L-06	1410	142.5	-
X86283-02L-05	735	142.5	
X86283-02L-04	760	142.5	-
X86283-02L-03	1575	142.5	-
X86283-02L-02	1553.5	142.5	-
X86283-02L-01	1311	142.5	-
編號	L	A	數量



美特鋁質有限公司  
MIDI Aluminium Fabricator Ltd.

工程號	J858	類別		物料號	-		
地盘	康城11期	制圖	W. E. X	2022-05-13	圖號	X86283-02R	
修改	2	3	4	採用工廠	✓	地盘	
日期	18/02	22/02	24/02	材料颜色	深鋁(ECD3W0497 6S-XF1)	图纸名称	扣蓋加工图
				材料	X86283	復核	-
						批准	-
						數量	-
						單件重量	- (KG)

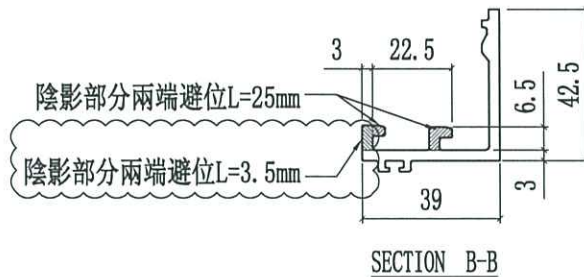
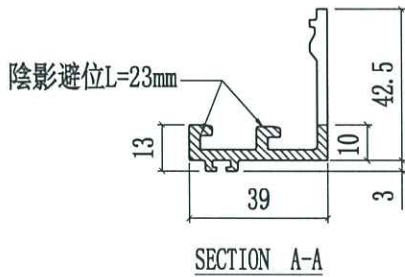
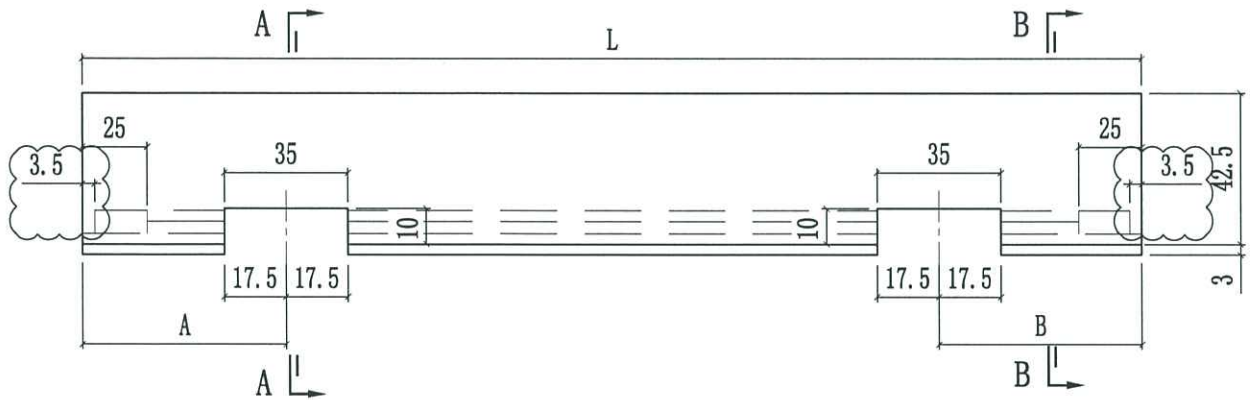


X86283-02R-12	772.5	142.5	-
X86283-02R-11	1789	152.5	-
X86283-02R-10	1770	152.5	-
X86283-02R-09	1516	142.5	-
X86283-02R-08	1541	142.5	-
X86283-02R-07	1547.5	142.5	
X86283-02R-06	1410	142.5	-
X86283-02R-05	735	142.5	
X86283-02R-04	760	142.5	-
X86283-02R-03	1575	142.5	-
X86283-02R-02	1553.5	142.5	-
X86283-02R-01	1311	142.5	-
编号	L	A	數量



美特鋁質有限公司  
MIDI Aluminium Fabricator Ltd.

工程號	J858	類別		物料號	-									
地盘	康城11期	制圖	W. E. X	2022-05-13	圖號	X86283-03								
修改	1	2	3	採用工廠	✓	地盘		图纸名称	扣蓋加工图	復核	-	-	數量	-
日期	18/02	22/02	24/02	材料颜色	深銅 (ECC3W0497 6S-XF1)	材料	X86283	批准	-	-	-	-	單件重量	- (KG)

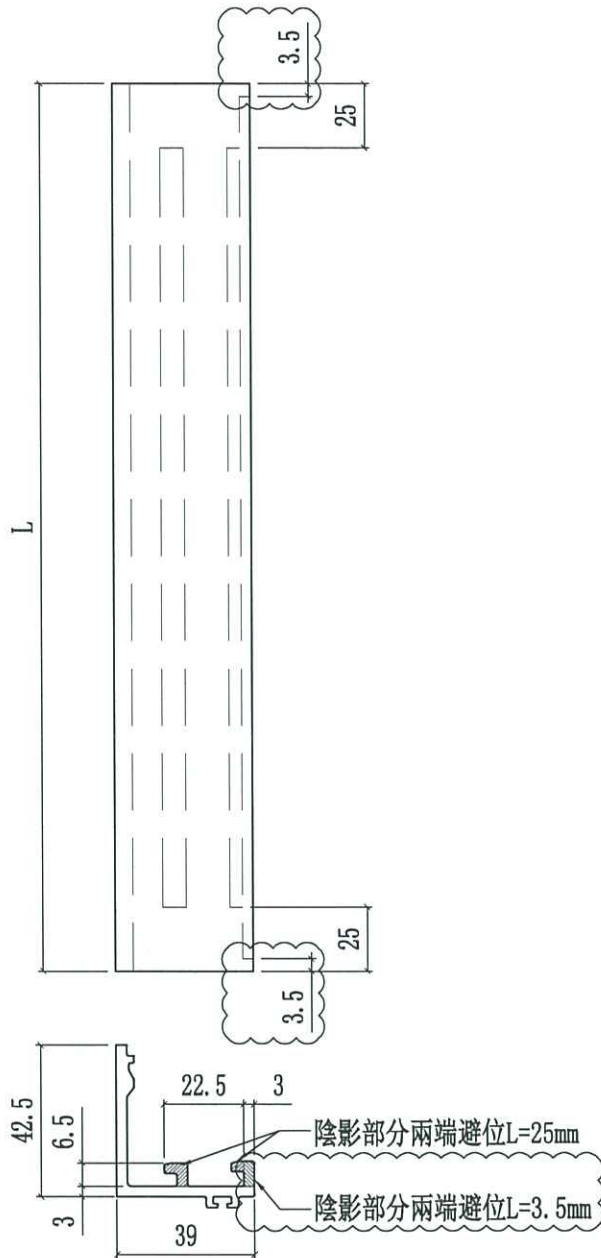


X86283-03-13	1770	142.5	152.5	-
X86283-03-12	1770	152.5	142.5	-
X86283-03-11	1679	142.5	152.5	-
X86283-03-10	1679	152.5	142.5	-
X86283-03-09	1789	152.5	142.5	-
X86283-03-08	1789	142.5	152.5	-
X86283-03-07	1311	142.5	142.5	-
X86283-03-06	1709	142.5	142.5	-
X86283-03-05	1410	142.5	142.5	-
X86283-03-04	1684	142.5	142.5	-
X86283-03-03	1294	142.5	142.5	-
X86283-03-02	1815	142.5	142.5	-
X86283-03-01	1840	142.5	142.5	-
编号	L	A	B	數量

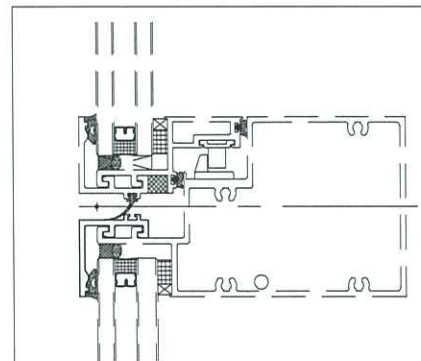


美特鋁質有限公司  
MIDI Aluminium Fabricator Ltd.

工程號	J858	類別		物料號	-			
地盘	康城11期	制圖	W. E. X	2022-12-15	圖號	X86283-04		
修改	1	2	採用工廠	✓	地盤	圖紙名稱	扣蓋加工圖	
日期	22/02	24/02	材料顏色	深銀(BCD3W0497 6S-XF1)	材料	X86283	復核	-
							批准	-
							數量	-
							單件重量	- (KG)



X86283-04-28	600	-
X86283-04-27	607.5	-
X86283-04-20	535	-
X86283-04-11	666	-
X86283-04-08	650	-
X86283-04-06	697.5	-
X86283-04-02	685	-
编号	L	數量

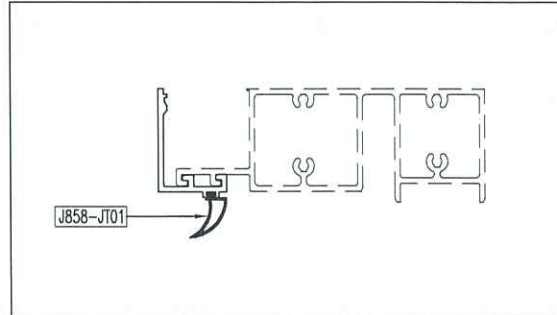
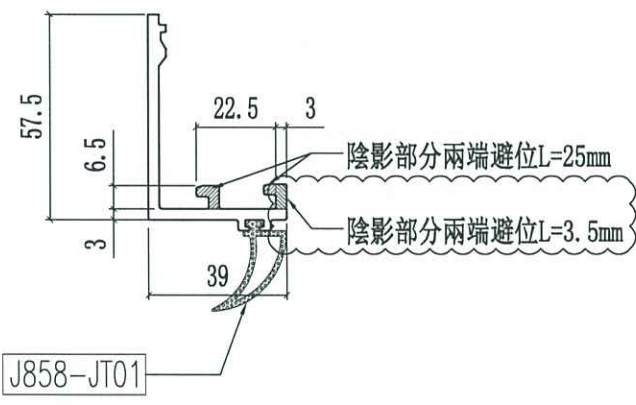
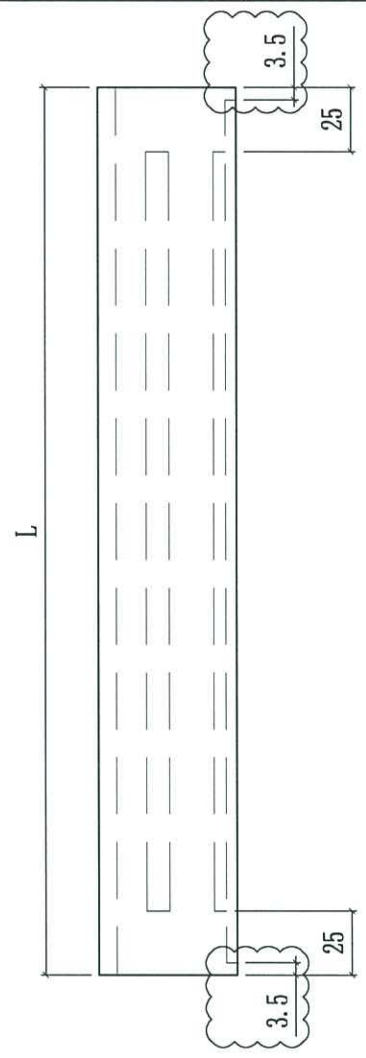




美特鋁質有限公司  
MIDI Aluminium Fabricator Ltd.

工程號	J858	類別		物料號	-
地盘	康城11期	制圖	W. E. X	2022-07-29	圖號 X86300-01
修改	1 2 3	採用工廠	✓	地盤	
日期	07/12 22/02 24/02	材料颜色	深銀 (ECC3W0497 6S-XF1)	材料	X86300
图纸名称	扣蓋加工图	復核	-	-	數量 -
		批准	-	-	單件重量 - (KG)

X86300-01-43	772.5	-
X86300-01-42	760	-
X86300-01-41	720	-
X86300-01-40	1099	-
X86300-01-39	968	-
X86300-01-38	1057.5	-
X86300-01-37	1012.5	-
X86300-01-36	1065	-
X86300-01-35	975	-
X86300-01-34	1575	-
X86300-01-33	735	-
X86300-01-32	1553.5	-
X86300-01-31	1311	-
X86300-01-30	1709	-
X86300-01-29	600	-
X86300-01-28	607.5	-
X86300-01-27	1347.5	-
X86300-01-26	998	-
X86300-01-25	997	-
X86300-01-24	1008	-
X86300-01-23	992	-
X86300-01-22	970	-
X86300-01-21	988	-
X86300-01-20	735	-
X86300-01-19	535	-
X86300-01-18	925	-
X86300-01-17	1679	-
X86300-01-16	1770	-
X86300-01-15	1516	-
X86300-01-14	1541	-
X86300-01-13	1410	-
X86300-01-12	1684	-
X86300-01-11	1294	-
X86300-01-10	666	-
X86300-01-09	1547.5	-
X86300-01-08	1815	-
X86300-01-07	650	-
X86300-01-06	1230	-
X86300-01-05	697.5	-
X86300-01-04	1789	-
X86300-01-03	1010	-
X86300-01-02	685	-
X86300-01-01	1840	-
编号	L	數量





美特鋁質有限公司  
MIDI Aluminium Fabricator Ltd.

工程號	J858	類別		物料號	-	
地盘	康城11期	制圖	W. E. X	2022-07-29	圖號	X86301-01
修改	1	2	3	採用工廠	✓	地盤
日期	07/12	22/02	24/02	材料颜色	深銅 (ECD3W0497 6S-XF1)	材料
图纸名称	扣蓋加工图	復核	-	-	數量	-
		批准	-	-	單件重量	- (KG)

X86301-01-41	772.5	-
X86301-01-40	760	-
X86301-01-39	720	-
X86301-01-38	968	-
X86301-01-37	1757.5	
X86301-01-36	1712.5	-
X86301-01-35	1765	-
X86301-01-34	1675	-
X86301-01-33	1575	-
X86301-01-32	735	
X86301-01-31	1553.5	-
X86301-01-30	1311	-
X86301-01-29	1709	-
X86301-01-28	600	-
X86301-01-27	998	-
X86301-01-26	997	-
X86301-01-25	1008	-
X86301-01-24	992	-
X86301-01-23	970	-
X86301-01-22	988	-
X86301-01-21	1285	-
X86301-01-20	1347.5	-
X86301-01-19	1385	-
X86301-01-18	1625	-
X86301-01-17	1679	-
X86301-01-16	1770	-
X86301-01-15	1516	-
X86301-01-14	1541	-
X86301-01-13	1410	-
X86301-01-12	1684	-
X86301-01-11	1294	-
X86301-01-10	666	-
X86301-01-09	1547.5	-
X86301-01-08	1815	-
X86301-01-07	650	-
X86301-01-06	1230	-
X86301-01-05	697.5	-
X86301-01-04	1789	-
X86301-01-03	1710	-
X86301-01-02	685	-
X86301-01-01	1840	-
编号	L	數量

