



工程指示 / 要求簡箋(E.I.)

工程指示編號：EI / 5309 / 22

修改版次： -

工程編號： J - 858

工程名稱：將軍澳日出康城 11

工程項目： 趟門 大貨地盆用鋁背板 只放行 T1 12,15,16/F

收件人：生統

發件人：Ant Yeung

日期：09/11/2022

要求提供 / 確認 事項：

內容：

請按加工圖生產鋁背板。*送地盤*

1. 附上 BM，請備片和油漆

2. 附上總數量表和分層用表

3. 需要裝棉 25 mm 厚

4. V.F. 香檳金 ECD3X100099S - JF2

5. 附上預算 MO，跟 EI 4723A

6. 只放行 T1 12,15,16/F 樣板層 用量

7. 拆圖部：請給派位圖 plan。

8. 地盆請留意：趟門頂陣底收口蓋。請覆尺。大貨覆尺後才生產。

請在 2022.11.24 前完成上列要求。

附： 頁

原合約工程包

原合約工程加 / 減賬

新工程報價

分發拆圖部門 BUN 連附件

分發東莞各部門：

() 生產技術總監 連附件 () 技術部 連附件 () 生產部 連附件 () 機械設計部 連附件

() 採購部 連附件 () 生產統籌部 連附件 () 小羅 & 清 連附件

() 質檢部 連附件 () 會計部 連附件 () 報關組 連附件 () 其他 水洪 連附件

分發香港各部門：

() 行政部 連附件 () 會計部 連附件 () 統籌部 連附件 () 工程部地盤科文 連附件 *楊*

() 採購部 連附件 () QS 部 連附件 () 維修部 連附件 () 其他 _____ 連附件

傳遞編號：

HK 1951 / 22

發件人簽署： *[Signature]*

項目經理簽署： *[Signature]*

BM編號:		工程號:	J858	計算:	L.S	日期:	21/10/2022	送呈:				
		地盤名稱:	康城11期	核對:		日期:		副本:				
		項目類別:	J858 T1, 2, 3标准层趟门铝槽件			日期:						
		修改版次:	A	A/C Code:		日期:						
修改內容	鋁板圖號	鋁板名稱	顏色	實用	後備	總數	總重量	單件展開面積	總展開面積	單件V.F.	總V.F.	備註
序號								平方米	平方米	平方米	平方米	
1	J858-SD-AP01A	3mm厚鋁板	香槟金ECD3X10099S-JF2	280		280	656.193	0.288	80.713	0.258	72.209	地盘
2	J858-SD-AP01B	3mm厚鋁板	香槟金ECD3X10099S-JF2	88		88	212.174	0.297	26.098	0.266	23.377	地盘
3	J858-SD-AP01C	3mm厚鋁板	香槟金ECD3X10099S-JF2	140		140	339.268	0.298	41.730	0.267	37.388	地盘
4	J858-SD-AP01D	3mm厚鋁板	香槟金ECD3X10099S-JF2	1032		1032	2519.892	0.300	309.950	0.269	277.782	地盘
5	J858-SD-AP01E	3mm厚鋁板	香槟金ECD3X10099S-JF2	140		140	342.705	0.301	42.153	0.270	37.782	地盘
6	J858-SD-AP01F	3mm厚鋁板	香槟金ECD3X10099S-JF2	140		140	347.861	0.306	42.787	0.274	38.375	地盘
7	J858-SD-AP01G	3mm厚鋁板	香槟金ECD3X10099S-JF2	1		1	1.779	0.219	0.219	0.193	0.193	地盘
8	J858-SD-AP02A	3mm厚鋁板	香槟金ECD3X10099S-JF2	280		280	345.573	0.152	42.506	0.100	27.911	地盘
9	J858-SD-AP02B	3mm厚鋁板	香槟金ECD3X10099S-JF2	88		88	111.875	0.156	13.761	0.103	9.036	地盘
10	J858-SD-AP02C	3mm厚鋁板	香槟金ECD3X10099S-JF2	140		140	178.927	0.157	22.008	0.103	14.451	地盘
11	J858-SD-AP02D	3mm厚鋁板	香槟金ECD3X10099S-JF2	1032		1032	1329.396	0.158	163.517	0.104	107.370	地盘
12	J858-SD-AP02E	3mm厚鋁板	香槟金ECD3X10099S-JF2	140		140	180.817	0.159	22.241	0.104	14.604	地盘
13	J858-SD-AP02F	3mm厚鋁板	香槟金ECD3X10099S-JF2	140		140	183.651	0.161	22.589	0.106	14.833	地盘
14	J858-SD-AP02L	3mm厚鋁板	香槟金ECD3X10099S-JF2	280		280	398.099	0.175	48.967	0.115	32.153	地盘
15	J858-SD-AP02M	3mm厚鋁板	香槟金ECD3X10099S-JF2	88		88	128.383	0.179	15.791	0.118	10.369	地盘
16	J858-SD-AP02N	3mm厚鋁板	香槟金ECD3X10099S-JF2	140		140	205.190	0.180	25.239	0.118	16.572	地盘
17	J858-SD-AP02P	3mm厚鋁板	香槟金ECD3X10099S-JF2	1032		1032	1522.990	0.182	187.330	0.119	123.006	地盘
18	J858-SD-AP02Q	3mm厚鋁板	香槟金ECD3X10099S-JF2	140		140	207.080	0.182	25.471	0.119	16.725	地盘
19	J858-SD-AP02R	3mm厚鋁板	香槟金ECD3X10099S-JF2	140		140	209.914	0.184	25.820	0.121	16.954	地盘
20	J858-SD-AP03	3mm厚鋁封口板	香槟金ECD3X10099S-XP1	3720		3720	36.292	0.001	4.464	0.002	6.160	工厂
21	J858-SD-AP04	3mm厚鋁封口板	香槟金ECD3X10099S-XP1	1860		1860	49.902	0.003	6.138	0.004	7.500	工厂



美特鋁質有限公司
MIDI Aluminium Fabricator Ltd.

工程號: J858

地盤名稱: 康城11期

計算: L.S

日期: 21/10/2022

送呈: 副本:

項目類別: J858 T1, 2, 3 标准层趟门铝槽件

A/C Code: A

日期: 904.75

總重量: 9507.96

修改版次:

總V.F.: 904.75

日期: 904.75

總重量: 9507.96

此BM依據**拆圖資料計算

序號	修改內容	鋁板圖號	鋁板名稱	顏色	實用	後備	總數	總重量	單件展開面積		備註	
									單件展開面積	總V.F.		
									平方米		平方米	
22												
23												
24												
25												
26												
27												
28												
29												
									1169.49	9508.0	1169.49	904.75

總計: 11041 9508.0

1169.49

904.75

借片.油漆

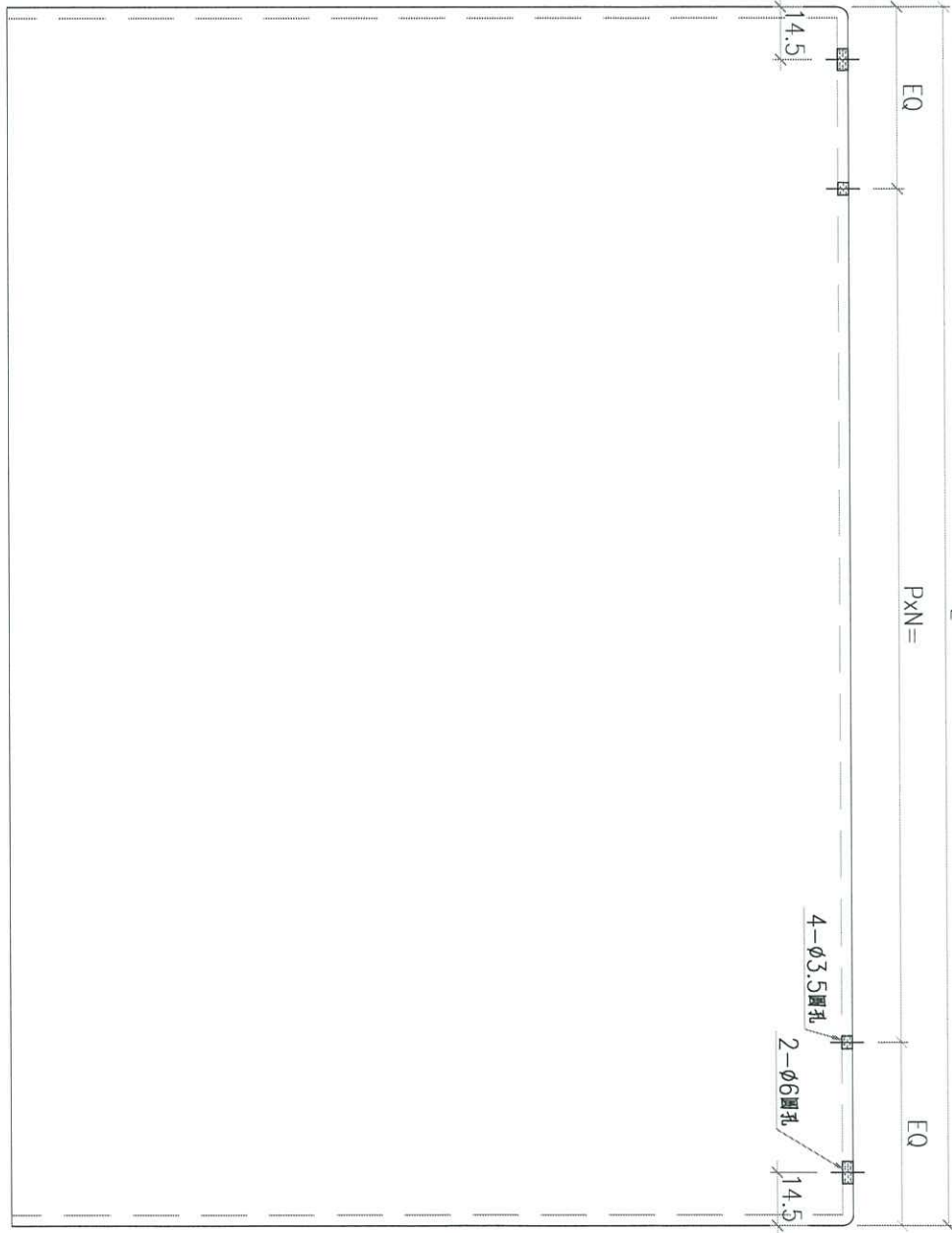
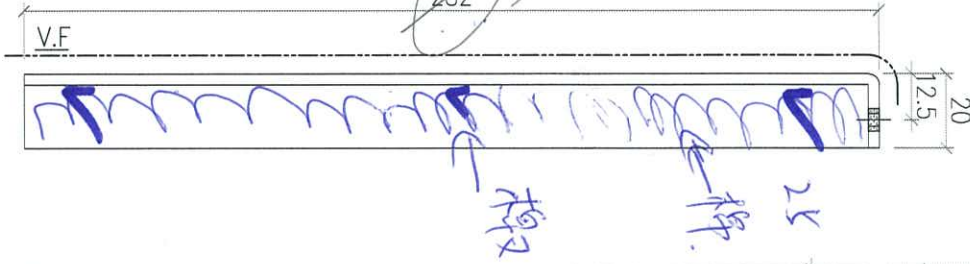
EG-DWG3



美特鋁質 有限公司
MIDI Aluminium Fabricator Ltd.

工程號 J858 地盤 將軍澳 康城11期

备注	产品编号	L	PxN=
W=2260	J858-SD-AP01A	914.5	285x3
W=2315	J858-SD-AP01B	942	285x3
W=2325	J858-SD-AP01C	947	285x3
W=2340	J858-SD-AP01D	954.5	285x3
W=2345	J858-SD-AP01E	957	285x3
W=2375	J858-SD-AP01F	972	285x3
W=1800	J858-SD-AP01G	684.5	300x2



地盤安裝

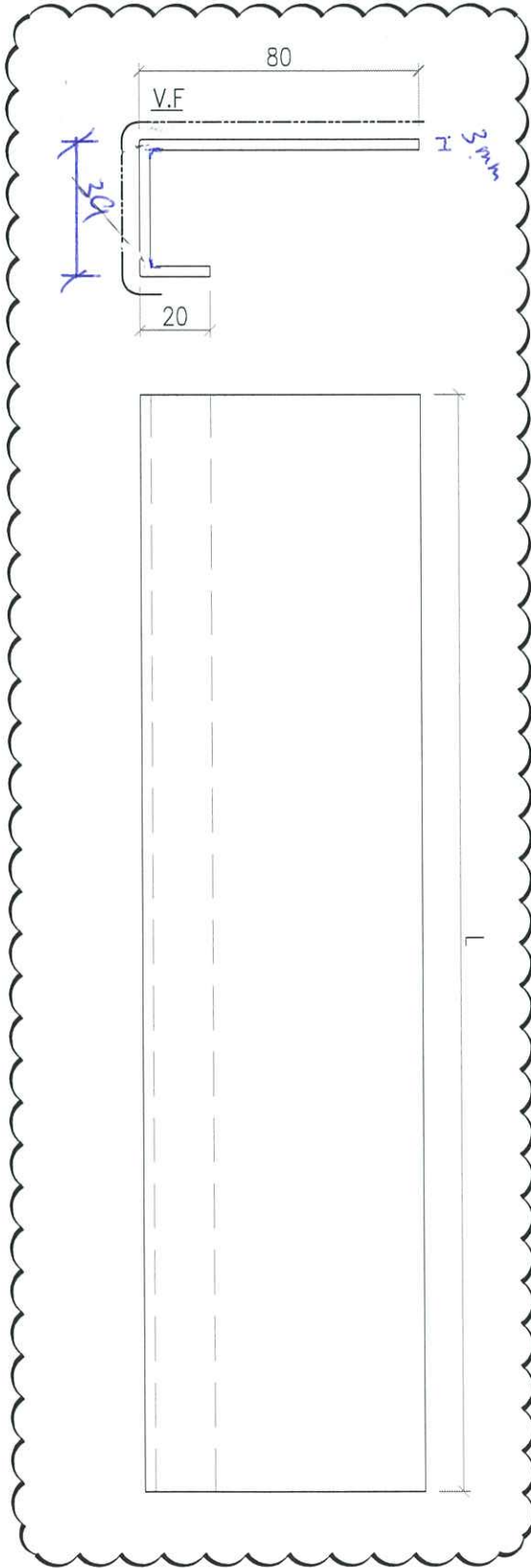
△

名稱	趙門背板	制圖	WYY	2022-03-07	修改	△	W. E. X	20221021
材料	3mm厚鋁板	復核			日期			
顏色	ECD3X10099S-JF2	批准			圖號	J858-SD-AP01		

 美特鋁質有限公司
MIDI Aluminium Fabricator Ltd.

工程號 J858 地盤 將軍澳 康城11期

备注	产品编号	L	PXN=
W=2260	J858-SD-AP02A	914.5	285x3
W=2315	J858-SD-AP02B	942	285x3
W=2325	J858-SD-AP02C	947	285x3
W=2340	J858-SD-AP02D	954.5	285x3
W=2345	J858-SD-AP02E	957	285x3
W=2375	J858-SD-AP02F	972	285x3



趙門頂飾
牌氣收口蓋

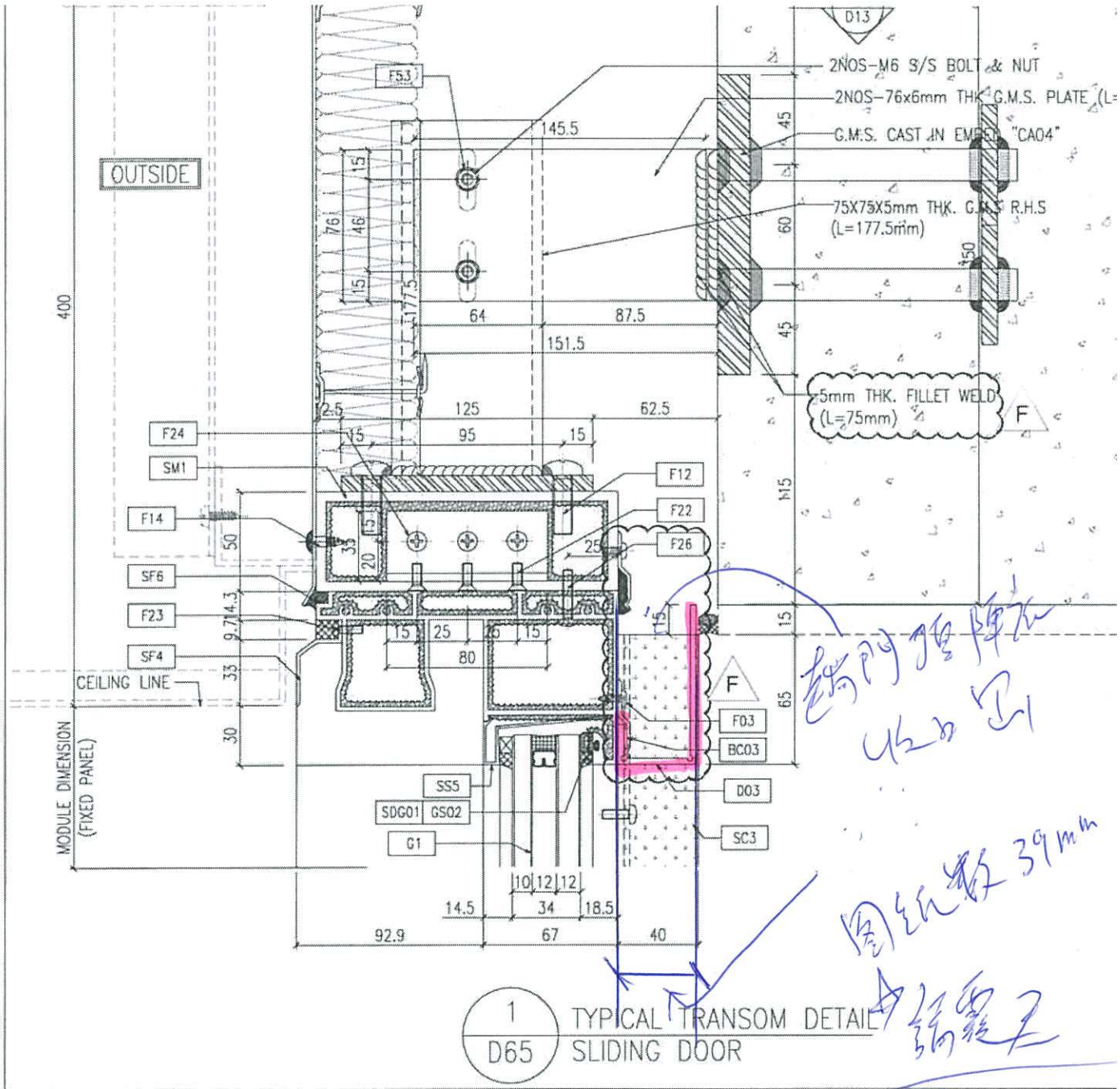
备注	产品编号	L	PXN=
W=2260	J858-SD-AP02L	1053.5	300x3
W=2315	J858-SD-AP02M	1081	300x3
W=2325	J858-SD-AP02N	1086	300x3
W=2340	J858-SD-AP02P	1093.5	300x3
W=2345	J858-SD-AP02Q	1096	300x3
W=2375	J858-SD-AP02R	1111	300x3

大鑊鑲

地盤安裝

名稱	趙門背板	制圖	WYY	2022-03-07	修改	△	W. E. X	20221021
材料	3mm厚鋁板	復核			日期			
顏色	ECD3X10099S-JF2	批准			圖號	J858-SD-AP02		

9/11
 20/10/2011
 1/11/2011



門窗
 收口
 圖紙數 39mm
 編號 7

Units 6-8, Sunray Indl
 610 Cho Kwo Ling Rd
 Tel:23489211-4 Fax:
 DWG NO.: JB58-CW

DATE: 22-OCT-21
 DRAWN BY:

TITLE:
 TYPICAL
 FOR C

PROJECT:
 PROPOSED RE:
 AT TKOTL 70RP,
 TSEUN

NO.	DATE	REVISION
F	28/09/22	REVISED
E	25/07/22	REVISED
D	25/05/22	REVISED
C	07/04/22	REVISED
B	20/12/21	REVISED
A	03/12/21	REVISED

LEGEND:

X1	DETAIL MA
X001	REFER SHI
1	F.F.L. --- FINISHED I
2	S.F.L. --- STRUCTURA
3	(/R) --- REVERSED



格 39
 格 40

J858标准层趟门铝折件总数量

序号	部件图编号	数量			总数量
		T1	T2	T3	
1	J858-SD-AP01A	88	96	96	280 ✓
2	J858-SD-AP01B	88	0	0	88 ✓
3	J858-SD-AP01C	44	48	48	140 ✓
4	J858-SD-AP01D	264	384	384	1032 ✓
5	J858-SD-AP01E	44	48	48	140 ✓
6	J858-SD-AP01F	44	48	48	140 ✓
7	J858-SD-AP01G	0	0	1	1 ✓
8	J858-SD-AP02A	88	96	96	280 ✓
9	J858-SD-AP02B	88	0	0	88 ✓
10	J858-SD-AP02C	44	48	48	140 ✓
11	J858-SD-AP02D	264	384	384	1032 ✓
12	J858-SD-AP02E	44	48	48	140 ✓
13	J858-SD-AP02F	44	48	48	140 ✓
14	J858-SD-AP02L	88	96	96	280 ✓
15	J858-SD-AP02M	88	0	0	88 ✓
16	J858-SD-AP02N	44	48	48	140 ✓
17	J858-SD-AP02P	264	384	384	1032 ✓
18	J858-SD-AP02Q	44	48	48	140 ✓
19	J858-SD-AP02R	44	48	48	140 ✓
20					
21					
22					
23					
24					
25					
26					
27					
	合计:	1716	1872	1873	5461

I858 (日出康城11期) 工程門項目生產進度表-202207-A

214723A

批次	1	2	3	4	5	6	7	8	9	10	11	12	13	14	15	16	17	18																								
	T1-MO1 (門框及玉)	T1-MO2 (門框)	T2-MO1 (門框)	T3-MO1 (門框)	T1-MO3 (門框)	T2-MO2 (門框)	T3-MO2 (門框)	T1-MO1A (門玉)	T2-MO1A (門玉)	T3-MO1A (門玉)	T1-MO4 (門框)	T2-MO3 (門框)	T3-MO3 (門框)	T2-MO4 (門框)	T3-MO4 (門框)	T1-MO2A (門玉)	T2-MO2A (門玉)	T3-MO2A (門玉)																								
提升門位置	T1座12F, 15F, 16F 樓層 (生產門框/門玉)	T1座9F~10F, 17F~26F (生產門框)	T2座9F~25F (生產門框)	T3座9F~25F (生產門框)	T1座27F~38F (生產門框)	T2座26F~38F (生產門框)	T3座26F~38F (生產門框)	T1座9F~10F, 17F~38F (生產門玉)	T2座9F~38F (生產門玉)	T3座9F~38F (生產門玉)	T1座39F~60F (生產門框)	T2座39F~52F (生產門框)	T3座39F~52F (生產門框)	T2座53F~66F (生產門框)	T3座53F~66F (生產門框)	T1座39F~60F (生產門玉)	T2座39F~66F (生產門玉)	T3座39F~66F (生產門玉)																								
幅數/平方	39幅/ 238平方	143幅/ 895平方	169幅/ 1056平方	169幅/ 1056平方	143幅/ 895平方	156幅/ 974平方	156幅/ 974平方	286扇	325扇	325扇	247幅/ 2547平方	156幅/ 974平方	156幅/ 974平方	156幅/ 974平方	156幅/ 974平方	247扇	312扇	312扇																								
預算生產期	9/19-10/14	10/17-11/5	11/7-11/26	11/28-12/17	12/19-23/17	23/1/9-2/18	23/2/20-3/11	23/3/13-4/1	23/4/3-4/22	23/4/24-5/13	23/5/15-6/10	23/6/12-7/1	23/7/3-7/22	23/7/24-8/12	23/8/14-9/2	23/9/4-9/23	23/9/25-10/21	23/10/23-11/11																								
預算出貨期	10月中旬	11月中旬	12月中旬	23年1月初	23年1月中旬	23年2月中旬	23年3月中旬	23年4月初	23年4月尾	23年5月中旬	23年6月中旬	23年7月初	23年7月尾	23年8月中旬	23年9月初	23年9月尾	23年10尾	23年11月中旬																								
物料狀態	籌備量	百分比	籌備量	百分比	籌備量	百分比	籌備量	百分比	籌備量	百分比	籌備量	百分比	籌備量	百分比	籌備量	百分比	籌備量	百分比	籌備量	百分比	籌備量	百分比	籌備量	百分比	籌備量	百分比	籌備量	百分比	籌備量	百分比	籌備量	百分比	籌備量	百分比								
	鋁料狀態																																									
	配件狀態																																									
	加工圖狀態																																									
生產狀態	完成量	百分比	完成量	百分比	完成量	百分比	完成量	百分比	完成量	百分比	完成量	百分比	完成量	百分比	完成量	百分比	完成量	百分比	完成量	百分比	完成量	百分比	完成量	百分比	完成量	百分比	完成量	百分比	完成量	百分比	完成量	百分比	完成量	百分比	完成量	百分比	完成量	百分比				
	加工工序																																									
	組框工序																																									
	包裝工序																																									
	出貨工序																																									

說明: 1.

T1 12, 13, 16/F
 T1 9-26/F → T2 9-25/F → T1 27-38/F
 -3/F
 T2 25-38/F
 T2 53-65/F T2 39-52 T1 39-60/F
 T3 53-65/F T3 39-52 ← T1 39-60/F
 T2 26-38/F
 T3 26-38/F