

工程指示 / 要求簡箋(E.I.)

工程指示編號：EI / 5309/ 22

修改版次： A

工程編號： J - 858

工程名稱：將軍澳日出康城 11

工程項目： 趟門 大貨地盆用鋁背板 只放行 T1 12,15,16/F

收件人：生統

發件人：Ant Yeung

日期：15/11/2022

要求提供 / 確認 事項：

內容：

A 版: 改用 50mm 棉(跟 EI4831 BM)

請按加工圖生產鋁背板。(送地盤)

1. 附上 BM，請備片和油漆

2. 附上總數量表和分層用表

3. 需要裝棉 25 mm 厚

4. V.F. 香檳金 ECD3X100099S - JF2

5. 附上預算 MO，跟 EI 4723A

6. 只放行 T1 12,15,16/F 樣板層 用量

7. 拆圖部：請給派位圖 plan。(未處理)

8. 地盆請留意：趟門頂陣底收口蓋。請覆尺。大貨覆尺後才生產。

請在 2022.11.24 前完成上列要求。

附： 頁

原合約工程包

原合約工程加 / 減賬

新工程報價

分發拆圖部門 BUN 連附件

分發東莞各部門：

()生產技術總監 連附件 ()技術部 連附件 ()生產部 連附件 ()機械設計部 連附件

()採購部 連附件 (✓)生產統籌部 連附件 (✓)小羅&清 連附件

()質檢部 連附件 ()會計部 連附件 ()報關組 連附件 (✓)其他 水洪 連附件

分發香港各部門：

()行政部 連附件 ()會計部 連附件 ()統籌部 連附件 (✓)工程部地盤科文 連附件

()採購部 連附件 ()QS 部 連附件 ()維修部 連附件 ()其他 _____ 連附件

傳遞編號：

HK 2009 / 22

發件人簽署：

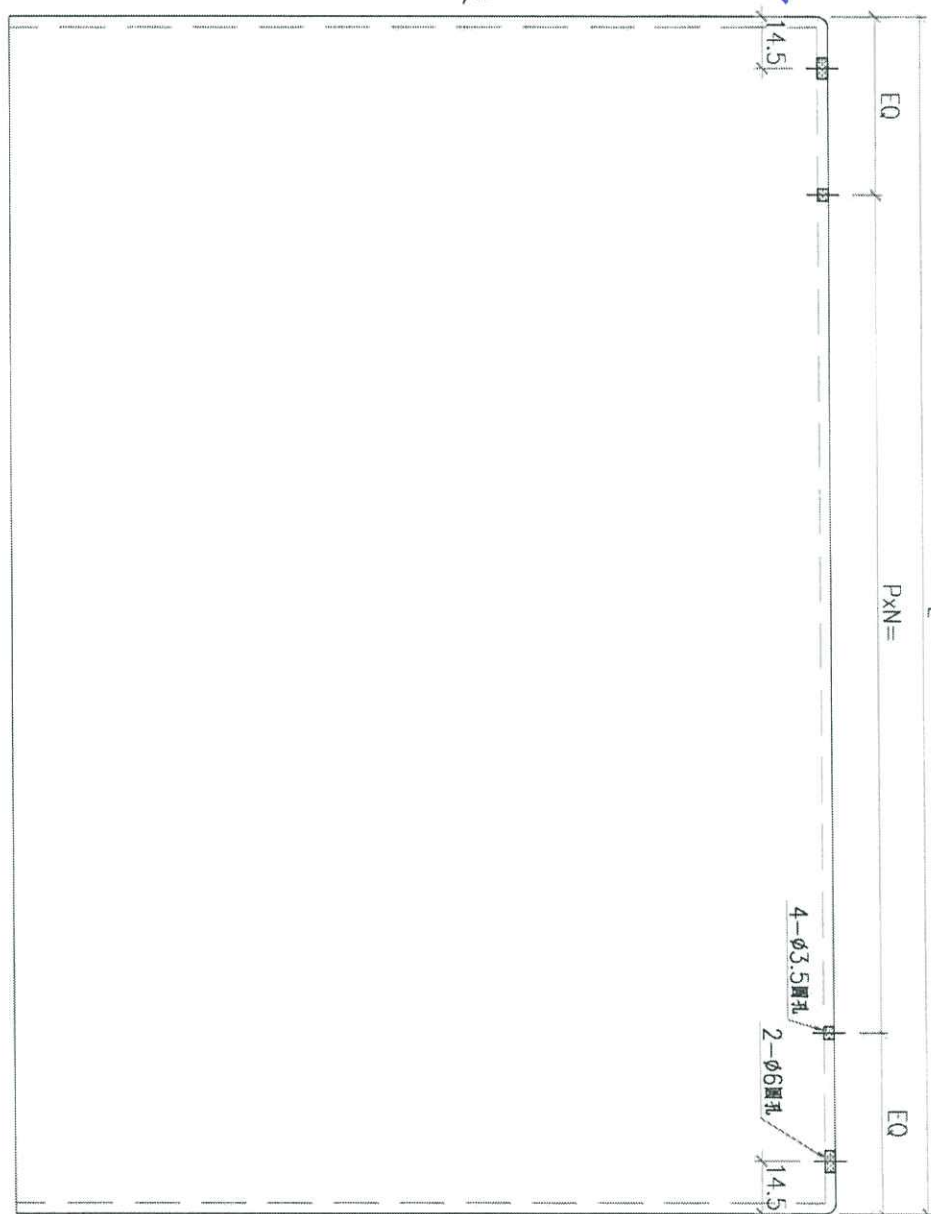
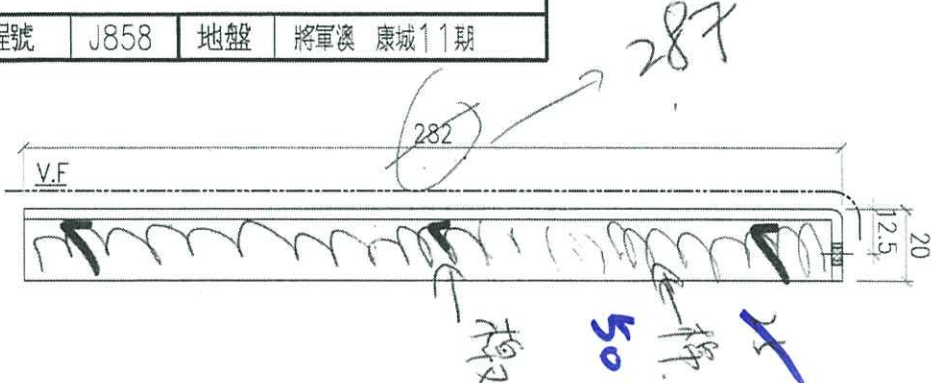
項目經理簽署：

EG-DWG3


美特鋁質 有限公司
 MIDI Aluminium Fabricator Ltd.

工程號 J858 地盤 將軍澳 康城1期

备注	产品编号	L	PxN=
W=2260	J858-SD-AP01A	914.5	285x3
W=2315	J858-SD-AP01B	942	285x3
W=2325	J858-SD-AP01C	947	285x3
W=2340	J858-SD-AP01D	954.5	285x3
W=2345	J858-SD-AP01E	957	285x3
W=2375	J858-SD-AP01F	972	285x3
W=1800	J858-SD-AP01G	684.5	300x2



地盤安裝

△

名稱	鋁門背板	制圖	WYY	2022-03-07	修改	△	W.E.X	20221021
材料	3mm厚鋁板	復核			日期			
顏色	ECD3X10099S-JF2	批准			圖號	J858-SD-AP01		