



## 工程指示 / 要求簡箋(E.I.)

工程指示編號：EI / 5272 / 22

修改版次：N

工程編號：J - 858

工程名稱：將軍澳日出康城 LP 11

工程項目：幕牆 大貨單元件加工圖

收件人：生統

發件人：Ant Yeung

日期：02/12/2022

要求提供 / 確認 事項：N 版:附上更新位置圖和更正暫停的則師改倉編號。(見附頁) 上料台底下單元.先不出貨

M 版:提供 Zone 3 至 Zone 4 的加工圖數量表 Excel、組裝圖數量表 Excel 及開料單

L 版:修改飾線支架 X86306

K 版: 修改 AS 05A 一張，

K 版: 按則師 11/21 comment 先暫停 T1A-CW6, T1A-CW3, T2A-CW6, T3A-CW6

I 版:提供總共 63 件，水哥通知改了去水孔給圖紙記錄(只改 63 件)

I 版:提供 Zone 2(T1 2 區)的加工圖數量表、組裝圖數量表、Zone2 開料單

I 版: 改 AF0084A

J 版: 補圖紙一張(H122785-S02)修拉巴。

H 版:邊企料套心用膠固定，公母料套心不需用膠固定。

G 版: 已修改玻璃欄河做法。窗沾做法：框的窗沾向室內入 1.5，墊巴改加在玉的窗沾底，窗沾不阻去水口

F 版: 按 EI5019 改氣孔。

E 版: 按試水箱 comment 修改加工圖(雙掛勾碼單元)，和回覆廠疑問。

E 版: J858 單元件 (T1-9-11F) 加工圖數量統計表-1108。

D 版: 按試水箱 comment 修改大貨掛勾碼。(公企一邊)

C 版: 附上最急的 63 件位置及單元片編號。

B 版: 因應來料較預期遲，必須分批生產和出貨。附上出貨次序(按拆棚次序)見後頁

最先 Zone 1: 63 件；第二 Zone 2: 60 件；第三 Zone 3: 65 件；第四 Zone 4: 52 件 請廠按此次序分批打開料單供生產使用。

A 版: 已附圖則登記表，分層統計表及位置圖 此 63 件需廠打開料單

請按加工圖生產單元件送地盆安裝。

1. 第一批為 T1 9-17/F

2. 最優先的為 T1 B-D 單位開始 拆棚平面次序見 EI5216

3. 排期按 EI4723 A

4. 附開料單 先附 T1 9-11/F，請再給 12,15,16,17 /F

5. 附 J858 康城 11 期單元件數量分層統計表(T1)(T2)(T3)

6. J858 單元件 (T1-9-11F) 加工圖數量統計表 excel to 只給生統

7. J858 單元件 (T1-9-11F) 組裝圖數量統計表.excel to 只給生統

8. 生統/ 水洪留意：早前業主視察 comment 的，需要跟進

9. 生統/ 水洪留意：試水箱所調節的，在大貨，也要相應跟進

10. 生統/ 水洪留意：轉角生窗玉用新模，需要測試開啟

11. 生統/ 水洪留意：掛勾碼暫停開避位 X86256 / X86255 (可以開料 200mm 長/ 但不開避位)：試水箱有 commnet

12. 此單包括 (T1 9-60/F, T2 9-65/F, T3 9-65/F)

13. T2 11/F 有改動 3 件，未改圖 (再跟進)

請在 2022. 12. 05 前完成上列要求。

附： 頁

 原合約工程包 原合約工程加 / 減賬 新工程報價

分發 拆圖 (✓)BUN 連附件

分發東莞各部門：

( ) 生產技術總監  連附件 ( ) 技術部  連附件 ( ) 生產部  連附件 ( ) 機械設計部  連附件( ) 採購部  連附件 (✓) 生產統籌部  連附件 (✓) 小羅 & 清  連附件( ) 質檢部  連附件 ( ) 會計部  連附件 ( ) 報關組  連附件 (✓) 其他 水洪  連附件

分發香港各部門：

( ) 行政部  連附件 ( ) 會計部  連附件 ( ) 統籌部  連附件 (✓) 工程部地盤科文  連附件 積哥( ) 採購部  連附件 ( ) QS 部  連附件 ( ) 維修部  連附件 ( ) 其他 \_\_\_\_\_  連附件

傳遞編號：

發件人簽署：

HK 2147 / 22

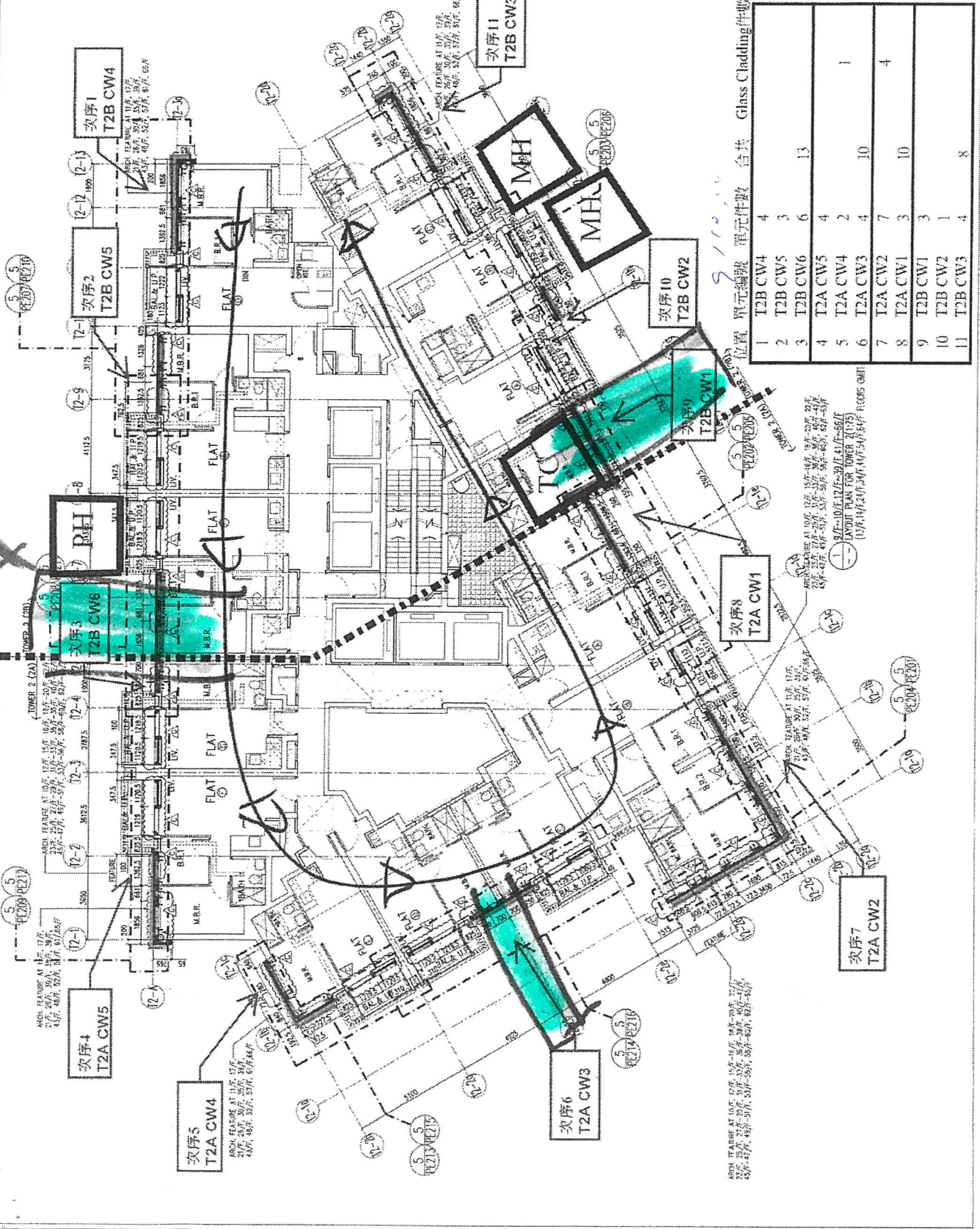
項目經理簽署：



Sino Land Company Limited  
 Ronald Lu & Partners  
 Gammon  
 AECOM  
 AECOM

PREPARED FOR: SINO LAND COMPANY LIMITED  
 PROJECT: PROPOSED RESIDENTIAL DEVELOPMENT AT TOWER 200, PHASE 11, LIHAS PARK, TUNGSHAN WAI, N.T.  
 DRAWING NO.: 11-01-01-01  
 DATE: 22-OCT-21  
 SCALE: 1:500

C 12/02/21 REVISED AS PER COMMENTS  
 B 12/02/21 REVISED AS PER COMMENTS  
 A 12/02/21 REVISED AS PER COMMENTS  
 10/01/21 REVISED AS PER COMMENTS  
 09/01/21 REVISED AS PER COMMENTS



位置 單元編號 單元件數 合共 Glass Cladding 件數  
 1 T2B CW4 4  
 2 T2B CW5 3  
 3 T2B CW6 6  
 4 T2A CW5 4  
 5 T2A CW4 2  
 6 T2A CW3 4  
 7 T2A CW2 7  
 8 T2A CW1 3  
 9 T2B CW1 3  
 10 T2B CW2 1  
 11 T2B CW3 4

AREA HIGHLIGHTED IN GREEN IS FOR GLASS CLADDING INSTALLATION.  
 AREA HIGHLIGHTED IN GREEN IS FOR GLASS CLADDING INSTALLATION.  
 AREA HIGHLIGHTED IN GREEN IS FOR GLASS CLADDING INSTALLATION.





































