



## 工程指示 / 要求簡箋(E.I.)

工程指示編號：EI / 5245 / 23

修改版次：K

工程編號：J - 858

工程名稱：將軍澳日出康城 11

工程項目：Glass Cladding 玻璃牆 鋁料加工圖

收件人：生統

發件人：Paul Wong

日期：13/04/2023

要求提供 / 確認 事項：  
內容：

**K: 鋁料加工圖 GC-24：在 T3 使用玻璃時，玻璃編號是 GL03-120  
請通知生產部留意**

**J: 附上以下開料單 (T1 41-58/F), (T2 41-62/F), (T3 41-62/F)，共 14 份，請安排生產。**

**I: 附上以下開料單 (T1-T3 至 40/F)**

20230320 玻璃牆第七批(T1-22F~26F), 20230320 玻璃牆第八批(T2-22F~26F)  
20230320 玻璃牆第九批(T3-22F~26F), 20230320 玻璃牆第十批(T1-27F~30F)  
20230320 玻璃牆第十一批(T1-31F~35F), 20230320 玻璃牆第十二批(T2-27F~30F)  
20230320 玻璃牆第十三批(T2-31F~35F), 20230320 玻璃牆第十四批(T3-27F~30F)  
20230320 玻璃牆第十五批(T3-31F~35F), 20230320 玻璃牆第十六批(T1-36F~40F)  
20230320 玻璃牆第十七批(T2-36F~40F), 20230320 玻璃牆第十八批(T3-36F~40F)

**H: 附上玻璃牆新版本修改單及新開料單 (共 5 份)，請安排生產。**

**G: 做樣板層發現問題，修改加工圖。**

**G: (EI 5820) 修改飾線做法，加工方法跟幕牆。**

請在 2023.04.15 前完成上列要求。

附：頁

原合約工程包

原合約工程加 / 減賬

新工程報價

分發東莞各部門：

( ) 生產技術總監口連附件 (✓) 技術部  連附件 ( ) 生產部  連附件 ( ) 機械設計部口連附件  
( ) 採購部  連附件 (✓) 生產統籌部  連附件 (✓) 小羅&清  連附件  
( ) 質檢部  連附件 ( ) 會計部  連附件 ( ) 報關組  連附件 (✓) 其他 水洪  連附件

分發香港各部門：

( ) 行政部口連附件 ( ) 會計部口連附件 ( ) 統籌部口連附件 ( ) 工程部地盤  連附件 積哥  
( ) 採購部口連附件 ( ) QS 部  連附件 ( ) 維修部口連附件 ( ) 其他  連附件

傳遞編號：

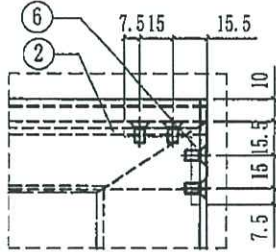
發件人簽署：

HK 719 / 23

項目經理簽署：

 美特鋁質有限公司 MIDI Aluminium Fabricator Ltd.		工程號 J858 地盤 康城11期	類別 制圖 W. C. M	物料號 - 2022-06-21	圖號 GC-24
修改 日期	採用工廠 <input checked="" type="checkbox"/> 地盤 - 材料顏色 -	图纸名称 GLASS CLADDING組裝圖 材料 -	復核 - 批准 -	數量 25 單幅重量 - (KG)	

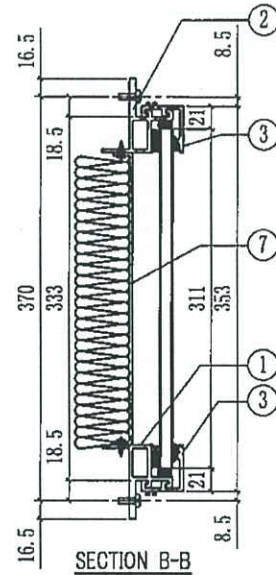
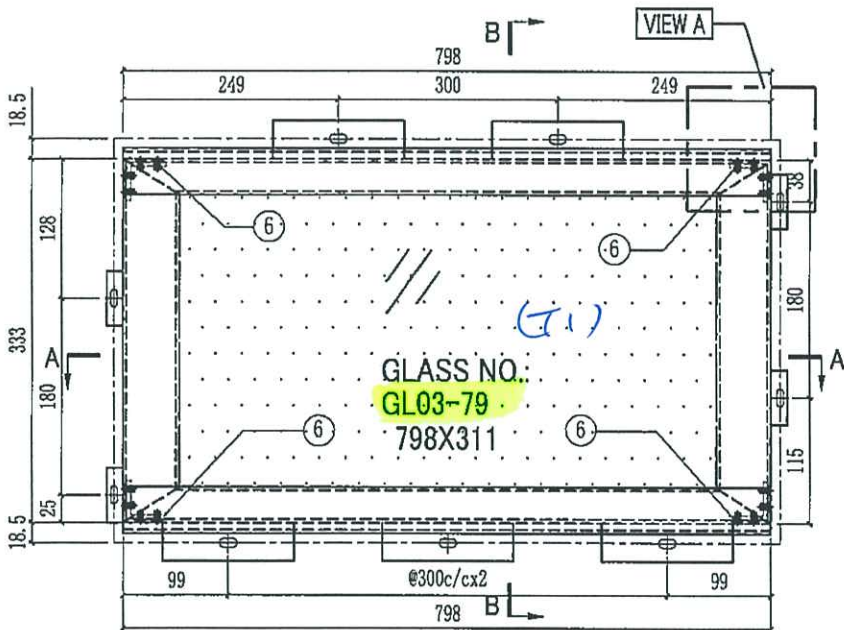
楼层	单层数量	总数	使用位置
11,17,21,26,30,35/F 39,43,48,52,57,61/F	12层x1幅	12	T1A-CW4(10幅) T1A-CW4.1(1幅) T1A-CW4(SU)(1幅)
11,17,21,26,30,35/F 39,43,48,52,57,61/F 66/F	13层x1幅	13	T3A-CW4(11幅) T3A-CW4.1(1幅) T3A-CW4(SU)(1幅)



VIEW A

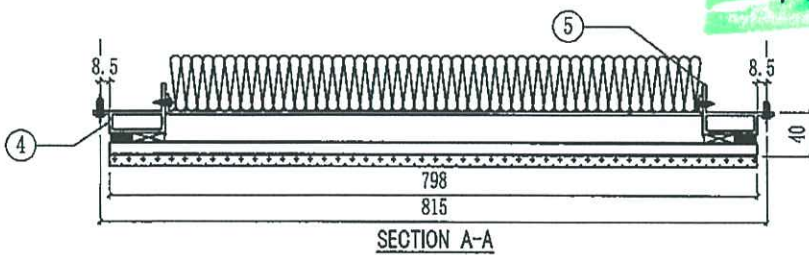
A-E

418248



SECTION B-B

GL03-120 (T3A)



SECTION A-A

序号	部件编号	长度(mm)	数量
7	J858-GP01-21	698x268	1
6	J858-GA01	14	4
5	X86290-03R-3	333	1
4	X86290-03L-3	333	1
3	X86283-GC01-03	798	2
2	X86291-01-3	798	1
1	X86291-04-3	798	1

J858康城II期单元幕墙玻璃分层统计表 (T1-Glass cladding)

工程: J858康城II期 (T1)  
日期: 22-Jun-22

序号	玻璃编号	玻璃类型	玻璃尺寸		单面积 (m <sup>2</sup> )	分层数量				总数	备注				
			W(mm)	H(mm)		9F(10,12~16,18~20,22~25,27~29,31~33,36~38,41~42,45~47,49~51,53~56,58~60F相同,共34层)	11F	40F	17F(21,26,30,35,39,43,48,52,57F相同,共10层)			61F 62F			
1	GL03-62	GL03	592	x	2331	1.38	68			20		88	送工厂		
2	GL03-63	GL03	592	x	2281	1.35			2	2		4	送工厂		
3	GL03-64	GL03	592	x	576	0.34	68		2	2		92	送工厂		
4	GL03-65	GL03	773	x	2331	1.80	34			10		44	送工厂		
5	GL03-66	GL03	773	x	2281	1.76			1	1		2	送工厂		
6	GL03-67	GL03	773	x	841	0.65	34		1			35	送工厂		
7	GL03-68	GL03	773	x	576	0.45			1		10	11	送工厂		
8	GL03-72	GL03	798	x	576	0.46			1		10	11	送工厂		
9	GL03-73	GL03	597	x	2331	1.39	68			20		88	送工厂		
10	GL03-74	GL03	597	x	2281	1.36			2	2		4	送工厂		
11	GL03-75	GL03	597	x	841	0.50	68					70	送工厂		
12	GL03-76	GL03	798	x	2331	1.86	68			20		88	送工厂		
13	GL03-77	GL03	798	x	2281	1.82			2	2		4	送工厂		
14	GL03-78	GL03	798	x	841	0.67	68		2			70	送工厂		
15	GL03-79	GL03	798	x	311	0.25			1		10	12	送工厂		
16	GL03-80	GL03	1043	x	2331	2.43	34			10		44	送工厂		
17	GL03-81	GL03	1043	x	2281	2.38			1	1		2	送工厂		
18	GL03-82	GL03	1043	x	841	0.88	34		1			35	送工厂		
19	GL03-83	GL03	1043	x	311	0.32			1		10	11	送工厂		
20	GL03-114	GL03	597	x	311	0.19			2		20	24	送工厂		
21	GL03-121	GL03	592	x	2531	1.50						2	送工厂		
22	GL03-122	GL03	773	x	2531	1.96						1	送工厂		
23	GL03-123	GL03	798	x	2531	2.02						2	送工厂		
24	GL03-124	GL03	592	x	528	0.31						2	送工厂		
25	GL03-125	GL03	773	x	528	0.41						1	送工厂		
26	GL03-126	GL03	798	x	528	0.42						1	送工厂		
27	GL03-127	GL03	597	x	2531	1.51						2	送工厂		
28	GL03-128	GL03	1043	x	2531	2.64						2	送工厂		
29	GL03-129	GL03	1043	x	311	0.32						1	送工厂		
30	GL03-130	GL03	1043	x	528	0.55						1	送工厂		
31	GL03-131	GL03	597	x	528	0.32						2	送工厂		
						总数	544		16	16	160	16	8	760	833.9

注: 1 GL03 12mm clear (SSC1-60T) reflective heat strengthened glass (R20220324054)

暂停  
暂停  
暂停  
暂停  
暂停  
暂停  
暂停  
暂停  
暂停

12  
18  
T1

刘明志

明细表

J858康城II期单元幕墙玻璃分层统计表 (T3-Glass Cladding)

工程: J858康城II期 (T3)  
日期: 14-Jun-22

序号	玻璃编号	玻璃类型	玻璃尺寸		单面积 (m2)	分层数量						总数量	备注			
			W (mm)	H (mm)		9F(10,12-16,18-20,22-25,27-29,31-33,36-38,41-42,45-47,49-51,53-56,58-60,52-65F相同, 共37层)	11F	40F	17F(21,26,30,35,39,43,48,52,57,61F相同, 共11层)	66F	67F					
1	GL03-62	GL03	592	x 2331	1.38	74					22			96	送工厂	
2	GL03-63	GL03	592	x 2281	1.35		2	2						4	送工厂	
3	GL03-64	GL03	592	x 576	0.34	74	2	2			22			100	送工厂	
4	GL03-65	GL03	773	x 2331	1.80	37					11			48	送工厂	
5	GL03-66	GL03	773	x 2281	1.76									2	送工厂	
6	GL03-67	GL03	773	x 841	0.65	37		1						38	送工厂	
7	GL03-68	GL03	773	x 576	0.45		1				11			12	送工厂	
8	GL03-76	GL03	798	x 2331	1.86	74					22			96	送工厂	
9	GL03-77	GL03	798	x 2281	1.82		2	2						4	送工厂	
10	GL03-78	GL03	798	x 841	0.67	74		2						76	送工厂	
11	GL03-84	GL03	798	x 576	0.46						11			12	送工厂	
12	GL03-120	GL03	798	x 311	0.25						11			13	送工厂	
13	GL03-121	GL03	592	x 2531	1.50								2	2	送工厂	
14	GL03-122	GL03	773	x 2531	1.96								1	1	送工厂	
15	GL03-123	GL03	798	x 2531	2.02								2	2	送工厂	
16	GL03-124	GL03	592	x 528	0.31								2	2	送工厂	
17	GL03-125	GL03	773	x 528	0.41								1	1	送工厂	
18	GL03-126	GL03	798	x 528	0.42								1	1	送工厂	
					总数量	370	10	10			110			10	2	512
																550.5

2022.5.17  
23

暂停  
暂停  
暂停  
暂停  
暂停  
暂停

注:

1 GL03 12mm clear SSC1-60T reflective heat strengthened glass (R20220324054)