



工程指示 / 要求簡箋(E.I.)

工程指示編號：EI / 5169 / 23

修改版次： M

工程編號： J - 858

工程名稱：將軍澳日出康城 11

工程項目：幕牆 大貨廠用鋁背板+ 封口片

收件人：生統

發件人：Ant Yeung

日期：08/03/2023

要求提供 / 確認 事項：
內容：

- M 版: 水槽料封口片加避位，參考 J853 地盤做
→ M 版: 注意:如鋁板已生產的，也需要開避位。

L 版: 附上 BM 和

L 版: (EI5695 的拆圖修改)

因地盆現場的直身單元安裝困難。

直身單元，母企一方，

工廠掛勾底計 130mm 的背板、鋁角要介去(包括隔熱棉)

L 版: 分層數量表

K 版: 因應則師改倉修改:

T1A 座 G 單位、T1B 座 F 單位、 T1A 座 C / D 單位;

T2A 座 G 單位、T2B 座 F 單位;

T3A 座 G 單位、T3B 座 F 單位

現提供修改後的加工圖供生產，優先生產 T1A 座 G 單位、T1B 座 F 單位、T1A 座 C 單位、T1A 座 D 單位。另提供位置圖、分層統計表、圖則表。

請在 2023.03.17 前完成上列要求。

附： 頁

原合約工程包

原合約工程加 / 減賬

新工程報價

分發拆圖部門 BUN 連附件

分發東莞各部門：

- () 生產技術總監 連附件 (✓) 技術部 連附件 () 生產部 連附件 () 機械設計部 連附件
() 採購部 連附件 (✓) 生產統籌部 連附件 (✓) 小羅&清 連附件
() 質檢部 連附件 () 會計部 連附件 () 報關組 連附件 (✓) 其他 水洪 連附件

分發香港各部門：

- () 行政部 連附件 () 會計部 連附件 () 統籌部 連附件 (✓) 工程部地盤科文 連附件 李
() 採購部 連附件 () QS 部 連附件 () 維修部 連附件 () 其他 _____ 連附件

傳遞編號：

HK 0399 / 23

發件人簽署：
Ant Yeung

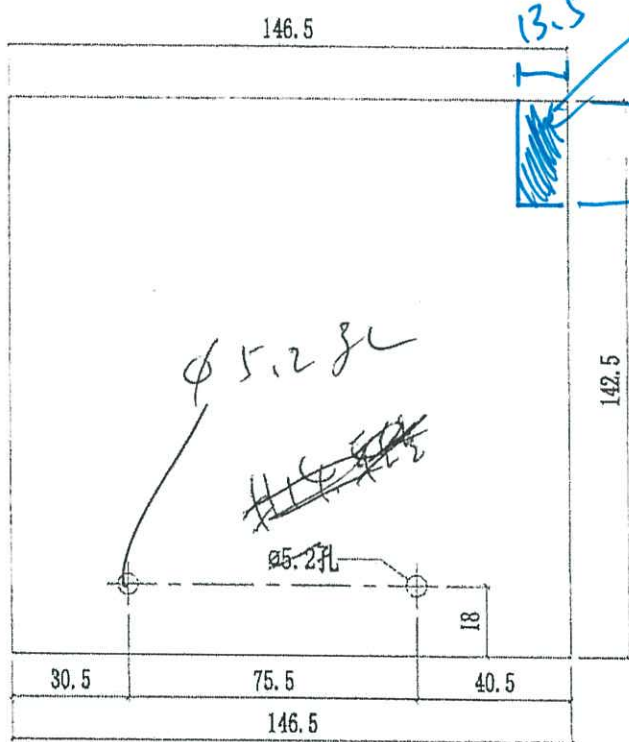
項目經理簽署：
[Signature]

ei 8169.I

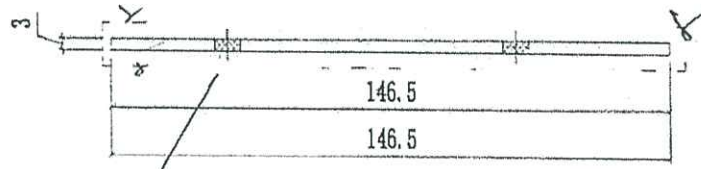
 美特鋁質有限公司 MIDI Aluminium Fabricator Ltd.		工程號 J858 地盘 康城11期	類別 制圖 W. E. X 復核 - 批准 -	物料號 - 圖號 J858-AP02 數量 - 單件重量 - (KG)
修改日期 採用工廠 材料顏色	地盤 香港金鐘(2023)1669 05-PA	圖紙名稱 鋁封口片 材料 3.0mm 鋁板		

不用噴漆

銘記



加此

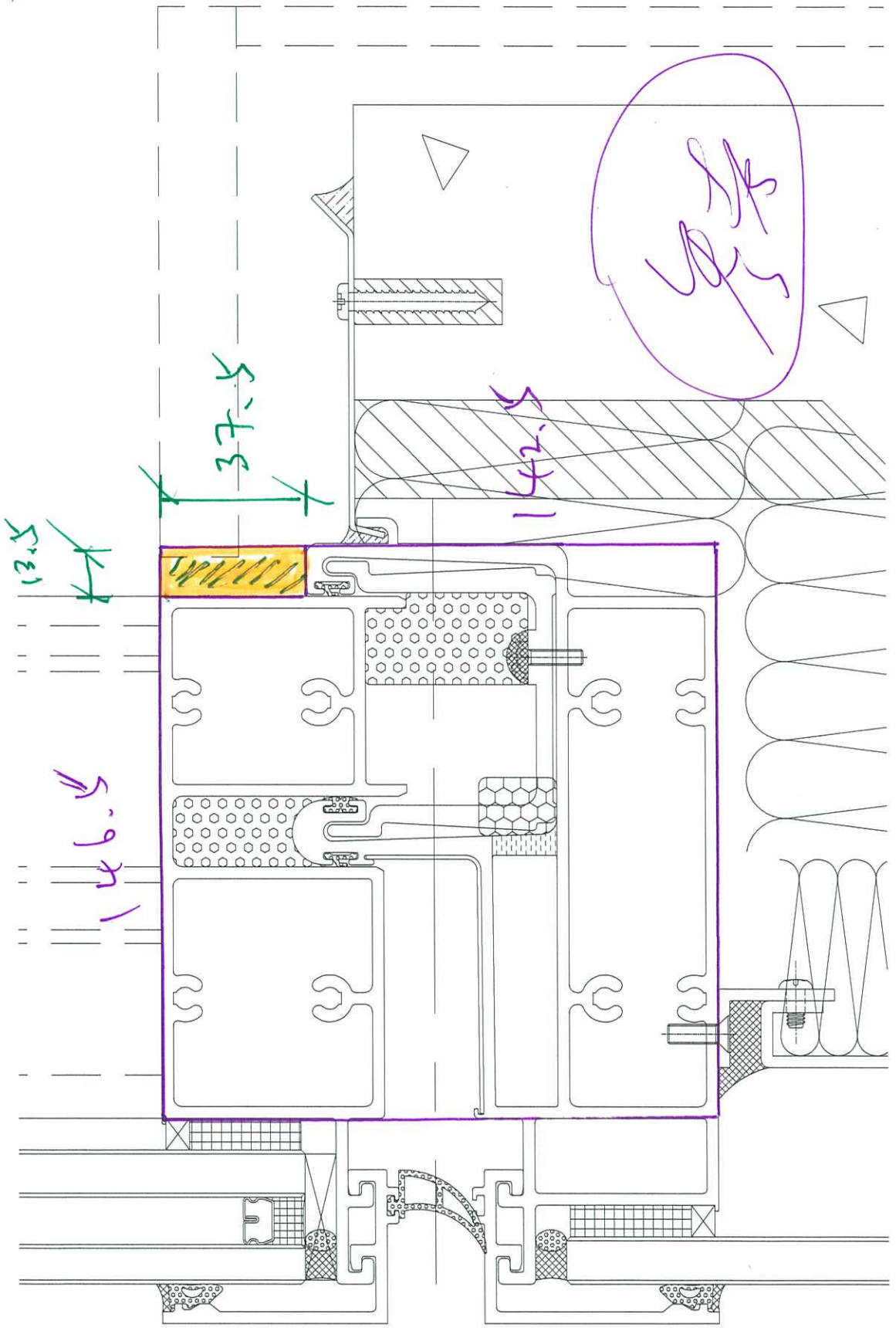


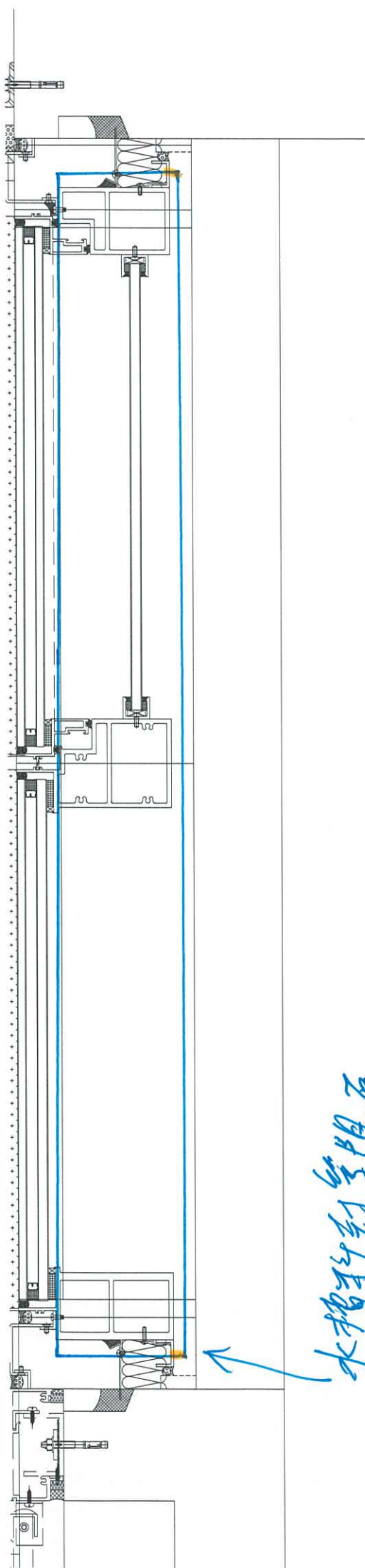
不用噴漆

φ5.2孔

~~李敏 08 10 10 10~~

安裝時，可左右



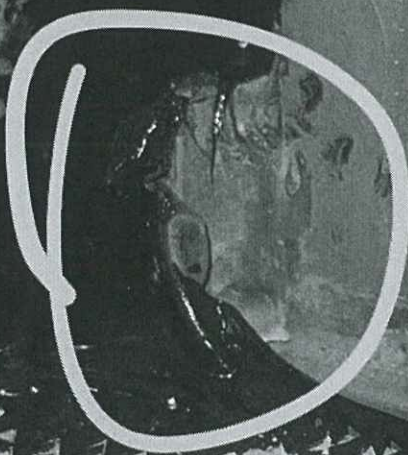


水槽排水用石



水櫃及水管

阻石



Jes8
現場

其仔

