



工程指示 / 要求簡箋(E.I.)

工程指示編號：EI / 5169 / 22

修改版次：K

工程編號：J - 858

工程名稱：將軍澳日出康城 11

工程項目：幕牆 大貨廠用鋁背板+ 封口片(裝棉指示) 放行大貨

收件人：生統

發件人：Ant Yeung

日期：12/12/2022

要求提供 / 確認 事項：

內容：

K 版：因應則師改倉修改：

T1A 座 G 單位、T1B 座 F 單位、 T1A 座 C / D 單位；

T2A 座 G 單位、T2B 座 F 單位；

T3A 座 G 單位、T3B 座 F 單位

現提供修改後的加工圖供生產，優先生產 T1A 座 G 單位、T1B 座 F 單位、T1A 座 C 單位、T1A 座 D 單位。另提供位置圖、分層統計表、圖則表。

J 版：因 H 版則師改分倉的編號有誤，重傳以此為準

T1B-CW6 B-F #1 T1A-CW6 A-G #1

T1A-CW3 A-D #1 T1A-CW3 A-C #1

T2B-CW6 B-F #3 T2A-CW6 A-G #2

T3B-CW6 B-F #3 T3A-CW6 A-G #2

則師改分倉暫停此位置的背板

I 版：此封口板不用噴塗，不用平頭，未做的按此做，可不分左右使用。

H 版：放行大貨背板，跟單元件期次序生產。 修改飾線封口片。

H 版：因則師改分倉 的背板

7. 所有飾線封口片，請提供大貨料頭供鍍金配套生產使用。

請在 **2022.12.03** 前完成上列要求。

附： 頁

原合約工程包

原合約工程加 / 減賬

新工程報價

分發拆圖部門 BUN 連附件

分發東莞各部門：

() 生產技術總監 連附件 () 技術部 連附件 () 生產部 連附件 () 機械設計部 連附件

() 採購部 連附件 () 生產統籌部 連附件 () 小羅&清 連附件

() 質檢部 連附件 () 會計部 連附件 () 報關組 連附件 () 其他 水洪 連附件

分發香港各部門：

() 行政部 連附件 () 會計部 連附件 () 統籌部 連附件 () 工程部地盤科文 連附件

() 採購部 連附件 () QS 部 連附件 () 維修部 連附件 () 其他 _____ 連附件

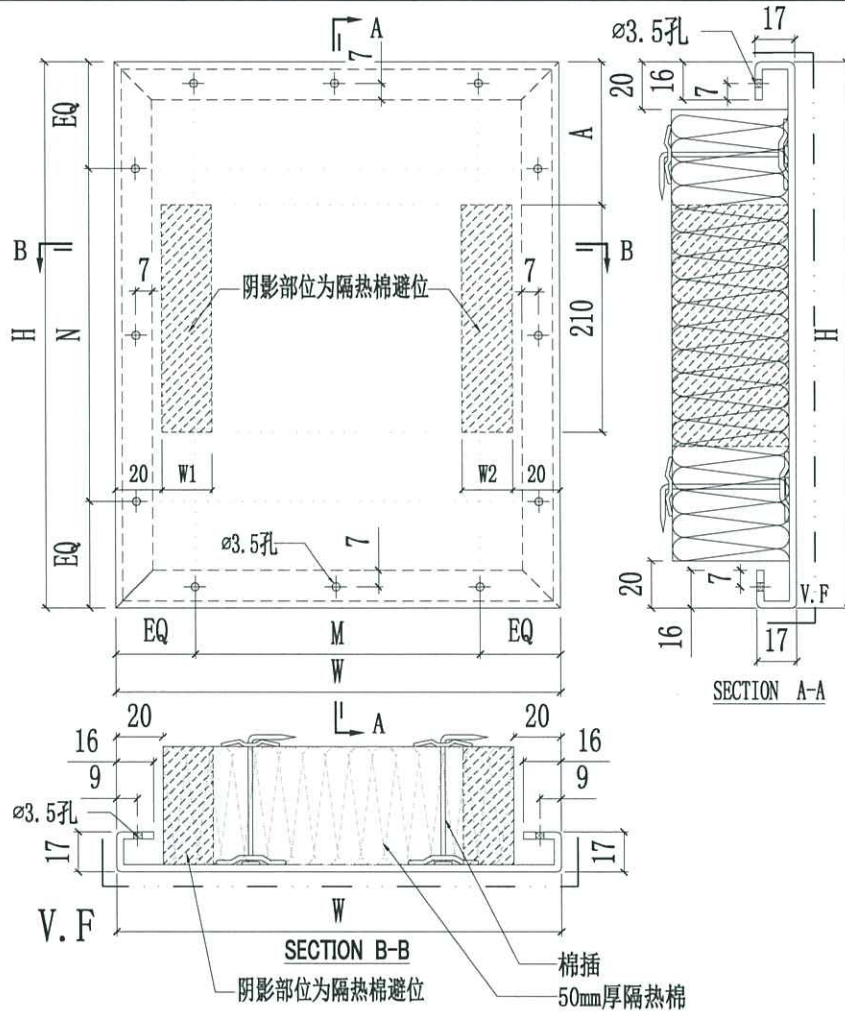
傳遞編號：

發件人簽署：


HK 2223 / 22

項目經理簽署：

| | | | | | |
|---|--|-------------------------------|----------------------|---------------------|-------------------------|
|  美特鋁質有限公司 MIDI Aluminium Fabricator Ltd. | | | 工程號 J858 地盘 康城11期 | 類別 制圖 W. E. X | 物料號 - 圖號 J858-AP09-a |
| 修改 1 2 日期 08/11 07/12 | 採用工廠 <input checked="" type="checkbox"/> 地盘 材料颜色 香槟金 (ECD3X1009 9S-JF2) | 图纸名称 鋁背板加工图 材料 3mm THK. 鋁板 | 復核 - 批准 - | 數量 - 單件重量 - (KG) | |



| | | | | | | | | |
|--------------|--------|-------|-----------|-----------|----|-----|----------|----------|
| J858-AP09-24 | 578 | | ø250c/cx2 | | - | | 158 | 158 |
| J858-AP09-23 | 1278 | | ø300c/cx4 | | - | | 158 | 238 |
| J858-AP09-22 | 1440.5 | | ø300c/cx4 | | - | | 158 | 158 |
| J858-AP09-21 | 1708 | 495.5 | ø300c/cx5 | ø300c/cx1 | - | | 238 | 158 |
| J858-AP09-20 | 1518 | | ø280c/cx5 | | - | | 238 | 238 |
| J858-AP09-19 | 543 | | ø245c/cx2 | | - | | 238 | 238 |
| J858-AP09-18 | 559 | | ø250c/cx2 | | - | | 158 | 158 |
| J858-AP09-17 | 1240.5 | | ø280c/cx4 | | - | | 238 | 158 |
| J858-AP09-16 | 1577 | | ø300c/cx5 | | - | | 238 | 158 |
| J858-AP09-15 | 1187 | | ø280c/cx4 | | - | | 158 | 238 |
| J858-AP09-14 | 1178 | | ø280c/cx4 | | - | | 238 | 238 |
| J858-AP09-13 | 1303 | | ø300c/cx4 | | - | | | |
| J858-AP09-12 | 1409 | | ø270c/cx5 | | - | 254 | | |
| J858-AP09-11 | 1434 | | ø270c/cx5 | | - | | 158 | 158 |
| J858-AP09-10 | 1440.5 | | ø300c/cx4 | | - | | | |
| J858-AP09-09 | 1708 | 760.5 | ø300c/cx5 | ø300c/cx2 | - | | 238 | 158 |
| J858-AP09-08 | 1518 | | ø280c/cx5 | | - | | 238 | 238 |
| J858-AP09-07 | 543 | | ø245c/cx2 | | - | | 238 | 238 |
| J858-AP09-06 | 559 | | ø250c/cx2 | | - | | 158 | 158 |
| J858-AP09-05 | 1240.5 | | ø280c/cx4 | | - | | | |
| J858-AP09-04 | 1123 | | ø250c/cx4 | | - | | 238 | 238 |
| J858-AP09-03 | 1603 | | ø300c/cx5 | | - | | 158 | 158 |
| J858-AP09-02 | 578 | | ø250c/cx2 | | - | | 238 | 238 |
| J858-AP09-01 | 1733 | | ø300c/cx5 | | - | | 238 | 158 |
| 编号 | W | H | M | N | 數量 | A | 隔热棉避位宽W1 | 隔热棉避位宽W2 |

注：长度不够减的隔热棉通长切除
/:代表此幅隔热棉不需要避位

EI5169k

| | | | | | |
|---|---|-------------------------------|------------------|---------------------|----------------|
|  美特铝质有限公司 MIDI Aluminium Fabricator Ltd. | | 工程號 J858 地盘 康城11期 | 類別 制圖 W. E. X | 物料號 - 2022-07-29 | 圖號 J858-AP09-b |
| 修改 1 日期 07/12 | 採用工廠 <input checked="" type="checkbox"/> 地盘 材料颜色 香槟金(ECD3X1009 9S-JF2) | 图纸名称 铝背板加工图 材料 3mm THK. 铝板 | 復核 - 批准 -- | 數量 - 單件重量 - (KG) | |

注：长度不够减的隔热棉通长切除
/:代表此幅隔热棉不需要避位

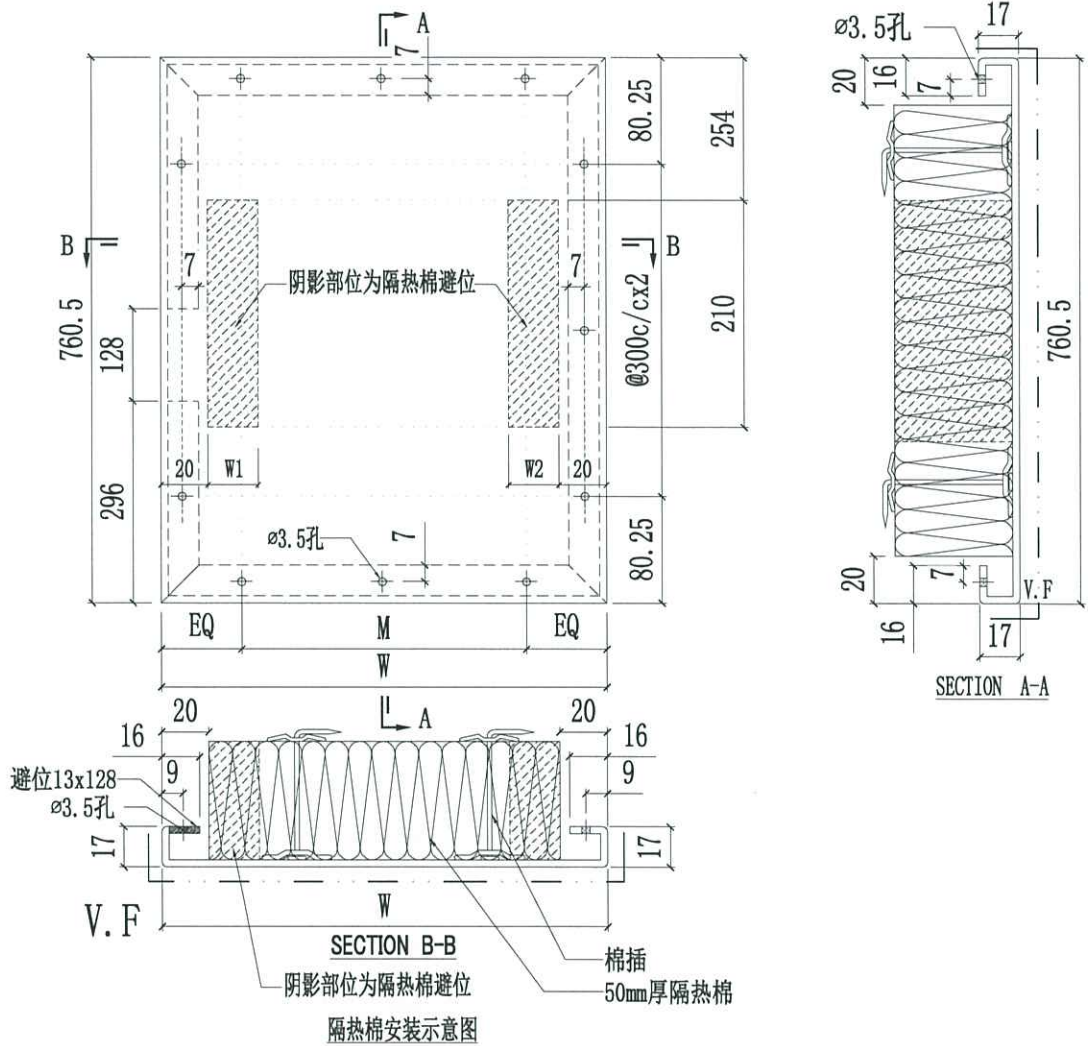
此图和AP09-a是同一份图，数据放不下，分2张图做

| 编号 | W | H | M | N | 数量 | A | 隔热棉避位宽W1 | 隔热棉避位宽W2 |
|---------------|--------|-------|-----------|-----------|-----|-----|----------|----------|
| J858-AP09-70a | 861 | | @250c/cx3 | - | | 238 | 158 | |
| J858-AP09-70 | 891 | | @250c/cx3 | - | | 158 | 238 | |
| J858-AP09-69 | 1204 | 423 | @280c/cx4 | @300c/cx1 | 119 | 238 | 158 | |
| J858-AP09-68 | 628 | | @250c/cx2 | - | | 238 | 238 | |
| J858-AP09-67 | 1446.5 | | @270c/cx5 | - | | 158 | 158 | |
| J858-AP09-66 | 1602 | | @300c/cx5 | - | | 238 | 158 | |
| J858-AP09-65 | 1204 | | @280c/cx4 | - | | | | |
| J858-AP09-64 | 1468 | | @280c/cx5 | - | | | | |
| J858-AP09-63 | 1733 | | @300c/cx5 | - | | | | |
| J858-AP09-62 | 905.5 | | @250c/cx3 | - | | | | |
| J858-AP09-61 | 958 | 2203 | @300c/cx3 | @300c/cx7 | - | | | |
| J858-AP09-60 | 868 | | @250c/cx3 | - | | | | |
| J858-AP09-59 | 493 | | @220c/cx2 | - | | | | |
| J858-AP09-58 | 1733 | | @300c/cx5 | - | | 238 | 158 | |
| J858-AP09-57 | 1568 | 495.5 | @300c/cx5 | @300c/cx1 | - | | | |
| J858-AP09-56 | 493 | | @220c/cx2 | - | | 238 | 238 | |
| J858-AP09-55 | 628 | | @250c/cx2 | - | | | | |
| J858-AP09-54 | 1602 | | @300c/cx5 | - | | 238 | 158 | |
| J858-AP09-53 | 1468 | | @280c/cx5 | - | 254 | 158 | 238 | |
| J858-AP09-52 | 1605.5 | | @300c/cx5 | @300c/cx2 | - | 238 | 238 | |
| J858-AP09-51 | 1658 | 760.5 | @300c/cx5 | - | | | | |
| J858-AP09-50 | 1446.5 | | @270c/cx5 | - | | 158 | 158 | |
| J858-AP09-49 | 1204 | | @280c/cx4 | - | | 238 | 158 | |
| J858-AP09-48 | 1568 | | @300c/cx5 | - | | 238 | 238 | |
| J858-AP09-47c | 992 | | @300c/cx3 | - | | | | |
| J858-AP09-47b | 861 | 2053 | @250c/cx3 | @280c/cx7 | - | | | |
| J858-AP09-47a | 890 | | @250c/cx3 | - | | | | |
| J858-AP09-47 | 891 | | @250c/cx3 | - | | | | |
| J858-AP09-46 | 1708 | 2203 | @300c/cx5 | @300c/cx7 | - | | | |
| J858-AP09-45 | 881 | | @250c/cx3 | - | | | | |
| J858-AP09-44a | 613 | | @250c/cx2 | - | | | | |
| J858-AP09-44 | 1123 | | @250c/cx4 | - | | | | |
| J858-AP09-43 | 863 | | @250c/cx3 | - | | 238 | 238 | |
| J858-AP09-42 | 890 | | @250c/cx3 | - | | | | |
| J858-AP09-41 | 901 | | @250c/cx3 | - | | | | |
| J858-AP09-40 | 885 | 423 | @250c/cx3 | @300c/cx1 | 119 | | | |
| J858-AP09-39 | 1409 | | @270c/cx5 | - | | 158 | 158 | |
| J858-AP09-38 | 1434 | | @270c/cx5 | - | | | | |
| J858-AP09-37b | 665.5 | | @250c/cx2 | - | | 158 | 238 | |
| J858-AP09-37a | 653 | | @250c/cx2 | - | | 238 | 158 | |
| J858-AP09-37 | 578 | | @250c/cx2 | - | | 238 | 238 | |
| J858-AP09-36 | 1577 | | @300c/cx5 | - | | 238 | 158 | |
| J858-AP09-35 | 1187 | | @280c/cx4 | - | | 158 | 238 | |
| J858-AP09-34 | 559 | | @250c/cx2 | - | | 158 | 158 | |
| J858-AP09-33 | 1240.5 | | @280c/cx4 | - | | 238 | 238 | |
| J858-AP09-32 | 628 | | @250c/cx2 | - | | | | |
| J858-AP09-31 | 428 | | @300c/cx1 | - | | | | |
| J858-AP09-30 | 1303 | | @300c/cx4 | - | | | | |
| J858-AP09-29 | 1440.5 | | @300c/cx4 | - | | | | |
| J858-AP09-28 | 818 | 2203 | @250c/cx3 | @300c/cx7 | - | | | |
| J858-AP09-27 | 578 | | @250c/cx2 | - | | | | |
| J858-AP09-26 | 543 | | @245c/cx2 | - | | | | |
| J858-AP09-25 | 559 | | @250c/cx2 | - | | | | |

| 编号 | W | H | M | N | 数量 | A | 隔热棉避位宽W1 | 隔热棉避位宽W2 |
|--------------|-------|-------|-----------|-----------|----|-----|----------|----------|
| J858-AP09-72 | 665.5 | 760.5 | @250c/cx2 | @300c/cx2 | - | 254 | 158 | 238 |
| J858-AP09-71 | 653 | 760.5 | @250c/cx2 | @300c/cx2 | - | 254 | 238 | 158 |

EL5169K

| | | | | | |
|---|---|-------------------------------|------------------|---------------------|--------------|
|  美特铝质有限公司 MIDI Aluminium Fabricator Ltd. | | 工程號 J858 地盘 康城11期 | 類別 制圖 W. E. X | 物料號 - 2022-07-29 | 圖號 J858-AP19 |
| 修改 1 日期 07/12 | 採用工廠 <input checked="" type="checkbox"/> 地盘 材料颜色 香槟金(BCD3X1009 9S-JF2) | 图纸名称 铝背板加工图 材料 3mm THK. 铝板 | 復核 - 批准 - | 數量 - 單件重量 - (KG) | |



注：长度不够减的隔热棉通长切除
/:代表此幅隔热棉不需要避位

| | | | | | |
|--------------|--------|-----------|----|----------|----------|
| J858-AP19-57 | 653 | ø250c/cx2 | - | 238 | 158 |
| J858-AP19-56 | 665.5 | ø250c/cx2 | - | 158 | 238 |
| J858-AP19-55 | 628 | ø250c/cx2 | - | 238 | 238 |
| J858-AP19-54 | 1602 | ø300c/cx5 | - | 238 | 158 |
| J858-AP19-50 | 1446.5 | ø270c/cx5 | - | 158 | 158 |
| J858-AP19-49 | 1204 | ø280c/cx4 | - | 238 | 158 |
| J858-AP19-16 | 1577 | ø300c/cx5 | - | 238 | 158 |
| J858-AP19-15 | 1187 | ø280c/cx4 | - | 158 | 238 |
| J858-AP19-12 | 1409 | ø270c/cx5 | - | | |
| J858-AP19-11 | 1434 | ø270c/cx5 | - | 158 | 158 |
| J858-AP19-06 | 559 | ø250c/cx2 | - | | |
| J858-AP19-05 | 1240.5 | ø280c/cx4 | - | | |
| J858-AP19-04 | 1123 | ø250c/cx4 | - | 238 | 238 |
| J858-AP19-02 | 578 | ø250c/cx2 | - | | |
| 编号 | W | M | 數量 | 隔热棉避位宽W1 | 隔热棉避位宽W2 |

J858康城11期单元幕墙铝板分层统计表 (T1-ALUM cladding)

工程: J858康城11期 (T1)

日期: 09-Dec-22

| 序号 | 配件编号 | 分层数量 | | | | 总数量 | 备注 |
|----|--------------|--|-----|-----|--|------|-----|
| | | 9F(10, 12~16, 18~20, 22~25, 27~29, 31~33, 36~38, 41~42, 45~47, 49~51, 53~56, 58~60F相同, 共34层) | 11F | 40F | 17F(21, 26, 30, 35, 39, 43, 48, 52, 57F相同, 共10层) | | |
| 1 | J858-AA03L | 136 | 4 | 4 | 40 | 184 | 送工厂 |
| 2 | J858-AA03R | 136 | 4 | 4 | 40 | 184 | 送工厂 |
| 3 | J858-AA04L | 136 | 4 | 4 | 40 | 184 | 送工厂 |
| 4 | J858-AA04R | 136 | 4 | 4 | 40 | 184 | 送工厂 |
| 5 | J858-AP02 | 952 | 64 | 64 | 280 | 1360 | 送工厂 |
| 6 | J858-AP03 | 1904 | 128 | 128 | 560 | 2720 | 送工厂 |
| 7 | J858-AP04 | 2754 | | | 810 | 3564 | 送工厂 |
| 8 | J858-AP05 | 1054 | | | 310 | 1364 | 送工厂 |
| 9 | J858-AP06 | 204 | 82 | 6 | 840 | 1132 | 送工厂 |
| 10 | J858-AP07-02 | | 8 | | 80 | 88 | 送工厂 |
| 11 | J858-AP07-04 | | 3 | | 30 | 33 | 送工厂 |
| 12 | J858-AP07-05 | | 7 | | 70 | 77 | 送工厂 |
| 13 | J858-AP07-07 | 34 | 5 | 1 | 50 | 90 | 送工厂 |
| 14 | J858-AP07-08 | | 5 | | 50 | 55 | 送工厂 |
| 15 | J858-AP07-09 | 34 | 1 | 1 | 10 | 46 | 送工厂 |
| 16 | J858-AP07-10 | | 1 | | 10 | 11 | 送工厂 |
| 17 | J858-AP07-11 | | 1 | | 10 | 11 | 送工厂 |
| 18 | J858-AP07-12 | | 1 | | 10 | 11 | 送工厂 |
| 19 | J858-AP07-13 | 34 | 1 | 1 | 10 | 46 | 送工厂 |
| 20 | J858-AP07-14 | | 2 | | 20 | 22 | 送工厂 |
| 21 | J858-AP07-15 | | 2 | | 20 | 22 | 送工厂 |
| 22 | J858-AP07-16 | | 2 | | 20 | 22 | 送工厂 |
| 23 | J858-AP07-17 | | 2 | | 20 | 22 | 送工厂 |
| 24 | J858-AP08-02 | | 3 | | 30 | 33 | 送工厂 |
| 25 | J858-AP08-10 | | 5 | | 50 | 55 | 送工厂 |
| 26 | J858-AP08-13 | | 2 | | 20 | 22 | 送工厂 |
| 27 | J858-AP08-14 | | 2 | | 20 | 22 | 送工厂 |
| 28 | J858-AP08-15 | | 1 | | 10 | 11 | 送工厂 |
| 29 | J858-AP08-16 | | 1 | | 10 | 11 | 送工厂 |
| 30 | J858-AP08-21 | 34 | 3 | 1 | 30 | 68 | 送工厂 |
| 31 | J858-AP08-22 | | 3 | | 30 | 33 | 送工厂 |
| 32 | J858-AP08-23 | 34 | 1 | 1 | 10 | 46 | 送工厂 |
| 33 | J858-AP08-24 | | 1 | | 10 | 11 | 送工厂 |
| 34 | J858-AP08-25 | | 1 | | 10 | 11 | 送工厂 |
| 35 | J858-AP08-26 | | 1 | | 10 | 11 | 送工厂 |
| 36 | J858-AP08-27 | 34 | 1 | 1 | 10 | 46 | 送工厂 |
| 37 | J858-AP08-28 | | 1 | | 10 | 11 | 送工厂 |
| 38 | J858-AP08-29 | | 1 | | 10 | 11 | 送工厂 |
| 39 | J858-AP09-02 | 238 | | 5 | 20 | 263 | 送工厂 |
| 40 | J858-AP09-04 | 68 | | | 20 | 88 | 送工厂 |
| 41 | J858-AP09-05 | 204 | | 2 | 40 | 246 | 送工厂 |
| 42 | J858-AP09-06 | 238 | | 3 | 40 | 281 | 送工厂 |
| 43 | J858-AP09-08 | 34 | | 1 | | 35 | 送工厂 |
| 44 | J858-AP09-09 | 34 | | 1 | | 35 | 送工厂 |
| 45 | J858-AP09-10 | 34 | | 1 | | 35 | 送工厂 |
| 46 | J858-AP09-11 | 34 | | | 10 | 44 | 送工厂 |
| 47 | J858-AP09-12 | 34 | | | 10 | 44 | 送工厂 |
| 48 | J858-AP09-13 | 34 | | 1 | | 35 | 送工厂 |
| 49 | J858-AP09-14 | 34 | | 1 | | 35 | 送工厂 |
| 50 | J858-AP09-15 | 34 | | | 10 | 44 | 送工厂 |
| 51 | J858-AP09-16 | 34 | | | 10 | 44 | 送工厂 |
| 52 | J858-AP09-17 | 34 | 1/3 | 1 | 10 | 46 | 送工厂 |
| 53 | J858-AP09-18 | | 1 | | 10 | 11 | 送工厂 |

J858康城11期单元幕墙铝板分层统计表 (T1-ALUM cladding)

工程: J858康城11期 (T1)

日期: 09-Dec-22

| 序号 | 配件编号 | 分层数量 | | | | 总数量 | 备注 |
|-----|---------------|--|----------|-----|--|-----|-----|
| | | 9F(10, 12~16, 18~20, 22~25, 27~29, 31~33, 36~38, 41~42, 45~47, 49~51, 53~56, 58~60F相同, 共34层) | 11F | 40F | 17F(21, 26, 30, 35, 39, 43, 48, 52, 57F相同, 共10层) | | |
| 54 | J858-AP09-19 | 34 | 1 | 1 | 10 | 46 | 送工厂 |
| 55 | J858-AP09-20 | | 1 | | 10 | 11 | 送工厂 |
| 56 | J858-AP09-21 | | 1 | | 10 | 11 | 送工厂 |
| 57 | J858-AP09-22 | | 1 | | 10 | 11 | 送工厂 |
| 58 | J858-AP09-23 | 34 | 1 | 1 | 10 | 46 | 送工厂 |
| 59 | J858-AP09-24 | | 2 | | 20 | 22 | 送工厂 |
| 60 | J858-AP09-25 | | 9 | 9 | | 18 | 送工厂 |
| 61 | J858-AP09-26 | | 1 | 1 | | 2 | 送工厂 |
| 62 | J858-AP09-27 | | 8 | 8 | | 16 | 送工厂 |
| 63 | J858-AP09-28 | | 1 | 1 | | 2 | 送工厂 |
| 64 | J858-AP09-29 | | 1 | 1 | | 2 | 送工厂 |
| 65 | J858-AP09-30 | | 1 | 1 | | 2 | 送工厂 |
| 66 | J858-AP09-31 | | 1 | 1 | | 2 | 送工厂 |
| 67 | J858-AP09-32 | | 1 | 1 | | 2 | 送工厂 |
| 68 | J858-AP09-33 | | 4 | 4 | | 8 | 送工厂 |
| 69 | J858-AP09-34 | | 4 | 4 | | 8 | 送工厂 |
| 70 | J858-AP09-35 | | 1 | 1 | | 2 | 送工厂 |
| 71 | J858-AP09-36 | | 1 | 1 | | 2 | 送工厂 |
| 72 | J858-AP09-37 | | 2 | 2 | | 4 | 送工厂 |
| 73 | J858-AP09-37a | | 1 | 1 | | 2 | 送工厂 |
| 74 | J858-AP09-38 | | 1 | 1 | | 2 | 送工厂 |
| 75 | J858-AP09-39 | | 1 | 1 | | 2 | 送工厂 |
| 76 | J858-AP09-40 | | 3 | 3 | | 6 | 送工厂 |
| 77 | J858-AP09-41 | | 3 | 3 | | 6 | 送工厂 |
| 78 | J858-AP09-42 | | 18 | 18 | | 36 | 送工厂 |
| 79 | J858-AP09-43 | | 6 | 6 | | 12 | 送工厂 |
| 80 | J858-AP09-44 | | 2 | 2 | | 4 | 送工厂 |
| 81 | J858-AP09-45 | | 6 | 6 | | 12 | 送工厂 |
| 82 | J858-AP09-46 | | 1 | 1 | | 2 | 送工厂 |
| 83 | J858-AP09-47 | | 2 | 2 | | 4 | 送工厂 |
| 84 | J858-AP09-47b | | 1 | 1 | | 2 | 送工厂 |
| 85 | J858-AP09-55 | 34 | | | 10 | 44 | 送工厂 |
| 86 | J858-AP09-68 | | 1 | 1 | | 2 | 送工厂 |
| 87 | J858-AP09-71 | 34 | | | 10 | 44 | 送工厂 |
| 88 | J858-AP10-01 | | 1 | | 10 | 11 | 送工厂 |
| 89 | J858-AP10-03 | | 2 | | 20 | 22 | 送工厂 |
| 90 | J858-AP10-04 | | 3 | | 30 | 33 | 送工厂 |
| 91 | J858-AP10-06 | | 4 | | 40 | 44 | 送工厂 |
| 92 | J858-AP10-07 | | 1 | | 10 | 11 | 送工厂 |
| 93 | J858-AP10-09 | | 1 | | 10 | 11 | 送工厂 |
| 94 | J858-AP10-10 | | 1 | | 10 | 11 | 送工厂 |
| 95 | J858-AP10-12 | | 1 | | 10 | 11 | 送工厂 |
| 96 | J858-AP11-06 | | 3 | | 30 | 33 | 送工厂 |
| 97 | J858-AP11-17 | | 2 | | 20 | 22 | 送工厂 |
| 98 | J858-AP11-18 | | 2 | | 20 | 22 | 送工厂 |
| 99 | J858-AP11-19 | | 1 | | 10 | 11 | 送工厂 |
| 100 | J858-AP11-20 | | 1 | | 10 | 11 | 送工厂 |
| 101 | J858-AP11-38 | 34 | | | 10 | 44 | 送工厂 |
| 102 | J858-AP12-01 | 68 | | 2 | | 70 | 送工厂 |
| 103 | J858-AP12-02 | 68 | | 2 | | 70 | 送工厂 |
| 104 | J858-AP12-05 | | 2 | 2 | | 4 | 送工厂 |
| 105 | J858-AP12-06 | | 2/3 4 | 4 | | 8 | 送工厂 |
| 106 | J858-AP12-07 | | 1 | 1 | | 2 | 送工厂 |

J858康城11期单元幕墙铝板分层统计表 (T1-ALUM cladding)

工程: J858康城11期 (T1)

日期: 09-Dec-22

| 序号 | 配件编号 | 分层数量 | | | 总数量 | 备注 |
|-----|---------------|--|-----|-----|------|-----|
| | | 9F(10, 12~16, 18~20, 22~25, 27~29, 31~33, 36~38, 41~42, 45~47, 49~51, 53~56, 58~60F相同, 共34层) | 11F | 40F | | |
| 107 | J858-AP12-08 | | 1 | 1 | 2 | 送工厂 |
| 108 | J858-AP12-09 | | 1 | | 10 | 送工厂 |
| 109 | J858-AP12A-02 | 68 | | 2 | 70 | 送工厂 |
| 110 | J858-AP12A-03 | 34 | | 1 | 35 | 送工厂 |
| 111 | J858-AP12A-04 | 34 | | 1 | 35 | 送工厂 |
| 112 | J858-AP12A-10 | | 1 | | 10 | 送工厂 |
| 113 | J858-AP13-02 | | 1 | | 10 | 送工厂 |
| 114 | J858-AP13-05 | | 3 | | 30 | 送工厂 |
| 115 | J858-AP13-08 | | 1 | | 10 | 送工厂 |
| 116 | J858-AP13-11 | | 1 | | 10 | 送工厂 |
| 117 | J858-AP14L | 102 | 33 | 3 | 330 | 送工厂 |
| 118 | J858-AP14R | 102 | 34 | 3 | 340 | 送工厂 |
| 119 | J858-AP15L | | 8 | | 80 | 送工厂 |
| 120 | J858-AP15R | | 7 | | 70 | 送工厂 |
| 121 | J858-AP16 | 884 | 62 | 62 | 260 | 送工厂 |
| 122 | J858-AP17 | 136 | 4 | 4 | 40 | 送工厂 |
| 123 | J858-AP18 | 1054 | | | 310 | 送工厂 |
| 124 | J858-AP19-02 | | 2 | 2 | | 送工厂 |
| 125 | J858-AP19-04 | | 2 | 2 | | 送工厂 |
| 126 | J858-AP19-05 | | 4 | 4 | | 送工厂 |
| 127 | J858-AP19-06 | | 4 | 4 | | 送工厂 |
| 128 | J858-AP19-11 | | 1 | 1 | | 送工厂 |
| 129 | J858-AP19-12 | | 1 | 1 | | 送工厂 |
| 130 | J858-AP19-15 | | 1 | 1 | | 送工厂 |
| 131 | J858-AP19-16 | | 1 | 1 | | 送工厂 |
| 132 | J858-AP19-55 | | 1 | 1 | | 送工厂 |
| 133 | J858-AP19-57 | | 1 | 1 | | 送工厂 |
| 134 | J858-AP21-30 | | 4 | 4 | | 送工厂 |
| 135 | J858-AP21-31 | | 4 | 4 | | 送工厂 |
| 136 | J858-AP21-32 | | 1 | 1 | | 送工厂 |
| 137 | J858-AP21-33 | | 1 | 1 | | 送工厂 |
| 138 | J858-AP21-34 | | 2 | 2 | | 送工厂 |
| 139 | J858-AP21-35 | | 1 | 1 | | 送工厂 |
| 140 | J858-AP21-36 | | 1 | 1 | | 送工厂 |
| 141 | J858-AP21-37 | | 2 | 2 | | 送工厂 |
| 142 | J858-AP21-54 | | 1 | 1 | | 送工厂 |
| 143 | J858-AP21-56 | | 1 | 1 | | 送工厂 |
| 144 | J858-AP-S01 | 3944 | | | 1160 | 送工厂 |

J858康城11期单元幕墙铝板分层统计表 (T2-ALUM cladding)

工程: J858康城11期 (T2)

日期: 09-Dec-22

| 序号 | 配件编号 | 分层数量 | | | | 总数量 | 备注 |
|----|--------------|--|-----|-----|--|------|-----|
| | | 9F(10, 12, 15, 16, 18~20, 22, 23, 25, 27~29, 31~33, 36~38, 41~42, 45~47, 49~51, 53, 55~56, 58~60, 62, 63, 65F相同, 共37层) | 11F | 40F | 17F(21, 26, 30, 35, 39, 43, 48, 52, 57, 61F相同, 共11层) | | |
| 1 | J858-AA03L | 111 | 3 | 3 | 33 | 150 | 送工厂 |
| 2 | J858-AA03R | 111 | 3 | 3 | 33 | 150 | 送工厂 |
| 3 | J858-AA04L | 111 | 3 | 3 | 33 | 150 | 送工厂 |
| 4 | J858-AA04R | 111 | 3 | 3 | 33 | 150 | 送工厂 |
| 5 | J858-AP02 | 1036 | 60 | 60 | 308 | 1464 | 送工厂 |
| 6 | J858-AP03 | 2072 | 120 | 120 | 616 | 2928 | 送工厂 |
| 7 | J858-AP04 | 2775 | | | 825 | 3600 | 送工厂 |
| 8 | J858-AP05 | 1036 | | | 308 | 1344 | 送工厂 |
| 9 | J858-AP06 | 222 | 62 | 6 | 682 | 972 | 送工厂 |
| 10 | J858-AP07-01 | | 1 | | 11 | 12 | 送工厂 |
| 11 | J858-AP07-02 | | 2 | | 22 | 24 | 送工厂 |
| 12 | J858-AP07-04 | | 5 | | 55 | 60 | 送工厂 |
| 13 | J858-AP07-05 | | 5 | | 55 | 60 | 送工厂 |
| 14 | J858-AP07-07 | 37 | 5 | 1 | 55 | 98 | 送工厂 |
| 15 | J858-AP07-08 | | 5 | | 55 | 60 | 送工厂 |
| 16 | J858-AP07-12 | | 1 | | 11 | 12 | 送工厂 |
| 17 | J858-AP07-13 | 37 | 1 | 1 | 11 | 50 | 送工厂 |
| 18 | J858-AP07-19 | 37 | 1 | 1 | 11 | 50 | 送工厂 |
| 19 | J858-AP07-20 | | 1 | | 11 | 12 | 送工厂 |
| 20 | J858-AP07-21 | | 2 | | 11 | 13 | 送工厂 |
| 21 | J858-AP07-22 | | 2 | | 22 | 24 | 送工厂 |
| 22 | J858-AP08-09 | | 1 | | 11 | 12 | 送工厂 |
| 23 | J858-AP08-10 | | 2 | | 22 | 24 | 送工厂 |
| 24 | J858-AP08-13 | | 2 | | 22 | 24 | 送工厂 |
| 25 | J858-AP08-14 | | 2 | | 22 | 24 | 送工厂 |
| 26 | J858-AP08-21 | 37 | 3 | 1 | 33 | 74 | 送工厂 |
| 27 | J858-AP08-22 | | 3 | | 33 | 36 | 送工厂 |
| 28 | J858-AP08-26 | | 1 | | 11 | 12 | 送工厂 |
| 29 | J858-AP08-27 | 37 | 1 | 1 | 11 | 50 | 送工厂 |
| 30 | J858-AP08-40 | | 1 | | 11 | 12 | 送工厂 |
| 31 | J858-AP08-41 | | 1 | | 11 | 12 | 送工厂 |
| 32 | J858-AP08-46 | | 1 | | 11 | 12 | 送工厂 |
| 33 | J858-AP08-47 | | 1 | | 11 | 12 | 送工厂 |
| 34 | J858-AP08-49 | 37 | 1 | 1 | 11 | 50 | 送工厂 |
| 35 | J858-AP08-50 | | 1 | | 11 | 12 | 送工厂 |
| 36 | J858-AP09-01 | 37 | | 1 | | 38 | 送工厂 |
| 37 | J858-AP09-02 | 185 | | 2 | 33 | 220 | 送工厂 |
| 38 | J858-AP09-04 | 37 | | | 11 | 48 | 送工厂 |
| 39 | J858-AP09-05 | 222 | 1 | 3 | 44 | 270 | 送工厂 |
| 40 | J858-AP09-06 | 259 | 1 | 4 | 44 | 308 | 送工厂 |
| 41 | J858-AP09-10 | 37 | | 1 | | 38 | 送工厂 |
| 42 | J858-AP09-15 | 37 | | | 11 | 48 | 送工厂 |
| 43 | J858-AP09-17 | 37 | 1 | 1 | 11 | 50 | 送工厂 |
| 44 | J858-AP09-18 | | 1 | | 11 | 12 | 送工厂 |
| 45 | J858-AP09-22 | | 1 | | 11 | 12 | 送工厂 |
| 46 | J858-AP09-23 | 37 | 1 | 1 | 11 | 50 | 送工厂 |
| 47 | J858-AP09-24 | 1/3 | 2 | | 22 | 24 | 送工厂 |
| 48 | J858-AP09-25 | | 12 | 12 | | 24 | 送工厂 |

J858康城11期单元幕墙铝板分层统计表 (T2-ALUM cladding)

工程: J858康城11期 (T2)

日期: 09-Dec-22

| 序号 | 配件编号 | 分层数量 | | | 总数量 | 备注 | |
|----|---------------|--|-----|-----|-----|-----|--|
| | | 9F(10, 12, 15, 16, 18~20, 22, 23, 25, 27~29, 31~33, 36~38, 41~42, 45~47, 49~51, 53, 55~56, 58~60, 62, 63, 65F相同, 共37层) | 11F | 40F | | | 17F(21, 26, 30, 35, 39, 43, 48, 52, 57, 61F相同, 共11层) |
| 49 | J858-AP09-27 | | 7 | 7 | 14 | 送工厂 | |
| 50 | J858-AP09-29 | | 1 | 1 | 2 | 送工厂 | |
| 51 | J858-AP09-33 | | 3 | 3 | 6 | 送工厂 | |
| 52 | J858-AP09-34 | | 3 | 3 | 6 | 送工厂 | |
| 53 | J858-AP09-35 | | 1 | 1 | 2 | 送工厂 | |
| 54 | J858-AP09-37 | | 3 | 3 | 6 | 送工厂 | |
| 55 | J858-AP09-37b | | 1 | 1 | 2 | 送工厂 | |
| 56 | J858-AP09-40 | | 3 | 3 | 6 | 送工厂 | |
| 57 | J858-AP09-41 | | 3 | 3 | 6 | 送工厂 | |
| 58 | J858-AP09-42 | | 21 | 21 | 42 | 送工厂 | |
| 59 | J858-AP09-43 | | 6 | 6 | 12 | 送工厂 | |
| 60 | J858-AP09-44 | | 1 | 1 | 2 | 送工厂 | |
| 61 | J858-AP09-47 | | 2 | 2 | 4 | 送工厂 | |
| 62 | J858-AP09-47a | | 3 | 3 | 6 | 送工厂 | |
| 63 | J858-AP09-47b | | 1 | 1 | 2 | 送工厂 | |
| 64 | J858-AP09-48 | 37 | | 1 | 38 | 送工厂 | |
| 65 | J858-AP09-49 | 37 | 1 | 1 | 11 | 50 | 送工厂 |
| 66 | J858-AP09-50 | 37 | | | 11 | 48 | 送工厂 |
| 67 | J858-AP09-51 | 37 | | 1 | | 38 | 送工厂 |
| 68 | J858-AP09-52 | 37 | | 1 | | 38 | 送工厂 |
| 69 | J858-AP09-54 | 37 | | | 11 | 48 | 送工厂 |
| 70 | J858-AP09-55 | 74 | | | 22 | 96 | 送工厂 |
| 71 | J858-AP09-56 | 37 | 1 | 1 | 11 | 50 | 送工厂 |
| 72 | J858-AP09-57 | | 1 | | 11 | 12 | 送工厂 |
| 73 | J858-AP09-58 | | 1 | | 11 | 12 | 送工厂 |
| 74 | J858-AP09-59 | | 1 | 1 | | 2 | 送工厂 |
| 75 | J858-AP09-60 | | 1 | 1 | | 2 | 送工厂 |
| 76 | J858-AP09-61 | | 1 | 1 | | 2 | 送工厂 |
| 77 | J858-AP09-62 | | 1 | 1 | | 2 | 送工厂 |
| 78 | J858-AP09-63 | | 1 | 1 | | 2 | 送工厂 |
| 79 | J858-AP09-65 | | 1 | 1 | | 2 | 送工厂 |
| 80 | J858-AP09-66 | | 1 | 1 | | 2 | 送工厂 |
| 81 | J858-AP09-67 | | 1 | 1 | | 2 | 送工厂 |
| 82 | J858-AP09-68 | | 2 | 2 | | 4 | 送工厂 |
| 83 | J858-AP09-72 | 37 | | | 11 | 48 | 送工厂 |
| 84 | J858-AP10-01 | | 2 | | 22 | 24 | 送工厂 |
| 85 | J858-AP10-03 | | 3 | | 33 | 36 | 送工厂 |
| 86 | J858-AP10-04 | | 2 | | 22 | 24 | 送工厂 |
| 87 | J858-AP10-06 | | 3 | | 33 | 36 | 送工厂 |
| 88 | J858-AP11-17 | | 2 | | 22 | 24 | 送工厂 |
| 89 | J858-AP11-18 | | 2 | | 22 | 24 | 送工厂 |
| 90 | J858-AP11-39 | 37 | | | 11 | 48 | 送工厂 |
| 91 | J858-AP11-43 | | 1 | | 11 | 12 | 送工厂 |
| 92 | J858-AP11-44 | | 1 | | 11 | 12 | 送工厂 |
| 93 | J858-AP12-01 | 74 | | 2 | | 76 | 送工厂 |
| 94 | J858-AP12-02 | 37 | | 1 | | 38 | 送工厂 |
| 95 | J858-AP12-05 | | 2/3 | 3 | 3 | 6 | 送工厂 |
| 96 | J858-AP12-06 | | 3 | 3 | | 6 | 送工厂 |

J858康城11期单元幕墙铝板分层统计表 (T2-ALUM cladding)

工程: J858康城11期 (T2)

日期: 09-Dec-22

| 序号 | 配件编号 | 分层数量 | | | 总数量 | 备注 | |
|-----|---------------|--|-----|-----|------|------|--|
| | | 9F(10, 12, 15, 16, 18~20, 22, 23, 25, 27~29, 31~33, 36~38, 41~42, 45~47, 49~51, 53, 55~56, 58~60, 62, 63, 65F相同, 共37层) | 11F | 40F | | | 17F(21, 26, 30, 35, 39, 43, 48, 52, 57, 61F相同, 共11层) |
| 97 | J858-AP12-09 | | 1 | | 11 | 12 | 送工厂 |
| 98 | J858-AP12A-01 | 37 | | 1 | | 38 | 送工厂 |
| 99 | J858-AP12A-02 | 74 | | 2 | | 76 | 送工厂 |
| 100 | J858-AP12A-10 | | 1 | | 11 | 12 | 送工厂 |
| 101 | J858-AP13-02 | | 2 | | 22 | 24 | 送工厂 |
| 102 | J858-AP13-05 | | 2 | | 22 | 24 | 送工厂 |
| 103 | J858-AP14L | 111 | 23 | 3 | 242 | 379 | 送工厂 |
| 104 | J858-AP14R | 111 | 26 | 3 | 275 | 415 | 送工厂 |
| 105 | J858-AP15L | | 8 | | 88 | 96 | 送工厂 |
| 106 | J858-AP15R | | 5 | | 55 | 60 | 送工厂 |
| 107 | J858-AP16 | 851 | 56 | 56 | 253 | 1216 | 送工厂 |
| 108 | J858-AP17 | 111 | 3 | 3 | 33 | 150 | 送工厂 |
| 109 | J858-AP18 | 1036 | | | 308 | 1344 | 送工厂 |
| 110 | J858-AP19-02 | | 3 | 3 | | 6 | 送工厂 |
| 111 | J858-AP19-04 | | 1 | 1 | | 2 | 送工厂 |
| 112 | J858-AP19-05 | | 3 | 3 | | 6 | 送工厂 |
| 113 | J858-AP19-06 | | 3 | 3 | | 6 | 送工厂 |
| 114 | J858-AP19-15 | | 1 | 1 | | 2 | 送工厂 |
| 115 | J858-AP19-50 | | 1 | 1 | | 2 | 送工厂 |
| 116 | J858-AP19-54 | | 1 | 1 | | 2 | 送工厂 |
| 117 | J858-AP19-55 | | 2 | 2 | | 4 | 送工厂 |
| 118 | J858-AP19-56 | | 1 | 1 | | 2 | 送工厂 |
| 119 | J858-AP21-30 | | 3 | 3 | | 6 | 送工厂 |
| 120 | J858-AP21-31 | | 3 | 3 | | 6 | 送工厂 |
| 121 | J858-AP21-32 | | 1 | 1 | | 2 | 送工厂 |
| 122 | J858-AP21-34 | | 3 | 3 | | 6 | 送工厂 |
| 123 | J858-AP21-37 | | 1 | 1 | | 2 | 送工厂 |
| 124 | J858-AP21-52 | | 1 | 1 | | 2 | 送工厂 |
| 125 | J858-AP21-53 | | 1 | 1 | | 2 | 送工厂 |
| 126 | J858-AP21-54 | | 2 | 2 | | 4 | 送工厂 |
| 127 | J858-AP21-57 | | 1 | 1 | | 2 | 送工厂 |
| 128 | J858-AP-S01 | 3922 | | | 1166 | 5088 | 送工厂 |

J858康城11期单元幕墙铝板分层统计表 (T3-ALUM cladding)

工程: J858康城11期 (T3)

日期: 09-Dec-22

| 序号 | 配件编号 | 分层数量 | | | | | 总数量 | 备注 |
|----|--------------|------|--|-----|-----|---|------|-----|
| | | 9F | 10F (12, 15, 16, 18~20, 22, 23, 25, 27~29, 31~33, 36~38, 41~42, 45~47, 49~51, 53, 55~56, 58~60, 62, 63, 65F相同, 共36层) | 11F | 40F | 17F (21, 26, 30, 35, 39, 43, 48, 52, 57, 61F相同, 共11层) | | |
| 1 | J858-AA03L | 3 | 108 | 3 | 3 | 33 | 150 | 送工厂 |
| 2 | J858-AA03R | 3 | 108 | 3 | 3 | 33 | 150 | 送工厂 |
| 3 | J858-AA04L | 3 | 108 | 3 | 3 | 33 | 150 | 送工厂 |
| 4 | J858-AA04R | 3 | 108 | 3 | 3 | 33 | 150 | 送工厂 |
| 5 | J858-AP02 | 27 | 972 | 60 | 60 | 286 | 1405 | 送工厂 |
| 6 | J858-AP03 | 51 | 1836 | 120 | 120 | 572 | 2699 | 送工厂 |
| 7 | J858-AP04 | 69 | 2592 | | | 792 | 3453 | 送工厂 |
| 8 | J858-AP05 | 26 | 972 | | | 297 | 1295 | 送工厂 |
| 9 | J858-AP06 | 6 | 216 | 62 | 6 | 704 | 994 | 送工厂 |
| 10 | J858-AP07-01 | | | 1 | | 11 | 12 | 送工厂 |
| 11 | J858-AP07-02 | | | 10 | | 110 | 120 | 送工厂 |
| 12 | J858-AP07-04 | | | 1 | | 11 | 12 | 送工厂 |
| 13 | J858-AP07-05 | | | 5 | | 55 | 60 | 送工厂 |
| 14 | J858-AP07-07 | 1 | 36 | 1 | 1 | 11 | 50 | 送工厂 |
| 15 | J858-AP07-08 | | | 1 | | 11 | 12 | 送工厂 |
| 16 | J858-AP07-12 | | | 1 | | 11 | 12 | 送工厂 |
| 17 | J858-AP07-13 | 1 | 36 | 1 | 1 | 11 | 50 | 送工厂 |
| 18 | J858-AP07-14 | | | 2 | | 22 | 24 | 送工厂 |
| 19 | J858-AP07-16 | | | 2 | | 22 | 24 | 送工厂 |
| 20 | J858-AP07-18 | | | 2 | | 22 | 24 | 送工厂 |
| 21 | J858-AP07-19 | 1 | 36 | 1 | 1 | 11 | 50 | 送工厂 |
| 22 | J858-AP07-20 | | | 1 | | 11 | 12 | 送工厂 |
| 23 | J858-AP07-23 | | | 2 | | 22 | 24 | 送工厂 |
| 24 | J858-AP08-02 | | | 4 | | 44 | 48 | 送工厂 |
| 25 | J858-AP08-09 | | | 1 | | 11 | 12 | 送工厂 |
| 26 | J858-AP08-10 | | | 6 | | 66 | 72 | 送工厂 |
| 27 | J858-AP08-15 | | | 1 | | 11 | 12 | 送工厂 |
| 28 | J858-AP08-21 | 1 | 36 | 1 | 1 | 11 | 50 | 送工厂 |
| 29 | J858-AP08-22 | | | 1 | | 11 | 12 | 送工厂 |
| 30 | J858-AP08-26 | | | 1 | | 11 | 12 | 送工厂 |
| 31 | J858-AP08-27 | 1 | 36 | 1 | 1 | 11 | 50 | 送工厂 |
| 32 | J858-AP08-28 | | | 1 | | 11 | 12 | 送工厂 |
| 33 | J858-AP08-42 | | | 1 | | 11 | 12 | 送工厂 |
| 34 | J858-AP08-48 | | | 1 | | 11 | 12 | 送工厂 |
| 35 | J858-AP08-49 | 1 | 36 | 1 | 1 | 11 | 50 | 送工厂 |
| 36 | J858-AP08-50 | | | 1 | | 11 | 12 | 送工厂 |
| 37 | J858-AP09-01 | 1 | 36 | | 1 | | 38 | 送工厂 |
| 38 | J858-AP09-02 | 9 | 324 | | 6 | 33 | 372 | 送工厂 |
| 39 | J858-AP09-04 | 1 | 36 | | | 11 | 48 | 送工厂 |
| 40 | J858-AP09-05 | 4 | 144 | | | 44 | 192 | 送工厂 |
| 41 | J858-AP09-06 | 5 | 180 | | 1 | 44 | 230 | 送工厂 |
| 42 | J858-AP09-10 | 1 | 36 | | 1 | | 38 | 送工厂 |
| 43 | J858-AP09-13 | 1 | 36 | | 1 | | 38 | 送工厂 |
| 44 | J858-AP09-15 | 1 | 36 | | | 11 | 48 | 送工厂 |
| 45 | J858-AP09-17 | 1 | 36 | 1 | 1 | 11 | 50 | 送工厂 |
| 46 | J858-AP09-18 | | | 1 | | 11 | 12 | 送工厂 |
| 47 | J858-AP09-22 | | | 1 | | 11 | 12 | 送工厂 |
| 48 | J858-AP09-23 | 1 | 36 | 1 | 1 | 11 | 50 | 送工厂 |
| 49 | J858-AP09-24 | | | 2 | | 22 | 24 | 送工厂 |
| 50 | J858-AP09-25 | | | 3 | 3 | | 6 | 送工厂 |
| 51 | J858-AP09-27 | | 1/3 | 10 | 10 | | 20 | 送工厂 |
| 52 | J858-AP09-29 | | | 1 | 1 | | 2 | 送工厂 |

J858康城11期单元幕墙铝板分层统计表 (T3-ALUM cladding)

工程: J858康城11期 (T3)

日期: 09-Dec-22

| 序号 | 配件编号 | 分层数量 | | | | 总数量 | 备注 | |
|-----|---------------|------|--|-----|-----|-----|-----|---|
| | | 9F | 10F (12, 15, 16, 18~20, 22, 23, 25, 27~29, 31~33, 36~38, 41~42, 45~47, 49~51, 53, 55~56, 58~60, 62, 63, 65F相同, 共36层) | 11F | 40F | | | 17F (21, 26, 30, 35, 39, 43, 48, 52, 57, 61F相同, 共11层) |
| 53 | J858-AP09-30 | | | 1 | 1 | 2 | 送工厂 | |
| 54 | J858-AP09-33 | | | 4 | 4 | 8 | 送工厂 | |
| 55 | J858-AP09-34 | | | 4 | 4 | 8 | 送工厂 | |
| 56 | J858-AP09-35 | | | 1 | 1 | 2 | 送工厂 | |
| 57 | J858-AP09-37 | | | 3 | 3 | 6 | 送工厂 | |
| 58 | J858-AP09-37b | | | 1 | 1 | 2 | 送工厂 | |
| 59 | J858-AP09-40 | | | 3 | 3 | 6 | 送工厂 | |
| 60 | J858-AP09-41 | | | 3 | 3 | 6 | 送工厂 | |
| 61 | J858-AP09-42 | | | 18 | 18 | 36 | 送工厂 | |
| 62 | J858-AP09-43 | | | 6 | 6 | 12 | 送工厂 | |
| 63 | J858-AP09-44 | | | 1 | 1 | 2 | 送工厂 | |
| 64 | J858-AP09-47a | | | 6 | 6 | 12 | 送工厂 | |
| 65 | J858-AP09-48 | 1 | 36 | | 1 | 38 | 送工厂 | |
| 66 | J858-AP09-49 | 1 | 36 | | | 11 | 48 | 送工厂 |
| 67 | J858-AP09-50 | 1 | 36 | | | 11 | 48 | 送工厂 |
| 68 | J858-AP09-53 | 1 | 36 | | 1 | | 38 | 送工厂 |
| 69 | J858-AP09-54 | 1 | 36 | | | 11 | 48 | 送工厂 |
| 70 | J858-AP09-55 | 2 | 72 | | | 22 | 96 | 送工厂 |
| 71 | J858-AP09-56 | 1 | 36 | 1 | 1 | 11 | 50 | 送工厂 |
| 72 | J858-AP09-57 | | | 1 | | 11 | 12 | 送工厂 |
| 73 | J858-AP09-58 | | | 1 | | 11 | 12 | 送工厂 |
| 74 | J858-AP09-59 | | | 1 | 1 | | 2 | 送工厂 |
| 75 | J858-AP09-60 | | | 1 | 1 | | 2 | 送工厂 |
| 76 | J858-AP09-63 | | | 1 | 1 | | 2 | 送工厂 |
| 77 | J858-AP09-64 | | | 1 | 1 | | 2 | 送工厂 |
| 78 | J858-AP09-66 | | | 1 | 1 | | 2 | 送工厂 |
| 79 | J858-AP09-67 | | | 1 | 1 | | 2 | 送工厂 |
| 80 | J858-AP09-68 | | | 2 | 2 | | 4 | 送工厂 |
| 81 | J858-AP09-69 | | | 1 | 1 | | 2 | 送工厂 |
| 82 | J858-AP09-70 | | | 2 | 2 | | 4 | 送工厂 |
| 83 | J858-AP09-70a | | | 1 | 1 | | 2 | 送工厂 |
| 84 | J858-AP09-72 | 1 | 36 | | | 11 | 48 | 送工厂 |
| 85 | J858-AP10-03 | | | 1 | | 11 | 12 | 送工厂 |
| 86 | J858-AP10-04 | | | 2 | | 22 | 24 | 送工厂 |
| 87 | J858-AP10-06 | | | 3 | | 33 | 36 | 送工厂 |
| 88 | J858-AP10-07 | | | 1 | | 11 | 12 | 送工厂 |
| 89 | J858-AP10-09 | | | 1 | | 11 | 12 | 送工厂 |
| 90 | J858-AP10-13 | | | 1 | | 11 | 12 | 送工厂 |
| 91 | J858-AP10-15 | | | 1 | | 11 | 12 | 送工厂 |
| 92 | J858-AP11-06 | | | 4 | | 44 | 48 | 送工厂 |
| 93 | J858-AP11-19 | | | 1 | | 11 | 12 | 送工厂 |
| 94 | J858-AP11-39 | 1 | 36 | | | 11 | 48 | 送工厂 |
| 95 | J858-AP11-45 | | | 1 | | 11 | 12 | 送工厂 |
| 96 | J858-AP12-01 | 1 | 36 | | 1 | | 38 | 送工厂 |
| 97 | J858-AP12-02 | 1 | 36 | | 1 | | 38 | 送工厂 |
| 98 | J858-AP12-05 | | | 1 | 1 | | 2 | 送工厂 |
| 99 | J858-AP12-06 | | | 3 | 3 | | 6 | 送工厂 |
| 100 | J858-AP12-07 | | | 1 | 1 | | 2 | 送工厂 |
| 101 | J858-AP12-09 | | | 1 | | 11 | 12 | 送工厂 |
| 102 | J858-AP12-11 | 1 | 36 | | 1 | | 38 | 送工厂 |
| 103 | J858-AP12-12 | | 2/3 | 1 | 1 | | 2 | 送工厂 |
| 104 | J858-AP12A-02 | 2 | 72 | | 2 | | 76 | 送工厂 |

J858康城11期单元幕墙铝板分层统计表 (T3-ALUM cladding)

工程: J858康城11期 (T3)

日期: 09-Dec-22

| 序号 | 配件编号 | 分层数量 | | | | 总数量 | 备注 | |
|-----|---------------|------|---|-----|-----|------|------|--|
| | | 9F | 10F(12, 15, 16, 18~20, 22, 23, 25, 27~29, 31~33, 36~38, 41~42, 45~47, 49~51, 53, 55~56, 58~60, 62, 63, 65F相同, 共36层) | 11F | 40F | | | 17F(21, 26, 30, 35, 39, 43, 48, 52, 57, 61F相同, 共11层) |
| 105 | J858-AP12A-03 | 1 | 36 | | 1 | | 38 | 送工厂 |
| 106 | J858-AP12A-10 | | | 1 | | 11 | 12 | 送工厂 |
| 107 | J858-AP13-05 | | | 2 | | 22 | 24 | 送工厂 |
| 108 | J858-AP13-08 | | | 1 | | 11 | 12 | 送工厂 |
| 109 | J858-AP13-14 | | | 1 | | 11 | 12 | 送工厂 |
| 110 | J858-AP14L | 3 | 108 | 25 | 3 | 275 | 414 | 送工厂 |
| 111 | J858-AP14R | 3 | 108 | 26 | 3 | 286 | 426 | 送工厂 |
| 112 | J858-AP15L | | | 6 | | 66 | 72 | 送工厂 |
| 113 | J858-AP15R | | | 5 | | 55 | 60 | 送工厂 |
| 114 | J858-AP16 | 24 | 864 | 59 | 59 | 264 | 1270 | 送工厂 |
| 115 | J858-AP17 | 3 | 108 | 3 | 3 | 33 | 150 | 送工厂 |
| 116 | J858-AP18 | 26 | 972 | | | 297 | 1295 | 送工厂 |
| 117 | J858-AP19-02 | | | 3 | 3 | | 6 | 送工厂 |
| 118 | J858-AP19-04 | | | 1 | 1 | | 2 | 送工厂 |
| 119 | J858-AP19-05 | | | 4 | 4 | | 8 | 送工厂 |
| 120 | J858-AP19-06 | | | 4 | 4 | | 8 | 送工厂 |
| 121 | J858-AP19-15 | | | 1 | 1 | | 2 | 送工厂 |
| 122 | J858-AP19-49 | | | 1 | 1 | | 2 | 送工厂 |
| 123 | J858-AP19-50 | | | 1 | 1 | | 2 | 送工厂 |
| 124 | J858-AP19-54 | | | 1 | 1 | | 2 | 送工厂 |
| 125 | J858-AP19-55 | | | 2 | 2 | | 4 | 送工厂 |
| 126 | J858-AP19-56 | | | 1 | 1 | | 2 | 送工厂 |
| 127 | J858-AP21-30 | | | 4 | 4 | | 8 | 送工厂 |
| 128 | J858-AP21-31 | | | 4 | 4 | | 8 | 送工厂 |
| 129 | J858-AP21-32 | | | 1 | 1 | | 2 | 送工厂 |
| 130 | J858-AP21-34 | | | 3 | 3 | | 6 | 送工厂 |
| 131 | J858-AP21-37 | | | 1 | 1 | | 2 | 送工厂 |
| 132 | J858-AP21-52 | | | 1 | 1 | | 2 | 送工厂 |
| 133 | J858-AP21-53 | | | 1 | 1 | | 2 | 送工厂 |
| 134 | J858-AP21-54 | | | 2 | 2 | | 4 | 送工厂 |
| 135 | J858-AP21-55 | | | 1 | 1 | | 2 | 送工厂 |
| 136 | J858-AP21-57 | | | 1 | 1 | | 2 | 送工厂 |
| 137 | J858-AP-S01 | 98 | 3672 | 0 | 0 | 1122 | 4892 | 送工厂 |

圖則登記表
DRAWING REGISTER

| | | | | | | | | | | | |
|--------------------|--------------------|----|----|----|-------------------------------|----|----|----|----|----|--|
| 工程名稱 Project Title | 康城11期 | 年 | 月 | 日 | 接收日期 Receiving Date (適用於客戶圖則) | | | | | | |
| | 单元幕墙 | | | | | | | | | | |
| 工程編號 Project No: | J858 | 年 | 月 | 日 | 發出日期 Issued Date | | | | | | |
| | 分發予 Distributed To | | | | 22 | 22 | 22 | 22 | 22 | 22 | |
| | | 10 | 11 | 11 | 11 | 11 | 12 | | | | |
| | | 29 | 08 | 10 | 23 | 25 | 08 | | | | |

| 圖則編號 Drg. No. | 圖則名稱 Drawing Title | 修訂編號 Revision No. | | | | | | |
|------------------|-----------------------|----------------------|---|---|---|--|--|--|
| H122785-S02 | 窗玉加工图 | - | | | 1 | | | |
| H122785-S03L | 窗玉加工图 | - | | | | | | |
| H122785-S03R | 窗玉加工图 | - | | | | | | |
| X86318-S01 | 窗玉加工图 | - | | | | | | |
| X86318-S03L | 窗玉加工图 | - | | | | | | |
| X86318-S03R | 窗玉加工图 | - | | | | | | |
| L011-S01 | 窗玉加工图 | - | | | | | | |
| J858-SS-S01 | 窗玉加工图 | - | | | | | | |
| J858-AP-S01 | 窗玉加工图 | - | | | | | | |
| L065-S01 | 窗玉加工图 | - | 1 | | | | | |
| | | | | 1 | | | | |
| X86272-01 | 单元企料加工图 | - | | 1 | | | | |
| X86272-04 | 单元企料加工图 | - | | 1 | | | | |
| X86272-05 | 单元企料加工图 | - | | 1 | | | | |
| X86272-06 | 单元企料加工图 | - | | 1 | | | | |
| X86272-07 | 单元企料加工图 | - | | 1 | | | | |
| X86272-08 | 单元企料加工图 | - | | 1 | | | | |
| X86272-09 | 单元企料加工图 | - | | 1 | | | | |
| X86272-10 | 单元企料加工图 | - | | 1 | | | | |
| X86272-11 | 单元企料加工图 | - | | 1 | | | | |
| X86273-01 | 单元企料加工图 | - | | 1 | | | | |
| X86273-02 | 单元企料加工图 | - | | 1 | | | | |
| X86273-06 | 单元企料加工图 | - | | 1 | | | | |
| X86273-07 | 单元企料加工图 | - | | 1 | | | | |
| X86273-08 | 单元企料加工图 | - | | 1 | | | | |
| X86273-09 | 单元企料加工图 | - | | 1 | | | | |
| X86273-10 | 单元企料加工图 | - | | 1 | | | | |
| X86273-11 | 单元企料加工图 | - | | 1 | | | | |
| X86273-12 | 单元企料加工图 | - | | 1 | | | | |
| X86273-13 | 单元企料加工图 | - | | 1 | | | | |
| X86273-14 | 单元企料加工图 | - | | 1 | | | | |
| X86273-15 | 单元企料加工图 | - | | 1 | | | | |
| X86273-16 | 单元企料加工图 | - | | 1 | | | | |
| X86274-01 | 单元企料加工图 | - | | 1 | 2 | | | |
| X86274-02 | 单元企料加工图 | - | | 1 | 2 | | | |
| X86274-05 | 单元企料加工图 | - | | 1 | 2 | | | |
| X86274-06 | 单元企料加工图 | - | | 1 | 2 | | | |
| X86274-07 | 单元企料加工图 | - | | 1 | 2 | | | |
| X86274-08 | 单元企料加工图 | - | | 1 | 2 | | | |
| X86274-09 | 单元企料加工图 | - | | 1 | 2 | | | |
| X86274-10 | 单元企料加工图 | - | | 1 | 2 | | | |
| X86288-01 | 单元企料加工图 | - | | 1 | 2 | | | |
| X86288-02 | 单元企料加工图 | - | | 1 | 2 | | | |
| X86288-07 | 单元企料加工图 | - | | 1 | 2 | | | |
| X86288-08 | 单元企料加工图 | - | | 1 | 2 | | | |
| X86288-09 | 单元企料加工图 | - | | 1 | 2 | | | |
| X86288-10 | 单元企料加工图 | - | | 1 | 2 | | | |
| X86288-11 | 单元企料加工图 | - | | 1 | 2 | | | |
| X86288-12 | 单元企料加工图 | - | | 1 | 2 | | | |
| X86277-03L | 单元企料加工图 | - | | 1 | 2 | | | |
| X86277-03R | 单元企料加工图 | - | | 1 | 2 | | | |
| X86277-04L | 单元企料加工图 | - | | 1 | 2 | | | |
| X86277-04R | 单元企料加工图 | - | | 1 | 2 | | | |
| X86277-05L | 单元企料加工图 | - | | 1 | 2 | | | |
| X86277-05R | 单元企料加工图 | - | | 1 | 2 | | | |
| X86277-06L | 单元企料加工图 | - | | 1 | 2 | | | |
| X86277-06R | 单元企料加工图 | - | | 1 | 2 | | | |
| X86277-08L | 单元企料加工图 | | | 1 | 2 | | | |
| X86277-08R | 单元企料加工图 | - | | 1 | 2 | | | |
| X86277-09L | 单元企料加工图 | - | | 1 | 2 | | | |
| X86277-09R | 单元企料加工图 | - | | 1 | 2 | | | |
| X86277-10L | 单元企料加工图 | - | | 1 | 2 | | | |
| X86277-10R | 单元企料加工图 | - | | 1 | 2 | | | |
| X86277-11L | 单元企料加工图 | - | | 1 | 2 | | | |
| X86277-11R | 单元企料加工图 | - | | 1 | 2 | | | |
| X86277-12 | 单元企料加工图 | - | | 1 | 2 | | | |

圖則登記表
DRAWING REGISTER

| | | | | | | | | | | | | |
|-----------------------|-------|---|---|---|-------------------------------|----|----|----|----|----|--|--|
| 工程名稱 Project Title | 康城11期 | 年 | 月 | 日 | 接收日期 Receiving Date (適用於客戶圖則) | | | | | | | |
| | 单元幕墙 | | | | | | | | | | | |
| 工程編號 Project No: J858 | | | | | | | | | | | | |
| 分發予 Distributed To | | 年 | 月 | 日 | 發出日期 Issued Date | | | | | | | |
| | | | | | 22 | 22 | 22 | 22 | 22 | 22 | | |
| | | | | | 10 | 11 | 11 | 11 | 11 | 12 | | |
| | | | | | 29 | 08 | 10 | 23 | 25 | 08 | | |

| 圖則編號 Drg. No. | 圖則名稱 Drawing Title | 修訂編號 Revision No. | | | | | |
|------------------|-----------------------|----------------------|--|--|---|--|--|
| X86302-03 | 单元横料加工图 | - | | | | | |
| X86302-04 | 单元横料加工图 | - | | | | | |
| X86302-08 | 单元横料加工图 | - | | | | | |
| X86302-09 | 单元横料加工图 | - | | | | | |
| X86302-10 | 单元横料加工图 | - | | | | | |
| X86302-11 | 单元横料加工图 | - | | | | | |
| X86302-12 | 单元横料加工图 | - | | | | | |
| X86302-13 | 单元横料加工图 | - | | | | | |
| X86302-14 | 单元横料加工图 | - | | | | | |
| X86302-15 | 单元横料加工图 | - | | | 1 | | |
| X86302-16 | 单元横料加工图 | - | | | | | |
| X86302-17 | 单元横料加工图 | - | | | | | |
| X86302-18 | 单元横料加工图 | - | | | | | |
| X86302-19 | 单元横料加工图 | - | | | | | |
| X86302-20 | 单元横料加工图 | - | | | | | |
| X86302-21 | 单元横料加工图 | - | | | | | |
| X86302-22 | 单元横料加工图 | - | | | | | |
| X86302-23 | 单元横料加工图 | - | | | | | |
| X86302-25 | 单元横料加工图 | - | | | | | |
| X86302-26 | 单元横料加工图 | - | | | 1 | | |
| X86302-27 | 单元横料加工图 | - | | | 1 | | |
| X86302-28 | 单元横料加工图 | - | | | | | |
| X86302-29 | 单元横料加工图 | - | | | | | |
| X86302-30 | 单元横料加工图 | - | | | | | |
| X86302-31 | 单元横料加工图 | - | | | | | |
| X86302-32 | 单元横料加工图 | - | | | | | |
| X86302-33 | 单元横料加工图 | - | | | | | |
| X86302-34 | 单元横料加工图 | - | | | | | |
| X86302-35 | 单元横料加工图 | - | | | | | |
| X86302-36 | 单元横料加工图 | - | | | | | |
| X86302-37 | 单元横料加工图 | - | | | | | |
| X86308-01 | 单元横料加工图 | - | | | | | |
| X86308-02 | 单元横料加工图 | - | | | | | |
| X86308-03 | 单元横料加工图 | - | | | | | |
| X86308-04L | 单元横料加工图 | - | | | | | |
| X86308-04R | 单元横料加工图 | - | | | | | |
| X86308-05 | 单元横料加工图 | - | | | | | |
| X86308-06 | 单元横料加工图 | - | | | | | |
| X86308-07 | 单元横料加工图 | - | | | | | |
| X86308-08 | 单元横料加工图 | - | | | | | |
| X86308-09L | 单元横料加工图 | - | | | | | |
| X86308-09R | 单元横料加工图 | - | | | | | |
| X86308-10 | 单元横料加工图 | - | | | | | |
| X86308-11 | 单元横料加工图 | - | | | | | |
| X86308-12 | 单元横料加工图 | - | | | | | |
| X86308-13 | 单元横料加工图 | - | | | | | |
| X86308-14 | 单元横料加工图 | - | | | | | |
| X86308-15 | 单元横料加工图 | - | | | 1 | | |
| X86308-16 | 单元横料加工图 | - | | | | | |
| X86308-17 | 单元横料加工图 | - | | | | | |
| X86308-18 | 单元横料加工图 | - | | | | | |
| X86308-19 | 单元横料加工图 | - | | | | | |
| X86308-20 | 单元横料加工图 | - | | | 1 | | |
| X86308-21 | 单元横料加工图 | - | | | 1 | | |
| X86308-22 | 单元横料加工图 | - | | | | | |

圖則登記表
DRAWING REGISTER

| | | | | | | | | | | | | | | | | | | | | | | | |
|--------------------|-------|-------------------------------|----|--|--|--|--|--|--|----|--|--|--|--|--|--|----|--|--|--|--|--|--|
| 工程名稱 Project Title | 康城11期 | 接收日期 Receiving Date (適用於客戶圖則) | 年 | | | | | | | 月 | | | | | | | 日 | | | | | | |
| | 单元幕墙 | | | | | | | | | | | | | | | | | | | | | | |
| 工程編號 Project No: | J858 | 發出日期 Issued Date | 年 | | | | | | | 月 | | | | | | | 日 | | | | | | |
| 分發予 Distributed To | | | 22 | | | | | | | 10 | | | | | | | 29 | | | | | | |
| | | | 22 | | | | | | | 11 | | | | | | | 08 | | | | | | |
| | | | 22 | | | | | | | 11 | | | | | | | 10 | | | | | | |
| | | | 22 | | | | | | | 11 | | | | | | | 23 | | | | | | |
| | | | 22 | | | | | | | 12 | | | | | | | 25 | | | | | | |
| | | | 22 | | | | | | | 08 | | | | | | | 08 | | | | | | |

| 圖則編號 Drg. No. | 圖則名稱 Drawing Title | 修訂編號 Revision No. | 年 | | | | | | | 月 | | | | | | | 日 | | | | | | |
|------------------|-----------------------|----------------------|---|--|--|--|--|--|--|---|--|--|--|--|--|--|---|--|--|--|--|--|--|
| X86308-23 | 单元橫料加工图 | - | | | | | | | | | | | | | | | | | | | | | |
| X86309-01L | 单元橫料加工图 | - | | | | | | | | | | | | | | | | | | | | | |
| X86309-01R | 单元橫料加工图 | - | | | | | | | | | | | | | | | | | | | | | |
| X86309-02L | 单元橫料加工图 | - | | | | | | | | | | | | | | | | | | | | | |
| X86309-02R | 单元橫料加工图 | - | | | | | | | | | | | | | | | | | | | | | |
| X86309-03L | 单元橫料加工图 | - | | | | | | | | | | | | | | | | | | | | | |
| X86309-03R | 单元橫料加工图 | - | | | | | | | | | | | | | | | | | | | | | |
| X86309-05L | 单元橫料加工图 | - | | | | | | | | | | | | | | | | | | | | | |
| X86309-05R | 单元橫料加工图 | - | | | | | | | | | | | | | | | | | | | | | |
| X86309-06L | 单元橫料加工图 | - | | | | | | | | | | | | | | | | | | | | | |
| X86309-06R | 单元橫料加工图 | - | | | | | | | | | | | | | | | | | | | | | |
| X86309-07L | 单元橫料加工图 | - | | | | | | | | | | | | | | | | | | | | | |
| X86309-07R | 单元橫料加工图 | - | | | | | | | | | | | | | | | | | | | | | |
| X86309-09 | 单元橫料加工图 | - | | | | | | | | | | | | | | | | | | | | | |
| X86309-10 | 单元橫料加工图 | - | | | | | | | | | | | | | | | | | | | | | |
| L065-01 | 单元輔料加工图 | - | | | | | | | | | | | | | | | | | | | | | |
| N516-01 | 单元輔料加工图 | - | | | | | | | | | | | | | | | 1 | | | | | | |
| N00813-01 | 单元輔料加工图 | - | | | | | | | | | | | | | | | 1 | | | | | | |
| N00813-02 | 单元輔料加工图 | - | | | | | | | | | | | | | | | | | | | | | |
| N00813-03 | 单元輔料加工图 | - | | | | | | | | | | | | | | | | | | | | | |
| X86316-01 | 单元輔料加工图 | - | | | | | | | | | | | | | | | | | | | | | |
| J858-AA03L | 单元輔料加工图 | - | | | | | | | | | | | | | | | | | | | | | |
| J858-AA03R | 单元輔料加工图 | - | | | | | | | | | | | | | | | | | | | | | |
| J858-AA04L | 单元輔料加工图 | - | | | | | | | | | | | | | | | | | | | | | |
| J858-AA04R | 单元輔料加工图 | - | | | | | | | | | | | | | | | | | | | | | |
| J858-AP02 | 单元輔料加工图 | - | | | | | | | | | | | | | | | | | | | | | |
| J858-AP03 | 单元輔料加工图 | - | | | | | | | | | | | | | | | | | | | | | |
| J858-AP04 | 单元輔料加工图 | - | | | | | | | | | | | | | | | | | | | | | |
| J858-AP05 | 单元輔料加工图 | - | | | | | | | | | | | | | | | | | | | | | |
| J858-AP06 | 单元輔料加工图 | - | | | | | | | | | | | | | | | | | | | | | |
| J858-AP07 | 单元輔料加工图 | - | | | | | | | | | | | | | | | | | | | | | |
| J858-AP08 | 单元輔料加工图 | - | 2 | | | | | | | | | | | | | | | | | | | | |
| J858-AP09-a | 单元輔料加工图a | - | 1 | | | | | | | | | | | | | | 2 | | | | | | |
| J858-AP09-b | 单元輔料加工图b | - | | | | | | | | | | | | | | | 1 | | | | | | |
| J858-AP10 | 单元輔料加工图 | - | 2 | | | | | | | | | | | | | | | | | | | | |
| J858-AP11 | 单元輔料加工图 | - | 1 | | | | | | | | | | | | | | | | | | | | |
| J858-AP12 | 单元輔料加工图 | - | 1 | | | | | | | | | | | | | | | | | | | | |
| J858-AP12A | 单元輔料加工图 | - | | | | | | | | | | | | | | | | | | | | | |
| J858-AP13 | 单元輔料加工图 | - | 1 | | | | | | | | | | | | | | | | | | | | |
| J858-AP14L | 单元輔料加工图 | - | | | | | | | | | | | | | | | 1 | | | | | | |
| J858-AP14R | 单元輔料加工图 | - | | | | | | | | | | | | | | | 1 | | | | | | |
| J858-AP15L | 单元輔料加工图 | - | | | | | | | | | | | | | | | 1 | | | | | | |
| J858-AP15R | 单元輔料加工图 | - | | | | | | | | | | | | | | | 1 | | | | | | |
| J858-AP16 | 单元輔料加工图 | - | | | | | | | | | | | | | | | | | | | | | |
| J858-AP17 | 单元輔料加工图 | - | | | | | | | | | | | | | | | | | | | | | |
| J858-AP18 | 单元輔料加工图 | - | | | | | | | | | | | | | | | | | | | | | |
| J858-AP19 | 单元輔料加工图 | - | | | | | | | | | | | | | | | 1 | | | | | | |
| J858-AP21 | 单元輔料加工图 | - | | | | | | | | | | | | | | | 1 | | | | | | |
| B1501-01 | 单元輔料加工图 | - | | | | | | | | | | | | | | | | | | | | | |
| L100-01 | 单元輔料加工图 | - | | | | | | | | | | | | | | | | | | | | | |
| L100-02 | 单元輔料加工图 | - | | | | | | | | | | | | | | | | | | | | | |
| X86310-01L | 单元輔料加工图 | - | | | | | | | | | | | | | | | | | | | | | |
| X86310-01R | 单元輔料加工图 | - | | | | | | | | | | | | | | | | | | | | | |
| X86310-02L | 单元輔料加工图 | - | | | | | | | | | | | | | | | | | | | | | |
| X86310-02R | 单元輔料加工图 | - | | | | | | | | | | | | | | | | | | | | | |
| X86311-01 | 单元輔料加工图 | - | | | | | | | | | | | | | | | | | | | | | |
| X86312-01 | 单元輔料加工图 | - | | | | | | | | | | | | | | | | | | | | | |
| X86312-02 | 单元輔料加工图 | - | | | | | | | | | | | | | | | | | | | | | |
| X86313-01L | 单元輔料加工图 | - | | | | | | | | | | | | | | | | | | | | | |
| X86313-01R | 单元輔料加工图 | - | | | | | | | | | | | | | | | | | | | | | |
| X86313-02L | 单元輔料加工图 | - | | | | | | | | | | | | | | | | | | | | | |
| X86313-02R | 单元輔料加工图 | - | | | | | | | | | | | | | | | | | | | | | |

圖則登記表
DRAWING REGISTER

| | | | | | | | | | | | | | | | | | | | | |
|--------------------|-------|---|----|----|----|----|----|----|--|--|--|--|--|--|--|--|--|--|--|--|
| 工程名稱 Project Title | 康城11期 | 年 | | | | | | | | | | | | | | | | | | |
| | 单元幕墙 | | | | | | | | | | | | | | | | | | | |
| 工程編號 Project No: | J858 | 月 | | | | | | | | | | | | | | | | | | |
| 分發予 Distributed To | | 日 | | | | | | | | | | | | | | | | | | |
| | | 年 | 22 | 22 | 22 | 22 | 22 | 22 | | | | | | | | | | | | |
| | | 月 | 10 | 11 | 11 | 11 | 11 | 12 | | | | | | | | | | | | |
| | | 日 | 29 | 08 | 10 | 23 | 25 | 08 | | | | | | | | | | | | |

| 圖則編號 Drg. No. | 圖則名稱 Drawing Title | 修訂編號 Revision No. |
|------------------|-----------------------|----------------------|
| X86313-03L | 单元辅料加工图 | - |
| X86313-03R | 单元辅料加工图 | - |
| X86313-04L | 单元辅料加工图 | - |
| X86313-04R | 单元辅料加工图 | - |
| X86313-05L | 单元辅料加工图 | - |
| X86313-05R | 单元辅料加工图 | - |
| X86313-06L | 单元辅料加工图 | - |
| X86313-06R | 单元辅料加工图 | - |
| X86313-07L | 单元辅料加工图 | - |
| X86313-07R | 单元辅料加工图 | - |
| X86313-08L | 单元辅料加工图 | - |
| X86313-08R | 单元辅料加工图 | - |
| X86314-01L | 单元辅料加工图 | - |
| X86314-01R | 单元辅料加工图 | - |
| X86314-02L | 单元辅料加工图 | - |
| X86314-02R | 单元辅料加工图 | - |
| X86314-03L | 单元辅料加工图 | - |
| X86314-03R | 单元辅料加工图 | - |
| X86314-04L | 单元辅料加工图 | - |
| X86314-04R | 单元辅料加工图 | - |
| X86314-05L | 单元辅料加工图 | - |
| X86314-05R | 单元辅料加工图 | - |
| X86305-01 | 单元辅料加工图 | - |
| X86305-02 | 单元辅料加工图 | - |
| X86305-03 | 单元辅料加工图 | - |
| X86305-04 | 单元辅料加工图 | 1 |
| X86305-05 | 单元辅料加工图 | - |
| X86304-01 | 单元辅料加工图 | - |
| X86304-02 | 单元辅料加工图 | - |
| X86304-03 | 单元辅料加工图 | - |
| X86304-04 | 单元辅料加工图 | - |
| X86303-01 | 单元辅料加工图 | - |
| X86303-02 | 单元辅料加工图 | - |
| X86303-03 | 单元辅料加工图 | - |
| X86303-04 | 单元辅料加工图 | - |
| X86303-05 | 单元辅料加工图 | - |
| X86306-01 | 单元辅料加工图 | - 1 2 3 |
| X86306-02 | 单元辅料加工图 | - 1 2 |
| X86306-03 | 单元辅料加工图 | - 1 2 |
| X86306-04 | 单元辅料加工图 | - 1 2 3 |
| X86306-05 | 单元辅料加工图 | - 1 2 |
| X86306-06 | 单元辅料加工图 | - 1 2 |
| N541-01 | 单元辅料加工图 | - 1 |
| X86282-01 | 单元辅料加工图 | - 1 |
| X86286-01L | 单元辅料加工图 | - 1 |
| X86286-01R | 单元辅料加工图 | - 1 |
| X86283-01 | 单元辅料加工图 | - 1 |
| X86283-02L | 单元辅料加工图 | - 1 |
| X86283-02R | 单元辅料加工图 | - 1 |
| X86283-03 | 单元辅料加工图 | - |
| X86300-01 | 单元辅料加工图 | - 1 |
| X86301-01 | 单元辅料加工图 | - 1 |
| X86307-01 | 单元辅料加工图 | - |
| X86307-02 | 单元辅料加工图 | - |
| X86307-03 | 单元辅料加工图 | - |
| X86255-01L | 单元辅料加工图 | - |
| X86255-01R | 单元辅料加工图 | - |
| X86255-02L | 单元辅料加工图 (新图) | - |
| X86256-01L | 单元辅料加工图 | - |
| X86256-01R | 单元辅料加工图 | - |
| X86258-01 | 单元辅料加工图 | - |
| X86298-01 | 单元辅料加工图 | - |
| X86289-01 | 单元辅料加工图 | - |