

工程指示 / 要求簡箋(E.I.)

工程指示編號：EI / 5169 / 22

修改版次：E

工程編號：J - 858

工程名稱：將軍澳日出康城 11

工程項目：幕牆 大貨廠用鋁背板+ 封口片

收件人：生統

發件人：Ant Yeung

日期：07/11/2022

要求提供 / 確認 事項：

內容：

E 版：此位置不見光， 15x15x3 沒有訂鋁角、請用鋁板摺。D 版：修飾線封口片用#14 平頭螺絲，生產時請也用螺絲配對。C 版：附 AP-09 加工圖。B 版：附修改 BM。B 1. 附修改 BM，請備片2. 只放行 T1 (9-17/F) MO1 的生產，附總數量表B 3. 已提供分層數B 4. 拆圖部已處理：轉角大飾線 X86307 封口片 放行 AP15L 和 AP15RB 5. 已修改 BM 和加工圖的(顏色/鍍化)，對上6. 拆圖部須要再處理：請補回棉和棉的避位(鋁碼和掛勾碼) (未處理)7. 所有飾線封口片，請提供大貨料頭供鍍金配套生產使用。請在 2022.11.12 前完成上列要求。

附：頁

 原合約工程包 原合約工程加 / 減賬 新工程報價分發拆圖部門 BUN 連附件

分發東莞各部門：

()生產技術總監連附件 ()技術部 連附件 ()生產部 連附件 ()機械設計部連附件()採購部 連附件 ()生產統籌部連附件 ()小羅&清 連附件()質檢部 連附件 ()會計部 連附件 ()報關組 連附件 ()其他 水洪 連附件

分發香港各部門：

()行政部連附件 ()會計部連附件 ()統籌部連附件 ()工程部地盤科文連附件()採購部連附件 ()QS 部 連附件 ()維修部連附件 ()其他 _____ 連附件

傳遞編號：

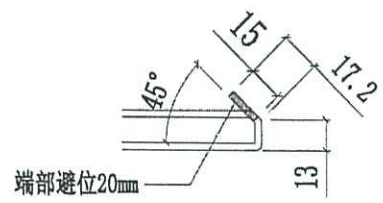
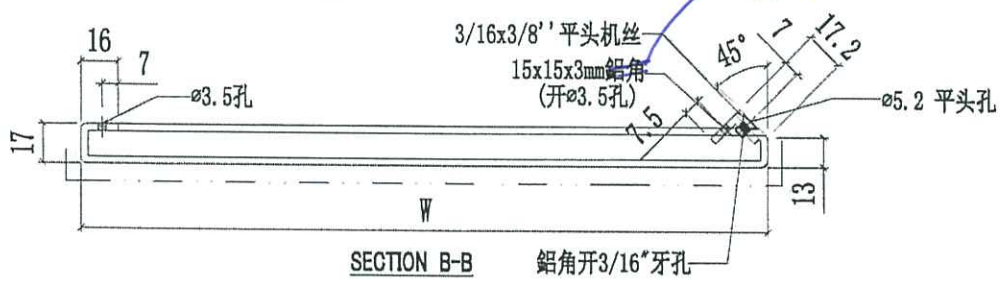
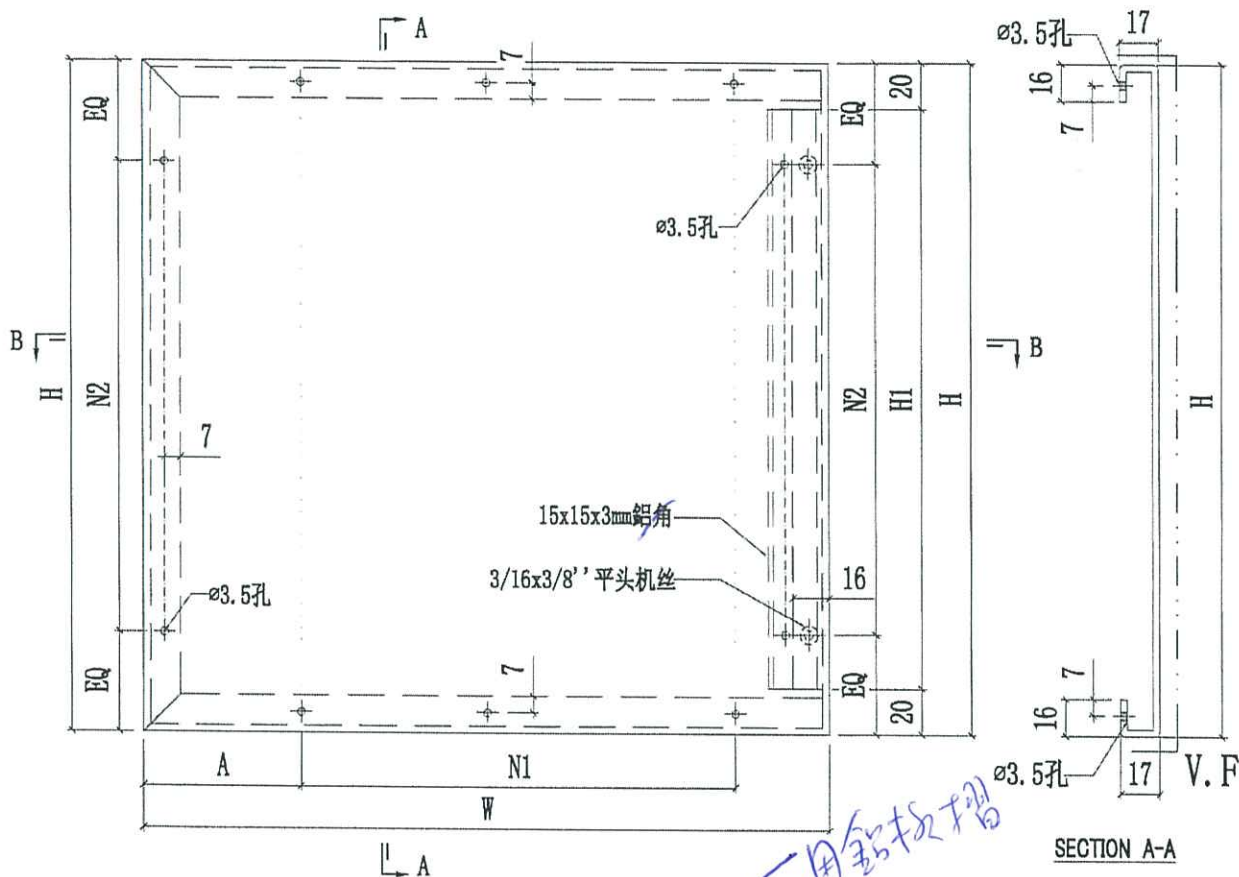
發件人簽署：

HK 1937/22

項目經理簽署：

2025/1/69 E

美特铝质有限公司 MIDI Aluminium Fabricator Ltd.		工程號 J858 地盘 康城11期	類別 制圖 W. E. X	物料號 - 2022-07-29	圖號 J858-AP12
修改 日期	採用工廠 ✓ 材料颜色 香槟金 (EC03X1009 9S-JF2)	图纸名称 铝背板加工图 材料 3mm THK. 铝板	復核 - 批准 -	數量 - 單件重量 - (KG)	



J858-AP12-12	921	2203	33.5	Ø280c/cx3	Ø300c/cx7	2163	-
J858-AP12-11	1621	760.5	53.5	Ø300c/cx5	Ø300c/cx2	720.5	-
J858-AP12-10	561	495.5	23.5	Ø250c/cx2	Ø300c/cx1	455.5	-
J858-AP12-09	1652.5		69	Ø300c/cx5		-	
J858-AP12-08	1542.5	2203	64	Ø280c/cx5	Ø300c/cx7	2163	-
J858-AP12-07	1633.5		59.5	Ø300c/cx5			-
J858-AP12-06	561		23.5	Ø250c/cx2			-
J858-AP12-05	1652.5	760.5	69	Ø300c/cx5	Ø300c/cx2	720.5	-
J858-AP12-04	1542.5		64	Ø280c/cx5			-
J858-AP12-03	1633.5		59.5	Ø300c/cx5			-
J858-AP12-02	561		23.5	Ø250c/cx2			-
J858-AP12-01	1652.5		69	Ø300c/cx5			-
编号	W	H	A	N1	N2	铝角长度 H1	数量