



工程指示 / 要求簡箋(E.I.)

工程指示編號：EI / 5169 / 22

修改版次： C

工程編號： J - 858

工程名稱：將軍澳日出康城 11

工程項目：幕牆 大貨廠用鋁背板+ 封口片

收件人：生統

發件人：Ant Yeung

日期：27/10/2022

要求提供 / 確認 事項：

內容：

C 版：附 AP-09 加工圖。

B 版：附修改 BM。

B 1. 附修改 BM，請備片

2. 只放行 T1 (9-17/F) MO1 的生產，附總數量表

B 3. 已提供分層數

B 4. 拆圖部已處理：轉角大飾線 X86307 封口片 放行 AP15L 和 AP15R

B 5. 已修改 BM 和加工圖的(顏色/銘化)，對上

6. 拆圖部須要再處理：請補回棉和棉的避位(鋁碼和掛勾碼) (未處理)

7. 所有飾線封口片，請提供大貨料頭供鈹金配套生產使用。

A 版：請按加工圖生產鋁背板和飾線封口片。

***1. 附修改 BM，請備片**

2. 只放行 T1 (9-17/F) MO1 的生產，附總數量表

***3. 已提供分層數**

4. 拆圖部須要再處理：轉角大飾線 X86307 封口片先暫停 AP15L 和 AP15R) 需按 EI5074 須要再處理

***5. 已修改 BM 和加工圖的(顏色/銘化)，對上**

6. 拆圖部須要再處理：請補回棉和棉的避位(鋁碼和掛勾碼)

7. 所有飾線封口片，請提供大貨料頭供鈹金配套生產使用。

請在 **2022.10.30** 前完成上列要求。

附： 頁

原合約工程包

原合約工程加 / 減賬

新工程報價

分發拆圖部門 BUN 連附件

分發東莞各部門：

() 生產技術總監 連附件 () 技術部 連附件 () 生產部 連附件 () 機械設計部 連附件

() 採購部 連附件 () 生產統籌部 連附件 () 小羅&清 連附件

() 質檢部 連附件 () 會計部 連附件 () 報關組 連附件 () 其他 水洪 連附件

分發香港各部門：

() 行政部 連附件 () 會計部 連附件 () 統籌部 連附件 () 工程部地盤科文 連附件

() 採購部 連附件 () QS 部 連附件 () 維修部 連附件 () 其他 _____ 連附件

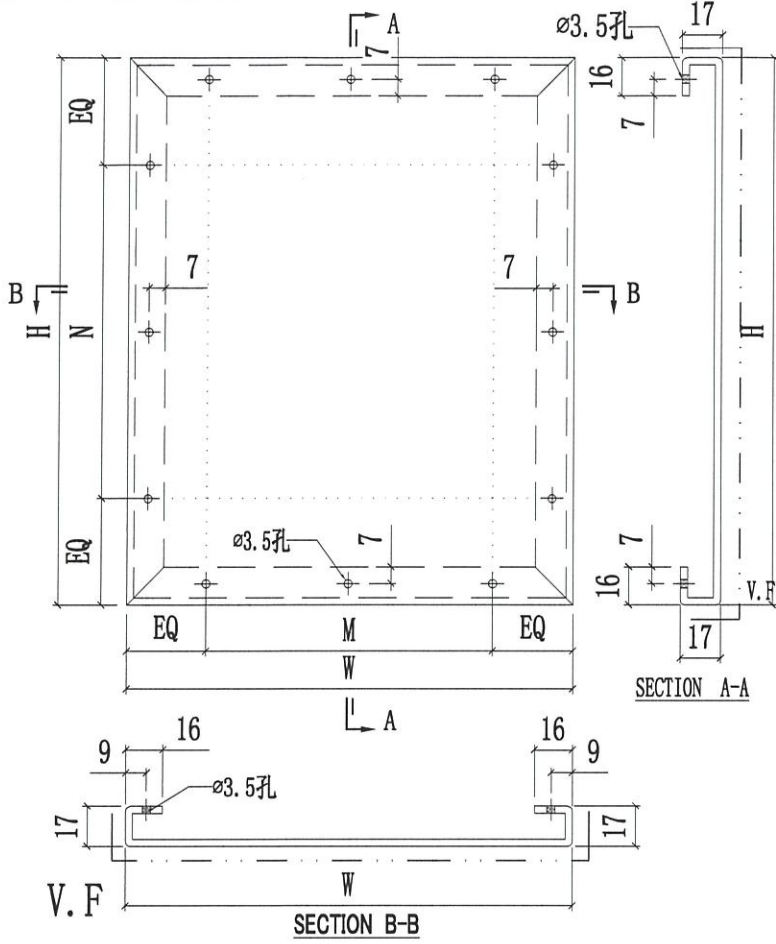
傳遞編號：

HK 1873 / 22

發件人簽署：

項目經理簽署：

 美特鋁質有限公司 MIDI Aluminium Fabricator Ltd.		工程號 J858 地盘 康城11期	類別 制圖 W. E. X	物料號 - 2022-07-29	圖號 J858-AP09
修改 日期	採用工廠 ✓ 材料颜色 香槟金(ECD3X1009 9S-JF2)	图纸名称 鋁背板加工图 材料 3mm THK. 鋁板	復核 - 批准 -	數量 - 單件重量 - (KG)	



J858-AP09-70a	861		②250c/cx3		-
J858-AP09-70	891		②250c/cx3		-
J858-AP09-69	1204	423	②280c/cx4	③300c/cx1	-
J858-AP09-68	628		②250c/cx2		-
J858-AP09-67	1534		②280c/cx5		-
J858-AP09-66	1602		③300c/cx5		-
J858-AP09-65	1204		②280c/cx4		-
J858-AP09-64	1468		②280c/cx5		-
J858-AP09-63	1733		③300c/cx5		-
J858-AP09-62	905.5	2203	②250c/cx3	③300c/cx7	-
J858-AP09-61	958		③300c/cx3		-
J858-AP09-60	868		②250c/cx3		-
J858-AP09-59	493		②220c/cx2		-
J858-AP09-58	1733		③300c/cx5		-
J858-AP09-57	1568	495.5	③300c/cx5	③300c/cx1	-
J858-AP09-56	493		②220c/cx2		-
J858-AP09-55	628		②250c/cx2		-
J858-AP09-54	1602		③300c/cx5		-
J858-AP09-53	1468		②280c/cx5		-
J858-AP09-52	1605.5	760.5	③300c/cx5	③300c/cx2	-
J858-AP09-51	1658		③300c/cx5		-
J858-AP09-50	1534		②280c/cx5		-
J858-AP09-49	1204		②280c/cx4		-
J858-AP09-48	1568		③300c/cx5		-
J858-AP09-47c	992		③300c/cx3		-
J858-AP09-47b	861	2053	②250c/cx3	②280c/cx7	-
J858-AP09-47a	890		②250c/cx3		-
J858-AP09-47	891		②250c/cx3		-
J858-AP09-46	1708	2203	③300c/cx5	③300c/cx7	-
J858-AP09-45	881		②250c/cx3		-
J858-AP09-44a	613		②250c/cx2		-
J858-AP09-44	1123		②250c/cx4		-
J858-AP09-43	863		②250c/cx3		-
J858-AP09-42	890		②250c/cx3		-
J858-AP09-41	901		②250c/cx3		-
J858-AP09-40	885		②250c/cx3		-
J858-AP09-39	1459		②280c/cx5		-
J858-AP09-38	1509	423	②280c/cx5	③300c/cx1	-
J858-AP09-37	578		②250c/cx2		-
J858-AP09-36	1577		③300c/cx5		-
J858-AP09-35	1187		②280c/cx4		-
J858-AP09-34	559		②250c/cx2		-
J858-AP09-33	1240.5		②280c/cx4		-
J858-AP09-32	628		②250c/cx2		-
J858-AP09-31	428		③300c/cx1		-
J858-AP09-30	1303		③300c/cx4		-
J858-AP09-29	1440.5		③300c/cx4		-
J858-AP09-28	818	2203	②250c/cx3	③300c/cx7	-
J858-AP09-27	578		②250c/cx2		-
J858-AP09-26	543		②245c/cx2		-
J858-AP09-25	559		②250c/cx2		-

J858-AP09-24	578		②250c/cx2		-
J858-AP09-23	1278		③300c/cx4		-
J858-AP09-22	1440.5		③300c/cx4		-
J858-AP09-21	1708	495.5	③300c/cx5	③300c/cx1	-
J858-AP09-20	1518		②280c/cx5		-
J858-AP09-19	543		②245c/cx2		-
J858-AP09-18	559		②250c/cx2		-
J858-AP09-17	1240.5		②280c/cx4		-
J858-AP09-16	1577		③300c/cx5		-
J858-AP09-15	1187		②280c/cx4		-
J858-AP09-14	1178		②280c/cx4		-
J858-AP09-13	1303		③300c/cx4		-
J858-AP09-12	1459		②280c/cx5		-
J858-AP09-11	1509		②280c/cx5		-
J858-AP09-10	1440.5		③300c/cx4		-
J858-AP09-09	1708	760.5	③300c/cx5	③300c/cx2	-
J858-AP09-08	1518		②280c/cx5		-
J858-AP09-07	543		②245c/cx2		-
J858-AP09-06	559		②250c/cx2		-
J858-AP09-05	1240.5		②280c/cx4		-
J858-AP09-04	1123		②250c/cx4		-
J858-AP09-03	1603		③300c/cx5		-
J858-AP09-02	578		②250c/cx2		-
J858-AP09-01	1733		③300c/cx5		-
编号	W	H	M	N	數量