

工程指示 / 要求簡箋(E.I.)

工程指示編號：EI / 5169 / 22

修改版次：A

工程編號：J - 858

工程名稱：將軍澳日出康城 11

工程項目：幕牆 大貨廠用鋁背板+ 封口片

收件人：生統

發件人：Ant Yeung

日期：12/10/2022

要求提供 /  確認 事項：

- |                                    |                                     |                               |
|------------------------------------|-------------------------------------|-------------------------------|
| <input type="checkbox"/> 初步鋁料 B.M. | <input type="checkbox"/> 加工拆圖，然後生產  | <input type="checkbox"/> 尺寸表  |
| <input type="checkbox"/> 正式鋁料 B.M. | <input type="checkbox"/> 技術上資料 / 指示 | <input type="checkbox"/> 報價   |
| <input type="checkbox"/> 配件 B.M.   | <input type="checkbox"/> 樣辦或貨品說明書   | <input type="checkbox"/> 分判合約 |
- 內容：

A 版：請按加工圖生產鋁背板和飾線封口片。

- ✓ \*1. 附修改 BM，請備片
- ✓ 2. 只放行 T1 (9-17/F) MO1 的生產，附總數量表
- ✓ \*3. 已提供分層數
- 4. 拆圖部須要再處理：轉角大飾線 X86307 封口片先暫停 AP15L 和 AP15R) 需按 EI5074 須要再處理
- ✓ \*5. 已修改 BM 和加工圖的(顏色/鍍化)，對上
- 6. 拆圖部須要再處理：請補回棉和棉的避位(鋁碼和掛勾碼)
- ✓ 7. 所有飾線封口片，請提供大貨料頭供鍍金配套生產使用。須給斜位料頭。

原版：

- 1. 附 BM，請備片
- 2. 只放行 T1 (9-17/F) MO1 的生產，附總數量表
- 3. 拆圖部：請提供分層數
- 4. 拆圖部：轉角大飾線 X86307 封口片先暫停 AP15L 和 AP15R) 需按 EI5074 處理
- 5. 拆圖部：請再覆核 BM 和加工圖的(顏色/鍍化)，需對上
- 6. 拆圖部：請補回棉和棉的避位(鋁碼和掛勾碼)

請在 2022.10.30 前完成上列要求。

附：頁

原合約工程包  原合約工程加 / 減賬  新工程報價

分發拆圖部門 BUN  連附件

分發東莞各部門：

- |  |  |  |  |
|--|--|--|--|
| <input type="checkbox"/> 生產技術總監 <input type="checkbox"/> 連附件 | <input type="checkbox"/> 技術部 <input type="checkbox"/> 連附件              | <input type="checkbox"/> 生產部 <input type="checkbox"/> 連附件    | <input type="checkbox"/> 機械設計部 <input type="checkbox"/> 連附件        |
| <input type="checkbox"/> 採購部 <input type="checkbox"/> 連附件    | <input checked="" type="checkbox"/> 生產統籌部 <input type="checkbox"/> 連附件 | <input type="checkbox"/> 小羅 & 清 <input type="checkbox"/> 連附件 | <input checked="" type="checkbox"/> 啟運                             |
| <input type="checkbox"/> 質檢部 <input type="checkbox"/> 連附件    | <input type="checkbox"/> 會計部 <input type="checkbox"/> 連附件              | <input type="checkbox"/> 報關組 <input type="checkbox"/> 連附件    | <input type="checkbox"/> 其他 <u>水洪</u> <input type="checkbox"/> 連附件 |

分發香港各部門：

- |   |  |   |   |
|---|--|---|---|
| <input type="checkbox"/> 行政部 <input type="checkbox"/> 連附件 | <input type="checkbox"/> 會計部 <input type="checkbox"/> 連附件  | <input type="checkbox"/> 統籌部 <input type="checkbox"/> 連附件 | <input type="checkbox"/> 工程部地盤科文 <input type="checkbox"/> 連附件 |
| <input type="checkbox"/> 採購部 <input type="checkbox"/> 連附件 | <input type="checkbox"/> QS 部 <input type="checkbox"/> 連附件 | <input type="checkbox"/> 維修部 <input type="checkbox"/> 連附件 | <input type="checkbox"/> 其他 <input type="checkbox"/> 連附件      |

傳遞編號：

HK 1746 / 22

發件人簽署：

項目經理簽署：

## J858康城11期单元幕墙铝板分层统计表 (T1-ALUM CLADDING)

工程: J858康城11期 (T1)

日期: 09-Oct-22

被行下 9-17/F.

序号	配件编号	分层数量			总数量	备注	
		9F (10, 12~16, 18~20, 22~25, 27~29, 31~33, 36~38, 41~42, 45~47, 49~51, 53~56, 58~60F相同, 共34层)	11F	40F			17F (21, 26, 30, 35, 39, 43, 48, 52, 57F相同, 共10层)
1	J858-AA03L	136	4	4	40	184	送工厂
2	J858-AA03R	136	4	4	40	184	送工厂
3	J858-AA04L	136	4	4	40	184	送工厂
4	J858-AA04R	136	4	4	40	184	送工厂
5	J858-AP02	952	64	64	280	1360	送工厂
6	J858-AP03	1904	128	128	560	2720	送工厂
7	J858-AP04	2754			810	3564	送工厂
8	J858-AP05	1054			310	1364	送工厂
9	J858-AP06	204	82	6	840	1132	送工厂
10	J858-AP07-02		8		80	88	送工厂
11	J858-AP07-04		3		30	33	送工厂
12	J858-AP07-05		7		70	77	送工厂
13	J858-AP07-07	34	5	1	50	90	送工厂
14	J858-AP07-08		5		50	55	送工厂
15	J858-AP07-09	34	1	1	10	46	送工厂
16	J858-AP07-10		1		10	11	送工厂
17	J858-AP07-11		1		10	11	送工厂
18	J858-AP07-12		1		10	11	送工厂
19	J858-AP07-13	34	1	1	10	46	送工厂
20	J858-AP07-14		1	1	20	22	送工厂
21	J858-AP07-15		2		20	22	送工厂
22	J858-AP07-16		2		20	22	送工厂
23	J858-AP07-17		2		20	22	送工厂
24	J858-AP08-02		3		30	33	送工厂
25	J858-AP08-10		5		50	55	送工厂
26	J858-AP08-13		2		20	22	送工厂
27	J858-AP08-14		2		20	22	送工厂
28	J858-AP08-15		1		10	11	送工厂
29	J858-AP08-16		1		10	11	送工厂
30	J858-AP08-21	34	3	1	30	68	送工厂
31	J858-AP08-22		3		30	33	送工厂
32	J858-AP08-23	34	1	1	10	46	送工厂
33	J858-AP08-24		1		10	11	送工厂
34	J858-AP08-25		1		10	11	送工厂
35	J858-AP08-26		1		10	11	送工厂
36	J858-AP08-27	34	1	1	10	46	送工厂
37	J858-AP08-28		1		10	11	送工厂
38	J858-AP08-29		1		10	11	送工厂
39	J858-AP09-02	306	4	9	40	359	送工厂
40	J858-AP09-04	68	2	2	20	92	送工厂

## J858康城11期单元幕墙铝板分层统计表 (T1-ALUM CLADDING)

工程: J858康城11期 (T1)

日期: 09-Oct-22

序号	配件编号	分层数量			总数量	备注	
		9F(10, 12~16, 18~20, 22~25, 27~29, 31~33, 36~38, 41~42, 45~47, 49~51, 53~56, 58~60F相同, 共34层)	11F	40F			17F(21, 26, 30, 35, 39, 43, 48, 52, 57F相同, 共10层)
41	J858-AP09-05	204	4	6	40	254	送工厂
42	J858-AP09-06	238	4	7	40	289	送工厂
43	J858-AP09-08	34		1		35	送工厂
44	J858-AP09-09	34		1		35	送工厂
45	J858-AP09-10	34		1		35	送工厂
46	J858-AP09-11	34	1	1	10	46	送工厂
47	J858-AP09-12	34	1	1	10	46	送工厂
48	J858-AP09-13	34		1		35	送工厂
49	J858-AP09-14	34		1		35	送工厂
50	J858-AP09-15	34	1	1	10	46	送工厂
51	J858-AP09-16	34	1	1	10	46	送工厂
52	J858-AP09-17	34	1	1	10	46	送工厂
53	J858-AP09-18		1		10	11	送工厂
54	J858-AP09-19	34	1	1	10	46	送工厂
55	J858-AP09-20		1		10	11	送工厂
56	J858-AP09-21		1		10	11	送工厂
57	J858-AP09-22		1		10	11	送工厂
58	J858-AP09-23	34	1	1	10	46	送工厂
59	J858-AP09-24		2		20	22	送工厂
60	J858-AP09-25		9	9		18	送工厂
61	J858-AP09-26		1	1		2	送工厂
62	J858-AP09-27		8	8		16	送工厂
63	J858-AP09-28		1	1		2	送工厂
64	J858-AP09-29		1	1		2	送工厂
65	J858-AP09-30		1	1		2	送工厂
66	J858-AP09-31		1	1		2	送工厂
67	J858-AP09-32		1	1		2	送工厂
68	J858-AP09-33		4	4		8	送工厂
69	J858-AP09-34		4	4		8	送工厂
70	J858-AP09-35		1	1		2	送工厂
71	J858-AP09-36		1	1		2	送工厂
72	J858-AP09-37		4	4		8	送工厂
73	J858-AP09-38		1	1		2	送工厂
74	J858-AP09-39		1	1		2	送工厂
75	J858-AP09-40		3	3		6	送工厂
76	J858-AP09-41		3	3		6	送工厂
77	J858-AP09-42		18	18		36	送工厂
78	J858-AP09-43		6	6		12	送工厂
79	J858-AP09-44		2	2		4	送工厂
80	J858-AP09-45		6	6		12	送工厂

## J858康城11期单元幕墙铝板分层统计表 (T1-ALUM CLADDING)

工程: J858康城11期 (T1)

日期: 09-Oct-22

序号	配件编号	分层数量			总数量	备注
		9F(10, 12~16, 18~20, 22~25, 27~29, 31~33, 36~38, 41~42, 45~47, 49~51, 53~56, 58~60F相同, 共34层)	11F	40F		
81	J858-AP09-46		1	1	2	送工厂
82	J858-AP09-47		3	3	6	送工厂
83	J858-AP10-01		1		10	送工厂
84	J858-AP10-03		2		20	送工厂
85	J858-AP10-04		3		30	送工厂
86	J858-AP10-06		4		40	送工厂
87	J858-AP10-07		1		10	送工厂
88	J858-AP10-09		1		10	送工厂
89	J858-AP10-10		1		10	送工厂
90	J858-AP10-12		1		10	送工厂
91	J858-AP11-06		3		30	送工厂
92	J858-AP11-17		2		20	送工厂
93	J858-AP11-18		2		20	送工厂
94	J858-AP11-19		1		10	送工厂
95	J858-AP11-20		1		10	送工厂
96	J858-AP11-30		4	4	8	送工厂
97	J858-AP11-31		4	4	8	送工厂
98	J858-AP11-32		1	1	2	送工厂
99	J858-AP11-33		1	1	2	送工厂
100	J858-AP11-34		4	4	8	送工厂
101	J858-AP11-35		1	1	2	送工厂
102	J858-AP11-36		1	1	2	送工厂
103	J858-AP11-37		2	2	4	送工厂
104	J858-AP11-38	34			10	送工厂
105	J858-AP12-01	68		2	70	送工厂
106	J858-AP12-02	136		4	140	送工厂
107	J858-AP12-03	34		1	35	送工厂
108	J858-AP12-04	34		1	35	送工厂
109	J858-AP12-05		2	2	4	送工厂
110	J858-AP12-06		4	4	8	送工厂
111	J858-AP12-07		1	1	2	送工厂
112	J858-AP12-08		1	1	2	送工厂
113	J858-AP12-09		1		10	送工厂
114	J858-AP12-10		1		10	送工厂
115	J858-AP13-02		1		10	送工厂
116	J858-AP13-05		3		30	送工厂
117	J858-AP13-08		1		10	送工厂
118	J858-AP13-11		1		10	送工厂
119	J858-AP14L	102	33	3	330	送工厂
120	J858-AP14R	102	34	3	340	送工厂

## J858康城11期单元幕墙铝板分层统计表 (T1-ALUM CLADDING)

工程: J858康城11期 (T1)

日期: 09-Oct-22

序号	配件编号	分层数量			总数量	备注	
		9F (10, 12~16, 18~20, 22~25, 27~29, 31~33, 36~38, 41~42, 45~47, 49~51, 53~56, 58~60F相同, 共34层)	11F	40F			17F (21, 26, 30, 35, 39, 43, 48, 52, 57F相同, 共10层)
121	J858-AP15L		8		80	88	送工厂
122	J858-AP15R		7		70	77	送工厂
123	J858-AP16	884	62	62	260	1268	送工厂
124	J858-AP17	136	4	4	40	184	送工厂
125	J858-AP18	1054			310	1364	送工厂

J858康城11期单元幕墙铝板分层统计表 (T2-ALUM CLADDING)

工程: J858康城11期 (T2)

日期: 09-Oct-22

序号	配件编号	分层数量			总数量	备注	
		9F (10, 12, 15, 16, 18~20, 22, 23, 25, 27~29, 31~33, 36~38, 41~42, 45~47, 49~51, 53, 55~56, 58~60, 62, 63, 65F相同, 共37层)	11F	40F			17F (21, 26, 30, 35, 39, 43, 48, 52, 57, 61F相同, 共11层)
1	J858-AA03L	111	3	3	33	150	送工厂
2	J858-AA03R	111	3	3	33	150	送工厂
3	J858-AA04L	111	3	3	33	150	送工厂
4	J858-AA04R	111	3	3	33	150	送工厂
5	J858-AP02	1036	62	62	308	1468	送工厂
6	J858-AP03	2072	124	124	616	2936	送工厂
7	J858-AP04	2775			825	3600	送工厂
8	J858-AP05	1036			308	1344	送工厂
9	J858-AP06	222	62	6	682	972	送工厂
10	J858-AP07-01		1		11	12	送工厂
11	J858-AP07-02		2		22	24	送工厂
12	J858-AP07-04		5		55	60	送工厂
13	J858-AP07-05		5		55	60	送工厂
14	J858-AP07-07	37	5	1	55	98	送工厂
15	J858-AP07-08		5		55	60	送工厂
16	J858-AP07-12		1		11	12	送工厂
17	J858-AP07-13	37	1	1	11	50	送工厂
18	J858-AP07-19	37	1	1	11	50	送工厂
19	J858-AP07-20		1		11	12	送工厂
20	J858-AP07-21		2		11	13	送工厂
21	J858-AP07-22		2		22	24	送工厂
22	J858-AP08-09		1		11	12	送工厂
23	J858-AP08-10		2		22	24	送工厂
24	J858-AP08-13		2		22	24	送工厂
25	J858-AP08-14		2		22	24	送工厂
26	J858-AP08-21	37	3	1	33	74	送工厂
27	J858-AP08-22		3		33	36	送工厂
28	J858-AP08-26		1		11	12	送工厂
29	J858-AP08-27	37	1	1	11	50	送工厂
30	J858-AP08-40		1		11	12	送工厂
31	J858-AP08-41		1		11	12	送工厂
32	J858-AP08-46		1		11	12	送工厂
33	J858-AP08-47		1		11	12	送工厂
34	J858-AP08-49	37	1	1	11	50	送工厂
35	J858-AP08-50		1		11	12	送工厂
36	J858-AP09-01	37		1		38	送工厂
37	J858-AP09-02	222	4	6	44	276	送工厂
38	J858-AP09-04	37	1	1	11	50	送工厂
39	J858-AP09-05	222	4	6	44	276	送工厂
40	J858-AP09-06	259	4	7	44	314	送工厂

J858康城11期单元幕墙铝板分层统计表 (T2-ALUM CLADDING)

工程: J858康城11期 (T2)

日期: 09-Oct-22

序号	配件编号	分层数量			总数量	备注
		9F(10, 12, 15, 16, 18~20, 22, 23, 25, 27~29, 31~33, 36~38, 41~42, 45~47, 49~51, 53, 55~56, 58~60, 62, 63, 65F相同, 共37层)	11F	40F		
41	J858-AP09-10	37		1	38	送工厂
42	J858-AP09-15	37	1	1	50	送工厂
43	J858-AP09-17	37	1	1	50	送工厂
44	J858-AP09-18		1		12	送工厂
45	J858-AP09-22		1		12	送工厂
46	J858-AP09-23	37	1	1	50	送工厂
47	J858-AP09-24		2		24	送工厂
48	J858-AP09-25		12	12	24	送工厂
49	J858-AP09-27		7	7	14	送工厂
50	J858-AP09-29		1	1	2	送工厂
51	J858-AP09-33		3	3	6	送工厂
52	J858-AP09-34		3	3	6	送工厂
53	J858-AP09-35		1	1	2	送工厂
54	J858-AP09-37		4	4	8	送工厂
55	J858-AP09-40		3	3	6	送工厂
56	J858-AP09-41		3	3	6	送工厂
57	J858-AP09-42		24	24	48	送工厂
58	J858-AP09-43		6	6	12	送工厂
59	J858-AP09-44		1	1	2	送工厂
60	J858-AP09-47		3	3	6	送工厂
61	J858-AP09-48	37		1	38	送工厂
62	J858-AP09-49	37	1	1	50	送工厂
63	J858-AP09-50	37	1	1	50	送工厂
64	J858-AP09-51	37		1	38	送工厂
65	J858-AP09-52	37		1	38	送工厂
66	J858-AP09-54	37	1	1	50	送工厂
67	J858-AP09-55	74	2	2	100	送工厂
68	J858-AP09-56	37	1	1	50	送工厂
69	J858-AP09-57		1		12	送工厂
70	J858-AP09-58		1		12	送工厂
71	J858-AP09-59		1	1	2	送工厂
72	J858-AP09-60		1	1	2	送工厂
73	J858-AP09-61		1	1	2	送工厂
74	J858-AP09-62		1	1	2	送工厂
75	J858-AP09-63		1	1	2	送工厂
76	J858-AP09-65		1	1	2	送工厂
77	J858-AP09-66		1	1	2	送工厂
78	J858-AP09-67		1	1	2	送工厂
79	J858-AP09-68		2	2	4	送工厂
80	J858-AP10-01		2		24	送工厂

J858康城11期单元幕墙铝板分层统计表 (T2-ALUM CLADDING)

工程: J858康城11期 (T2)

日期: 09-Oct-22

序号	配件编号	分层数量			总数量	备注	
		9F(10, 12, 15, 16, 18~20, 22, 23, 25, 27~29, 31~33, 36~38, 41~42, 45~47, 49~51, 53, 55~56, 58~60, 62, 63, 65F相同, 共37层)	11F	40F			17F(21, 26, 30, 35, 39, 43, 48, 52, 57, 61F相同, 共11层)
81	J858-AP10-03		3		33	36	送工厂
82	J858-AP10-04		2		22	24	送工厂
83	J858-AP10-06		3		33	36	送工厂
84	J858-AP11-17		2		22	24	送工厂
85	J858-AP11-18		2		22	24	送工厂
86	J858-AP11-30		3	3		6	送工厂
87	J858-AP11-31		3	3		6	送工厂
88	J858-AP11-32		1	1		2	送工厂
89	J858-AP11-34		4	4		8	送工厂
90	J858-AP11-37		1	1		2	送工厂
91	J858-AP11-39	37			11	48	送工厂
92	J858-AP11-43		1		11	12	送工厂
93	J858-AP11-44		1		11	12	送工厂
94	J858-AP11-52		1	1		2	送工厂
95	J858-AP11-53		1	1		2	送工厂
96	J858-AP11-54		2	2		4	送工厂
97	J858-AP12-01	111		3		114	送工厂
98	J858-AP12-02	111		3		114	送工厂
99	J858-AP12-05		3	3		6	送工厂
100	J858-AP12-06		3	3		6	送工厂
101	J858-AP12-09		1		11	12	送工厂
102	J858-AP12-10		1		11	12	送工厂
103	J858-AP13-02		2		22	24	送工厂
104	J858-AP13-05		2		22	24	送工厂
105	J858-AP14L	111	23	3	242	379	送工厂
106	J858-AP14R	111	26	3	275	415	送工厂
107	J858-AP15L		8		88	96	送工厂
108	J858-AP15R		5		55	60	送工厂
109	J858-AP16	851	58	58	253	1220	送工厂
110	J858-AP17	111	3	3	33	150	送工厂
111	J858-AP18	1036			308	1344	送工厂

J858康城11期单元幕墙铝板分层统计表 (T3-ALUM CLADDING)

工程: J858康城11期 (T3)

日期: 09-0ct-22

序号	配件编号	分层数量					总数量	备注
		9F	10F (12, 15, 16, 18~20, 22, 23, 25, 27~29, 31~33, 36~38, 41~42, 45~47, 49~51, 53, 55~56, 58~60, 62, 63, 65F相同, 共36层)	11F	40F	17F (21, 26, 30, 35, 39, 43, 48, 52, 57, 61F相同, 共11层)		
1	J858-AA03L	3	108	3	3	33	150	送工厂
2	J858-AA03R	3	108	3	3	33	150	送工厂
3	J858-AA04L	3	108	3	3	33	150	送工厂
4	J858-AA04R	3	108	3	3	33	150	送工厂
5	J858-AP02	27	972	60	60	286	1405	送工厂
6	J858-AP03	51	1836	120	120	572	2699	送工厂
7	J858-AP04	69	2592			792	3453	送工厂
8	J858-AP05	26	972			297	1295	送工厂
9	J858-AP06	6	216	62	6	704	994	送工厂
10	J858-AP07-01			1		11	12	送工厂
11	J858-AP07-02			10		110	120	送工厂
12	J858-AP07-04			1		11	12	送工厂
13	J858-AP07-05			5		55	60	送工厂
14	J858-AP07-07	1	36	1	1	11	50	送工厂
15	J858-AP07-08			1		11	12	送工厂
16	J858-AP07-12			1		11	12	送工厂
17	J858-AP07-13	1	36	1	1	11	50	送工厂
18	J858-AP07-14			2		22	24	送工厂
19	J858-AP07-16			2		22	24	送工厂
20	J858-AP07-18			2		22	24	送工厂
21	J858-AP07-19	1	36	1	1	11	50	送工厂
22	J858-AP07-20			1		11	12	送工厂
23	J858-AP07-23			2		22	24	送工厂
24	J858-AP08-02			4		44	48	送工厂
25	J858-AP08-09			1		11	12	送工厂
26	J858-AP08-10			6		66	72	送工厂
27	J858-AP08-15			1		11	12	送工厂
28	J858-AP08-21	1	36	1	1	11	50	送工厂
29	J858-AP08-22			1		11	12	送工厂
30	J858-AP08-26			1		11	12	送工厂
31	J858-AP08-27	1	36	1	1	11	50	送工厂
32	J858-AP08-28			1		11	12	送工厂
33	J858-AP08-42			1		11	12	送工厂
34	J858-AP08-48			1		11	12	送工厂
35	J858-AP08-49	1	36	1	1	11	50	送工厂
36	J858-AP08-50			1		11	12	送工厂
37	J858-AP09-01	1	36		1		38	送工厂
38	J858-AP09-02	10	360	4	10	44	428	送工厂
39	J858-AP09-04	1	36	1	1	11	50	送工厂
40	J858-AP09-05	4	144	4	4	44	200	送工厂

J858康城11期单元幕墙铝板分层统计表 (T3-ALUM CLADDING)

工程: J858康城11期 (T3)

日期: 09-Oct-22

序号	配件编号	分层数量					总数量	备注
		9F	10F (12, 15, 16, 18~20, 22, 23, 25, 27~29, 31~33, 36~38, 41~42, 45~47, 49~51, 53, 55~56, 58~60, 62, 63, 65F相同, 共36层)	11F	40F	17F (21, 26, 30, 35, 39, 43, 48, 52, 57, 61F相同, 共11层)		
41	J858-AP09-06	5	180	4	5	44	238	送工厂
42	J858-AP09-10	1	36		1		38	送工厂
43	J858-AP09-13	1	36		1		38	送工厂
44	J858-AP09-15	1	36	1	1	11	50	送工厂
45	J858-AP09-17	1	36	1	1	11	50	送工厂
46	J858-AP09-18			1		11	12	送工厂
47	J858-AP09-22			1		11	12	送工厂
48	J858-AP09-23	1	36	1	1	11	50	送工厂
49	J858-AP09-24			2		22	24	送工厂
50	J858-AP09-25			3	3		6	送工厂
51	J858-AP09-27			10	10		20	送工厂
52	J858-AP09-29			1	1		2	送工厂
53	J858-AP09-30			1	1		2	送工厂
54	J858-AP09-33			4	4		8	送工厂
55	J858-AP09-34			4	4		8	送工厂
56	J858-AP09-35			1	1		2	送工厂
57	J858-AP09-37			4	4		8	送工厂
58	J858-AP09-40			3	3		6	送工厂
59	J858-AP09-41			3	3		6	送工厂
60	J858-AP09-42			18	18		36	送工厂
61	J858-AP09-43			6	6		12	送工厂
62	J858-AP09-44			1	1		2	送工厂
63	J858-AP09-47a			6	6		12	送工厂
64	J858-AP09-48	1	36		1		38	送工厂
65	J858-AP09-49	1	36	1	1	11	50	送工厂
66	J858-AP09-50	1	36	1	1	11	50	送工厂
67	J858-AP09-53	1	36		1		38	送工厂
68	J858-AP09-54	1	36	1	1	11	50	送工厂
69	J858-AP09-55	2	72	2	2	22	100	送工厂
70	J858-AP09-56	1	36	1	1	11	50	送工厂
71	J858-AP09-57			1		11	12	送工厂
72	J858-AP09-58			1		11	12	送工厂
73	J858-AP09-59			1	1		2	送工厂
74	J858-AP09-60			1	1		2	送工厂
75	J858-AP09-63			1	1		2	送工厂
76	J858-AP09-64			1	1		2	送工厂
77	J858-AP09-66			1	1		2	送工厂
78	J858-AP09-67			1	1		2	送工厂
79	J858-AP09-68			2	2		4	送工厂
80	J858-AP09-69			1	1		2	送工厂

J858康城11期单元幕墙铝板分层统计表 (T3-ALUM CLADDING)

工程: J858康城11期 (T3)

日期: 09-Oct-22

序号	配件编号	分层数量				总数量	备注
		9F	10F (12, 15, 16, 18~20, 22, 23, 25, 27~29, 31~33, 36~38, 41~42, 45~47, 49~51, 53, 55~56, 58~60, 62, 63, 65F相同, 共36层)	11F	40F		
81	J858-AP09-70			3	3	6	送工厂
82	J858-AP10-03			1		11	送工厂
83	J858-AP10-04			2		22	送工厂
84	J858-AP10-06			3		33	送工厂
85	J858-AP10-07			1		11	送工厂
86	J858-AP10-09			1		11	送工厂
87	J858-AP10-13			1		11	送工厂
88	J858-AP10-15			1		11	送工厂
89	J858-AP11-06			4		44	送工厂
90	J858-AP11-19			1		11	送工厂
91	J858-AP11-30			4	4	8	送工厂
92	J858-AP11-31			4	4	8	送工厂
93	J858-AP11-32			1	1	2	送工厂
94	J858-AP11-34			4	4	8	送工厂
95	J858-AP11-37			1	1	2	送工厂
96	J858-AP11-39	1	36			11	送工厂
97	J858-AP11-45			1		11	送工厂
98	J858-AP11-52			1	1	2	送工厂
99	J858-AP11-53			1	1	2	送工厂
100	J858-AP11-54			2	2	4	送工厂
101	J858-AP11-55			1	1	2	送工厂
102	J858-AP12-01	1	36		1	38	送工厂
103	J858-AP12-02	3	108		3	114	送工厂
104	J858-AP12-03	1	36		1	38	送工厂
105	J858-AP12-05			1	1	2	送工厂
106	J858-AP12-06			3	3	6	送工厂
107	J858-AP12-07			1	1	2	送工厂
108	J858-AP12-09			1		11	送工厂
109	J858-AP12-10			1		11	送工厂
110	J858-AP12-11	1	36		1	38	送工厂
111	J858-AP12-12			1	1	2	送工厂
112	J858-AP13-05			2		22	送工厂
113	J858-AP13-08			1		11	送工厂
114	J858-AP13-14			1		11	送工厂
115	J858-AP14L	3	108	25	3	275	送工厂
116	J858-AP14R	3	108	26	3	286	送工厂
117	J858-AP15L			6		66	送工厂
118	J858-AP15R			5		55	送工厂
119	J858-AP16	24	864	59	59	264	送工厂
120	J858-AP17	3	108	3	3	33	送工厂
121	J858-AP18	26	972			297	送工厂

廠用鋁板B.M.表

項目類別: J858 T1, 2, 3单元标准层铝槽件

REV: B

A/C Code:

總V.F.:

5757.89

總重量:

50962.04 此BM依據\*\*拆圖資料計算

BM編號:

修改版次:

序號	修改內容	鋁板圖號	鋁板名稱	顏色	實用	後備	總數	總重量	單件展開面積		單件V.F.	總V.F.	備註	樓層
									面積	平方米				
1		J858-AA03L	2mm厚鋁板	香港金ECD3X1009 9S-XF1	484		484	4.164	0.002	0.768	0.001	0.514		
2		J858-AA03R	2mm厚鋁板	香港金ECD3X1009 9S-XF1	484		484	4.164	0.002	0.768	0.001	0.514		
3		J858-AA04L	2mm厚鋁板	香港金ECD3X1009 9S-XF1	484		484	4.577	0.002	0.845	0.001	0.514		
4		J858-AA04R	2mm厚鋁板	香港金ECD3X1009 9S-XF1	484		484	4.577	0.002	0.845	0.001	0.514		
5		J858-AP05	2mm厚鋁板	香港金ECD3X1009 9S-XF1	4003		4003	6.346	0.000	1.171	0.001	2.342		
6		J858-AP02	3mm厚鋁板	香港金ECD3X1009 9S-XF1	4233		4233	718.441	0.021	88.369	0.043	180.358		
7		J858-AP03	3mm厚鋁板	铬化chromate	8355		8355	201.333	0.003	24.764	0.000	0.000		
8		J858-AP06	3mm厚鋁板	铬化chromate	3098		3098	125.430	0.005	15.428	0.000	0.000		
9		J858-AP08-02	3mm厚鋁板	铬化chromate	81		81	81.971	0.124	10.082	0.000	0.000		
10		J858-AP08-09	3mm厚鋁板	铬化chromate	24		24	73.608	0.377	9.054	0.000	0.000		
11		J858-AP08-10	3mm厚鋁板	铬化chromate	151		151	166.774	0.136	20.513	0.000	0.000		
12		J858-AP08-13	3mm厚鋁板	铬化chromate	46		46	93.998	0.251	11.562	0.000	0.000		
13		J858-AP08-14	3mm厚鋁板	铬化chromate	46		46	45.190	0.121	5.558	0.000	0.000		
14		J858-AP08-15	3mm厚鋁板	铬化chromate	23		23	49.237	0.263	6.056	0.000	0.000		
15		J858-AP08-16	3mm厚鋁板	铬化chromate	11		11	21.407	0.239	2.633	0.000	0.000		
16		J858-AP08-21	3mm厚鋁板	铬化chromate	192		192	428.191	0.274	52.668	0.000	0.000		
17		J858-AP08-22	3mm厚鋁板	铬化chromate	81		81	86.846	0.132	10.682	0.000	0.000		
18		J858-AP08-23	3mm厚鋁板	铬化chromate	46		46	48.070	0.129	5.913	0.000	0.000		
19		J858-AP08-24	3mm厚鋁板	铬化chromate	11		11	29.718	0.332	3.655	0.000	0.000		
20		J858-AP08-25	3mm厚鋁板	铬化chromate	11		11	33.270	0.372	4.092	0.000	0.000		



美特鋁質 有限公司  
MID1 Aluminium Fabricator Ltd.

工程號:	1858	計算:	L.S	日期:	2022/09/30	送呈:
地盤名稱:	康城11期	核對:		日期:		副本:
項目類別:	J858 T1, 2, 3单元标准层铝槽件	日期:		日期:		
廠用鋁板B.M.表	REV B	A/C Code:		總V.F.:	5757.89	總重量:
B.M.編號:	修改版次:	REV B		總V.F.:	50962.04	此B.M.依據**拆圖資料計算

序號	修改內容	鋁板圖號	鋁板名稱	顏色	實用	後備	總數	總重量	單件展開面積		單件V.F.	總V.F.	備註	樓層
									平方米	平方米				
21		J858-AP08-26	3mm厚鋁板	鉻化chromate	35		35	89.950	0.316	11.064	0.000	0.000		
22		J858-AP08-27	3mm厚鋁板	鉻化chromate	146		146	334.906	0.282	41.194	0.000	0.000		
23		J858-AP08-28	3mm厚鋁板	鉻化chromate	23		23	53.736	0.287	6.610	0.000	0.000		
24		J858-AP08-29	3mm厚鋁板	鉻化chromate	11		11	23.364	0.261	2.874	0.000	0.000		
25		J858-AP08-40	3mm厚鋁板	鉻化chromate	12		12	32.321	0.331	3.976	0.000	0.000		
26		J858-AP08-41	3mm厚鋁板	鉻化chromate	12		12	31.340	0.321	3.855	0.000	0.000		
27		J858-AP08-42	3mm厚鋁板	鉻化chromate	12		12	28.771	0.295	3.539	0.000	0.000		
28		J858-AP08-46	3mm厚鋁板	鉻化chromate	12		12	35.275	0.362	4.339	0.000	0.000		
29		J858-AP08-47	3mm厚鋁板	鉻化chromate	12		12	34.204	0.351	4.207	0.000	0.000		
30		J858-AP08-48	3mm厚鋁板	鉻化chromate	12		12	31.401	0.322	3.862	0.000	0.000		
31		J858-AP08-49	3mm厚鋁板	鉻化chromate	100		100	96.003	0.118	11.809	0.000	0.000		
32		J858-AP08-50	3mm厚鋁板	鉻化chromate	24		24	66.879	0.343	8.226	0.000	0.000		
33		J858-AP09-01	3mm厚鋁板	香檳金ECD3X1009 9S-JF2	76		76	918.709	1.487	113.002	1.404	106.695		
34		J858-AP09-02	3mm厚鋁板	香檳金ECD3X1009 9S-JF2	1063		1063	4599.944	0.532	565.799	0.486	516.867		
35		J858-AP09-04	3mm厚鋁板	香檳金ECD3X1009 9S-JF2	192		192	1533.969	0.983	188.680	0.919	176.493		
36		J858-AP09-05	3mm厚鋁板	香檳金ECD3X1009 9S-JF2	730		730	6408.637	1.080	788.270	1.013	739.191		
37		J858-AP09-06	3mm厚鋁板	香檳金ECD3X1009 9S-JF2	841		841	3531.908	0.517	434.429	0.471	396.227		
38		J858-AP09-08	3mm厚鋁板	香檳金ECD3X1009 9S-JF2	35		35	372.526	1.309	45.821	1.233	43.157		
39		J858-AP09-09	3mm厚鋁板	香檳金ECD3X1009 9S-JF2	35		35	417.210	1.466	51.317	1.384	48.441		
40		J858-AP09-10	3mm厚鋁板	香檳金ECD3X1009 9S-JF2	111		111	1123.636	1.245	138.209	1.171	130.035		
41		J858-AP09-11	3mm厚鋁板	香檳金ECD3X1009 9S-JF2	46		46	486.824	1.302	59.880	1.226	56.392		



美特鋁質 有限公司  
MID Aluminum Fabricator Ltd.

工程號: J858  
地盤名稱: 康城11期

計算: L.S  
核對:

日期: 2022/09/30  
日期:

送呈: 副本:  
此BM依據\*\*拆圖資料計算

廠用鋁板B.M.表

項目類別: J858 T1, 2, 3單元标准层铝槽件

BM編號: 修改版次: REV.B A/C Code: 總V.F.: 5757.89 總重量: 50962.04

序號	修改內容	鋁板圖號	鋁板名稱	顏色	實用	後備	總數	總重量	單件展開面積		單件V.F.	總V.F.	備註	樓層
									平方米	平方米				
42		J858-AP09-12	3mm厚鋁板	香槟金EBCD3X1009 9S-JF2	46		46	471.369	1.260	57.979	1.186	54.565		
43		J858-AP09-13	3mm厚鋁板	香槟金EBCD3X1009 9S-JF2	73		73	671.521	1.131	82.598	1.062	77.544		
44		J858-AP09-14	3mm厚鋁板	香槟金EBCD3X1009 9S-JF2	35		35	292.565	1.028	35.986	0.963	33.703		
45		J858-AP09-15	3mm厚鋁板	香槟金EBCD3X1009 9S-JF2	146		146	1229.242	1.036	151.198	0.970	141.632		
46		J858-AP09-16	3mm厚鋁板	香槟金EBCD3X1009 9S-JF2	46		46	507.842	1.358	62.465	1.280	58.877		
47		J858-AP09-17	3mm厚鋁板	香槟金EBCD3X1009 9S-JF2	146		146	870.768	0.734	107.106	0.675	98.528		
48		J858-AP09-18	3mm厚鋁板	香槟金EBCD3X1009 9S-JF2	35		35	99.859	0.351	12.283	0.314	10.990		
49		J858-AP09-19	3mm厚鋁板	香槟金EBCD3X1009 9S-JF2	46		46	127.884	0.342	15.730	0.306	14.054		
50		J858-AP09-20	3mm厚鋁板	香槟金EBCD3X1009 9S-JF2	11		11	79.540	0.889	9.784	0.822	9.040		
51		J858-AP09-21	3mm厚鋁板	香槟金EBCD3X1009 9S-JF2	11		11	89.081	0.996	10.957	0.922	10.146		
52		J858-AP09-22	3mm厚鋁板	香槟金EBCD3X1009 9S-JF2	35		35	240.701	0.846	29.606	0.781	27.326		
53		J858-AP09-23	3mm厚鋁板	香槟金EBCD3X1009 9S-JF2	146		146	895.762	0.755	110.180	0.695	101.427		
54		J858-AP09-24	3mm厚鋁板	香槟金EBCD3X1009 9S-JF2	70		70	205.790	0.362	25.312	0.324	22.684		
55		J858-AP09-25	3mm厚鋁板	香槟金EBCD3X1009 9S-JF2	48		48	553.409	1.418	68.070	1.327	63.674		
56		J858-AP09-26	3mm厚鋁板	香槟金EBCD3X1009 9S-JF2	2		2	22.468	1.382	2.764	1.291	2.581		
57		J858-AP09-27	3mm厚鋁板	香槟金EBCD3X1009 9S-JF2	50		50	593.992	1.461	73.062	1.369	68.452		
58		J858-AP09-28	3mm厚鋁板	香槟金EBCD3X1009 9S-JF2	2		2	32.614	2.006	4.012	1.906	3.812		
59		J858-AP09-29	3mm厚鋁板	香槟金EBCD3X1009 9S-JF2	6		6	166.742	3.418	20.509	3.298	19.791		
60		J858-AP09-30	3mm厚鋁板	香槟金EBCD3X1009 9S-JF2	4		4	101.016	3.106	12.425	2.991	11.963		
61		J858-AP09-31	3mm厚鋁板	香槟金EBCD3X1009 9S-JF2	2		2	18.226	1.121	2.242	1.033	2.067		
62		J858-AP09-32	3mm厚鋁板	香槟金EBCD3X1009 9S-JF2	2		2	25.604	1.575	3.149	1.481	2.962		



美特鋁質 有限公司  
MIDI Aluminium Fabricator Ltd.

工程號:	J858	計算:	L.S	日期:	2022/09/30	送呈:	
地盤名稱:	康城11期	核對:		日期:		副本:	
項目類別:	J858 T1, 2, 3单元标准层铝槽件			日期:			
修改版次:	REV.B	A/C Code:		總V.F.:	5757.89	總重量:	50962.04
BM編號:							此BM依據**拆圖資料計算

序號	修改內容	鋁板圖號	鋁板名稱	顏色	實用	後備	總數	總重量	單件展開面積		單件V.F.	總V.F.	備註	樓層
									面積	平方米				
63		J858-AP09-33	3mm厚鋁板	香檳金ECD3X1009 9S-JF2	22		22	114.270	0.639	14.055	0.582	12.814		
64		J858-AP09-34	3mm厚鋁板	香檳金ECD3X1009 9S-JF2	22		22	54.664	0.306	6.724	0.271	5.962		
65		J858-AP09-35	3mm厚鋁板	香檳金ECD3X1009 9S-JF2	6		6	29.888	0.613	3.676	0.558	3.348		
66		J858-AP09-36	3mm厚鋁板	香檳金ECD3X1009 9S-JF2	2		2	13.064	0.803	1.607	0.736	1.472		
67		J858-AP09-37	3mm厚鋁板	香檳金ECD3X1009 9S-JF2	24		24	61.446	0.315	7.558	0.280	6.712		
68		J858-AP09-38	3mm厚鋁板	香檳金ECD3X1009 9S-JF2	2		2	12.523	0.770	1.540	0.705	1.410		
69		J858-AP09-39	3mm厚鋁板	香檳金ECD3X1009 9S-JF2	2		2	12.125	0.746	1.491	0.682	1.365		
70		J858-AP09-40	3mm厚鋁板	香檳金ECD3X1009 9S-JF2	18		18	68.054	0.465	8.371	0.420	7.560		
71		J858-AP09-41	3mm厚鋁板	香檳金ECD3X1009 9S-JF2	18		18	69.199	0.473	8.512	0.427	7.691		
72		J858-AP09-42	3mm厚鋁板	香檳金ECD3X1009 9S-JF2	120		120	456.077	0.467	56.098	0.422	50.672		
73		J858-AP09-43	3mm厚鋁板	香檳金ECD3X1009 9S-JF2	36		36	132.959	0.454	16.354	0.410	14.757		
74		J858-AP09-44	3mm厚鋁板	香檳金ECD3X1009 9S-JF2	8		8	37.816	0.581	4.651	0.529	4.230		
75		J858-AP09-45	3mm厚鋁板	香檳金ECD3X1009 9S-JF2	12		12	45.178	0.463	5.557	0.418	5.018		
76		J858-AP09-46	3mm厚鋁板	香檳金ECD3X1009 9S-JF2	2		2	65.450	4.025	8.050	3.897	7.794		
77		J858-AP09-47	3mm厚鋁板	香檳金ECD3X1009 9S-JF2	12		12	197.840	2.028	24.335	1.930	23.166		
78		J858-AP09-47a	3mm厚鋁板	香檳金ECD3X1009 9S-JF2	12		12	197.634	2.026	24.309	1.928	23.141		
79		J858-AP09-48	3mm厚鋁板	香檳金ECD3X1009 9S-JF2	76		76	834.448	1.351	102.638	1.273	96.732		
80		J858-AP09-49	3mm厚鋁板	香檳金ECD3X1009 9S-JF2	100		100	853.370	1.050	104.966	0.984	98.359		
81		J858-AP09-50	3mm厚鋁板	香檳金ECD3X1009 9S-JF2	100		100	1075.111	1.322	132.240	1.246	124.578		
82		J858-AP09-51	3mm厚鋁板	香檳金ECD3X1009 9S-JF2	38		38	440.204	1.425	54.146	1.344	51.083		
83		J858-AP09-52	3mm厚鋁板	香檳金ECD3X1009 9S-JF2	38		38	426.799	1.381	52.497	1.303	49.498		

**厂用鋁板B.M.表**

項目類別: J858 T1, 2, 3单元标准层铝槽件

REV. B

A/C Code:   
總V.F.: 5757.89

總重量: 50962.04  
此BM依據\*\*拆圖資料計算

BM編號:   
修改版次:   
REV. B

序號	修改內容	鋁板圖號	鋁板名稱	顏色	實用	後備	總數	總重量	單件展開面積		單件V.F.	總V.F.	備註	樓層
									平方米	平方米				
84		J858-AP09-53	3mm厚鋁板	香檳金ECD3X1009 9S-JF2	38		38	391.690	1.268	48.178	1.193	45.347		
85		J858-AP09-54	3mm厚鋁板	香檳金ECD3X1009 9S-JF2	100		100	1120.803	1.379	137.860	1.300	129.980		
86		J858-AP09-55	3mm厚鋁板	香檳金ECD3X1009 9S-JF2	200		200	932.659	0.574	114.718	0.526	105.192		
87		J858-AP09-56	3mm厚鋁板	香檳金ECD3X1009 9S-JF2	100		100	255.183	0.314	31.388	0.279	27.905		
88		J858-AP09-57	3mm厚鋁板	香檳金ECD3X1009 9S-JF2	24		24	179.021	0.917	22.020	0.848	20.358		
89		J858-AP09-58	3mm厚鋁板	香檳金ECD3X1009 9S-JF2	24		24	197.098	1.010	24.243	0.936	22.455		
90		J858-AP09-59	3mm厚鋁板	香檳金ECD3X1009 9S-JF2	4		4	41.247	1.268	5.073	1.179	4.716		
91		J858-AP09-60	3mm厚鋁板	香檳金ECD3X1009 9S-JF2	4		4	68.918	2.119	8.477	2.018	8.071		
92		J858-AP09-61	3mm厚鋁板	香檳金ECD3X1009 9S-JF2	2		2	37.779	2.323	4.647	2.219	4.438		
93		J858-AP09-62	3mm厚鋁板	香檳金ECD3X1009 9S-JF2	2		2	35.842	2.204	4.409	2.102	4.203		
94		J858-AP09-63	3mm厚鋁板	香檳金ECD3X1009 9S-JF2	4		4	132.744	4.082	16.328	3.953	15.811		
95		J858-AP09-64	3mm厚鋁板	香檳金ECD3X1009 9S-JF2	2		2	56.595	3.481	6.961	3.360	6.720		
96		J858-AP09-65	3mm厚鋁板	香檳金ECD3X1009 9S-JF2	2		2	46.855	2.882	5.763	2.769	5.539		
97		J858-AP09-66	3mm厚鋁板	香檳金ECD3X1009 9S-JF2	4		4	26.525	0.816	3.263	0.748	2.991		
98		J858-AP09-67	3mm厚鋁板	香檳金ECD3X1009 9S-JF2	4		4	25.444	0.782	3.130	0.717	2.866		
99		J858-AP09-68	3mm厚鋁板	香檳金ECD3X1009 9S-JF2	8		8	22.072	0.339	2.715	0.303	2.420		
100		J858-AP09-69	3mm厚鋁板	香檳金ECD3X1009 9S-JF2	2		2	10.098	0.621	1.242	0.566	1.132		
101		J858-AP09-70	3mm厚鋁板	香檳金ECD3X1009 9S-JF2	6		6	22.828	0.468	2.808	0.423	2.536		
102		J858-AP10-01	3mm厚鋁板	鉻化chromate	35		35	93.736	0.329	11.530	0.000	0.000		
103		J858-AP10-03	3mm厚鋁板	鉻化chromate	70		70	204.604	0.360	25.167	0.000	0.000		
104		J858-AP10-04	3mm厚鋁板	鉻化chromate	81		81	79.284	0.120	9.752	0.000	0.000		

**厂用鋁板B.M.表**

項目類別: J858 T1, 2, 3单元标准层铝槽件

核對:

日期:

總重量:

副本:

BM編號:

修改版次:

REV.B

A/C Code:

總V.F.:

5757.89

總重量:

50962.04

此BM依據\*\*拆圖資料計算

序號	修改內容	鋁板圖號	鋁板名稱	顏色	實用	後備	總數	總重量	單件展開面積		單件V.F.	總V.F.	備註	樓層
									平方米	平方米				
105		J858-AP10-06	3mm厚鋁板	鉻化chromate	116		116	123.919	0.131	15.242	0.000	0.000		
106		J858-AP10-07	3mm厚鋁板	鉻化chromate	23		23	60.918	0.326	7.493	0.000	0.000		
107		J858-AP10-09	3mm厚鋁板	鉻化chromate	23		23	66.484	0.356	8.178	0.000	0.000		
108		J858-AP10-10	3mm厚鋁板	鉻化chromate	11		11	27.576	0.308	3.392	0.000	0.000		
109		J858-AP10-12	3mm厚鋁板	鉻化chromate	11		11	30.096	0.337	3.702	0.000	0.000		
110		J858-AP10-13	3mm厚鋁板	鉻化chromate	12		12	31.550	0.323	3.881	0.000	0.000		
111		J858-AP10-15	3mm厚鋁板	鉻化chromate	12		12	34.433	0.353	4.235	0.000	0.000		
112		J858-AP11-06	3mm厚鋁板	香檳金ECD3X1009 9S-JP2	81		81	134.406	0.204	16.532	0.174	14.116		
113		J858-AP11-17	3mm厚鋁板	香檳金ECD3X1009 9S-JP2	46		46	154.127	0.412	18.958	0.361	16.611		
114		J858-AP11-18	3mm厚鋁板	香檳金ECD3X1009 9S-JP2	46		46	74.098	0.198	9.114	0.169	7.770		
115		J858-AP11-19	3mm厚鋁板	香檳金ECD3X1009 9S-JP2	23		23	80.733	0.432	9.930	0.379	8.711		
116		J858-AP11-20	3mm厚鋁板	香檳金ECD3X1009 9S-JP2	11		11	35.101	0.393	4.318	0.343	3.778		
117		J858-AP11-30	3mm厚鋁板	香檳金ECD3X1009 9S-JP2	22		22	72.539	0.406	8.922	0.355	7.803		
118		J858-AP11-31	3mm厚鋁板	香檳金ECD3X1009 9S-JP2	22		22	34.874	0.195	4.290	0.166	3.650		
119		J858-AP11-32	3mm厚鋁板	香檳金ECD3X1009 9S-JP2	6		6	18.977	0.389	2.334	0.340	2.039		
120		J858-AP11-33	3mm厚鋁板	香檳金ECD3X1009 9S-JP2	2		2	8.285	0.510	1.019	0.448	0.896		
121		J858-AP11-34	3mm厚鋁板	香檳金ECD3X1009 9S-JP2	24		24	39.190	0.201	4.820	0.171	4.108		
122		J858-AP11-35	3mm厚鋁板	香檳金ECD3X1009 9S-JP2	2		2	7.943	0.489	0.977	0.429	0.858		
123		J858-AP11-36	3mm厚鋁板	香檳金ECD3X1009 9S-JP2	2		2	7.692	0.473	0.946	0.415	0.830		
124		J858-AP11-37	3mm厚鋁板	香檳金ECD3X1009 9S-JP2	8		8	24.016	0.369	2.954	0.322	2.577		
125		J858-AP11-38	3mm厚鋁板	香檳金ECD3X1009 9S-JP2	44		44	64.679	0.181	7.956	0.153	6.721		

**廠用鋁板B.M.表**
**項目類別:** J858 T1, 2, 3單元标准层铝禮件

**日期:**
**BM編號:**
**修改版次:**

REV.B

**A/C Code:**
**總V.F.:**

5757.89

**總重量:**

50962.04

此BM依據\*\*拆圖資料計算

序號	修改內容	鋁板圖號	鋁板名稱	顏色	實用	後備	總數	總重量	單件展開面積		單件V.F.	總V.F.	備註	樓層
									平方米	平方米				
126		J858-API1-39	3mm厚鋁板	香槟金ECD3X1009 9S-JF2	96		96	129.646	0.166	15.947	0.140	13.406		
127		J858-API1-43	3mm厚鋁板	香槟金ECD3X1009 9S-JF2	12		12	52.997	0.543	6.519	0.479	5.746		
128		J858-API1-44	3mm厚鋁板	香槟金ECD3X1009 9S-JF2	12		12	51.388	0.527	6.321	0.464	5.568		
129		J858-API1-45	3mm厚鋁板	香槟金ECD3X1009 9S-JF2	12		12	47.176	0.484	5.803	0.425	5.103		
130		J858-API1-52	3mm厚鋁板	香槟金ECD3X1009 9S-JF2	4		4	16.821	0.517	2.069	0.455	1.819		
131		J858-API1-53	3mm厚鋁板	香槟金ECD3X1009 9S-JF2	4		4	16.138	0.496	1.985	0.436	1.744		
132		J858-API1-54	3mm厚鋁板	香槟金ECD3X1009 9S-JF2	8		8	14.068	0.216	1.730	0.185	1.480		
133		J858-API1-55	3mm厚鋁板	香槟金ECD3X1009 9S-JF2	2		2	6.411	0.394	0.789	0.345	0.689		
134		J858-API1-01	3mm厚鋁板	香槟金ECD3X1009 9S-JF2	222		222	2559.338	1.418	314.802	1.337	296.758		
135		J858-API1-02	3mm厚鋁板	香槟金ECD3X1009 9S-JF2	368		368	1543.494	0.516	189.852	0.470	172.794		
136		J858-API1-03	3mm厚鋁板	香槟金ECD3X1009 9S-JF2	73		73	832.264	1.402	102.370	1.322	96.481		
137		J858-API1-04	3mm厚鋁板	香槟金ECD3X1009 9S-JF2	35		35	377.629	1.327	46.449	1.249	43.727		
138		J858-API1-05	3mm厚鋁板	香槟金ECD3X1009 9S-JF2	12		12	379.794	3.893	46.715	3.764	45.165		
139		J858-API1-06	3mm厚鋁板	香槟金ECD3X1009 9S-JF2	20		20	230.292	1.416	28.326	1.322	26.441		
140		J858-API1-07	3mm厚鋁板	香槟金ECD3X1009 9S-JF2	4		4	125.196	3.850	15.399	3.721	14.885		
141		J858-API1-08	3mm厚鋁板	香槟金ECD3X1009 9S-JF2	2		2	59.241	3.643	7.287	3.518	7.035		
142		J858-API1-09	3mm厚鋁板	香槟金ECD3X1009 9S-JF2	35		35	274.126	0.963	33.718	0.891	31.181		
143		J858-API1-10	3mm厚鋁板	香槟金ECD3X1009 9S-JF2	35		35	99.731	0.350	12.267	0.313	10.953		
144		J858-API1-11	3mm厚鋁板	香槟金ECD3X1009 9S-JF2	38		38	430.042	1.392	52.896	1.312	49.845		
145		J858-API1-12	3mm厚鋁板	香槟金ECD3X1009 9S-JF2	2		2	36.311	2.233	4.466	2.127	4.255		
146		J858-API1-02	3mm厚鋁板	香槟金ECD3X1009 9S-JF2	35		35	153.698	0.540	18.905	0.476	16.651		

廠用鋁板B.M.表

項目類別: J858 T1, 2, 3單元標準層铝槽件

B.M.編號:

修改版本:

REV.B

A/C Code:

總V.F.:

5757.89

總重量:

50962.04

序號	修改內容	鋁板圖號	鋁板名稱	顏色	實用	後備	總數	總重量	單件展開面積		單件V.F.	總V.F.	備註	樓層
									平方米	平方米				
147		J858-AP13-05	3mm厚鋁板	香槟金ECD3X1009 9S-JF2	81		81	130.002	0.197	15.990	0.168	13.602		
148		J858-AP13-08	3mm厚鋁板	香槟金ECD3X1009 9S-JF2	23		23	99.886	0.534	12.286	0.470	10.819		
149		J858-AP13-11	3mm厚鋁板	香槟金ECD3X1009 9S-JF2	11		11	45.216	0.506	5.562	0.445	4.892		
150		J858-AP13-14	3mm厚鋁板	香槟金ECD3X1009 9S-JF2	12		12	51.731	0.530	6.363	0.467	5.602		
151		J858-AP14L	3mm厚鋁板	玫瑰金ECD3X1010 0S-XF1	1261		1261	505.420	0.049	62.167	0.052	65.591		
152		J858-AP14R	3mm厚鋁板	玫瑰金ECD3X1010 0S-XF1	1320		1320	529.068	0.049	65.076	0.052	68.660		
153		J858-AP15L	3mm厚鋁板	玫瑰金ECD3X1010 0S-XF1	256		256	136.211	0.065	16.754	0.069	17.550		
154		J858-AP15R	3mm厚鋁板	玫瑰金ECD3X1010 0S-XF1	197		197	104.819	0.065	12.893	0.069	13.505		
155		J858-AP04	1.5mm厚鋁板	转化chromate	10617		10617	16.832	0.000	4.141	0.000	0.000		
156		J858-AP07-01	1.5mm厚鋁板	香槟金ECD3X1009 9S-JF2	24		24	40.332	0.413	9.922	0.407	9.772		
157		J858-AP07-02	1.5mm厚鋁板	香槟金ECD3X1009 9S-JF2	232		232	147.514	0.156	36.289	0.154	35.647		
158		J858-AP07-04	1.5mm厚鋁板	香槟金ECD3X1009 9S-JF2	105		105	171.893	0.403	42.286	0.397	41.647		
159		J858-AP07-05	1.5mm厚鋁板	香槟金ECD3X1009 9S-JF2	197		197	128.022	0.160	31.494	0.157	30.939		
160		J858-AP07-07	1.5mm厚鋁板	香槟金ECD3X1009 9S-JF2	238		238	293.940	0.304	72.310	0.299	71.178		
161		J858-AP07-08	1.5mm厚鋁板	香槟金ECD3X1009 9S-JF2	127		127	78.569	0.152	19.328	0.149	18.984		
162		J858-AP07-09	1.5mm厚鋁板	香槟金ECD3X1009 9S-JF2	46		46	27.792	0.149	6.837	0.146	6.715		
163		J858-AP07-10	1.5mm厚鋁板	香槟金ECD3X1009 9S-JF2	11		11	16.346	0.366	4.021	0.360	3.960		
164		J858-AP07-11	1.5mm厚鋁板	香槟金ECD3X1009 9S-JF2	11		11	18.237	0.408	4.486	0.402	4.419		
165		J858-AP07-12	1.5mm厚鋁板	香槟金ECD3X1009 9S-JF2	35		35	49.558	0.348	12.191	0.343	12.004		
166		J858-AP07-13	1.5mm厚鋁板	香槟金ECD3X1009 9S-JF2	146		146	185.268	0.312	45.576	0.307	44.866		

廠用鋁板B.M.表

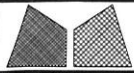
項目類別: J858 T1, 2, 3单元标准层铝槽件

日期:

BM編號: 修改版本: REV.B A/C Code: 總V.F.: 5757.89 總重量: 50962.04 此BM依據\*\*拆圖資料計算

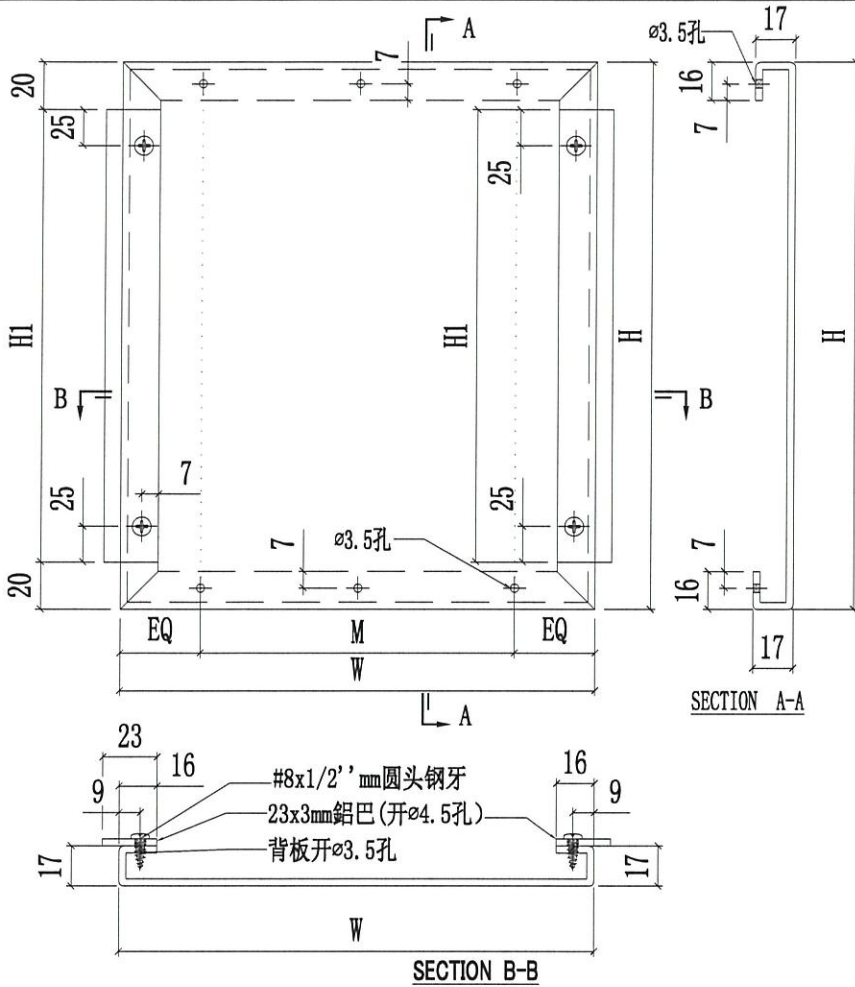
序號	修改內容	鋁板圖號	鋁板名稱	顏色	實用	後備	總數	總重量	單件展開面積		單件V.F.	總V.F.	備註	樓層
									平方米	平方米				
167		J858-AP07-14	1.5mm厚鋁板	香槟金ECD3X1009 9S-JF2	46		46	59.412	0.318	14.616	0.313	14.388		
168		J858-AP07-15	1.5mm厚鋁板	香槟金ECD3X1009 9S-JF2	22		22	25.927	0.290	6.378	0.285	6.278		
169		J858-AP07-16	1.5mm厚鋁板	香槟金ECD3X1009 9S-JF2	46		46	74.515	0.398	18.331	0.392	18.053		
170		J858-AP07-17	1.5mm厚鋁板	香槟金ECD3X1009 9S-JF2	22		22	33.827	0.378	8.322	0.372	8.195		
171		J858-AP07-18	1.5mm厚鋁板	香槟金ECD3X1009 9S-JF2	24		24	38.606	0.396	9.497	0.390	9.353		
172		J858-AP07-19	1.5mm厚鋁板	香槟金ECD3X1009 9S-JF2	100		100	55.896	0.138	13.751	0.135	13.499		
173		J858-AP07-20	1.5mm厚鋁板	香槟金ECD3X1009 9S-JF2	24		24	36.750	0.377	9.041	0.371	8.903		
174		J858-AP07-21	1.5mm厚鋁板	香槟金ECD3X1009 9S-JF2	13		13	20.965	0.397	5.157	0.391	5.079		
175		J858-AP07-22	1.5mm厚鋁板	香槟金ECD3X1009 9S-JF2	24		24	37.564	0.385	9.241	0.379	9.100		
176		J858-AP07-23	1.5mm厚鋁板	香槟金ECD3X1009 9S-JF2	24		24	34.579	0.354	8.507	0.349	8.376		
177		J858-AP16	1mm厚鋁板	铬化chromate	3758		3758	97.259	0.010	35.889	0.000	0.000		
178		J858-AP17	1mm厚鋁板	铬化chromate	484		484	27.182	0.021	10.030	0.000	0.000		
179		J858-AP18	1mm厚鋁板	铬化chromate	4003		4003	121.499	0.011	44.834	0.000	0.000		

總計: 53354 50962.0 6526.22 5757.89



美特鋁質有限公司  
MIDI Aluminium Fabricator Ltd.

工程號	J858	類別		物料號	-		
地盘	康城11期	制圖	W. E. X	2022-07-29	圖號	J858-AP08	
修改	1	採用工廠	✓	地盤		數量	-
日期	06/10	材料颜色	氧化	材料	3mm THK. 铝板	批准	-
						單件重量	- (KG)

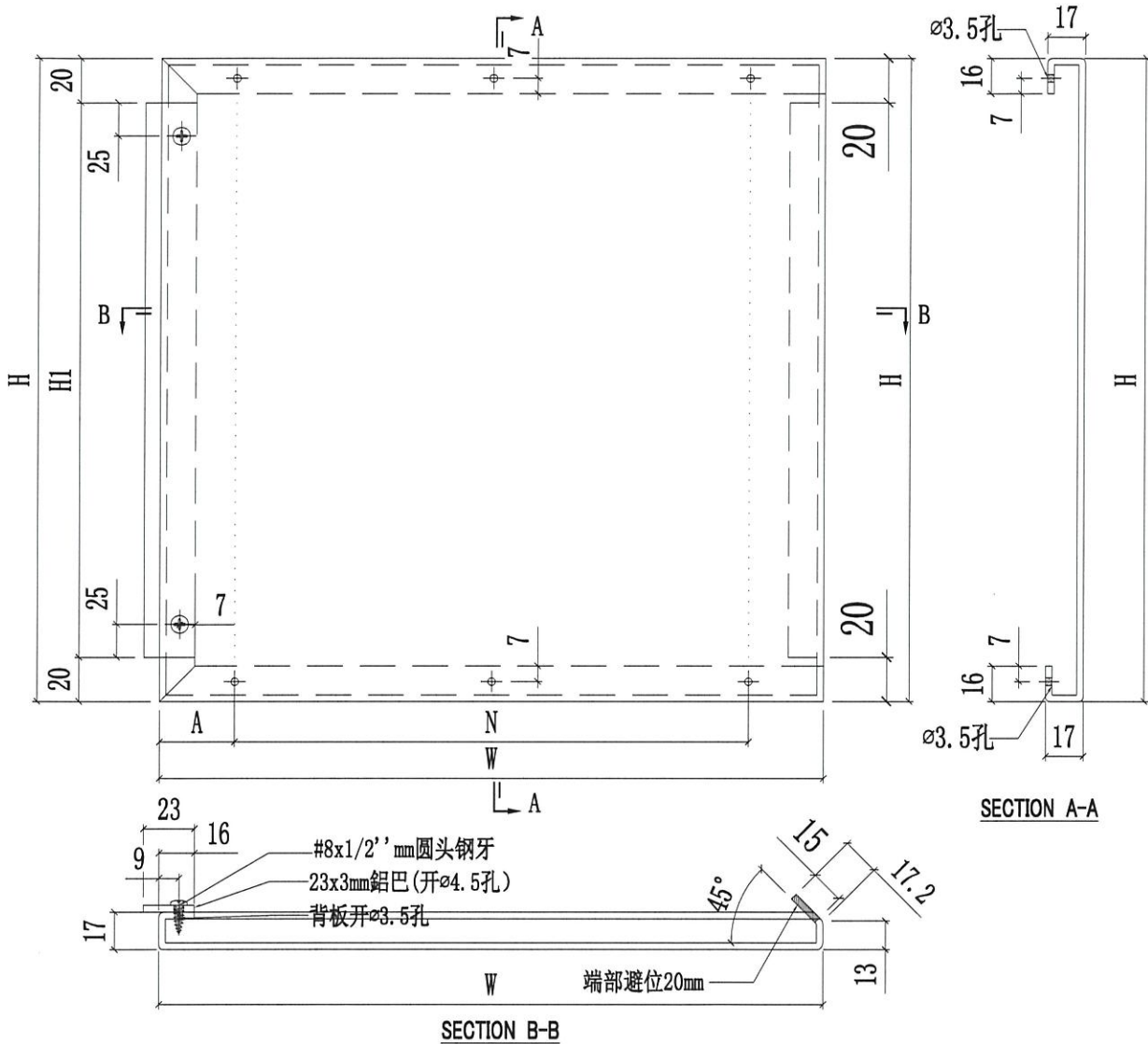


全部零件均按

J858-AP08-16	1184		@280c/cx4		-
J858-AP08-15	1309	125.5	@300c/cx4	85.5	-
J858-AP08-14	565		@250c/cx2		-
J858-AP08-13	1246.5		@280c/cx4		-
J858-AP08-12	1129		@250c/cx4		-
J858-AP08-11	1609	143	@300c/cx5	103	-
J858-AP08-10	584		@250c/cx2		-
J858-AP08-09	1739		@300c/cx5		-
J858-AP08-04	1129		@250c/cx4		-
J858-AP08-03	1609	125.5	@300c/cx5	85.5	-
J858-AP08-02	584		@250c/cx2		-
J858-AP08-01	1739		@300c/cx5		-
编号	W	H	M	铝巴长度H1	數量

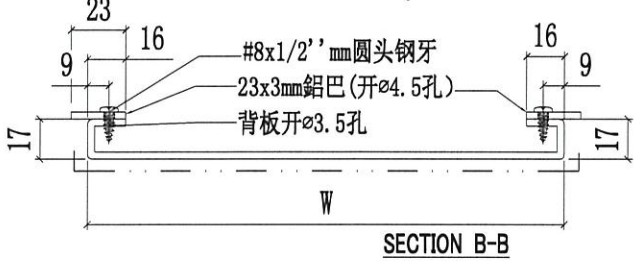
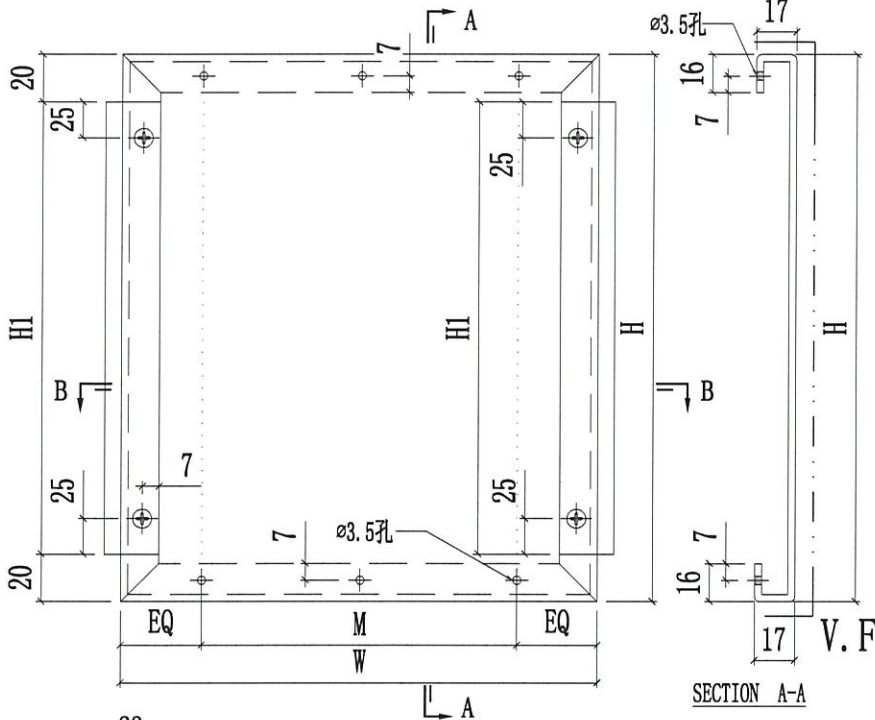
J858-AP08-51					-
J858-AP08-50	1574		@300c/cx5		-
J858-AP08-49	499	143	@220c/cx2	103	-
J858-AP08-48	1474		@280c/cx5		-
J858-AP08-47	1611.5		@300c/cx5		-
J858-AP08-46	1664		@300c/cx5		-
J858-AP08-42	1474		@280c/cx5		-
J858-AP08-41	1611.5	125.5	@300c/cx5	85.5	-
J858-AP08-40	1664		@300c/cx5		-
J858-AP08-29	1184		@280c/cx4		-
J858-AP08-28	1309		@300c/cx4		-
J858-AP08-27	1284		@300c/cx4		-
J858-AP08-26	1446.5		@300c/cx4		-
J858-AP08-25	1714		@300c/cx5		-
J858-AP08-24	1524	143	@280c/cx5	103	-
J858-AP08-23	549		@245c/cx2		-
J858-AP08-22	565		@250c/cx2		-
J858-AP08-21	1246.5		@280c/cx4		-
编号	W	H	M	铝巴长度H1	數量

 <b>美特铝质有限公司</b> MIDI Aluminium Fabricator Ltd.		工程號 J858 地盘 康城11期	類別 制圖 W. E. X	物料號 - 2022-07-29	圖號 J858-AP10
修改 1 日期 06/10	採用工廠 <input checked="" type="checkbox"/> 地盘 材料颜色 纈化	图纸名称 铝背板加工图 材料 3mm THK. 铝板	復核 - 批准 -	-	數量 - 單件重量 - (KG)



J858-AP10-15	1625.5	143	56.5	@300c/cx5	103	-
J858-AP10-14	1625.5	248	56.5	@300c/cx5	208	-
J858-AP10-13	1625.5	125.5	56.5	@300c/cx5	85.5	-
J858-AP10-12	1547	143	67	@280c/cx5	103	-
J858-AP10-11	1547	248	67	@280c/cx5	208	-
J858-AP10-10	1547	125.5	67	@280c/cx5	85.5	-
J858-AP10-09	1638	143	62.5	@300c/cx5	103	-
J858-AP10-08	1638	248	62.5	@300c/cx5	208	-
J858-AP10-07	1638	125.5	62.5	@300c/cx5	85.5	-
J858-AP10-06	565.5	143	26.5	@250c/cx2	103	-
J858-AP10-05	565.5	248	26.5	@250c/cx2	208	-
J858-AP10-04	565.5	125.5	26.5	@250c/cx2	85.5	-
J858-AP10-03	1657	143	72	@300c/cx5	103	-
J858-AP10-02	1657	248	72	@300c/cx5	208	-
J858-AP10-01	1657	125.5	72	@300c/cx5	85.5	-
编号	W	H	A	N	铝巴长度 H1	数量

 <b>美特铝质有限公司</b> MIDI Aluminium Fabricator Ltd.		工程號 J858 地盘 康城11期	類別 制圖 W. E. X	物料號 - 2022-07-29	圖號 J858-AP11
修改 日期	採用工廠 ✓ 材料颜色 香槟金 (ECD3X1009 9S-JF2)	图纸名称 铝背板加工图 材料 3mm THK. 铝板	復核 - 批准 -	數量 - 單件重量 - (KG)	



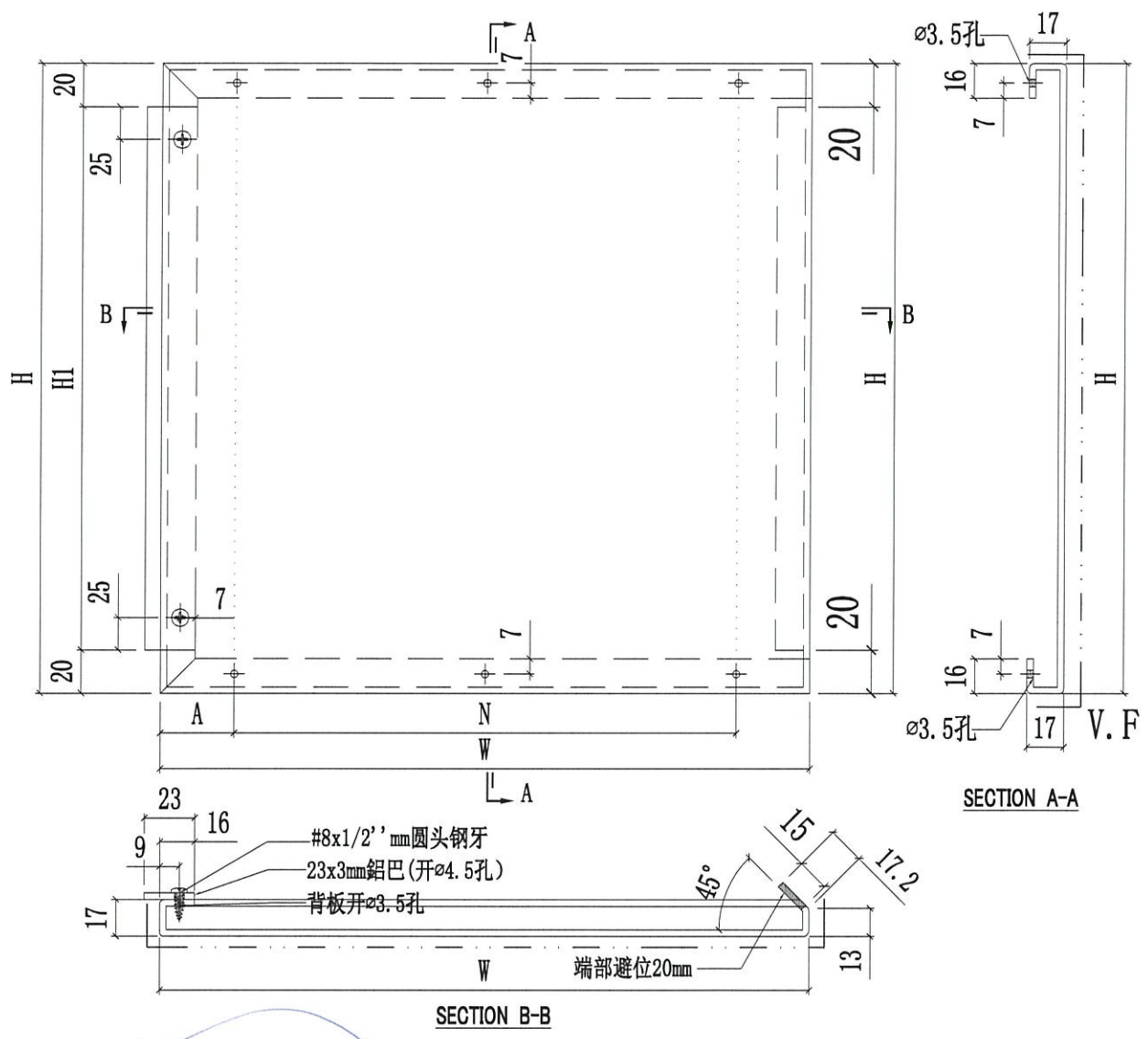
新图

J858-AP11-55	1210		@280c/cx4		-
J858-AP11-54	634	243	@250c/cx2	203	-
J858-AP11-53	1540		@280c/cx5		-
J858-AP11-52	1608		@300c/cx5		-
J858-AP11-45	1474	248	@280c/cx5	208	-
J858-AP11-44	1611.5		@300c/cx5		-
J858-AP11-43	1664		@300c/cx5		-
J858-AP11-39	499	228	@220c/cx2	188	-
J858-AP11-38	549		@245c/cx2		-
J858-AP11-37	1129		@250c/cx4		-
J858-AP11-36	1465		@280c/cx5		-
J858-AP11-35	1515		@280c/cx5		-
J858-AP11-34	584	243	@250c/cx2	203	-
J858-AP11-33	1583		@300c/cx5		-
J858-AP11-32	1193		@280c/cx4		-
J858-AP11-31	565		@250c/cx2		-
J858-AP11-30	1246.5		@280c/cx4		-

J858-AP11-20	1184	248	@280c/cx4	208	-
J858-AP11-19	1309		@300c/cx4		-
J858-AP11-18	565		@250c/cx2		-
J858-AP11-17	1246.5		@280c/cx4		-
J858-AP11-08	1129	248	@250c/cx4	208	-
J858-AP11-07	1609		@300c/cx5		-
J858-AP11-06	584		@250c/cx2		-
J858-AP11-05	1739		@300c/cx5		-
编号	W		H		M

编号	W	H	M	铝巴长度H1	数量
----	---	---	---	--------	----

 <b>美特铝质有限公司</b> MIDI Aluminium Fabricator Ltd.		工程號 J858 地盘 康城11期	類別 制圖 W. E. X	物料號 - 2022-07-29	圖號 J858-AP13
修改 日期	採用工廠 ✓ 材料颜色 香槟金 (ECD3X1009 9S-JP2)	图纸名称 铝背板加工图 材料 3mm THK. 铝板	復核 - 批准 -	數量 - 單件重量 - (KG)	



新图

J858-AP13-14	1625.5	248	56.5	@300c/cx5	208	-
J858-AP13-11	1547	248	67	@280c/cx5	208	-
J858-AP13-08	1638	248	62.5	@300c/cx5	208	-
J858-AP13-05	565.5	248	26.5	@250c/cx2	208	-
J858-AP13-02	1657	248	72	@300c/cx5	208	-
编号	W	H	A	N	铝巴长度 H1	數量

 <b>美特鋁質有限公司</b> MIDI Aluminium Fabricator Ltd.			工程號 J858 地盘 康城11期	類別 制圖 W. E. X	物料號 - 2022-05-13	圖號 J858-AP18
修改 日期	採用工廠 材料颜色 铬化	地盘 <input checked="" type="checkbox"/>	图纸名称 扇撑底垫巴 材料 1.0mm 铝板	復核 - 批准 -	-	數量 - 單件重量 - (KG)

