

工程指示 / 要求簡箋(E.I.)

工程指示編號：EI / 5088 / 22

修改版次： D

工程編號： J - 858

工程名稱：將軍澳日出康城 11

工程項目：幕牆 地盆用配件 標準層

收件人：林哥

發件人：Ant Yeung

日期：23/12/2022

要求提供 / 確認 事項：

- () 初步鋁料 B.M. () 加工拆圖，然後生產 () 尺寸表
- () 正式鋁料 B.M. () 技術上資料 / 指示 () 報價
- () 配件 B.M. () 樣辦或貨品說明書 () 分判合約

內容：
D:增加數量，#5 M16 X 75 六角頭螺栓 *水缸位頂*

C: 修改了#23。

B: 修改了#12,13,16,17,22,25,26,27。

A: 修正了# 5,6,7,8,20。

請按地盆用配件 BM 訂購送地盆使用。

拆圖：請覆核未計的部分 BM。

謝謝

請在 2022.11.11 前完成上列要求。

附： 頁

- 原合約工程包 原合約工程加 / 減賬 新工程報價

分發東莞各部門：

- () 生產技術總監 連附件 () 技術部 連附件 () 生產部 連附件 () 機械設計部 連附件
- () 採購部 連附件 () 生產統籌部 連附件 () 小羅&清 連附件
- () 質檢部 連附件 () 會計部 連附件 () 報關組 連附件 () 其他 _____ 連附件

分發其他分判：

- () 檯 連附件

分發香港各部門：

- () 行政部 連附件 () 會計部 連附件 () 統籌部 連附件 林哥 () 工程部地盤科文 連附件 積哥
- () 採購部 連附件 () QS 部 連附件 () 維修部 連附件 () 其他 _____ 連附件

傳遞編號：

HK / 22

發件人簽署：

項目經理簽署：

美特鋁質有限公司 MIDI Aluminium Fabricator Ltd.	工程號:	J-858	計算:	WCM	日期:	23/12/2022	送呈:	Jason 哥
	地盤名稱:	康城11期	核對:		日期:	23/12/2022	副本:	
項目類別:	單元幕牆	批准:			日期:			
A/C Code : EI 5088 D 2022/12/23								
BM編號: 858-CW-M01-S-HP03								
此BM依據第7版施工圖大樣計算								

序號	修改標示	配件圖號	物料編號	配件名稱	顏色	實用	後備	總數	單位	備注
1	取消	轉趟門配件		M10x30圓頭機絲	A4-70	234	16	250	粒	用于固定起步趟門鋁底橫
2				3/16x1"圓頭機絲	A4-70	954	11	965	粒	用于固定鋁板用的鉄角上
3				M10x90mm拉爆	A4-70	96	4	100	套	用于固定避難層水缸位幕牆頂部安裝鉄碼("HILTI" HST3-R)
4		*最優先出		M12x45六角頭螺栓	A4-70	954	11	965	套	用于固定起步水槽料底鉄托碼 (配1平介, 1彈介, 參考節點"D56")
5	D:增加數量			M16x75六角頭螺栓	A4-70	246	4	250	套	用于固定避難層水缸位幕牆頂部鉄碼与鋁橫料 (配1平介, 1彈介)
6	A:全牙		A:全牙	M16x50六角頭螺栓	A4-70	96	4	100	套	用于固定避難層水缸位幕牆頂部鋁橫料上鉄角与安裝鉄碼 (配1螺母, 1平介, 1彈介), 參考節點"D56"
7	A:改材質			M16螺母	Grade 8.8	17580	220	17800	套	修幕牆掛碼用, 配1平介, 1彈介, 參考節點"D51"
8	A:減數量	已出EI5006 已訂	CSR FIRE SEAL FS60	CSR 1200x600x135mm防火棉		949	51	1000	件	60kg/m3, 用于橫向梗槓位及企向边企槓边
9				濾水海綿 20x40x80 mm	黑色	12680	120	12800	块	頂橫料去水孔用, 2块/单元
10	先出三分之一			42x25x200mmL高彈性胶墊块	黑色	12680	120	12800	只	单元交接位用, 用于頂橫与底橫接触, 2只/单元
11	先出三分之一			31x18x200mmL高彈性胶墊块	黑色	12680	120	12800	只	单元交接位用, 用于頂橫与底橫接触, 2只/单元
12	B增加數量			#9x1"鋼牙螺絲	不秀鋼	68584	416	69000	粒	修防水片, 棉托
13	B增加數量			#9膨脹膠塞		68584	416	69000	粒	修防水片, 棉托
14	已出EI5064			LB52焊枝 3.2mm直徑#10x350		3	0	3	包	9/F & 11/F, 40/F 起步位鐵件燒焊用, 175支/包
15				鉛水油	鎖鍵牌	10	2	12	桶	燒完焊油焊位, 1加侖/桶
16	B增加數量	不見光		Dowsil 791 黑色	黑色	17705	1295	19000	支	300ml/支, 安裝 防水片, 幕牆碰接位, 套心, 接駁片
17	B增加數量	見光		Dowsil 791 深灰色	深灰色	4666	334	5000	支	唧收口鋁板, 節線用
18				500ml DowSil Primer P		9	1	10	套	防水片位置: 碰石先面先油
19				(1L) 甲笨		5	0	5	升	配套Primer P 稀釋
20	A:修改	(跟J853)		M5x10 mm 圓頭機絲	A4-70	38400	600	39000	粒	修水槽套芯
21				M5x10平頭機絲	A4-70	40	10	50	粒	修轉角位水槽套芯上的防水鋁板
22	B 修改	鋁板用		Φ 15mm海綿棒	白色	27114	886	28000	米	收口鋁板用唧膠
23	已出貨不改	鋁板用		M8x25mm六角頭螺栓配1平1彈1螺帽	A4-70	3380	80	3460	粒	修散出地盤鋁板 企向鉄碼与牆身鉄碼
24	先出三分之一	鋁板用		M10x90mm拉爆螺絲 (Hilti HST3-R)	A4-70	4228	72	4300	粒	修散出地盤鋁板 牆身鉄碼, 企向鉄碼, 間距1200C/C
25	B新增	鋁板用		M5.5x25mm 圓頭自鑽	SS 316	57625	875	58500	粒	固定地盤鋁板在邊企鋁料上面
26	B新增	鋁板用		M5.5x25mm 圓頭自鑽	SS 316	24839	161	25000	粒	固定地盤鋁板到鉄架上面
27	B新增	防水片用		M4.8x19.mm 圓頭自鑽	SS 316	67430	570	68000	粒	修地盤防水片 在邊企鋁料上面

11

24

24

24

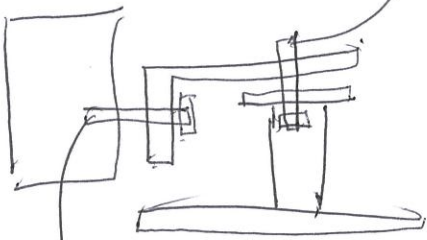
12

13

60 x 4粒

280粒

MIX 50粒



MIX
2粒

2粒