

工程指示 / 要求簡箋(E.I.)

工程指示編號：EI / 4917 / 22

修改版次：-

工程編號：J - 858

工程名稱：將軍澳日出康城

工程項目：幕牆 單元件地盆用鋁碼

收件人：生統

發件人：Ant Yeung

日期：22/07/2022

要求提供 / 確認 事項：

- | | | |
|------------------------------------|-------------------------------------|-------------------------------|
| <input type="checkbox"/> 初步鋁料 B.M. | <input type="checkbox"/> 加工拆圖，然後生產 | <input type="checkbox"/> 尺寸表 |
| <input type="checkbox"/> 正式鋁料 B.M. | <input type="checkbox"/> 技術上資料 / 指示 | <input type="checkbox"/> 報價 |
| <input type="checkbox"/> 配件 B.M. | <input type="checkbox"/> 樣辦或貨品說明書 | <input type="checkbox"/> 分判合約 |

內容：

請按加工圖生產和組裝鋁碼供地盆使用。

1. 因應使用絲桿，鋁碼靠牆身的孔不開，現場開
2. 優先出貨 T1 頭 10 層數量。預 8 月 12 日出貨
3. 分座分層包扎
4. 每 10 層 1 個 MO

請在 2022. 08. 12 前完成上列要求。

附：

以上項目為：

- | | | |
|---------------------------------|--------------------------------------|--------------------------------|
| <input type="checkbox"/> 原合約工程包 | <input type="checkbox"/> 原合約工程加 / 減賬 | <input type="checkbox"/> 新工程報價 |
|---------------------------------|--------------------------------------|--------------------------------|

原因：-

分發東莞各部門：

- | | | | |
|--|---|--|--|
| <input type="checkbox"/> 生產技術總監 <input type="checkbox"/> 連附件 | <input type="checkbox"/> 技術部 <input type="checkbox"/> 連附件 | <input type="checkbox"/> 生產部 <input type="checkbox"/> 連附件 | <input type="checkbox"/> 機械設計部 <input type="checkbox"/> 連附件 |
| <input type="checkbox"/> 採購部 <input type="checkbox"/> 連附件 | <input type="checkbox"/> 生產統籌部 <input type="checkbox"/> 連附件 | <input type="checkbox"/> 小羅 & 清 <input type="checkbox"/> 連附件 | |
| <input type="checkbox"/> 質檢部 <input type="checkbox"/> 連附件 | <input type="checkbox"/> 會計部 <input type="checkbox"/> 連附件 | <input type="checkbox"/> 報關組 <input type="checkbox"/> 連附件 | <input type="checkbox"/> 其他 <u>水法</u> <input type="checkbox"/> 連附件 |

分發其他分判：

 連附件

分發香港各部門：

- | | | | |
|---|--|---|--|
| <input type="checkbox"/> 行政部 <input type="checkbox"/> 連附件 | <input type="checkbox"/> 會計部 <input type="checkbox"/> 連附件 | <input type="checkbox"/> 統籌部 <input type="checkbox"/> 連附件 | <input type="checkbox"/> 工程部地盤科文 <input type="checkbox"/> 連附件 積哥 |
| <input type="checkbox"/> 採購部 <input type="checkbox"/> 連附件 | <input type="checkbox"/> QS 部 <input type="checkbox"/> 連附件 | <input type="checkbox"/> 維修部 <input type="checkbox"/> 連附件 | <input type="checkbox"/> 其他 _____ <input type="checkbox"/> 連附件 |

傳遞編號：

HK 1217 / 22

發件人簽署：

項目經理簽署：

圖則登記表
DRAWING REGISTER

工程名稱 Project Title:	康城11期
	单元幕墙墙身码 (T1, 2, 3)
工程編號 Project No:	J858

分發予 Distributed To

圖則編號 Drg. No.	圖則名稱 Drawing Title
J858-CW-BR-101	J858单元幕墙墙身码位置图(T1)
J858-CW-BR-102	J858单元幕墙墙身码位置图(T1)
J858-CW-BR-103	J858单元幕墙墙身码位置图(T1)
J858-CW-BR-104	J858单元幕墙墙身码位置图(T1)
J858-CW-BR-201	J858单元幕墙墙身码位置图(T2)
J858-CW-BR-202	J858单元幕墙墙身码位置图(T2)
J858-CW-BR-203	J858单元幕墙墙身码位置图(T2)
J858-CW-BR-204	J858单元幕墙墙身码位置图(T2)
J858-CW-BR-301	J858单元幕墙墙身码位置图(T3)
J858-CW-BR-302	J858单元幕墙墙身码位置图(T3)
J858-CW-BR-303	J858单元幕墙墙身码位置图(T3)
J858-CW-BR-304	J858单元幕墙墙身码位置图(T3)
BK-01L	墙身码组装图 413
BK-01R	墙身码组装图 413
BK-02L	墙身码组装图 413
BK-02R	墙身码组装图 413
BK-03L	墙身码组装图 230
BK-03R	墙身码组装图 230
BK-04	墙身码组装图 468
BK-05	墙身码组装图 447
X86254-01L	铝固定码加工图
X86254-01R	铝固定码加工图
X86254-02L	铝固定码加工图
X86254-02R	铝固定码加工图
X86254-03L	铝固定码加工图
X86254-03R	铝固定码加工图
X86254-04	铝固定码加工图
X86254-05	铝固定码加工图
X86257-01L	铝固定码加工图
X86257-01R	铝固定码加工图
X86266-01L	铝固定码加工图
X86266-01R	铝固定码加工图

接收日期 Receiving Date (適用於客戶)	年	月	日

發出日期 Issued Date	年	月	日
	22		
	6		
	22		

修訂編號 Revision No.					
1	-				
2	-				
3	-				
4	-				
5	-				
6	-				
7	-				
8	-				
9	-				
10	-				
11	-				
12	-				
13	-				
14	-				
15	-				
16	-				
17	-				
18	-				
19	-				
20	-				
21	-				
22	-				
23	-				
24	-				
25	-				
26	-				
27	-				
28	-				
29	-				
30	-				
31	-				
32	-				

圖則登記表
DRAWING REGISTER

工程名稱 Project Title:	康城11期 单元幕墙墙身码 (T1, 2, 3)
工程編號 Project No:	J858

分發予 Distributed To

圖則編號 Drg. No.	圖則名稱 Drawing Title
X86259-01L	铝介子加工图
X86259-01R	铝介子加工图
X86260	铝介子加工图
X86261	铝介子加工图

接收日期 Receiving Date (適用於客戶)


年						
月						
日						

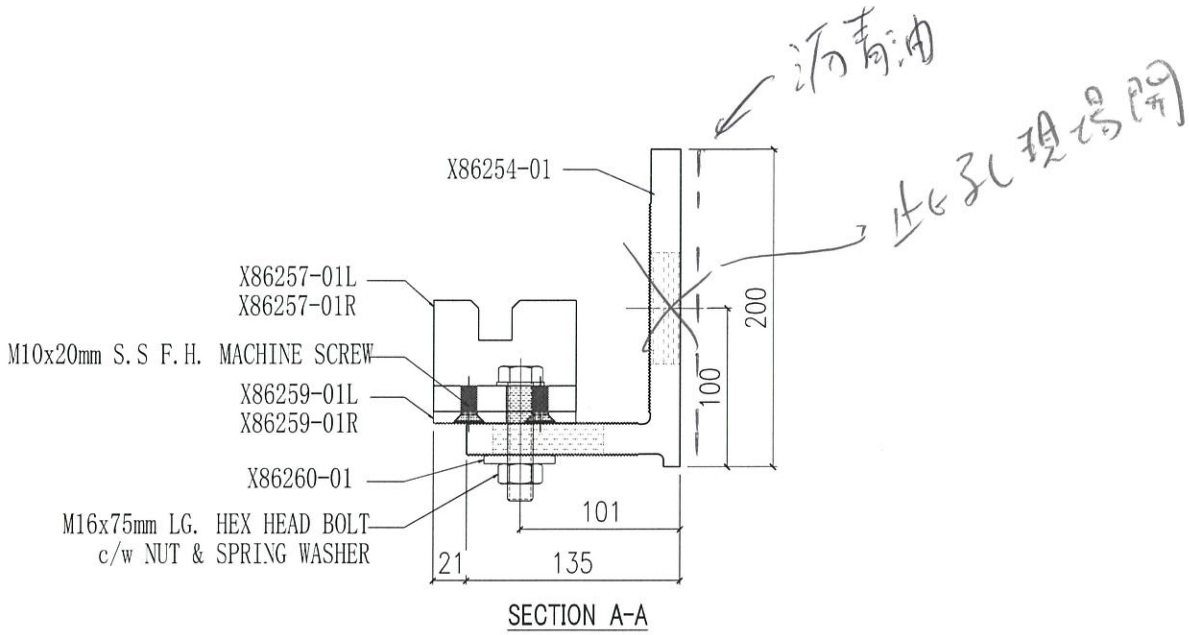
發出日期 Issued Date

年	22					
月	6					
日	22					

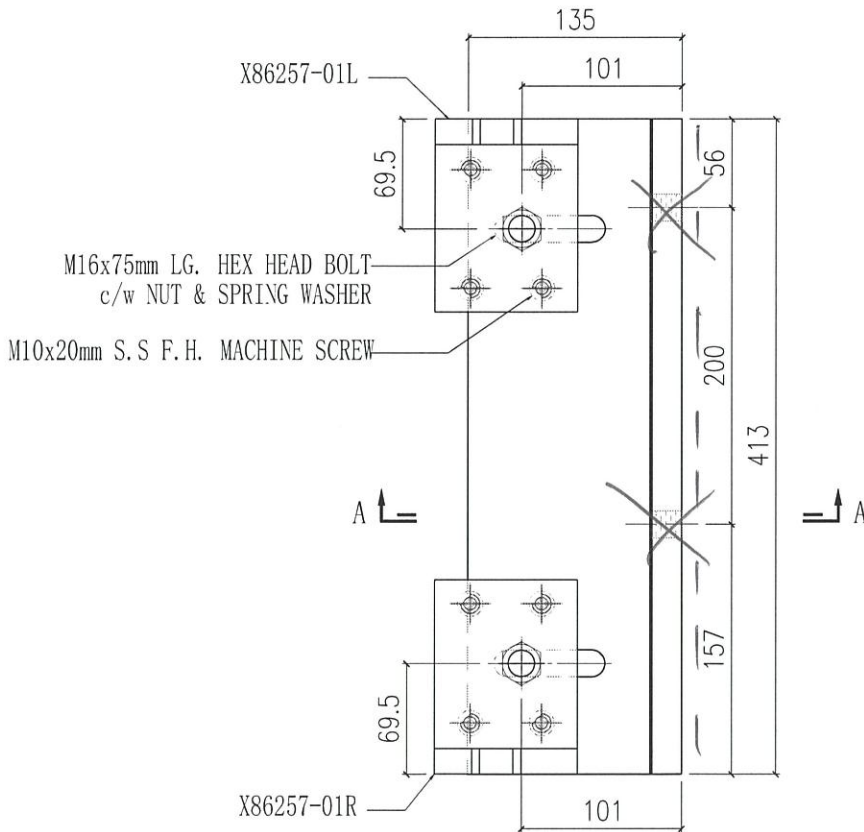
修訂編號
Revision No.

33	-					
34	-					
35	-					
36	-					


 美特鋁質有限公司 MIDI Aluminium Fabricator Ltd.				工程號 J858 地盤 康城11期	類別 制圖 W. E. X	物料號 - 圖號 BK-01L		
修改 - 日期 -	採用工廠 材料颜色 -	地盤 ✓	图纸名称 墙身码组装图 材料 -	復核 - 批准 -	2022-06-14	數量 197 單件重量 - (KG)		

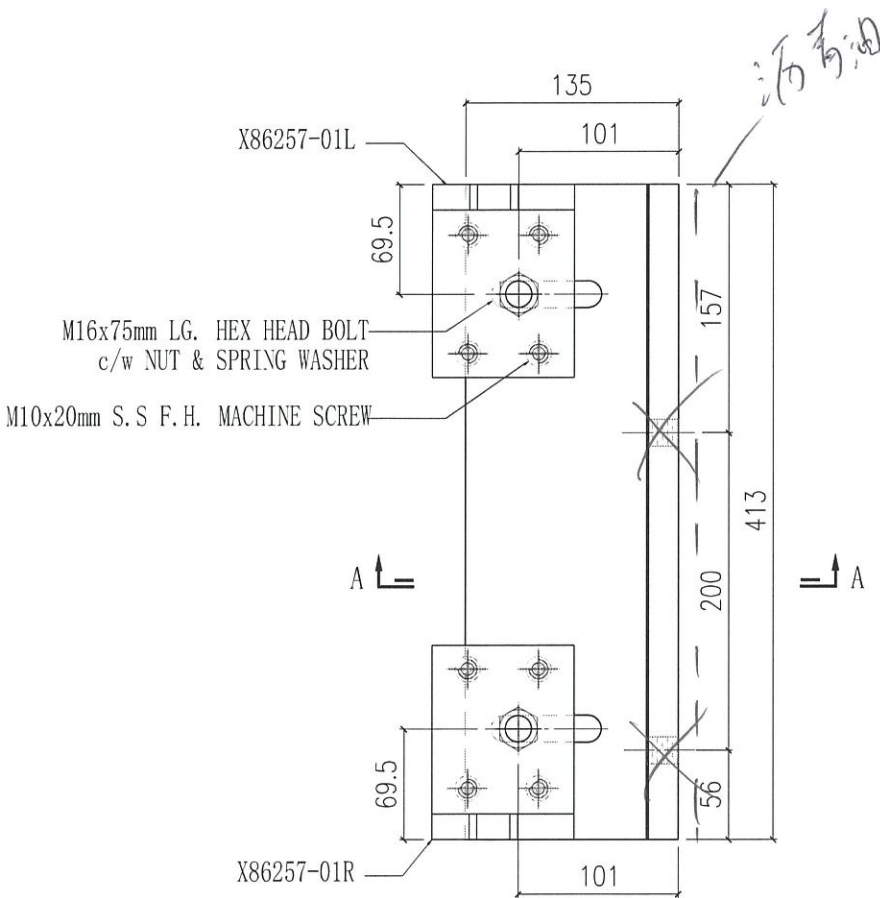
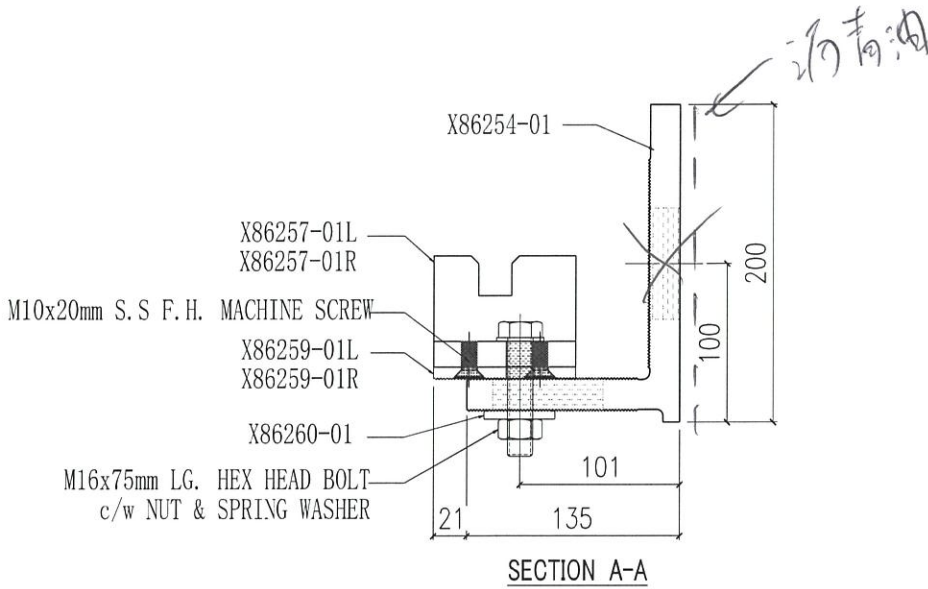


X86260-01	2
X86259-01R	1
X86259-01L	1
X86257-01R	1
X86257-01L	1
X86254-01L	1
编号	数量



轉向
小件
生窗

 美特鋁質有限公司 MIDI Aluminium Fabricator Ltd.				工程號 J858 地盤 康城11期	類別 制圖 W. E. X	物料號 - 圖號 BK-01R		
修改 - 日期 -	採用工廠 材料颜色 -	地盤 ✓	图纸名称 牆身码组裝圖 材料 -	復核 - 批准 -	2022-06-14 -	數量 298 單件重量 -	(KG)	




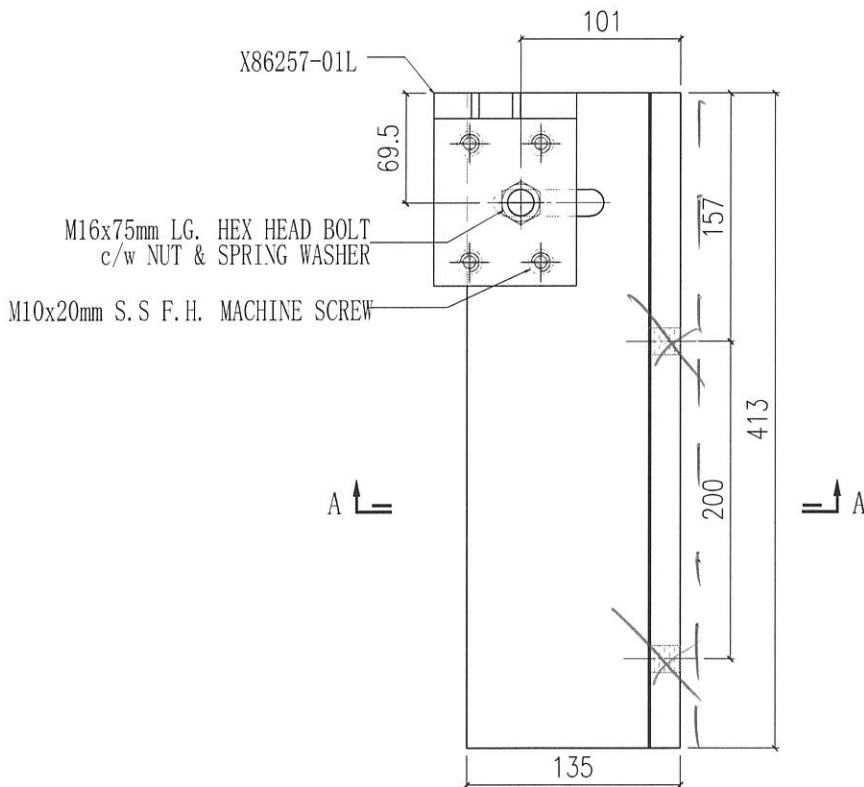
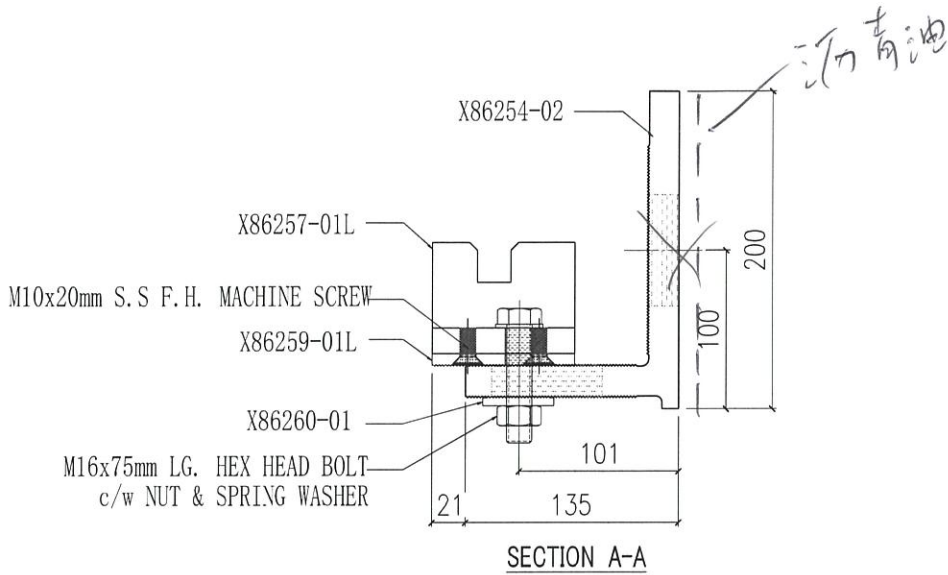
X86260-01	2
X86259-01R	1
X86259-01L	1
X86257-01R	1
X86257-01L	1
X86254-01R	1
编号	数量

轉角

小件


牆

 美特鋁質有限公司 MIDI Aluminium Fabricator Ltd.				工程號 J858 地盘 康城11期 图纸名称 墙身码组装图	類別 制圖 W. E. X 復核 - 批准 -	物料號 - 2022-06-14 - -	圖號 BK-02L 數量 197 單件重量 - (KG)	
修改	-	-	採用工廠	地盘	✓			
日期	-	-	材料颜色	-				

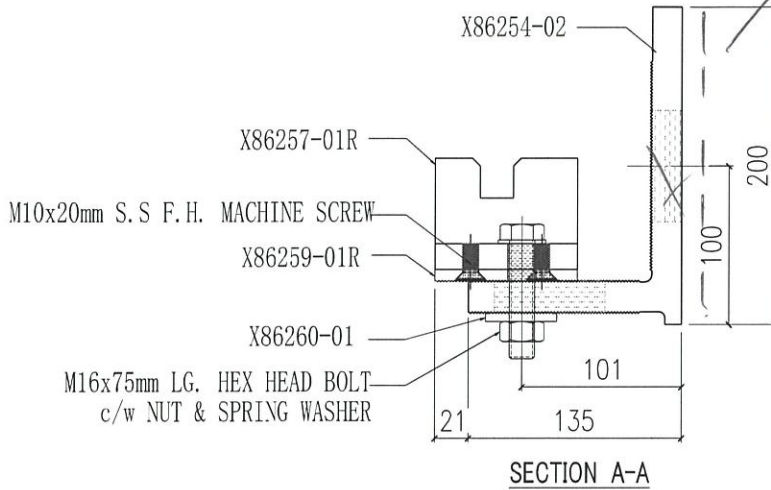


X86260-01	1
X86259-01L	1
X86257-01L	1
X86254-02L	1
编号	数量

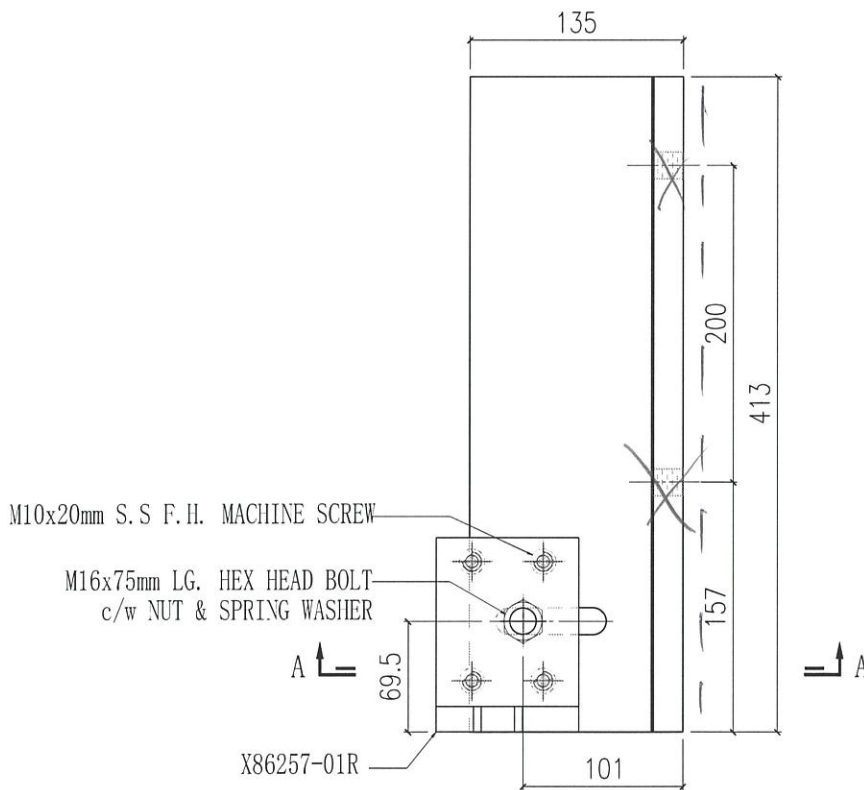
轉角
大件
櫃

 美特鋁質有限公司 MIDI Aluminium Fabricator Ltd.				工程號	J858	類別		物料號	-		
				地盘	康城11期	制圖	W. E. X	2022-06-14	圖號	BK-02R	
修改	-	-	-	採用工廠	✓	图纸名称	墙身码组装图	復核	-	數量	298
日期	-	-	-	材料颜色	-	材料	-	批准	-	單件重量	- (KG)


洒青油



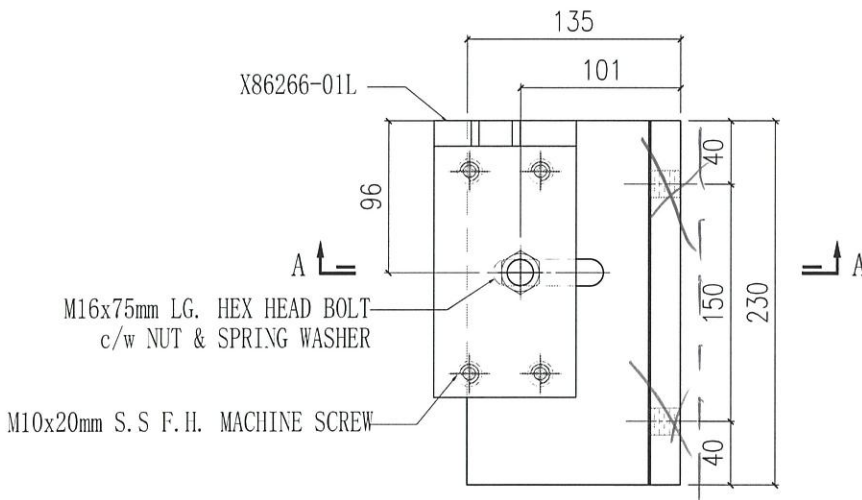
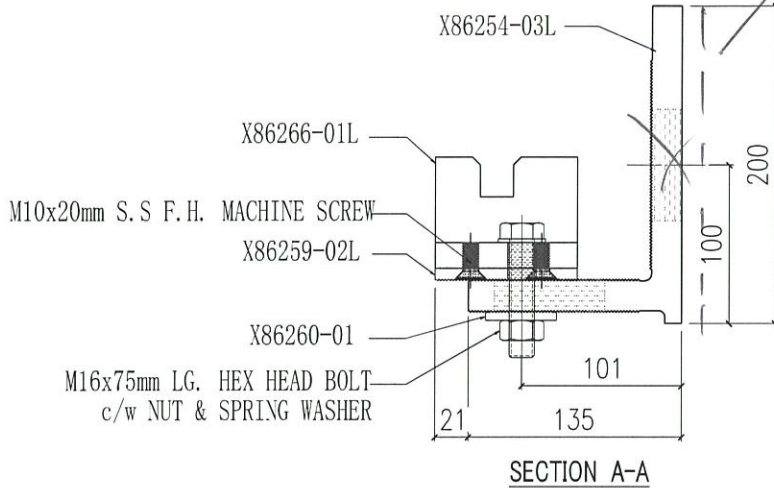
X86260-01	1
X86259-01R	1
X86257-01R	1
X86254-02R	1
编号	数量



車角
七件
樓


 美特鋁質有限公司 MIDI Aluminium Fabricator Ltd.			工程號	J858	類別		物料號	-		
			地盘	康城11期	制圖	W. E. X	2022-06-14	圖號	BK-03L	
修改	-	-	採用工廠	地盘 ✓	图纸名称	墙身码组装图	復核	-	數量	1900
日期	-	-	材料颜色	-	材料	-	批准	-	單件重量	- (KG)

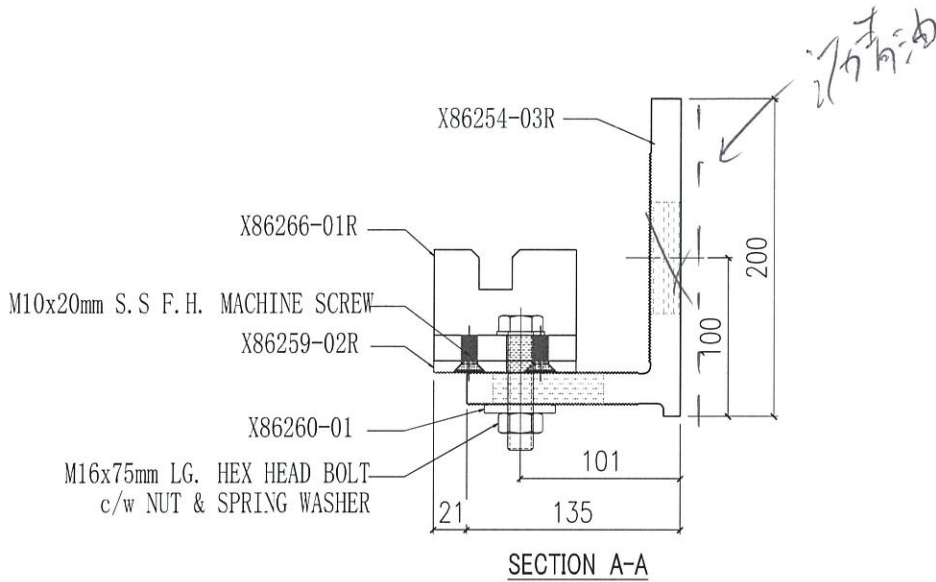
洒青油



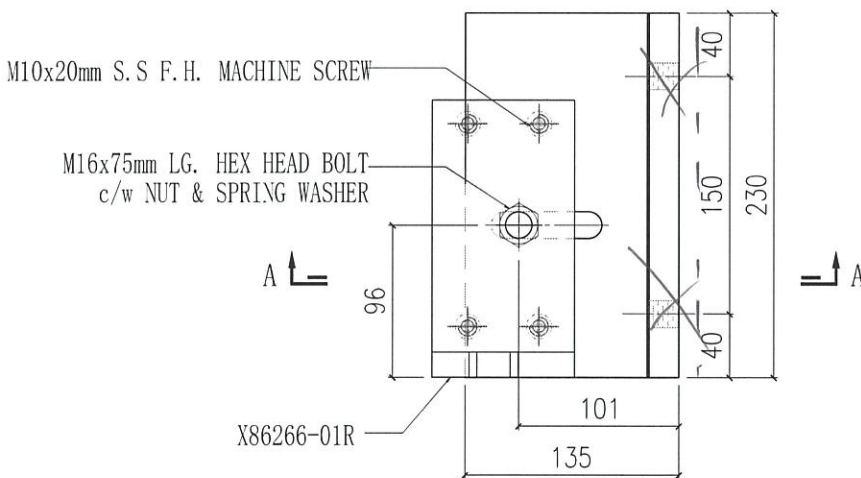
X86260-01	1
X86259-02L	1
X86266-01L	1
X86254-03L	1
编号	数量

自修

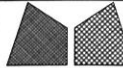
 美特鋁質有限公司 MIDI Aluminium Fabricator Ltd.				工程號	J858	類別		物料號	-			
				地盘	康城11期	制圖	W. E. X	2022-06-14	圖號	BK-03R		
修改	-	-	-	採用工廠	地盤	✓	图纸名称	墙身码组装图	復核	-	數量	1799
日期	-	-	-	材料颜色	-		材料	-	批准	-	單件重量	- (KG)

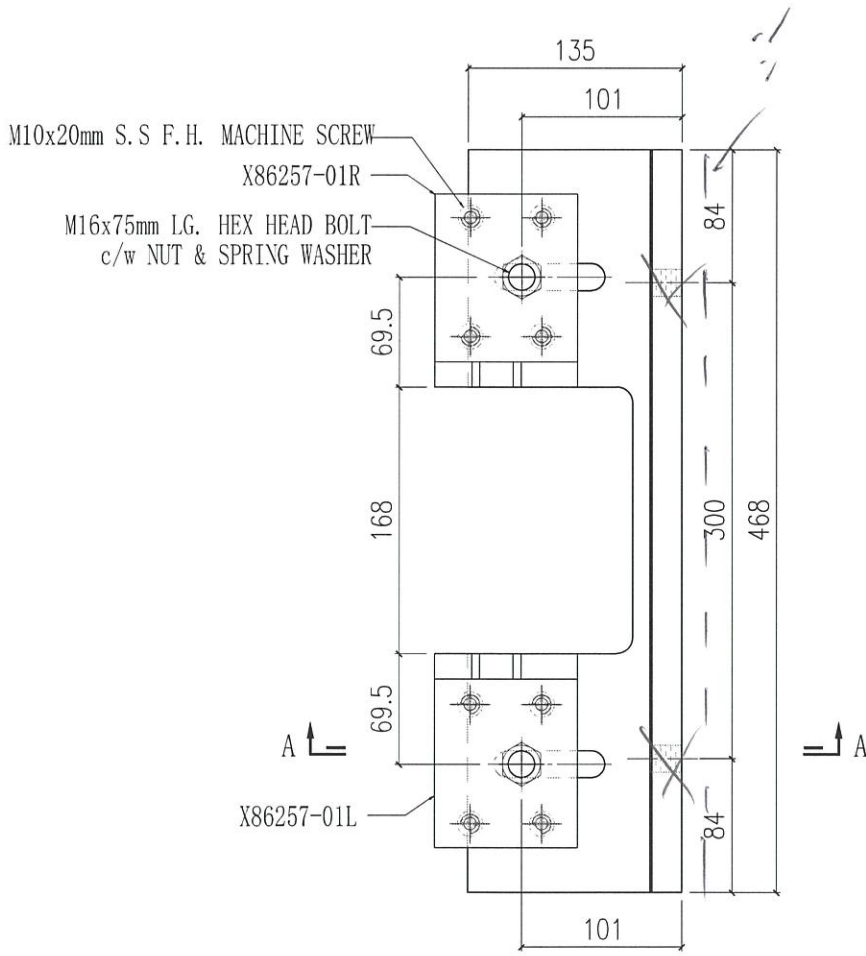
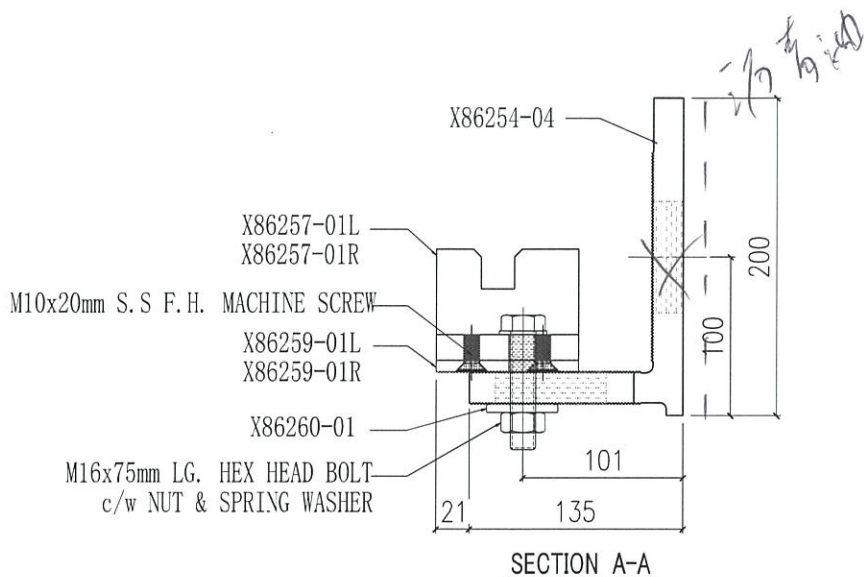


X86260-01	1
X86259-02R	1
X86266-01R	1
X86254-03R	1
编号	数量




逸正

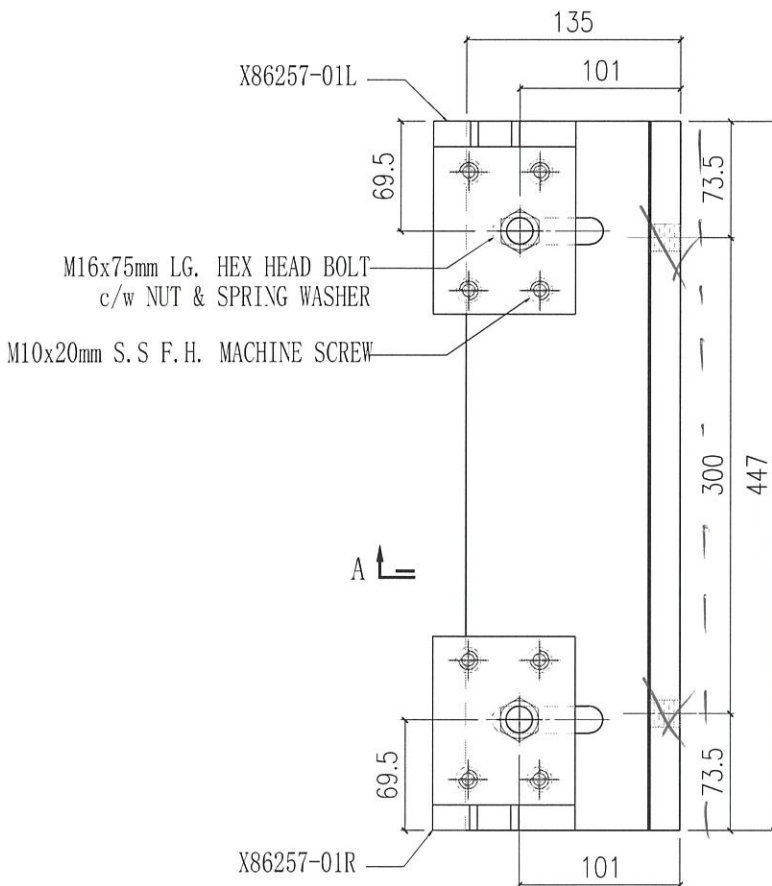
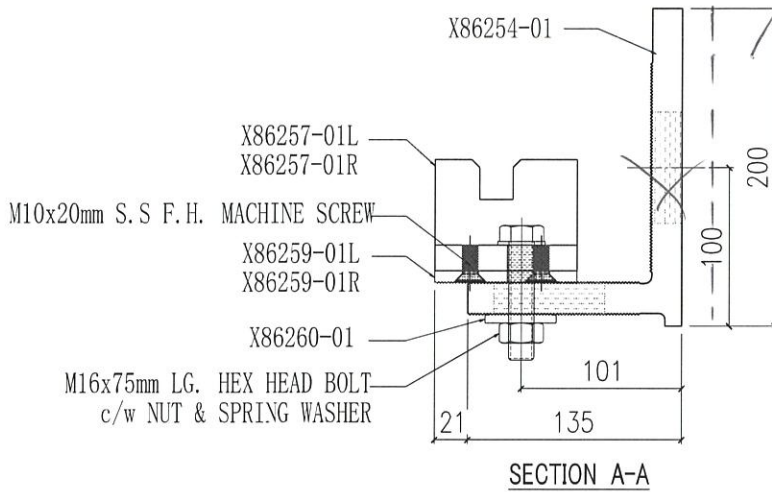
 美特鋁質有限公司 MIDI Aluminium Fabricator Ltd.				工程號 J858 地盘 康城11期	類別 制圖 W. E. X	物料號 - 2022-06-14 圖號 BK-04		
修改 - 日期 -	採用工廠 材料颜色 -	地盘 ✓ 材料 -	图纸名称 墙身码组装图		復核 - 批准 -	數量 3999 單件重量 - (KG)		



X86260-01	2
X86259-01R	1
X86259-01L	1
X86257-01R	1
X86257-01L	1
X86254-04	1
编号	数量

標準直位
1/2吋

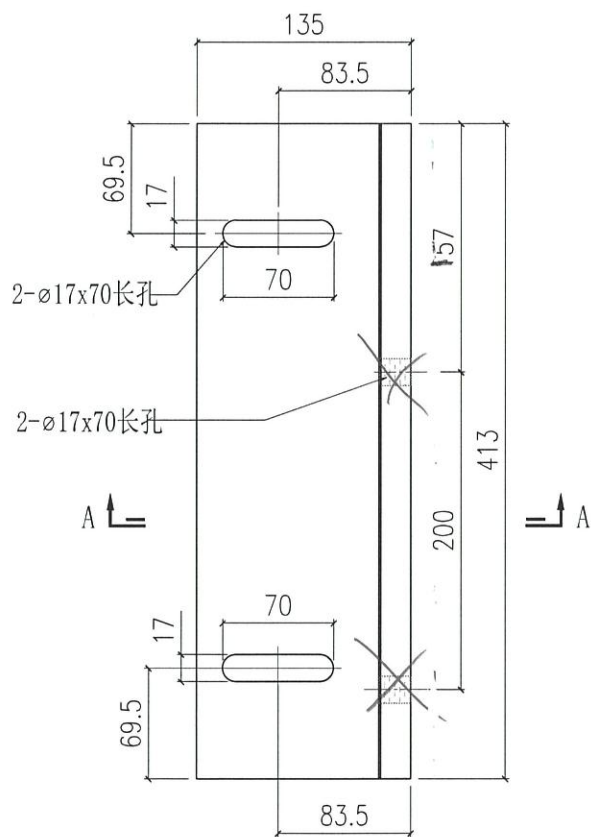
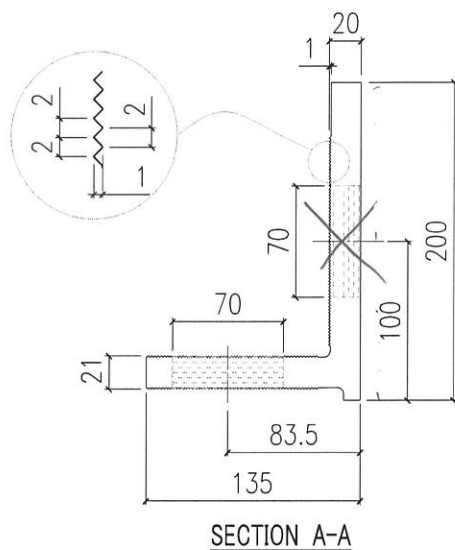
 美特鋁質有限公司 MIDI Aluminium Fabricator Ltd.				工程號	J858	類別		物料號	-
				地盘	康城11期	制圖	W. E. X	2022-06-14	圖號 BK-05
修改	-	-	-	採用工廠	地盘 ✓	图纸名称	墙身码组装图	復核	-
日期	-	-	-	材料颜色	-	材料	-	批准	-
								數量	102
								單件重量	- (KG)



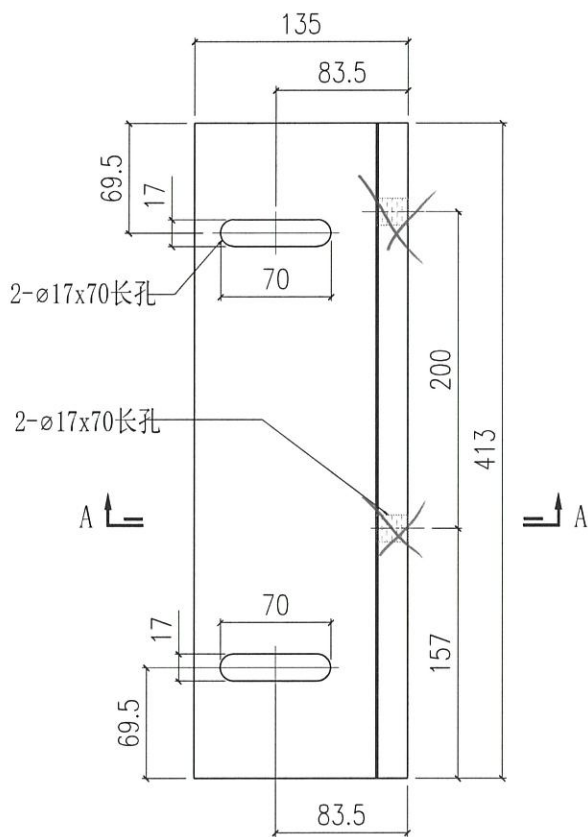
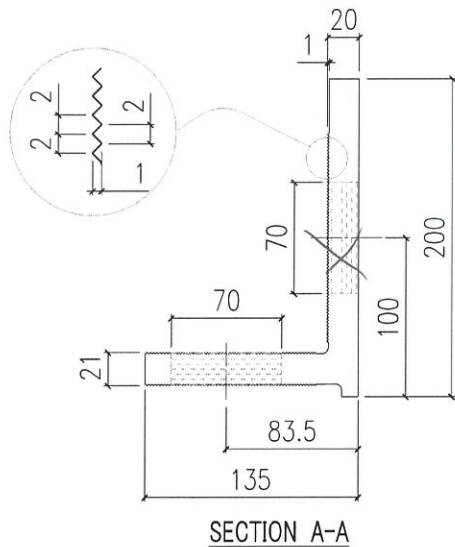
X86260-01	2
X86259-01R	1
X86259-01L	1
X86257-01R	1
X86257-01L	1
X86254-05	1
编号	数量

T2A, T3A
 浴室位用
 B 單位

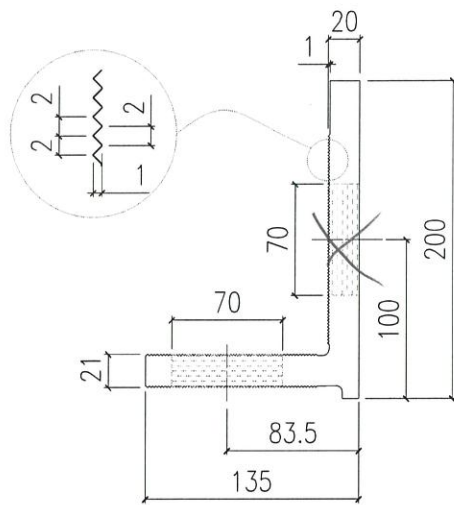
 美特鋁質有限公司 MIDI Aluminium Fabricator Ltd.				工程號	J858	類別		物料號	-
修改	-	-	-	採用工廠	✓	地盤	-	圖號	X86254-01L
日期	-	-	-	材料顏色	CHROMATE	图纸名称	铝固定码加工图	數量	197
				材料	X86254	復核	-	單件重量	- (KG)
						批准	-		



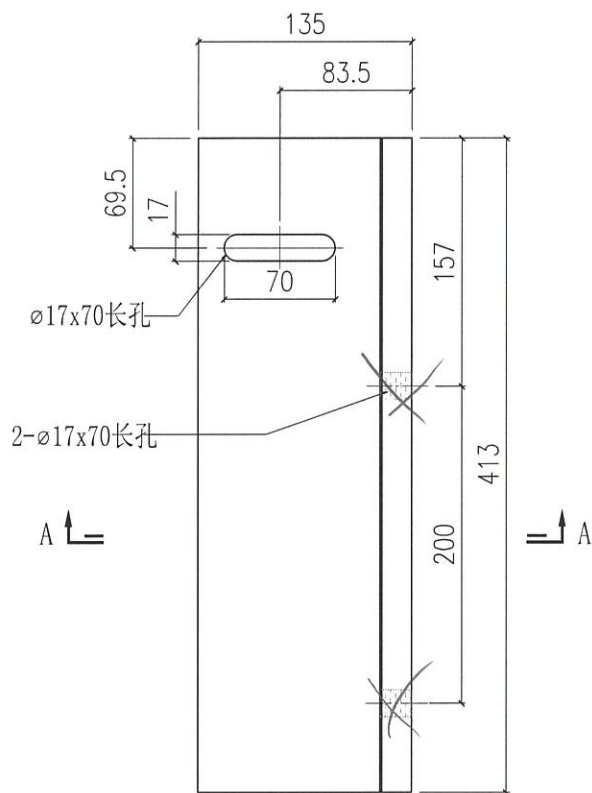
 美特鋁質有限公司 MIDI Aluminium Fabricator Ltd.				工程號	J858	類別		物料號	-		
				地盘	康城11期	制圖	W. E. X	2022-06-14	圖號	X86254-01R	
修改	-	-	-	採用工廠	✓	地盤	-	圖紙名稱	铝固定码加工图	復核	-
日期	-	-	-	材料颜色	CHROMATE	材料	X86254	批准	-	數量	298
									單件重量	- (KG)	



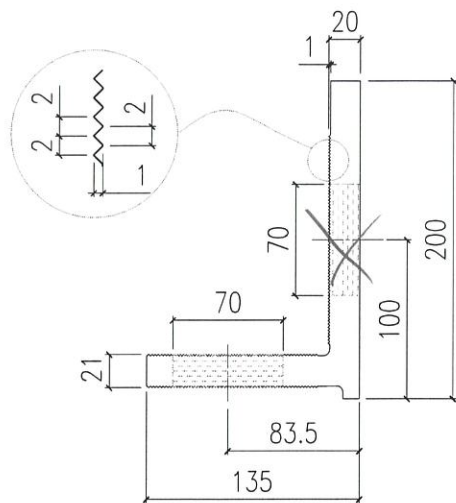
 美特鋁質有限公司 MIDI Aluminium Fabricator Ltd.				工程號	J858	類別		物料號	-					
				地盘	康城11期	制圖	W. E. X	2022-06-14	圖號	X86254-02L				
修改	-	-	-	採用工廠	✓	地盘	-	图纸名称	铝固定码加工图	復核	-	-	數量	197
日期	-	-	-	材料颜色	CHROMATE	材料	X86254	批准	-	-	單件重量	-	(KG)	



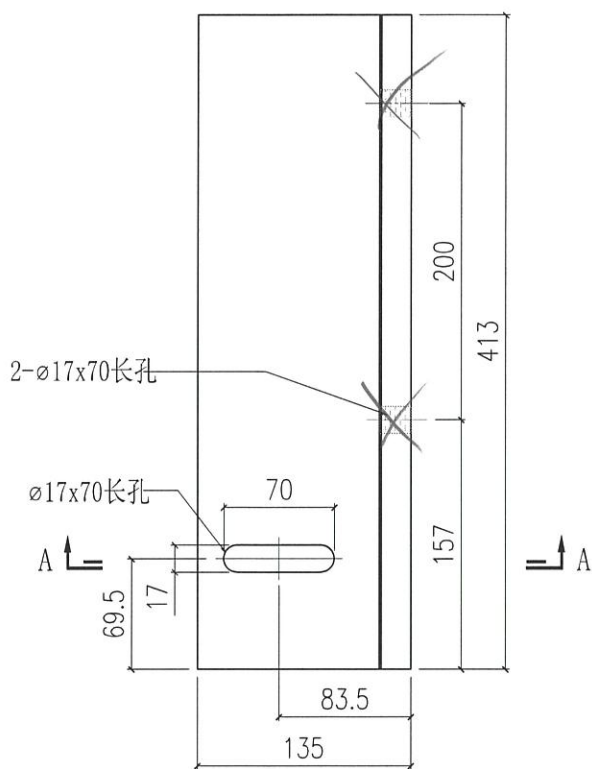
SECTION A-A



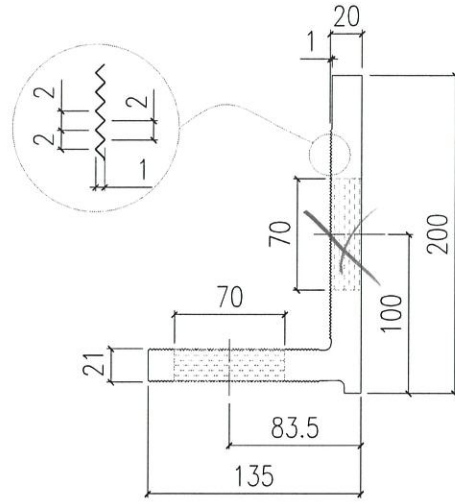
 美特鋁質有限公司 MIDI Aluminium Fabricator Ltd.				工程號	J858	類別		物料號	-					
				地盘	康城11期	制圖	W. E. X	2022-06-14	圖號	X86254-02R				
修改	-	-	-	採用工廠	✓	地盘	-	图纸名称	铝固定码加工图	復核	-	-	數量	298
日期	-	-	-	材料颜色	CHROMATE	材料	X86254	批准	-	-	單件重量	-	(KG)	



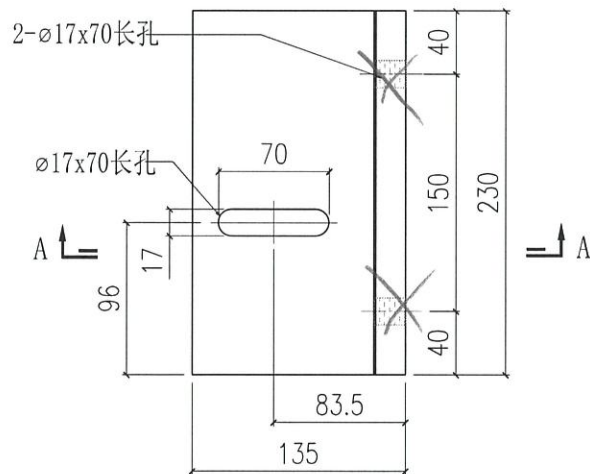
SECTION A-A



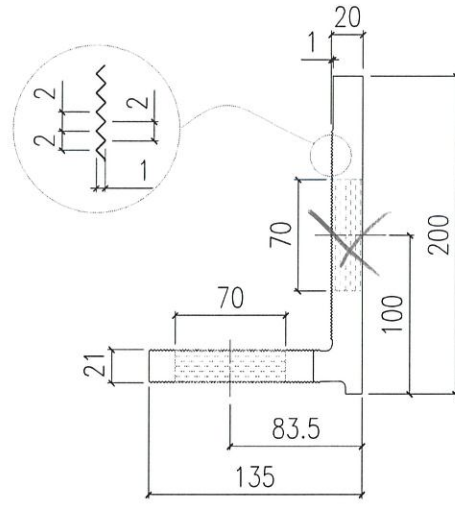
 美特鋁質有限公司 MIDI Aluminium Fabricator Ltd.				工程號	J858	類別		物料號	-					
				地盘	康城11期	制圖	W. E. X	2022-06-14	圖號	X86254-03R				
修改	-	-	-	採用工廠	✓	地盘	-	图纸名称	铝固定码加工图	復核	-	-	數量	1799
日期	-	-	-	材料颜色	CHROMATE	材料	X86254	批准	-	-	單件重量	-	(KG)	



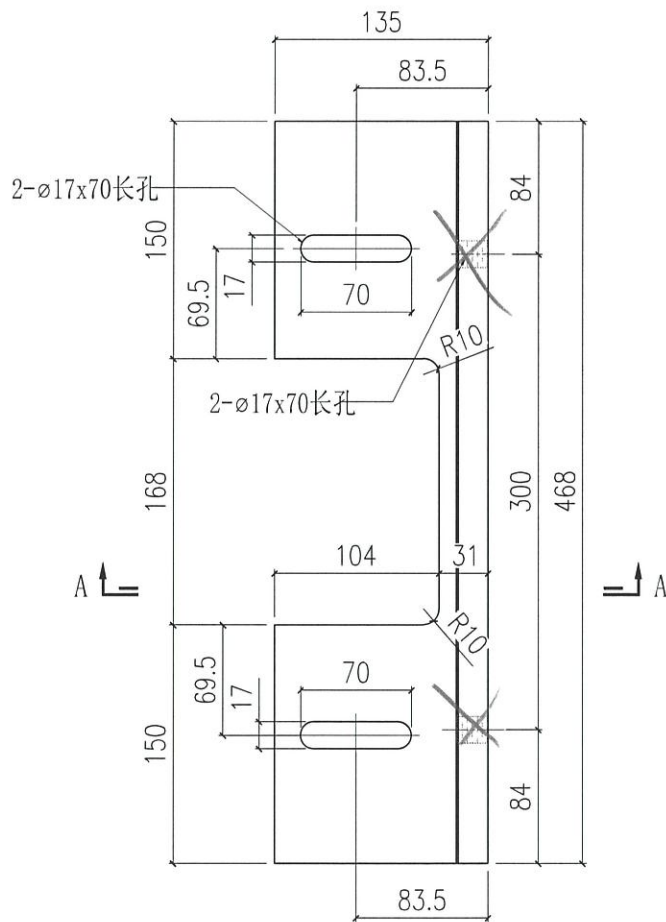
SECTION A-A



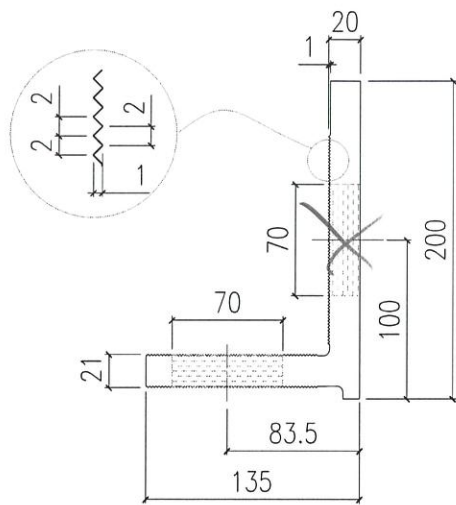
 美特鋁質有限公司 MIDI Aluminium Fabricator Ltd.				工程號	J858	類別		物料號	-					
				地盘	康城11期	制圖	W. E. X	2022-06-14	圖號	X86254-04				
修改	-	-	-	採用工廠	✓	地盤	-	圖紙名稱	鋁固定碼加工圖	復核	-	-	數量	3999
日期	-	-	-	材料顏色	CHROMATE	材料	X86254	批准	-	-	單件重量	-	(KG)	



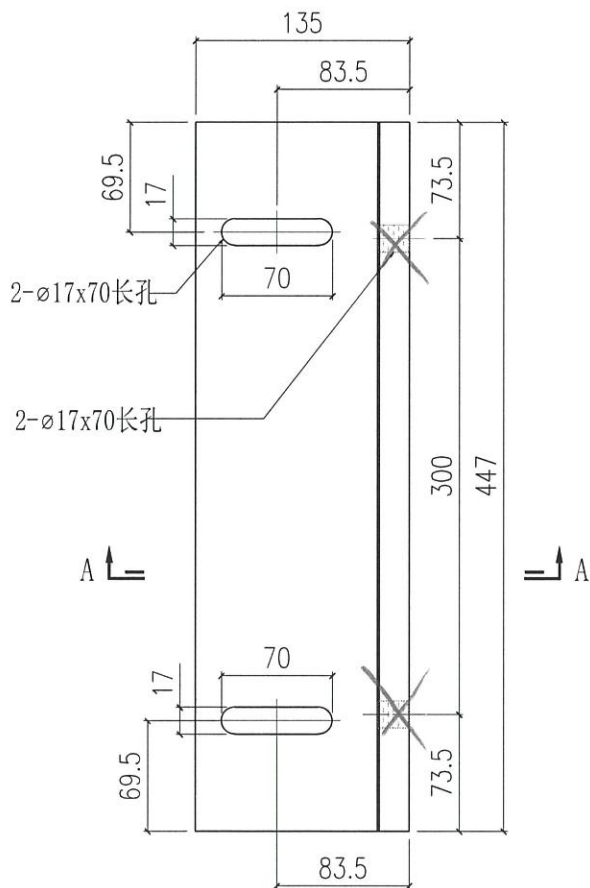
SECTION A-A

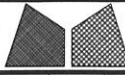


 美特鋁質有限公司 MIDI Aluminium Fabricator Ltd.				工程號	J858	類別		物料號	-					
				地盘	康城11期	制圖	W. E. X	2022-06-14	圖號	X86254-05				
修改	-	-	-	採用工廠	✓	地盘	-	图纸名称	铝固定码加工图	復核	-	-	數量	102
日期	-	-	-	材料颜色	CHROMATE	材料	X86254	批准	-	-	單件重量	-	(KG)	



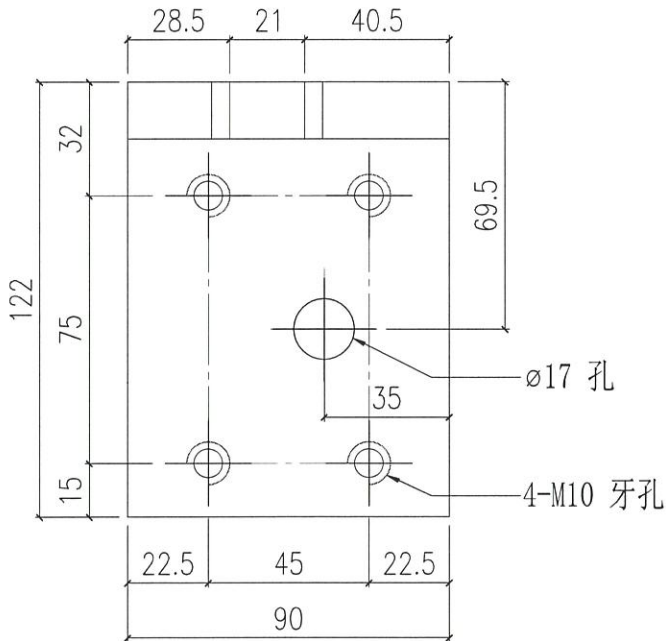
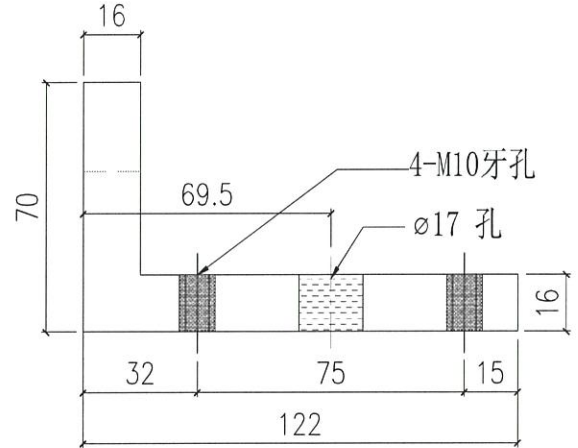
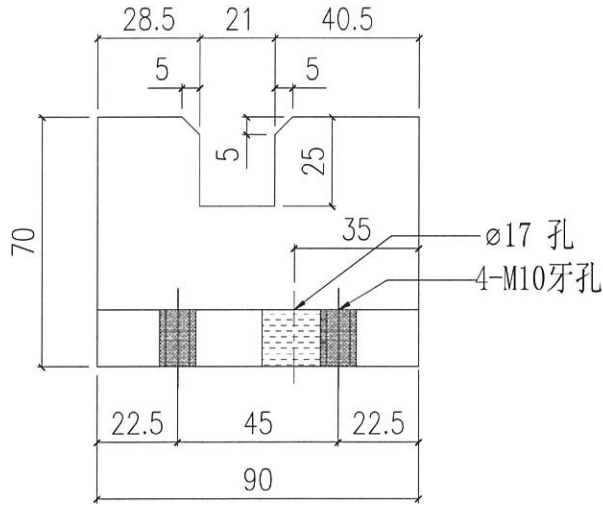
SECTION A-A



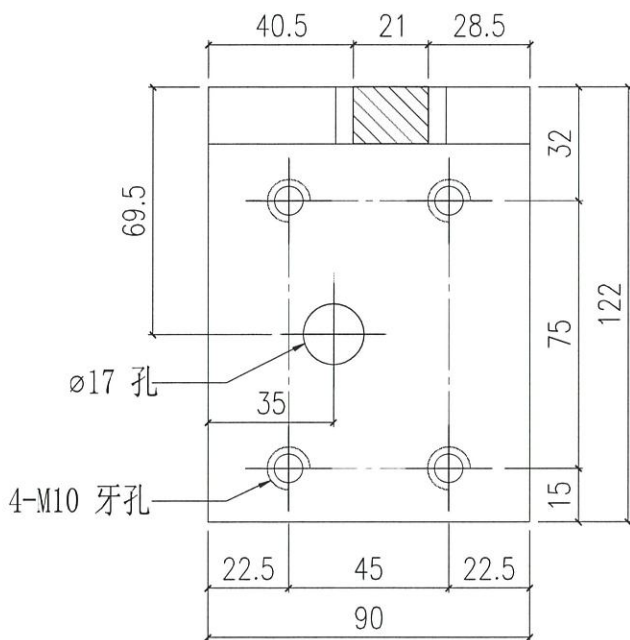
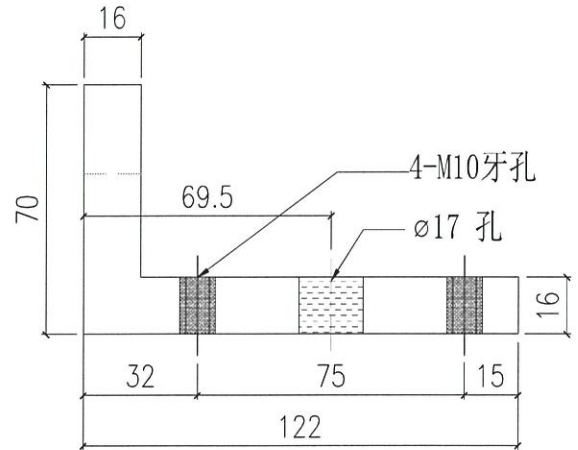
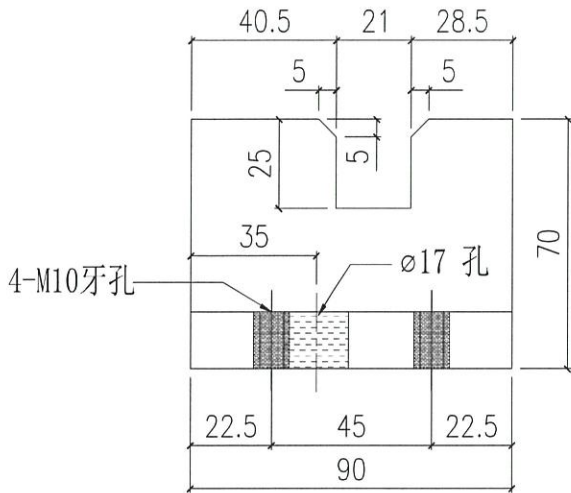


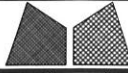
美特鋁質有限公司
MIDI Aluminium Fabricator Ltd.

工程號	J858	類別		物料號	-		
地盘	康城11期	制圖	W. E. X	2022-06-14	圖號	X86257-01L	
修改	-	採用工廠	✓	地盤	-	圖紙名稱	鋁固定碼加工圖
日期	-	材料顏色	CHROMATE	材料	X86257	復核	-
						批准	-
						數量	4793
						單件重量	- (KG)



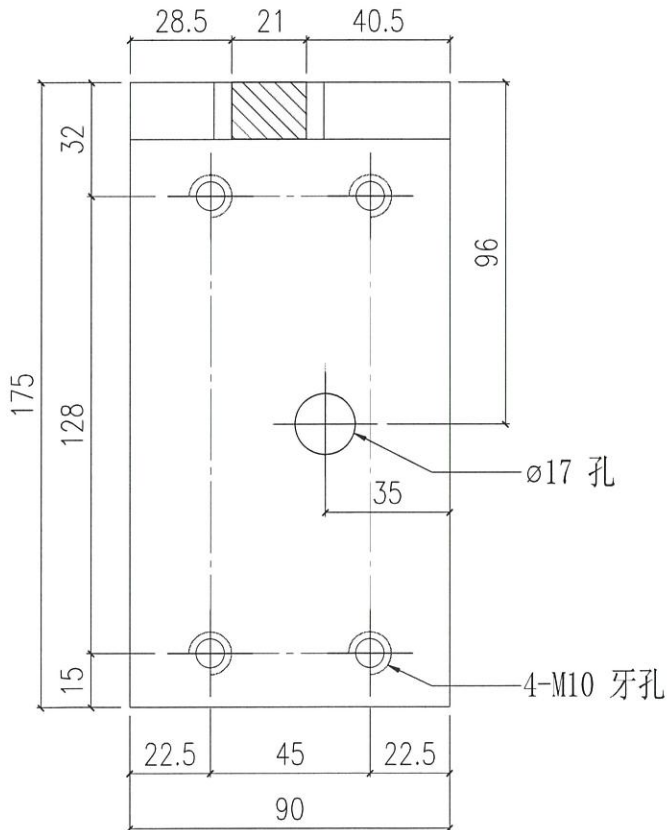
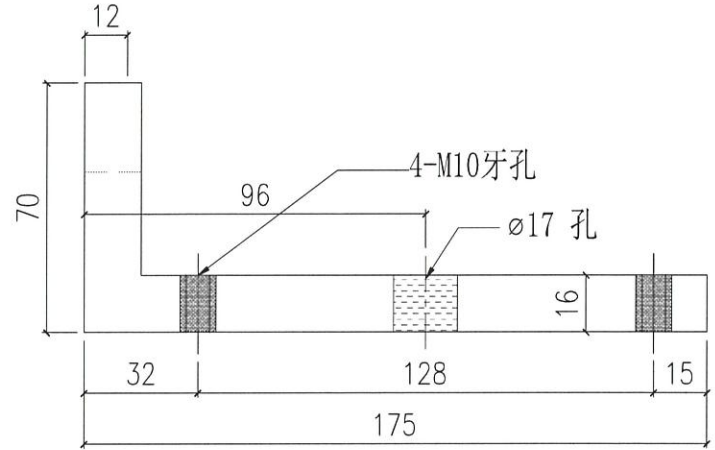
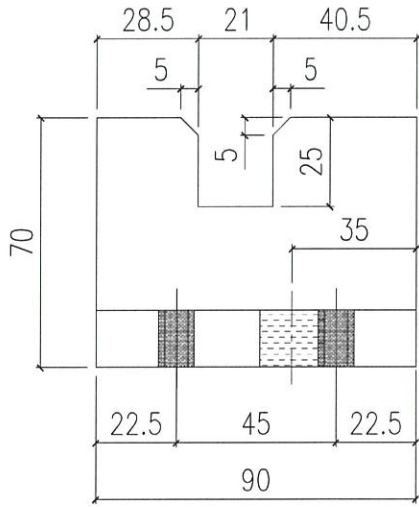
 美特鋁質有限公司 MIDI Aluminium Fabricator Ltd.				工程號	J858	類別		物料號	-					
				地盘	康城11期	制圖	W. E. X	2022-06-14	圖號	X86257-01R				
修改	-	-	-	採用工廠	✓	地盤	-	图纸名称	铝固定码加工图	復核	-	-	數量	4894
日期	-	-	-	材料颜色	CHROMATE	材料	X86257	批准	-	-	單件重量	-	(KG)	

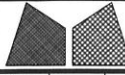




美特鋁質有限公司
MIDI Aluminium Fabricator Ltd.

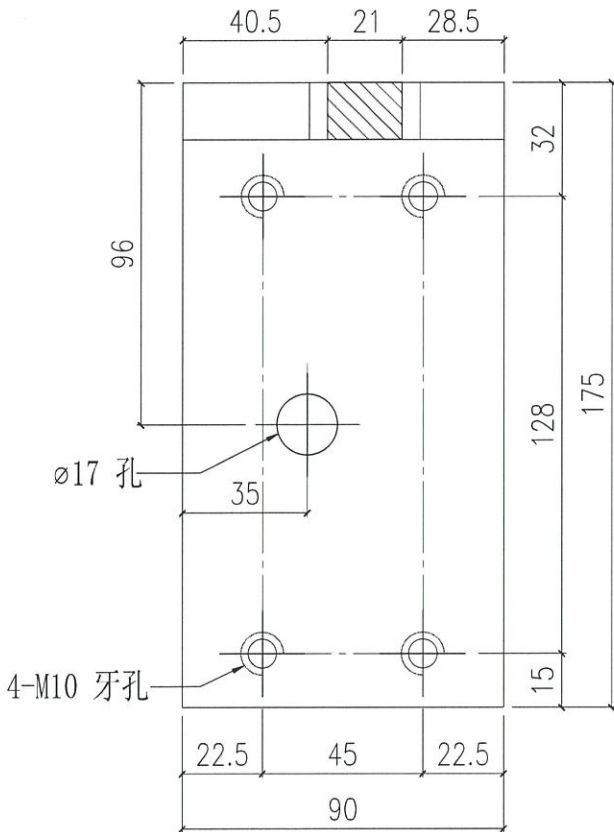
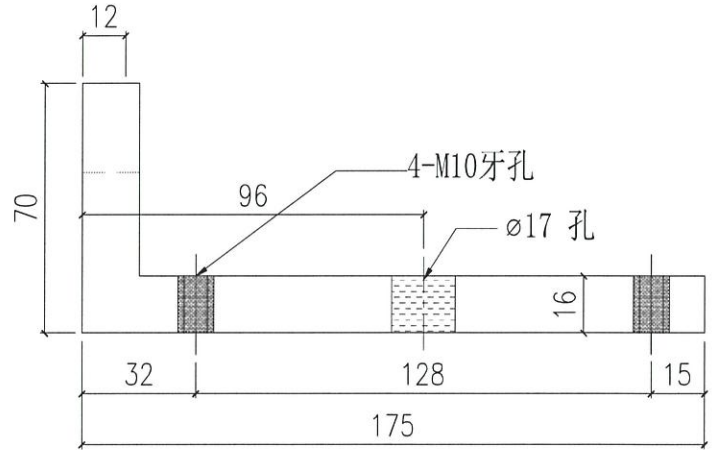
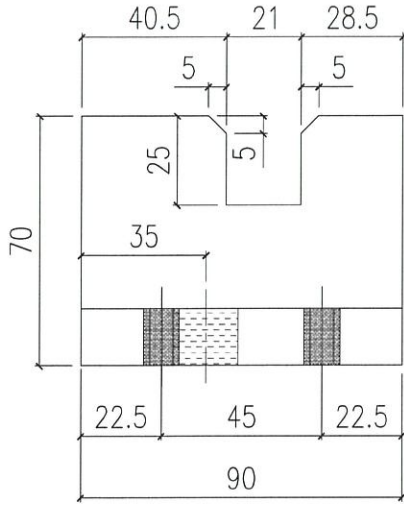
工程號	J858	類別		物料號	-		
地盘	康城11期	制圖	W. E. X	2022-06-14	圖號	X86266-01L	
修改	-	採用工廠	✓	地盤	-	圖紙名稱	铝固定码加工图
日期	-	材料颜色	CHROMATE	材料	X86266	復核	-
						批准	-
						數量	1900
						單件重量	- (KG)



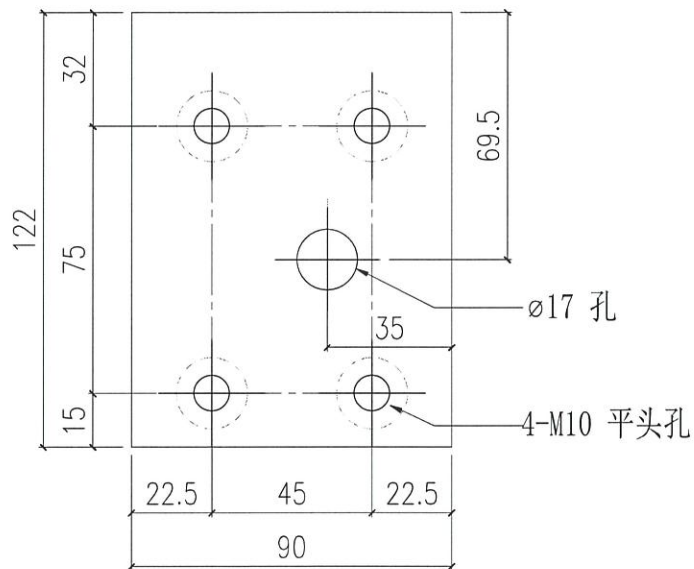
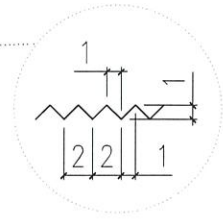
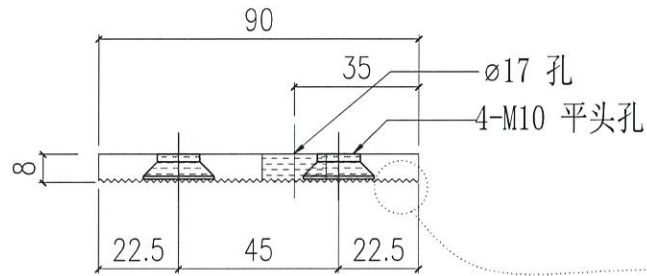


美特鋁質有限公司
MIDI Aluminium Fabricator Ltd.

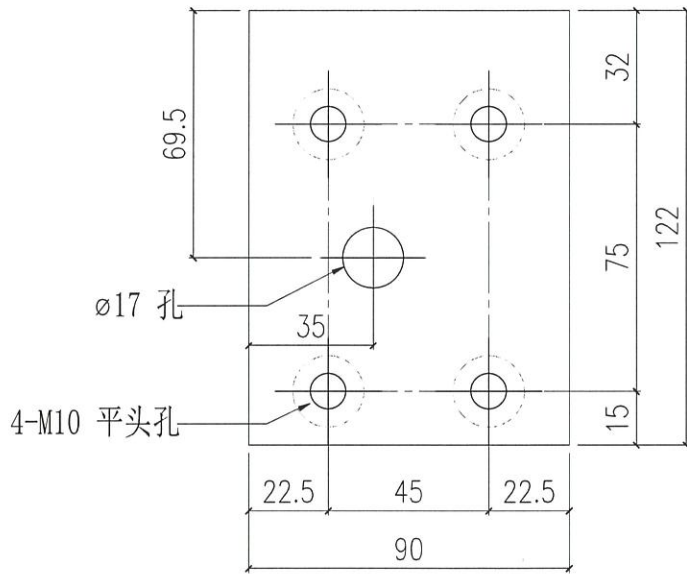
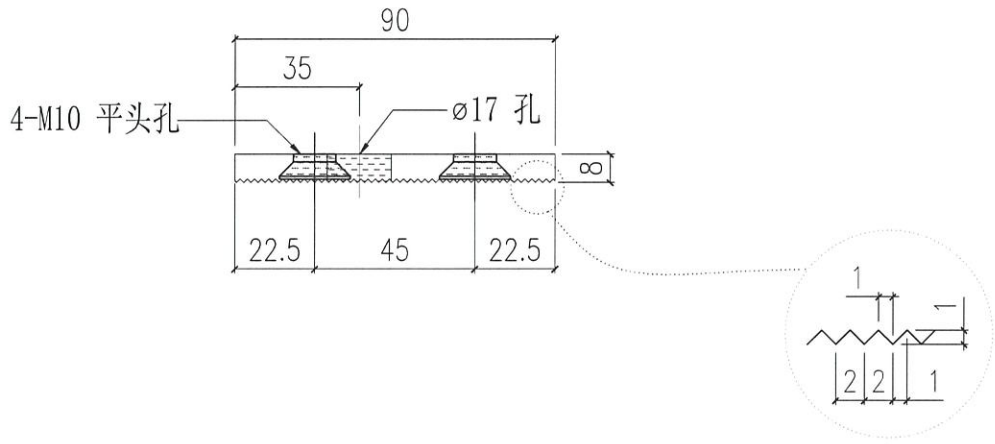
工程號	J858	類別		物料號	-		
地盘	康城11期	制圖	W. E. X	2022-06-14	圖號	X86266-01R	
修改	-	採用工廠	✓	地盤	-	圖紙名稱	铝固定码加工图
日期	-	材料颜色	CHROMATE	材料	X86266	復核	-
						批准	-
						數量	1799
						單件重量	- (KG)

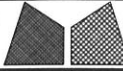


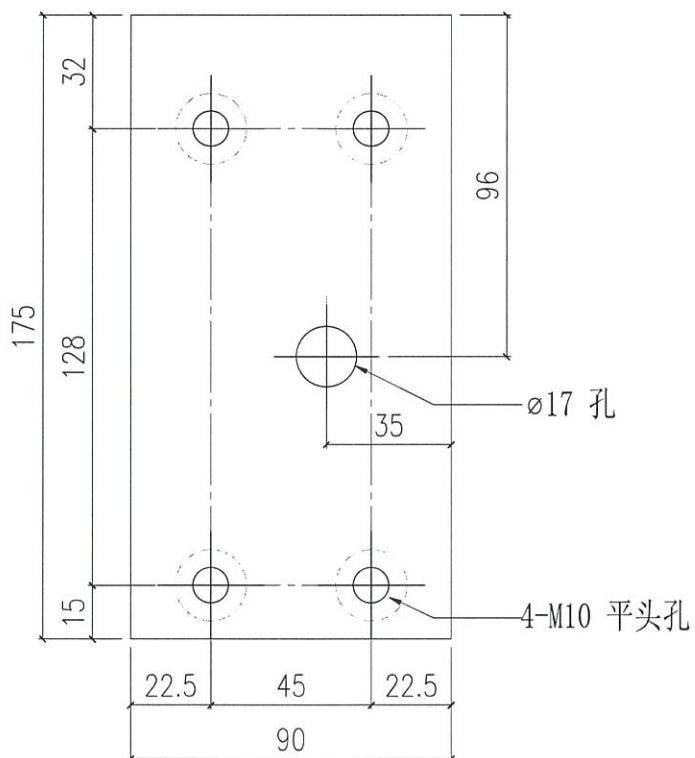
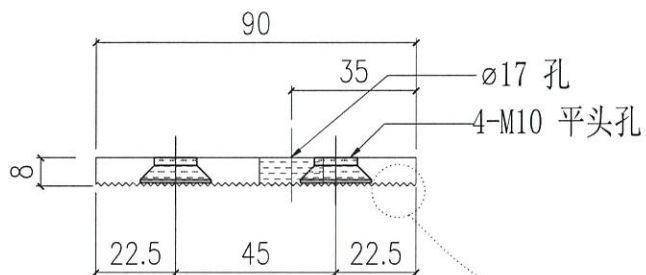
 美特鋁質有限公司 MIDI Aluminium Fabricator Ltd.				工程號	J858	類別		物料號	-					
				地盘	康城11期	制圖	W. E. X	2022-06-14	圖號	X86259-01L				
修改	-	-	-	採用工廠	✓	地盤	-	圖紙名稱	铝介子加工图	復核	-	-	數量	4793
日期	-	-	-	材料颜色	CHROMATE	材料	X86259	批准	-	-	單件重量	-	(KG)	



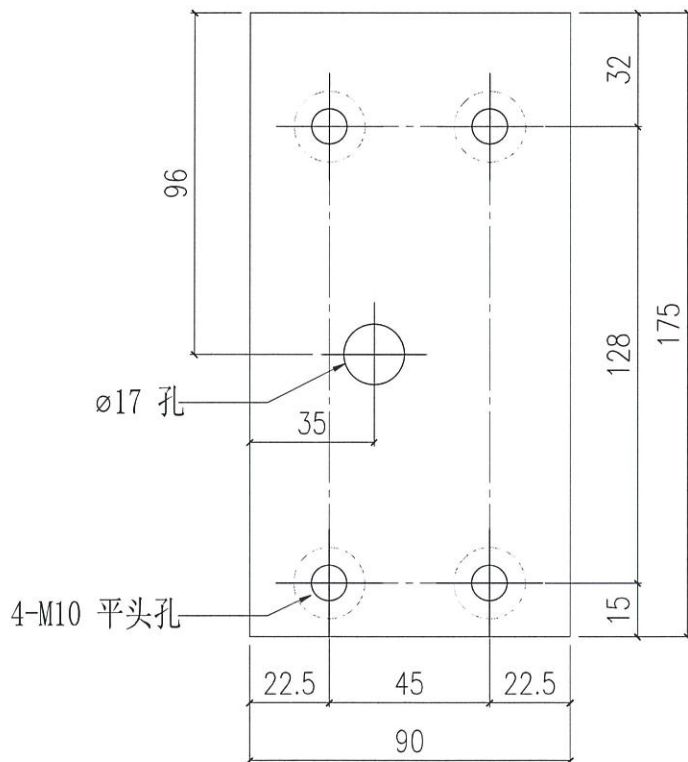
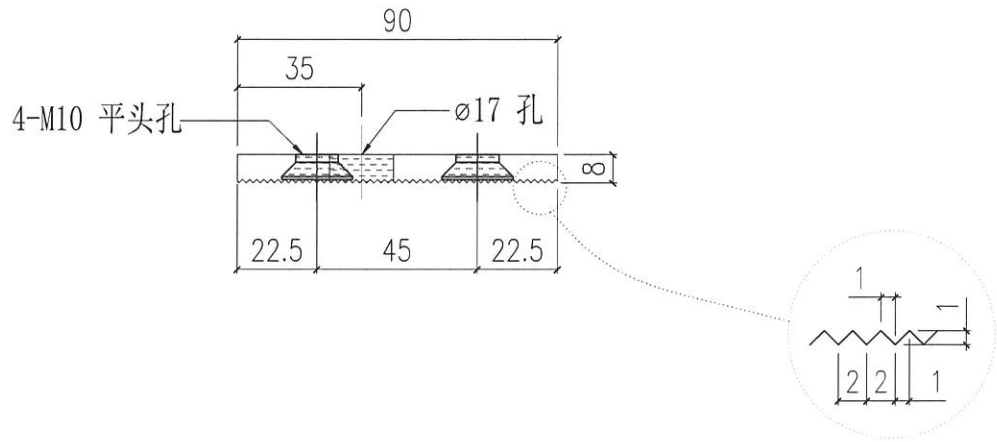
 美特鋁質有限公司 MIDI Aluminium Fabricator Ltd.				工程號	J858	類別		物料號	-	
				地盤	康城11期	制圖	W. E. X	2022-06-14	圖號	X86259-01R
修改	-	-	-	採用工廠	✓ 地盤	-	-	-	數量	4894
日期	-	-	-	材料顏色	CHROMATE	圖紙名稱	鋁介子加工圖	復核	-	-
				材料	X86259	批准	-	-	單件重量	- (KG)



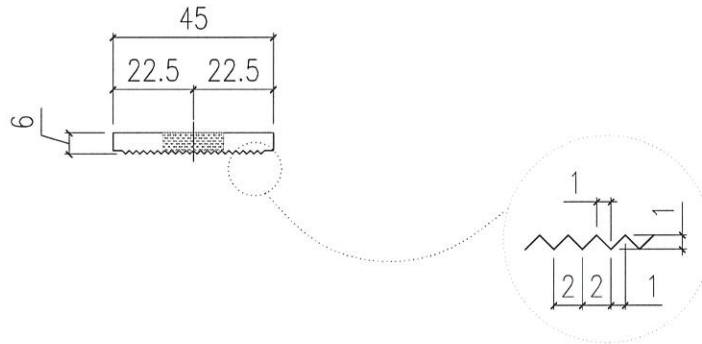
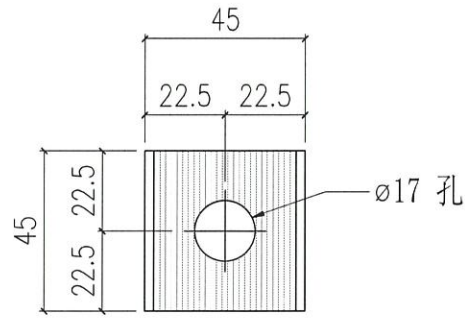
 美特鋁質有限公司 MIDI Aluminium Fabricator Ltd.				工程號	J858	類別		物料號	-	
				地盘	康城11期	制圖	W. E. X	2022-06-14	圖號	X86259-02L
修改	-	-	-	採用工廠	✓ 地盘	-	-	-	數量	1900
日期	-	-	-	材料颜色	CHROMATE	图纸名称	铝介子加工图	復核	-	-
				材料	X86259	批准	-	-	單件重量	- (KG)



 美特鋁質有限公司 MIDI Aluminium Fabricator Ltd.				工程號	J858	類別		物料號	-		
				地盘	康城11期	制圖	W. E. X	2022-06-14	圖號	X86259-02R	
修改	-	-	-	採用工廠	✓	地盤	-	圖紙名稱	铝介子加工图	復核	-
日期	-	-	-	材料颜色	CHROMATE	材料	X86259	批准	-	單件重量	- (KG)

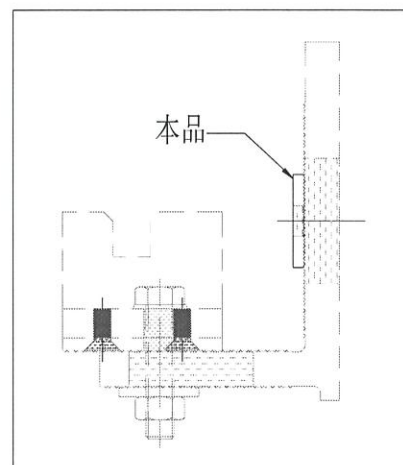
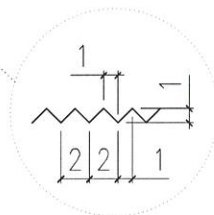
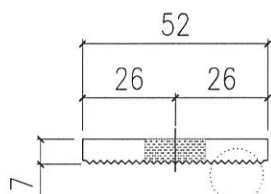
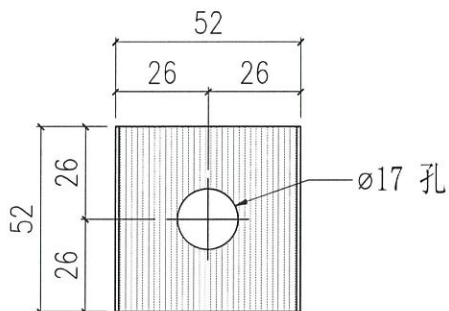


 美特鋁質有限公司 MIDI Aluminium Fabricator Ltd.				工程號	J858	類別		物料號	-
修改 - - - 採用工廠 <input checked="" type="checkbox"/> 地盤				地盤	康城11期	制圖	W. E. X	2022-06-14	圖號 X86260-01
日期 - - - 材料顏色 CHROMATE				图纸名称	铝介子加工图	復核	-	-	數量 13600
				材料	X86260	批准	-	-	單件重量 - (KG)



 美特鋁質有限公司 MIDI Aluminium Fabricator Ltd.				工程號	J858	類別		物料號	-	
				地盘	康城11期	制圖	W. E. X	2022-06-14	圖號	X86261-01
修改	-	-	-	採用工廠	地盤	✓	图纸名称	铝介子加工图	復核	-
日期	-	-	-	材料颜色	CHROMATE		材料	X86261	批准	-
									數量	17800
									單件重量	- (KG)

和墙身码一起出地盘



B.D. REF :

CLIENT : 信和置業有限公司
Sino Land Company Limited

ARCHITECT : Ronald Lu & Partners
Ronald Lu & Partners (HK) Ltd.
呂志輝建築師事務所 (香港) 有限公司

MAIN CONTRACTOR : Gammon

STRUCTURAL ENGINEER : AECOM

FAÇADE CONSULTANT : AECOM

NOTE :
1. ALL DIMENSIONS ARE IN METERS.
2. ALL DIMENSIONS ARE VIEWED FROM OUTSIDE.
3. ALL DIMENSIONS TO BE CHECKED ON SITE BEFORE FABRICATION.

LEGEND :
① DETAIL MARK NO.
② REFER SHEET NO.

1. F.F.L. --- FINISHED FLOOR LEVEL
2. S.F.L. --- STRUCTURAL FLOOR LEVEL
3. --- REVERSED DETAIL

NO.	DESC.	REVISED	BY

JOB NO. : J-858

PROJECT : PROPOSED RESIDENTIAL DEVELOPMENT
AT TOWER 709P, PHASE T1, LOMAS PARK
TSEUNG KWAN O, N.T.

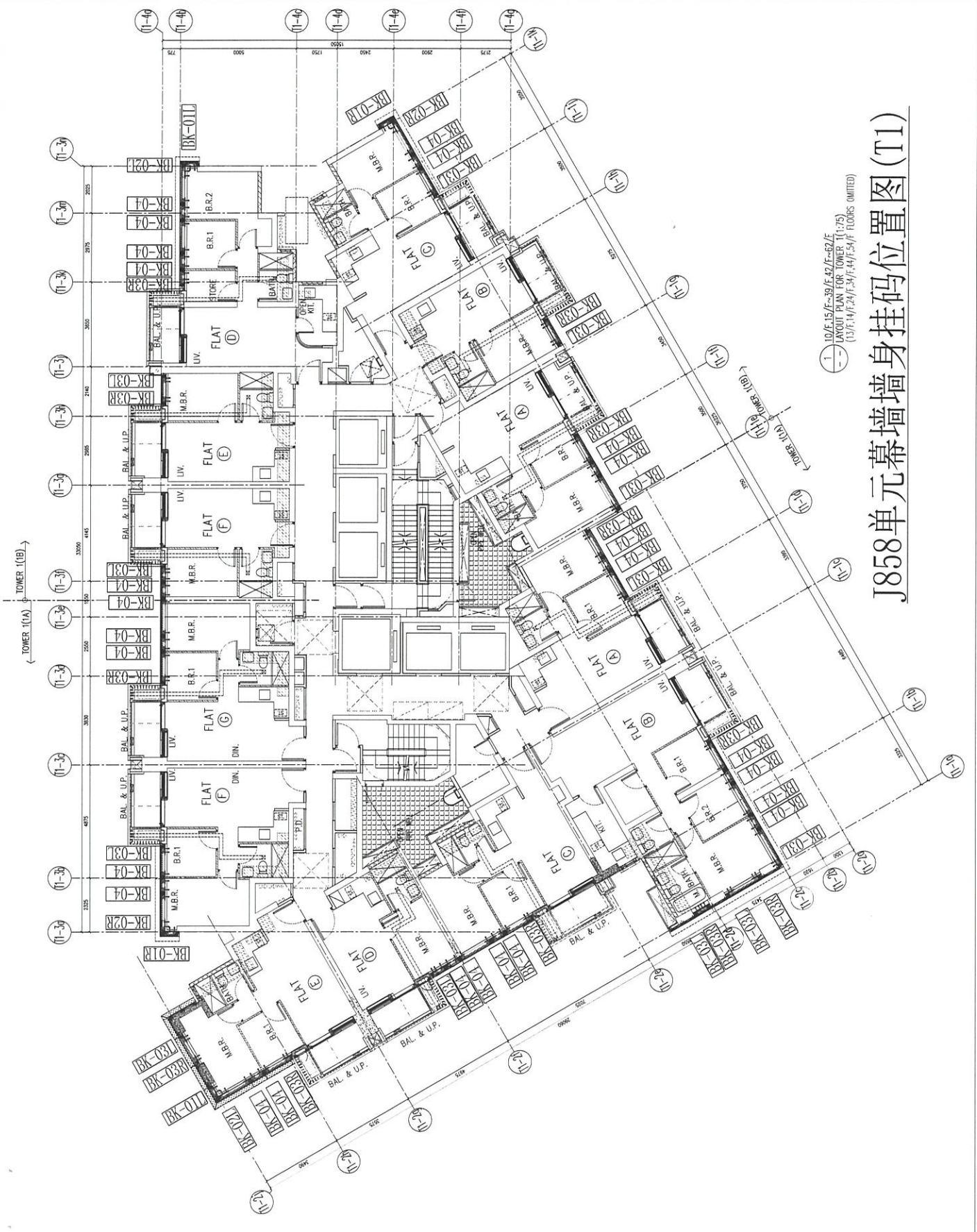
TITLE : TYPICAL FLOOR PLAN
AT TOWER 1

DATE : 14-Jun-22 SCALE : 1/75(A1)

DRAWN BY : KY CHECKED BY : YB

UNITED STATES OF AMERICA
MIDI ARCHITECTURE ASSOCIATES, INC.
Units 6-8, Sunny Industrial Centre, 1/F
610 Cheung Kwo Ling Road, Kowloon
TEL: 246211-4 Fax: (852) 2727666

DWG NO. : JB58-CW-BR-101 REV. : -



① 10/F, 15/F, 39/F, 42/F, 62/F
LAYOUT PLAN FOR TOWER 1 (1/75)
(13/F, 14/F, 24/F, 34/F, 44/F, 54/F FLOORS OMITTED)

J858单元幕墙墙身挂码位置图(T1)

B.D. REF :

CLIENT : 信和置業有限公司
Sino Land Company Limited

ARCHITECT : Ronald Lu & Partners
Ronald Lu & Partners (HK) Ltd.
呂志文建築師事務所 (香港) 有限公司

MAIN CONTRACTOR :

STRUCTURAL ENGINEER : Gammon
AECOM
TRACOE CONSULTING: **AECOM**

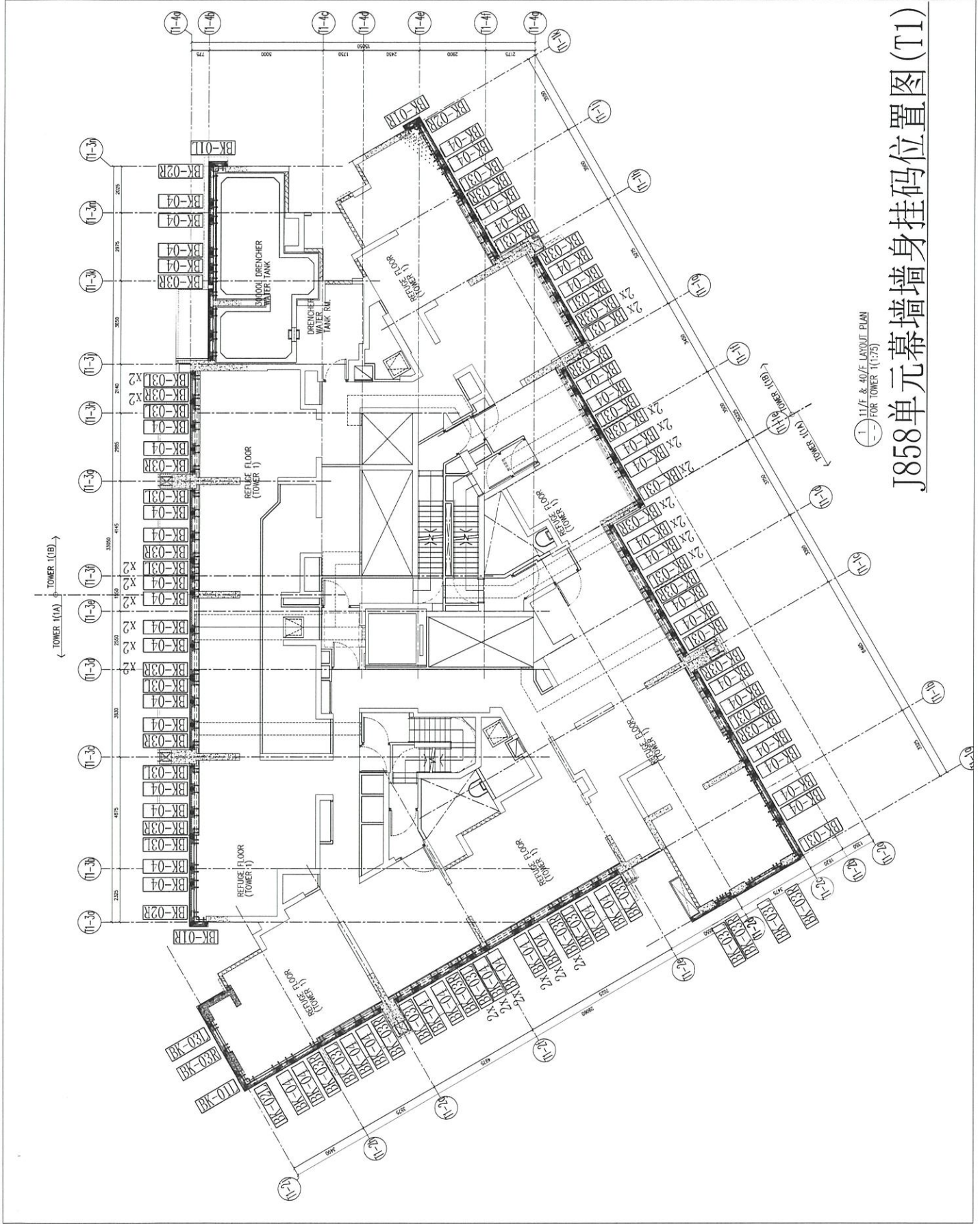
NOTE :
1. ALL DIMENSIONS ARE IN METRE.
2. ALL ELEVATIONS ARE VIEWED FROM OUTSIDE.
3. ALL DIMENSIONS TO BE VERIFIED ON SITE BEFORE FABRICATION.

LEGEND :
① --- DETAIL MARK NO.
② --- REFER SHEET NO.
1. F.F.L. --- FINISHED FLOOR LEVEL
2. S.F.L. --- STRUCTURAL FLOOR LEVEL
3. (R) --- REVERSED DETAIL

JOB NO. : J-858
PROJECT : PROPOSED RESIDENTIAL DEVELOPMENT
AT TOWER 709P, PHASE T1, LOMAS PARK
TSEUNG KWAN O, N.T.

TITLE : 11/F & 40/F REFUGE FLOOR PLAN
AT TOWER 1

DATE : 14-JUN-22 SCALE : 1:75(A1)
DRAWN BY : KY CHECKED BY : YB
MIDI Architecture Associates Ltd.
Units 6-8, Sunny Industrial Centre, 1/F
610 Che Kwo Ling Road, Kowloon
Tel: 246211-4 Fax: (852) 2727666
DWG NO. : JB59-CW-BP-102 REV. : -



1-11/F & 40/F LAYOUT PLAN
FOR TOWER 1(1:75)

B.O. REF :

CLIENT : 怡和置業有限公司
Sino Land Company Limited

ARCHITECT : ronald lu & partners
Ronald Lu & Partners (HK) Ltd.
呂志祥建築師事務所 (香港) 有限公司

MAIN CONTRACTOR : Gammon

STRUCTURAL ENGINEER : AECOM
FACADE CONSULTANT : AECOM

NOTE :
1. ALL DIMENSIONS ARE IN METRE.
2. ALL ELEVATIONS ARE VIEWED FROM OUTSIDE.
3. ALL DIMENSIONS TO BE VERIFIED ON SITE BEFORE FABRICATION.

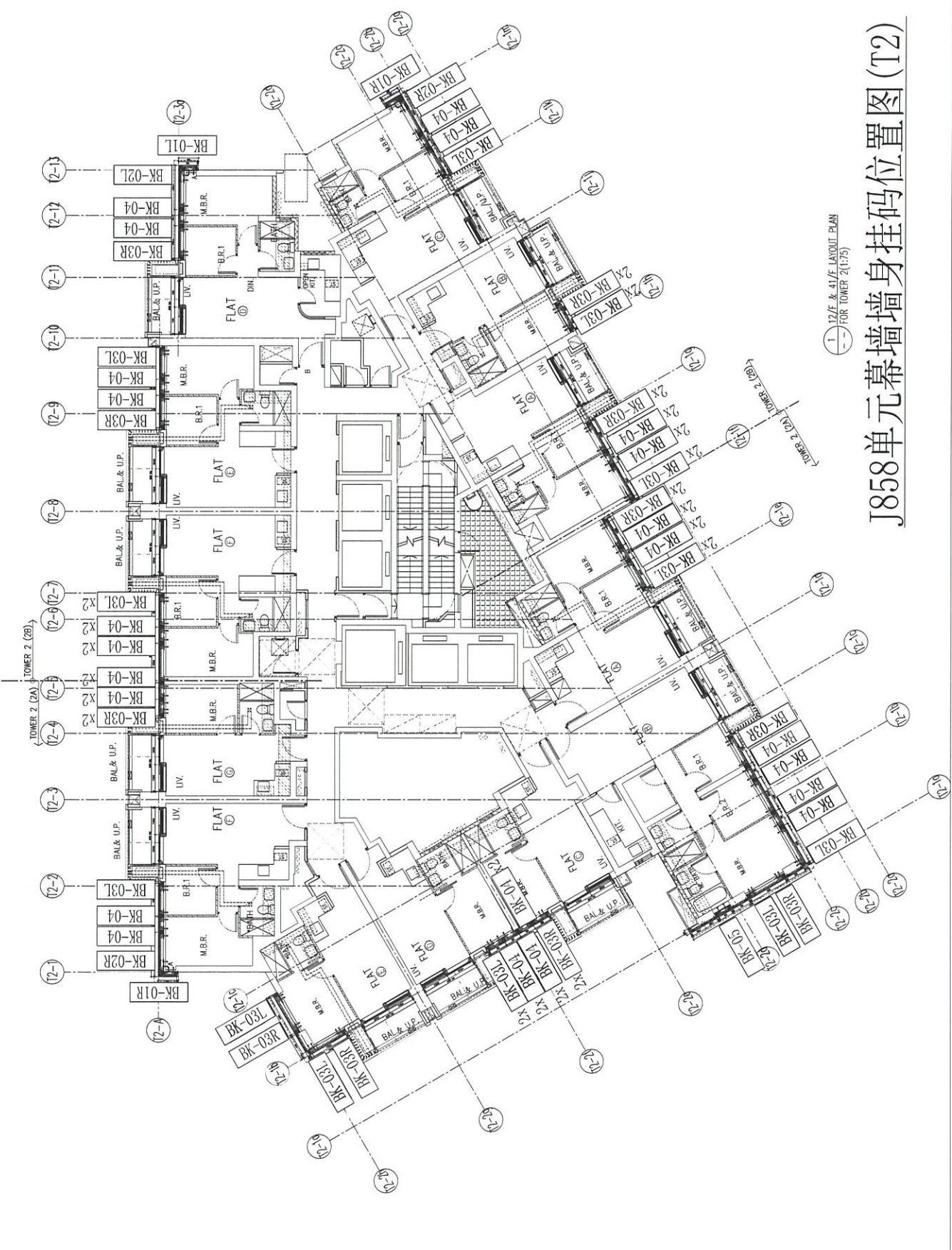
LEGEND :
DETAIL MARK NO.
REFER SHEET NO.
1. F.F.L. --- FINISHED FLOOR LEVEL
2. S.F.L. --- STRUCTURAL FLOOR LEVEL
3. --- REVERSED DETAIL

JOB NO. : J-858
PROJECT : PROPOSED RESIDENTIAL DEVELOPMENT
AT TKOIL 70MP, PHASE 11, LOHAS PARK
TSEUNG WAN W. N.T.

TITLE : 12/F & 41/F FLOOR PLAN
AT TOWER 2

DATE : 14-JUN-22 SCALE : 1:75(A1)
DRAWN BY : KY CHECKED BY : YB

美特銘有限公司
MTDI ARCHITECTURAL ENGINEERS LTD.
Units 6-8, Sunny Industrial Centre, 1/F
610 Che Kwo Ling Road, Kowloon
TEL: 24621144 Fax: (852) 2727666
UMF NO. : J858-CW-BP-203 REV. : -



J858单元幕墙墙身挂码位置图(T2)

B.D. REF :

CLIENT :

怡和置業有限公司
Sino Land Company Limited

ARCHITECT :

ronald lu & partners
Ronald Lu & Partners (HK) Ltd.
呂志祥建築師事務所 (香港) 有限公司

MAIN CONTRACTOR :

Gammon

STRUCTURAL ENGINEER :

AECOM

TACQUE CONSULTING :

AECOM

NOTE :

- 1. ALL DIMENSIONS ARE IN METRE.
- 2. ALL ELEVATIONS ARE VIEWED FROM OUTSIDE.
- 3. ALL DIMENSIONS TO BE VERIFIED ON SITE BEFORE FABRICATION.

LEGEND :

- (A) --- DETAIL MARK NO.
- (B) --- REFER SHEET NO.
- 1. F.F.L. --- FINISHED FLOOR LEVEL
- 2. S.F.L. --- STRUCTURAL FLOOR LEVEL
- 3. (R) --- REVERSED DETAIL.

NO.	REV.	REASON	BY

JOB NO. : J-858

PROJECT :

PROPOSED RESIDENTIAL DEVELOPMENT
AT TAOI TONG PHASE 11, LOMAS PARK
TSEUNG KWAN O, N.T.

TITLE :

ROOF FLOOR PLAN
AT TOWER 2

DATE : 14-JUN-22

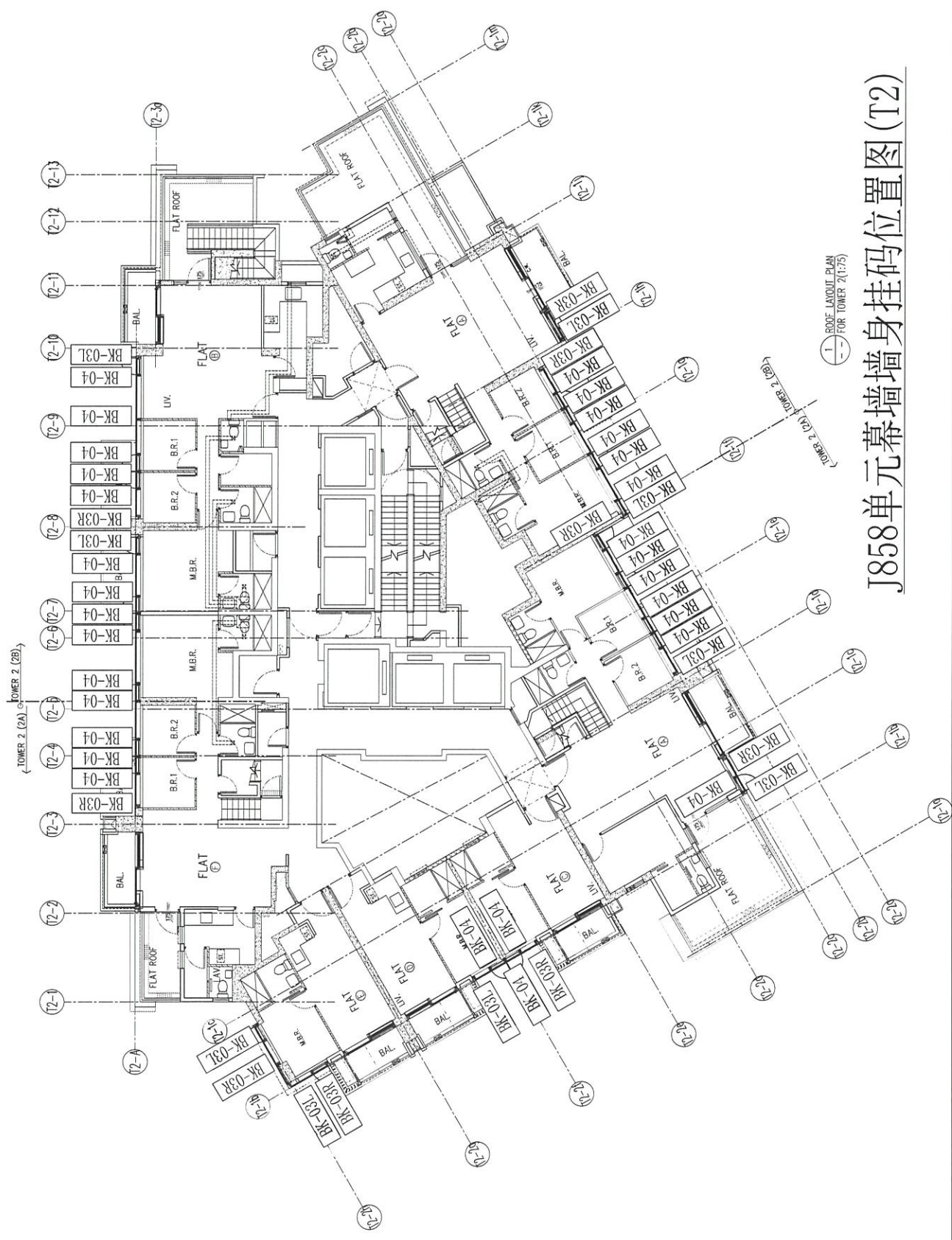
SCALE : 1:75(A1)

CHECKED BY : YB

DOWN BY : KY

J858单元幕墙墙身挂码位置图(T2)

1. ROOF LAYOUT PLAN
FOR TOWER 2(1:75)



B.O. REF :

CLIENT : 世和置業有限公司
Sino Land Company Limited

ARCHITECT : Ronald Lu & Partners
Ronald Lu & Partners (HK) Ltd.
呂志祥建築師事務所 (香港) 有限公司

MAIN CONTRACTOR :

STRUCTURAL ENGINEER : **Gammon**

FAÇADE CONSULTANT : **AECOM**

AECOM

NOTE :

1. ALL DIMENSIONS ARE IN mm.
2. ALL ELEVATIONS ARE VIEWED FROM OUTSIDE.
3. ALL DIMENSIONS TO BE VERIFIED ON SITE BEFORE FABRICATION.

LEGEND :

- (A) ACTUAL MARK NO.
- (B) REFER SHEET NO.
- 1. F.F.L. --- FINISHED FLOOR LEVEL
- 2. S.F.L. --- STRUCTURAL FLOOR LEVEL
- 3. (R) --- REVERSED DETAIL

JOB NO. : J-858

PROJECT : PROPOSED RESIDENTIAL DEVELOPMENT
AT TOWER 700P, PHASE 11, LOHAS PARK
TSEUNG KWAN O, N.T.

TITLE : 12/F & 41/F FLOOR PLAN
AT TOWER 3

DATE : 14-Jun-22 SCALE : 1/75(A1)

DRAWN BY : KY CHECKED BY : YB

美特鋁質有限公司
MIDI Aluminium Fabricators Ltd.
Unit 6-8, Sunny Industrial Centre, 1/F
610 Che Kwo Ling Road, Kowloon
TEL: 2402111-4 Fax: (852) 2727666

DWG NO. : JB58-CW-BP-303 REV. : -



J858单元幕墙墙身挂码位置图(T3)

1 12/F & 41/F LAYOUT PLAN
FOR TOWER 3(1:75)

B.O. REF :

CLIENT :

信和置業有限公司
Sino Land Company Limited

ARCHITECT :

ronald lu & partners
Ronald Lu & Partners (HK) Ltd.
呂志文建築師事務所 (香港) 有限公司

MAIN CONTRACTOR :

Gammon

STRUCTURAL ENGINEER :

AECOM

FAÇADE CONSULTANT :

AECOM

NOTE :

1. ALL DIMENSIONS ARE IN mm.
2. ALL DIMENSIONS ARE VIEWED FROM OUTSIDE.
3. ALL DIMENSIONS TO BE VERIFIED ON SITE BEFORE FABRICATION.

LEGEND :

- (1) DETAIL MARK NO.
- (2) REFER SHEET NO.
- (3) F.F.L. -- FINISHED FLOOR LEVEL
- (4) S.F.L. -- STRUCTURAL FLOOR LEVEL
- (5) -- REVERSED DETAIL

J-858

PROPOSED RESIDENTIAL DEVELOPMENT
AT TKOIL ZORP, PHASE 11, LOMAS PARK
TEUSING KWAN O, N.T.

TITLE :

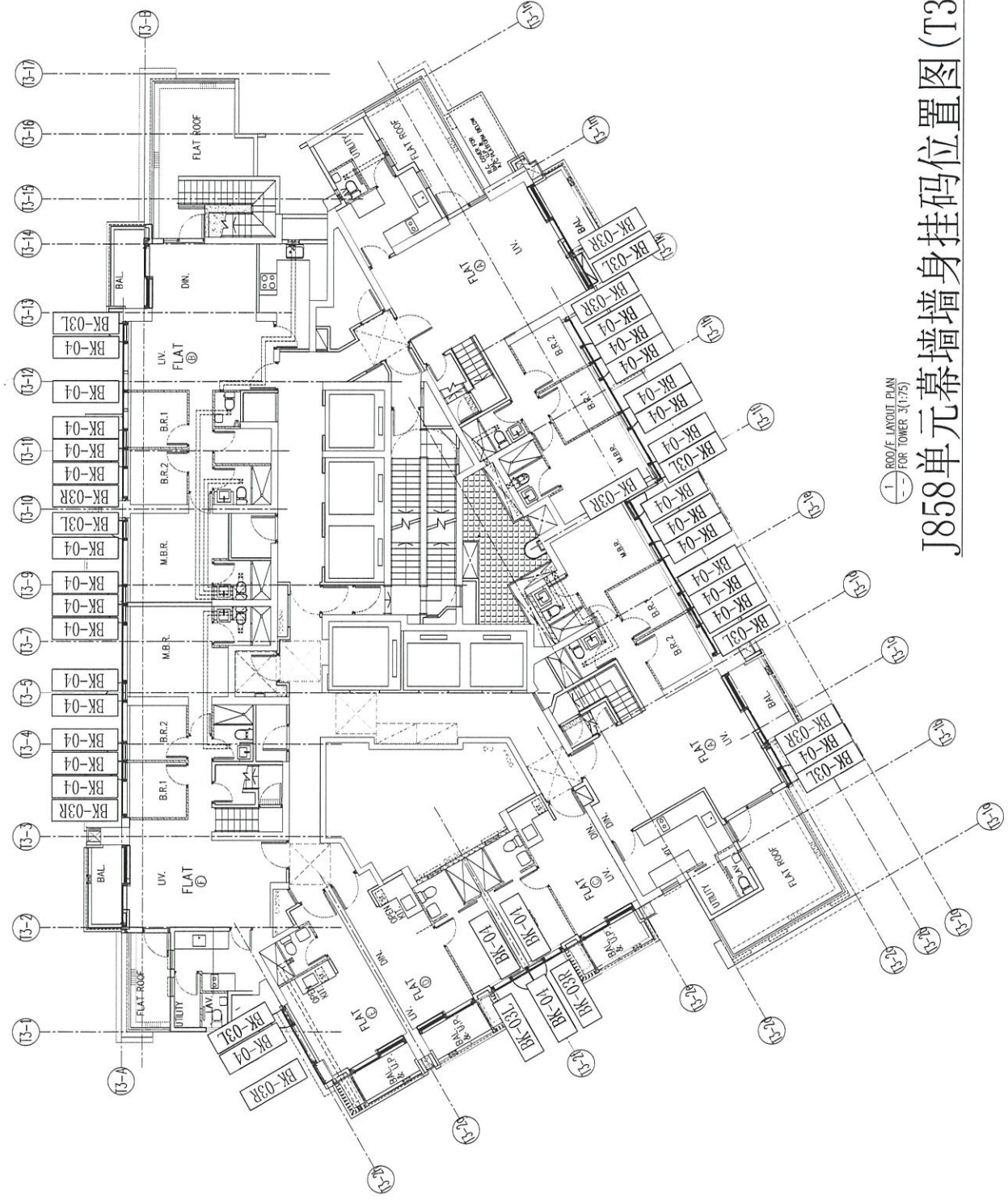
ROOF FLOOR PLAN
AT TOWER 3

DATE : 14-JUN-22 SCALE : 1/25(A1)

DRAWN BY : KY CHECKED BY : YB

美特鋁質有限公司
MIDI Aluminium Manufacturer Ltd.
Units E-8, Sunny Industrial Centre, 1/F
81C Chee Mee Ling Road, Kowloon
Tel: 23486211-4 Fax: (852) 2727666

DWG NO. : J858-CW-BP-304 REV. : -



1. ROOF/LAYOUT PLAN
FOR TOWER 3(1/75)

J858单元幕墙墙身挂码位置图(T3)

工程: J858康城11期(T1)

日期: 14-Jun-22

序号	部件图编号															
		10	11	12F	15F	16F	17F	18F	19F	20F	21F	22F	23F	25F	26F	27F
1	BK-01L	2	2	2	2	2	2	2	2	2	2	2	2	2	2	2
2	BK-01R	2	2	2	2	2	2	2	2	2	2	2	2	2	2	2
3	BK-02L	2	2	2	2	2	2	2	2	2	2	2	2	2	2	2
4	BK-02R	2	2	2	2	2	2	2	2	2	2	2	2	2	2	2
5	BK-03L	12	30	18	12	12	12	12	12	12	12	12	12	12	12	12
6	BK-03R	12	30	18	12	12	12	12	12	12	12	12	12	12	12	12
7	BK-04	26	62	38	26	26	26	26	26	26	26	26	26	26	26	26
8	X86261-01	116	260	164	116	116	116	116	116	116	116	116	116	116	116	116
	分层数量	174	390	246	174	174	174	174	174	174	174	174	174	174	174	174

J858康城11期T1单元幕墙墙身码数量分层统计表

楼层

28F	29F	30F	31F	32F	33F	35F	36F	37F	38F	39F	40F	41F	42F	43F	45F	46F	47F	48F	49F
2	2	2	2	2	2	2	2	2	2	2	2	2	2	2	2	2	2	2	2
2	2	2	2	2	2	2	2	2	2	2	2	2	2	2	2	2	2	2	2
2	2	2	2	2	2	2	2	2	2	2	2	2	2	2	2	2	2	2	2
2	2	2	2	2	2	2	2	2	2	2	2	2	2	2	2	2	2	2	2
12	12	12	12	12	12	12	12	12	12	12	30	18	12	12	12	12	12	12	12
12	12	12	12	12	12	12	12	12	12	12	30	18	12	12	12	12	12	12	12
26	26	26	26	26	26	26	26	26	26	26	62	38	26	26	26	26	26	26	26
116	116	116	116	116	116	116	116	116	116	116	260	164	116	116	116	116	116	116	116
174	174	174	174	174	174	174	174	174	174	174	390	246	174	174	174	174	174	174	174

													总数量	备注
50F	51F	52F	53F	55F	56F	57F	58F	59F	60F	61F	62F	RF		
2	2	2	2	2	2	2	2	2	2	2	2	1	95	送地盘
2	2	2	2	2	2	2	2	2	2	2	2	0	94	送地盘
2	2	2	2	2	2	2	2	2	2	2	2	1	95	送地盘
2	2	2	2	2	2	2	2	2	2	2	2	0	94	送地盘
12	12	12	12	12	12	12	12	12	12	12	12	8	620	送地盘
12	12	12	12	12	12	12	12	12	12	12	12	9	621	送地盘
26	26	26	26	26	26	26	26	26	26	26	26	33	1351	送地盘
116	116	116	116	116	116	116	116	116	116	116	116	104	5940	送地盘
174	174	174	174	174	174	174	174	174	174	174	174	156	8910	

工程: J858康城11期(T2)

日期: 14-Jun-22

序号	部件图编号															
		10F	11F	12F	15F	16F	17F	18F	19F	20F	21F	22F	23F	25F	26F	27F
1	BK-01L	1	1	1	1	1	1	1	1	1	1	1	1	1	1	1
2	BK-01R	2	2	2	2	2	2	2	2	2	2	2	2	2	2	2
3	BK-02L	1	1	1	1	1	1	1	1	1	1	1	1	1	1	1
4	BK-02R	2	2	2	2	2	2	2	2	2	2	2	2	2	2	2
5	BK-03L	12	29	17	12	12	12	12	12	12	12	12	12	12	12	12
6	BK-03R	11	28	16	11	11	11	11	11	11	11	11	11	11	11	11
7	BK-04	23	58	34	23	23	23	23	23	23	23	23	23	23	23	23
8	BK-05	1	1	1	1	1	1	1	1	1	1	1	1	1	1	1
8	X86261-01	106	244	148	106	106	106	106	106	106	106	106	106	106	106	106
	分层数量	159	366	222	159	159	159	159	159	159	159	159	159	159	159	159

J858康城11期T2单元幕墙墙身码数量分层统计表

楼层																			
28F	29F	30F	31F	32F	33F	35F	36F	37F	38F	39F	40F	41F	42F	43F	45F	46F	47F	48F	49F
1	1	1	1	1	1	1	1	1	1	1	1	1	1	1	1	1	1	1	1
2	2	2	2	2	2	2	2	2	2	2	2	2	2	2	2	2	2	2	2
1	1	1	1	1	1	1	1	1	1	1	1	1	1	1	1	1	1	1	1
2	2	2	2	2	2	2	2	2	2	2	2	2	2	2	2	2	2	2	2
12	12	12	12	12	12	12	12	12	12	12	29	17	12	12	12	12	12	12	12
11	11	11	11	11	11	11	11	11	11	11	28	16	11	11	11	11	11	11	11
23	23	23	23	23	23	23	23	23	23	23	58	34	23	23	23	23	23	23	23
1	1	1	1	1	1	1	1	1	1	1	1	1	1	1	1	1	1	1	1
106	106	106	106	106	106	106	106	106	106	106	244	148	106	106	106	106	106	106	106
159	159	159	159	159	159	159	159	159	159	159	366	222	159	159	159	159	159	159	159

																	总数量	备注
50F	51F	52F	53F	55F	56F	57F	58F	59F	60F	61F	62F	63F	65F	66F	67F	RF		
1	1	1	1	1	1	1	1	1	1	1	1	1	1	1	1	0	51	送地盘
2	2	2	2	2	2	2	2	2	2	2	2	2	2	2	2	0	102	送地盘
1	1	1	1	1	1	1	1	1	1	1	1	1	1	1	1	0	51	送地盘
2	2	2	2	2	2	2	2	2	2	2	2	2	2	2	2	0	102	送地盘
12	12	12	12	12	12	12	12	12	12	12	12	12	12	12	12	9	665	送地盘
11	11	11	11	11	11	11	11	11	11	11	11	11	11	11	11	9	614	送地盘
23	23	23	23	23	23	23	23	23	23	23	23	23	23	23	23	30	1295	送地盘
1	1	1	1	1	1	1	1	1	1	1	1	1	1	1	1	0	51	送地盘
106	106	106	106	106	106	106	106	106	106	106	106	106	106	106	106	96	5862	送地盘
159	159	159	159	159	159	159	159	159	159	159	159	159	159	159	159	144	8793	

工程: J858康城11期(T3)

日期: 14-Jun-22

序号	部件图编号	10F	11F	12F	15F	16F	17F	18F	19F	20F	21F	22F	23F	25F	26F	27F
		1	BK-01L	1	1	1	1	1	1	1	1	1	1	1	1	1
2	BK-01R	2	2	2	2	2	2	2	2	2	2	2	2	2	2	2
3	BK-02L	1	1	1	1	1	1	1	1	1	1	1	1	1	1	1
4	BK-02R	2	2	2	2	2	2	2	2	2	2	2	2	2	2	2
5	BK-03L	11	28	17	11	11	11	11	11	11	11	11	11	11	11	11
6	BK-03R	10	27	16	10	10	10	10	10	10	10	10	10	10	10	10
7	BK-04	24	60	37	24	24	24	24	24	24	24	24	24	24	24	24
8	BK-05	1	1	1	1	1	1	1	1	1	1	1	1	1	1	1
8	X86261-01	104	244	154	104	104	104	104	104	104	104	104	104	104	104	104
	分层数量	156	366	231	156	156	156	156	156	156	156	156	156	156	156	156

J858康城11期T3单元幕墙墙身码数量分层统计表

楼层

28F	29F	30F	31F	32F	33F	35F	36F	37F	38F	39F	40F	41F	42F	43F	45F	46F	47F	48F	49F
1	1	1	1	1	1	1	1	1	1	1	1	1	1	1	1	1	1	1	1
2	2	2	2	2	2	2	2	2	2	2	2	2	2	2	2	2	2	2	2
1	1	1	1	1	1	1	1	1	1	1	1	1	1	1	1	1	1	1	1
2	2	2	2	2	2	2	2	2	2	2	2	2	2	2	2	2	2	2	2
11	11	11	11	11	11	11	11	11	11	11	28	17	11	11	11	11	11	11	11
10	10	10	10	10	10	10	10	10	10	10	27	16	10	10	10	10	10	10	10
24	24	24	24	24	24	24	24	24	24	24	60	37	24	24	24	24	24	24	24
1	1	1	1	1	1	1	1	1	1	1	1	1	1	1	1	1	1	1	1
104	104	104	104	104	104	104	104	104	104	104	244	154	104	104	104	104	104	104	104
156	156	156	156	156	156	156	156	156	156	156	366	231	156	156	156	156	156	156	156

																	总数量	备注
50F	51F	52F	53F	55F	56F	57F	58F	59F	60F	61F	62F	63F	65F	66F	67F	RF		
1	1	1	1	1	1	1	1	1	1	1	1	1	1	1	1	0	51	送地盘
2	2	2	2	2	2	2	2	2	2	2	2	2	2	2	2	0	102	送地盘
1	1	1	1	1	1	1	1	1	1	1	1	1	1	1	1	0	51	送地盘
2	2	2	2	2	2	2	2	2	2	2	2	2	2	2	2	0	102	送地盘
11	11	11	11	11	11	11	11	11	11	11	11	11	11	11	11	8	615	送地盘
10	10	10	10	10	10	10	10	10	10	10	10	10	10	10	10	8	564	送地盘
24	24	24	24	24	24	24	24	24	24	24	24	24	24	24	24	31	1353	送地盘
1	1	1	1	1	1	1	1	1	1	1	1	1	1	1	1	0	51	送地盘
104	104	104	104	104	104	104	104	104	104	104	104	104	104	104	104	94	5778	送地盘
156	156	156	156	156	156	156	156	156	156	156	156	156	156	156	156	141	8667	