



工程指示 / 要求簡箋(E.I.)

工程指示編號：EI 1448 / 122

修改版次：-

工程編號：J - 858

工程名稱：將軍澳日出康城

工程項目：佛沙窗 廠用防水片 *打攞*

收件人：生統

發件人：Ant Yeung

日期：21/03/2022

要求提供 / 確認 事項：

- | | | |
|------------------------------------|-------------------------------------|-------------------------------|
| <input type="checkbox"/> 初步鋁料 B.M. | <input type="checkbox"/> 加工拆圖，然後生產 | <input type="checkbox"/> 尺寸表 |
| <input type="checkbox"/> 正式鋁料 B.M. | <input type="checkbox"/> 技術上資料 / 指示 | <input type="checkbox"/> 報價 |
| <input type="checkbox"/> 配件 B.M. | <input type="checkbox"/> 樣辦或貨品說明書 | <input type="checkbox"/> 分判合約 |

內容：

按請按加工圖生產防水片供廠用

生下梗位置四個角用

謝謝

請在 2022.03.25 前完成上列要求。

附：

以上項目為：

- 原合約工程包 原合約工程加 / 減賬 新工程報價

原因：-

分發東莞各部門：

- () 生產技術總監 連附件 () 技術部 連附件 () 生產部 連附件 () 機械設計部 連附件
 () 採購部 連附件 () 生產統籌部 連附件 () 小羅 & 清 連附件
 () 質檢部 連附件 () 會計部 連附件 () 報關組 連附件 () 其他 _____ 連附件

分發香港各部門：

- () 行政部 連附件 () 會計部 連附件 () 統籌部 連附件 () 工程部地盤科文 連附件
 () 採購部 連附件 () QS 部 連附件 () 維修部 連附件 () 其他 _____ 連附件

傳遞編號：

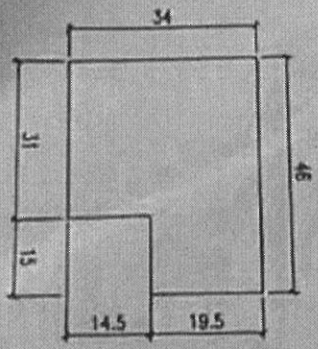
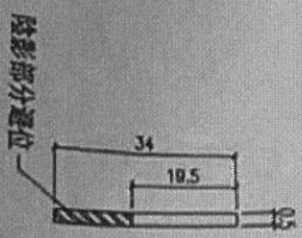
HK 0445 / 122

發件人簽署：*Ant Yeung*

項目經理簽署：*[Signature]*

12.28. 修正

圖號	數量	位置
2021.12.17	800	
2021.12.17		

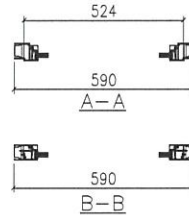
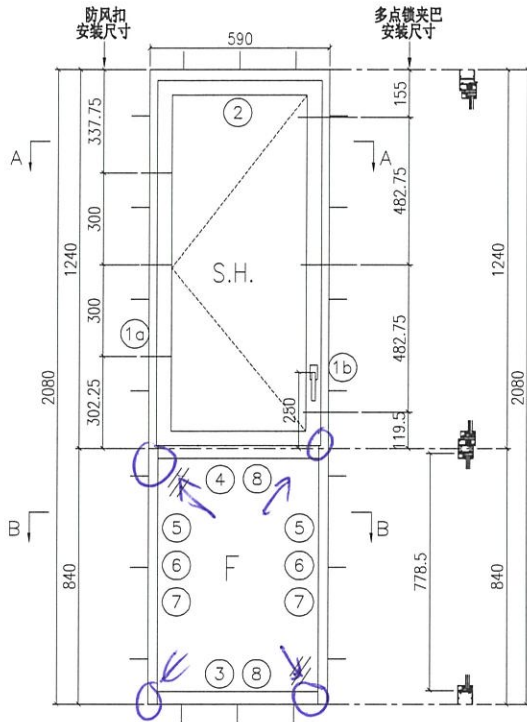


200 件 × 4
= 800 件

原E1/4162/21
新增

程號	J-857	地盤	廠務站	附 件
稱	防水片加工圖	採用		
料	0.5mm 鋁片	地盤		
色	WLL	工廠	✓	

工程號	J858	拆圖	SHAW	2022.02.15
地盤	康城1期	復核		
名稱	50佛沙窗	顏色	-	批准



Handwritten signature/initials in blue ink.

- 注:
- 1) 上生下梗中横料需開15mm去水缺口;
 - 2) 窗玉搭位6mm;
 - 3) 滴水線比窗玉每頭長1mm;
 - 4) SH窗需裝3組TC903扣碼;
 - 5) 用東城產2021-A16°扇撐;
 - 6) 安裝201-10多点锁夹巴3个;
 - 7) 框横料及反拍线兩端需切1x2mm切口打膠;
 - 8) 摩尔20个;

参考J858-ST1/SA02详细圖

序号	料号	名称	出荷	长度(mm)	支/幅	加工说明
1a	X86157	边企料		2080	1	X86157-04L
1b	X86157	边企料		2080	1	X86157-05R
2	X86161	生顶横(空腔)	避位	532	1	X86161-01LA
3	X86162	梗底横	避位	524	1	X86157-01
4	X86160	上生下梗中横	避位	524	1	X86160-01L
5	X86159	反拍线	避位	778.5	2	X86159-01
6	X86156	反拍线挡胶铝角		778.5	2	X86156-01
7	X86171	玻璃线(企)		778.5	2	
8	X86171	玻璃线(横)		434	2	
9	-	15x15x2铝角	直口	140	8	J858-LM04

加工细则				
顶留	-			mm
底留	-			mm
企料底部开避位				mm
底横料防水巴锯去				mm
水线孔在企料---	顶	底		
按装扣码				-
多点锁夹巴型号:				-
手柄型号:				-
限位撑型号:				-
T窗最大的开度:				-
窗玉搭位数:				-

窗玉用料

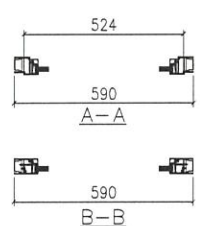
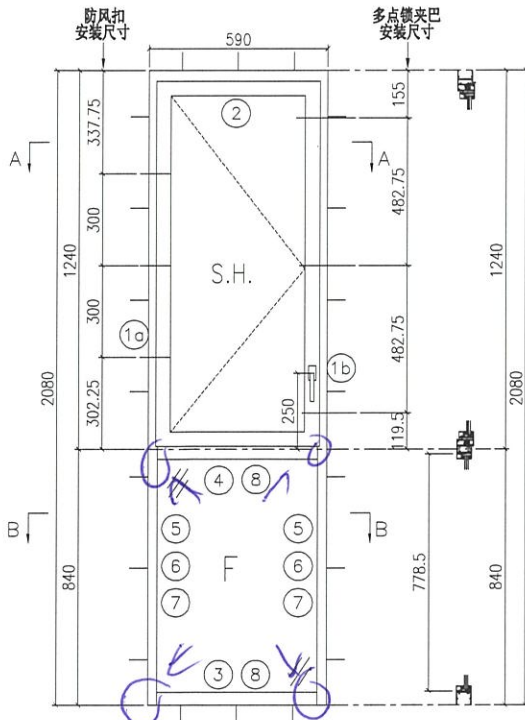
序号	料号	名称	出荷	长度(mm)	支/幅	加工说明
1a	X86163	窗玉企	45°斜口	1185.5	1	X86163-02C
1c	X86163	窗玉企	45°斜口	1185.5	1	X86163-03RC
2a	X86163	窗玉横	45°斜口	530	1	X86163-01LD
2b	X86163	窗玉横	45°斜口	530	1	X86163-01RD
3a	X86171	窗玉玻璃线企	直口	1121.5	1	X86171-01C
3b	X86171	窗玉玻璃线企	直口	1121.5	1	
4	X86171	窗玉玻璃线横	直口	434	2	
5a	X86153	撞角码	直口	45	1	J858-LM01L
5b	X86153	撞角码	直口	45	1	J858-LM01R
5c	X86153	撞角码	直口	45	2	J858-LM01
6	-	15x15x2铝角	直口	140	8	J858-LM04
7	X86154	拉巴用压板1	直口	80	3	J858-LM05
8	X86155	拉巴用压板2	直口	15	6	J858-LM06
9	X86237	14x3拉巴	直口	130.5	1	J858-LM07C
10	X86237	14x3拉巴	直口	835	1	J858-LM07G

Rev. 1

窗款	宽度	高度	支/幅	撑长
SLH	530	1185.5	1	16"

大图版次	宽度	本图版	Rev. 2	
		日期	03/11	
窗号	宽度(W)	高度(H)	幅数	楼层数
T2A-C/B-1	590	2080	50	
T3A-C/B-1	590	2080	50	
图号				

 美特鋁質有限公司 MIDI Aluminium Fabricator Ltd.	工程號	J858	拆圖	SHAW	2022.02.15
	名稱	50佛沙窗	地盤	康城1期	復核
	顏色	-	批准		



参考估量用

新图

- 注:
- 1) 上生下梗中横料需開15mm去水缺口;
 - 2) 窗玉搭位6mm;
 - 3) 滴水線比窗玉每頭長1mm;
 - 4) SH窗需裝3組TC903扣碼;
 - 5) 用東城產2021-A16"扇撐;
 - 6) 安裝201-10多点锁夹巴3个;
 - 7) 框横料及反拍线兩端需切1x2mm切口打膠;
 - 8) 摩尔20个;

参考J858-ST1/SA06详细图

序号	料号	名称	出荷	长度(mm)	支/幅	加工说明
1a	X86157	边企料		2080	1	X86157-04R
1b	X86157	边企料		2080	1	X86157-05L
2	X86161	生顶横(空腔)	避位	532	1	X86161-01RA
3	X86162	梗底横	避位	524	1	X86157-01
4	X86160	上生下梗中横	避位	524	1	X86160-01R
5	X86159	反拍线	避位	778.5	2	X86159-01
6	X86156	反拍线挡胶铝角		778.5	2	X86156-01
7	X86171	玻璃线(企)		778.5	2	
8	X86171	玻璃线(横)		434	2	
9	-	15x15x2铝角	直口	140	8	J858-LM04

加工细则				
顶留	-			mm
底留	-			mm
企料底部开避位				mm
底横料防水巴锯去				mm
水线孔在企料---	顶	底		
按装扣码				-
多点锁夹巴型号:				-
手柄型号:				-
限位撑型号:				
T窗最大的开度:				
窗玉搭位数:				-

窗玉用料

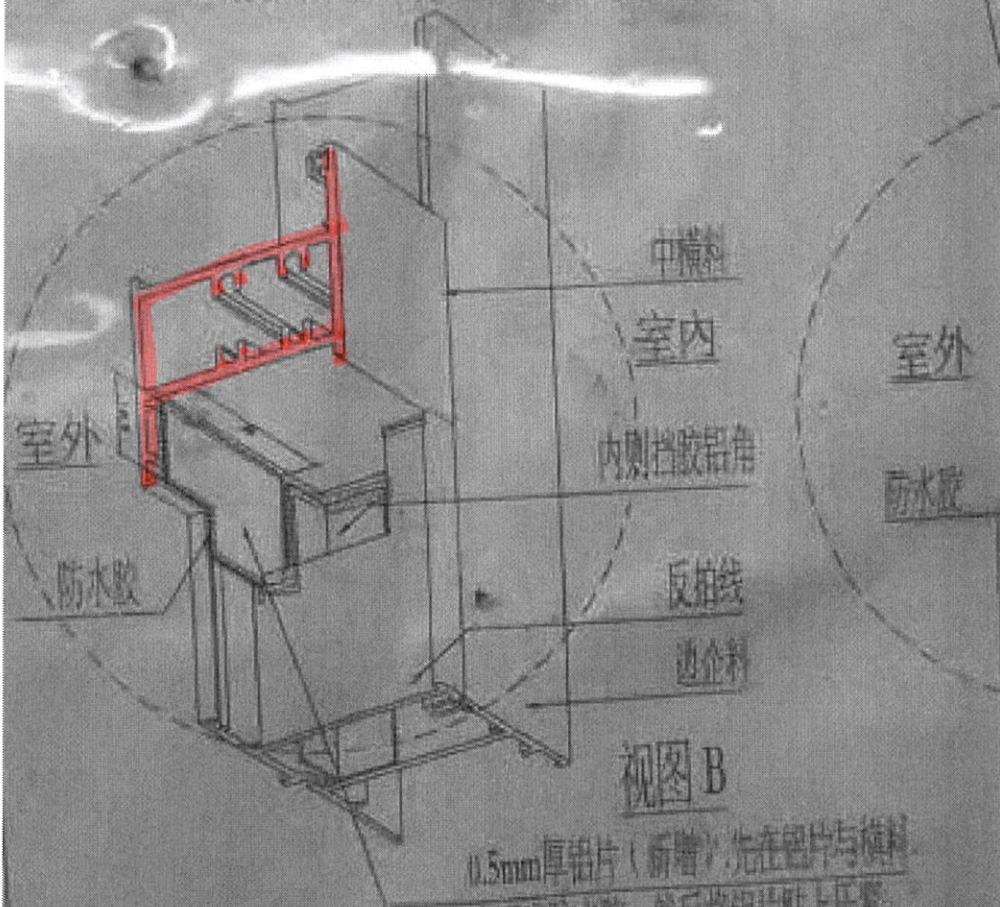
序号	料号	名称	出荷	长度(mm)	支/幅	加工说明
1a	X86163	窗玉企	45° 斜口	1185.5	1	X86163-02C
1c	X86163	窗玉企	45° 斜口	1185.5	1	X86163-03LC
2a	X86163	窗玉横	45° 斜口	530	1	X86163-01LD
2b	X86163	窗玉横	45° 斜口	530	1	X86163-01RD
3a	X86171	窗玉玻璃线企	直口	1121.5	1	X86171-01D
3b	X86171	窗玉玻璃线企	直口	1121.5	1	
4	X86171	窗玉玻璃线横	直口	434	2	
5a	X86153	撞角码	直口	45	1	J858-LM01L
5b	X86153	撞角码	直口	45	1	J858-LM01R
5c	X86153	撞角码	直口	45	2	J858-LM01
6	-	15x15x2铝角	直口	140	8	J858-LM04
7	X86154	拉巴用压板1	直口	80	3	J858-LM05
8	X86155	拉巴用压板2	直口	15	6	J858-LM06
9	X86237	14x3拉巴	直口	130.5	1	J858-LM07C
10	X86237	14x3拉巴	直口	835	1	J858-LM07G

窗款	宽度	高度	隻/幅	撑长
SRH	530	1185.5	1	16"

大图版次	宽度	本图版	Rev. 1	
		日期	03/08	
窗号	宽度(W)	高度(H)	幅数	楼层数
T2A-D/B-1	590	2080	50	
T3A-D/B-1	590	2080	50	
图号				

电气工程 施工规范反拍线槽

15x15x1mm厚铝角(新增) 组装前横料
糊口及加上铝角, 表面先涂满防水胶后再组装



0.5mm厚铝片(新增) 先在铝片与横料
上涂满防水胶, 然后将铝片贴上压紧。

